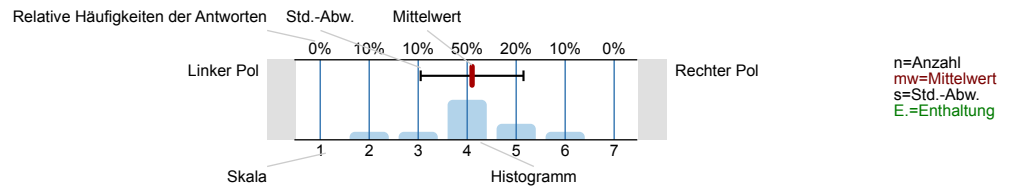


## Auswertungsteil der geschlossenen Fragen

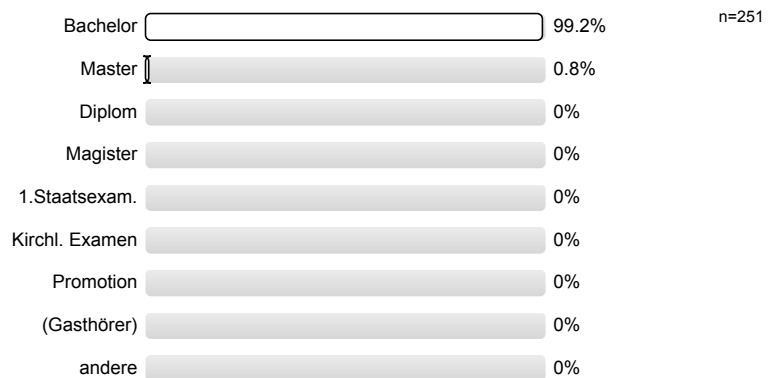
## Legende

Fragetext

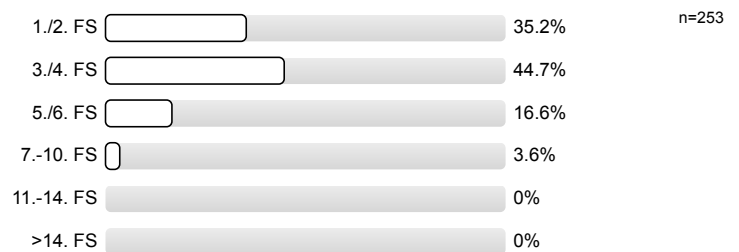


## 1. Fragen zu Studium und Person

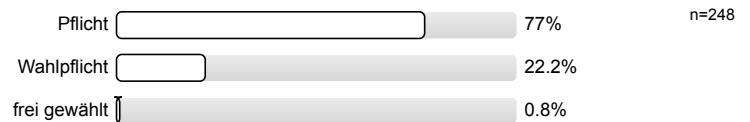
1.1) Mein angestrebter Abschluss in diesem Studiengang ist



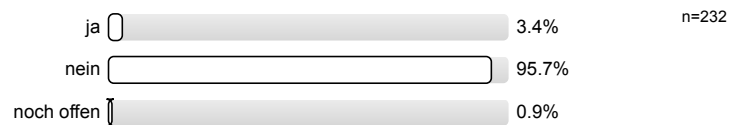
1.2) Ich studiere im (FS = Fachsemester)



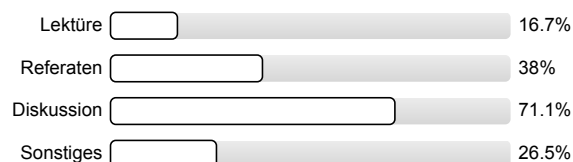
1.3) Die Lehrveranstaltung ist für mich



1.4) Ich habe diese Veranstaltung als Schlüsselkompetenz-Angebot gewählt.

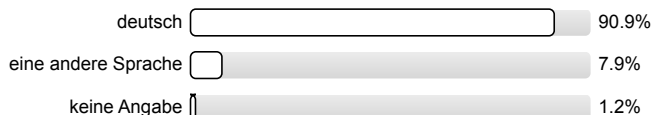


1.5) Die Veranstaltung besteht v.a. aus (Mehrfachnennung möglich)



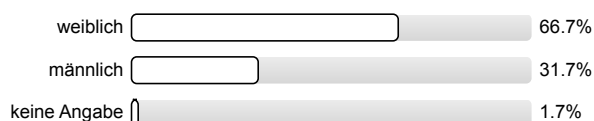
n=287

1.6) Meine Muttersprache ist



n=242

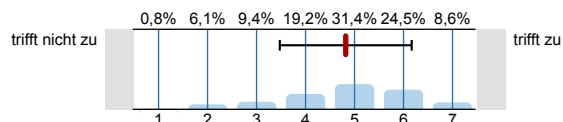
1.7) Mein Geschlecht ist



n=240

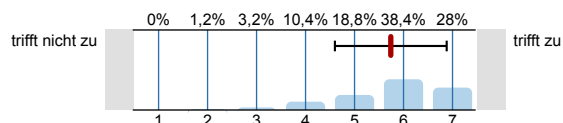
## 2. Fragen zur Lehrveranstaltung (LV)

2.1) In dieser LV lerne ich viel.



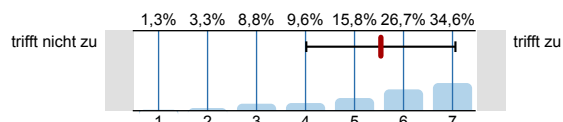
n=245  
mw=4,8  
s=1,3  
E.=1

2.2) Die LV ist inhaltlich gut strukturiert.



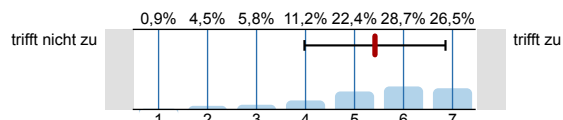
n=250  
mw=5,7  
s=1,1  
E.=1

2.3) Die Lernziele wurden klar formuliert.



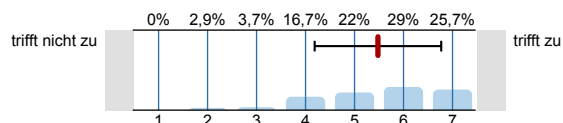
n=240  
mw=5,5  
s=1,5  
E.=12

2.4) Die eingesetzten Lernhilfen (z.B. Skript, Angebote in StudIP, Literatur, Medien) sind für mich nützlich.



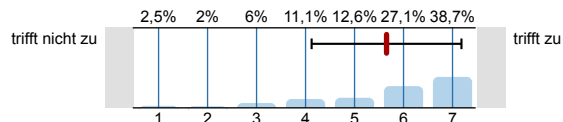
n=223  
mw=5,4  
s=1,4  
E.=26

2.5) Die Lehr-/Lernformen der LV (z.B. Gruppen- u. Einzelübungen, mündliche u. schriftliche Kommunikation) sind hilfreich.



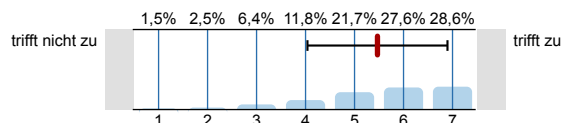
n=245  
mw=5,5  
s=1,3  
E.=5

2.6) In einer der ersten Sitzungen wurden die Leistungsanforderungen deutlich gemacht.



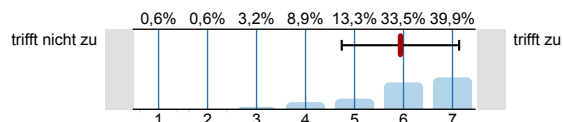
n=199  
mw=5,7  
s=1,5  
E.=47

2.7) Die Lehrperson vergewissert sich, ob der in den jeweiligen Sitzungen behandelte Stoff von den Studierenden verstanden wurde.



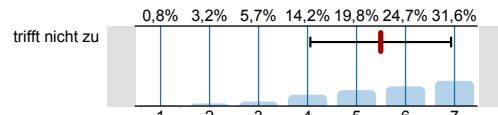
n=203  
mw=5,5  
s=1,4  
E.=47

2.8) Studierende werden bei der Vor- und Nachbereitung von Referaten oder anderen Aufgaben gut betreut.



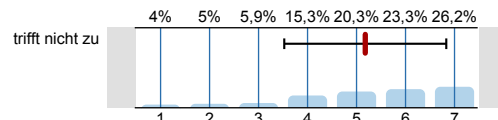
n=158  
mw=5,7  
s=1,2  
E.=86

2.9) In der LV herrscht eine Atmosphäre, die mich zur aktiven Beteiligung anregt.



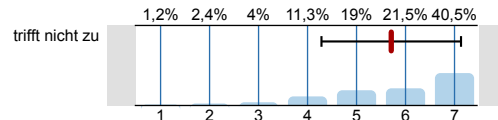
n=247  
mw=5,5  
s=1,4  
E.=1

2.10) Die LV ist mit den anderen Veranstaltungen des Moduls inhaltlich abgestimmt.



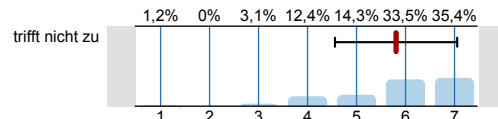
n=202  
mw=5,2  
s=1,7  
E.=60

2.11) Die in der LV erworbenen Schlüsselkompetenzen schätze ich als nützlich für meinen späteren Beruf ein.



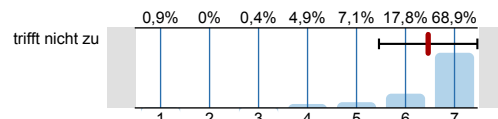
n=247  
mw=5,7  
s=1,4  
E.=10

2.12) Die Lehrperson ist auch außerhalb der einzelnen Sitzungen gut ansprechbar.



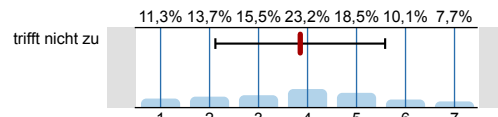
n=161  
mw=5,8  
s=1,2  
E.=94

2.13) Die Lehrperson ist im Umgang mit den Studierenden fair.



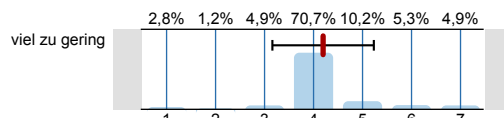
n=225  
mw=6,5  
s=1  
E.=29

2.14) Ich bereite mich für die LV regelmäßig vor oder nach.



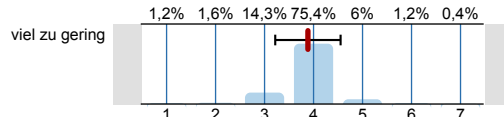
n=168  
mw=3,9  
s=1,7  
E.=89

2.15) Mein Arbeitsaufwand ist gemessen an den vergebenen Credits



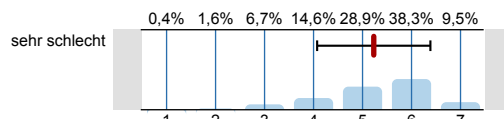
n=246  
mw=4,2  
s=1

2.16) Das inhaltliche Niveau der LV erscheint mir



n=252  
mw=3,9  
s=0,7

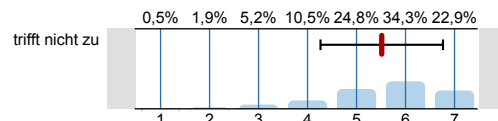
2.17) In einem Gesamturteil bewerte ich die LV als



n=253  
mw=5,2  
s=1,2

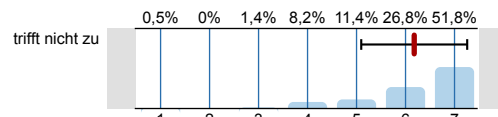
### 3. Möglichkeit für Fragen der Fakultät

3.1) Die Lehrperson kann schwierige Sachverhalte gut erklären.



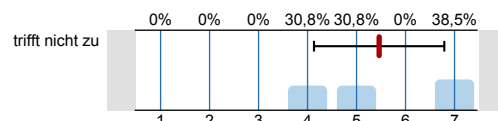
n=210  
mw=5,5  
s=1,2  
E.=37

3.2) Die Lehrperson ist immer gut vorbereitet.



n=220  
mw=6,2  
s=1,1  
E.=27

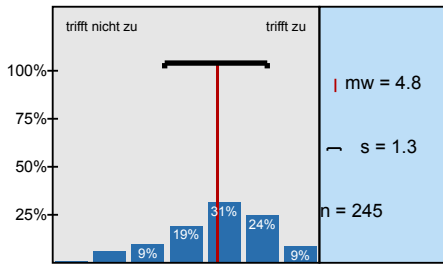
3.3) (Nur zu beantworten, falls Sie ein begleitendes Tutorium besucht haben)  
Das Tutorium hat mir für den Erfolg dieser Lehrveranstaltung sehr geholfen.



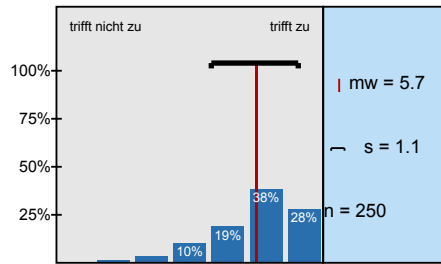
n=13  
mw=5,5  
s=1,3  
E.=88

## Histogramme zu den Skalafragen

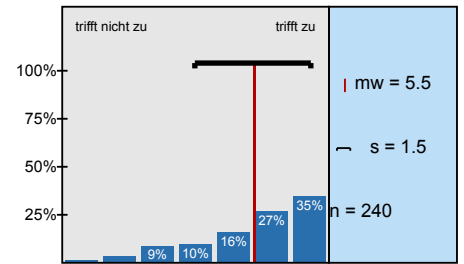
In dieser LV lerne ich viel.



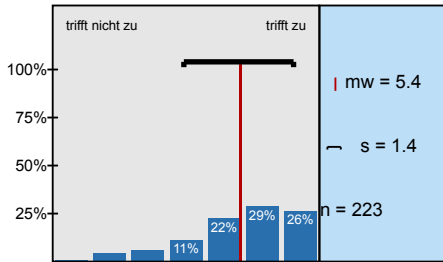
Die LV ist inhaltlich gut strukturiert.



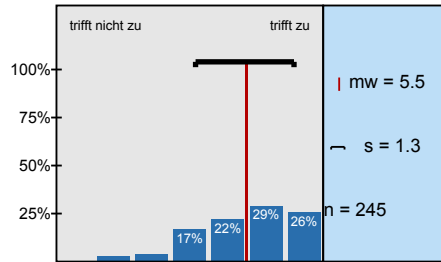
Die Lernziele wurden klar formuliert.



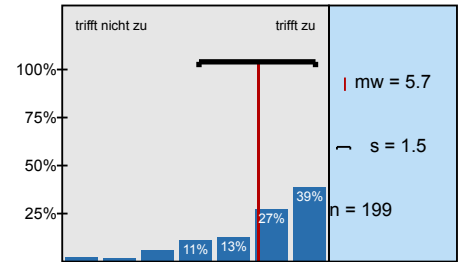
Die eingesetzten Lernhilfen (z.B. Skript, Angebote in StudIP, Literatur, Medien) sind für mich nützlich.



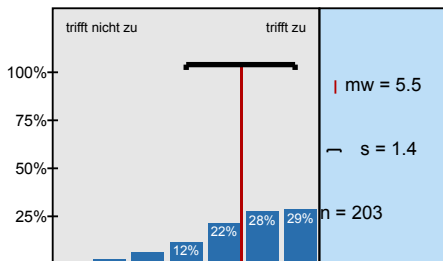
Die Lehr-/Lernformen der LV (z.B. Gruppen- u. Einzelübungen, mündliche u. schriftliche



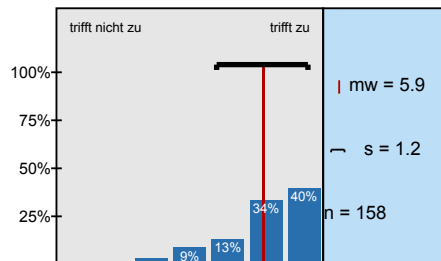
In einer der ersten Sitzungen wurden die Leistungsanforderungen deutlich gemacht.



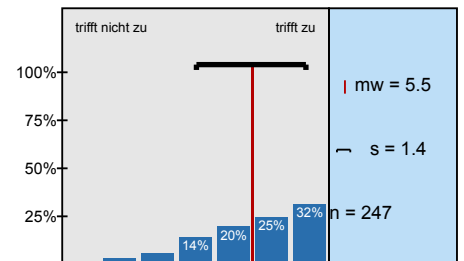
Die Lehrperson vergewissert sich, ob der in den jeweiligen Sitzungen behandelte Stoff von den



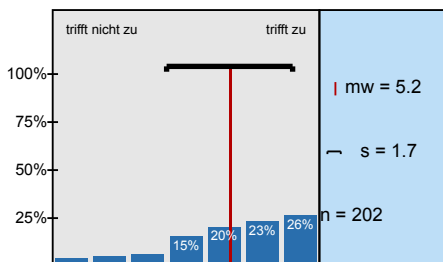
Studierende werden bei der Vor- und Nachbereitung von Referaten oder anderen Aufgaben gut betreut.



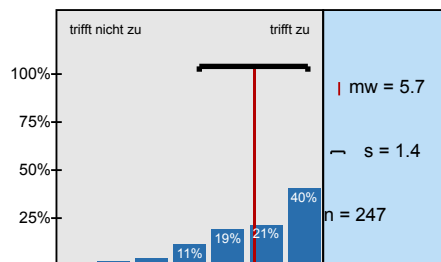
In der LV herrscht eine Atmosphäre, die mich zur aktiven Beteiligung anregt.



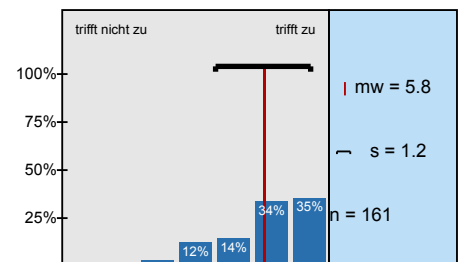
Die LV ist mit den anderen Veranstaltungen des Moduls inhaltlich abgestimmt.



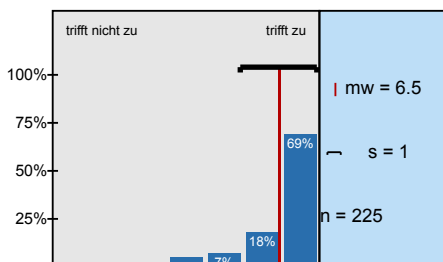
Die in der LV erworbenen Schlüsselkompetenzen schätze ich als nützlich für meinen späteren Beruf



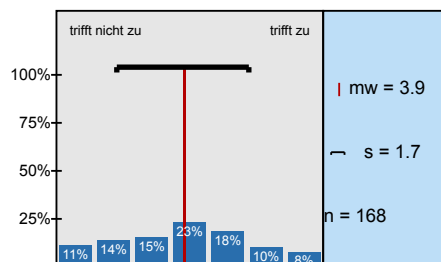
Die Lehrperson ist auch außerhalb der einzelnen Sitzungen gut ansprechbar.



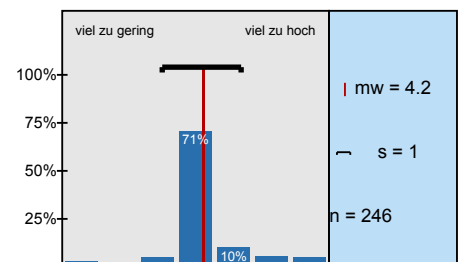
Die Lehrperson ist im Umgang mit den Studierenden fair.



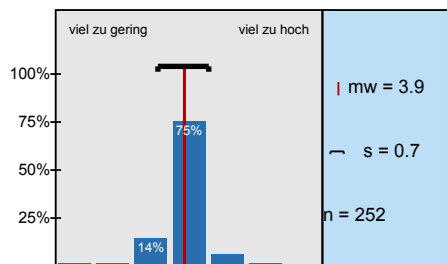
Ich bereite mich für die LV regelmäßig vor oder nach.



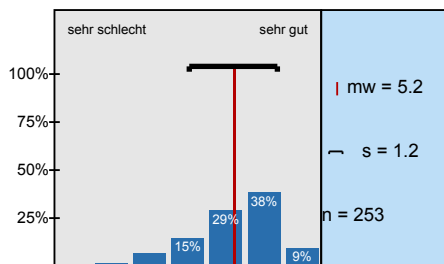
Mein Arbeitsaufwand ist gemessen an den vergebenen Credits



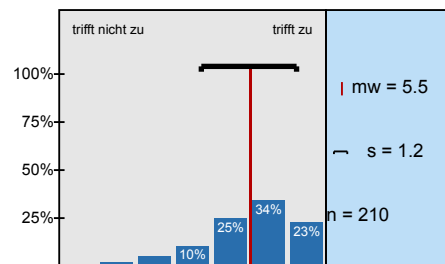
Das inhaltliche Niveau der LV erscheint mir



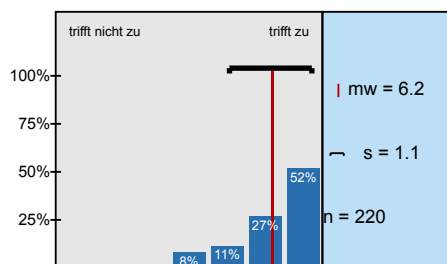
In einem Gesamturteil bewerte ich die LV als



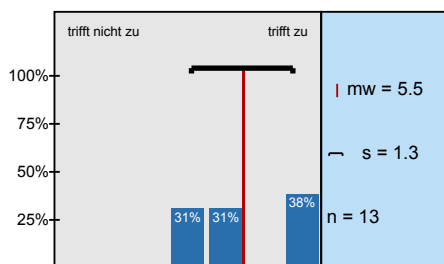
Die Lehrperson kann schwierige Sachverhalte gut erklären.



Die Lehrperson ist immer gut vorbereitet.



(Nur zu beantworten, falls Sie ein begleitendes Tutorium besucht haben)



# Profillinie



Zusammenstellung:

20121\_2FBA\_BW\_Seminar\_17LV

Verwendete Werte in der Profillinie: Mittelwert

## 2. Fragen zur Lehrveranstaltung (LV)

2.1) In dieser LV lerne ich viel.	trifft nicht zu									trifft zu	n=245	mw=4,8	md=5,0	s=1,3
2.2) Die LV ist inhaltlich gut strukturiert.	trifft nicht zu									trifft zu	n=250	mw=5,7	md=6,0	s=1,1
2.3) Die Lernziele wurden klar formuliert.	trifft nicht zu									trifft zu	n=240	mw=5,5	md=6,0	s=1,5
2.4) Die eingesetzten Lernhilfen (z. B. Skript, Angebote in StudIP, Literatur, Medien) sind für	trifft nicht zu									trifft zu	n=223	mw=5,4	md=6,0	s=1,4
2.5) Die Lehr-/Lernformen der LV (z.B. Gruppen- u. Einzelübungen, mündliche u.	trifft nicht zu									trifft zu	n=245	mw=5,5	md=6,0	s=1,3
2.6) In einer der ersten Sitzungen wurden die Leistungsanforderungen	trifft nicht zu									trifft zu	n=199	mw=5,7	md=6,0	s=1,5
2.7) Die Lehrperson vergewissert sich, ob der in den jeweiligen Sitzungen behandelte Stoff	trifft nicht zu									trifft zu	n=203	mw=5,5	md=6,0	s=1,4
2.8) Studierende werden bei der Vor- und Nachbereitung von Referaten oder anderen	trifft nicht zu									trifft zu	n=158	mw=5,9	md=6,0	s=1,2
2.9) In der LV herrscht eine Atmosphäre, die mich zur aktiven Beteiligung anregt.	trifft nicht zu									trifft zu	n=247	mw=5,5	md=6,0	s=1,4
2.10) Die LV ist mit den anderen Veranstaltungen des Moduls inhaltlich abgestimmt.	trifft nicht zu									trifft zu	n=202	mw=5,2	md=5,0	s=1,7
2.11) Die in der LV erworbenen Schlüsselkompetenzen schätze ich als nützlich für	trifft nicht zu									trifft zu	n=247	mw=5,7	md=6,0	s=1,4
2.12) Die Lehrperson ist auch außerhalb der einzelnen Sitzungen gut ansprechbar.	trifft nicht zu									trifft zu	n=161	mw=5,8	md=6,0	s=1,2
2.13) Die Lehrperson ist im Umgang mit den Studierenden fair.	trifft nicht zu									trifft zu	n=225	mw=6,5	md=7,0	s=1,0
2.14) Ich bereite mich für die LV regelmäßig vor oder nach.	trifft nicht zu									trifft zu	n=168	mw=3,9	md=4,0	s=1,7
2.15) Mein Arbeitsaufwand ist gemessen an den vergebenen Credits	viel zu gering									viel zu hoch	n=246	mw=4,2	md=4,0	s=1,0
2.16) Das inhaltliche Niveau der LV erscheint mir	viel zu gering									viel zu hoch	n=252	mw=3,9	md=4,0	s=0,7
2.17) In einem Gesamturteil bewerte ich die LV als	sehr schlecht									sehr gut	n=253	mw=5,2	md=5,0	s=1,2

## 3. Möglichkeit für Fragen der Fakultät

3.1) Die Lehrperson kann schwierige Sachverhalte gut erklären.	trifft nicht zu									trifft zu	n=210	mw=5,5	md=6,0	s=1,2
3.2) Die Lehrperson ist immer gut vorbereitet.	trifft nicht zu									trifft zu	n=220	mw=6,2	md=7,0	s=1,1
3.3) (Nur zu beantworten, falls Sie ein begleitendes Tutorium besucht haben)	trifft nicht zu									trifft zu	n=13	mw=5,5	md=5,0	s=1,3

(\*) Hinweis: Wenn die Anzahl der Antworten auf eine Frage zu gering ist, wird für die Frage keine Auswertung angezeigt.