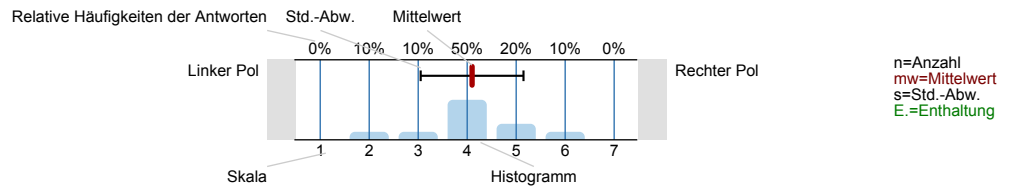


Auswertungsteil der geschlossenen Fragen

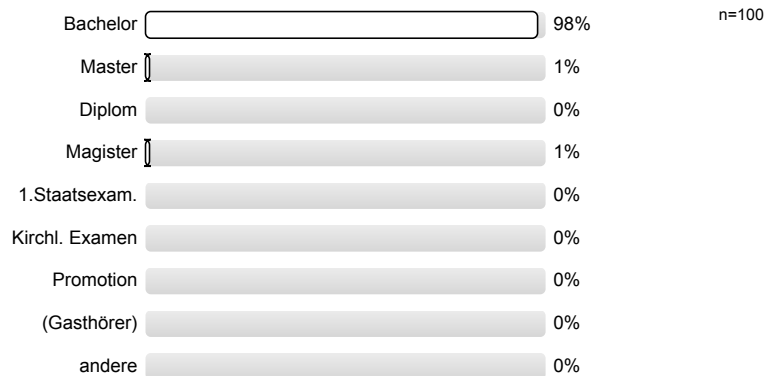
Legende

Frage-Text

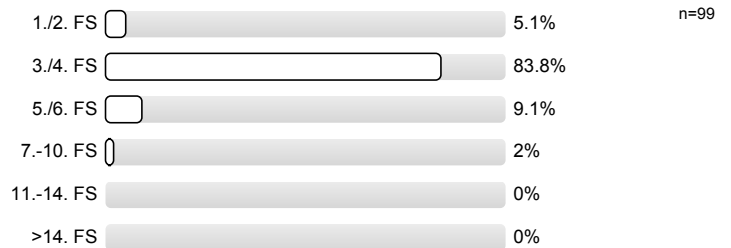


1. Fragen zu Studium und Person

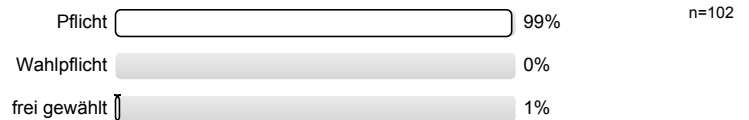
1.1) Mein angestrebter Abschluss in diesem Studiengang ist



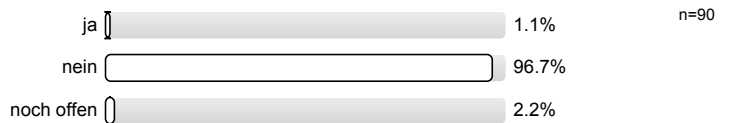
1.2) Ich studiere im (FS = Fachsemester)



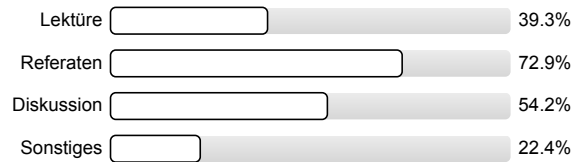
1.3) Die Lehrveranstaltung ist für mich



1.4) Ich habe diese Veranstaltung als Schlüsselkompetenz-Angebot gewählt.

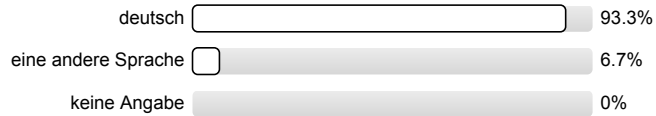


1.5) Die Veranstaltung besteht v.a. aus (Mehrfachnennung möglich)



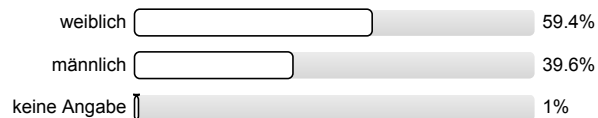
n=107

1.6) Meine Muttersprache ist



n=104

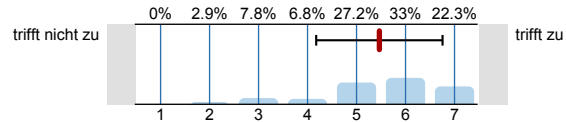
1.7) Mein Geschlecht ist



n=101

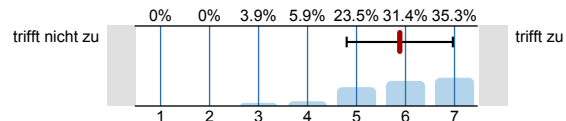
2. Fragen zur Lehrveranstaltung (LV)

2.1) In dieser LV lerne ich viel.



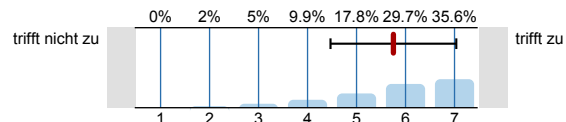
n=103
mw=5.5
s=1.3

2.2) Die LV ist inhaltlich gut strukturiert.



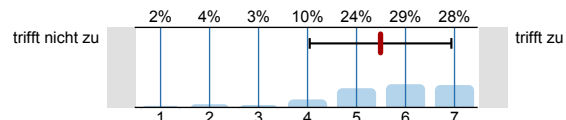
n=102
mw=5.9
s=1.1
E.=3

2.3) Die Lernziele wurden klar formuliert.



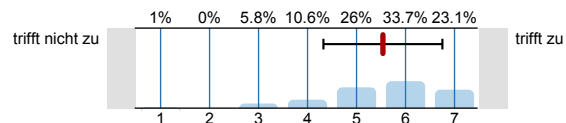
n=101
mw=5.8
s=1.3
E.=2

2.4) Die eingesetzten Lernhilfen (z.B. Skript, Angebote in StudIP, Literatur, Medien) sind für mich nützlich.



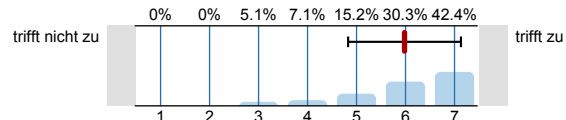
n=100
mw=5.5
s=1.4
E.=5

2.5) Die Lehr-/Lernformen der LV (z.B. Gruppen- u. Einzelübungen, mündliche u. schriftliche Kommunikation) sind hilfreich.



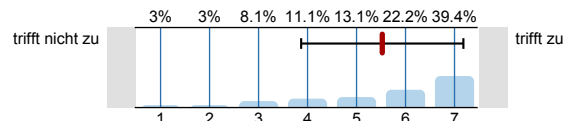
n=104
mw=5.5
s=1.2
E.=2

2.6) In einer der ersten Sitzungen wurden die Leistungsanforderungen deutlich gemacht.



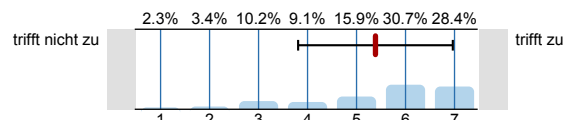
n=99
mw=6
s=1.2
E.=5

2.7) Die Lehrperson vergewissert sich, ob der in den jeweiligen Sitzungen behandelte Stoff von den Studierenden verstanden wurde.



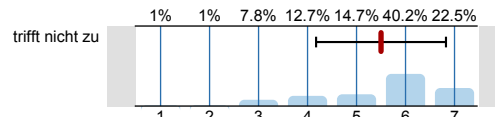
n=99
mw=5.5
s=1.7
E.=5

2.8) Studierende werden bei der Vor- und Nachbereitung von Referaten oder anderen Aufgaben gut betreut.



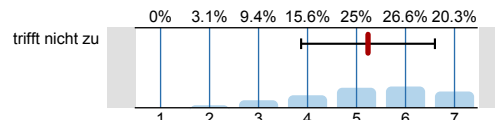
n=88
mw=5.4
s=1.6
E.=12

2.9) In der LV herrscht eine Atmosphäre, die mich zur aktiven Beteiligung anregt.



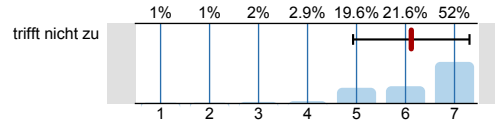
n=102
mw=5.5
s=1.3

2.10) Die LV ist mit den anderen Veranstaltungen des Moduls inhaltlich abgestimmt.



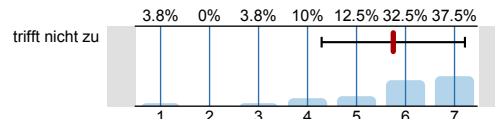
n=64
mw=5.2
s=1.4
E.=36

2.11) Die in der LV erworbenen Schlüsselkompetenzen schätze ich als nützlich für meinen späteren Beruf ein.



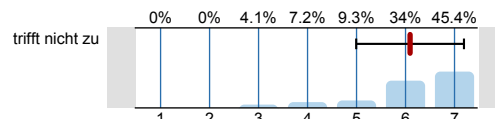
n=102
mw=6.1
s=1.2

2.12) Die Lehrperson ist auch außerhalb der einzelnen Sitzungen gut ansprechbar.



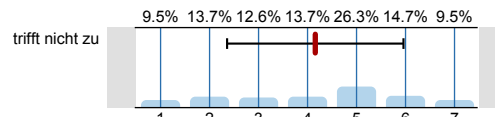
n=80
mw=5.8
s=1.5
E.=20

2.13) Die Lehrperson ist im Umgang mit den Studierenden fair.



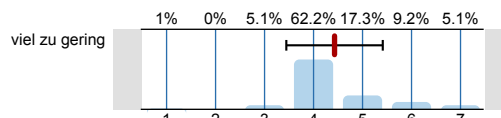
n=97
mw=6.1
s=1.1
E.=3

2.14) Ich bereite mich für die LV regelmäßig vor oder nach.



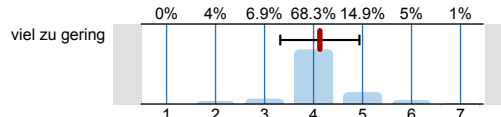
n=95
mw=4.2
s=1.8
E.=4

2.15) Mein Arbeitsaufwand ist gemessen an den vergebenen Credits



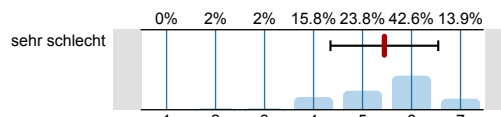
n=98
mw=4.4
s=1

2.16) Das inhaltliche Niveau der LV erscheint mir



n=101
mw=4.1
s=0.8

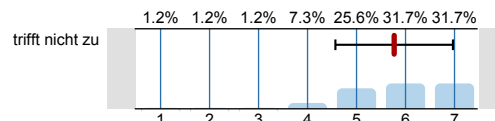
2.17) In einem Gesamturteil bewerte ich die LV als



n=101
mw=5.4
s=1.1

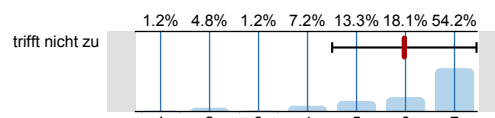
3. Möglichkeit für Fragen der Fakultät

3.1) Die Lehrperson setzt der LV angemessene didaktische Methoden ein.



n=82
mw=5.8
s=1.2
E.=6

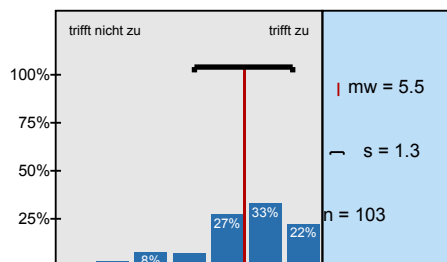
3.2) Die LV findet regelmäßig und pünktlich statt.



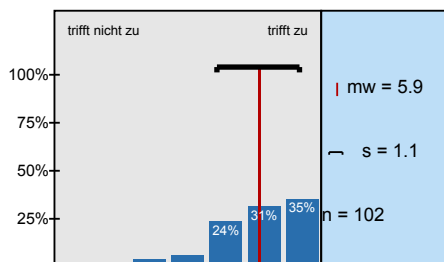
n=83
mw=6
s=1.5
E.=6

Histogramme zu den Skalafragen

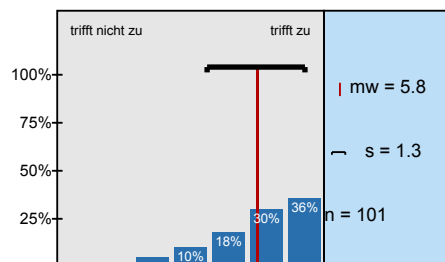
In dieser LV lerne ich viel.



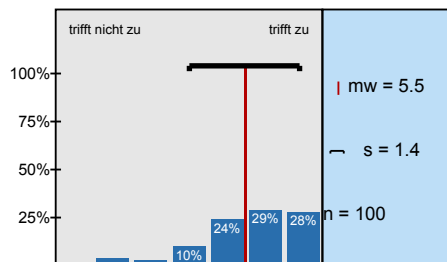
Die LV ist inhaltlich gut strukturiert.



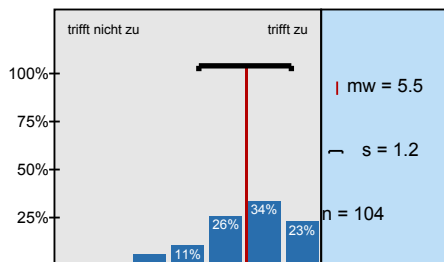
Die Lernziele wurden klar formuliert.



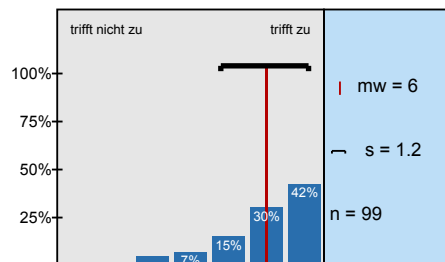
Die eingesetzten Lernhilfen (z.B. Skript, Angebote in StudIP, Literatur, Medien) sind für mich nützlich.



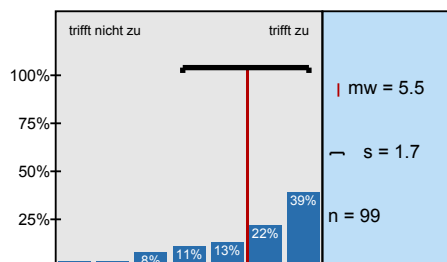
Die Lehr-/Lernformen der LV (z.B. Gruppen- u. Einzelübungen, mündliche u. schriftliche



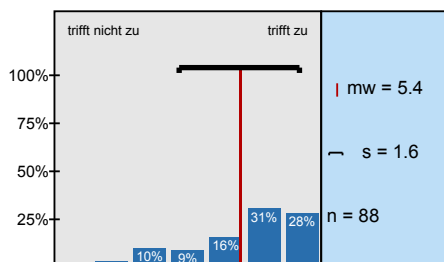
In einer der ersten Sitzungen wurden die Leistungsanforderungen deutlich gemacht.



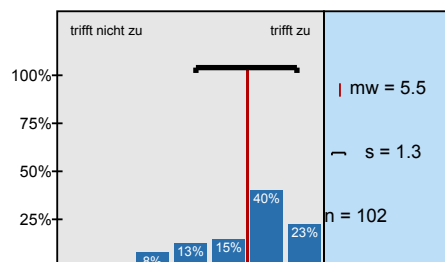
Die Lehrperson vergewissert sich, ob der in den jeweiligen Sitzungen behandelte Stoff von den



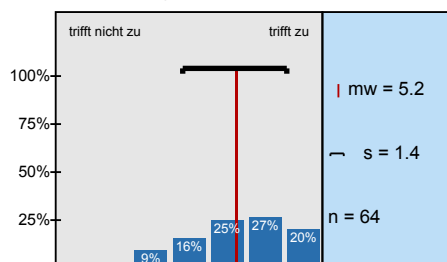
Studierende werden bei der Vor- und Nachbereitung von Referaten oder anderen Aufgaben gut betreut.



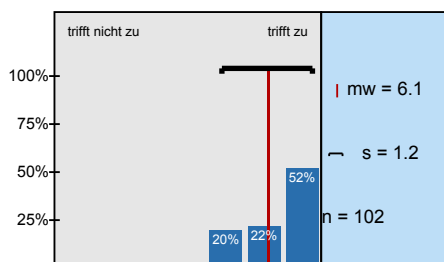
In der LV herrscht eine Atmosphäre, die mich zur aktiven Beteiligung anregt.



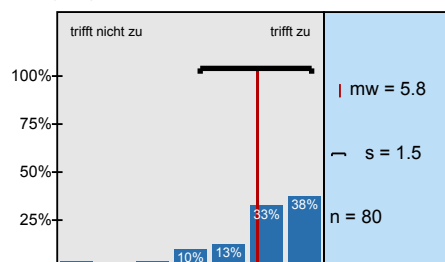
Die LV ist mit den anderen Veranstaltungen des Moduls inhaltlich abgestimmt.



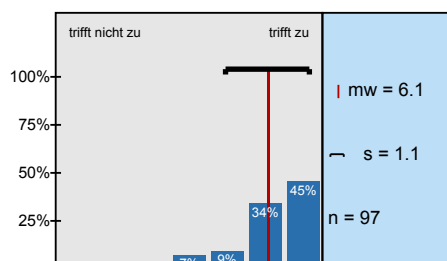
Die in der LV erworbenen Schlüsselkompetenzen schätze ich als nützlich für meinen späteren Beruf



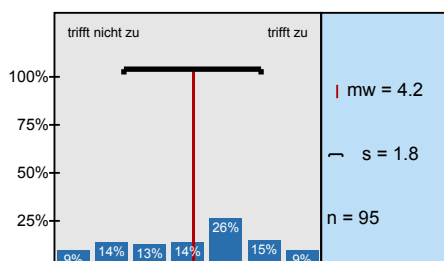
Die Lehrperson ist auch außerhalb der einzelnen Sitzungen gut ansprechbar.



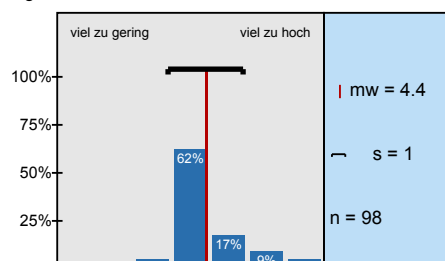
Die Lehrperson ist im Umgang mit den Studierenden fair.



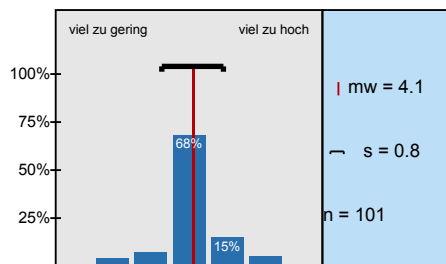
Ich bereite mich für die LV regelmäßig vor oder nach.



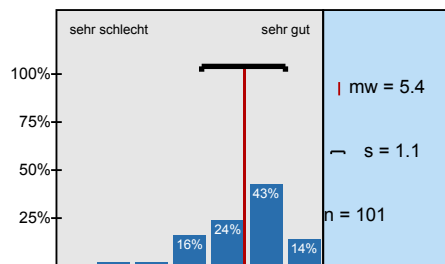
Mein Arbeitsaufwand ist gemessen an den vergebenen Credits



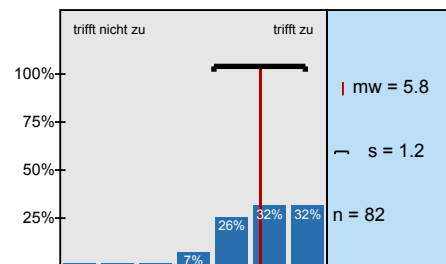
Das inhaltliche Niveau der LV erscheint mir



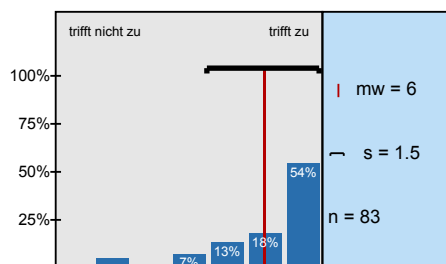
In einem Gesamturteil bewerte ich die LV als



Die Lehrperson setzt der LV angemessene didaktische Methoden ein.



Die LV findet regelmäßig und pünktlich statt.



Profillinie

Zusammenstellung: WS11/12_2FBA_FD_SE(7LV)

2. Fragen zur Lehrveranstaltung (LV)

2.1) In dieser LV lerne ich viel.	trifft nicht zu								trifft zu	n=103 mw=5.5
2.2) Die LV ist inhaltlich gut strukturiert.	trifft nicht zu								trifft zu	n=102 mw=5.9
2.3) Die Lernziele wurden klar formuliert.	trifft nicht zu								trifft zu	n=101 mw=5.8
2.4) Die eingesetzten Lernhilfen (z.B. Skript, Angebote in StudIP, Literatur, Medien) sind für mich nützlich.	trifft nicht zu								trifft zu	n=100 mw=5.5
2.5) Die Lehr-/Lernformen der LV (z.B. Gruppen- u. Einzelübungen, mündliche u. schriftliche Kommunikation) sind hilfreich.	trifft nicht zu								trifft zu	n=104 mw=5.5
2.6) In einer der ersten Sitzungen wurden die Leistungsanforderungen deutlich gemacht.	trifft nicht zu								trifft zu	n=99 mw=6
2.7) Die Lehrperson vergewissert sich, ob der in den jeweiligen Sitzungen behandelte Stoff von den Studierenden verstanden wurde.	trifft nicht zu								trifft zu	n=99 mw=5.5
2.8) Studierende werden bei der Vor- und Nachbereitung von Referaten oder anderen Aufgaben gut betreut.	trifft nicht zu								trifft zu	n=88 mw=5.4
2.9) In der LV herrscht eine Atmosphäre, die mich zur aktiven Beteiligung anregt.	trifft nicht zu								trifft zu	n=102 mw=5.5
2.10) Die LV ist mit den anderen Veranstaltungen des Moduls inhaltlich abgestimmt.	trifft nicht zu								trifft zu	n=64 mw=5.2
2.11) Die in der LV erworbenen Schlüsselkompetenzen schätze ich als nützlich für meinen späteren Beruf ein.	trifft nicht zu								trifft zu	n=102 mw=6.1
2.12) Die Lehrperson ist auch außerhalb der einzelnen Sitzungen gut ansprechbar.	trifft nicht zu								trifft zu	n=80 mw=5.8
2.13) Die Lehrperson ist im Umgang mit den Studierenden fair.	trifft nicht zu								trifft zu	n=97 mw=6.1
2.14) Ich bereite mich für die LV regelmäßig vor oder nach.	trifft nicht zu								trifft zu	n=95 mw=4.2
2.15) Mein Arbeitsaufwand ist gemessen an den vergebenen Credits	viel zu gering								viel zu hoch	n=98 mw=4.4
2.16) Das inhaltliche Niveau der LV erscheint mir	viel zu gering								viel zu hoch	n=101 mw=4.1
2.17) In einem Gesamturteil bewerte ich die LV als	sehr schlecht								sehr gut	n=101 mw=5.4

3. Möglichkeit für Fragen der Fakultät

3.1) Die Lehrperson setzt der LV angemessene didaktische Methoden ein.	trifft nicht zu								trifft zu	n=82 mw=5.8
3.2) Die LV findet regelmäßig und pünktlich statt.	trifft nicht zu								trifft zu	n=83 mw=6

(*) Hinweis: Wenn die Anzahl der Antworten auf eine Frage zu gering ist, wird für die Frage keine Auswertung angezeigt.