

20212_Geo_SE_14LV

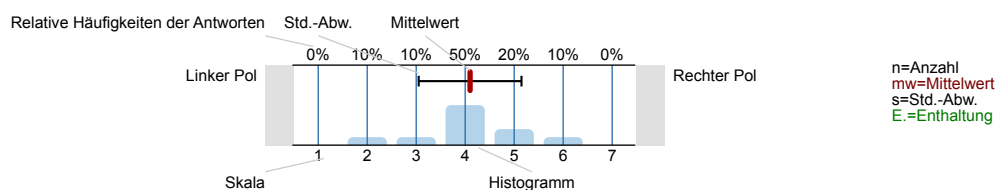
Erfasste Fragebögen = 140



Auswertungsteil der geschlossenen Fragen

Legende

Fragetext



1. Fragen zu Studium und Person

1.1) Mein angestrebter Abschluss in diesem Studiengang ist

Bachelor	<input type="text"/>	62.9%	n=140
Bachelor (2 Fächer)	<input type="text"/>	0%	
Bachelor (Profil Lehramt)	<input type="text"/>	4.3%	
Master	<input type="text"/>	20.7%	
Master of Education	<input type="text"/>	10.7%	
Kirchlicher Abschluss/ Magister Theologiae	<input type="text"/>	0%	
Staatsexamen	<input type="text"/>	0%	
Promotion	<input type="text"/>	0.7%	
(Gasthörer)	<input type="text"/>	0%	
andere	<input type="text"/>	0.7%	

1.2) Ich studiere im (FS=Fachsemester)

1./2. FS	<input type="text"/>	13%	n=138
3./4. FS	<input type="text"/>	22.5%	
5./6. FS	<input type="text"/>	54.3%	
7.-10. FS	<input type="text"/>	8.7%	
11.-14. FS	<input type="text"/>	0.7%	
>14. FS	<input type="text"/>	0.7%	

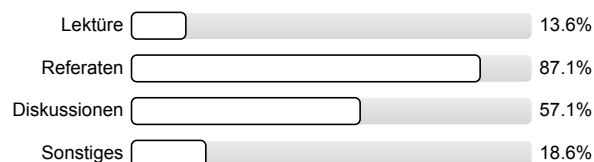
1.3) Die Lehrveranstaltung ist für mich

Pflicht	<input type="text"/>	38.6%	n=140
Wahlpflicht	<input type="text"/>	58.6%	
frei gewählt	<input type="text"/>	2.9%	

1.4) Ich habe diese Veranstaltung als Schlüsselkompetenzangebot gewählt.

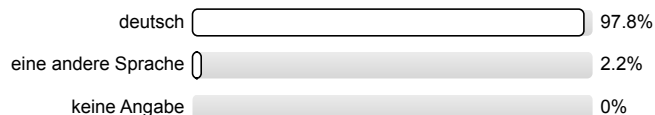
ja	<input type="text"/>	2.1%	n=140
nein	<input type="text"/>	95%	
noch offen	<input type="text"/>	2.9%	

1.5) Die Veranstaltung besteht vor allem aus (Mehrfachnennungen möglich)



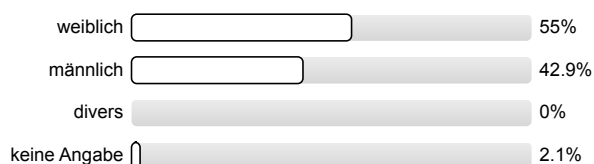
n=140

1.6) Meine Muttersprache ist



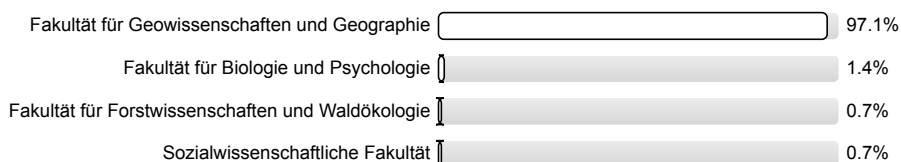
n=138

1.7) Mein Geschlecht ist



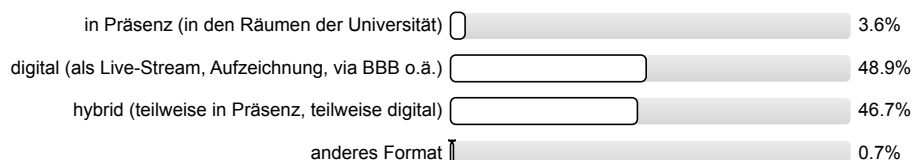
n=140

1.8) Diese Veranstaltung wird von folgender Fakultät bzw. Einrichtung angeboten (gemäß Fragebogenkopf)



n=140

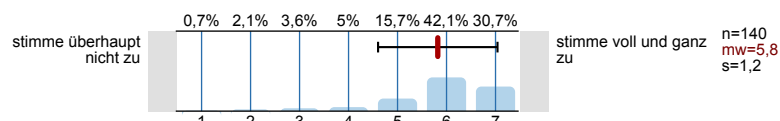
1.9) Die Lehrveranstaltung habe ich in folgendem Format besucht:



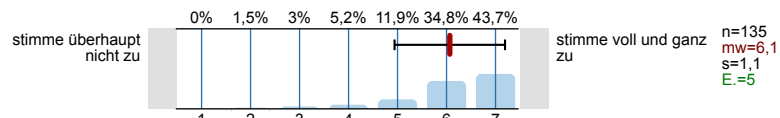
n=137

2. Fragen zur Lehrveranstaltung

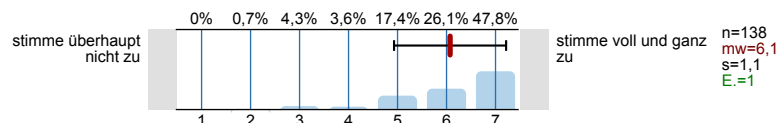
2.1) In dieser Lehrveranstaltung lerne ich viel.

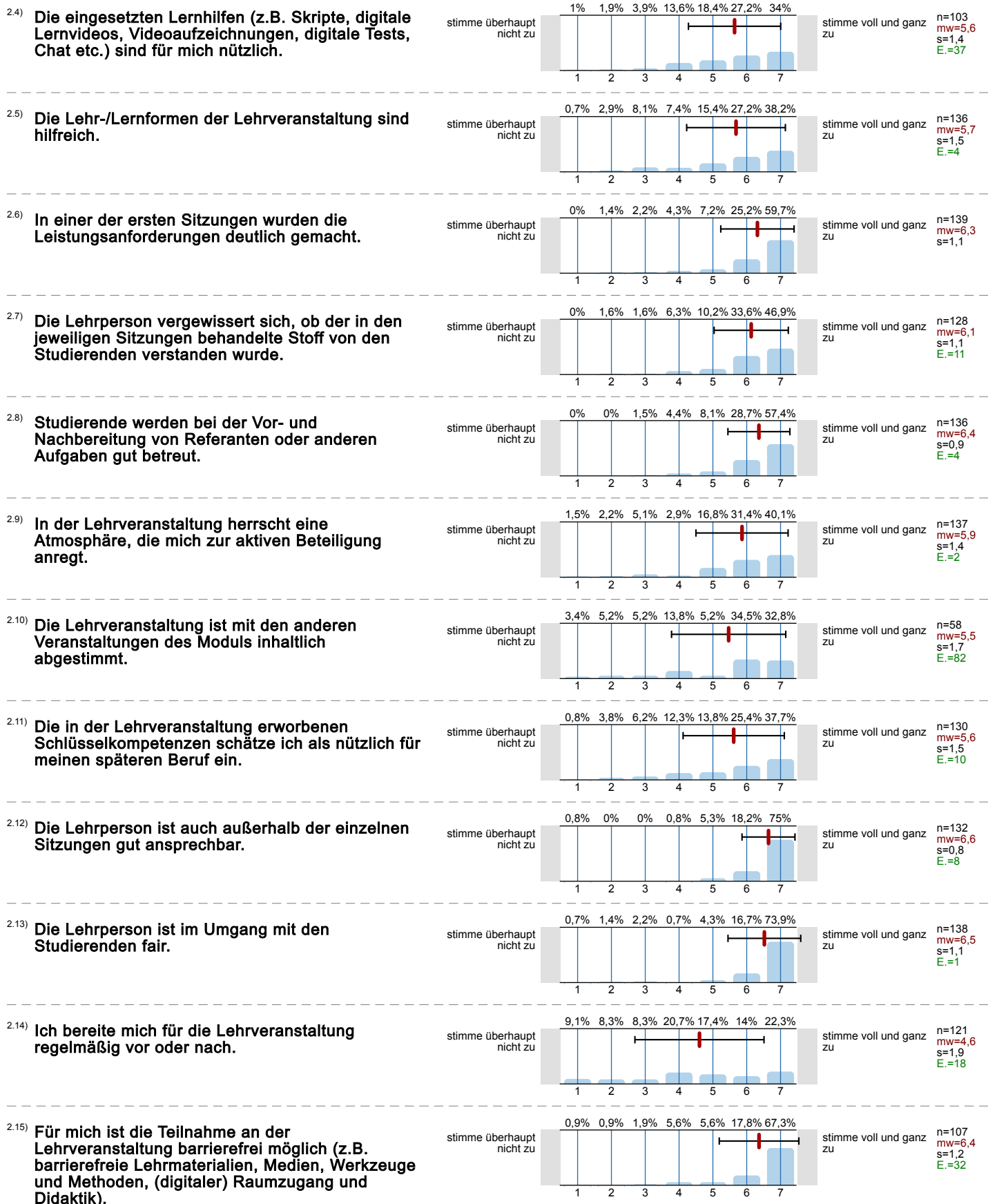
n=140
mw=5,8
s=1,2

2.2) Die Lehrveranstaltung ist inhaltlich gut strukturiert.

n=135
mw=6,1
s=1,1
E.=5

2.3) Die Lernziele wurden klar formuliert.

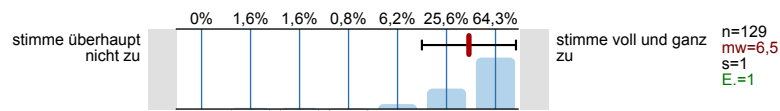
n=138
mw=6,1
s=1,1
E.=1



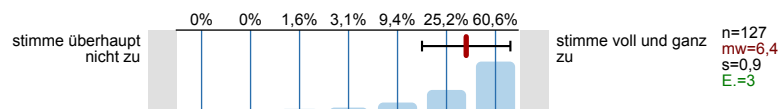
3. Digitale Lehre

Achtung: Dieser Block ist nur zu beantworten, wenn die Lehre digital oder hybrid stattfindet.

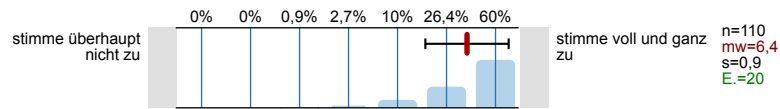
- 3.1) Die Lehrperson zeigt ausreichende didaktische und methodische Kompetenzen, um eine Veranstaltung im digitalen oder hybriden Lehrformat durchzuführen. (Gründe bitte im Freitext nennen.)



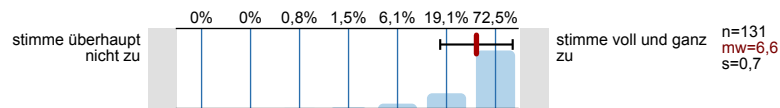
- 3.2) Die technischen Voraussetzungen bzw. Anforderungen sind zu Beginn der Veranstaltung kommuniziert worden.



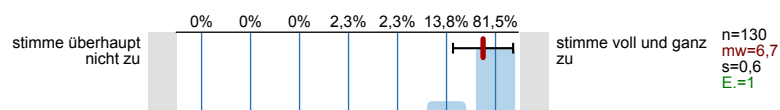
- 3.3) Auf technische Probleme bei der Nutzung digitaler Komponenten wird zeitnah reagiert.



- 3.4) Eine aktive Mitarbeit wird ermöglicht.

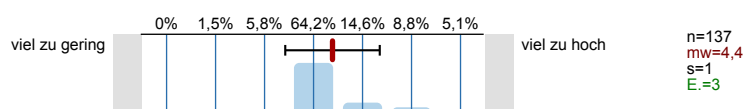


- 3.5) Die Kommunikation mit der Lehrperson ist problemlos möglich.

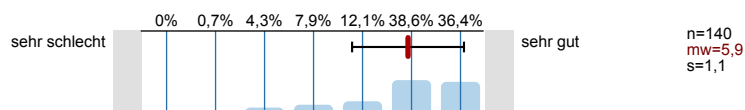


4. Fragen zur Lehrveranstaltung

- 4.1) Mein Arbeitsaufwand ist gemessen an den vergebenen Credits



- 4.2) In einem Gesamturteil bewerte ich diese Lehrveranstaltung als



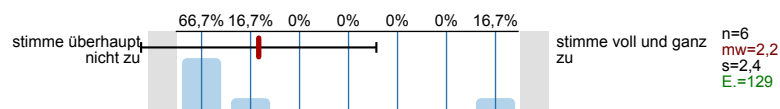
5. Fakultätsspezifische Fragen zur Lehrveranstaltung

Fakultät für Geowissenschaften und Geographie

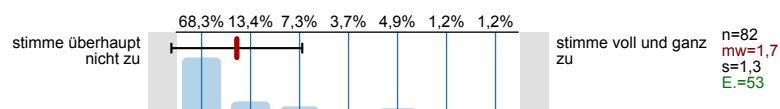
- 5.1) Das zu dieser Lehrveranstaltung angebotene freiwillige Tutorium ist hilfreich.

Es wird keine Auswertung angezeigt, da die Anzahl der Antworten den Mindestrücklauf von sechs nicht erreicht hat.
No evaluation is displayed because the number of responses did not reach the minimum response rate of six.

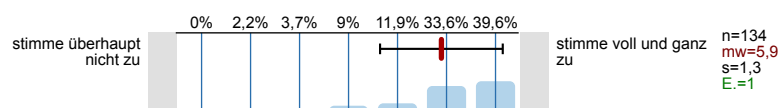
- 5.2) Ich hätte ohne dieses Tutorienangebot große Schwierigkeiten, die Inhalte der Lehrveranstaltung zu verstehen.



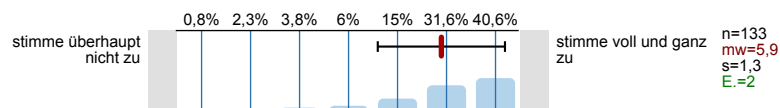
- 5.3) Ein Tutorienangebot zu dieser Lehrveranstaltung wäre dringend erforderlich.



- 5.4) Die Veranstaltung hat mir Spaß gemacht.



- 5.5) Die Inhalte wurden anregend und lebendig vermittelt.



Fakultät für Physik

Lehreinheit Mathematik (Fakultät für Mathematik und Informatik) -----

Philosophische Fakultät -----

Sozialwissenschaftliche Fakultät -----

Wirtschaftswissenschaftliche Fakultät -----

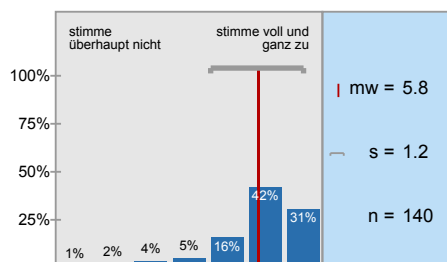
Zentrale Einrichtung für Sprachen und Schlüsselqualifikationen (ZESS)

6. Möglichkeit für frei formulierte Fragen der Lehrperson

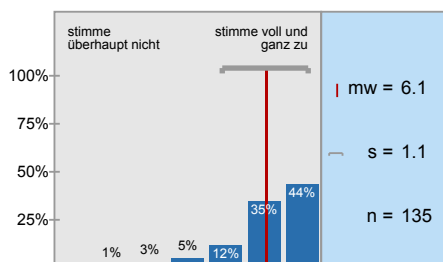
Wenn die Lehrperson zusätzlich Fragen an Sie stellen möchte, können untenstehende Felder für die Beantwortung genutzt werden. Fragen (1) bis (3) werden von der Lehrperson bekannt gegeben (auf Tafel, Folie, Zusatzblatt ...).

Histogramme zu den Skalafragen

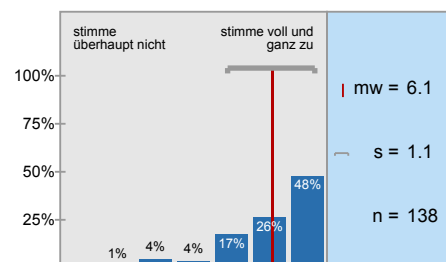
In dieser Lehrveranstaltung lerne ich viel.



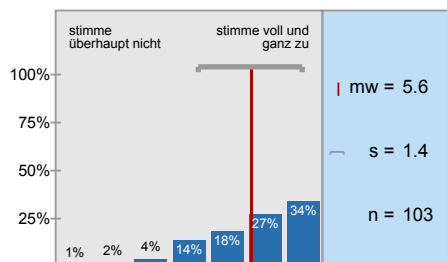
Die Lehrveranstaltung ist inhaltlich gut strukturiert.



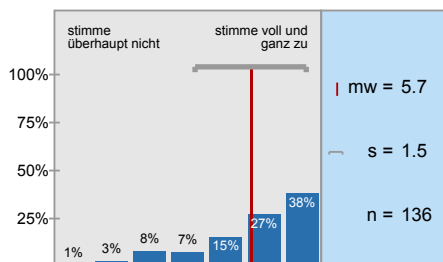
Die Lernziele wurden klar formuliert.



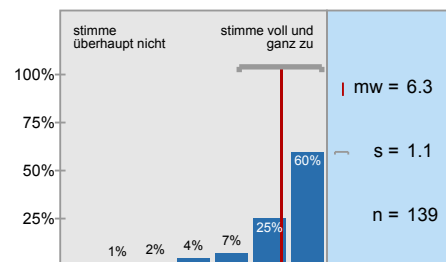
Die eingesetzten Lernhilfen (z.B. Skripte, digitale Lernvideos, Videoaufzeichnungen, digitale Tests,



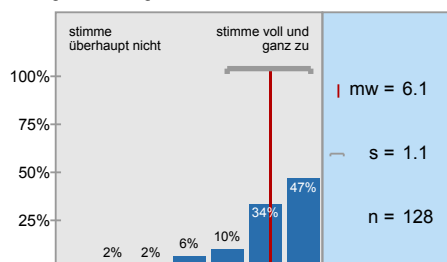
Die Lehr-/Lernformen der Lehrveranstaltung sind hilfreich.



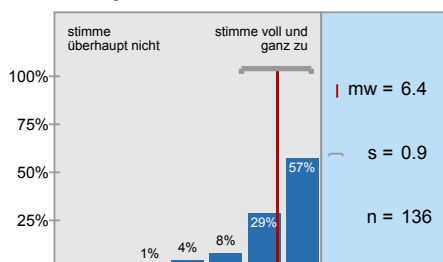
In einer der ersten Sitzungen wurden die Leistungsanforderungen deutlich gemacht.



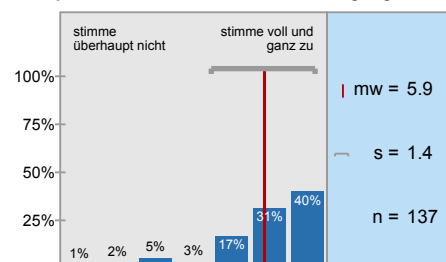
Die Lehrperson vergewissert sich, ob der in den jeweiligen Sitzungen behandelte Stoff von den



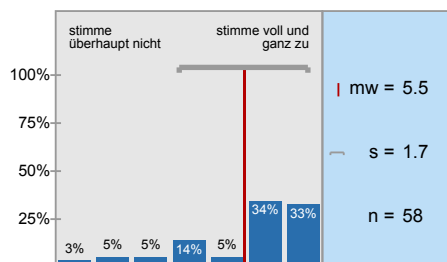
Studierende werden bei der Vor- und Nachbereitung von Referanten oder anderen



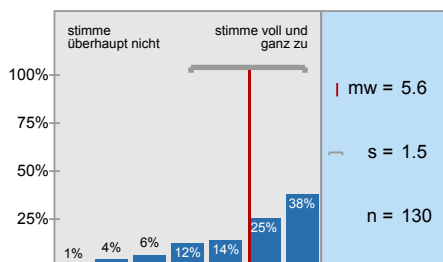
In der Lehrveranstaltung herrscht eine Atmosphäre, die mich zur aktiven Beteiligung



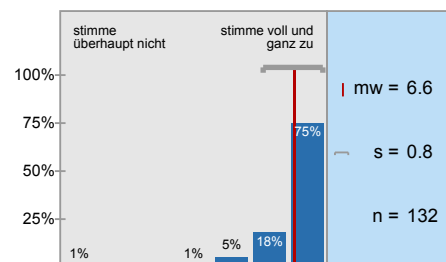
Die Lehrveranstaltung ist mit den anderen Veranstaltungen des Moduls inhaltlich abgestimmt.



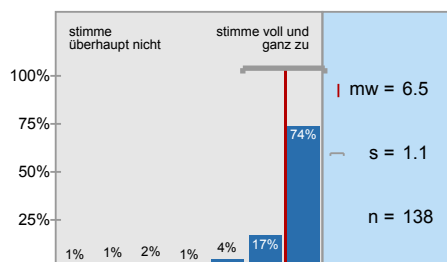
Die in der Lehrveranstaltung erworbenen Schlüsselkompetenzen schätze ich als nützlich für



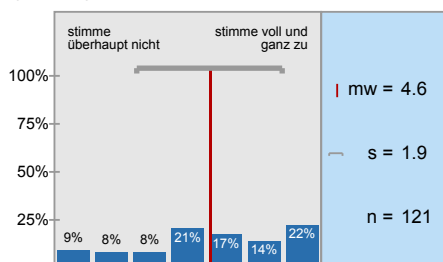
Die Lehrperson ist auch außerhalb der einzelnen Sitzungen gut ansprechbar.



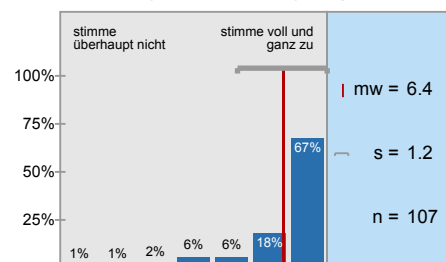
Die Lehrperson ist im Umgang mit den Studierenden fair.



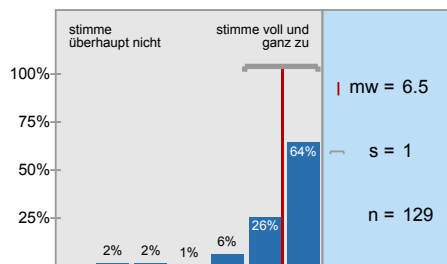
Ich bereite mich für die Lehrveranstaltung regelmäßig vor oder nach.



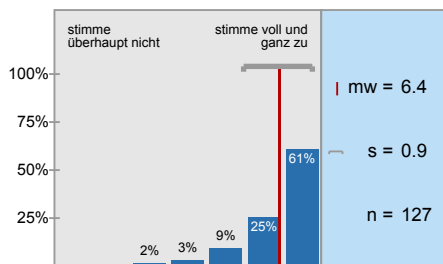
Für mich ist die Teilnahme an der Lehrveranstaltung barrierefrei möglich (z.B.



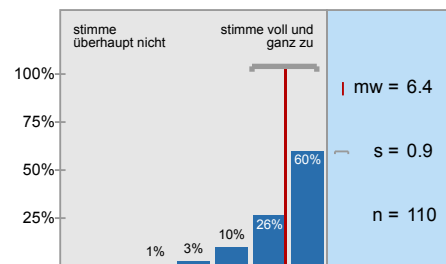
Die Lehrperson zeigt ausreichende didaktische und methodische Kompetenzen, um eine



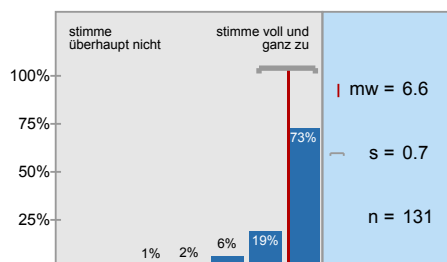
Die technischen Voraussetzungen bzw. Anforderungen sind zu Beginn der



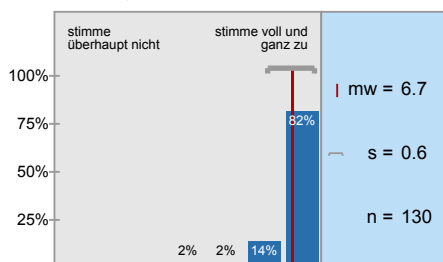
Auf technische Probleme bei der Nutzung digitaler Komponenten wird zeitnah reagiert.



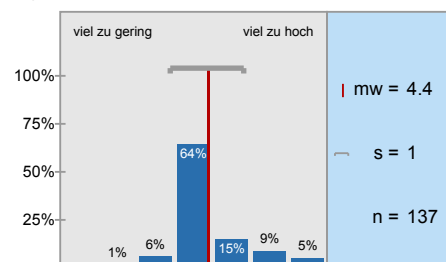
Eine aktive Mitarbeit wird ermöglicht.



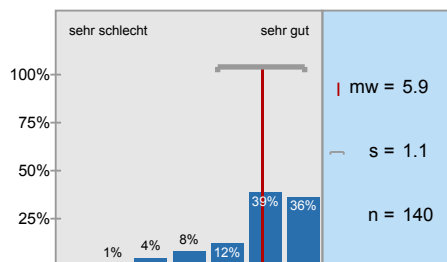
Die Kommunikation mit der Lehrperson ist problemlos möglich.



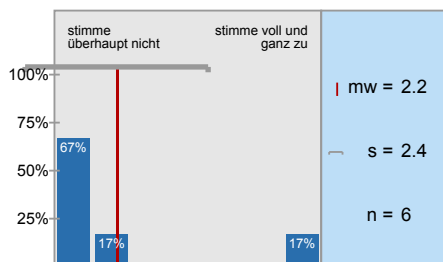
Mein Arbeitsaufwand ist gemessen an den vergebenen Credits



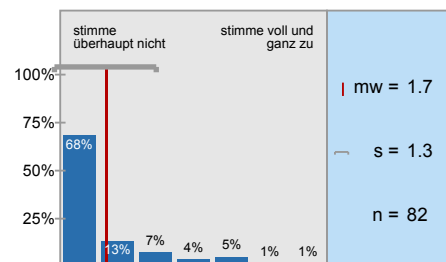
In einem Gesamturteil bewerte ich diese Lehrveranstaltung als



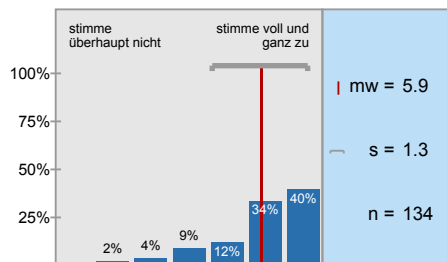
Ich hätte ohne dieses Tutorienangebot große Schwierigkeiten, die Inhalte der Lehrveranstaltung



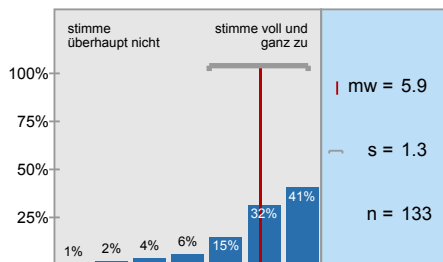
Ein Tutorienangebot zu dieser Lehrveranstaltung wäre dringend erforderlich.



Die Veranstaltung hat mir Spaß gemacht.



Die Inhalte wurden anregend und lebendig vermittelt.



Profillinie

Zusammenstellung: 20212_Geo_SE_14LV

Verwendete Werte in der Profillinie: Mittelwert

2. Fragen zur Lehrveranstaltung

2.1) In dieser Lehrveranstaltung lerne ich viel.	stimme überhaupt nicht zu									stimme voll und ganz zu	n=140	mw=5,8	md=6,0	s=1,2
2.2) Die Lehrveranstaltung ist inhaltlich gut strukturiert.	stimme überhaupt nicht zu									stimme voll und ganz zu	n=135	mw=6,1	md=6,0	s=1,1
2.3) Die Lernziele wurden klar formuliert.	stimme überhaupt nicht zu									stimme voll und ganz zu	n=138	mw=6,1	md=6,0	s=1,1
2.4) Die eingesetzten Lernhilfen (z.B. Skripte, digitale Lernvideos, Videoaufzeichnungen, digitale Tests, Chat etc.) sind für mich	stimme überhaupt nicht zu									stimme voll und ganz zu	n=103	mw=5,6	md=6,0	s=1,4
2.5) Die Lehr-/Lernformen der Lehrveranstaltung sind hilfreich.	stimme überhaupt nicht zu									stimme voll und ganz zu	n=136	mw=5,7	md=6,0	s=1,5
2.6) In einer der ersten Sitzungen wurden die Leistungsanforderungen deutlich gemacht.	stimme überhaupt nicht zu									stimme voll und ganz zu	n=139	mw=6,3	md=7,0	s=1,1
2.7) Die Lehrperson vergewissert sich, ob der in den jeweiligen Sitzungen behandelte Stoff von den Studierenden verstanden wurde.	stimme überhaupt nicht zu									stimme voll und ganz zu	n=128	mw=6,1	md=6,0	s=1,1
2.8) Studierende werden bei der Vor- und Nachbereitung von Referanten oder anderen Aufgaben gut betreut.	stimme überhaupt nicht zu									stimme voll und ganz zu	n=136	mw=6,4	md=7,0	s=0,9
2.9) In der Lehrveranstaltung herrscht eine Atmosphäre, die mich zur aktiven Beteiligung anregt.	stimme überhaupt nicht zu									stimme voll und ganz zu	n=137	mw=5,9	md=6,0	s=1,4
2.10) Die Lehrveranstaltung ist mit den anderen Veranstaltungen des Moduls inhaltlich abgestimmt.	stimme überhaupt nicht zu									stimme voll und ganz zu	n=58	mw=5,5	md=6,0	s=1,7
2.11) Die in der Lehrveranstaltung erworbenen Schlüsselkompetenzen schätze ich als nützlich für meinen späteren Beruf ein.	stimme überhaupt nicht zu									stimme voll und ganz zu	n=130	mw=5,6	md=6,0	s=1,5
2.12) Die Lehrperson ist auch außerhalb der einzelnen Sitzungen gut ansprechbar.	stimme überhaupt nicht zu									stimme voll und ganz zu	n=132	mw=6,6	md=7,0	s=0,8
2.13) Die Lehrperson ist im Umgang mit den Studierenden fair.	stimme überhaupt nicht zu									stimme voll und ganz zu	n=138	mw=6,5	md=7,0	s=1,1
2.14) Ich bereite mich für die Lehrveranstaltung regelmäßig vor oder nach.	stimme überhaupt nicht zu									stimme voll und ganz zu	n=121	mw=4,6	md=5,0	s=1,9
2.15) Für mich ist die Teilnahme an der Lehrveranstaltung barrierefrei möglich (z.B. barrierefreie Lehrmaterialien, Medien,	stimme überhaupt nicht zu									stimme voll und ganz zu	n=107	mw=6,4	md=7,0	s=1,2

3. Digitale Lehre






Achtung: Dieser Block ist nur zu beantworten, wenn die Lehre digital oder hybrid stattfindet.

3.1) Die Lehrperson zeigt ausreichende didaktische und methodische Kompetenzen, um eine Veranstaltung im digitalen oder	stimme überhaupt nicht zu									stimme voll und ganz zu	n=129	mw=6,5	md=7,0	s=1,0
3.2) Die technischen Voraussetzungen bzw. Anforderungen sind zu Beginn der Veranstaltung kommuniziert worden.	stimme überhaupt nicht zu									stimme voll und ganz zu	n=127	mw=6,4	md=7,0	s=0,9
3.3) Auf technische Probleme bei der Nutzung digitaler Komponenten wird zeitnah reagiert.	stimme überhaupt nicht zu									stimme voll und ganz zu	n=110	mw=6,4	md=7,0	s=0,9
3.4) Eine aktive Mitarbeit wird ermöglicht.	stimme überhaupt nicht zu									stimme voll und ganz zu	n=131	mw=6,6	md=7,0	s=0,7
3.5) Die Kommunikation mit der Lehrperson ist problemlos möglich.	stimme überhaupt nicht zu									stimme voll und ganz zu	n=130	mw=6,7	md=7,0	s=0,6

4. Fragen zur Lehrveranstaltung

4.1)	Mein Arbeitsaufwand ist gemessen an den vergebenen Credits	viel zu gering		viel zu hoch	n=137	mw=4,4	md=4,0	s=1,0
4.2)	In einem Gesamturteil bewerte ich diese Lehrveranstaltung als	sehr schlecht		sehr gut	n=140	mw=5,9	md=6,0	s=1,1

5. Fakultätsspezifische Fragen zur Lehrveranstaltung

5.1)	Das zu dieser Lehrveranstaltung angebotene freiwillige Tutorium ist hilfreich. (*)	stimme überhaupt nicht zu		stimme voll und ganz zu				
5.2)	Ich hätte ohne dieses Tutorienangebot große Schwierigkeiten, die Inhalte der Lehrveranstaltung zu verstehen.	stimme überhaupt nicht zu		stimme voll und ganz zu	n=6	mw=2,2	md=1,0	s=2,4
5.3)	Ein Tutorienangebot zu dieser Lehrveranstaltung wäre dringend erforderlich.	stimme überhaupt nicht zu		stimme voll und ganz zu	n=82	mw=1,7	md=1,0	s=1,3
5.4)	Die Veranstaltung hat mir Spaß gemacht.	stimme überhaupt nicht zu		stimme voll und ganz zu	n=134	mw=5,9	md=6,0	s=1,3
5.5)	Die Inhalte wurden anregend und lebendig vermittelt.	stimme überhaupt nicht zu		stimme voll und ganz zu	n=133	mw=5,9	md=6,0	s=1,3

(*) Hinweis: Wenn die Anzahl der Antworten auf eine Frage zu gering ist, wird für die Frage keine Auswertung angezeigt.