

## Auswertungsteil der geschlossenen Fragen

## Legende

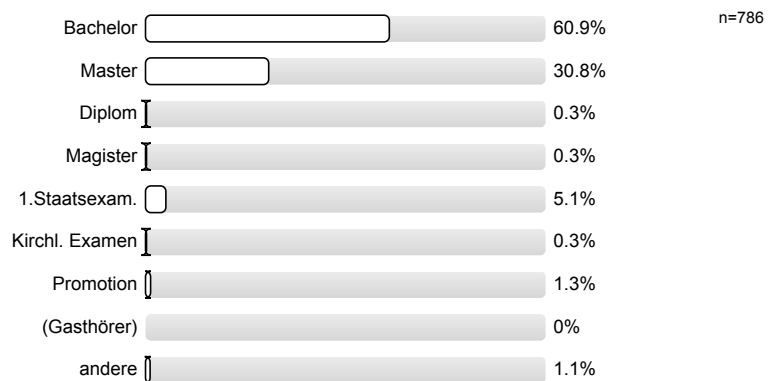
Fragestext



n=Anzahl  
mw=Mittelwert  
s=Std.-Abw.  
E.=Enthaltung

## 1. Fragen zu Studium und Person

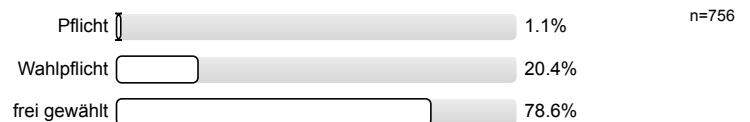
1.1) Mein angestrebter Abschluss in diesem Studiengang ist



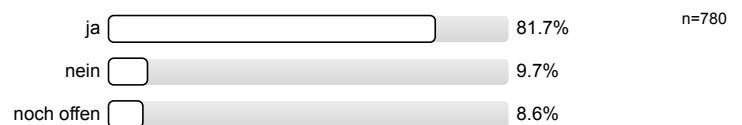
1.2) Ich studiere im (FS = Fachsemester)



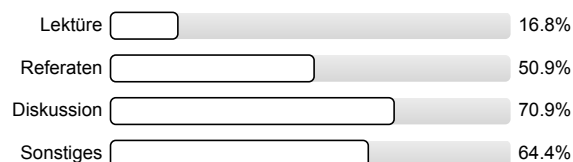
1.3) Die Lehrveranstaltung ist für mich



1.4) Ich habe diese Veranstaltung als Schlüsselkompetenz-Angebot gewählt.

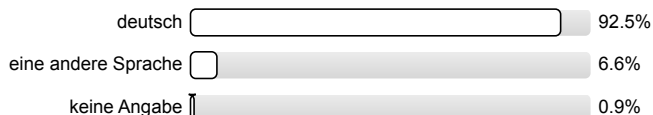


1.5) Die Veranstaltung besteht v.a. aus (Mehrfachnennung möglich)



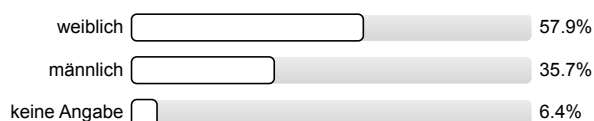
n=790

1.6) Meine Muttersprache ist



n=788

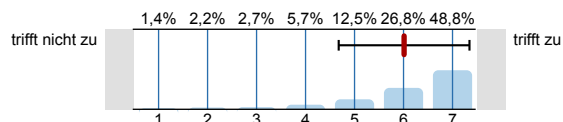
1.7) Mein Geschlecht ist



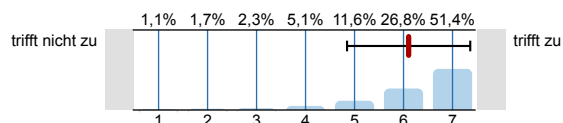
n=768

## 2. Fragen zur Lehrveranstaltung

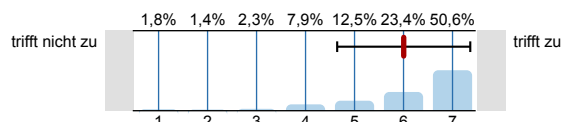
2.1) In dieser LV lerne ich viel.

n=785  
mw=6,3  
s=1,3

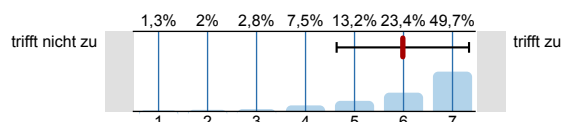
2.2) Die LV ist inhaltlich gut strukturiert.

n=786  
mw=6,1  
s=1,3  
E.=1

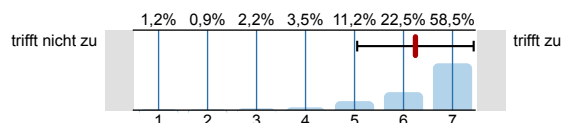
2.3) Die Lernziele wurden klar formuliert.

n=769  
mw=6  
s=1,4  
E.=17

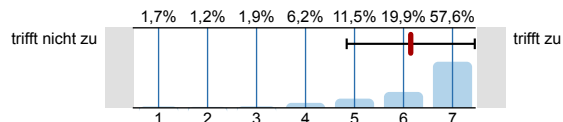
2.4) Die eingesetzten Lernhilfen (z.B. Skript, Angebote in StudIP, Literatur, Medien) sind für mich nützlich.

n=704  
mw=6  
s=1,4  
E.=82

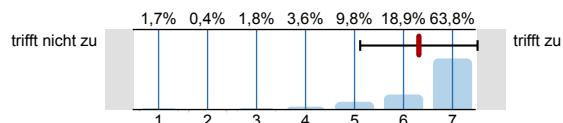
2.5) Die Lehr-/Lernformen der LV (z.B. Gruppen- u. Einzelübungen, mündliche u. schriftliche Kommunikation) sind hilfreich.

n=774  
mw=6,2  
s=1,2  
E.=13

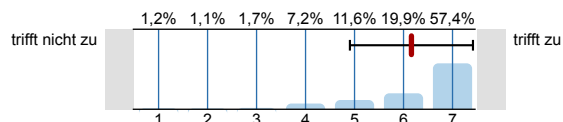
2.6) In einer der ersten Sitzungen wurden die Leistungsanforderungen deutlich gemacht.

n=755  
mw=6,1  
s=1,3  
E.=30

2.7) Die Lehrperson vergewissert sich, ob der in den jeweiligen Sitzungen behandelte Stoff von den Studierenden verstanden wurde.

n=769  
mw=6,3  
s=1,2  
E.=18

2.8) Studierende werden bei der Vor- und Nachbereitung von Referaten oder anderen Aufgaben gut betreut.

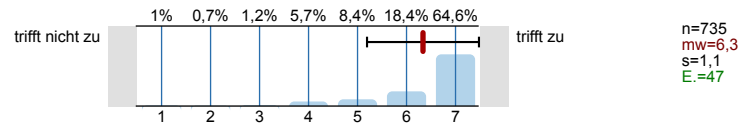
n=657  
mw=6,2  
s=1,3  
E.=127

2.9)	In der LV herrscht eine Atmosphäre, die mich zur aktiven Beteiligung anregt.		trifft nicht zu 2% 0,9% 1,4% 3,5% 7,6% 17% 67,6% 1 2 3 4 5 6 7 trifft zu	n=781 mw=6,4 s=1,2 E.=2
2.10)	Die LV ist mit den anderen Veranstaltungen des Moduls inhaltlich abgestimmt.		trifft nicht zu 2,3% 3,1% 3,1% 10,9% 9,7% 16% 54,9% 1 2 3 4 5 6 7 trifft zu	n=257 mw=5,9 s=1,6 E.=529
2.11)	Die in der LV erworbenen Schlüsselkompetenzen schätze ich als nützlich für meinen späteren Beruf ein.		trifft nicht zu 1,4% 1,4% 2,6% 4,8% 12,5% 18,1% 59,2% 1 2 3 4 5 6 7 trifft zu	n=770 mw=6,2 s=1,3 E.=18
2.12)	Die Lehrperson ist auch außerhalb der einzelnen Sitzungen gut ansprechbar.		trifft nicht zu 1,3% 0,5% 1,6% 3,8% 6,9% 18,6% 67,2% 1 2 3 4 5 6 7 trifft zu	n=548 mw=6,4 s=1,1 E.=240
2.13)	Die Lehrperson ist im Umgang mit den Studierenden fair.		trifft nicht zu 1,2% 0,8% 0,1% 1,2% 2,9% 10,5% 83,4% 1 2 3 4 5 6 7 trifft zu	n=771 mw=6,7 s=0,9 E.=15
2.14)	Ich bereite mich für die LV regelmäßig vor oder nach.		trifft nicht zu 8,6% 7% 8,8% 15,6% 18,3% 15,4% 26,3% 1 2 3 4 5 6 7 trifft zu	n=616 mw=4,8 s=1,9 E.=169
2.15)	Mein Arbeitsaufwand ist gemessen an den vergebenen Credits		viel zu gering 0,3% 1,8% 4,5% 78,4% 9,8% 3,8% 1,4% 1 2 3 4 5 6 7 viel zu hoch	n=784 mw=4,1 s=0,7
2.16)	Das inhaltliche Niveau der LV erscheint mir		viel zu gering 0,5% 1,8% 9,4% 80,4% 6,7% 0,8% 0,4% 1 2 3 4 5 6 7 viel zu hoch	n=787 mw=3,9 s=0,6
2.17)	In einem Gesamturteil bewerte ich die LV als		sehr schlecht 0,3% 1,4% 1,4% 4,2% 9,5% 26,6% 56,7% 1 2 3 4 5 6 7 sehr gut	n=771 mw=6,3 s=1,1

### 3. Möglichkeit für Fragen der Fakultät

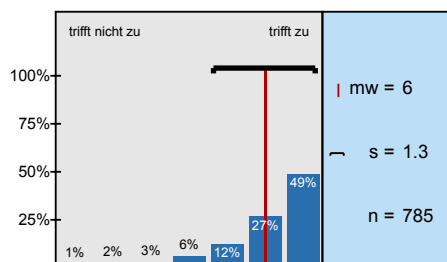
3.1)	Die räumliche und technische Ausstattung war angemessen.		trifft nicht zu 0,8% 2,3% 3,5% 5,6% 11% 23% 53,8% 1 2 3 4 5 6 7 trifft zu	n=773 mw=6,1 s=1,3 E.=12
3.2)	Ich hatte die Möglichkeit, die Lerninhalte auf meine Situation in Studium und zukünftigem Beruf zu beziehen.		trifft nicht zu 1% 1,1% 2,2% 7% 14% 24% 50,8% 1 2 3 4 5 6 7 trifft zu	n=729 mw=6,1 s=1,2 E.=55
3.3)	Der Lehrende gibt konstruktives Feedback.		trifft nicht zu 0,8% 1,1% 1,3% 4,2% 6,9% 19,8% 66% 1 2 3 4 5 6 7 trifft zu	n=759 mw=6,4 s=1,1 E.=24
3.4)	Es gab einen sinnvollen Bezug zwischen Theorie und Praxis.		trifft nicht zu 0,5% 1,1% 1,6% 2,8% 8,2% 20,8% 65,1% 1 2 3 4 5 6 7 trifft zu	n=759 mw=6,4 s=1,1 E.=24

- 3.5) Das Arbeiten mit Studierenden aus anderen Fachrichtungen war anregend und bereichernd.

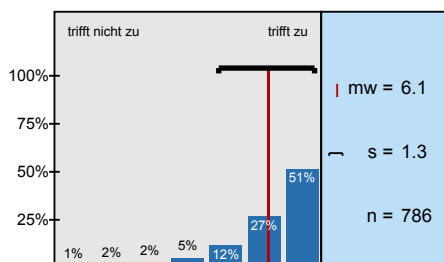


# Histogramme zu den Skalafragen

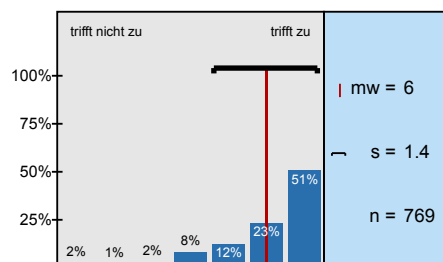
In dieser LV lerne ich viel.



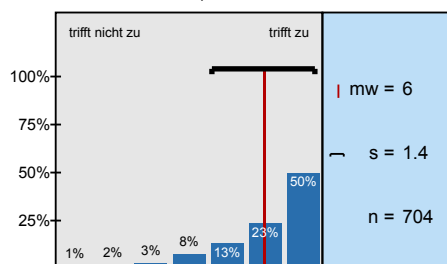
Die LV ist inhaltlich gut strukturiert.



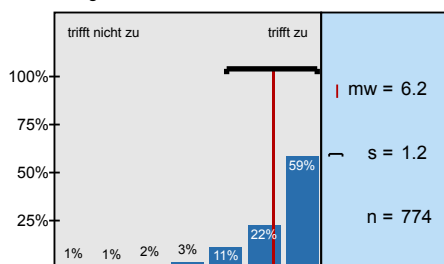
Die Lernziele wurden klar formuliert.



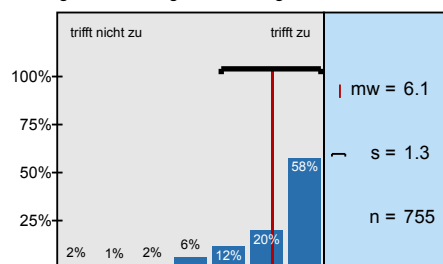
Die eingesetzten Lernhilfen (z.B. Skript, Angebote in StudIP, Literatur, Medien) sind für mich nützlich.



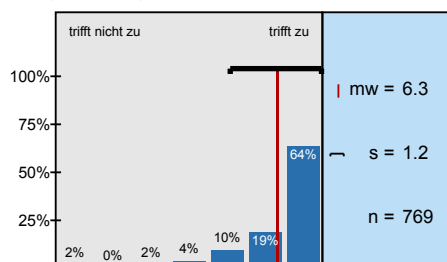
Die Lehr-/Lernformen der LV (z.B. Gruppen- u. Einzelübungen, mündliche u. schriftliche



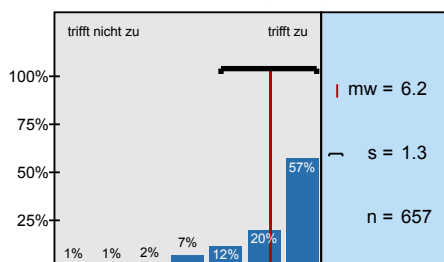
In einer der ersten Sitzungen wurden die Leistungsanforderungen deutlich gemacht.



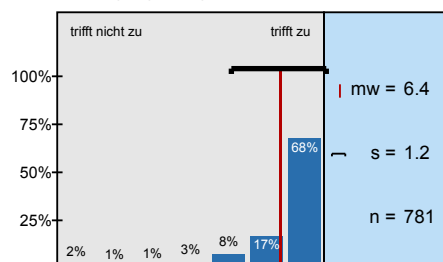
Die Lehrperson vergewissert sich, ob der in den jeweiligen Sitzungen behandelte Stoff von den



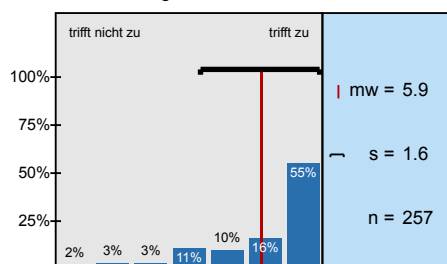
Studierende werden bei der Vor- und Nachbereitung von Referaten oder anderen Aufgaben gut betreut.



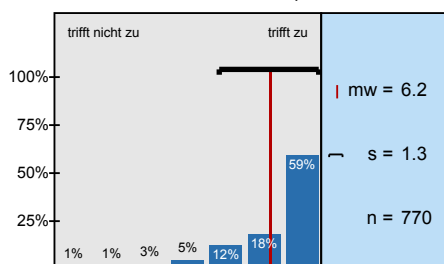
In der LV herrscht eine Atmosphäre, die mich zur aktiven Beteiligung anregt.



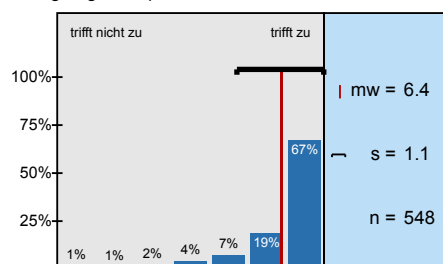
Die LV ist mit den anderen Veranstaltungen des Moduls inhaltlich abgestimmt.



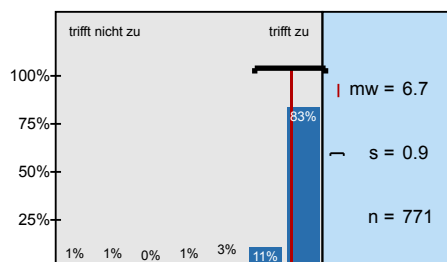
Die in der LV erworbenen Schlüsselkompetenzen schätze ich als nützlich für meinen späteren Beruf



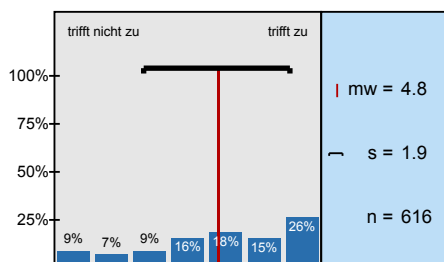
Die Lehrperson ist auch außerhalb der einzelnen Sitzungen gut ansprechbar.



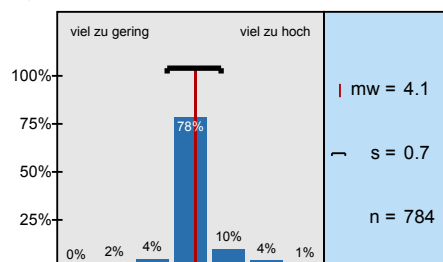
Die Lehrperson ist im Umgang mit den Studierenden fair.



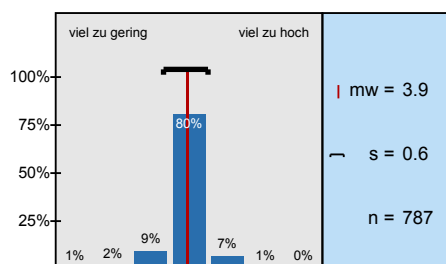
Ich bereite mich für die LV regelmäßig vor oder nach.



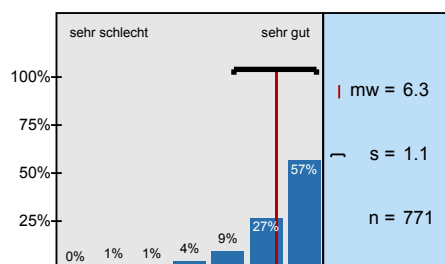
Mein Arbeitsaufwand ist gemessen an den vergebenen Credits



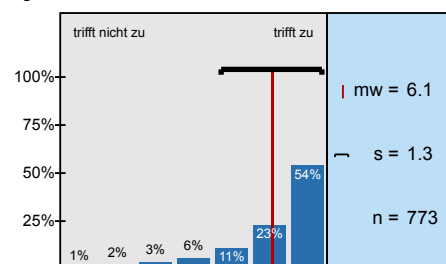
Das inhaltliche Niveau der LV erscheint mir



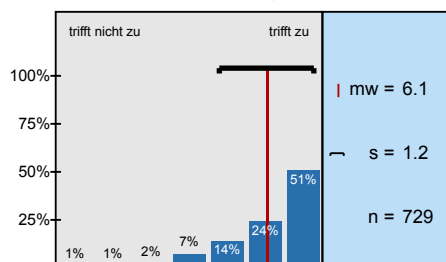
In einem Gesamturteil bewerte ich die LV als



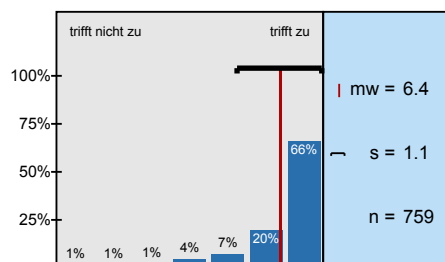
Die räumliche und technische Ausstattung war angemessen.



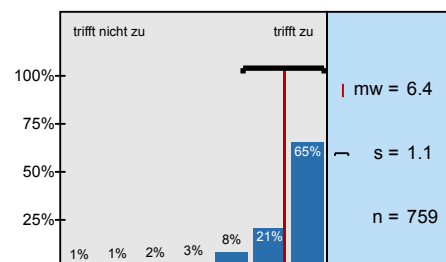
Ich hatte die Möglichkeit, die Lerninhalte auf meine Situation in Studium und zukünftigem Beruf zu



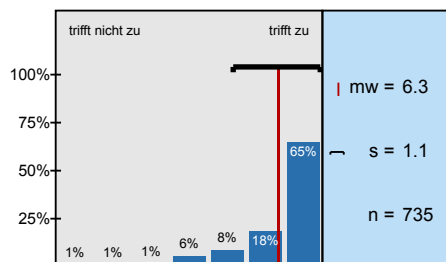
Der Lehrende gibt konstruktives Feedback.



Es gab einen sinnvollen Bezug zwischen Theorie und Praxis.



Das Arbeiten mit Studierenden aus anderen Fachrichtungen war anregend und bereichernd.



# Profillinie

Zusammenstellung: 20181\_ZESS\_SK\_SB\_82LV

Verwendete Werte in der Profillinie: Mittelwert

## 2. Fragen zur Lehrveranstaltung

2.1) In dieser LV lerne ich viel.	trifft nicht zu								trifft zu	n=785	mw=6,0	md=6,0	s=1,3
2.2) Die LV ist inhaltlich gut strukturiert.	trifft nicht zu								trifft zu	n=786	mw=6,1	md=7,0	s=1,3
2.3) Die Lernziele wurden klar formuliert.	trifft nicht zu								trifft zu	n=769	mw=6,0	md=7,0	s=1,4
2.4) Die eingesetzten Lernhilfen (z.B. Skript, Angebote in StudIP, Literatur, Medien) sind für mich nützlich.	trifft nicht zu								trifft zu	n=704	mw=6,0	md=6,0	s=1,4
2.5) Die Lehr-/Lernformen der LV (z.B. Gruppen- u. Einzelübungen, mündliche u. schriftliche Kommunikation) sind hilfreich.	trifft nicht zu								trifft zu	n=774	mw=6,2	md=7,0	s=1,2
2.6) In einer der ersten Sitzungen wurden die Leistungsanforderungen deutlich gemacht.	trifft nicht zu								trifft zu	n=755	mw=6,1	md=7,0	s=1,3
2.7) Die Lehrperson vergewissert sich, ob der in den jeweiligen Sitzungen behandelte Stoff von den Studierenden verstanden wurde.	trifft nicht zu								trifft zu	n=769	mw=6,3	md=7,0	s=1,2
2.8) Studierende werden bei der Vor- und Nachbereitung von Referaten oder anderen Aufgaben gut betreut.	trifft nicht zu								trifft zu	n=657	mw=6,2	md=7,0	s=1,3
2.9) In der LV herrscht eine Atmosphäre, die mich zur aktiven Beteiligung anregt.	trifft nicht zu								trifft zu	n=781	mw=6,4	md=7,0	s=1,2
2.10) Die LV ist mit den anderen Veranstaltungen des Moduls inhaltlich abgestimmt.	trifft nicht zu								trifft zu	n=257	mw=5,9	md=7,0	s=1,6
2.11) Die in der LV erworbenen Schlüsselkompetenzen schätze ich als nützlich für meinen späteren Beruf ein.	trifft nicht zu								trifft zu	n=770	mw=6,2	md=7,0	s=1,3
2.12) Die Lehrperson ist auch außerhalb der einzelnen Sitzungen gut ansprechbar.	trifft nicht zu								trifft zu	n=548	mw=6,4	md=7,0	s=1,1
2.13) Die Lehrperson ist im Umgang mit den Studierenden fair.	trifft nicht zu								trifft zu	n=771	mw=6,7	md=7,0	s=0,9
2.14) Ich bereite mich für die LV regelmäßig vor oder nach.	trifft nicht zu								trifft zu	n=616	mw=4,8	md=5,0	s=1,9
2.15) Mein Arbeitsaufwand ist gemessen an den vergebenen Credits	viel zu gering								viel zu hoch	n=784	mw=4,1	md=4,0	s=0,7
2.16) Das inhaltliche Niveau der LV erscheint mir	viel zu gering								viel zu hoch	n=787	mw=3,9	md=4,0	s=0,6
2.17) In einem Gesamturteil bewerte ich die LV als	sehr schlecht								sehr gut	n=771	mw=6,3	md=7,0	s=1,1

## 3. Möglichkeit für Fragen der Fakultät

3.1) Die räumliche und technische Ausstattung war angemessen.	trifft nicht zu								trifft zu	n=773	mw=6,1	md=7,0	s=1,3
3.2) Ich hatte die Möglichkeit, die Lerninhalte auf meine Situation in Studium und zukünftigem Beruf zu beziehen.	trifft nicht zu								trifft zu	n=729	mw=6,1	md=7,0	s=1,2
3.3) Der Lehrende gibt konstruktives Feedback.	trifft nicht zu								trifft zu	n=759	mw=6,4	md=7,0	s=1,1
3.4) Es gab einen sinnvollen Bezug zwischen Theorie und Praxis.	trifft nicht zu								trifft zu	n=759	mw=6,4	md=7,0	s=1,1
3.5) Das Arbeiten mit Studierenden aus anderen Fachrichtungen war anregend und bereichernd.	trifft nicht zu								trifft zu	n=735	mw=6,3	md=7,0	s=1,1

(\*) Hinweis: Wenn die Anzahl der Antworten auf eine Frage zu gering ist, wird für die Frage keine Auswertung angezeigt.