

20212_Theo_SP_5LV

Erfasste Fragebögen = 69



Auswertungsteil der geschlossenen Fragen

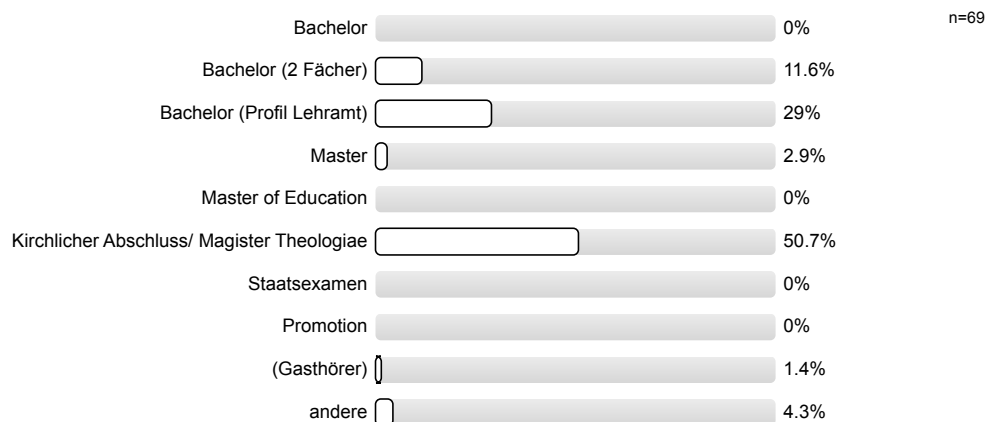
Legende

Fragetext

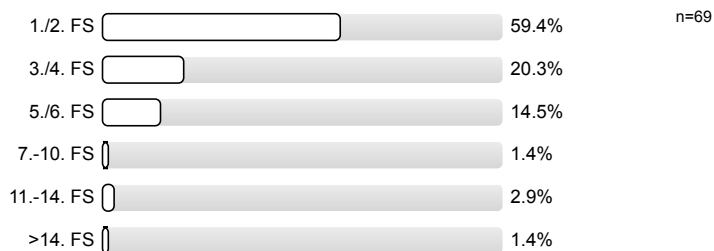


1. Fragen zu Studium und Person

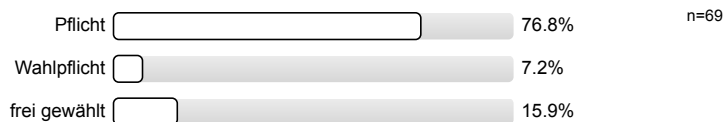
1.1) Mein angestrebter Abschluss in diesem Studiengang ist



1.2) Ich studiere im (FS=Fachsemester)



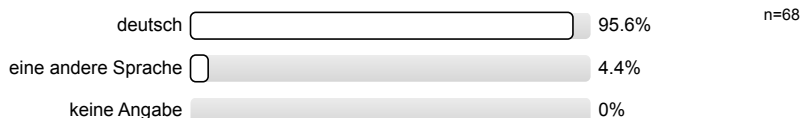
1.3) Die Lehrveranstaltung ist für mich



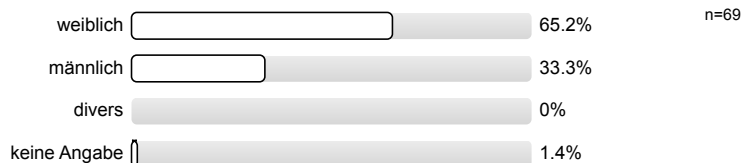
1.4) Ich habe diese Veranstaltung als Schlüsselkompetenzangebot gewählt.



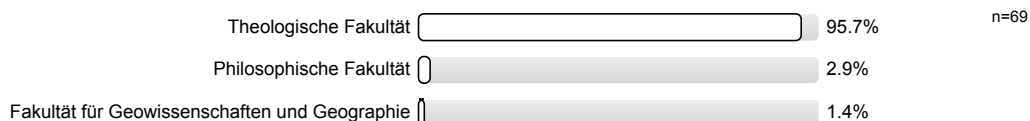
1.5) Meine Muttersprache ist



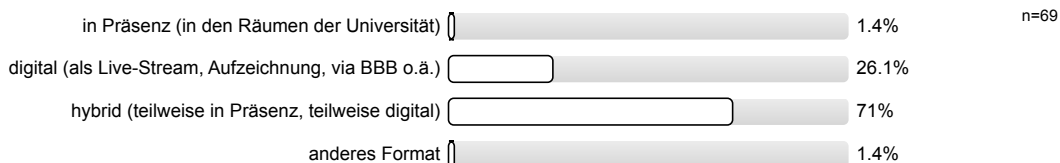
1.6) Mein Geschlecht ist



1.7) Diese Veranstaltung wird von folgender Fakultät bzw. Einrichtung angeboten (gemäß Fragebogenkopf)

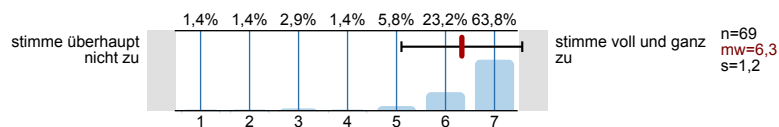


1.8) Die Lehrveranstaltung habe ich in folgendem Format besucht:

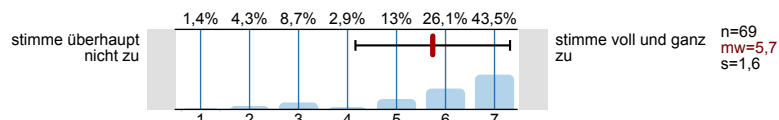


2. Fragen zur Lehrveranstaltung

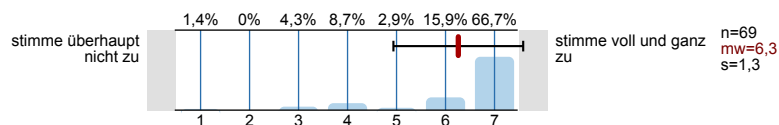
2.1) In dieser Lehrveranstaltung lerne ich viel.



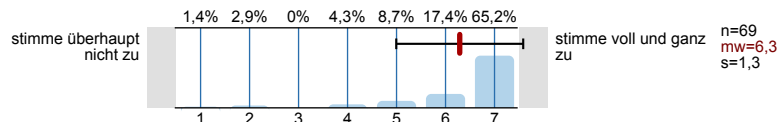
2.2) Die Lehrveranstaltung ist inhaltlich gut strukturiert.



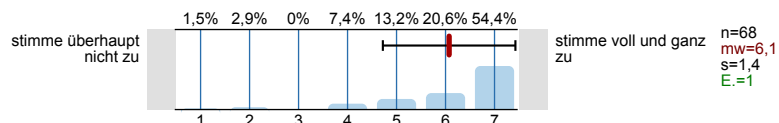
2.3) Die Lehrperson knüpft in den Sitzungen an das von ihr bereits vermittelte Wissen an.



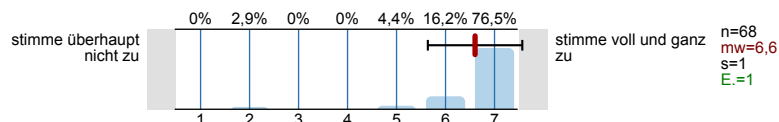
2.4) Die Lernziele wurden klar formuliert.



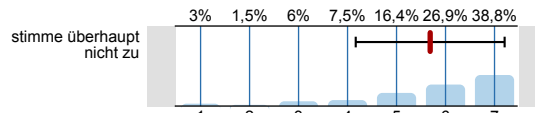
2.5) In einer der ersten Sitzungen wurden die Leistungsanforderungen deutlich gemacht.



2.6) Die Lehrperson ist auch außerhalb der einzelnen Sitzungen gut ansprechbar.

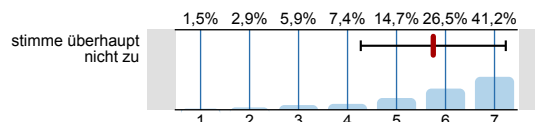


2.7) **Die eingesetzten Präsentationsmedien tragen zum Verständnis bei.**



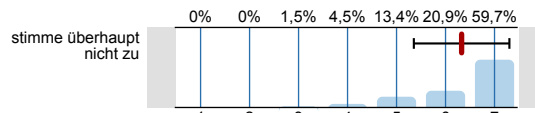
stimme voll und ganz zu
n=67
mw=5,7
s=1,5
E.=2

2.8) **Die Lehr-/Lernformen der Lehrveranstaltung sind hilfreich.**



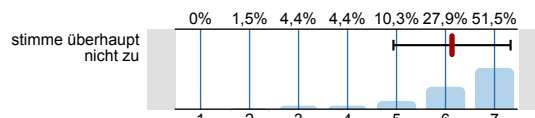
stimme voll und ganz zu
n=68
mw=5,8
s=1,5
E.=1

2.9) **In der Lehrveranstaltung werden die zu erwerbenden Fähigkeiten praktisch trainiert.**



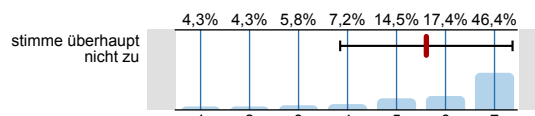
stimme voll und ganz zu
n=67
mw=6,3
s=1
E.=2

2.10) **Die Lehrperson gibt während der Lehrveranstaltung hilfreiches Feedback.**



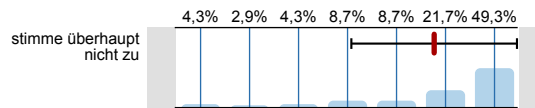
stimme voll und ganz zu
n=68
mw=6,1
s=1,2

2.11) **In der Lehrveranstaltung herrscht eine Atmosphäre, die mich zur aktiven Beteiligung anregt.**



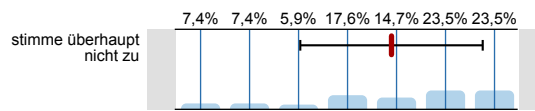
stimme voll und ganz zu
n=69
mw=5,6
s=1,8

2.12) **Die Lehrveranstaltung hat mein Interesse an der Sprache gefördert.**



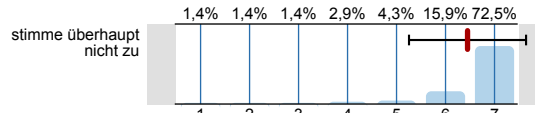
stimme voll und ganz zu
n=69
mw=5,8
s=1,7

2.13) **Die in der Lehrveranstaltung erworbenen Schlüsselkompetenzen schätze ich als nützlich für meinen späteren Beruf ein.**



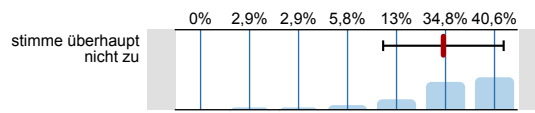
stimme voll und ganz zu
n=68
mw=4,9
s=1,9
E.=1

2.14) **Die Lehrperson ist im Umgang mit den Studierenden fair.**



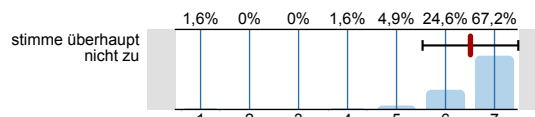
stimme voll und ganz zu
n=69
mw=6,4
s=1,2

2.15) **Ich bereite mich für die Vorlesung regelmäßig vor oder nach.**



stimme voll und ganz zu
n=69
mw=6
s=1,2

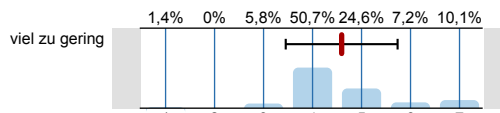
2.16) **Für mich ist die Teilnahme an der Lehrveranstaltung barrierefrei möglich (z.B. barrierefreie Lehrmaterialien, Medien, Werkzeuge und Methoden, (digitaler) Raumzugang und Didaktik).**



stimme voll und ganz zu
n=61
mw=6,5
s=1
E.=8

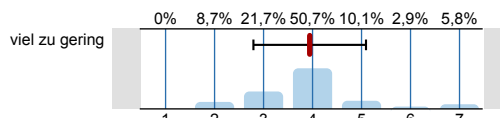
Folgende Fertigkeiten und Kompetenzen werden dem Kurs entsprechend ausreichend berücksichtigt und gefördert:

2.17) **Grammatik**

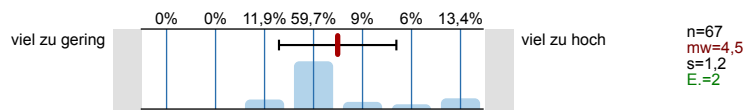
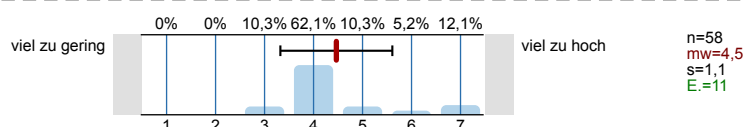
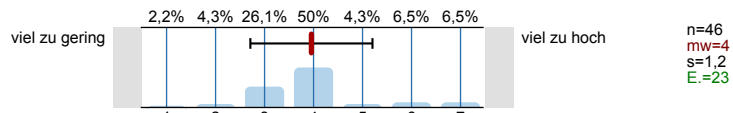
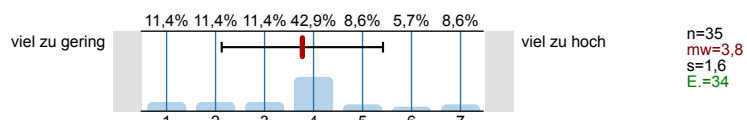
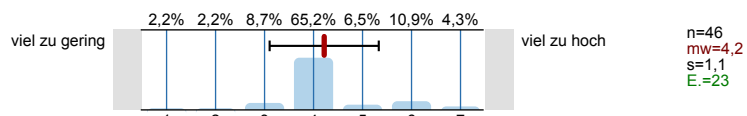
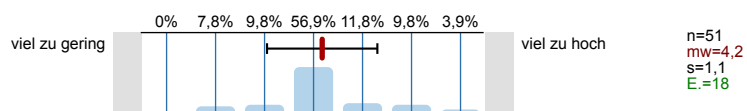
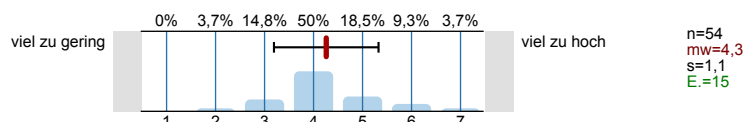


viel zu gering
n=69
mw=4,6
s=1,1

2.18) **Wortschatz**

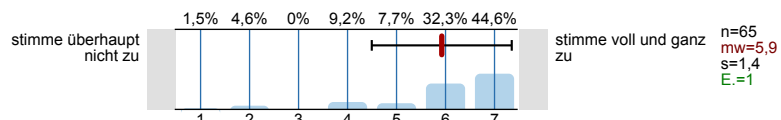
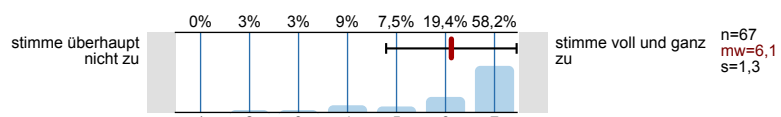
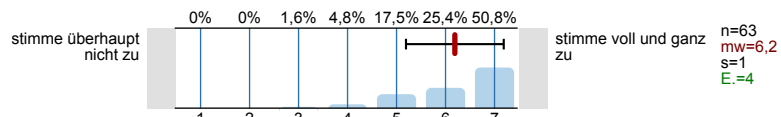
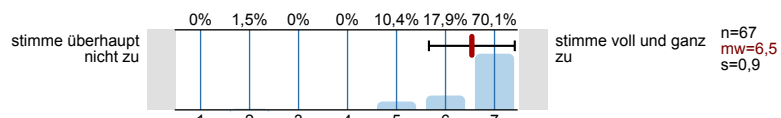
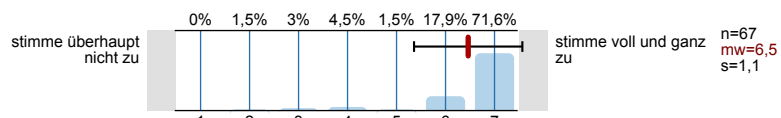


viel zu gering
n=69
mw=3,9
s=1,1

2.19) **Aussprache**2.20) **Leseverstehen**2.21) **schriftlicher Ausdruck**2.22) **Hörverstehen**2.23) **mündlicher Ausdruck**2.24) **landeskundliche Aspekte**2.25) **interkulturelle Aspekte**

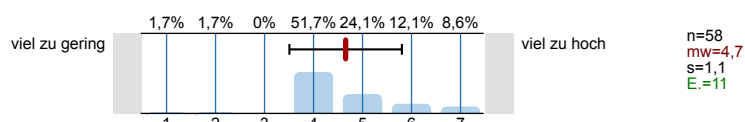
3. Digitale Lehre

Achtung: Dieser Block ist nur zu beantworten, wenn die Lehre digital oder hybrid stattfindet.

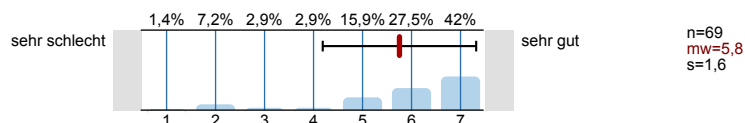
3.1) **Die Lehrperson zeigt ausreichende didaktische und methodische Kompetenzen, um eine Veranstaltung im digitalen oder hybriden Lehrformat durchzuführen. (Gründe bitte im Freitext nennen.)**3.2) **Die technischen Voraussetzungen bzw. Anforderungen sind zu Beginn der Veranstaltung kommuniziert worden.**3.3) **Auf technische Probleme bei der Nutzung digitaler Komponenten wird zeitnah reagiert.**3.4) **Eine aktive Mitarbeit wird ermöglicht.**3.5) **Die Kommunikation mit der Lehrperson ist problemlos möglich.**

4. Fragen zur Lehrveranstaltung

4.1) **Mein Arbeitsaufwand ist gemessen an den vergebenen Credits**



4.2) **In einem Gesamturteil bewerte ich diese Lehrveranstaltung als**



5. Fakultätsspezifische Fragen zur Lehrveranstaltung

Philosophische Fakultät

Sozialwissenschaftliche Fakultät

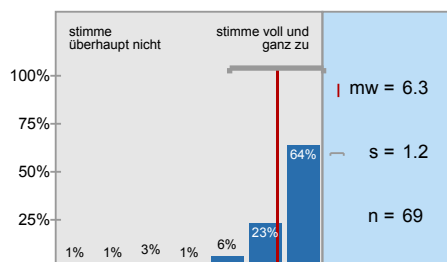
Zentrale Einrichtung für Sprachen und Schlüsselqualifikationen (ZESS)

6. Möglichkeit für frei formulierte Fragen der Lehrperson

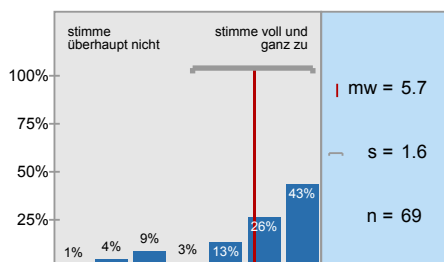
Wenn die Lehrperson zusätzlich Fragen an Sie stellen möchte, können untenstehende Felder für die Beantwortung genutzt werden. Fragen (1) bis (3) werden von der Lehrperson bekannt gegeben (auf Tafel, Folie, Zusatzblatt ...).

Histogramme zu den Skalafragen

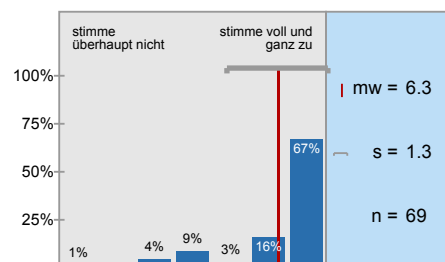
In dieser Lehrveranstaltung lerne ich viel.



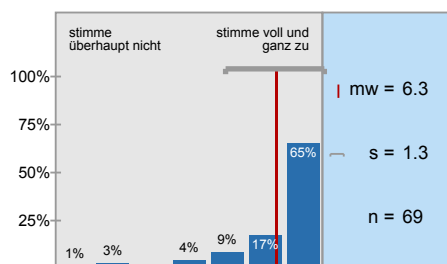
Die Lehrveranstaltung ist inhaltlich gut strukturiert.



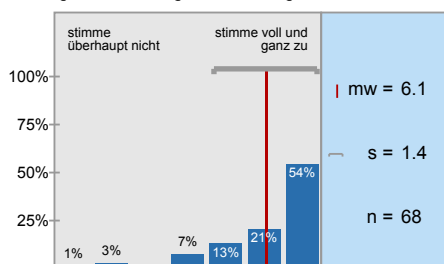
Die Lehrperson knüpft in den Sitzungen an das von ihr bereits vermittelte Wissen an.



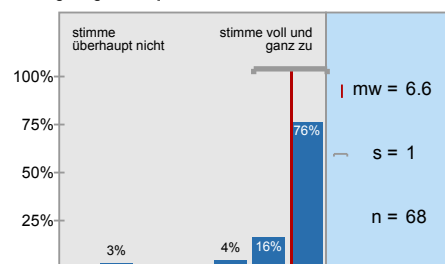
Die Lernziele wurden klar formuliert.



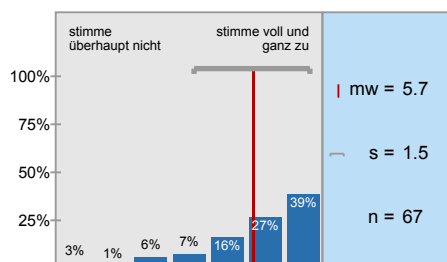
In einer der ersten Sitzungen wurden die Leistungsanforderungen deutlich gemacht.



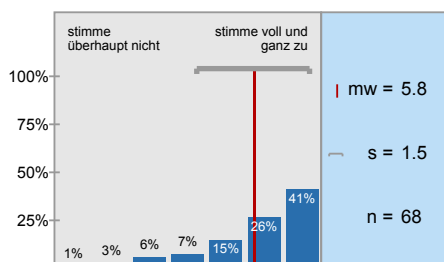
Die Lehrperson ist auch außerhalb der einzelnen Sitzungen gut ansprechbar.



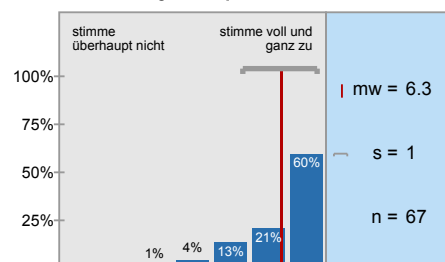
Die eingesetzten Präsentationsmedien tragen zum Verständnis bei.



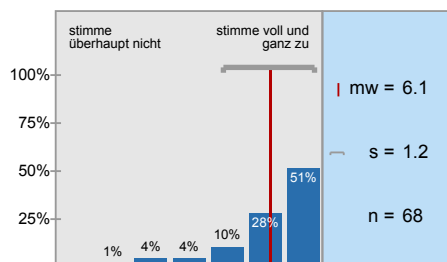
Die Lehr-/Lernformen der Lehrveranstaltung sind hilfreich.



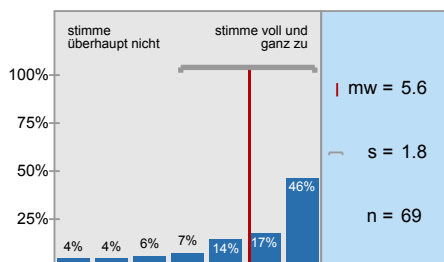
In der Lehrveranstaltung werden die zu erwerbenden Fähigkeiten praktisch trainiert.



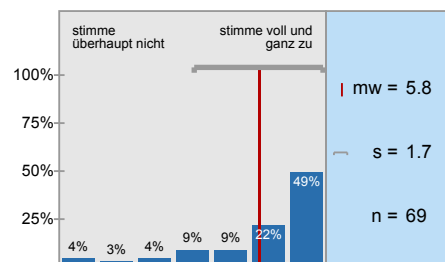
Die Lehrperson gibt während der Lehrveranstaltung hilfreiches Feedback.



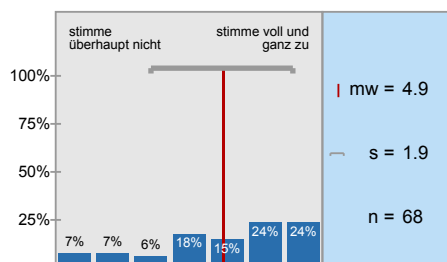
In der Lehrveranstaltung herrscht eine Atmosphäre, die mich zur aktiven Beteiligung



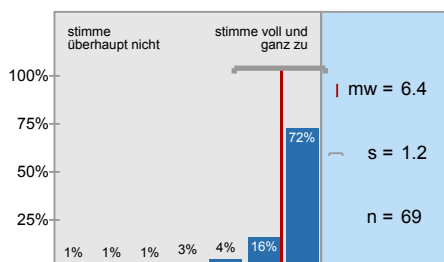
Die Lehrveranstaltung hat mein Interesse an der Sprache gefördert.



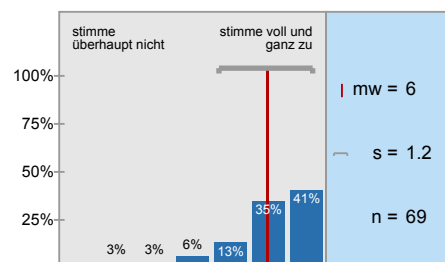
Die in der Lehrveranstaltung erworbenen Schlüsselkompetenzen schätze ich als nützlich für

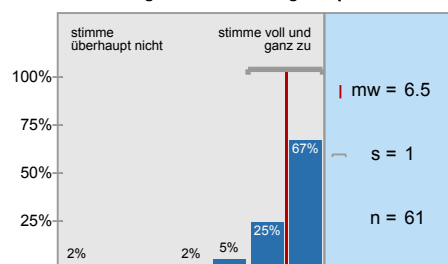
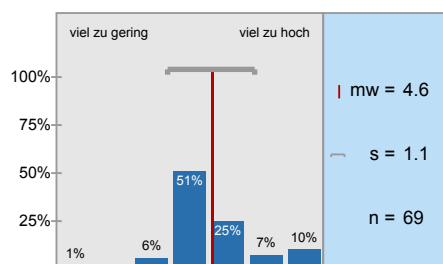
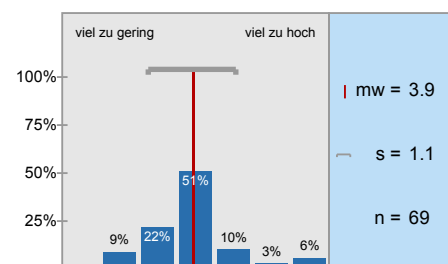
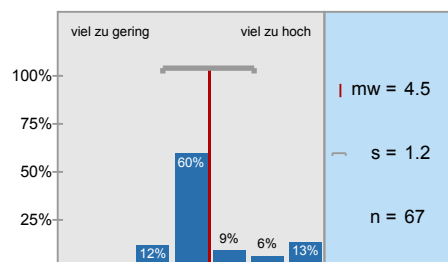
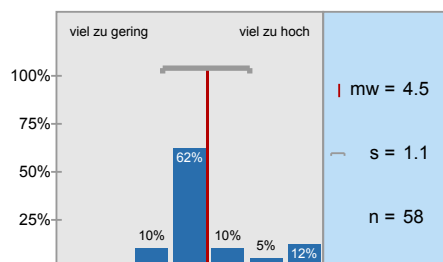
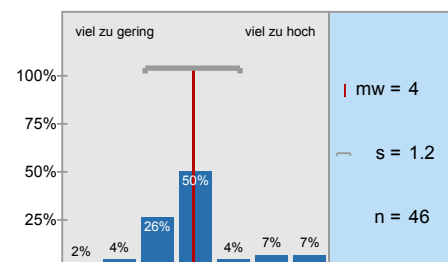
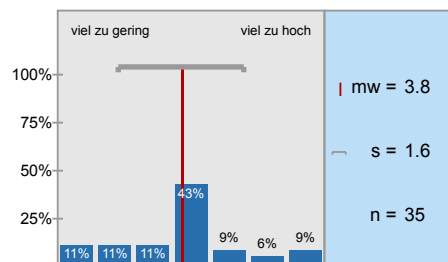
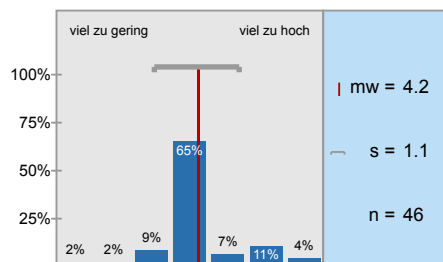
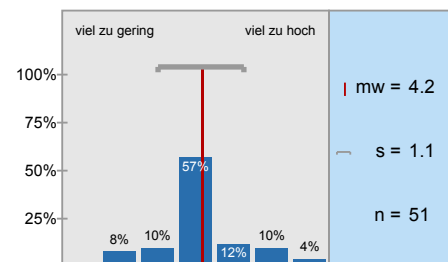
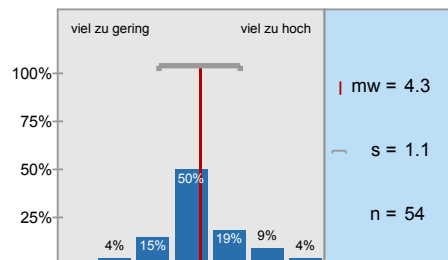
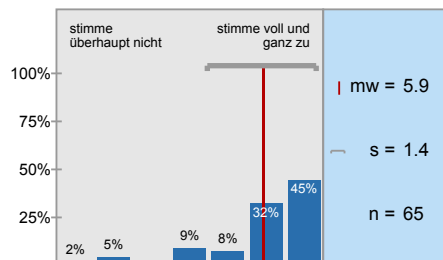
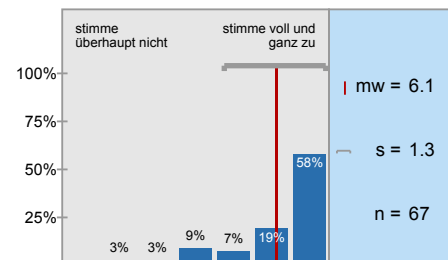
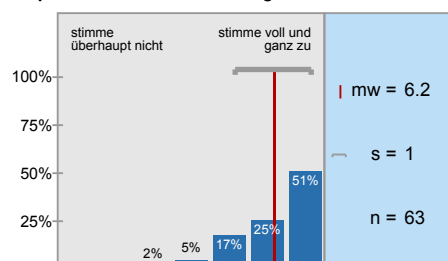
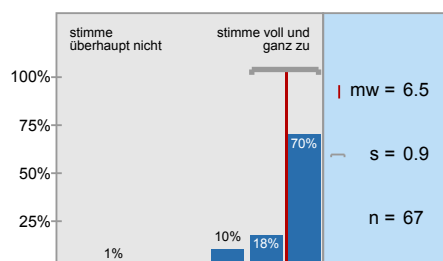
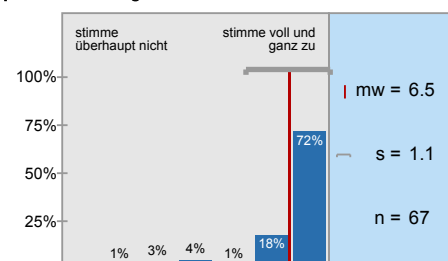


Die Lehrperson ist im Umgang mit den Studierenden fair.

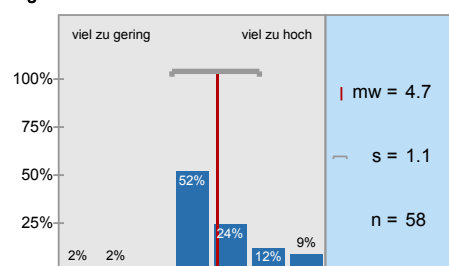


Ich bereite mich für die Vorlesung regelmäßig vor oder nach.

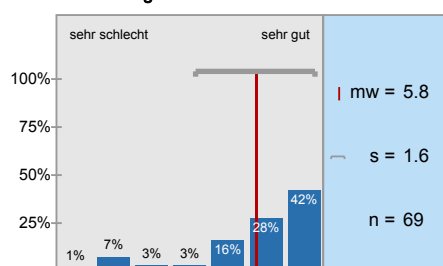


Für mich ist die Teilnahme an der Lehrveranstaltung barrierefrei möglich (z.B.

Grammatik

Wortschatz

Aussprache

Leseverstehen

schriftlicher Ausdruck

Hörverstehen

mündlicher Ausdruck

landeskundliche Aspekte

interkulturelle Aspekte

Die Lehrperson zeigt ausreichende didaktische und methodische Kompetenzen, um eine

Die technischen Voraussetzungen bzw. Anforderungen sind zu Beginn der

Auf technische Probleme bei der Nutzung digitaler Komponenten wird zeitnah reagiert.

Eine aktive Mitarbeit wird ermöglicht.

Die Kommunikation mit der Lehrperson ist problemlos möglich.


Mein Arbeitsaufwand ist gemessen an den vergebenen Credits



In einem Gesamturteil bewerte ich diese Lehrveranstaltung als



Profilinie

Zusammenstellung: 20212_Theo_SP_5LV

Verwendete Werte in der Profilinie: Mittelwert

2. Fragen zur Lehrveranstaltung

2.1) In dieser Lehrveranstaltung lerne ich viel.	stimme überhaupt nicht zu									stimme voll und ganz zu	n=69	mw=6,3	md=7,0	s=1,2
2.2) Die Lehrveranstaltung ist inhaltlich gut strukturiert.	stimme überhaupt nicht zu									stimme voll und ganz zu	n=69	mw=5,7	md=6,0	s=1,6
2.3) Die Lehrperson knüpft in den Sitzungen an das von ihr bereits vermittelte Wissen an.	stimme überhaupt nicht zu									stimme voll und ganz zu	n=69	mw=6,3	md=7,0	s=1,3
2.4) Die Lernziele wurden klar formuliert.	stimme überhaupt nicht zu									stimme voll und ganz zu	n=69	mw=6,3	md=7,0	s=1,3
2.5) In einer der ersten Sitzungen wurden die Leistungsanforderungen deutlich gemacht.	stimme überhaupt nicht zu									stimme voll und ganz zu	n=68	mw=6,1	md=7,0	s=1,4
2.6) Die Lehrperson ist auch außerhalb der einzelnen Sitzungen gut ansprechbar.	stimme überhaupt nicht zu									stimme voll und ganz zu	n=68	mw=6,6	md=7,0	s=1,0
2.7) Die eingesetzten Präsentationsmedien tragen zum Verständnis bei.	stimme überhaupt nicht zu									stimme voll und ganz zu	n=67	mw=5,7	md=6,0	s=1,5
2.8) Die Lehr-/Lernformen der Lehrveranstaltung sind hilfreich.	stimme überhaupt nicht zu									stimme voll und ganz zu	n=68	mw=5,8	md=6,0	s=1,5
2.9) In der Lehrveranstaltung werden die zu erwerbenden Fähigkeiten praktisch trainiert.	stimme überhaupt nicht zu									stimme voll und ganz zu	n=67	mw=6,3	md=7,0	s=1,0
2.10) Die Lehrperson gibt während der Lehrveranstaltung hilfreiches Feedback.	stimme überhaupt nicht zu									stimme voll und ganz zu	n=68	mw=6,1	md=7,0	s=1,2
2.11) In der Lehrveranstaltung herrscht eine Atmosphäre, die mich zur aktiven Beteiligung anregt.	stimme überhaupt nicht zu									stimme voll und ganz zu	n=69	mw=5,6	md=6,0	s=1,8
2.12) Die Lehrveranstaltung hat mein Interesse an der Sprache gefördert.	stimme überhaupt nicht zu									stimme voll und ganz zu	n=69	mw=5,8	md=6,0	s=1,7
2.13) Die in der Lehrveranstaltung erworbenen Schlüsselkompetenzen schätze ich als nützlich für meinen späteren Beruf ein.	stimme überhaupt nicht zu									stimme voll und ganz zu	n=68	mw=4,9	md=5,0	s=1,9
2.14) Die Lehrperson ist im Umgang mit den Studierenden fair.	stimme überhaupt nicht zu									stimme voll und ganz zu	n=69	mw=6,4	md=7,0	s=1,2
2.15) Ich bereite mich für die Vorlesung regelmäßig vor oder nach.	stimme überhaupt nicht zu									stimme voll und ganz zu	n=69	mw=6,0	md=6,0	s=1,2
2.16) Für mich ist die Teilnahme an der Lehrveranstaltung barrierefrei möglich (z.B. barrierefreie Lehrmaterialien, Medien, Grammatik	stimme überhaupt nicht zu									stimme voll und ganz zu	n=61	mw=6,5	md=7,0	s=1,0
2.17) Grammatik	viel zu gering									viel zu hoch	n=69	mw=4,6	md=4,0	s=1,1
2.18) Wortschatz	viel zu gering									viel zu hoch	n=69	mw=3,9	md=4,0	s=1,1
2.19) Aussprache	viel zu gering									viel zu hoch	n=67	mw=4,5	md=4,0	s=1,2
2.20) Leseverstehen	viel zu gering									viel zu hoch	n=58	mw=4,5	md=4,0	s=1,1
2.21) schriftlicher Ausdruck	viel zu gering									viel zu hoch	n=46	mw=4,0	md=4,0	s=1,2
2.22) Hörverstehen	viel zu gering									viel zu hoch	n=35	mw=3,8	md=4,0	s=1,6
2.23) mündlicher Ausdruck	viel zu gering									viel zu hoch	n=46	mw=4,2	md=4,0	s=1,1
2.24) landeskundliche Aspekte	viel zu gering									viel zu hoch	n=51	mw=4,2	md=4,0	s=1,1






2.25) Interkulturelle Aspekte

viel zu gering  viel zu hoch

n=54 mw=4,3 md=4,0 s=1,1

3. Digitale Lehre

Achtung: Dieser Block ist nur zu beantworten, wenn die Lehre digital oder hybrid stattfindet.

3.1) Die Lehrperson zeigt ausreichende didaktische und methodische Kompetenzen, um eine Veranstaltung im digitalen oder	stimme überhaupt nicht zu		stimme voll und ganz zu	n=65	mw=5,9	md=6,0	s=1,4
3.2) Die technischen Voraussetzungen bzw. Anforderungen sind zu Beginn der Veranstaltung kommuniziert worden.	stimme überhaupt nicht zu		stimme voll und ganz zu	n=67	mw=6,1	md=7,0	s=1,3
3.3) Auf technische Probleme bei der Nutzung digitaler Komponenten wird zeitnah reagiert.	stimme überhaupt nicht zu		stimme voll und ganz zu	n=63	mw=6,2	md=7,0	s=1,0
3.4) Eine aktive Mitarbeit wird ermöglicht.	stimme überhaupt nicht zu		stimme voll und ganz zu	n=67	mw=6,5	md=7,0	s=0,9
3.5) Die Kommunikation mit der Lehrperson ist problemlos möglich.	stimme überhaupt nicht zu		stimme voll und ganz zu	n=67	mw=6,5	md=7,0	s=1,1

4. Fragen zur Lehrveranstaltung

4.1) Mein Arbeitsaufwand ist gemessen an den vergebenen Credits	viel zu gering		viel zu hoch	n=58	mw=4,7	md=4,0	s=1,1
4.2) In einem Gesamturteil bewerte ich diese Lehrveranstaltung als	sehr schlecht		sehr gut	n=69	mw=5,8	md=6,0	s=1,6

(*) Hinweis: Wenn die Anzahl der Antworten auf eine Frage zu gering ist, wird für die Frage keine Auswertung angezeigt.