

20212_Physik_ÜT_34LV

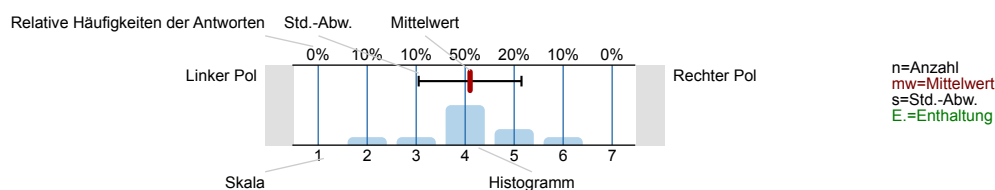
Erfasste Fragebögen = 325



Auswertungsteil der geschlossenen Fragen

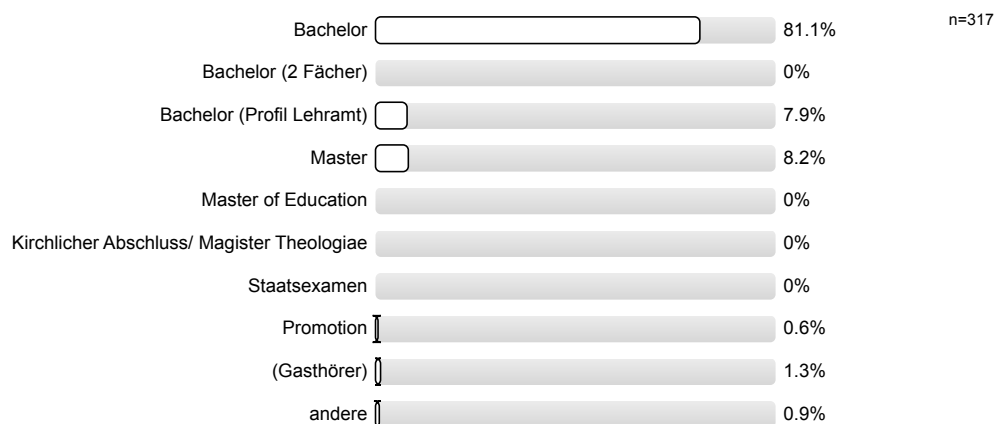
Legende

Fragetext

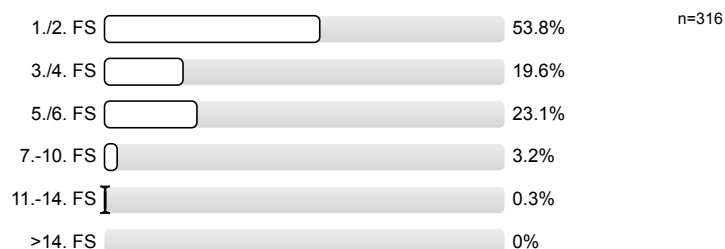


1. Fragen zu Studium und Person

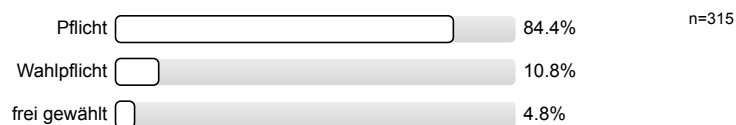
1.1) Mein angestrebter Abschluss in diesem Studiengang ist



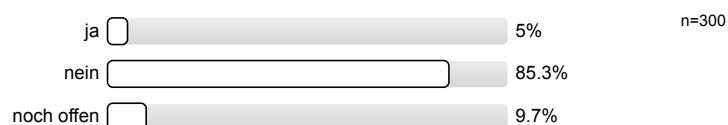
1.2) Ich studiere im (FS=Fachsemester)



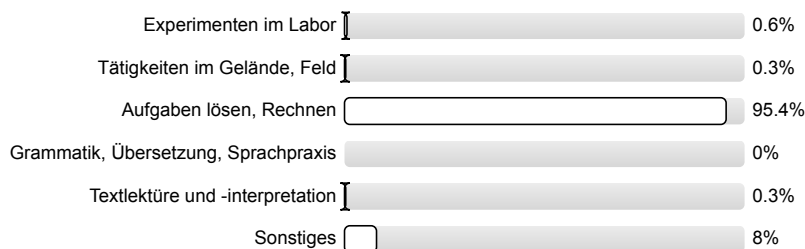
1.3) Die Lehrveranstaltung ist für mich



1.4) Ich habe diese Veranstaltung als Schlüsselkompetenzangebot gewählt.

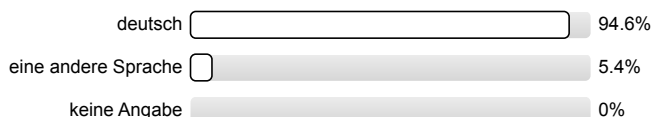


1.5) Die Veranstaltung besteht vor allem aus (Mehrfachnennungen möglich)



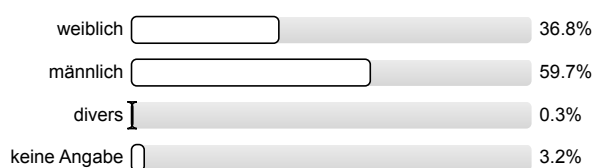
n=325

1.6) Meine Muttersprache ist



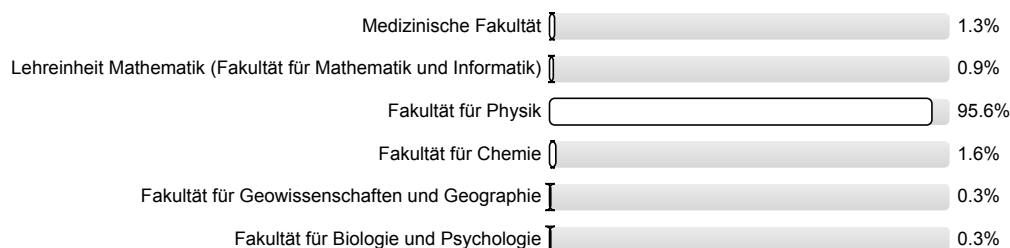
n=317

1.7) Mein Geschlecht ist



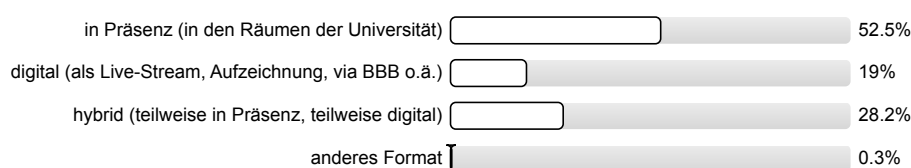
n=315

1.8) Diese Veranstaltung wird von folgender Fakultät bzw. Einrichtung angeboten (gemäß Fragebogenkopf)



n=317

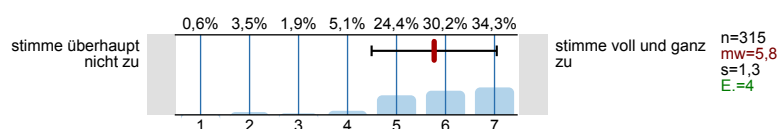
1.9) Die Lehrveranstaltung habe ich in folgendem Format besucht:



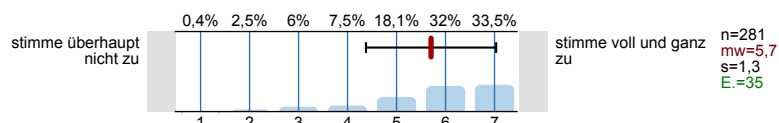
n=316

2. Fragen zur Lehrveranstaltung

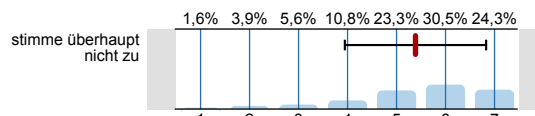
2.1) In dieser Lehrveranstaltung lerne ich viel.



2.2) Die Lernziele wurden klar formuliert.

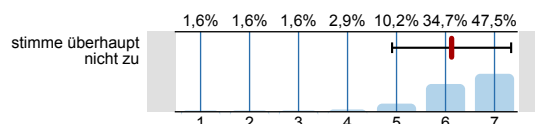


- 2.3) Die Übungsaufgaben waren klar und verständlich formuliert.



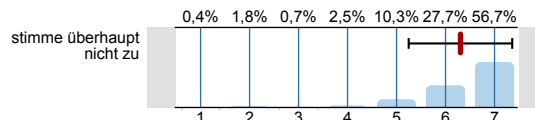
stimme voll und ganz zu
 n=305
 mw=5,4
 s=1,4
 E.=11

- 2.4) Die Erklärungsschritt der/des Übungsleiter*in(s) kann ich nachvollziehen.



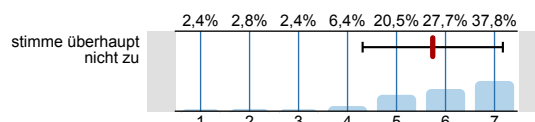
stimme voll und ganz zu
 n=314
 mw=6,1
 s=1,2
 E.=4

- 2.5) Für die Arbeitsphasen der Lehrveranstaltung gab es strukturierte Arbeitsblätter bzw. schriftliche Arbeitsaufträge.



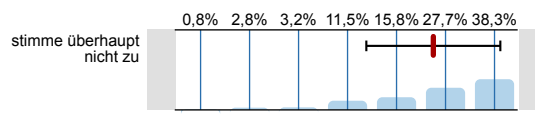
stimme voll und ganz zu
 n=282
 mw=6,3
 s=1,1
 E.=31

- 2.6) Die eingesetzten Lernhilfen (z.B. Skripte, digitale Lernvideos, Videoaufzeichnungen, digitale Tests, Chat etc.) sind für mich nützlich.



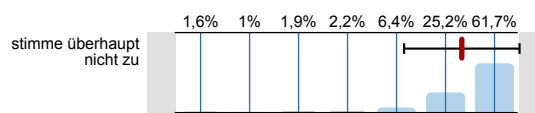
stimme voll und ganz zu
 n=249
 mw=5,7
 s=1,4
 E.=62

- 2.7) In einer der ersten Sitzungen wurden die Leistungsanforderungen deutlich gemacht.



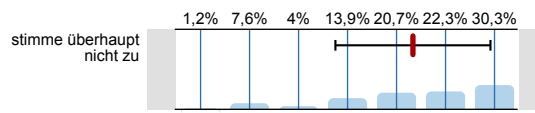
stimme voll und ganz zu
 n=253
 mw=5,8
 s=1,4
 E.=58

- 2.8) Die Lehrveranstaltung ist mit den anderen Veranstaltungen des Moduls inhaltlich abgestimmt.



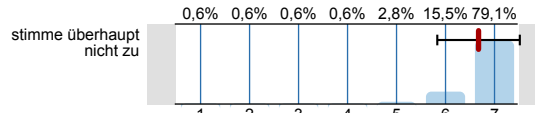
stimme voll und ganz zu
 n=313
 mw=6,3
 s=1,2
 E.=5

- 2.9) Die in der Lehrveranstaltung erworbenen Schlüsselkompetenzen schätze ich als nützlich für meinen späteren Beruf ein.



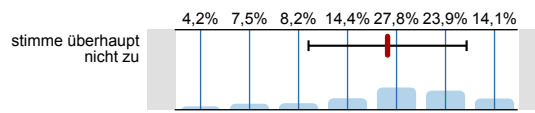
stimme voll und ganz zu
 n=251
 mw=5,3
 s=1,6
 E.=61

- 2.10) Die/der Übungsleiter*in ist im Umgang mit den Studierenden fair.



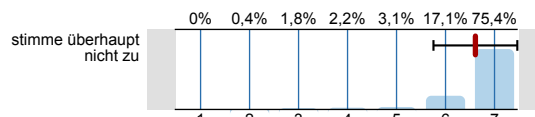
stimme voll und ganz zu
 n=316
 mw=6,7
 s=0,8
 E.=2

- 2.11) Ich bereite mich für die Lehrveranstaltung regelmäßig vor oder nach.



stimme voll und ganz zu
 n=306
 mw=4,8
 s=1,6
 E.=9

- 2.12) Für mich ist die Teilnahme an der Lehrveranstaltung barrierefrei möglich (z.B. barrierefreie Lehrmaterialien, Medien, Werkzeuge und Methoden, (digitaler) Raumzugang und Didaktik).

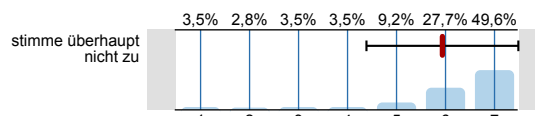


stimme voll und ganz zu
 n=228
 mw=6,6
 s=0,9
 E.=85

3. Digitale Lehre

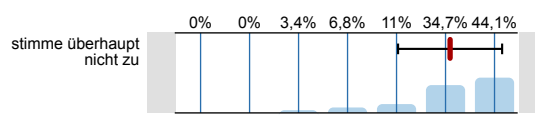
Achtung: Dieser Block ist nur zu beantworten, wenn die Lehre digital oder hybrid stattfindet.

- 3.1) Die Lehrperson zeigt ausreichende didaktische und methodische Kompetenzen, um eine Veranstaltung im digitalen oder hybriden Lehrformat durchzuführen. (Gründe bitte im Freitext nennen.)



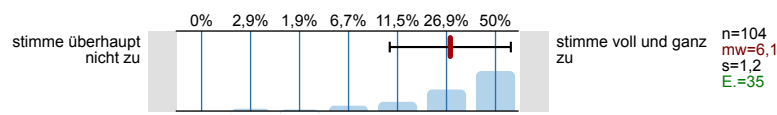
stimme voll und ganz zu
 n=141
 mw=5,9
 s=1,6
 E.=2

- 3.2) Die technischen Voraussetzungen bzw. Anforderungen sind zu Beginn der Veranstaltung kommuniziert worden.

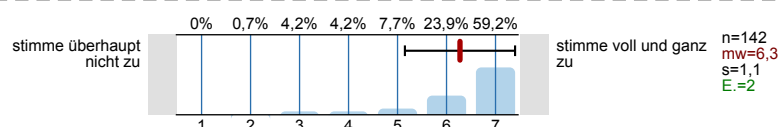


stimme voll und ganz zu
 n=118
 mw=6,1
 s=1,1
 E.=22

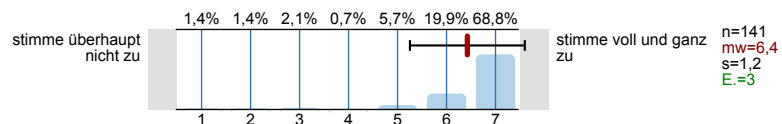
- 3.3) **Auf technische Probleme bei der Nutzung digitaler Komponenten wird zeitnah reagiert.**



- 3.4) **Eine aktive Mitarbeit wird ermöglicht.**

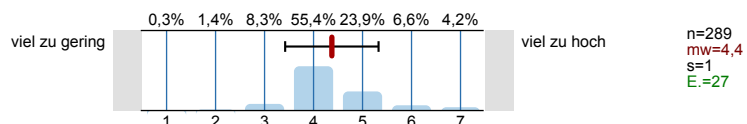


- 3.5) **Die Kommunikation mit der Lehrperson ist problemlos möglich.**

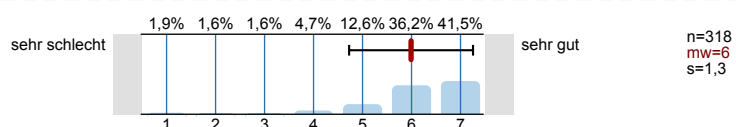


4. Fragen zur Lehrveranstaltung

- 4.1) **Mein Arbeitsaufwand ist gemessen an den vergebenen Credits**



- 4.2) **In einem Gesamturteil bewerte ich diese Lehrveranstaltung als**

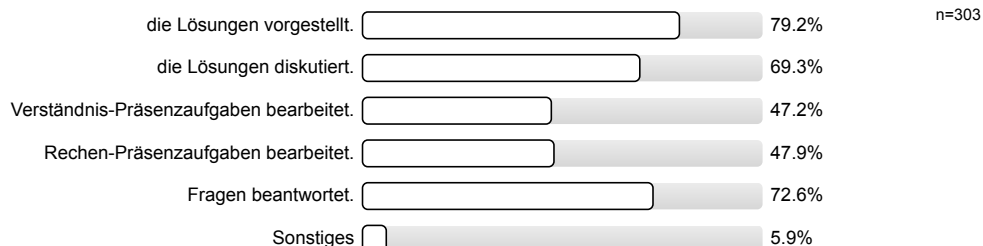


5. Fakultätsspezifische Fragen zur Lehrveranstaltung

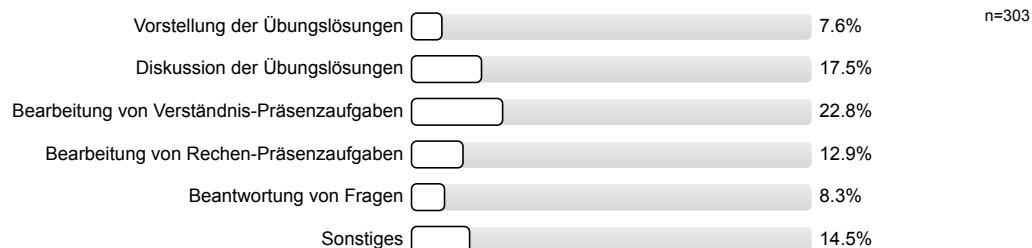
Fakultät für Geowissenschaften und Geographie

Fakultät für Physik

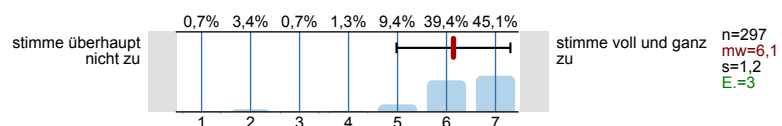
- 5.6) **In der Übung wurden überwiegend ... (Mehrfachnennungen möglich)**



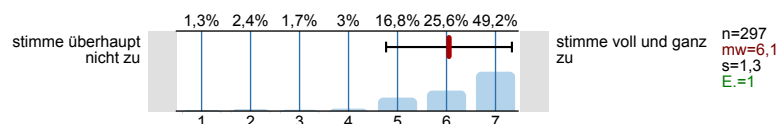
- 5.7) **In den Übungen hätte mehr ... stattfinden sollen. (Mehrfachnennungen möglich)**



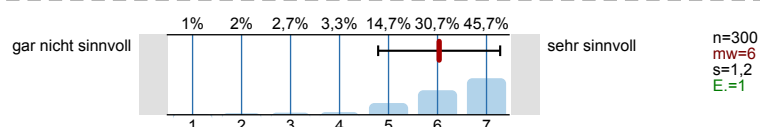
- 5.8) **Fragen wurden hilfreich beantwortet.**



5.9) **Die Bearbeitung und Besprechung der Aufgaben hat zu meinem Verständnis beigetragen.**



5.10) **Die Übung war in dieser Form ...**



Lehrinheit Mathematik (Fakultät für Mathematik und Informatik)

Philosophische Fakultät

Sozialwissenschaftliche Fakultät

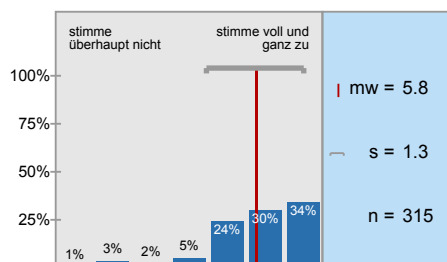
Wirtschaftswissenschaftliche Fakultät

6. Möglichkeit für frei formulierte Fragen der Lehrperson

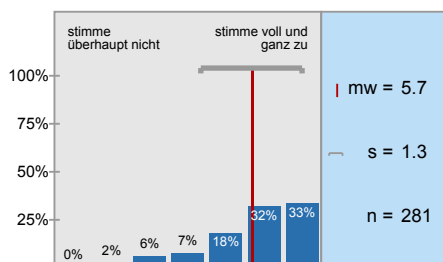
Wenn die Lehrperson zusätzlich Fragen an Sie stellen möchte, können untenstehende Felder für die Beantwortung genutzt werden. Fragen (1) bis (3) werden von der Lehrperson bekannt gegeben (auf Tafel, Folie, Zusatzblatt ...).

Histogramme zu den Skalafragen

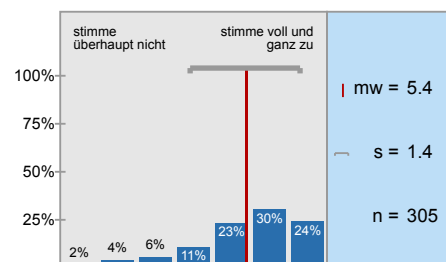
In dieser Lehrveranstaltung lerne ich viel.



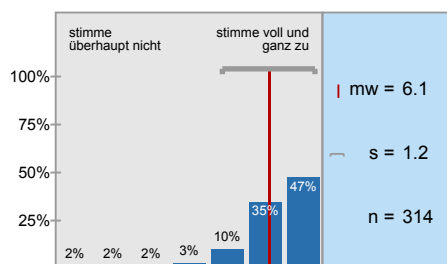
Die Lernziele wurden klar formuliert.



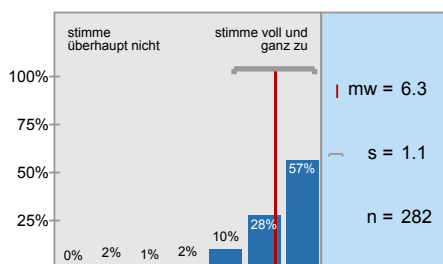
Die Übungsaufgaben waren klar und verständlich formuliert.



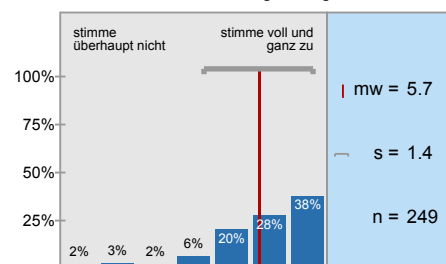
Die Erklärungsschritt der/des Übungsleiter*in(s) kann ich nachvollziehen.



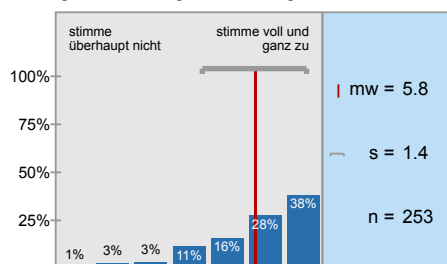
Für die Arbeitsphasen der Lehrveranstaltung gab es strukturierte Arbeitsblätter bzw. schriftliche



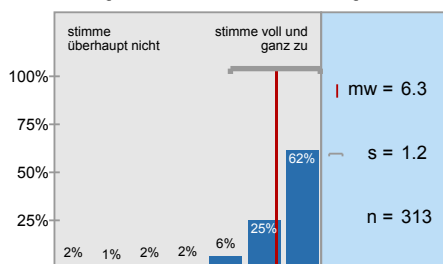
Die eingesetzten Lernhilfen (z.B. Skripte, digitale Lernvideos, Videoaufzeichnungen, digitale Tests,



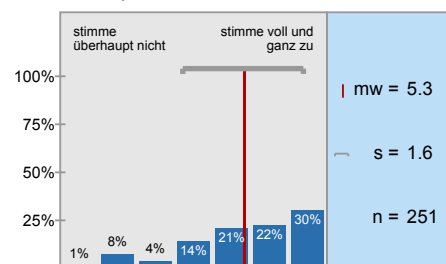
In einer der ersten Sitzungen wurden die Leistungsanforderungen deutlich gemacht.



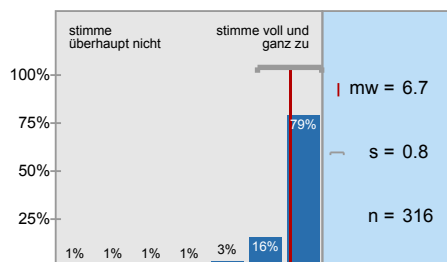
Die Lehrveranstaltung ist mit den anderen Veranstaltungen des Moduls inhaltlich abgestimmt.



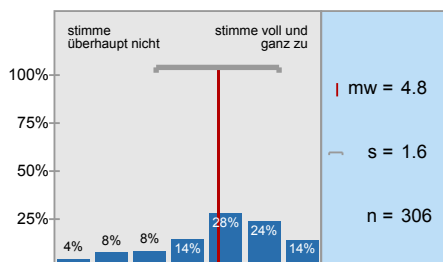
Die in der Lehrveranstaltung erworbenen Schlüsselkompetenzen schätze ich als nützlich für



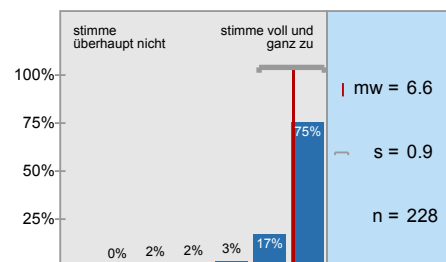
Die/der Übungsleiter*in ist im Umgang mit den Studierenden fair.



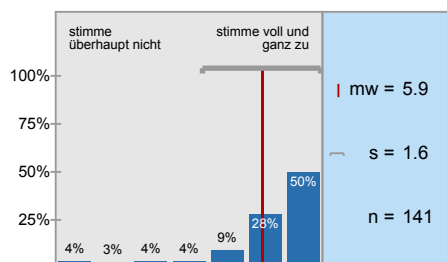
Ich bereite mich für die Lehrveranstaltung regelmäßig vor oder nach.



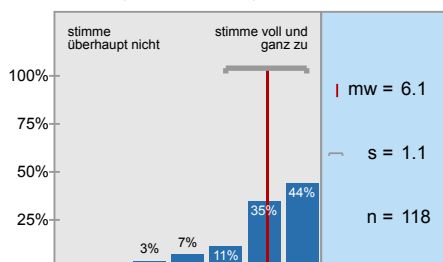
Für mich ist die Teilnahme an der Lehrveranstaltung barrierefrei möglich (z.B.



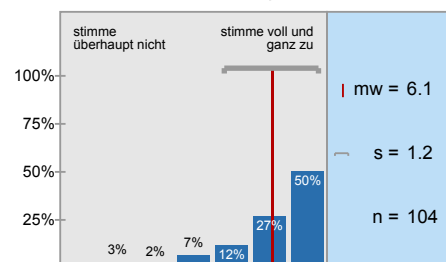
Die Lehrperson zeigt ausreichende didaktische und methodische Kompetenzen, um eine

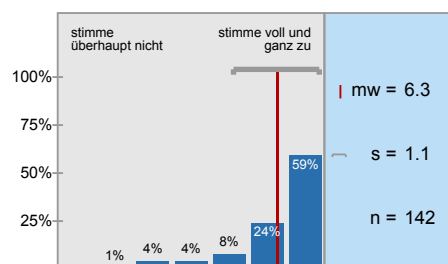
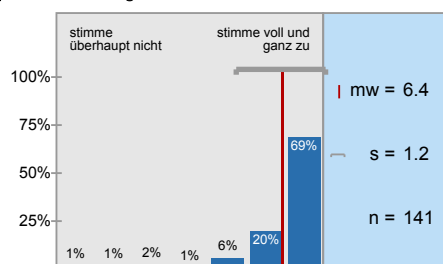
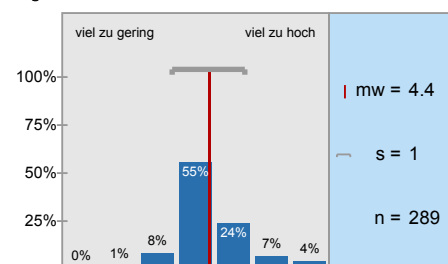
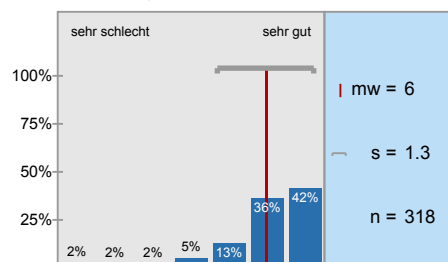
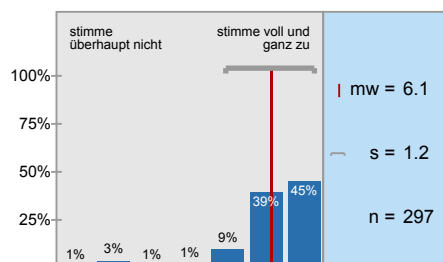
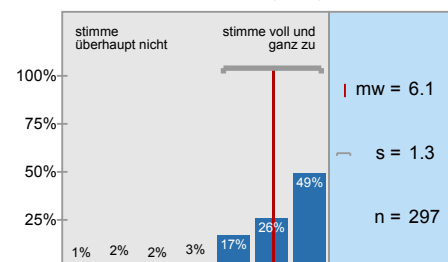
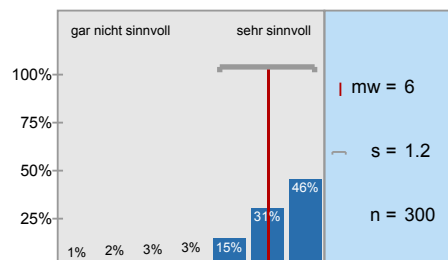


Die technischen Voraussetzungen bzw. Anforderungen sind zu Beginn der



Auf technische Probleme bei der Nutzung digitaler Komponenten wird zeitnah reagiert.



Eine aktive Mitarbeit wird ermöglicht.**Die Kommunikation mit der Lehrperson ist problemlos möglich.****Mein Arbeitsaufwand ist gemessen an den vergebenen Credits****In einem Gesamturteil bewerte ich diese Lehrveranstaltung als****Fragen wurden hilfreich beantwortet.****Die Bearbeitung und Besprechung der Aufgaben hat zu meinem Verständnis beigetragen.****Die Übung war in dieser Form ...**

Profillinie

Zusammenstellung: 20212_Physik_ÜT_34LV

Verwendete Werte in der Profilinie: Mittelwert

2. Fragen zur Lehrveranstaltung

2.1) In dieser Lehrveranstaltung lerne ich viel.	stimme überhaupt nicht zu								stimme voll und ganz zu	n=315	mw=5,8	md=6,0	s=1,3
2.2) Die Lernziele wurden klar formuliert.	stimme überhaupt nicht zu								stimme voll und ganz zu	n=281	mw=5,7	md=6,0	s=1,3
2.3) Die Übungsaufgaben waren klar und verständlich formuliert.	stimme überhaupt nicht zu								stimme voll und ganz zu	n=305	mw=5,4	md=6,0	s=1,4
2.4) Die Erklärungsschritt der/des Übungsleiter*in (s) kann ich nachvollziehen.	stimme überhaupt nicht zu								stimme voll und ganz zu	n=314	mw=6,1	md=6,0	s=1,2
2.5) Für die Arbeitsphasen der Lehrveranstaltung gab es strukturierte Arbeitsblätter bzw. schriftliche Arbeitsaufträge.	stimme überhaupt nicht zu								stimme voll und ganz zu	n=282	mw=6,3	md=7,0	s=1,1
2.6) Die eingesetzten Lernhilfen (z.B. Skripte, digitale Lernvideos, Videoaufzeichnungen, digitale Tests, Chat etc.) sind für mich	stimme überhaupt nicht zu								stimme voll und ganz zu	n=249	mw=5,7	md=6,0	s=1,4
2.7) In einer der ersten Sitzungen wurden die Leistungsanforderungen deutlich gemacht.	stimme überhaupt nicht zu								stimme voll und ganz zu	n=253	mw=5,8	md=6,0	s=1,4
2.8) Die Lehrveranstaltung ist mit den anderen Veranstaltungen des Moduls inhaltlich abgestimmt.	stimme überhaupt nicht zu								stimme voll und ganz zu	n=313	mw=6,3	md=7,0	s=1,2
2.9) Die in der Lehrveranstaltung erworbenen Schlüsselkompetenzen schätze ich als nützlich für meinen späteren Beruf ein.	stimme überhaupt nicht zu								stimme voll und ganz zu	n=251	mw=5,3	md=6,0	s=1,6
2.10) Die/der Übungsleiter*in ist im Umgang mit den Studierenden fair.	stimme überhaupt nicht zu								stimme voll und ganz zu	n=316	mw=6,7	md=7,0	s=0,8
2.11) Ich bereite mich für die Lehrveranstaltung regelmäßig vor oder nach.	stimme überhaupt nicht zu								stimme voll und ganz zu	n=306	mw=4,8	md=5,0	s=1,6
2.12) Für mich ist die Teilnahme an der Lehrveranstaltung barrierefrei möglich (z.B. barrierefreie Lehrmaterialien, Medien,	stimme überhaupt nicht zu								stimme voll und ganz zu	n=228	mw=6,6	md=7,0	s=0,9

3. Digitale Lehre

Achtung: Dieser Block ist nur zu beantworten, wenn die Lehre digital oder hybrid stattfindet.

3.1) Die Lehrperson zeigt ausreichende didaktische und methodische Kompetenzen, um eine Veranstaltung im digitalen oder	stimme überhaupt nicht zu								stimme voll und ganz zu	n=141	mw=5,9	md=6,0	s=1,6
3.2) Die technischen Voraussetzungen bzw. Anforderungen sind zu Beginn der Veranstaltung kommuniziert worden.	stimme überhaupt nicht zu								stimme voll und ganz zu	n=118	mw=6,1	md=6,0	s=1,1
3.3) Auf technische Probleme bei der Nutzung digitaler Komponenten wird zeitnah reagiert.	stimme überhaupt nicht zu								stimme voll und ganz zu	n=104	mw=6,1	md=6,5	s=1,2
3.4) Eine aktive Mitarbeit wird ermöglicht.	stimme überhaupt nicht zu								stimme voll und ganz zu	n=142	mw=6,3	md=7,0	s=1,1
3.5) Die Kommunikation mit der Lehrperson ist problemlos möglich.	stimme überhaupt nicht zu								stimme voll und ganz zu	n=141	mw=6,4	md=7,0	s=1,2

4. Fragen zur Lehrveranstaltung

4.1) Mein Arbeitsaufwand ist gemessen an den vergebenen Credits	viel zu gering								viel zu hoch	n=289	mw=4,4	md=4,0	s=1,0
4.2) In einem Gesamturteil bewerte ich diese Lehrveranstaltung als	sehr schlecht								sehr gut	n=318	mw=6,0	md=6,0	s=1,3

5. Fakultätsspezifische Fragen zur Lehrveranstaltung

5.8) Fragen wurden hilfreich beantwortet.	stimme überhaupt nicht zu									stimme voll und ganz zu	n=297	mw=6,1	md=6,0	s=1,2
5.9) Die Bearbeitung und Besprechung der Aufgaben hat zu meinem Verständnis beigetragen.	stimme überhaupt nicht zu									stimme voll und ganz zu	n=297	mw=6,1	md=6,0	s=1,3
5.10) Die Übung war in dieser Form ...	gar nicht sinnvoll									sehr sinnvoll	n=300	mw=6,0	md=6,0	s=1,2

(*) Hinweis: Wenn die Anzahl der Antworten auf eine Frage zu gering ist, wird für die Frage keine Auswertung angezeigt.