

20212_Philosophie_ÜT_37LV

Erfasste Fragebögen = 464



Auswertungsteil der geschlossenen Fragen

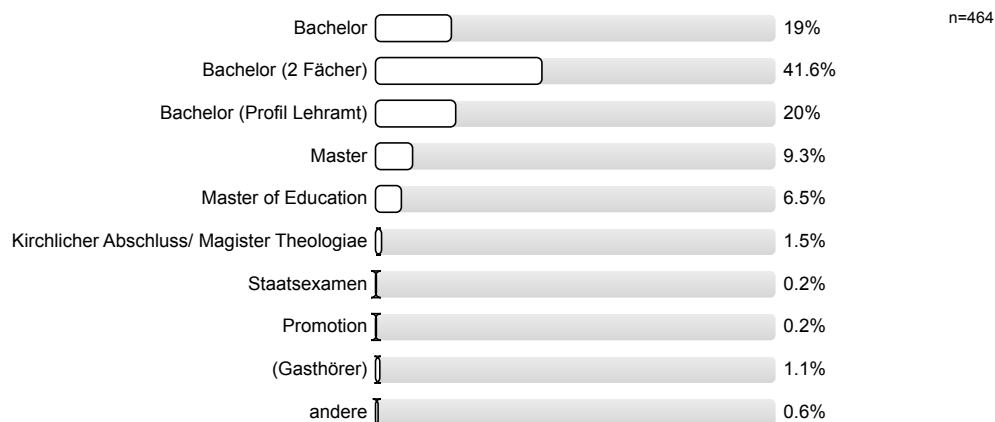
Legende

Fragetext

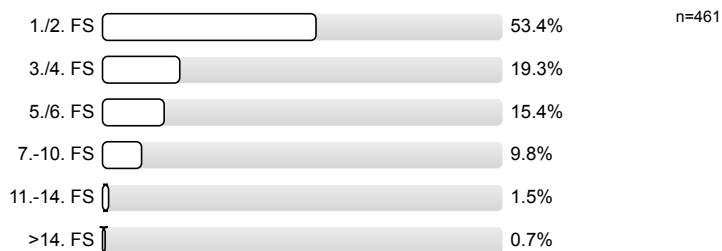


1. Fragen zu Studium und Person

1.1) Mein angestrebter Abschluss in diesem Studiengang ist



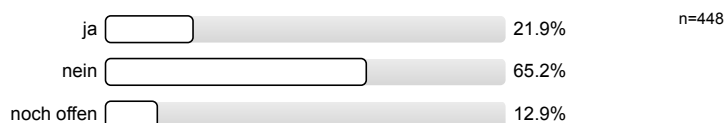
1.2) Ich studiere im (FS=Fachsemester)



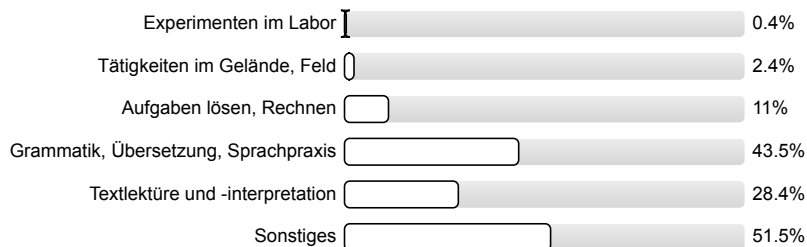
1.3) Die Lehrveranstaltung ist für mich



1.4) Ich habe diese Veranstaltung als Schlüsselkompetenzangebot gewählt.

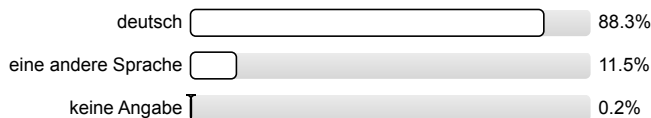


1.5) Die Veranstaltung besteht vor allem aus (Mehrfachnennungen möglich)



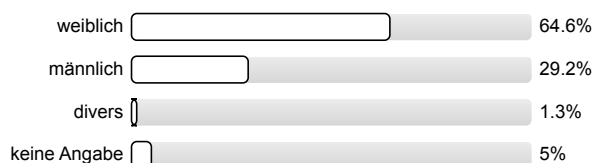
n=464

1.6) Meine Muttersprache ist



n=462

1.7) Mein Geschlecht ist



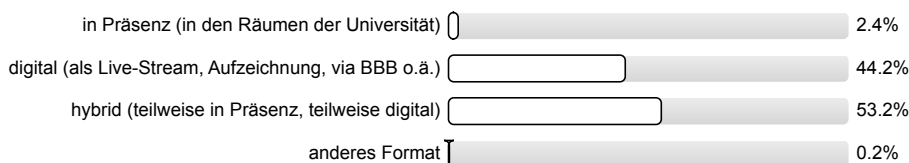
n=463

1.8) Diese Veranstaltung wird von folgender Fakultät bzw. Einrichtung angeboten (gemäß Fragebogenkopf)



n=460

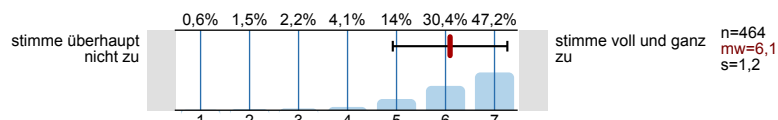
1.9) Die Lehrveranstaltung habe ich in folgendem Format besucht:



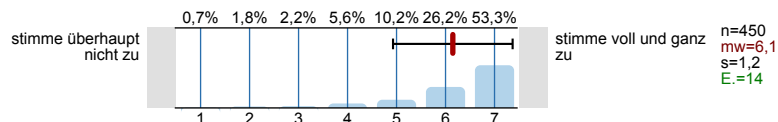
n=455

2. Fragen zur Lehrveranstaltung

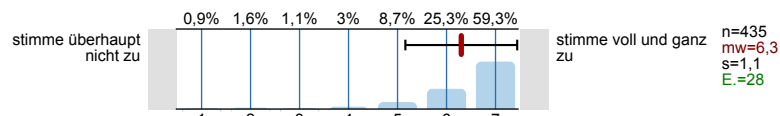
2.1) In dieser Lehrveranstaltung lerne ich viel.

n=464
mw=6,1
s=1,2

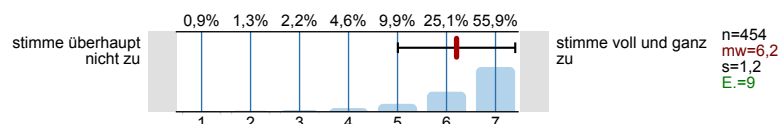
2.2) Die Lernziele wurden klar formuliert.

n=450
mw=6,1
s=1,2
E.=14

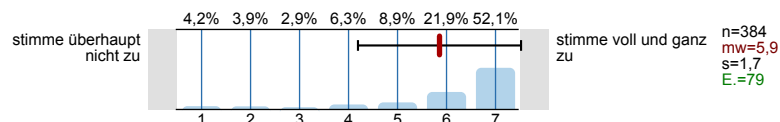
- 2.3) Die Übungsaufgaben waren klar und verständlich formuliert.



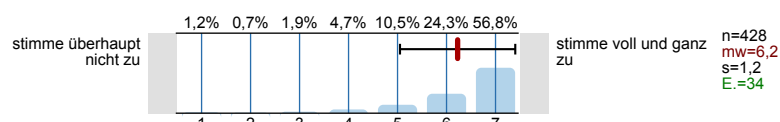
- 2.4) Die Erklärungsschritt der/des Übungsleiter*in(s) kann ich nachvollziehen.



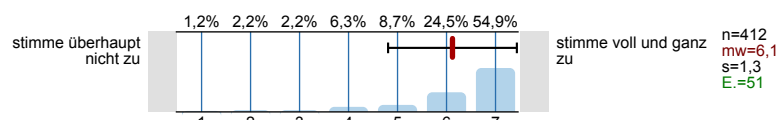
- 2.5) Für die Arbeitsphasen der Lehrveranstaltung gab es strukturierte Arbeitsblätter bzw. schriftliche Arbeitsaufträge.



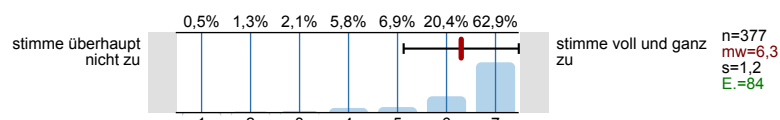
- 2.6) Die eingesetzten Lernhilfen (z.B. Skripte, digitale Lernvideos, Videoaufzeichnungen, digitale Tests, Chat etc.) sind für mich nützlich.



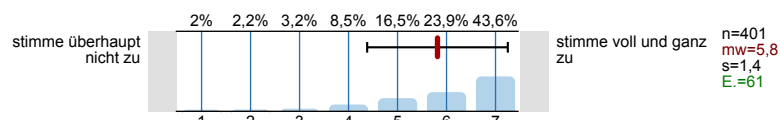
- 2.7) In einer der ersten Sitzungen wurden die Leistungsanforderungen deutlich gemacht.



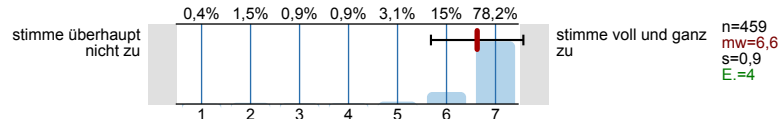
- 2.8) Die Lehrveranstaltung ist mit den anderen Veranstaltungen des Moduls inhaltlich abgestimmt.



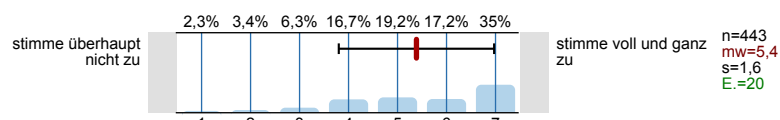
- 2.9) Die in der Lehrveranstaltung erworbenen Schlüsselkompetenzen schätze ich als nützlich für meinen späteren Beruf ein.



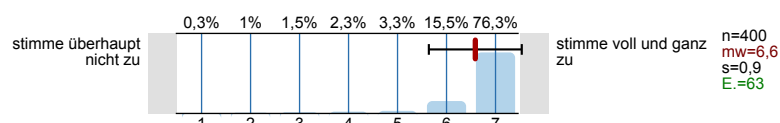
- 2.10) Die/der Übungsleiter*in ist im Umgang mit den Studierenden fair.



- 2.11) Ich bereite mich für die Lehrveranstaltung regelmäßig vor oder nach.



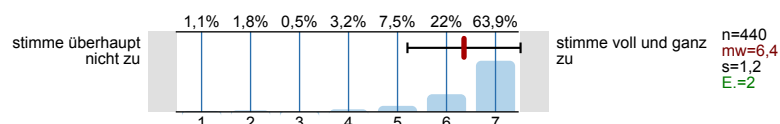
- 2.12) Für mich ist die Teilnahme an der Lehrveranstaltung barrierefrei möglich (z.B. barrierefreie Lehrmaterialien, Medien, Werkzeuge und Methoden, (digitaler) Raumzugang und Didaktik).



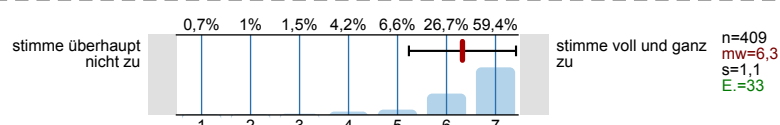
3. Digitale Lehre

Achtung: Dieser Block ist nur zu beantworten, wenn die Lehre digital oder hybrid stattfindet.

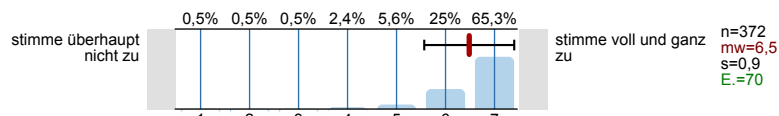
- 3.1) Die Lehrperson zeigt ausreichende didaktische und methodische Kompetenzen, um eine Veranstaltung im digitalen oder hybriden Lehrformat durchzuführen. (Gründe bitte im Freitext nennen.)



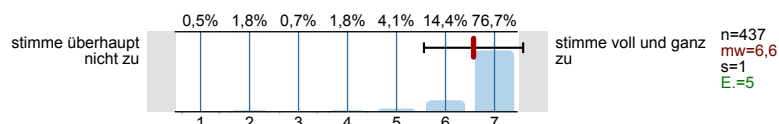
- 3.2) Die technischen Voraussetzungen bzw. Anforderungen sind zu Beginn der Veranstaltung kommuniziert worden.



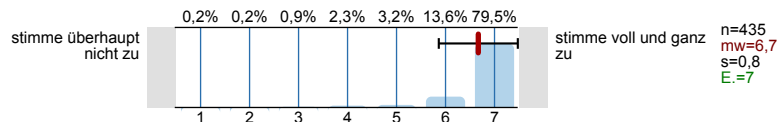
- 3.3) **Auf technische Probleme bei der Nutzung digitaler Komponenten wird zeitnah reagiert.**



- 3.4) **Eine aktive Mitarbeit wird ermöglicht.**

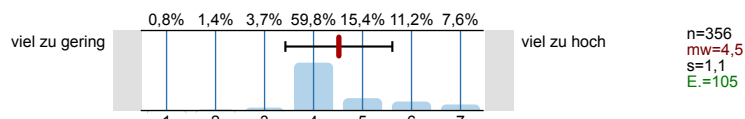


- 3.5) **Die Kommunikation mit der Lehrperson ist problemlos möglich.**

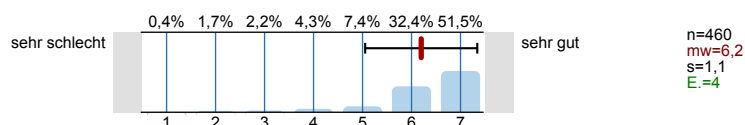


4. Fragen zur Lehrveranstaltung

- 4.1) **Mein Arbeitsaufwand ist gemessen an den vergebenen Credits**



- 4.2) **In einem Gesamturteil bewerte ich diese Lehrveranstaltung als**



5. Fakultätsspezifische Fragen zur Lehrveranstaltung

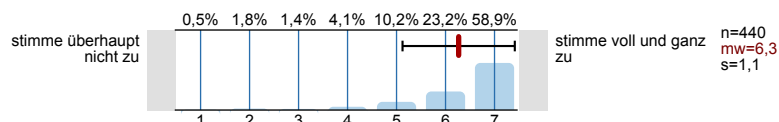
Fakultät für Geowissenschaften und Geographie

Fakultät für Physik

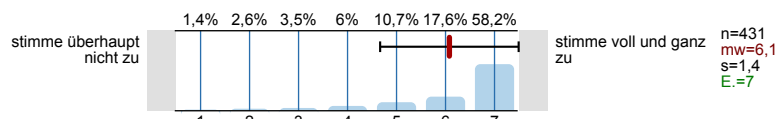
Lehrinheit Mathematik (Fakultät für Mathematik und Informatik)

Philosophische Fakultät

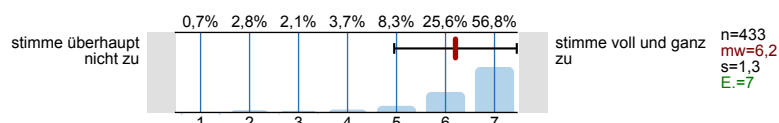
- 5.16) **Die Lehrveranstaltung ist strukturiert.**



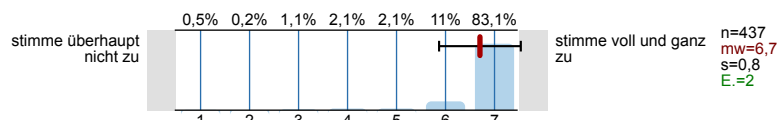
- 5.17) **In der Lehrveranstaltung herrscht eine Atmosphäre, die mich zur aktiven Beteiligung anregt.**



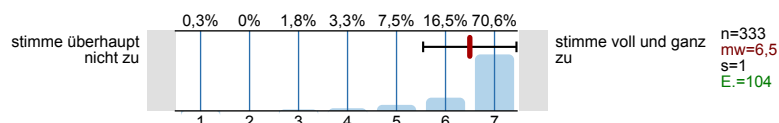
- 5.18) **Die Lehrperson setzt in der Lehrveranstaltung angemessene didaktische Methoden ein.**



- 5.19) **Die Lehrveranstaltung findet regelmäßig und pünktlich statt.**



- 5.20) **Ich fühle mich im Rahmen von Sprechstunden/ Telefonaten/ E-Mails angemessen betreut.**



Sozialwissenschaftliche Fakultät

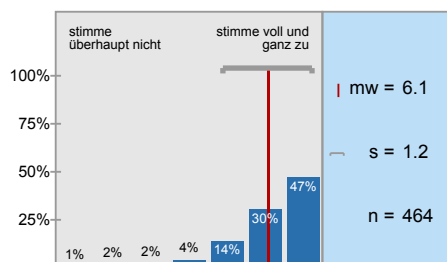
Wirtschaftswissenschaftliche Fakultät

6. Möglichkeit für frei formulierte Fragen der Lehrperson

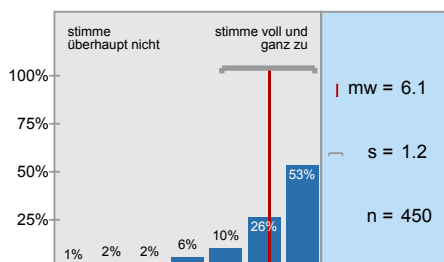
Wenn die Lehrperson zusätzlich Fragen an Sie stellen möchte, können untenstehende Felder für die Beantwortung genutzt werden. Fragen (1) bis (3) werden von der Lehrperson bekannt gegeben (auf Tafel, Folie, Zusatzblatt ...).

Histogramme zu den Skalafragen

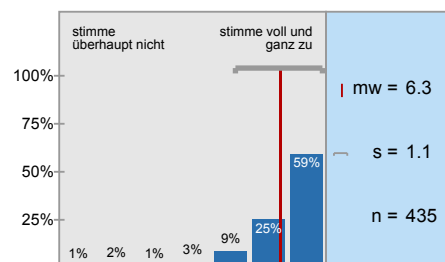
In dieser Lehrveranstaltung lerne ich viel.



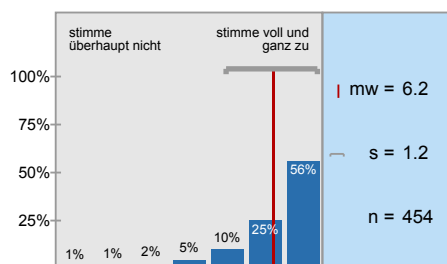
Die Lernziele wurden klar formuliert.



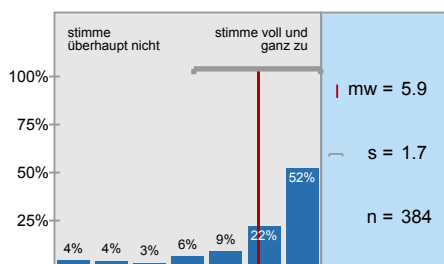
Die Übungsaufgaben waren klar und verständlich formuliert.



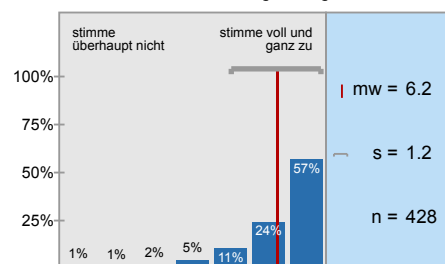
Die Erklärungsschritt der/des Übungsleiter*in(s) kann ich nachvollziehen.



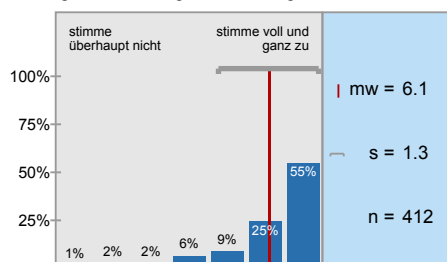
Für die Arbeitsphasen der Lehrveranstaltung gab es strukturierte Arbeitsblätter bzw. schriftliche



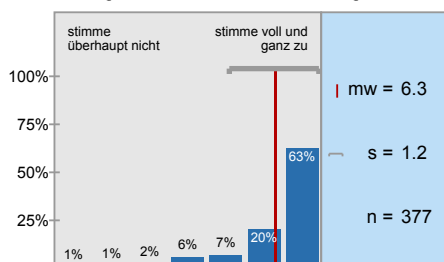
Die eingesetzten Lernhilfen (z.B. Skripte, digitale Lernvideos, Videoaufzeichnungen, digitale Tests,



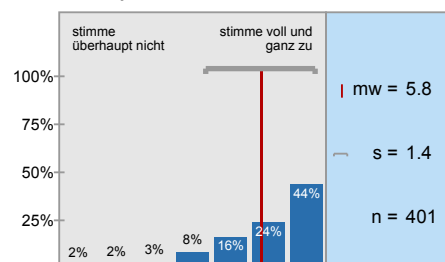
In einer der ersten Sitzungen wurden die Leistungsanforderungen deutlich gemacht.



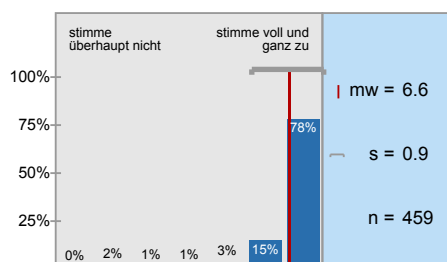
Die Lehrveranstaltung ist mit den anderen Veranstaltungen des Moduls inhaltlich abgestimmt.



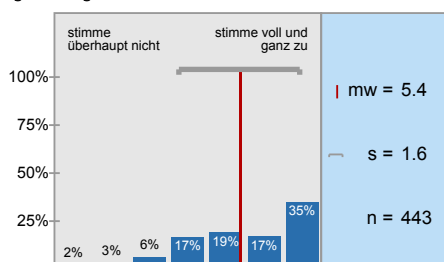
Die in der Lehrveranstaltung erworbenen Schlüsselkompetenzen schätze ich als nützlich für



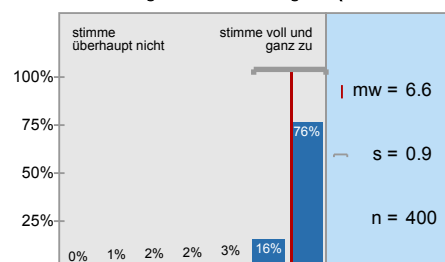
Die/der Übungsleiter*in ist im Umgang mit den Studierenden fair.



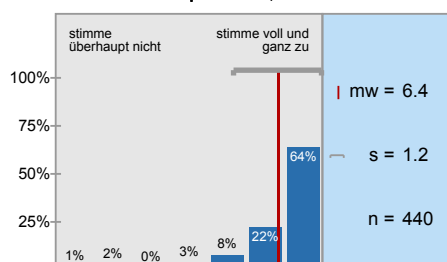
Ich bereite mich für die Lehrveranstaltung regelmäßig vor oder nach.



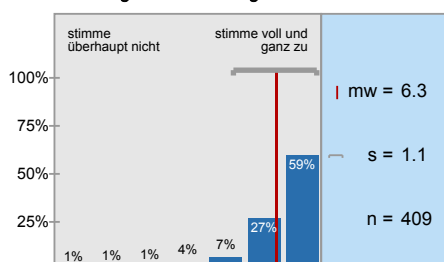
Für mich ist die Teilnahme an der Lehrveranstaltung barrierefrei möglich (z.B.



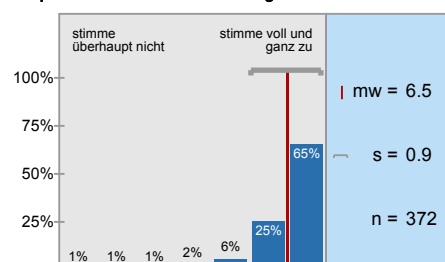
Die Lehrperson zeigt ausreichende didaktische und methodische Kompetenzen, um eine

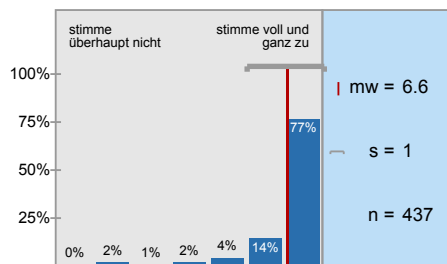
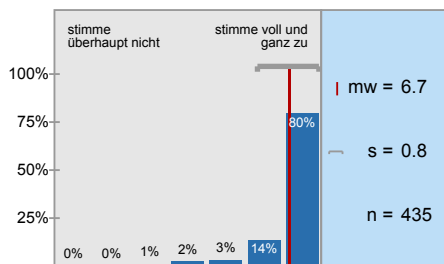
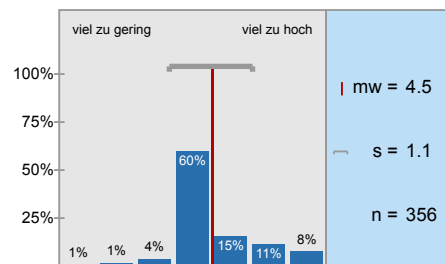
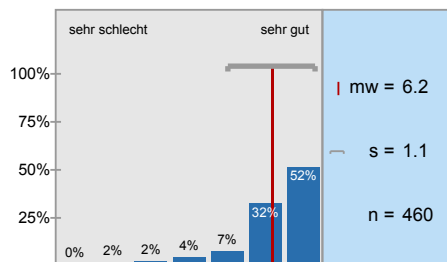
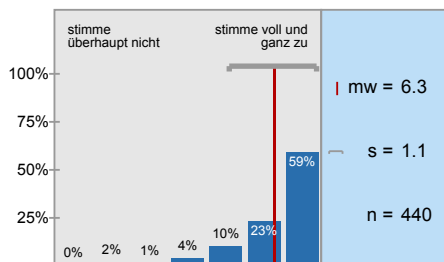
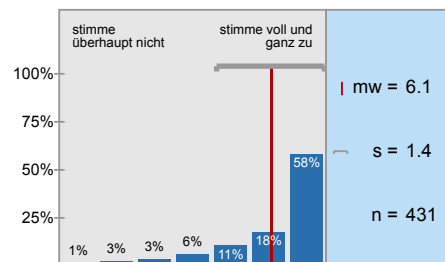
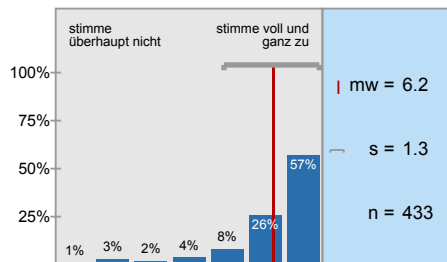
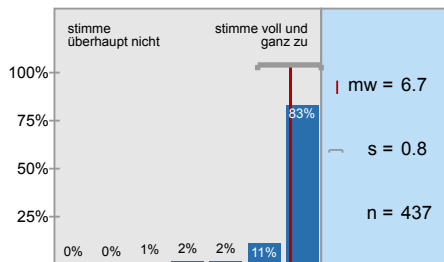
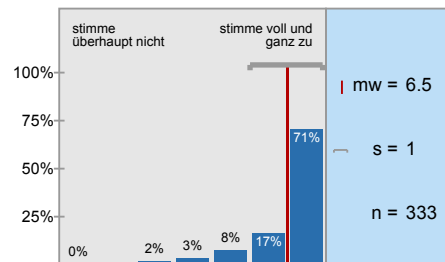


Die technischen Voraussetzungen bzw. Anforderungen sind zu Beginn der



Auf technische Probleme bei der Nutzung digitaler Komponenten wird zeitnah reagiert.



Eine aktive Mitarbeit wird ermöglicht.**Die Kommunikation mit der Lehrperson ist problemlos möglich.****Mein Arbeitsaufwand ist gemessen an den vergebenen Credits****In einem Gesamturteil bewerte ich diese Lehrveranstaltung als****Die Lehrveranstaltung ist strukturiert.****In der Lehrveranstaltung herrscht eine Atmosphäre, die mich zur aktiven Beteiligung****Die Lehrperson setzt in der Lehrveranstaltung angemessene didaktische Methoden ein.****Die Lehrveranstaltung findet regelmäßig und pünktlich statt.****Ich fühle mich im Rahmen von Sprechstunden/ Telefonaten/ E-Mails angemessen betreut.**

Profilinie

Zusammenstellung: 20212_Philosophie_ÜT_37LV

Verwendete Werte in der Profilinie: Mittelwert

2. Fragen zur Lehrveranstaltung

2.1) In dieser Lehrveranstaltung lerne ich viel.	stimme überhaupt nicht zu								stimme voll und ganz zu	n=464	mw=6,1	md=6,0	s=1,2
2.2) Die Lernziele wurden klar formuliert.	stimme überhaupt nicht zu								stimme voll und ganz zu	n=450	mw=6,1	md=7,0	s=1,2
2.3) Die Übungsaufgaben waren klar und verständlich formuliert.	stimme überhaupt nicht zu								stimme voll und ganz zu	n=435	mw=6,3	md=7,0	s=1,1
2.4) Die Erklärungsschritt der/des Übungsleiter*in (s) kann ich nachvollziehen.	stimme überhaupt nicht zu								stimme voll und ganz zu	n=454	mw=6,2	md=7,0	s=1,2
2.5) Für die Arbeitsphasen der Lehrveranstaltung gab es strukturierte Arbeitsblätter bzw. schriftliche Arbeitsaufträge.	stimme überhaupt nicht zu								stimme voll und ganz zu	n=384	mw=5,9	md=7,0	s=1,7
2.6) Die eingesetzten Lernhilfen (z.B. Skripte, digitale Lernvideos, Videoaufzeichnungen, digitale Tests, Chat etc.) sind für mich	stimme überhaupt nicht zu								stimme voll und ganz zu	n=428	mw=6,2	md=7,0	s=1,2
2.7) In einer der ersten Sitzungen wurden die Leistungsanforderungen deutlich gemacht.	stimme überhaupt nicht zu								stimme voll und ganz zu	n=412	mw=6,1	md=7,0	s=1,3
2.8) Die Lehrveranstaltung ist mit den anderen Veranstaltungen des Moduls inhaltlich abgestimmt.	stimme überhaupt nicht zu								stimme voll und ganz zu	n=377	mw=6,3	md=7,0	s=1,2
2.9) Die in der Lehrveranstaltung erworbenen Schlüsselkompetenzen schätze ich als nützlich für meinen späteren Beruf ein.	stimme überhaupt nicht zu								stimme voll und ganz zu	n=401	mw=5,8	md=6,0	s=1,4
2.10) Die/der Übungsleiter*in ist im Umgang mit den Studierenden fair.	stimme überhaupt nicht zu								stimme voll und ganz zu	n=459	mw=6,6	md=7,0	s=0,9
2.11) Ich bereite mich für die Lehrveranstaltung regelmäßig vor oder nach.	stimme überhaupt nicht zu								stimme voll und ganz zu	n=443	mw=5,4	md=6,0	s=1,6
2.12) Für mich ist die Teilnahme an der Lehrveranstaltung barrierefrei möglich (z.B. barrierefreie Lehrmaterialien, Medien,	stimme überhaupt nicht zu								stimme voll und ganz zu	n=400	mw=6,6	md=7,0	s=0,9

3. Digitale Lehre

Achtung: Dieser Block ist nur zu beantworten, wenn die Lehre digital oder hybrid stattfindet.

3.1) Die Lehrperson zeigt ausreichende didaktische und methodische Kompetenzen, um eine Veranstaltung im digitalen oder	stimme überhaupt nicht zu								stimme voll und ganz zu	n=440	mw=6,4	md=7,0	s=1,2
3.2) Die technischen Voraussetzungen bzw. Anforderungen sind zu Beginn der Veranstaltung kommuniziert worden.	stimme überhaupt nicht zu								stimme voll und ganz zu	n=409	mw=6,3	md=7,0	s=1,1
3.3) Auf technische Probleme bei der Nutzung digitaler Komponenten wird zeitnah reagiert.	stimme überhaupt nicht zu								stimme voll und ganz zu	n=372	mw=6,5	md=7,0	s=0,9
3.4) Eine aktive Mitarbeit wird ermöglicht.	stimme überhaupt nicht zu								stimme voll und ganz zu	n=437	mw=6,6	md=7,0	s=1,0
3.5) Die Kommunikation mit der Lehrperson ist problemlos möglich.	stimme überhaupt nicht zu								stimme voll und ganz zu	n=435	mw=6,7	md=7,0	s=0,8

4. Fragen zur Lehrveranstaltung

4.1) Mein Arbeitsaufwand ist gemessen an den vergebenen Credits	viel zu gering								viel zu hoch	n=356	mw=4,5	md=4,0	s=1,1
4.2) In einem Gesamturteil bewerte ich diese Lehrveranstaltung als	sehr schlecht								sehr gut	n=460	mw=6,2	md=7,0	s=1,1

5. Fakultätsspezifische Fragen zur Lehrveranstaltung

5.16) Die Lehrveranstaltung ist strukturiert.	stimme überhaupt nicht zu									stimme voll und ganz zu	n=440	mw=6,3	md=7,0	s=1,1
5.17) In der Lehrveranstaltung herrscht eine Atmosphäre, die mich zur aktiven Beteiligung anregt.	stimme überhaupt nicht zu									stimme voll und ganz zu	n=431	mw=6,1	md=7,0	s=1,4
5.18) Die Lehrperson setzt in der Lehrveranstaltung angemessene didaktische Methoden ein.	stimme überhaupt nicht zu									stimme voll und ganz zu	n=433	mw=6,2	md=7,0	s=1,3
5.19) Die Lehrveranstaltung findet regelmäßig und pünktlich statt.	stimme überhaupt nicht zu									stimme voll und ganz zu	n=437	mw=6,7	md=7,0	s=0,8
5.20) Ich fühle mich im Rahmen von Sprechstunden/ Telefonaten/ E-Mails angemessen betreut.	stimme überhaupt nicht zu									stimme voll und ganz zu	n=333	mw=6,5	md=7,0	s=1,0

(*) Hinweis: Wenn die Anzahl der Antworten auf eine Frage zu gering ist, wird für die Frage keine Auswertung angezeigt.