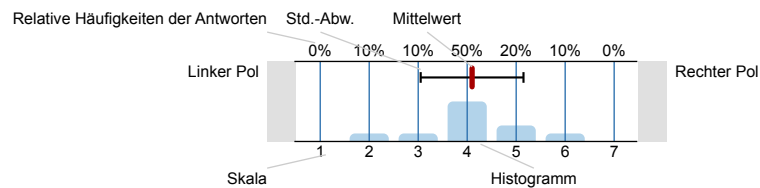


Auswertungsteil der geschlossenen Fragen

Legende

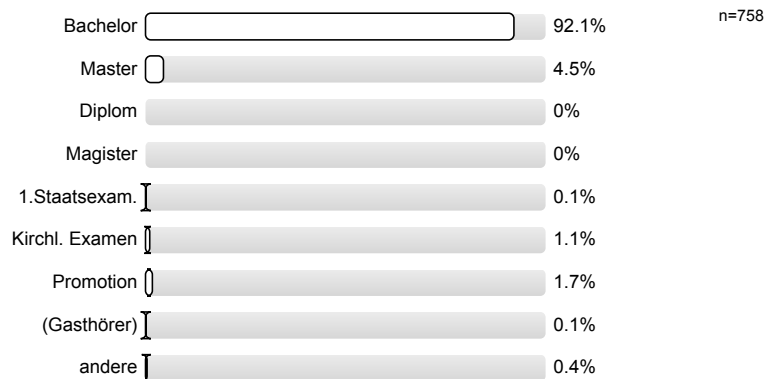
Fragestext



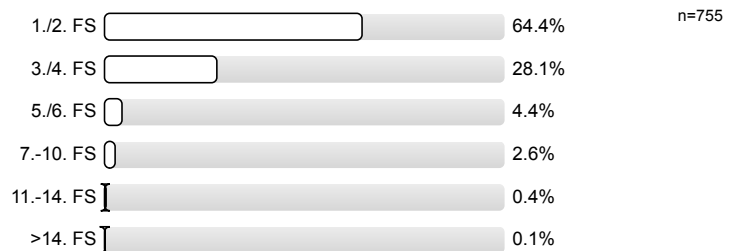
n=Anzahl
mw=Mittelwert
s=Std.-Abw.
E.=Enthaltung

1. Fragen zu Studium und Person

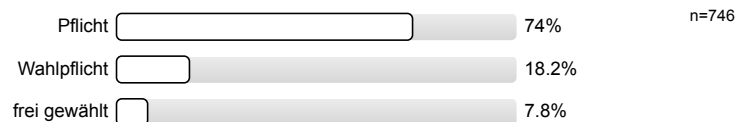
1.1) Mein angestrebter Abschluss in diesem Studiengang ist



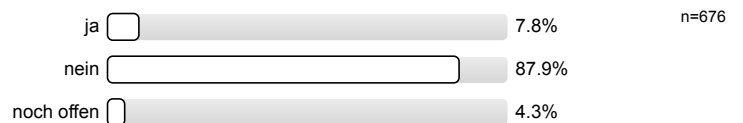
1.2) Ich studiere im (FS = Fachsemester)



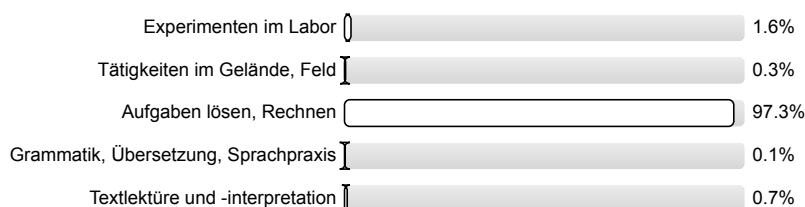
1.3) Die Lehrveranstaltung ist für mich



1.4) Ich habe diese Veranstaltung als Schlüsselkompetenz-Angebot gewählt.

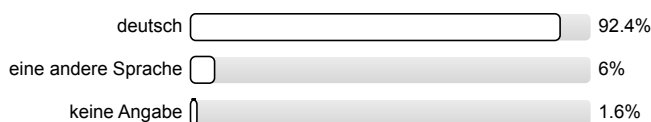


1.5) Die Veranstaltung besteht v.a. aus



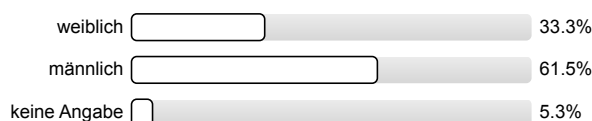
n=740

1.6) Meine Muttersprache ist



n=748

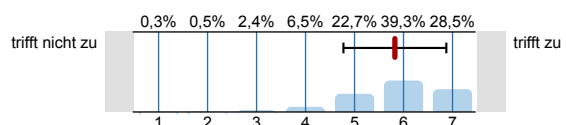
1.7) Mein Geschlecht ist



n=742

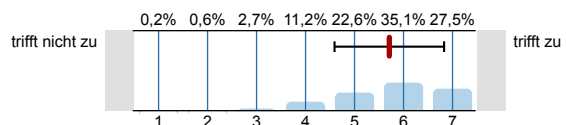
2. Fragen zur Lehrveranstaltung (LV)

2.1) In dieser LV lerne ich viel.



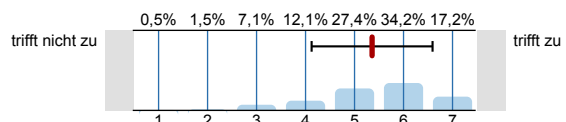
n=759
mw=5,8
s=1,1
E.=3

2.2) Die Lernziele wurden klar formuliert.



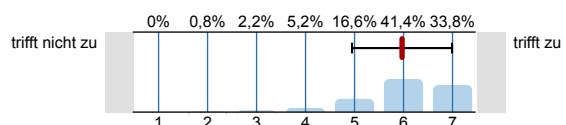
n=658
mw=5,7
s=1,1
E.=88

2.3) Die Übungsaufgaben waren klar und verständlich formuliert.



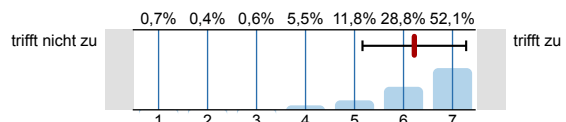
n=751
mw=5,4
s=1,2
E.=7

2.4) Die Erklärungsschritte des/der Übungsleiters/in kann ich nachvollziehen.



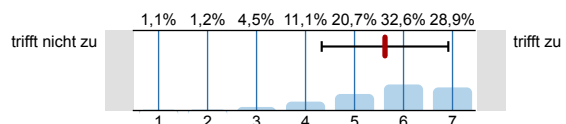
n=730
mw=6
s=1
E.=29

2.5) Für die Arbeitsphasen der LV gab es strukturierende Arbeitsblätter bzw. schriftliche Arbeitsaufträge.



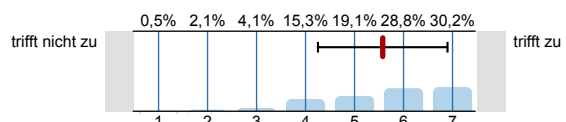
n=685
mw=6,2
s=1,1
E.=65

2.6) Die eingesetzten Lernhilfen (z.B. Arbeitsblätter, Angebote in StudIP, Literatur, Medien) sind für mich nützlich.



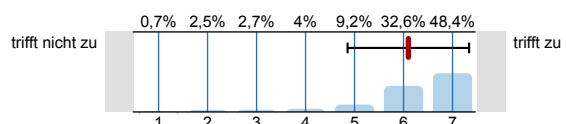
n=648
mw=5,6
s=1,3
E.=102

2.7) In einer der ersten Sitzungen wurden die Leistungsanforderungen deutlich gemacht.



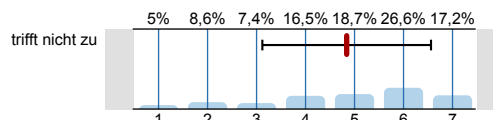
n=629
mw=5,6
s=1,3
E.=123

2.8) Die LV ist mit den anderen Veranstaltungen des Moduls inhaltlich abgestimmt.



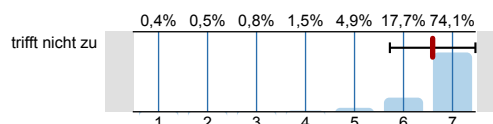
n=731
mw=6,1
s=1,2
E.=17

- 2.9) Die in der LV erworbenen Schlüsselkompetenzen schätze ich als nützlich für meinen späteren Beruf ein.



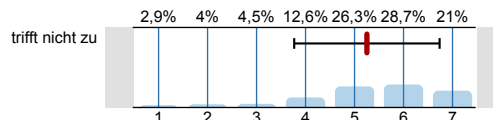
n=605
mw=4,8
s=1,7
E.=145

- 2.10) Der/Die Übungsleiter/in ist im Umgang mit den Studierenden fair.



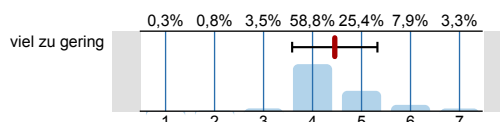
n=730
mw=6,6
s=0,9
E.=29

- 2.11) Ich bereite mich für die LV regelmäßig vor oder nach.



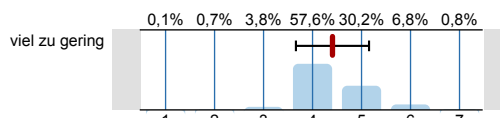
n=749
mw=5,3
s=1,5
E.=8

- 2.12) Mein Arbeitsaufwand ist gemessen an den vergebenen Credits



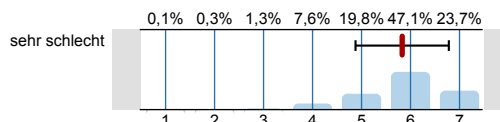
n=747
mw=4,5
s=0,9

- 2.13) Das inhaltliche Niveau der LV erscheint mir



n=762
mw=4,4
s=0,7

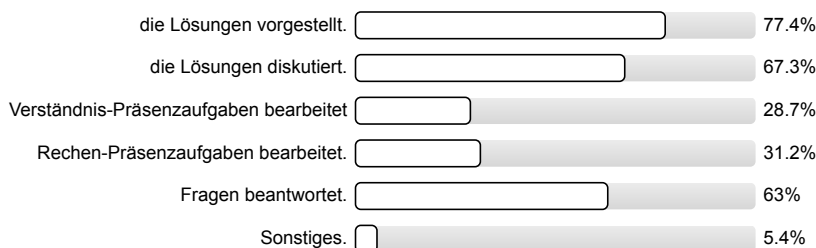
- 2.14) In einem Gesamturteil bewerte ich die LV als



n=751
mw=5,8
s=1

3. Möglichkeit für Fragen der Fakultät

- 3.1) In der Übung wurden überwiegend...(Mehrfachnennung möglich)



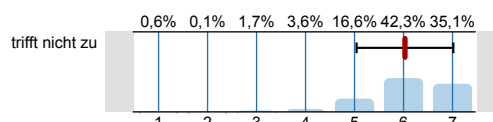
n=801

- 3.2) In den Übungen hätte mehr stattfinden sollen...(Mehrfachnennung möglich)



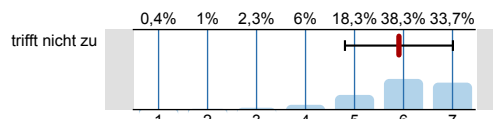
n=801

- 3.3) Fragen wurden hilfreich beantwortet.



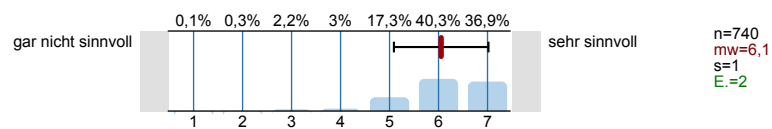
n=717
mw=6
s=1
E.=23

- 3.4) Die Bearbeitung und Besprechung der Aufgaben hat zu meinem Verständnis wesentlich beigetragen.



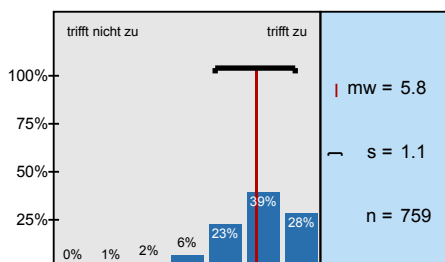
n=736
mw=5,9
s=1,1
E.=10

3.5) Die Übung war in dieser Form ...

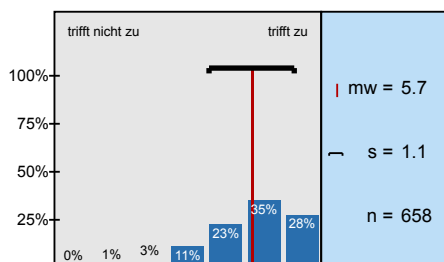


Histogramme zu den Skalafragen

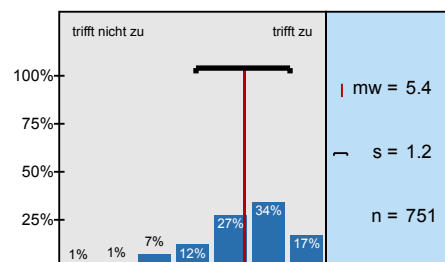
In dieser LV lerne ich viel.



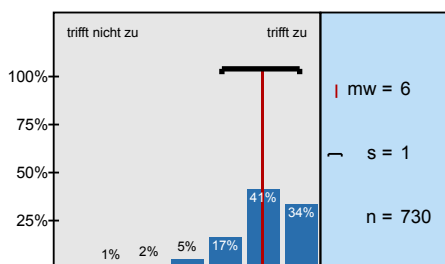
Die Lernziele wurden klar formuliert.



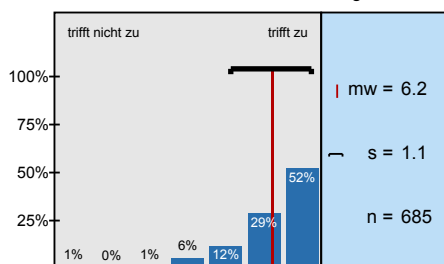
Die Übungsaufgaben waren klar und verständlich formuliert.



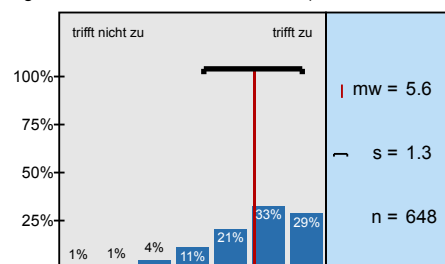
Die Erklärungsschritte des/der Übungsleiters/in kann ich nachvollziehen.



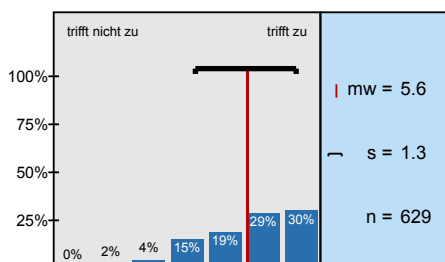
Für die Arbeitsphasen der LV gab es strukturierende Arbeitsblätter bzw. schriftliche Arbeitsaufträge.



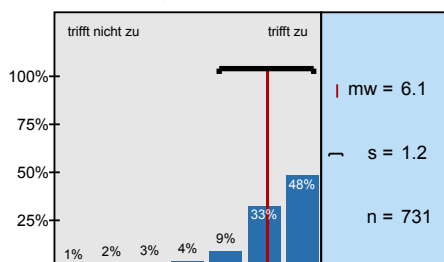
Die eingesetzten Lernhilfen (z.B. Arbeitsblätter, Angebote in StudIP, Literatur, Medien) sind für mich



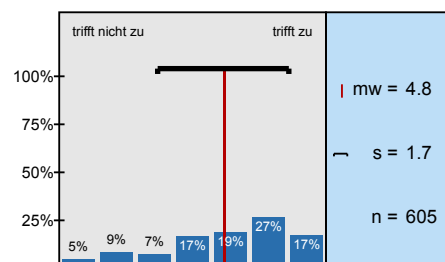
In einer der ersten Sitzungen wurden die Leistungsanforderungen deutlich gemacht.



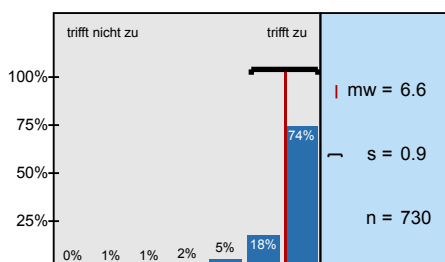
Die LV ist mit den anderen Veranstaltungen des Moduls inhaltlich abgestimmt.



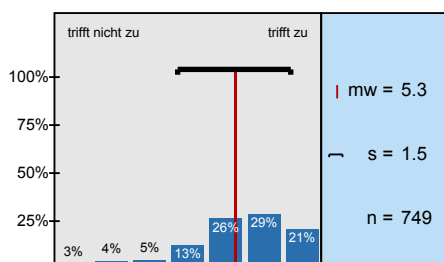
Die in der LV erworbenen Schlüsselkompetenzen schätze ich als nützlich für meinen späteren Beruf



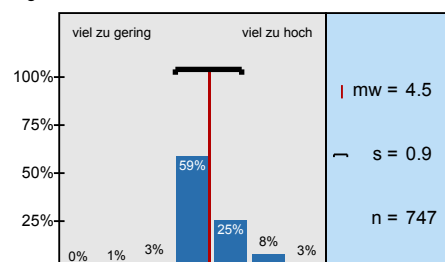
Der/Die Übungsleiter/in ist im Umgang mit den Studierenden fair.



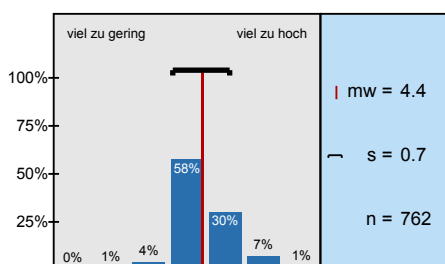
Ich bereite mich für die LV regelmäßig vor oder nach.



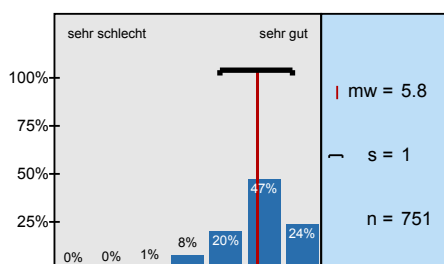
Mein Arbeitsaufwand ist gemessen an den vergebenen Credits



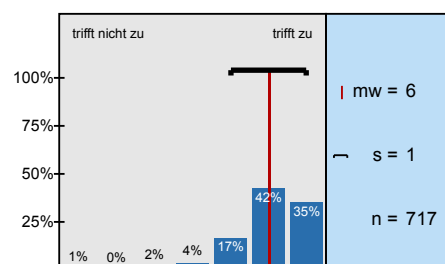
Das inhaltliche Niveau der LV erscheint mir



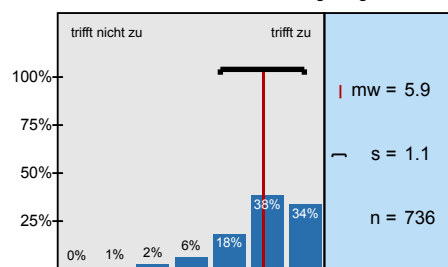
In einem Gesamturteil bewerte ich die LV als



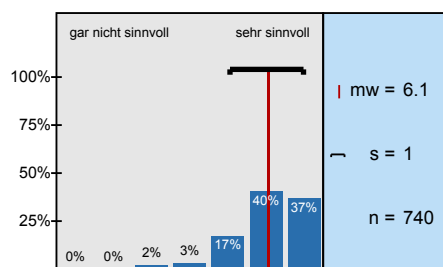
Fragen wurden hilfreich beantwortet.



Die Bearbeitung und Besprechung der Aufgaben hat zu meinem Verständnis wesentlich beigetragen.



Die Übung war in dieser Form ...



Profillinie

Zusammenstellung: 20171_Phy_ÜT_50LV

Verwendete Werte in der Profillinie: Mittelwert

2. Fragen zur Lehrveranstaltung (LV)

2.1) In dieser LV lerne ich viel.	trifft nicht zu							trifft zu	n=759	mw=5,8	md=6,0	s=1,1
2.2) Die Lernziele wurden klar formuliert.	trifft nicht zu							trifft zu	n=658	mw=5,7	md=6,0	s=1,1
2.3) Die Übungsaufgaben waren klar und verständlich formuliert.	trifft nicht zu							trifft zu	n=751	mw=5,4	md=6,0	s=1,2
2.4) Die Erklärungsschritte des/der Übungsleiters/in kann ich nachvollziehen.	trifft nicht zu							trifft zu	n=730	mw=6,0	md=6,0	s=1,0
2.5) Für die Arbeitsphasen der LV gab es strukturierende Arbeitsblätter bzw. schriftliche Arbeitsaufträge.	trifft nicht zu							trifft zu	n=685	mw=6,2	md=7,0	s=1,1
2.6) Die eingesetzten Lernhilfen (z.B. Arbeitsblätter, Angebote in StudIP, Literatur, Medien) sind für mich nützlich.	trifft nicht zu							trifft zu	n=648	mw=5,6	md=6,0	s=1,3
2.7) In einer der ersten Sitzungen wurden die Leistungsanforderungen deutlich gemacht.	trifft nicht zu							trifft zu	n=629	mw=5,6	md=6,0	s=1,3
2.8) Die LV ist mit den anderen Veranstaltungen des Moduls inhaltlich abgestimmt.	trifft nicht zu							trifft zu	n=731	mw=6,1	md=6,0	s=1,2
2.9) Die in der LV erworbenen Schlüsselkompetenzen schätze ich als nützlich für meinen späteren Beruf ein.	trifft nicht zu							trifft zu	n=605	mw=4,8	md=5,0	s=1,7
2.10) Der/Die Übungsleiter/in ist im Umgang mit den Studierenden fair.	trifft nicht zu							trifft zu	n=730	mw=6,6	md=7,0	s=0,9
2.11) Ich bereite mich für die LV regelmäßig vor oder nach.	trifft nicht zu							trifft zu	n=749	mw=5,3	md=5,0	s=1,5
2.12) Mein Arbeitsaufwand ist gemessen an den vergebenen Credits	viel zu gering							viel zu hoch	n=747	mw=4,5	md=4,0	s=0,9
2.13) Das inhaltliche Niveau der LV erscheint mir	viel zu gering							viel zu hoch	n=762	mw=4,4	md=4,0	s=0,7
2.14) In einem Gesamturteil bewerte ich die LV als	sehr schlecht							sehr gut	n=751	mw=5,8	md=6,0	s=1,0

3. Möglichkeit für Fragen der Fakultät

3.3) Fragen wurden hilfreich beantwortet.	trifft nicht zu							trifft zu	n=717	mw=6,0	md=6,0	s=1,0
3.4) Die Bearbeitung und Besprechung der Aufgaben hat zu meinem Verständnis wesentlich beigetragen.	trifft nicht zu							trifft zu	n=736	mw=5,9	md=6,0	s=1,1
3.5) Die Übung war in dieser Form ...	gar nicht sinnvoll							sehr sinnvoll	n=740	mw=6,1	md=6,0	s=1,0

(*) Hinweis: Wenn die Anzahl der Antworten auf eine Frage zu gering ist, wird für die Frage keine Auswertung angezeigt.