

20212_Mathematik_VL_23LV

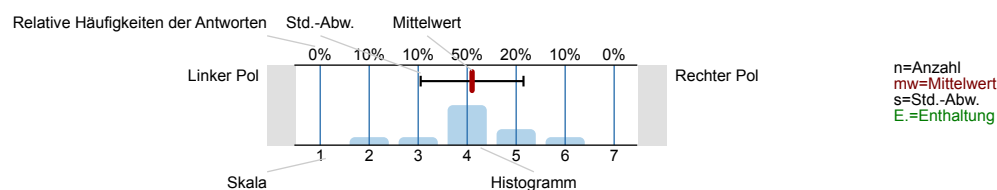
Erfasste Fragebögen = 377



Auswertungsteil der geschlossenen Fragen

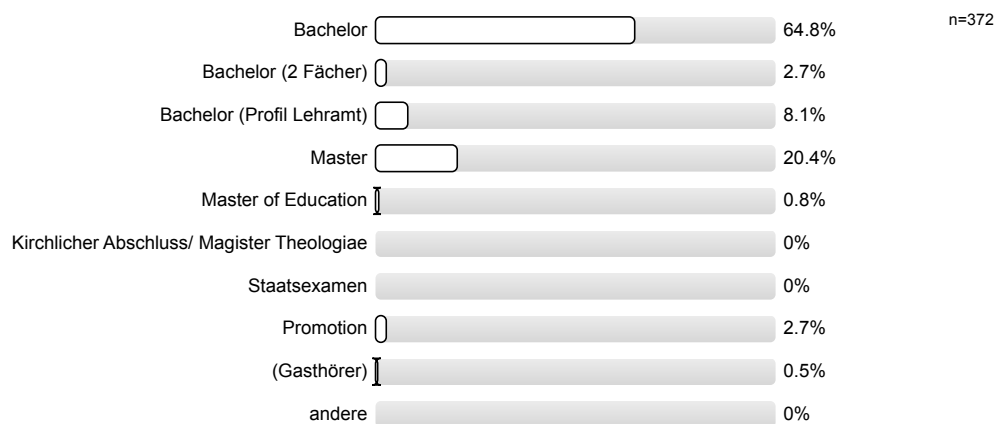
Legende

Fragetext

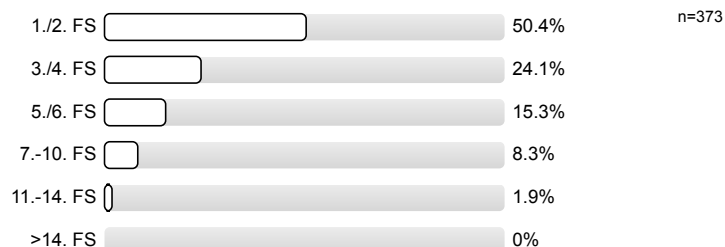


1. Fragen zu Studium und Person

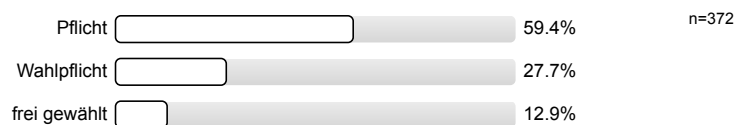
1.1) Mein angestrebter Abschluss in diesem Studiengang ist



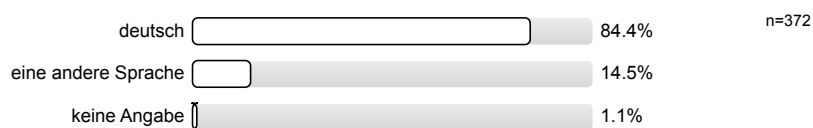
1.2) Ich studiere im (FS=Fachsemester)



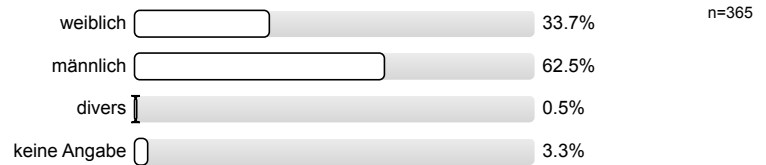
1.3) Die Lehrveranstaltung ist für mich



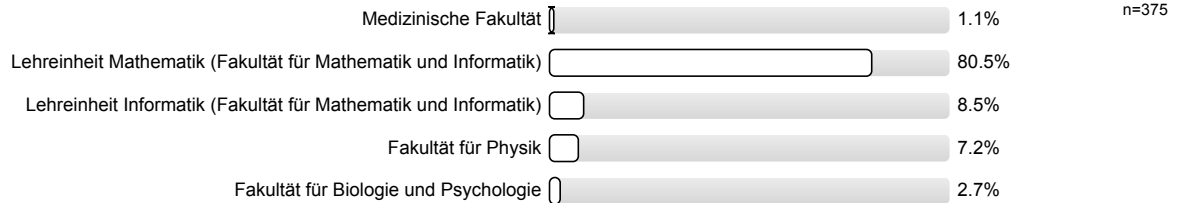
1.4) Meine Muttersprache ist



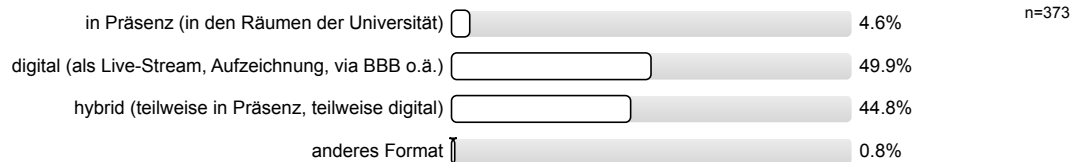
1.5) Mein Geschlecht ist



1.6) Diese Veranstaltung wird von folgender Fakultät bzw. Einrichtung angeboten (gemäß Fragebogenkopf)

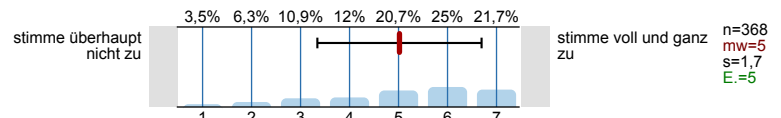


1.7) Die Lehrveranstaltung habe ich in folgendem Format besucht:

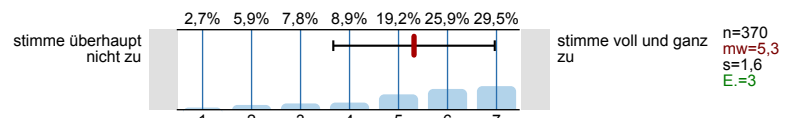


2. Fragen zur Lehrveranstaltung

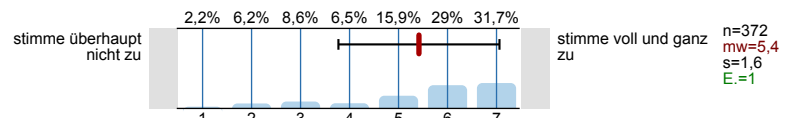
2.1) Die Vorlesung hat mein Interesse an dem Thema gefördert.



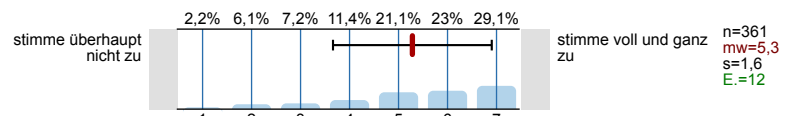
2.2) In dieser Vorlesung lerne ich viel.



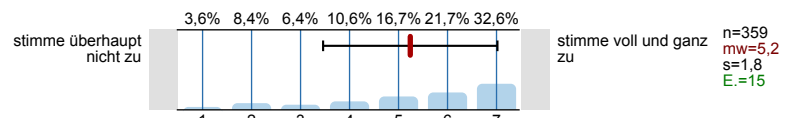
2.3) Die Vorlesung ist inhaltlich gut strukturiert.



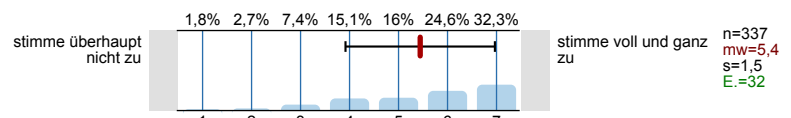
2.4) Die Lernziele wurden klar formuliert.



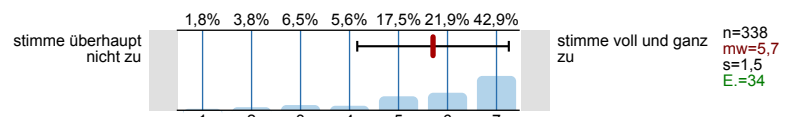
2.5) Die eingesetzten Lernhilfen (z.B. Skripte, digitale Lernvideos, Videoaufzeichnungen, digitale Tests, Chat etc.) sind für mich nützlich.



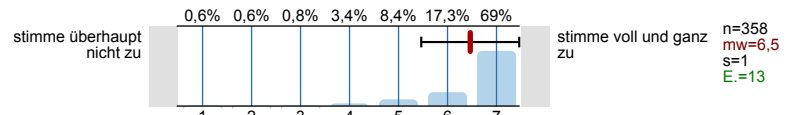
2.6) An einem der ersten Vorlesungstermine wurden die Leistungsanforderungen deutlich gemacht.



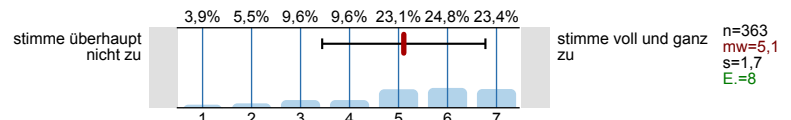
2.7) Die Vorlesung ist mit den anderen Veranstaltungen des Moduls inhaltlich abgestimmt.



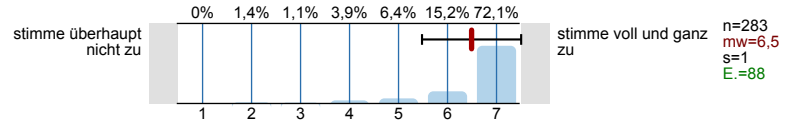
- 2.8) Die Lehrperson ist im Umgang mit den Studierenden fair.



- 2.9) Ich bereite mich für die Vorlesung regelmäßig vor oder nach.



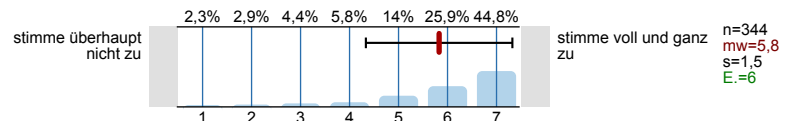
- 2.10) Für mich ist die Teilnahme an der Lehrveranstaltung barrierefrei möglich (z.B. barrierefreie Lehrmaterialien, Medien, Werkzeuge und Methoden, (digitaler) Raumzugang und Didaktik).



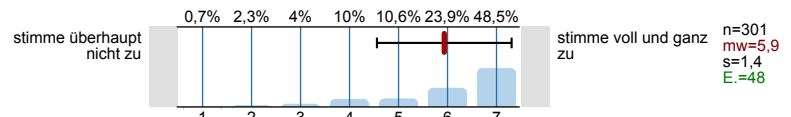
3. Digitale Lehre

Achtung: Dieser Block ist nur zu beantworten, wenn die Lehre digital oder hybrid stattfindet.

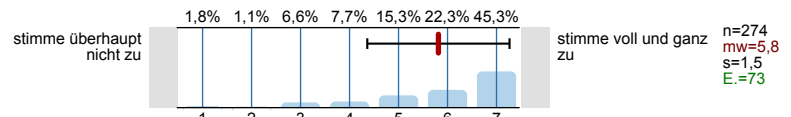
- 3.1) Die Lehrperson zeigt ausreichende didaktische und methodische Kompetenzen, um eine Veranstaltung im digitalen oder hybriden Lehrformat durchzuführen. (Gründe bitte im Freitext nennen.)



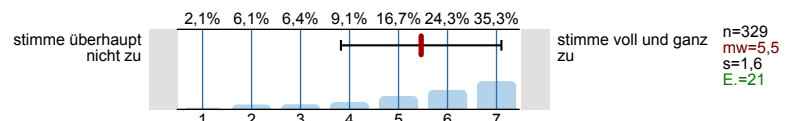
- 3.2) Die technischen Voraussetzungen bzw. Anforderungen sind zu Beginn der Veranstaltung kommuniziert worden.



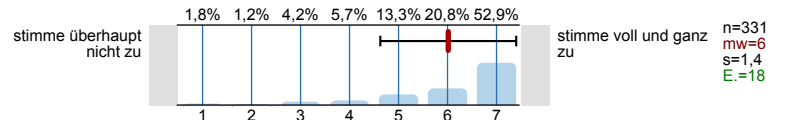
- 3.3) Auf technische Probleme bei der Nutzung digitaler Komponenten wird zeitnah reagiert.



- 3.4) Eine aktive Mitarbeit wird ermöglicht.

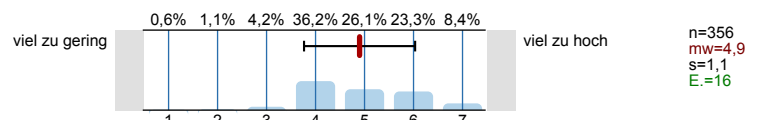


- 3.5) Die Kommunikation mit der Lehrperson ist problemlos möglich.

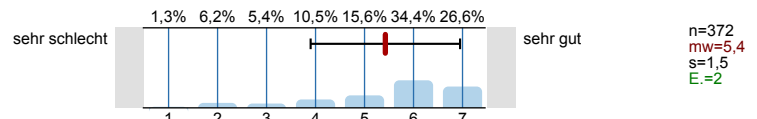


4. Fragen zur Lehrveranstaltung

- 4.1) Mein Arbeitsaufwand ist gemessen an den vergebenen Credits



- 4.2) In einem Gesamturteil bewerte ich diese Vorlesung als



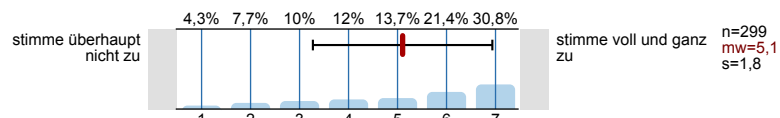
5. Fakultätsspezifische Fragen zur Lehrveranstaltung

Fakultät für Geowissenschaften und Geographie

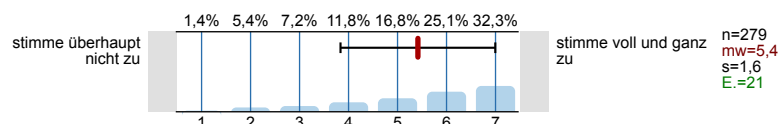
Fakultät für Physik

Lehrereinheit Mathematik (Fakultät für Mathematik und Informatik)

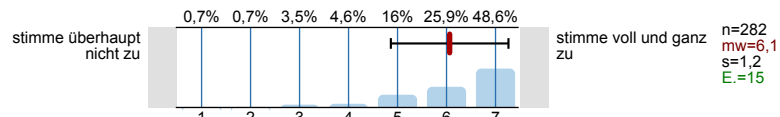
5.11) **Meine Vorkenntnisse waren für die Vorlesung ausreichend.**



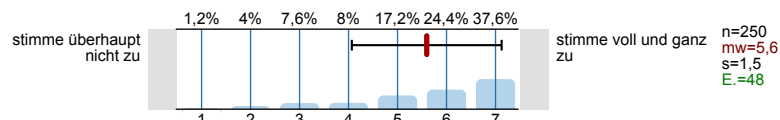
5.12) **Das Tafelbild ist sorgfältig strukturiert und gut lesbar.**



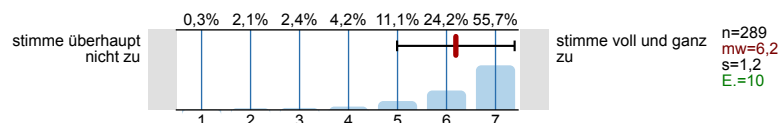
5.13) **Die Lehrperson ermuntert zu Fragen.**



5.14) **Meine Vorlesungsmitschriften sind für die Vor- und Nachbereitung der Vorlesung nützlich.**



5.15) **Die Lehrperson ist stets gut vorbereitet.**



Philosophische Fakultät

Sozialwissenschaftliche Fakultät

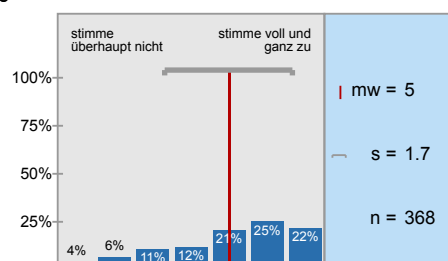
Wirtschaftswissenschaftliche Fakultät

6. Möglichkeit für frei formulierte Fragen der Lehrperson

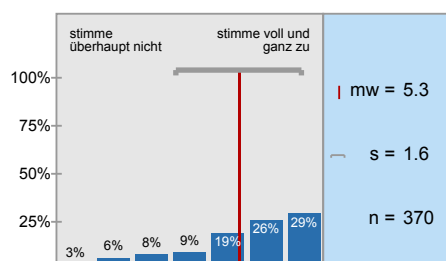
Wenn die Lehrperson zusätzlich Fragen an Sie stellen möchte, können untenstehende Felder für die Beantwortung genutzt werden. Fragen (1) bis (3) werden von der Lehrperson bekannt gegeben (auf Tafel, Folie, Zusatzblatt ...).

Histogramme zu den Skalafragen

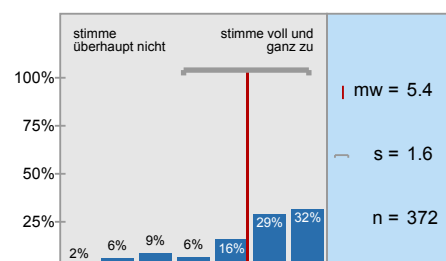
Die Vorlesung hat mein Interesse an dem Thema gefördert.



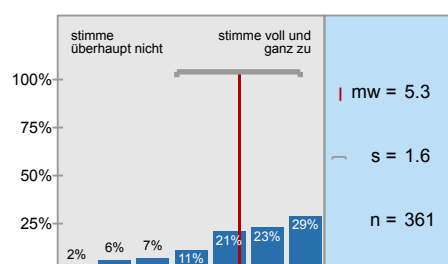
In dieser Vorlesung lerne ich viel.



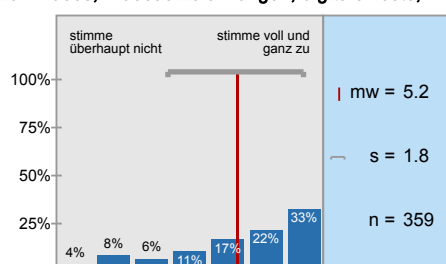
Die Vorlesung ist inhaltlich gut strukturiert.



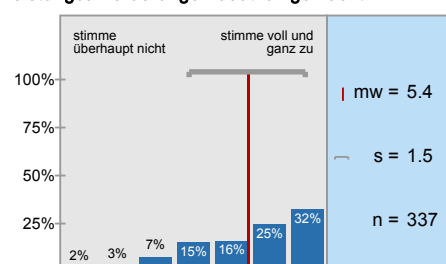
Die Lernziele wurden klar formuliert.



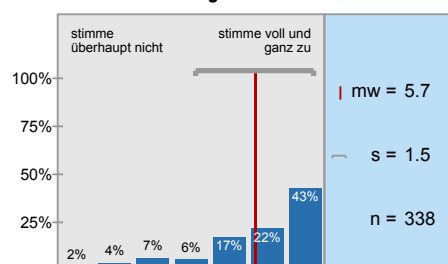
Die eingesetzten Lernhilfen (z.B. Skripte, digitale Lernvideos, Videoaufzeichnungen, digitale Tests,



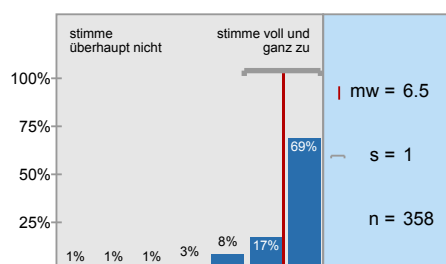
An einem der ersten Vorlesungstermine wurden die Leistungsanforderungen deutlich gemacht.



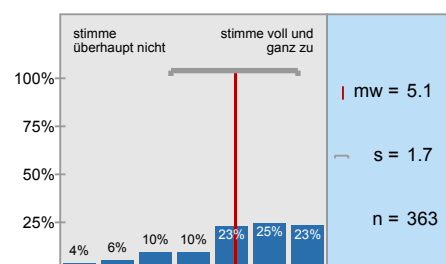
Die Vorlesung ist mit den anderen Veranstaltungen des Moduls inhaltlich abgestimmt.



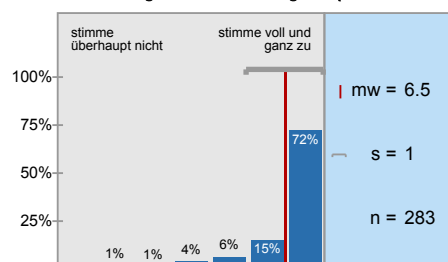
Die Lehrperson ist im Umgang mit den Studierenden fair.



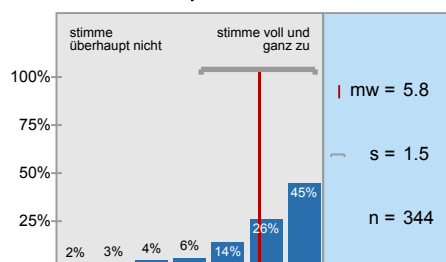
Ich bereite mich für die Vorlesung regelmäßig vor oder nach.



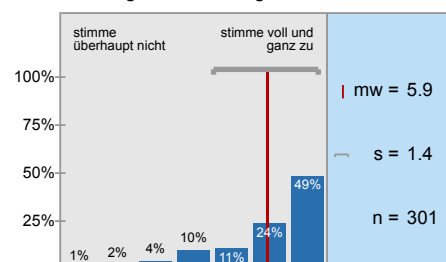
Für mich ist die Teilnahme an der Lehrveranstaltung barrierefrei möglich (z.B.



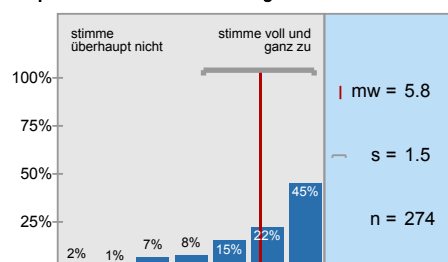
Die Lehrperson zeigt ausreichende didaktische und methodische Kompetenzen, um eine



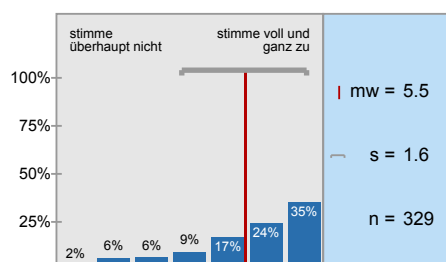
Die technischen Voraussetzungen bzw. Anforderungen sind zu Beginn der



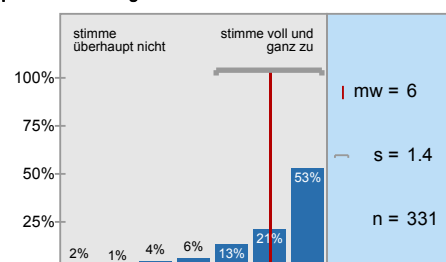
Auf technische Probleme bei der Nutzung digitaler Komponenten wird zeitnah reagiert.



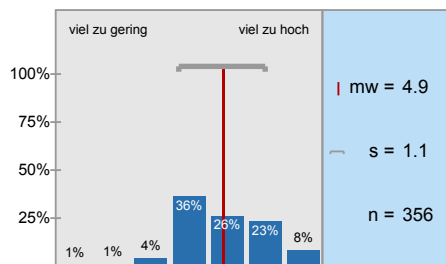
Eine aktive Mitarbeit wird ermöglicht.



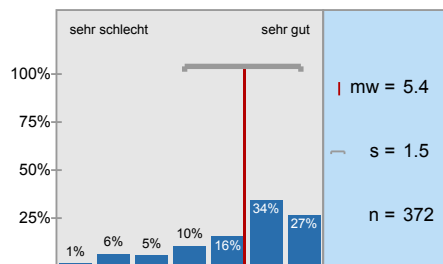
Die Kommunikation mit der Lehrperson ist problemlos möglich.



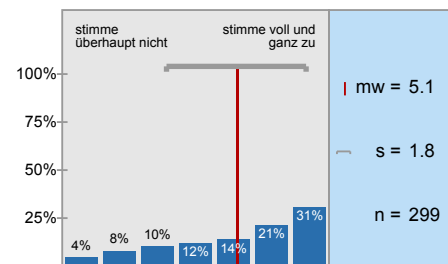
Mein Arbeitsaufwand ist gemessen an den vergebenen Credits



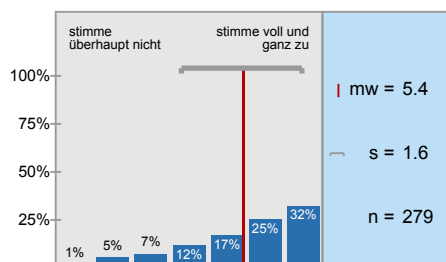
In einem Gesamturteil bewerte ich diese Vorlesung als



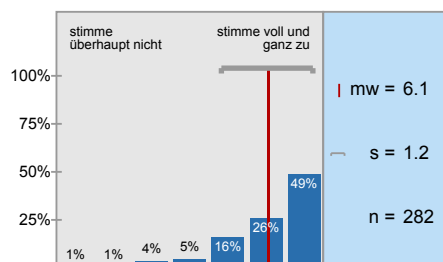
Meine Vorkenntnisse waren für die Vorlesung ausreichend.



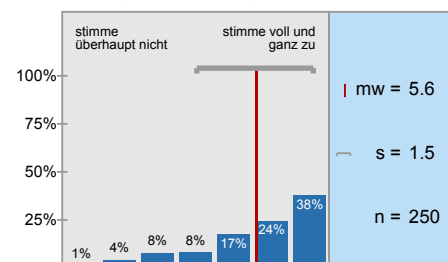
Das Tafelbild ist sorgfältig strukturiert und gut lesbar.



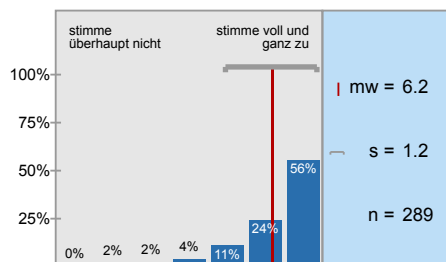
Die Lehrperson ermuntert zu Fragen.



Meine Vorlesungsmitschriften sind für die Vor- und Nachbereitung der Vorlesung nützlich.



Die Lehrperson ist stets gut vorbereitet.



Profillinie

Zusammenstellung: 20212_Mathematik_VL_23LV

Verwendete Werte in der Profillinie: Mittelwert

2. Fragen zur Lehrveranstaltung

2.1) Die Vorlesung hat mein Interesse an dem Thema gefördert.	stimme überhaupt nicht zu						stimme voll und ganz zu	n=368	mw=5,0	md=5,0	s=1,7
2.2) In dieser Vorlesung lerne ich viel.	stimme überhaupt nicht zu						stimme voll und ganz zu	n=370	mw=5,3	md=6,0	s=1,6
2.3) Die Vorlesung ist inhaltlich gut strukturiert.	stimme überhaupt nicht zu						stimme voll und ganz zu	n=372	mw=5,4	md=6,0	s=1,6
2.4) Die Lernziele wurden klar formuliert.	stimme überhaupt nicht zu						stimme voll und ganz zu	n=361	mw=5,3	md=6,0	s=1,6
2.5) Die eingesetzten Lernhilfen (z.B. Skripte, digitale Lernvideos, Videoaufzeichnungen, digitale Tests, Chat etc.) sind für mich	stimme überhaupt nicht zu						stimme voll und ganz zu	n=359	mw=5,2	md=6,0	s=1,8
2.6) An einem der ersten Vorlesungstermine wurden die Leistungsanforderungen deutlich gemacht.	stimme überhaupt nicht zu						stimme voll und ganz zu	n=337	mw=5,4	md=6,0	s=1,5
2.7) Die Vorlesung ist mit den anderen Veranstaltungen des Moduls inhaltlich abgestimmt.	stimme überhaupt nicht zu						stimme voll und ganz zu	n=338	mw=5,7	md=6,0	s=1,5
2.8) Die Lehrperson ist im Umgang mit den Studierenden fair.	stimme überhaupt nicht zu						stimme voll und ganz zu	n=358	mw=6,5	md=7,0	s=1,0
2.9) Ich bereite mich für die Vorlesung regelmäßig vor oder nach.	stimme überhaupt nicht zu						stimme voll und ganz zu	n=363	mw=5,1	md=5,0	s=1,7
2.10) Für mich ist die Teilnahme an der Lehrveranstaltung barrierefrei möglich (z.B. barrierefreie Lehrmaterialien, Medien,	stimme überhaupt nicht zu						stimme voll und ganz zu	n=283	mw=6,5	md=7,0	s=1,0

3. Digitale Lehre

Achtung: Dieser Block ist nur zu beantworten, wenn die Lehre digital oder hybrid stattfindet.

3.1) Die Lehrperson zeigt ausreichende didaktische und methodische Kompetenzen, um eine Veranstaltung im digitalen oder	stimme überhaupt nicht zu						stimme voll und ganz zu	n=344	mw=5,8	md=6,0	s=1,5
3.2) Die technischen Voraussetzungen bzw. Anforderungen sind zu Beginn der Veranstaltung kommuniziert worden.	stimme überhaupt nicht zu						stimme voll und ganz zu	n=301	mw=5,9	md=6,0	s=1,4
3.3) Auf technische Probleme bei der Nutzung digitaler Komponenten wird zeitnah reagiert.	stimme überhaupt nicht zu						stimme voll und ganz zu	n=274	mw=5,8	md=6,0	s=1,5
3.4) Eine aktive Mitarbeit wird ermöglicht.	stimme überhaupt nicht zu						stimme voll und ganz zu	n=329	mw=5,5	md=6,0	s=1,6
3.5) Die Kommunikation mit der Lehrperson ist problemlos möglich.	stimme überhaupt nicht zu						stimme voll und ganz zu	n=331	mw=6,0	md=7,0	s=1,4

4. Fragen zur Lehrveranstaltung

4.1) Mein Arbeitsaufwand ist gemessen an den vergebenen Credits	viel zu gering						viel zu hoch	n=356	mw=4,9	md=5,0	s=1,1
4.2) In einem Gesamturteil bewerte ich diese Vorlesung als	sehr schlecht						sehr gut	n=372	mw=5,4	md=6,0	s=1,5

5. Fakultätsspezifische Fragen zur Lehrveranstaltung

5.11)	Meine Vorkenntnisse waren für die Vorlesung ausreichend.	stimme überhaupt nicht zu								stimme voll und ganz zu	n=299	mw=5,1	md=6,0	s=1,8
5.12)	Das Tafelbild ist sorgfältig strukturiert und gut lesbar.	stimme überhaupt nicht zu								stimme voll und ganz zu	n=279	mw=5,4	md=6,0	s=1,6
5.13)	Die Lehrperson ermuntert zu Fragen.	stimme überhaupt nicht zu								stimme voll und ganz zu	n=282	mw=6,1	md=6,0	s=1,2
5.14)	Meine Vorlesungsmitschriften sind für die Vor- und Nachbereitung der Vorlesung nützlich.	stimme überhaupt nicht zu								stimme voll und ganz zu	n=250	mw=5,6	md=6,0	s=1,5
5.15)	Die Lehrperson ist stets gut vorbereitet.	stimme überhaupt nicht zu								stimme voll und ganz zu	n=289	mw=6,2	md=7,0	s=1,2

(*) Hinweis: Wenn die Anzahl der Antworten auf eine Frage zu gering ist, wird für die Frage keine Auswertung angezeigt.