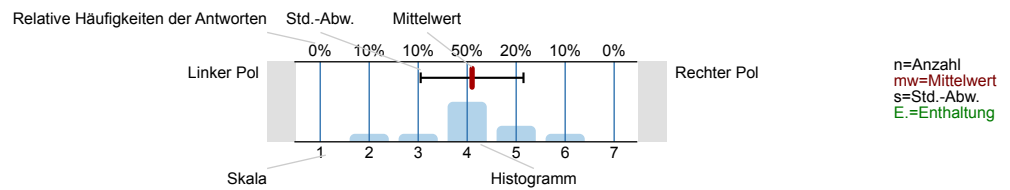


Auswertungsteil der geschlossenen Fragen

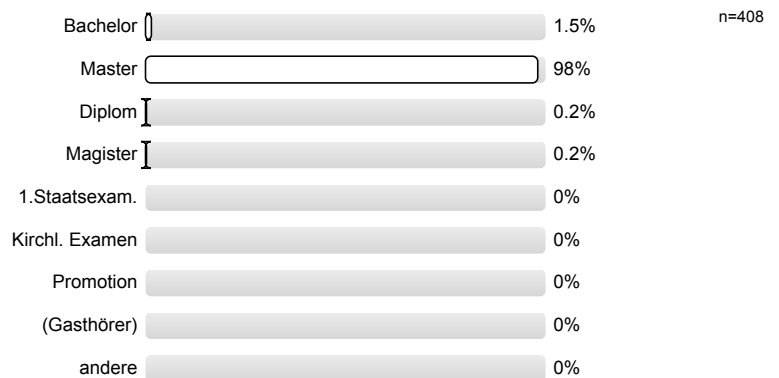
Legende

Fragetext

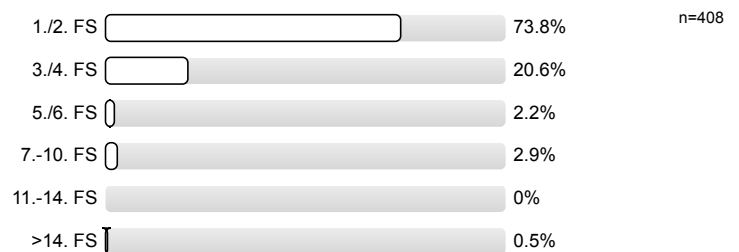


1. Fragen zu Studium und Person

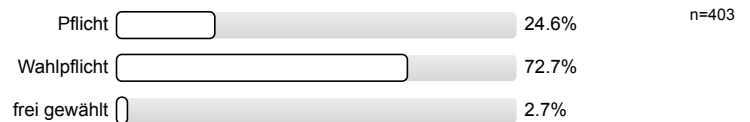
1.1) Mein angestrebter Abschluss in diesem Studiengang ist



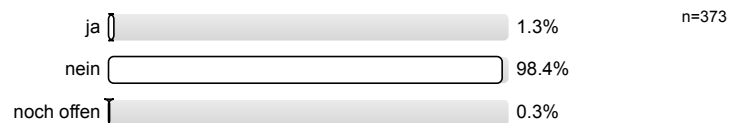
1.2) Ich studiere im (FS = Fachsemester)



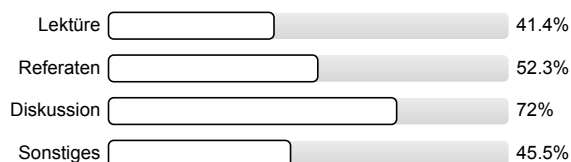
1.3) Die Lehrveranstaltung ist für mich



1.4) Ich habe diese Veranstaltung als Schlüsselkompetenz-Angebot gewählt.

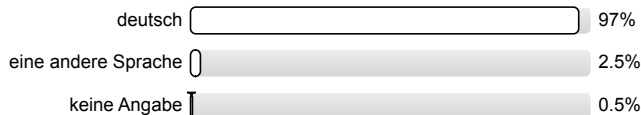


1.5) Die Veranstaltung besteht v.a. aus (Mehrfachnennung möglich)



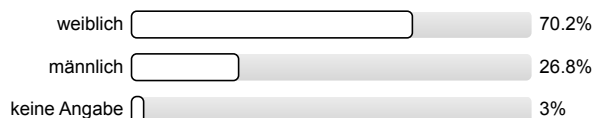
n=411

1.6) Meine Muttersprache ist



n=404

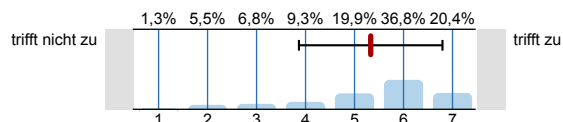
1.7) Mein Geschlecht ist



n=396

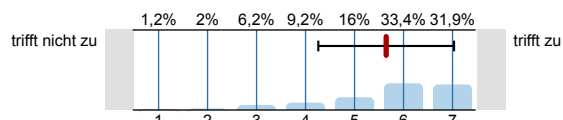
2. Fragen zur Lehrveranstaltung (LV)

2.1) In dieser LV lerne ich viel.



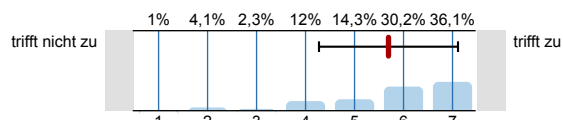
n=397
mw=5,3
s=1,5
E.=1

2.2) Die LV ist inhaltlich gut strukturiert.



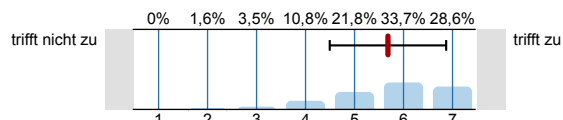
n=401
mw=5,6
s=1,4
E.=2

2.3) Die Lernziele wurden klar formuliert.



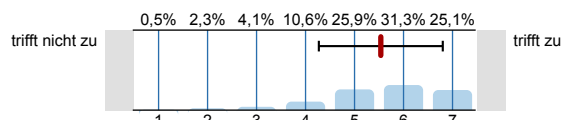
n=391
mw=5,7
s=1,4
E.=5

2.4) Die eingesetzten Lernhilfen (z.B. Skript, Angebote in StudIP, Literatur, Medien) sind für mich nützlich.



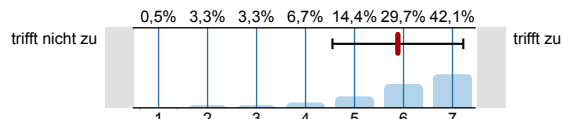
n=371
mw=5,7
s=1,2
E.=21

2.5) Die Lehr-/Lernformen der LV (z.B. Gruppen- u. Einzelübungen, mündliche u. schriftliche Kommunikation) sind hilfreich.



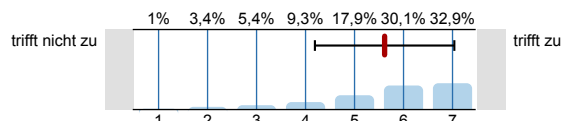
n=386
mw=5,5
s=1,3
E.=16

2.6) In einer der ersten Sitzungen wurden die Leistungsanforderungen deutlich gemacht.



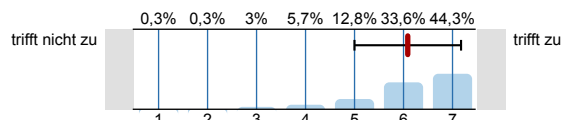
n=390
mw=5,9
s=1,3
E.=14

2.7) Die Lehrperson vergewissert sich, ob der in den jeweiligen Sitzungen behandelte Stoff von den Studierenden verstanden wurde.



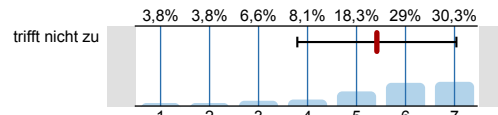
n=386
mw=5,6
s=1,4
E.=19

2.8) Studierende werden bei der Vor- und Nachbereitung von Referaten oder anderen Aufgaben gut betreut.



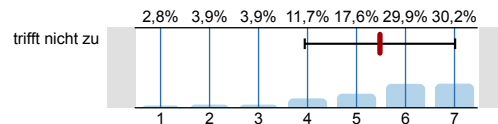
n=336
mw=6,1
s=1,1
E.=65

- 2.9) In der LV herrscht eine Atmosphäre, die mich zur aktiven Beteiligung anregt.



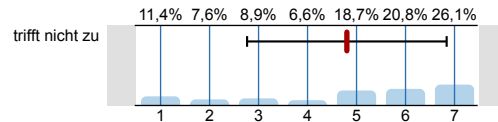
n=393
mw=5,4
s=1,6
E.=10

- 2.10) Die LV ist mit den anderen Veranstaltungen des Moduls inhaltlich abgestimmt.



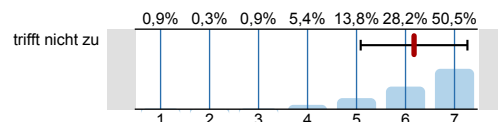
n=358
mw=5,5
s=1,5
E.=47

- 2.11) Die in der LV erworbenen Schlüsselkompetenzen schätze ich als nützlich für meinen späteren Beruf ein.



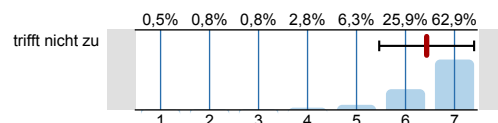
n=395
mw=4,8
s=2
E.=12

- 2.12) Die Lehrperson ist auch außerhalb der einzelnen Sitzungen gut ansprechbar.



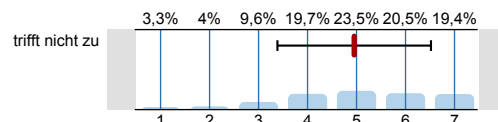
n=333
mw=6,2
s=1,1
E.=72

- 2.13) Die Lehrperson ist im Umgang mit den Studierenden fair.



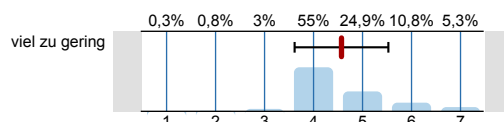
n=394
mw=6,4
s=1
E.=14

- 2.14) Ich bereite mich für die LV regelmäßig vor oder nach.



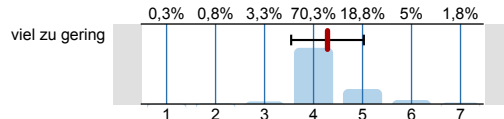
n=396
mw=5
s=1,6
E.=11

- 2.15) Mein Arbeitsaufwand ist gemessen an den vergebenen Credits



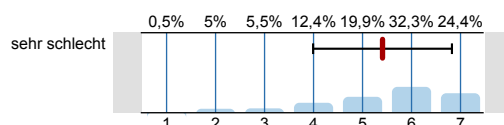
n=398
mw=4,6
s=1

- 2.16) Das inhaltliche Niveau der LV erscheint mir



n=400
mw=4,3
s=0,7

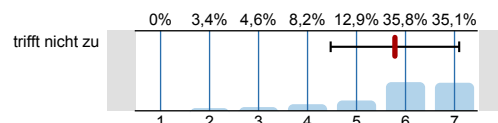
- 2.17) In einem Gesamturteil bewerte ich die LV als



n=402
mw=5,4
s=1,4

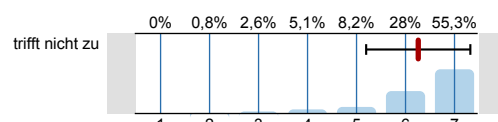
3. Möglichkeit für Fragen der Fakultät

- 3.1) Die Lehrperson kann schwierige Sachverhalte gut erklären.



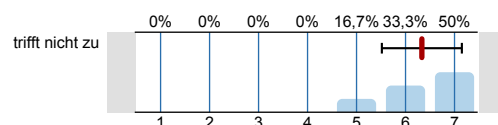
n=388
mw=5,8
s=1,3
E.=14

- 3.2) Die Lehrperson ist immer gut vorbereitet.



n=389
mw=6,3
s=1,1
E.=4

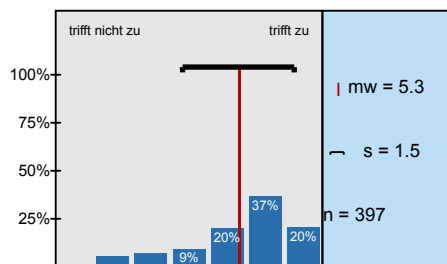
- 3.3) (Nur zu beantworten, falls Sie ein begleitendes Tutorium besucht haben)
Das Tutorium hat mir für den Erfolg dieser Lehrveranstaltung sehr geholfen.



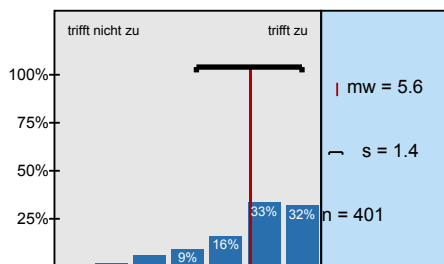
n=6
mw=6,3
s=0,8
E.=152

Histogramme zu den Skalafragen

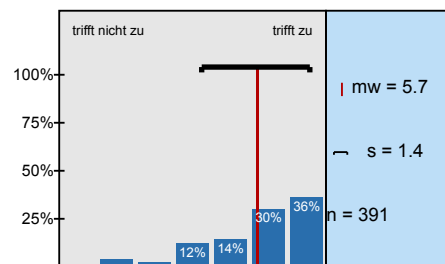
In dieser LV lerne ich viel.



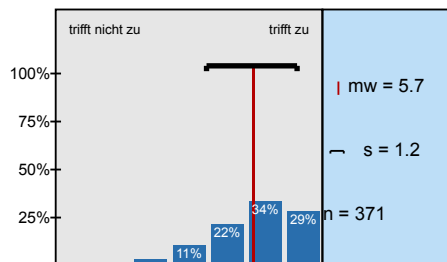
Die LV ist inhaltlich gut strukturiert.



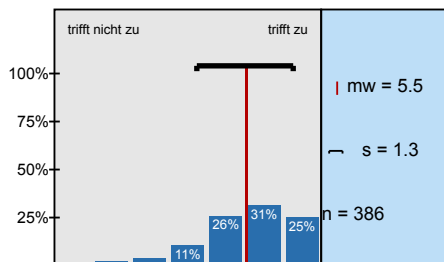
Die Lernziele wurden klar formuliert.



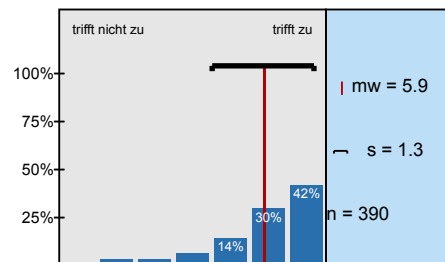
Die eingesetzten Lernhilfen (z.B. Skript, Angebote in StudIP, Literatur, Medien) sind für mich nützlich.



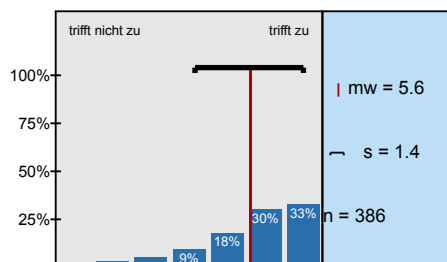
Die Lehr-/Lernformen der LV (z.B. Gruppen- u. Einzelübungen, mündliche u. schriftliche



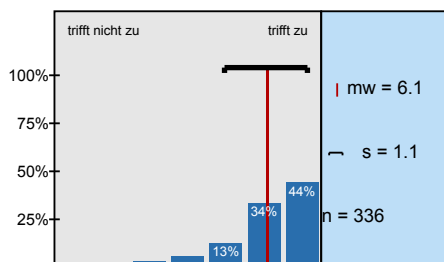
In einer der ersten Sitzungen wurden die Leistungsanforderungen deutlich gemacht.



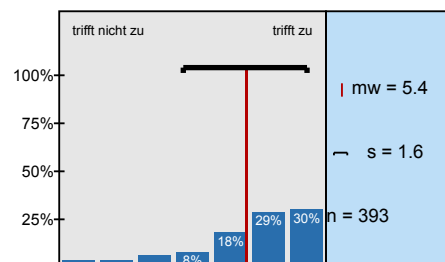
Die Lehrperson vergewissert sich, ob der in den jeweiligen Sitzungen behandelte Stoff von den



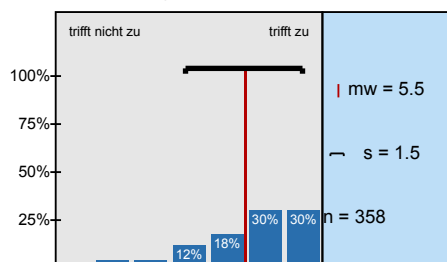
Studierende werden bei der Vor- und Nachbereitung von Referaten oder anderen Aufgaben gut betreut.



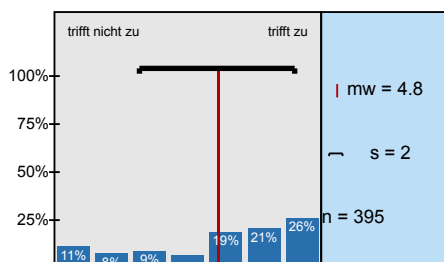
In der LV herrscht eine Atmosphäre, die mich zur aktiven Beteiligung anregt.



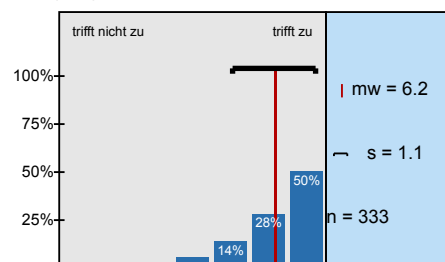
Die LV ist mit den anderen Veranstaltungen des Moduls inhaltlich abgestimmt.



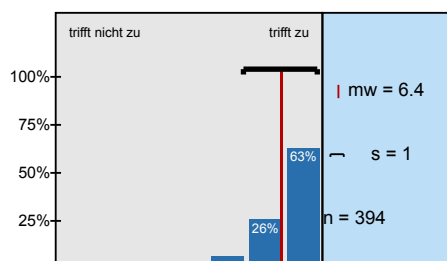
Die in der LV erworbenen Schlüsselkompetenzen schätze ich als nützlich für meinen späteren Beruf



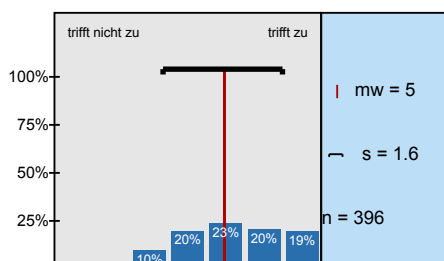
Die Lehrperson ist auch außerhalb der einzelnen Sitzungen gut ansprechbar.



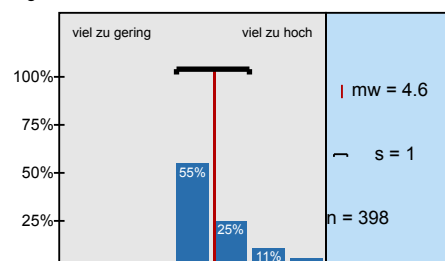
Die Lehrperson ist im Umgang mit den Studierenden fair.



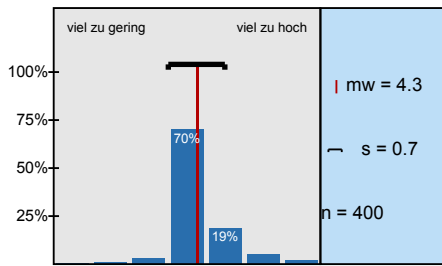
Ich bereite mich für die LV regelmäßig vor oder nach.



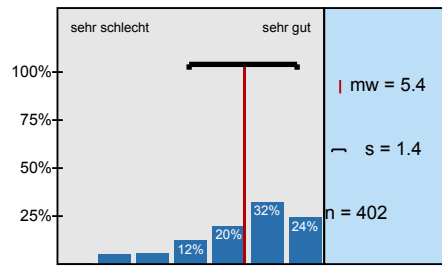
Mein Arbeitsaufwand ist gemessen an den vergebenen Credits



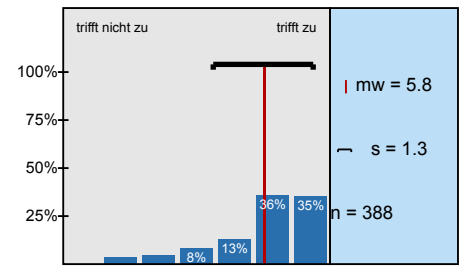
Das inhaltliche Niveau der LV erscheint mir



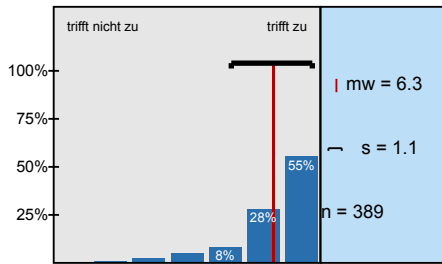
In einem Gesamturteil bewerte ich die LV als



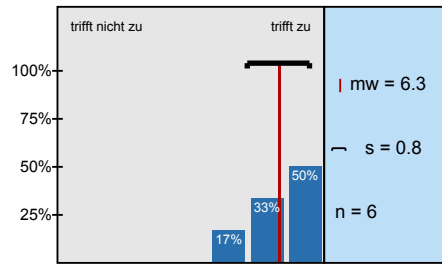
Die Lehrperson kann schwierige Sachverhalte gut erklären.



Die Lehrperson ist immer gut vorbereitet.



(Nur zu beantworten, falls Sie ein begleitendes Tutorium besucht haben)



Profillinie

Zusammenstellung: 20132_MEd_BW_SoWi_SE

Verwendete Werte in der Profillinie: Mittelwert

2. Fragen zur Lehrveranstaltung (LV)

2.1) In dieser LV lerne ich viel.	trifft nicht zu									trifft zu	n=397 mw=5,3 md=6,0 s=1,5
2.2) Die LV ist inhaltlich gut strukturiert.	trifft nicht zu									trifft zu	n=401 mw=5,6 md=6,0 s=1,4
2.3) Die Lernziele wurden klar formuliert.	trifft nicht zu									trifft zu	n=391 mw=5,7 md=6,0 s=1,4
2.4) Die eingesetzten Lernhilfen (z.B. Skript, Angebote in StudIP, Literatur, Medien) sind für mich nützlich.	trifft nicht zu									trifft zu	n=371 mw=5,7 md=6,0 s=1,2
2.5) Die Lehr-/Lernformen der LV (z.B. Gruppen- u. Einzelübungen, mündliche u. schriftliche Kommunikation) sind hilfreich.	trifft nicht zu									trifft zu	n=386 mw=5,5 md=6,0 s=1,3
2.6) In einer der ersten Sitzungen wurden die Leistungsanforderungen deutlich gemacht.	trifft nicht zu									trifft zu	n=390 mw=5,9 md=6,0 s=1,3
2.7) Die Lehrperson vergewissert sich, ob der in den jeweiligen Sitzungen behandelte Stoff von den Studierenden verstanden wurde.	trifft nicht zu									trifft zu	n=386 mw=5,6 md=6,0 s=1,4
2.8) Studierende werden bei der Vor- und Nachbereitung von Referaten oder anderen Aufgaben gut betreut.	trifft nicht zu									trifft zu	n=336 mw=6,1 md=6,0 s=1,1
2.9) In der LV herrscht eine Atmosphäre, die mich zur aktiven Beteiligung anregt.	trifft nicht zu									trifft zu	n=393 mw=5,4 md=6,0 s=1,6
2.10) Die LV ist mit den anderen Veranstaltungen des Moduls inhaltlich abgestimmt.	trifft nicht zu									trifft zu	n=358 mw=5,5 md=6,0 s=1,5
2.11) Die in der LV erworbenen Schlüsselkompetenzen schätze ich als nützlich für meinen späteren Beruf ein.	trifft nicht zu									trifft zu	n=395 mw=4,8 md=5,0 s=2,0
2.12) Die Lehrperson ist auch außerhalb der einzelnen Sitzungen gut ansprechbar.	trifft nicht zu									trifft zu	n=333 mw=6,2 md=7,0 s=1,1
2.13) Die Lehrperson ist im Umgang mit den Studierenden fair.	trifft nicht zu									trifft zu	n=394 mw=6,4 md=7,0 s=1,0
2.14) Ich bereite mich für die LV regelmäßig vor oder nach.	trifft nicht zu									trifft zu	n=396 mw=5,0 md=5,0 s=1,6
2.15) Mein Arbeitsaufwand ist gemessen an den vergebenen Credits	viel zu gering									viel zu hoch	n=398 mw=4,6 md=4,0 s=1,0
2.16) Das inhaltliche Niveau der LV erscheint mir	viel zu gering									viel zu hoch	n=400 mw=4,3 md=4,0 s=0,7
2.17) In einem Gesamturteil bewerte ich die LV als	sehr schlecht									sehr gut	n=402 mw=5,4 md=6,0 s=1,4

3. Möglichkeit für Fragen der Fakultät

3.1) Die Lehrperson kann schwierige Sachverhalte gut erklären.	trifft nicht zu									trifft zu	n=388 mw=5,8 md=6,0 s=1,3
3.2) Die Lehrperson ist immer gut vorbereitet.	trifft nicht zu									trifft zu	n=389 mw=6,3 md=7,0 s=1,1
3.3) (Nur zu beantworten, falls Sie ein begleitendes Tutorium besucht haben) Das Tutorium hat mir für den Erfolg dieser	trifft nicht zu									trifft zu	n=6 mw=6,3 md=6,5 s=0,8

(*) Hinweis: Wenn die Anzahl der Antworten auf eine Frage zu gering ist, wird für die Frage keine Auswertung angezeigt.