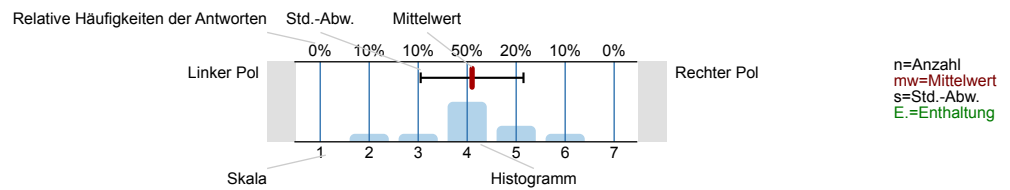


## Auswertungsteil der geschlossenen Fragen

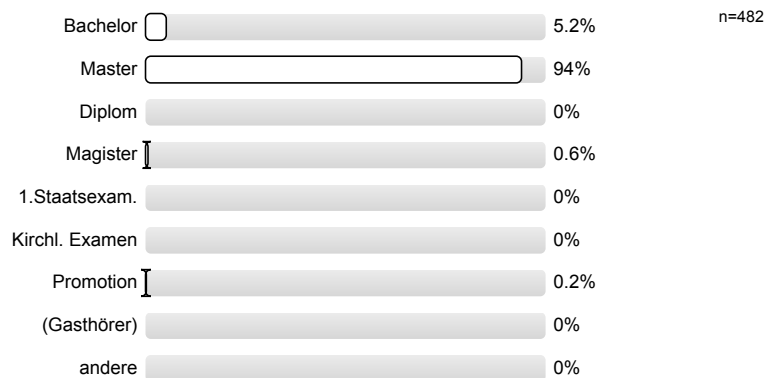
## Legende

Fragetext

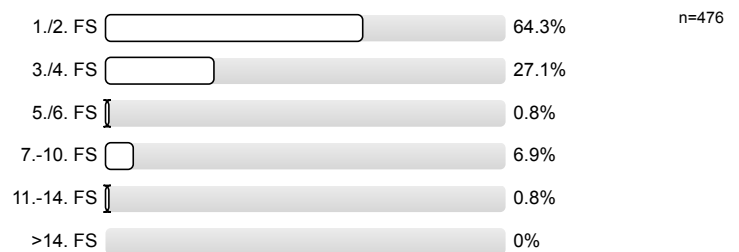


## 1. Fragen zu Studium und Person

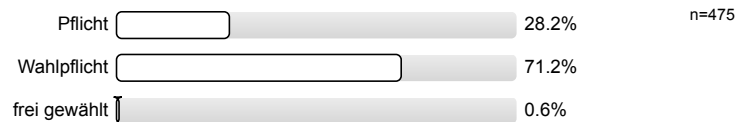
1.1) Mein angestrebter Abschluss in diesem Studiengang ist



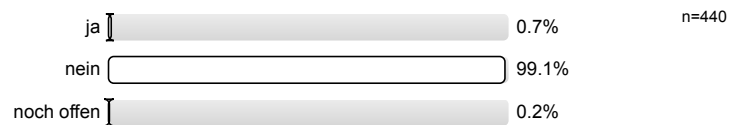
1.2) Ich studiere im (FS = Fachsemester)



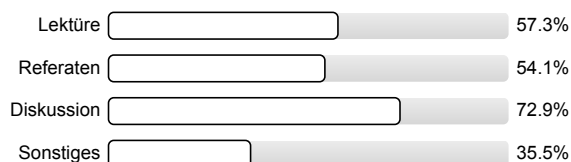
1.3) Die Lehrveranstaltung ist für mich



1.4) Ich habe diese Veranstaltung als Schlüsselkompetenz-Angebot gewählt.

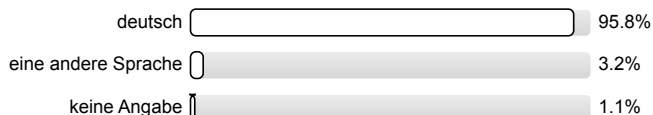


1.5) Die Veranstaltung besteht v.a. aus (Mehrfachnennung möglich)



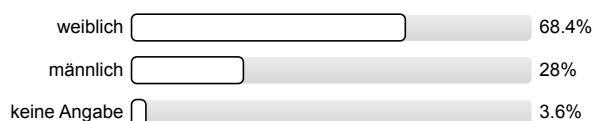
n=490

1.6) Meine Muttersprache ist



n=473

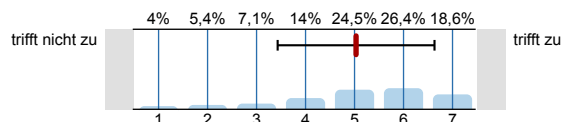
1.7) Mein Geschlecht ist



n=472

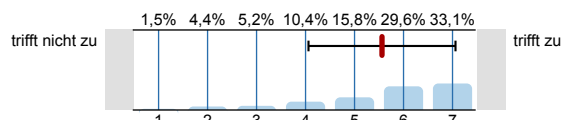
## 2. Fragen zur Lehrveranstaltung (LV)

2.1) In dieser LV lerne ich viel.



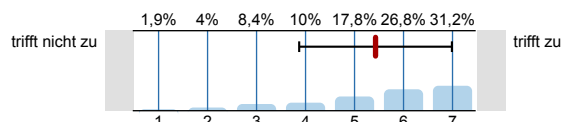
n=478  
mw=5,6  
s=1,6  
E.=1

2.2) Die LV ist inhaltlich gut strukturiert.



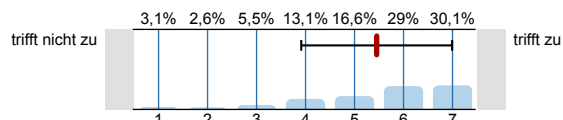
n=480  
mw=5,6  
s=1,5  
E.=5

2.3) Die Lernziele wurden klar formuliert.



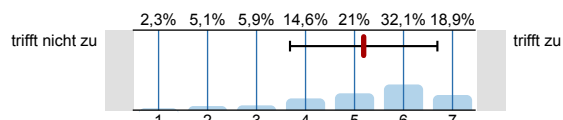
n=478  
mw=5,4  
s=1,6  
E.=5

2.4) Die eingesetzten Lernhilfen (z.B. Skript, Angebote in StudIP, Literatur, Medien) sind für mich nützlich.



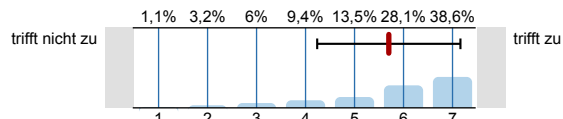
n=458  
mw=5,5  
s=1,5  
E.=22

2.5) Die Lehr-/Lernformen der LV (z.B. Gruppen- u. Einzelübungen, mündliche u. schriftliche Kommunikation) sind hilfreich.



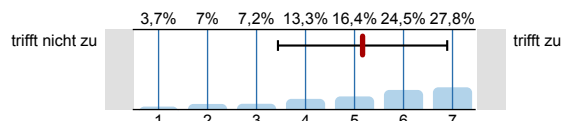
n=471  
mw=5,2  
s=1,5  
E.=14

2.6) In einer der ersten Sitzungen wurden die Leistungsanforderungen deutlich gemacht.



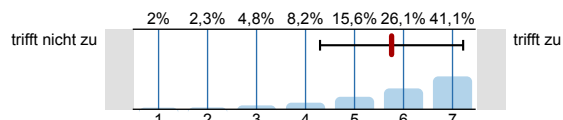
n=466  
mw=5,7  
s=1,5  
E.=12

2.7) Die Lehrperson vergewissert sich, ob der in den jeweiligen Sitzungen behandelte Stoff von den Studierenden verstanden wurde.



n=457  
mw=5,2  
s=1,7  
E.=20

2.8) Studierende werden bei der Vor- und Nachbereitung von Referaten oder anderen Aufgaben gut betreut.



n=353  
mw=5,8  
s=1,5  
E.=125

2.9)	In der LV herrscht eine Atmosphäre, die mich zur aktiven Beteiligung anregt.	<div> <div>trifft nicht zu</div> <div> <div>4,1% 6,9% 9,4% 12,4% 19,3% 24,7% 23,2%</div> <div>1 2 3 4 5 6 7</div> </div> <div>trifft zu</div> </div>	n=466 mw=5 s=1,7 E.=15
2.10)	Die LV ist mit den anderen Veranstaltungen des Moduls inhaltlich abgestimmt.	<div> <div>trifft nicht zu</div> <div> <div>6,5% 7% 5,3% 11,5% 19,8% 20,8% 29,3%</div> <div>1 2 3 4 5 6 7</div> </div> <div>trifft zu</div> </div>	n=400 mw=5,1 s=1,8 E.=76
2.11)	Die in der LV erworbenen Schlüsselkompetenzen schätze ich als nützlich für meinen späteren Beruf ein.	<div> <div>trifft nicht zu</div> <div> <div>11,8% 9,4% 5,5% 10,9% 17,9% 20,5% 24%</div> <div>1 2 3 4 5 6 7</div> </div> <div>trifft zu</div> </div>	n=458 mw=4,7 s=2 E.=23
2.12)	Die Lehrperson ist auch außerhalb der einzelnen Sitzungen gut ansprechbar.	<div> <div>trifft nicht zu</div> <div> <div>1,2% 0,6% 2,9% 9% 11,3% 27,5% 47,5%</div> <div>1 2 3 4 5 6 7</div> </div> <div>trifft zu</div> </div>	n=345 mw=6 s=1,3 E.=127
2.13)	Die Lehrperson ist im Umgang mit den Studierenden fair.	<div> <div>trifft nicht zu</div> <div> <div>0,2% 0,7% 0,5% 3,5% 6,3% 21,4% 67,4%</div> <div>1 2 3 4 5 6 7</div> </div> <div>trifft zu</div> </div>	n=430 mw=6,5 s=0,9 E.=38
2.14)	Ich bereite mich für die LV regelmäßig vor oder nach.	<div> <div>trifft nicht zu</div> <div> <div>5,7% 6,2% 8,1% 15,4% 19,8% 23,6% 21,1%</div> <div>1 2 3 4 5 6 7</div> </div> <div>trifft zu</div> </div>	n=454 mw=4,9 s=1,7 E.=28
2.15)	Mein Arbeitsaufwand ist gemessen an den vergebenen Credits	<div> <div>viel zu gering</div> <div> <div>0,9% 1,1% 2,8% 55,2% 21,5% 11,1% 7,5%</div> <div>1 2 3 4 5 6 7</div> </div> <div>viel zu hoch</div> </div>	n=469 mw=4,6 s=1,1
2.16)	Das inhaltliche Niveau der LV erscheint mir	<div> <div>viel zu gering</div> <div> <div>0,6% 1,3% 4,7% 69,7% 17,5% 4,7% 1,5%</div> <div>1 2 3 4 5 6 7</div> </div> <div>viel zu hoch</div> </div>	n=469 mw=4,2 s=0,8
2.17)	In einem Gesamturteil bewerte ich die LV als	<div> <div>sehr schlecht</div> <div> <div>1,9% 5,7% 8,5% 13,3% 21,4% 32,8% 16,5%</div> <div>1 2 3 4 5 6 7</div> </div> <div>sehr gut</div> </div>	n=473 mw=5,1 s=1,5

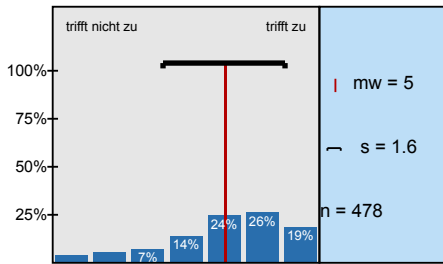
### 3. Möglichkeit für frei formulierte Fragen der Lehrperson

Wenn die Lehrperson zusätzlich Fragen an Sie stellen möchte, können untenstehende Felder für die Beantwortung genutzt werden. Fragen (1) bis (3) werden von der Lehrperson bekannt gegeben (auf Tafel, Folie, Zusatzblatt ...).

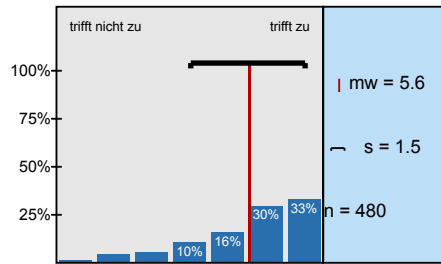
3.1)	Frage 1 der Lehrperson	<div> <div>trifft nicht zu</div> <div> <div>0% 12,5% 12,5% 12,5% 37,5% 12,5% 12,5%</div> <div>1 2 3 4 5 6 7</div> </div> <div>trifft zu</div> </div>	n=8 mw=4,6 s=1,6
3.2)	Frage 2 der Lehrperson	<div> <div>trifft nicht zu</div> <div> <div>0% 20% 0% 0% 0% 40% 40%</div> <div>1 2 3 4 5 6 7</div> </div> <div>trifft zu</div> </div>	n=5 mw=5,6 s=2,1
3.3)	Frage 3 der Lehrperson	<div> <div>trifft nicht zu</div> <div> <div>42,9% 0% 0% 14,3% 14,3% 14,3% 14,3%</div> <div>1 2 3 4 5 6 7</div> </div> <div>trifft zu</div> </div>	n=7 mw=3,6 s=2,6

## Histogramme zu den Skalafragen

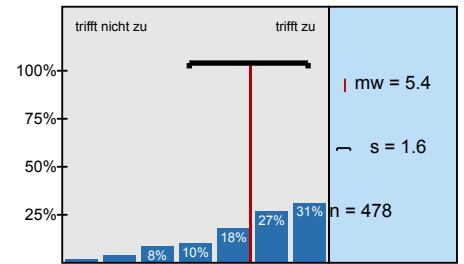
In dieser LV lerne ich viel.



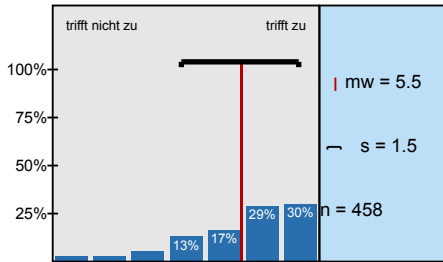
Die LV ist inhaltlich gut strukturiert.



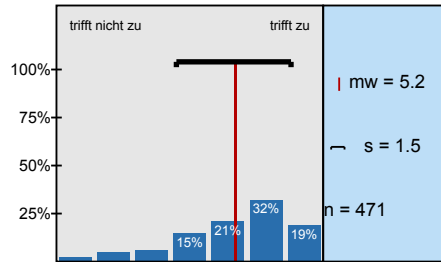
Die Lernziele wurden klar formuliert.



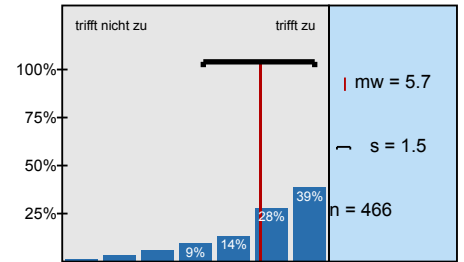
Die eingesetzten Lernhilfen (z.B. Skript, Angebote in StudIP, Literatur, Medien) sind für mich nützlich.



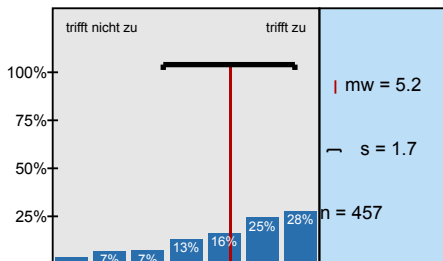
Die Lehr-/Lernformen der LV (z.B. Gruppen- u. Einzelübungen, mündliche u. schriftliche



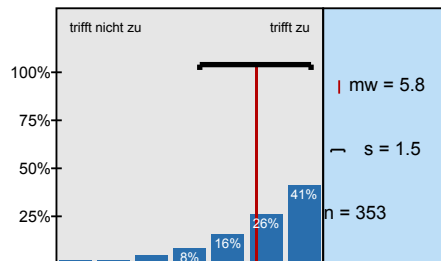
In einer der ersten Sitzungen wurden die Leistungsanforderungen deutlich gemacht.



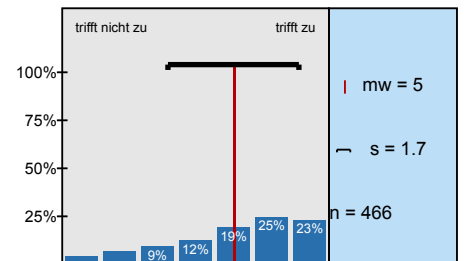
Die Lehrperson vergewissert sich, ob der in den jeweiligen Sitzungen behandelte Stoff von den



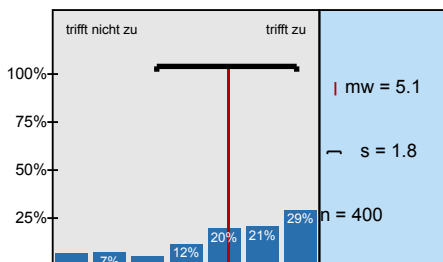
Studierende werden bei der Vor- und Nachbereitung von Referaten oder anderen Aufgaben gut betreut.



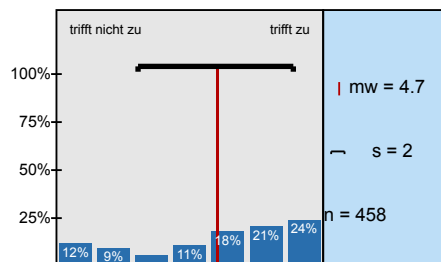
In der LV herrscht eine Atmosphäre, die mich zur aktiven Beteiligung anregt.



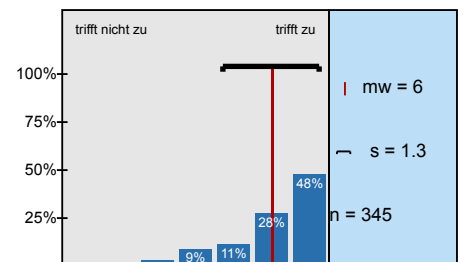
Die LV ist mit den anderen Veranstaltungen des Moduls inhaltlich abgestimmt.



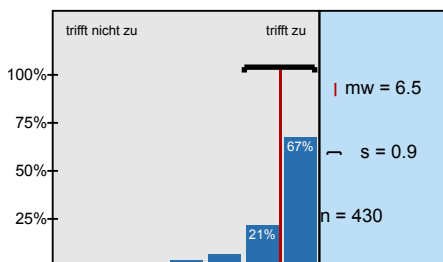
Die in der LV erworbenen Schlüsselkompetenzen schätze ich als nützlich für meinen späteren Beruf



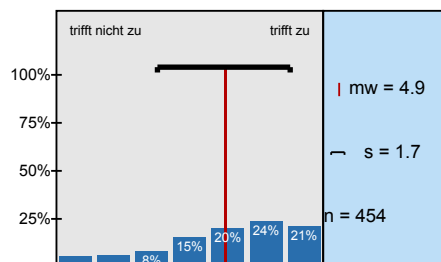
Die Lehrperson ist auch außerhalb der einzelnen Sitzungen gut ansprechbar.



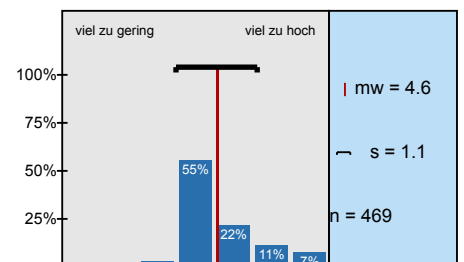
Die Lehrperson ist im Umgang mit den Studierenden fair.



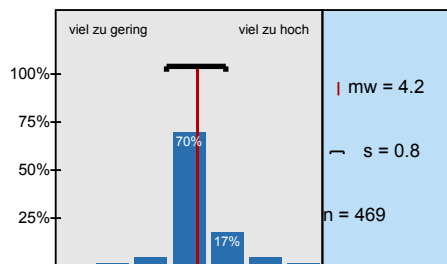
Ich bereite mich für die LV regelmäßig vor oder nach.



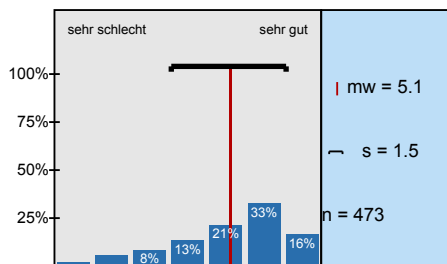
Mein Arbeitsaufwand ist gemessen an den vergebenen Credits



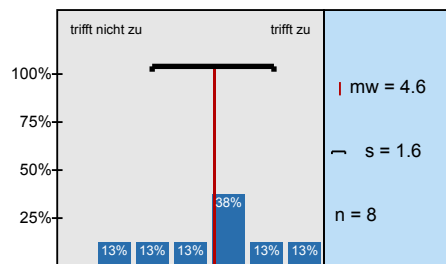
Das inhaltliche Niveau der LV erscheint mir



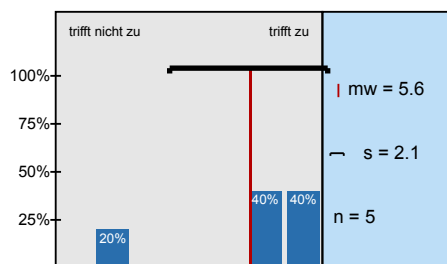
In einem Gesamturteil bewerte ich die LV als



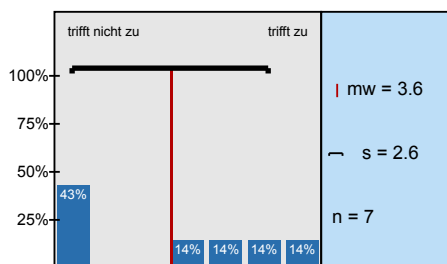
Frage 1 der Lehrperson



Frage 2 der Lehrperson



Frage 3 der Lehrperson

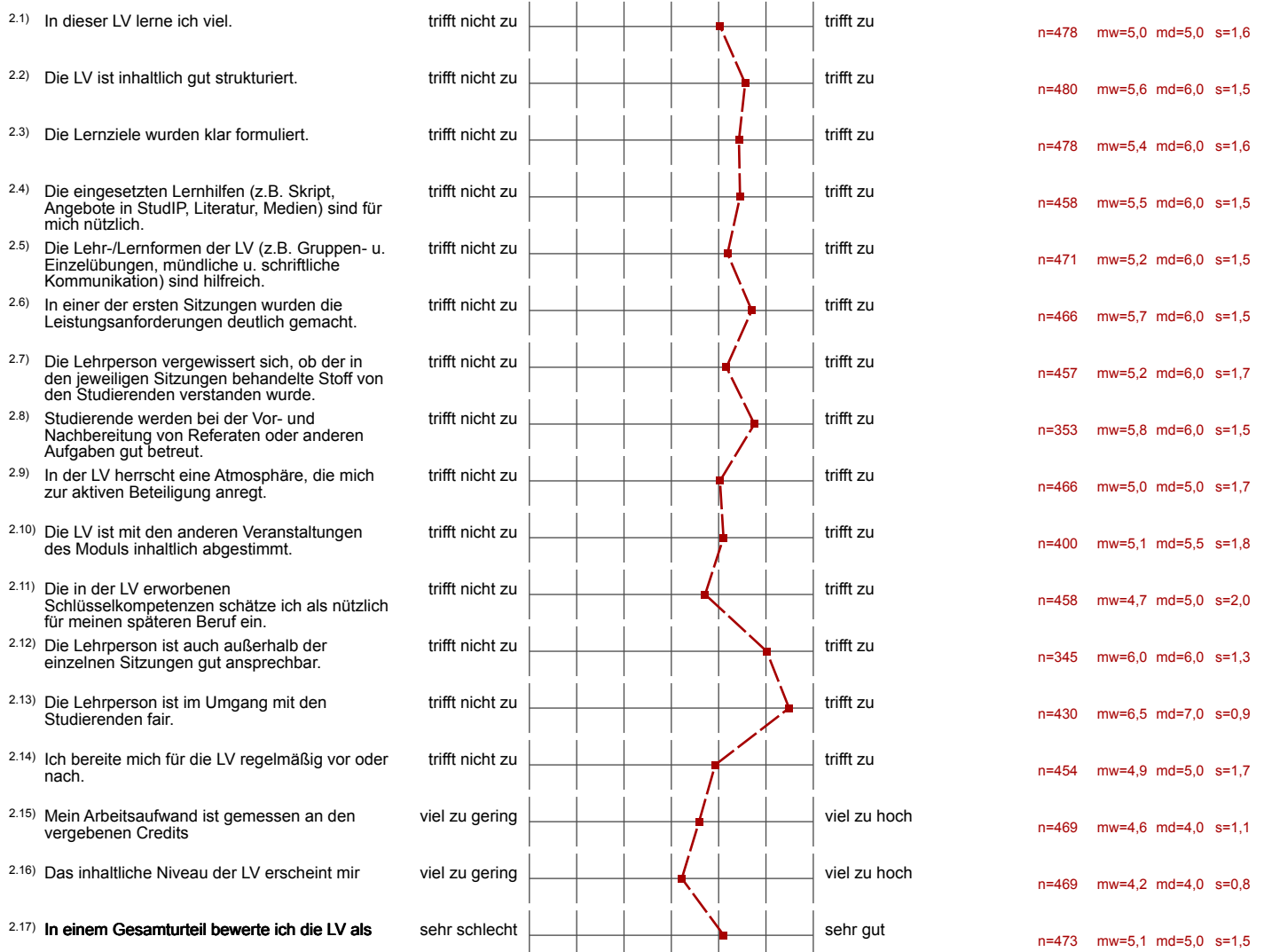


# Profillinie

Zusammenstellung: 20122\_MED\_BW\_SE(30LV)

Verwendete Werte in der Profillinie: Mittelwert

## 2. Fragen zur Lehrveranstaltung (LV)



## 3. Möglichkeit für frei formulierte Fragen der Lehrperson

