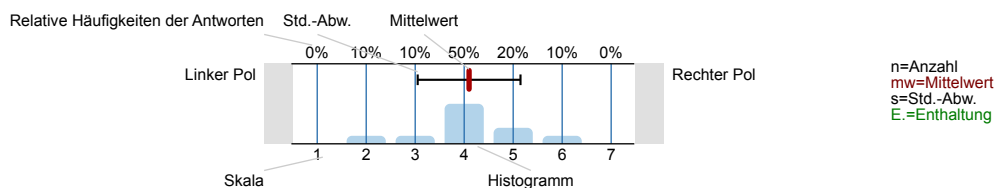


## Auswertungsteil der geschlossenen Fragen

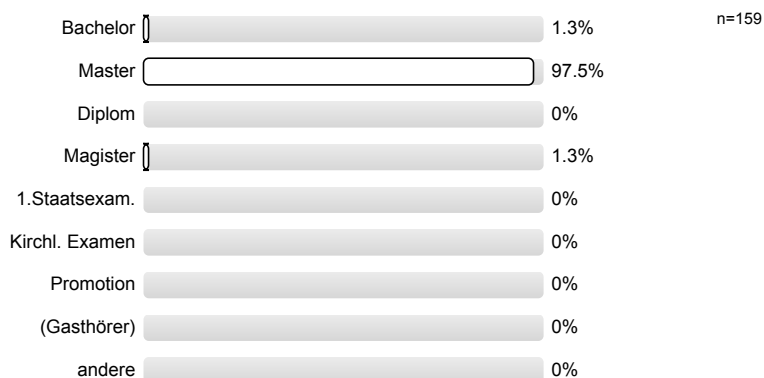
## Legende

Fragetext

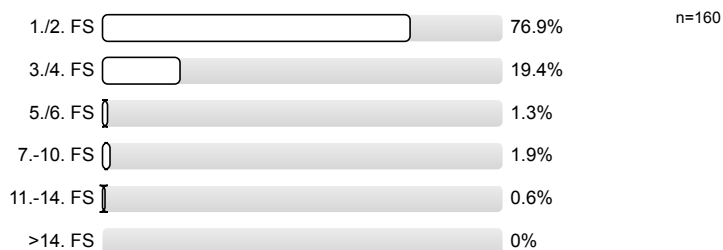


## 1. Fragen zu Studium und Person

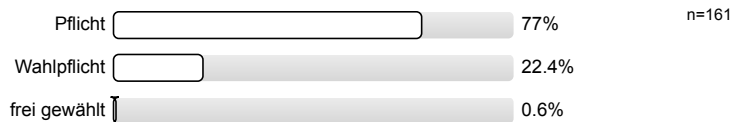
1.1) Mein angestrebter Abschluss in diesem Studiengang ist



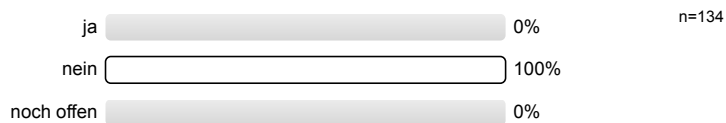
1.2) Ich studiere im (FS = Fachsemester)



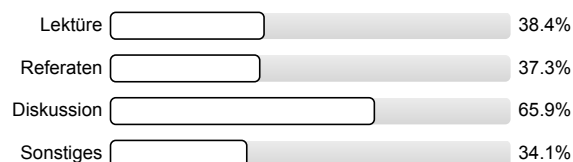
1.3) Die Lehrveranstaltung ist für mich



1.4) Ich habe diese Veranstaltung als Schlüsselkompetenz-Angebot gewählt.

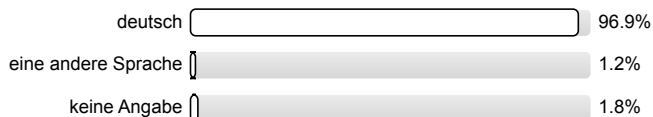


1.5) Die Veranstaltung besteht v.a. aus (Mehrfachnennung möglich)



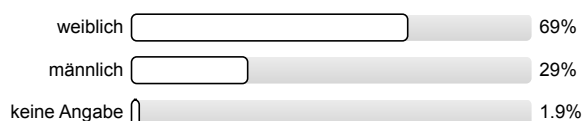
n=185

1.6) Meine Muttersprache ist



n=163

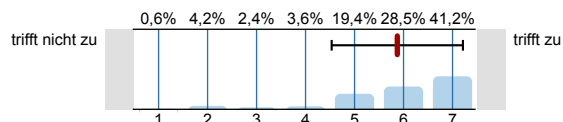
1.7) Mein Geschlecht ist



n=155

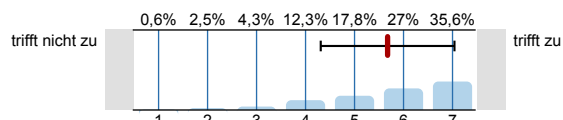
## 2. Fragen zur Lehrveranstaltung (LV)

2.1) In dieser LV lerne ich viel.



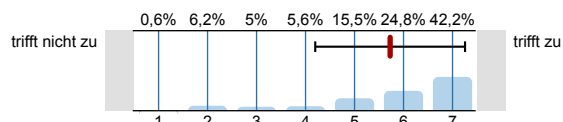
n=165  
mw=5,9  
s=1,3

2.2) Die LV ist inhaltlich gut strukturiert.



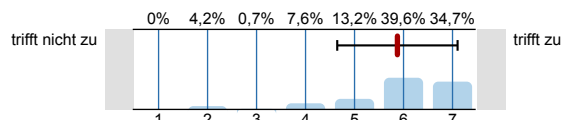
n=163  
mw=5,7  
s=1,4

2.3) Die Lernziele wurden klar formuliert.



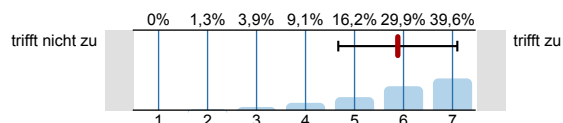
n=161  
mw=5,7  
s=1,5  
E.=1

2.4) Die eingesetzten Lernhilfen (z.B. Skript, Angebote in StudIP, Literatur, Medien) sind für mich nützlich.



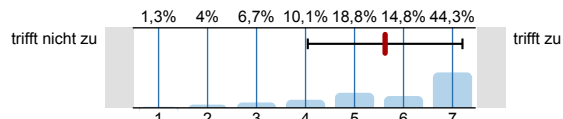
n=144  
mw=5,9  
s=1,2  
E.=15

2.5) Die Lehr-/Lernformen der LV (z.B. Gruppen- u. Einzelübungen, mündliche u. schriftliche Kommunikation) sind hilfreich.



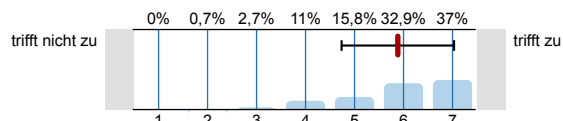
n=154  
mw=5,9  
s=1,2  
E.=9

2.6) In einer der ersten Sitzungen wurden die Leistungsanforderungen deutlich gemacht.



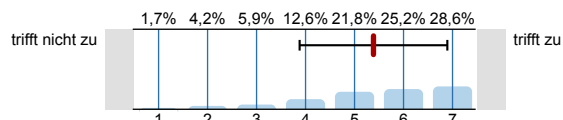
n=149  
mw=5,6  
s=1,6  
E.=6

2.7) Die Lehrperson vergewissert sich, ob der in den jeweiligen Sitzungen behandelte Stoff von den Studierenden verstanden wurde.



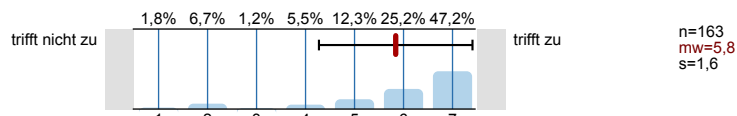
n=146  
mw=5,9  
s=1,1  
E.=10

2.8) Studierende werden bei der Vor- und Nachbereitung von Referaten oder anderen Aufgaben gut betreut.

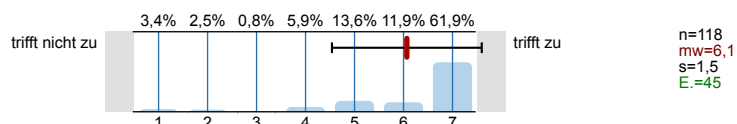


n=119  
mw=5,4  
s=1,5  
E.=44

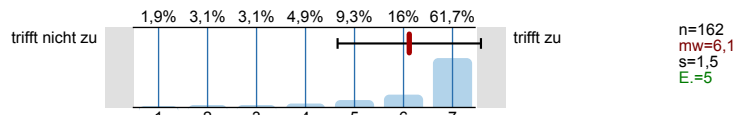
2.9) In der LV herrscht eine Atmosphäre, die mich zur aktiven Beteiligung anregt.



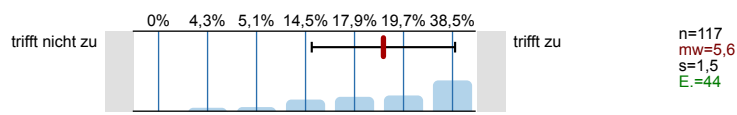
2.10) Die LV ist mit den anderen Veranstaltungen des Moduls inhaltlich abgestimmt.



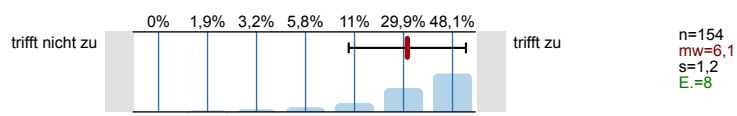
2.11) Die in der LV erworbenen Schlüsselkompetenzen schätze ich als nützlich für meinen späteren Beruf ein.



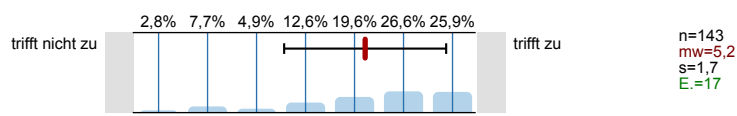
2.12) Die Lehrperson ist auch außerhalb der einzelnen Sitzungen gut ansprechbar.



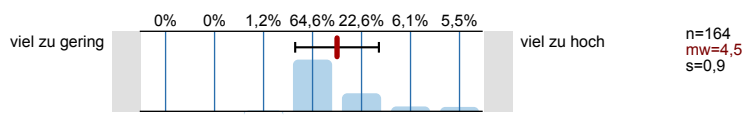
2.13) Die Lehrperson ist im Umgang mit den Studierenden fair.



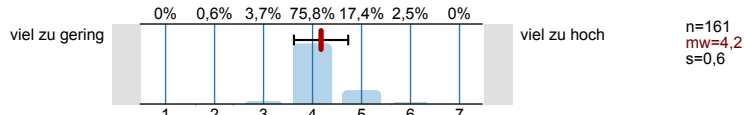
2.14) Ich bereite mich für die LV regelmäßig vor oder nach.



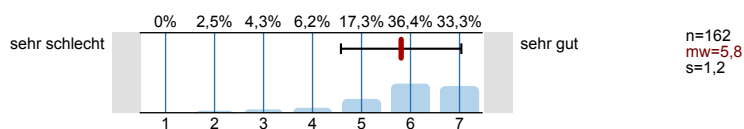
2.15) Mein Arbeitsaufwand ist gemessen an den vergebenen Credits



2.16) Das inhaltliche Niveau der LV erscheint mir

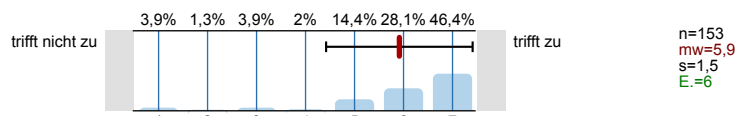


2.17) In einem Gesamturteil bewerte ich die LV als

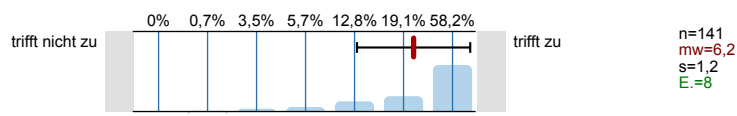


### 3. Möglichkeit für Fragen der Fakultät

3.1) Die Lehrperson setzt der LV angemessene didaktische Methoden ein.

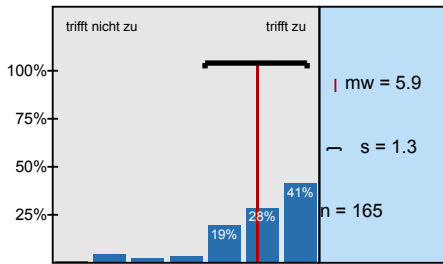


3.2) Die LV findet regelmäßig und pünktlich statt.

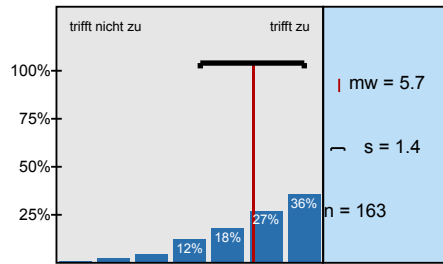


## Histogramme zu den Skalafragen

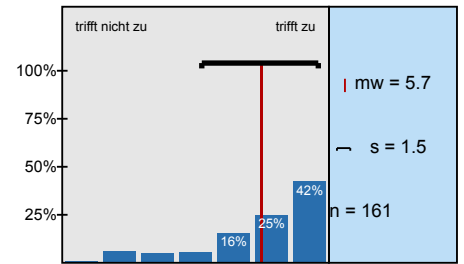
In dieser LV lerne ich viel.



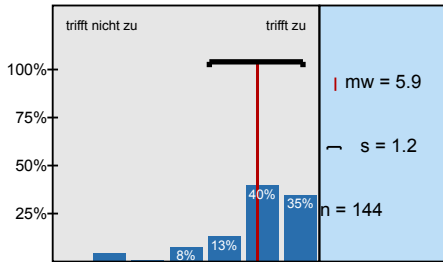
Die LV ist inhaltlich gut strukturiert.



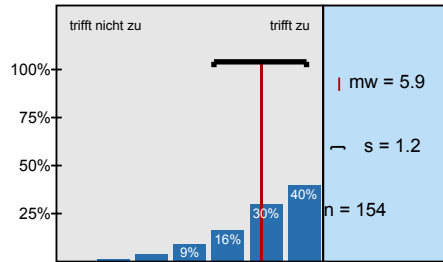
Die Lernziele wurden klar formuliert.



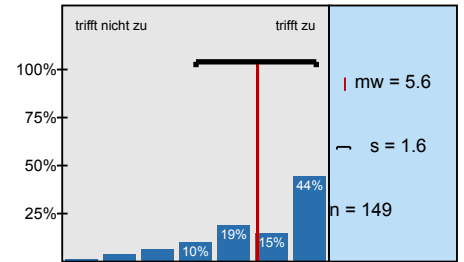
Die eingesetzten Lernhilfen (z.B. Skript, Angebote in StudIP, Literatur, Medien) sind für mich nützlich.



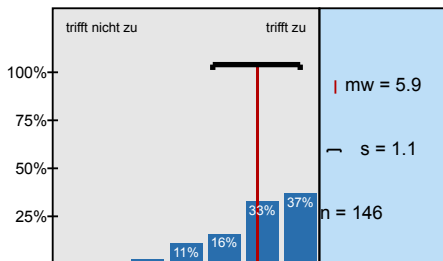
Die Lehr-/Lernformen der LV (z.B. Gruppen- u. Einzelübungen, mündliche u. schriftliche



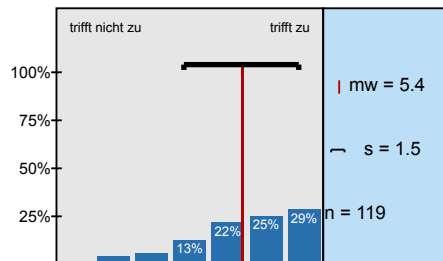
In einer der ersten Sitzungen wurden die Leistungsanforderungen deutlich gemacht.



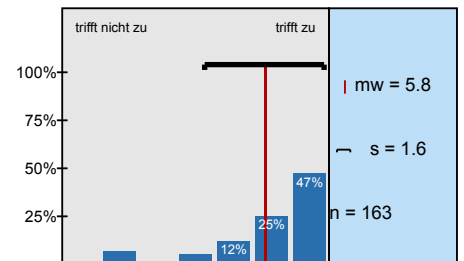
Die Lehrperson vergewissert sich, ob der in den jeweiligen Sitzungen behandelte Stoff von den



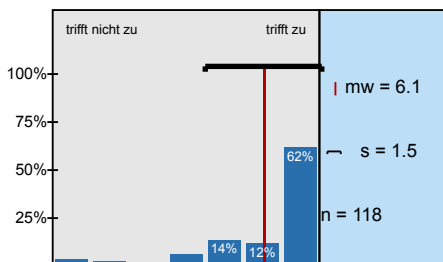
Studierende werden bei der Vor- und Nachbereitung von Referaten oder anderen Aufgaben gut betreut.



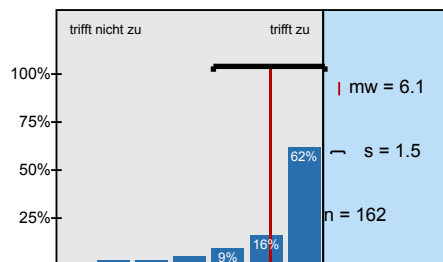
In der LV herrscht eine Atmosphäre, die mich zur aktiven Beteiligung anregt.



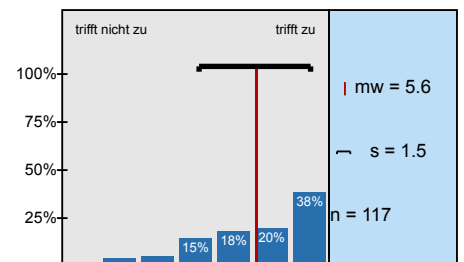
Die LV ist mit den anderen Veranstaltungen des Moduls inhaltlich abgestimmt.



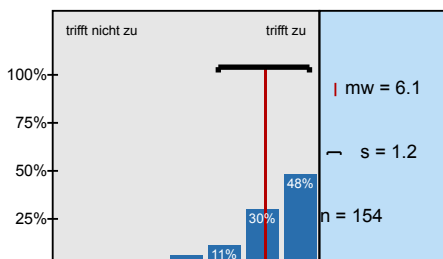
Die in der LV erworbenen Schlüsselkompetenzen schätze ich als nützlich für meinen späteren Beruf



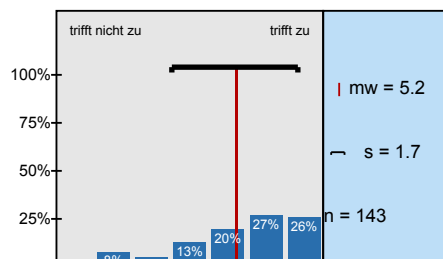
Die Lehrperson ist auch außerhalb der einzelnen Sitzungen gut ansprechbar.



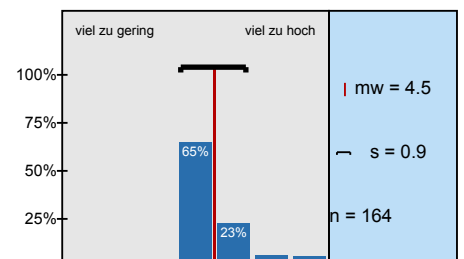
Die Lehrperson ist im Umgang mit den Studierenden fair.



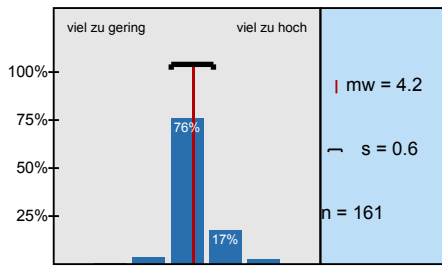
Ich bereite mich für die LV regelmäßig vor oder nach.



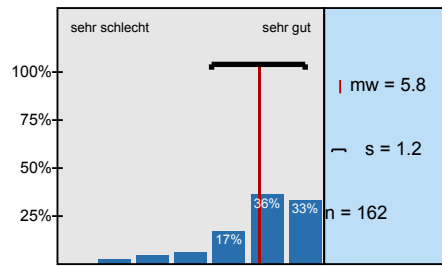
Mein Arbeitsaufwand ist gemessen an den vergebenen Credits



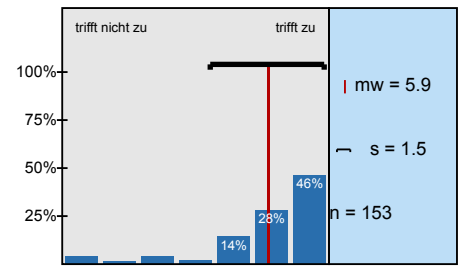
Das inhaltliche Niveau der LV erscheint mir



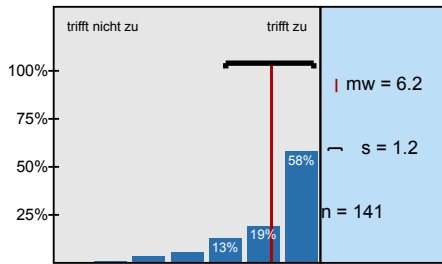
In einem Gesamturteil bewerte ich die LV als



Die Lehrperson setzt der LV angemessene didaktische Methoden ein.



Die LV findet regelmäßig und pünktlich statt.



# Profillinie



Zusammenstellung:

20121\_MED\_FD\_SE\_11LV

Verwendete Werte in der Profillinie: Mittelwert

## 2. Fragen zur Lehrveranstaltung (LV)

2.1)	In dieser LV lerne ich viel.	trifft nicht zu								trifft zu	n=165	mw=5,9	md=6,0	s=1,3
2.2)	Die LV ist inhaltlich gut strukturiert.	trifft nicht zu								trifft zu	n=163	mw=5,7	md=6,0	s=1,4
2.3)	Die Lernziele wurden klar formuliert.	trifft nicht zu								trifft zu	n=161	mw=5,7	md=6,0	s=1,5
2.4)	Die eingesetzten Lernhilfen (z. B. Skript, Angebote in StudIP, Literatur, Medien) sind für	trifft nicht zu								trifft zu	n=144	mw=5,9	md=6,0	s=1,2
2.5)	Die Lehr-/Lernformen der LV (z.B. Gruppen- u. Einzelübungen, mündliche u.	trifft nicht zu								trifft zu	n=154	mw=5,9	md=6,0	s=1,2
2.6)	In einer der ersten Sitzungen wurden die Leistungsanforderungen	trifft nicht zu								trifft zu	n=149	mw=5,6	md=6,0	s=1,6
2.7)	Die Lehrperson vergewissert sich, ob der in den jeweiligen Sitzungen behandelte Stoff	trifft nicht zu								trifft zu	n=146	mw=5,9	md=6,0	s=1,1
2.8)	Studierende werden bei der Vor- und Nachbereitung von Referaten oder anderen	trifft nicht zu								trifft zu	n=119	mw=5,4	md=6,0	s=1,5
2.9)	In der LV herrscht eine Atmosphäre, die mich zur aktiven Beteiligung anregt.	trifft nicht zu								trifft zu	n=163	mw=5,8	md=6,0	s=1,6
2.10)	Die LV ist mit den anderen Veranstaltungen des Moduls inhaltlich abgestimmt.	trifft nicht zu								trifft zu	n=118	mw=6,1	md=7,0	s=1,5
2.11)	Die in der LV erworbenen Schlüsselkompetenzen schätze ich als nützlich für	trifft nicht zu								trifft zu	n=162	mw=6,1	md=7,0	s=1,5
2.12)	Die Lehrperson ist auch außerhalb der einzelnen Sitzungen gut ansprechbar.	trifft nicht zu								trifft zu	n=117	mw=5,6	md=6,0	s=1,5
2.13)	Die Lehrperson ist im Umgang mit den Studierenden fair.	trifft nicht zu								trifft zu	n=154	mw=6,1	md=6,0	s=1,2
2.14)	Ich bereite mich für die LV regelmäßig vor oder nach.	trifft nicht zu								trifft zu	n=143	mw=5,2	md=6,0	s=1,7
2.15)	Mein Arbeitsaufwand ist gemessen an den vergebenen Credits	viel zu gering								viel zu hoch	n=164	mw=4,5	md=4,0	s=0,9
2.16)	Das inhaltliche Niveau der LV erscheint mir	viel zu gering								viel zu hoch	n=161	mw=4,2	md=4,0	s=0,6
2.17)	In einem Gesamturteil bewerte ich die LV als	sehr schlecht								sehr gut	n=162	mw=5,8	md=6,0	s=1,2

## 3. Möglichkeit für Fragen der Fakultät

3.1)	Die Lehrperson setzt der LV angemessene didaktische Methoden ein.	trifft nicht zu								trifft zu	n=153	mw=5,9	md=6,0	s=1,5
3.2)	Die LV findet regelmäßig und pünktlich statt.	trifft nicht zu								trifft zu	n=141	mw=6,2	md=7,0	s=1,2

(\*) Hinweis: Wenn die Anzahl der Antworten auf eine Frage zu gering ist, wird für die Frage keine Auswertung angezeigt.