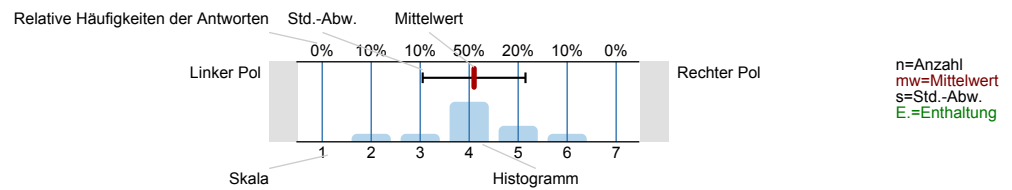


Auswertungsteil der geschlossenen Fragen

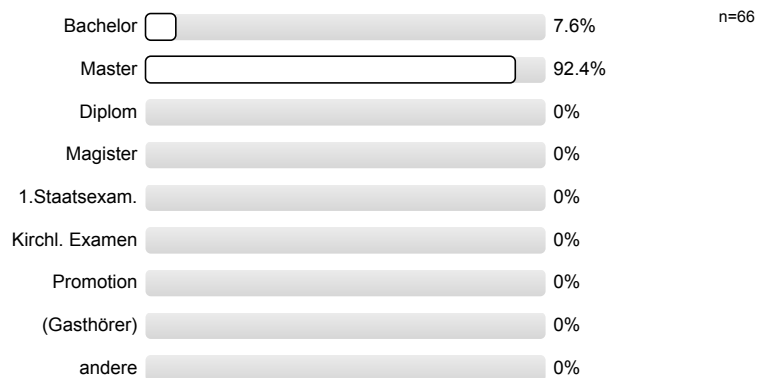
Legende

Fragetext

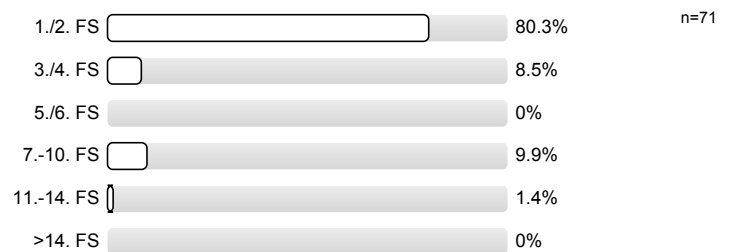


1. Fragen zu Studium und Person

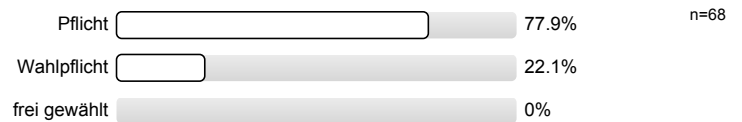
1.1) Mein angestrebter Abschluss in diesem Studiengang ist



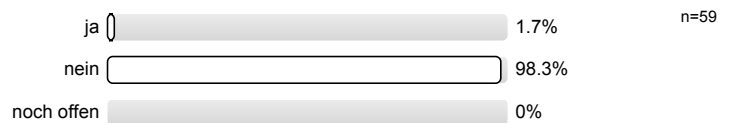
1.2) Ich studiere im (FS = Fachsemester)



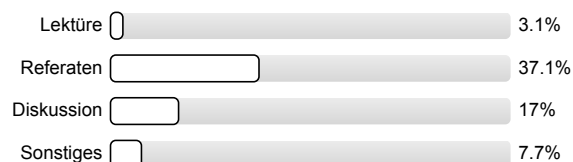
1.3) Die Lehrveranstaltung ist für mich



1.4) Ich habe diese Veranstaltung als Schlüsselkompetenz-Angebot gewählt.

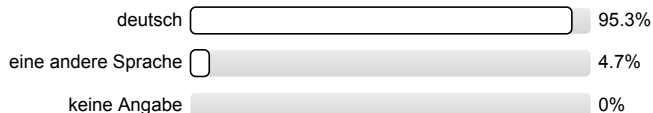


1.5) Die Veranstaltung besteht v.a. aus (Mehrfachnennung möglich)



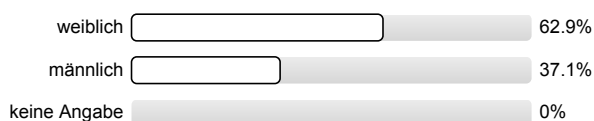
n=194

1.6) Meine Muttersprache ist



n=64

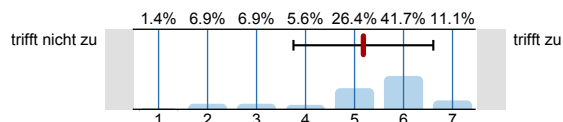
1.7) Mein Geschlecht ist



n=70

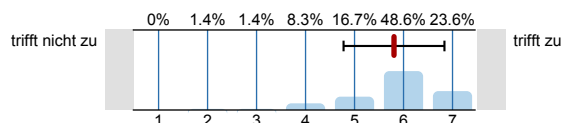
2. Fragen zur Lehrveranstaltung (LV)

2.1) In dieser LV lerne ich viel.



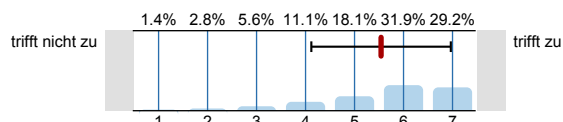
n=72
mw=5.2
s=1.4

2.2) Die LV ist inhaltlich gut strukturiert.



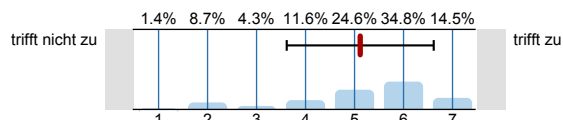
n=72
mw=5.8
s=1

2.3) Die Lernziele wurden klar formuliert.



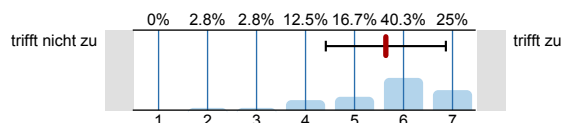
n=72
mw=5.5
s=1

2.4) Die eingesetzten Lernhilfen (z.B. Skript, Angebote in StudIP, Literatur, Medien) sind für mich nützlich.



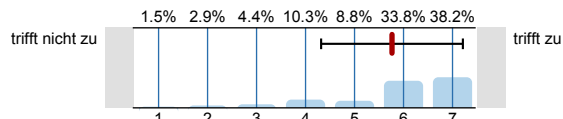
n=69
mw=5.1
s=1.5

2.5) Die Lehr-/Lernformen der LV (z.B. Gruppen- u. Einzelübungen, mündliche u. schriftliche Kommunikation) sind hilfreich.



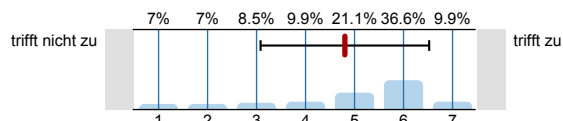
n=72
mw=5.6
s=1

2.6) In einer der ersten Sitzungen wurden die Leistungsanforderungen deutlich gemacht.



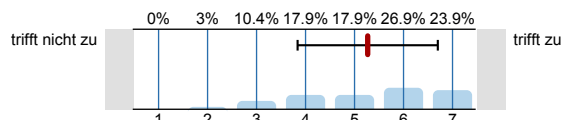
n=68
mw=5.8
s=1.4

2.7) Die Lehrperson vergewissert sich, ob der in den jeweiligen Sitzungen behandelte Stoff von den Studierenden verstanden wurde.



n=71
mw=4.8
s=1.7

2.8) Studierende werden bei der Vor- und Nachbereitung von Referaten oder anderen Aufgaben gut betreut.



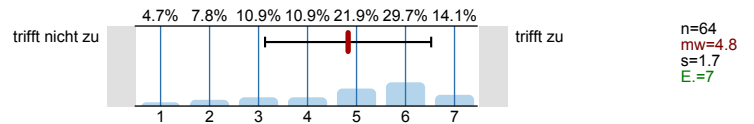
n=67
mw=5.3
s=1.4

2.9)	In der LV herrscht eine Atmosphäre, die mich zur aktiven Beteiligung anregt.	<div> <div>trifft nicht zu</div> <div> <div>2.8% 1.4% 5.6% 5.6% 15.5% 45.1% 23.9%</div> <div>trifft zu</div> </div> </div>	n=71 mw=5.6 s=1.4 E.=2
2.10)	Die LV ist mit den anderen Veranstaltungen des Moduls inhaltlich abgestimmt.	<div> <div>trifft nicht zu</div> <div> <div>3.4% 0% 3.4% 24.1% 13.8% 37.9% 17.2%</div> <div>trifft zu</div> </div> </div>	n=29 mw=5.3 s=1.4 E.=42
2.11)	Die in der LV erworbenen Schlüsselkompetenzen schätze ich als nützlich für meinen späteren Beruf ein.	<div> <div>trifft nicht zu</div> <div> <div>0% 2.8% 4.2% 7% 16.9% 22.5% 46.5%</div> <div>trifft zu</div> </div> </div>	n=71 mw=5.9 s=1.3 E.=2
2.12)	Die Lehrperson ist auch außerhalb der einzelnen Sitzungen gut ansprechbar.	<div> <div>trifft nicht zu</div> <div> <div>0% 1.8% 5.4% 3.6% 7.1% 44.6% 37.5%</div> <div>trifft zu</div> </div> </div>	n=56 mw=6 s=1.2 E.=16
2.13)	Die Lehrperson ist im Umgang mit den Studierenden fair.	<div> <div>trifft nicht zu</div> <div> <div>0% 0% 0% 2.9% 5.8% 20.3% 71%</div> <div>trifft zu</div> </div> </div>	n=69 mw=6.6 s=0.7 E.=3
2.14)	Ich bereite mich für die LV regelmäßig vor oder nach.	<div> <div>trifft nicht zu</div> <div> <div>11.4% 15.7% 11.4% 31.4% 15.7% 8.6% 5.7%</div> <div>trifft zu</div> </div> </div>	n=70 mw=3.7 s=1.7 E.=3
2.15)	Mein Arbeitsaufwand ist gemessen an den vergebenen Credits	<div> <div>viel zu gering</div> <div> <div>0% 2.7% 4.1% 87.7% 5.5% 0% 0%</div> <div>viel zu hoch</div> </div> </div>	n=73 mw=4 s=0.5
2.16)	Das inhaltliche Niveau der LV erscheint mir	<div> <div>viel zu gering</div> <div> <div>2.7% 1.4% 11% 82.2% 2.7% 0% 0%</div> <div>viel zu hoch</div> </div> </div>	n=73 mw=3.8 s=0.6
2.17)	In einem Gesamturteil bewerte ich die LV als	<div> <div>sehr schlecht</div> <div> <div>0% 4.3% 5.7% 8.6% 20% 40% 21.4%</div> <div>sehr gut</div> </div> </div>	n=70 mw=5.5 s=1.3

3. Möglichkeit für Fragen der Fakultät

3.1)	Die angegebene Literatur ist problemlos zugänglich.	<div> <div>trifft nicht zu</div> <div> <div>1.5% 1.5% 8.8% 5.9% 11.8% 26.5% 44.1%</div> <div>trifft zu</div> </div> </div>	n=68 mw=5.8 s=1.5 E.=4
3.2)	Die angegebene Literatur ist für das Erstellen des Referats passend und nützlich.	<div> <div>trifft nicht zu</div> <div> <div>0% 2.9% 1.4% 1.4% 4.3% 20.3% 69.6%</div> <div>trifft zu</div> </div> </div>	n=69 mw=6.5 s=1.1 E.=2
3.3)	Die Sitzungen enden weder zu früh noch zu spät.	<div> <div>trifft nicht zu</div> <div> <div>0% 0% 4.3% 5.7% 5.7% 22.9% 61.4%</div> <div>trifft zu</div> </div> </div>	n=70 mw=6.3 s=1.1 E.=2
3.4)	Der Inhalt eines jeden Vortrags wird diskutiert und rekapituliert.	<div> <div>trifft nicht zu</div> <div> <div>0% 2.8% 7% 8.5% 16.9% 32.4% 32.4%</div> <div>trifft zu</div> </div> </div>	n=71 mw=5.7 s=1.4

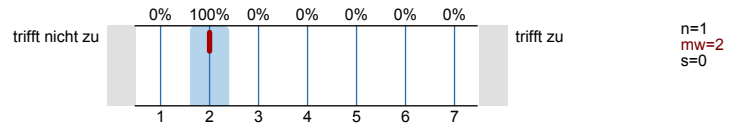
3.5) Zu den Vorträgen gibt es ein ausreichendes Feedback.



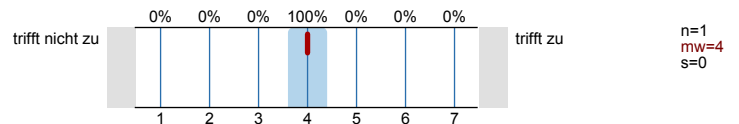
4. Möglichkeit für frei formulierte Fragen der Lehrperson

Wenn die Lehrperson zusätzlich Fragen an Sie stellen möchte, können untenstehende Felder für die Beantwortung genutzt werden. Fragen (1) bis (3) werden von der Lehrperson bekannt gegeben (auf Tafel, Folie, Zusatzblatt ...).

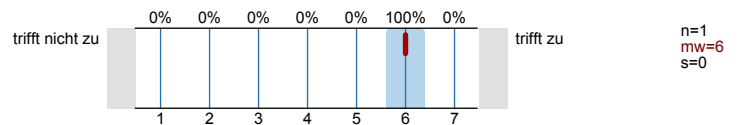
4.1) Frage 1 der Lehrperson



4.2) Frage 2 der Lehrperson

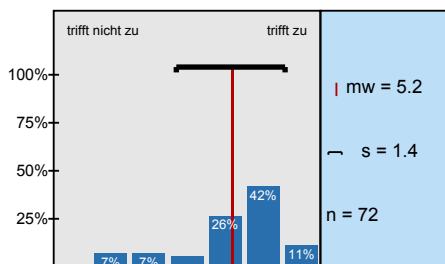


4.3) Frage 3 der Lehrperson

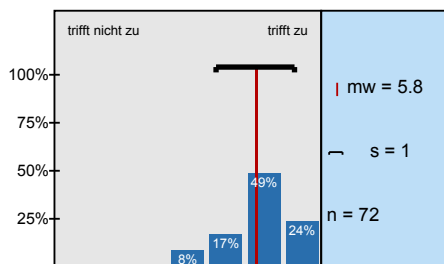


Histogramme zu den Skalafragen

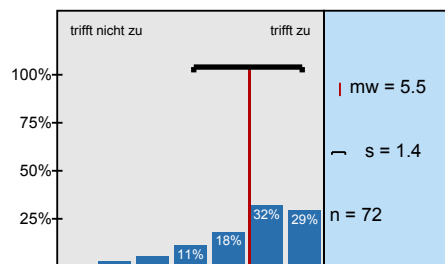
In dieser LV lerne ich viel.



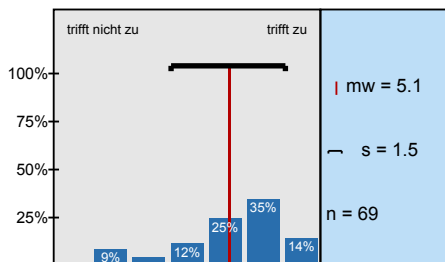
Die LV ist inhaltlich gut strukturiert.



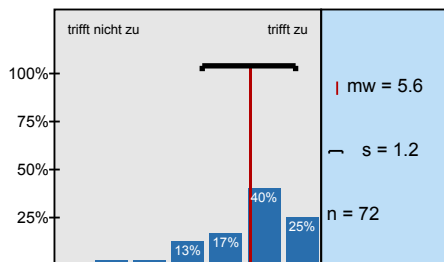
Die Lernziele wurden klar formuliert.



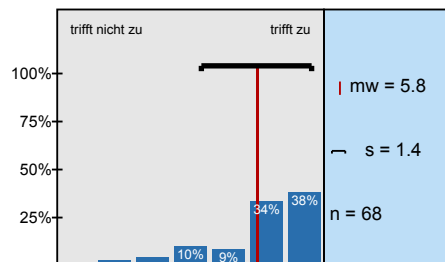
Die eingesetzten Lernhilfen (z.B. Skript, Angebote in StudIP, Literatur, Medien) sind für mich nützlich.



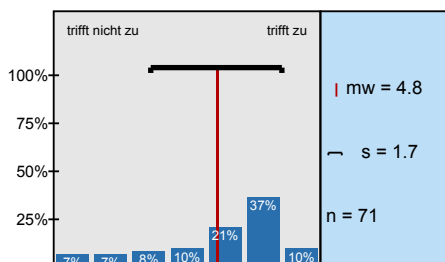
Die Lehr-/Lernformen der LV (z.B. Gruppen- u. Einzelübungen, mündliche u. schriftliche



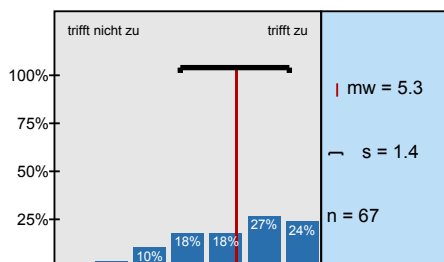
In einer der ersten Sitzungen wurden die Leistungsanforderungen deutlich gemacht.



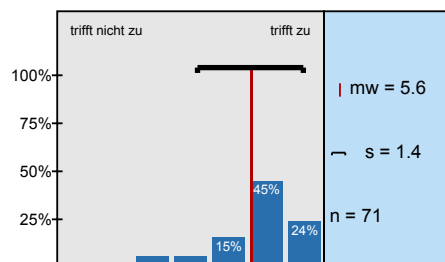
Die Lehrperson vergewissert sich, ob der in den jeweiligen Sitzungen behandelte Stoff von den



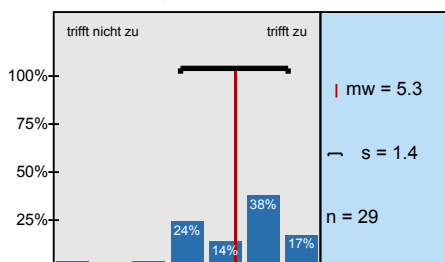
Studierende werden bei der Vor- und Nachbereitung von Referaten oder anderen Aufgaben gut betreut.



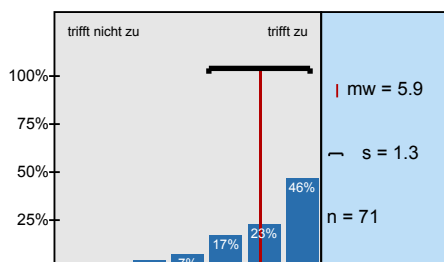
In der LV herrscht eine Atmosphäre, die mich zur aktiven Beteiligung anregt.



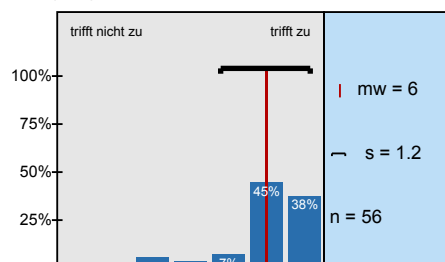
Die LV ist mit den anderen Veranstaltungen des Moduls inhaltlich abgestimmt.



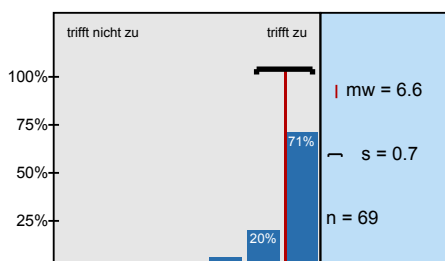
Die in der LV erworbenen Schlüsselkompetenzen schätze ich als nützlich für meinen späteren Beruf



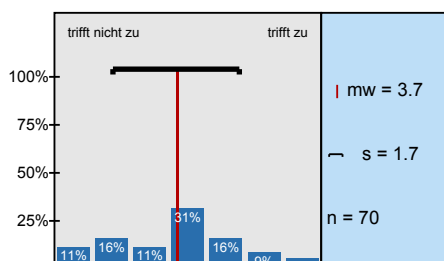
Die Lehrperson ist auch außerhalb der einzelnen Sitzungen gut ansprechbar.



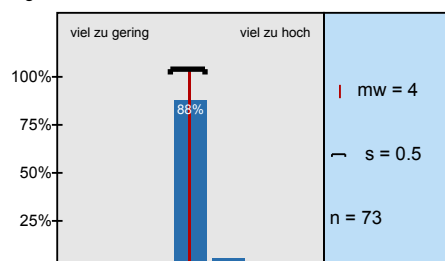
Die Lehrperson ist im Umgang mit den Studierenden fair.



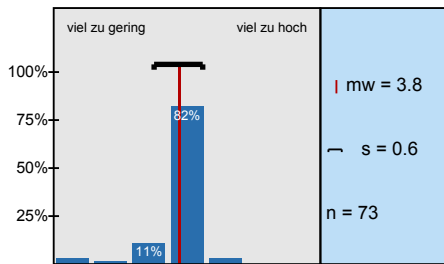
Ich bereite mich für die LV regelmäßig vor oder nach.



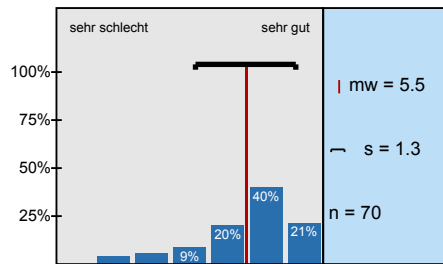
Mein Arbeitsaufwand ist gemessen an den vergebenen Credits



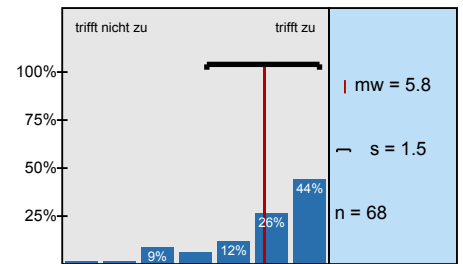
Das inhaltliche Niveau der LV erscheint mir



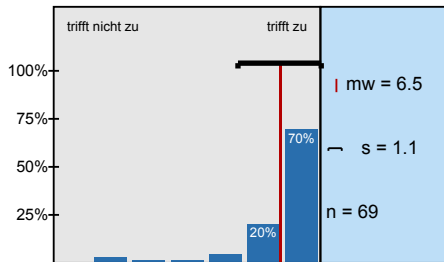
In einem Gesamturteil bewerte ich die LV als



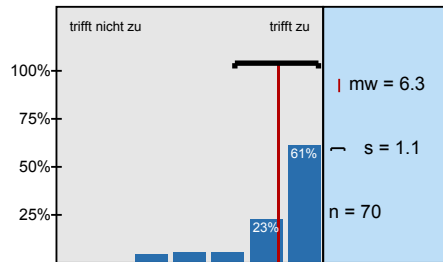
Die angegebene Literatur ist problemlos zugänglich.



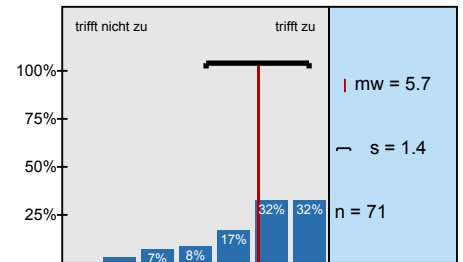
Die angegebene Literatur ist für das Erstellen des Referats passend und nützlich.



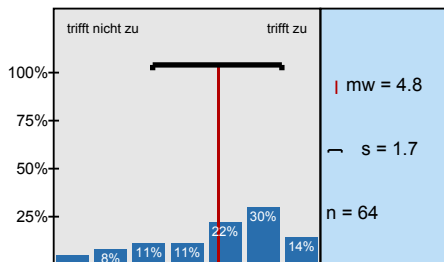
Die Sitzungen enden weder zu früh noch zu spät.



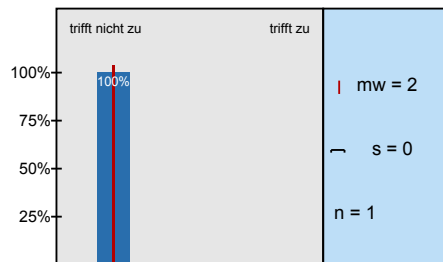
Der Inhalt eines jeden Vortrags wird diskutiert und rekapituliert.



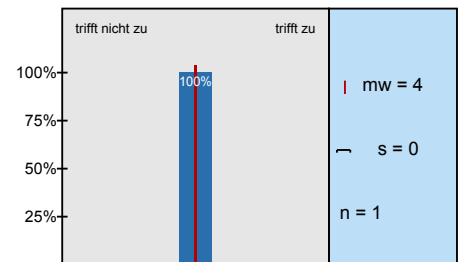
Zu den Vorträgen gibt es ein ausreichendes Feedback.



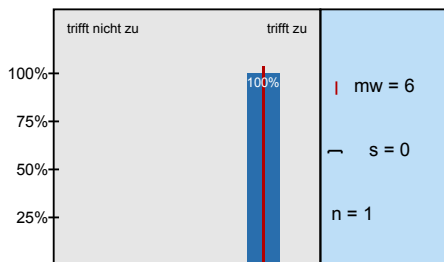
Frage 1 der Lehrperson



Frage 2 der Lehrperson



Frage 3 der Lehrperson



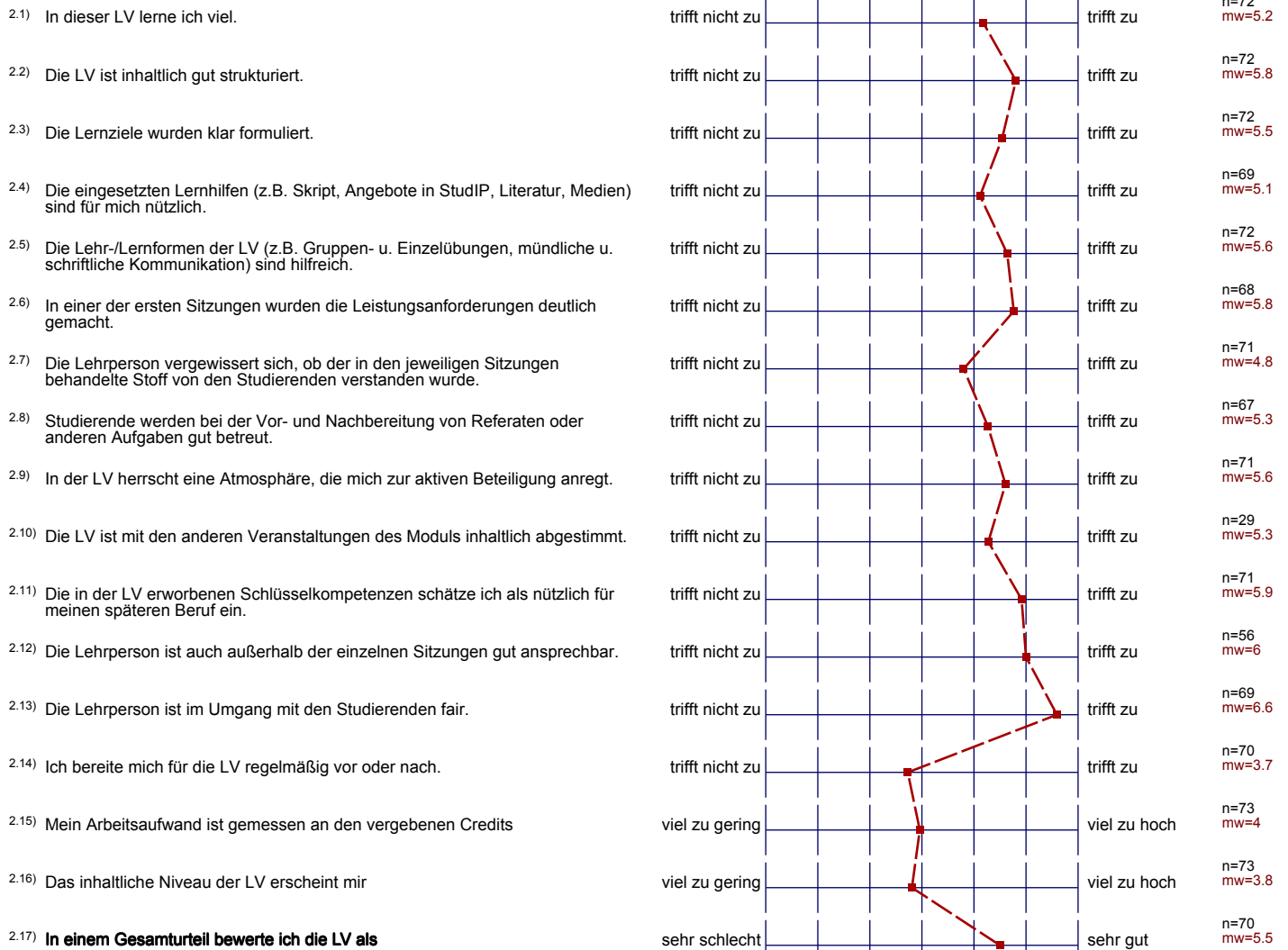
Profillinie



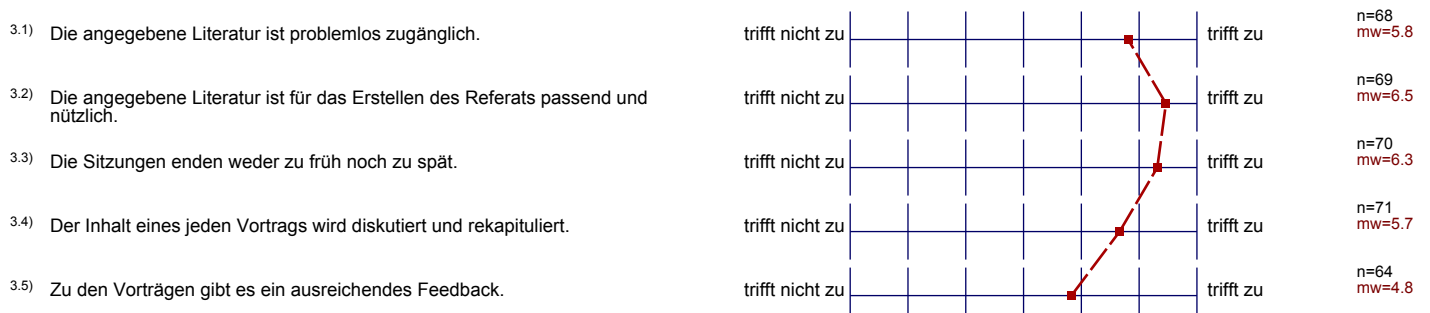
Zusammenstellung:

WS2011/12_MED_FD_SE(13LV)

2. Fragen zur Lehrveranstaltung (LV)



3. Möglichkeit für Fragen der Fakultät



4. Möglichkeit für frei formulierte Fragen der Lehrperson

4.1) Frage 1 der Lehrperson

trifft nicht zu



trifft zu

n=1
mw=2

4.2) Frage 2 der Lehrperson

trifft nicht zu

trifft zu

n=1
mw=4

4.3) Frage 3 der Lehrperson

trifft nicht zu

trifft zu

n=1
mw=6