

Auswertungsteil der geschlossenen Fragen

Legende

Fragetext



1. Fragen zu Studium und Person

1.1) Mein angestrebter Abschluss in diesem Studiengang ist

Bachelor	<input type="text"/>	98.8%	n=321
Master	<input type="text"/>	1.2%	
Diplom	<input type="text"/>	0%	
Magister	<input type="text"/>	0%	
1.Staatsexam.	<input type="text"/>	0%	
Kirchl. Examen	<input type="text"/>	0%	
Promotion	<input type="text"/>	0%	
(Gasthörer)	<input type="text"/>	0%	
andere	<input type="text"/>	0%	

1.2) Ich studiere im (FS = Fachsemester)

1./2. FS	<input type="text"/>	26.7%	n=318
3./4. FS	<input type="text"/>	46.2%	
5./6. FS	<input type="text"/>	23.3%	
7.-10. FS	<input type="text"/>	3.8%	
11.-14. FS	<input type="text"/>	0%	
>14. FS	<input type="text"/>	0%	

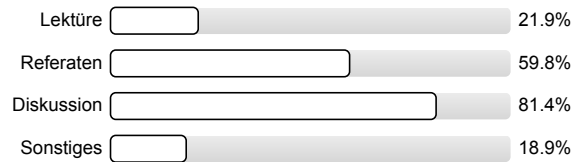
1.3) Die Lehrveranstaltung ist für mich

Pflicht	<input type="text"/>	90.5%	n=315
Wahlpflicht	<input type="text"/>	8.9%	
frei gewählt	<input type="text"/>	0.6%	

1.4) Ich habe diese Veranstaltung als Schlüsselkompetenz-Angebot gewählt.

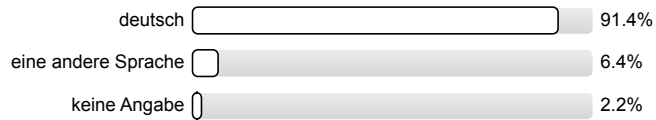
ja	<input type="text"/>	3%	n=301
nein	<input type="text"/>	95%	
noch offen	<input type="text"/>	2%	

1.5) Die Veranstaltung besteht v.a. aus (Mehrfachnennung möglich)



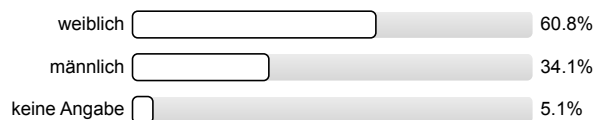
n=333

1.6) Meine Muttersprache ist



n=313

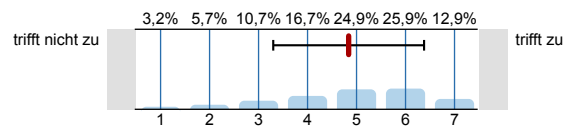
1.7) Mein Geschlecht ist



n=314

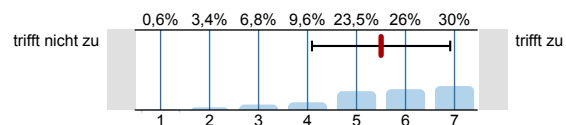
2. Fragen zur Lehrveranstaltung (LV)

2.1) In dieser LV lerne ich viel.



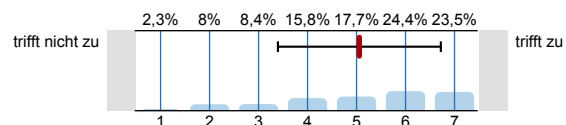
n=317
mw=4,8
s=1,5
E.=1

2.2) Die LV ist inhaltlich gut strukturiert.



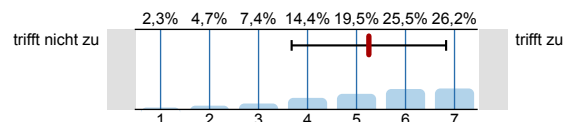
n=323
mw=5,5
s=1,4

2.3) Die Lernziele wurden klar formuliert.



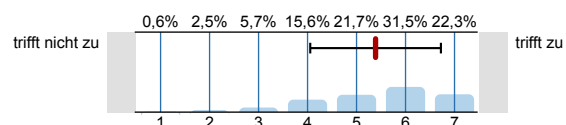
n=311
mw=5,1
s=1,7
E.=9

2.4) Die eingesetzten Lernhilfen (z.B. Skript, Angebote in StudIP, Literatur, Medien) sind für mich nützlich.



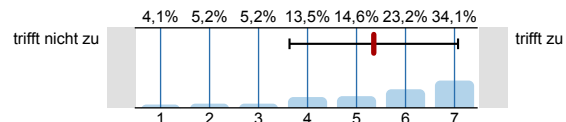
n=298
mw=5,3
s=1,6
E.=25

2.5) Die Lehr-/Lernformen der LV (z.B. Gruppen- u. Einzelübungen, mündliche u. schriftliche Kommunikation) sind hilfreich.



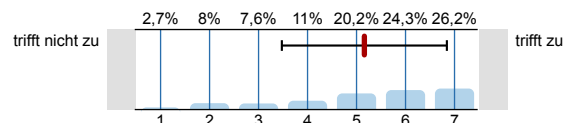
n=314
mw=5,4
s=1,3
E.=9

2.6) In einer der ersten Sitzungen wurden die Leistungsanforderungen deutlich gemacht.



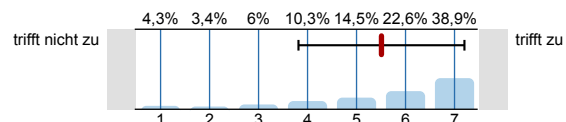
n=267
mw=5,4
s=1,7
E.=54

2.7) Die Lehrperson vergewissert sich, ob der in den jeweiligen Sitzungen behandelte Stoff von den Studierenden verstanden wurde.



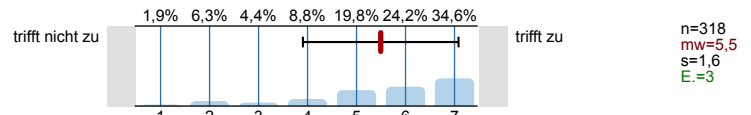
n=263
mw=5,2
s=1,7
E.=56

2.8) Studierende werden bei der Vor- und Nachbereitung von Referaten oder anderen Aufgaben gut betreut.

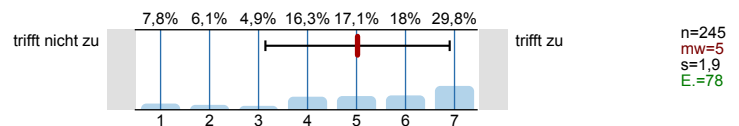


n=234
mw=5,5
s=1,7
E.=90

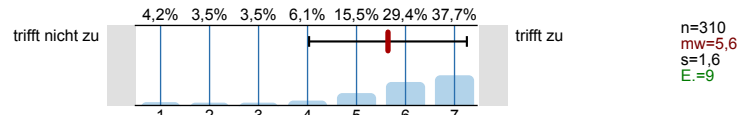
- 2.9) In der LV herrscht eine Atmosphäre, die mich zur aktiven Beteiligung anregt.



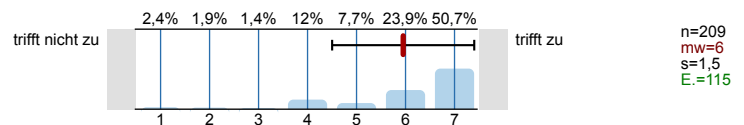
- 2.10) Die LV ist mit den anderen Veranstaltungen des Moduls inhaltlich abgestimmt.



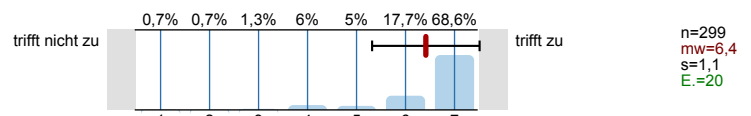
- 2.11) Die in der LV erworbenen Schlüsselkompetenzen schätze ich als nützlich für meinen späteren Beruf ein.



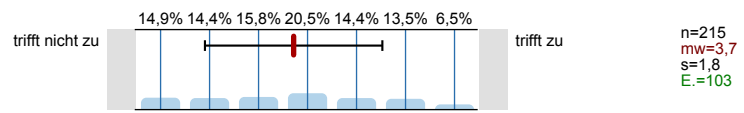
- 2.12) Die Lehrperson ist auch außerhalb der einzelnen Sitzungen gut ansprechbar.



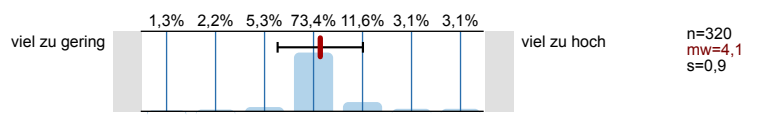
- 2.13) Die Lehrperson ist im Umgang mit den Studierenden fair.



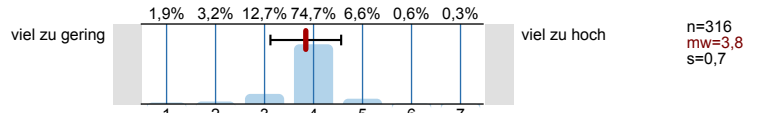
- 2.14) Ich bereite mich für die LV regelmäßig vor oder nach.



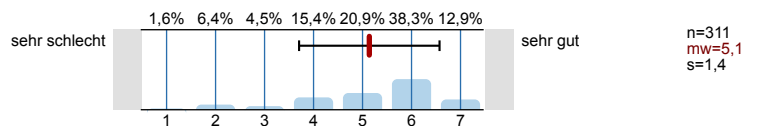
- 2.15) Mein Arbeitsaufwand ist gemessen an den vergebenen Credits



- 2.16) Das inhaltliche Niveau der LV erscheint mir

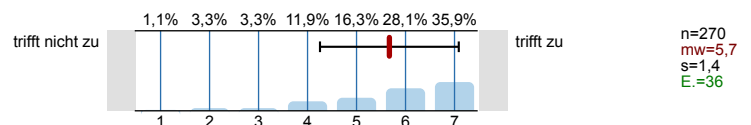


- 2.17) In einem Gesamturteil bewerte ich die LV als

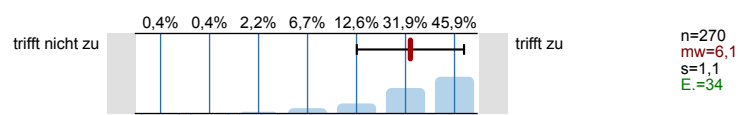


3. Möglichkeit für Fragen der Fakultät

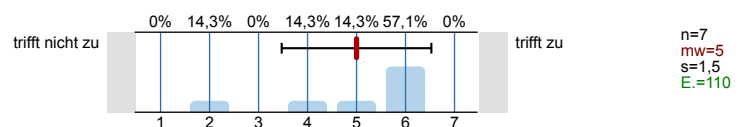
- 3.1) Die Lehrperson kann schwierige Sachverhalte gut erklären.



- 3.2) Die Lehrperson ist immer gut vorbereitet.

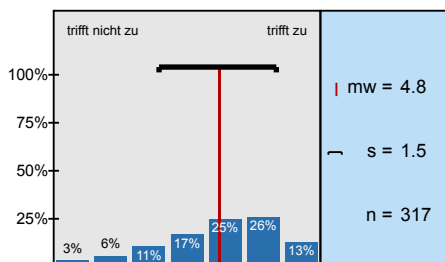


- 3.3) (Nur zu beantworten, falls Sie ein begleitendes Tutorium besucht haben)
Das Tutorium hat mir für den Erfolg dieser Lehrveranstaltung sehr geholfen.

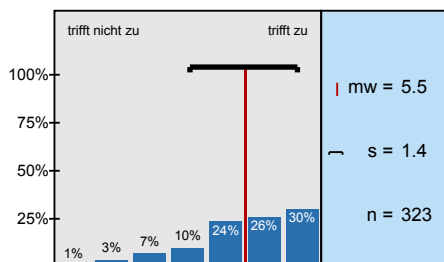


Histogramme zu den Skalafragen

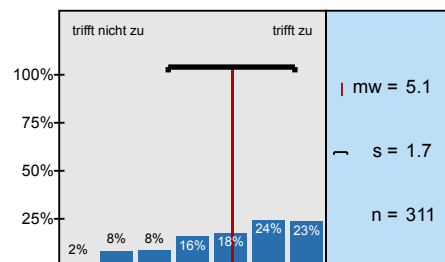
In dieser LV lerne ich viel.



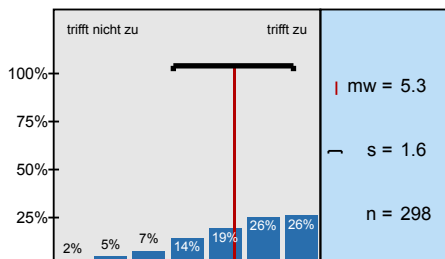
Die LV ist inhaltlich gut strukturiert.



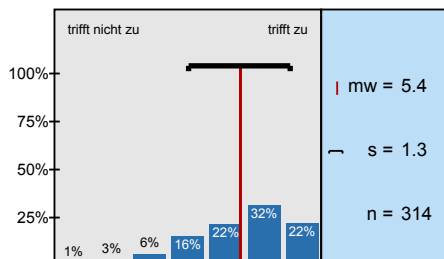
Die Lernziele wurden klar formuliert.



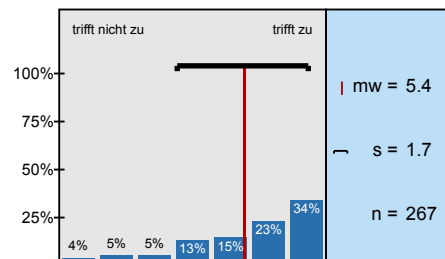
Die eingesetzten Lernhilfen (z.B. Skript, Angebote in StudIP, Literatur, Medien) sind für mich nützlich.



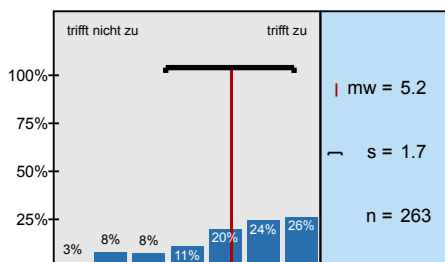
Die Lehr-/Lernformen der LV (z.B. Gruppen- u. Einzelübungen, mündliche u. schriftliche



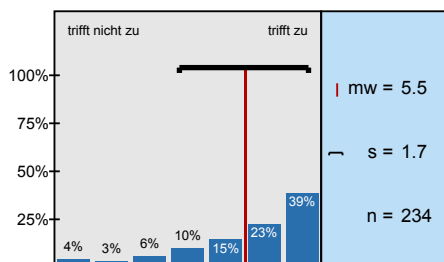
In einer der ersten Sitzungen wurden die Leistungsanforderungen deutlich gemacht.



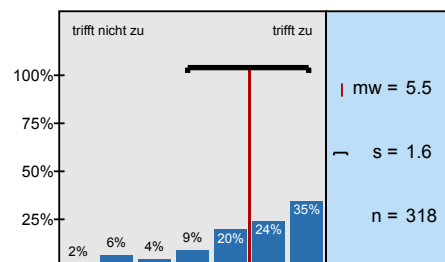
Die Lehrperson vergewissert sich, ob der in den jeweiligen Sitzungen behandelte Stoff von den



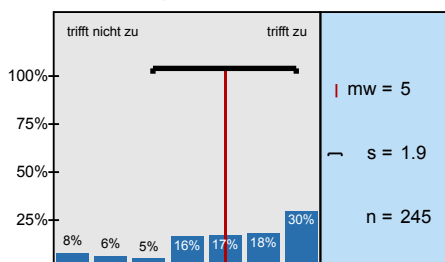
Studierende werden bei der Vor- und Nachbereitung von Referaten oder anderen Aufgaben gut betreut.



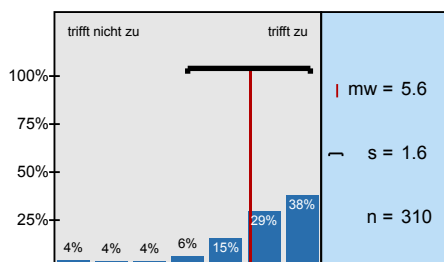
In der LV herrscht eine Atmosphäre, die mich zur aktiven Beteiligung anregt.



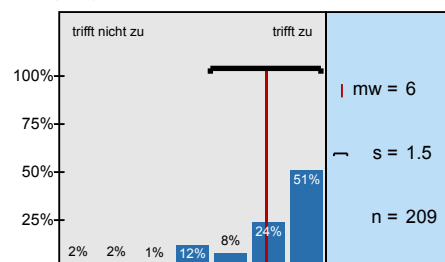
Die LV ist mit den anderen Veranstaltungen des Moduls inhaltlich abgestimmt.



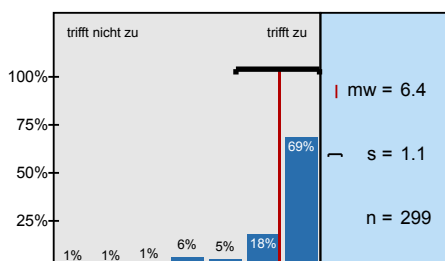
Die in der LV erworbenen Schlüsselkompetenzen schätze ich als nützlich für meinen späteren Beruf



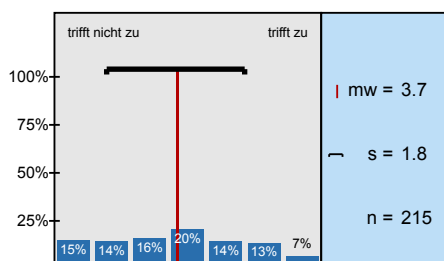
Die Lehrperson ist auch außerhalb der einzelnen Sitzungen gut ansprechbar.



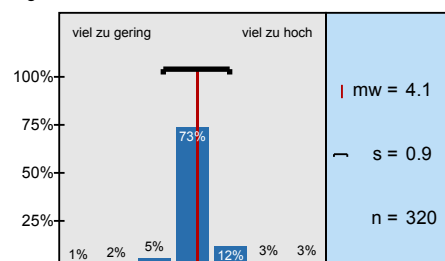
Die Lehrperson ist im Umgang mit den Studierenden fair.



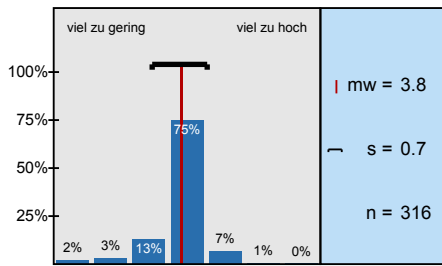
Ich bereite mich für die LV regelmäßig vor oder nach.



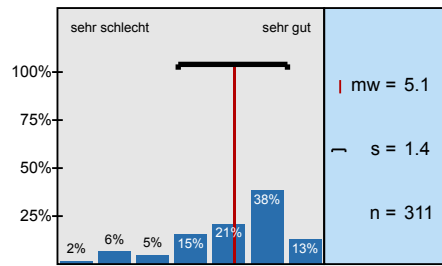
Mein Arbeitsaufwand ist gemessen an den vergebenen Credits



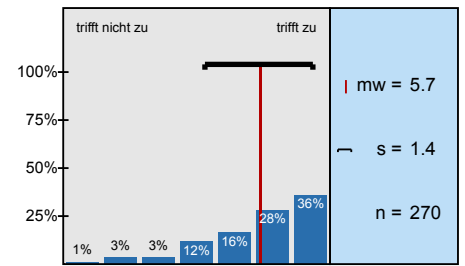
Das inhaltliche Niveau der LV erscheint mir



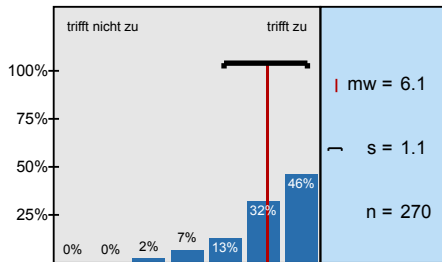
In einem Gesamturteil bewerte ich die LV als



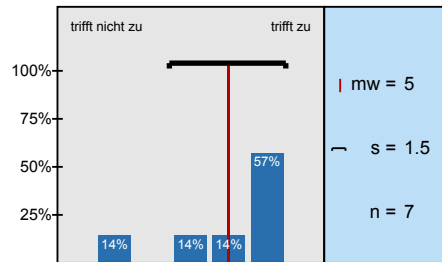
Die Lehrperson kann schwierige Sachverhalte gut erklären.



Die Lehrperson ist immer gut vorbereitet.



(Nur zu beantworten, falls Sie ein begleitendes Tutorium besucht haben)

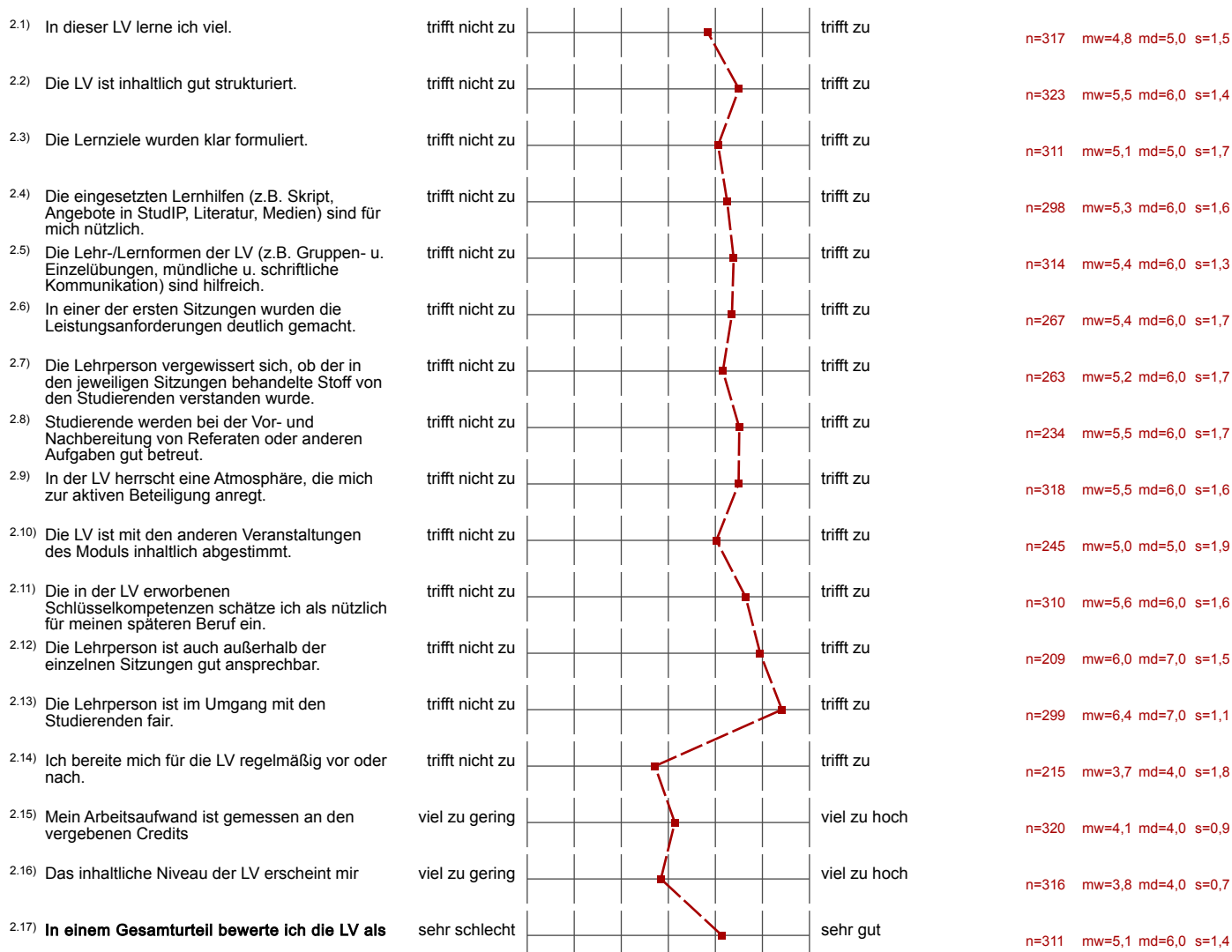


Profillinie

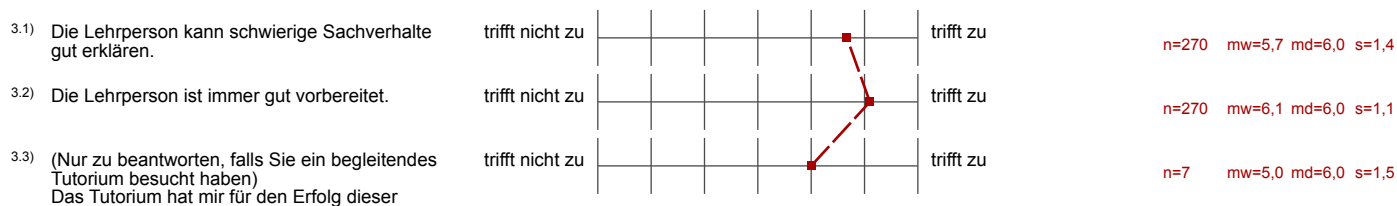
Zusammenstellung: 20141_2FBA_BW_SE_19LV

Verwendete Werte in der Profillinie: Mittelwert

2. Fragen zur Lehrveranstaltung (LV)



3. Möglichkeit für Fragen der Fakultät



(*) Hinweis: Wenn die Anzahl der Antworten auf eine Frage zu gering ist, wird für die Frage keine Auswertung angezeigt.