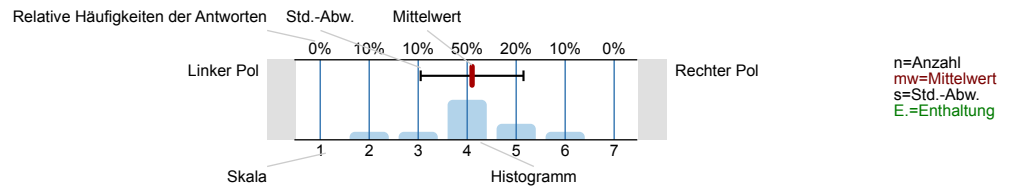


## Auswertungsteil der geschlossenen Fragen

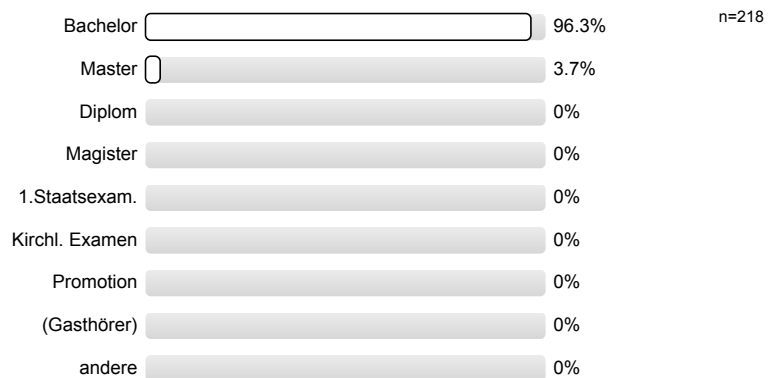
## Legende

Fragetext

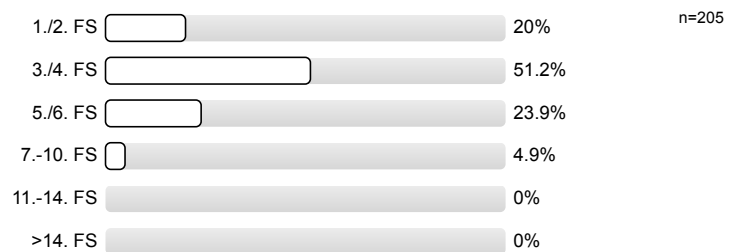


## 1. Fragen zu Studium und Person

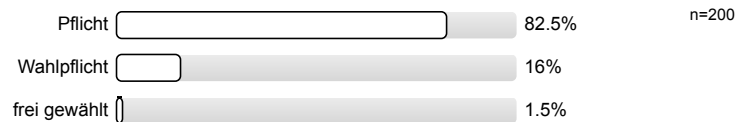
1.1) Mein angestrebter Abschluss in diesem Studiengang ist



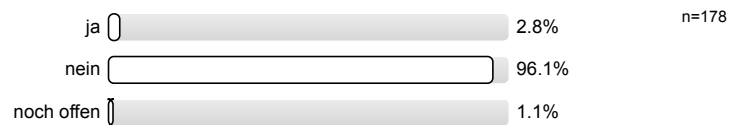
1.2) Ich studiere im (FS = Fachsemester)



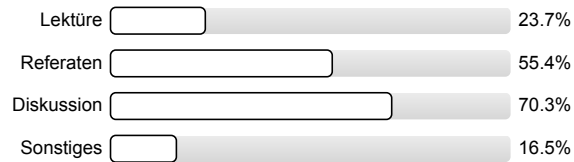
1.3) Die Lehrveranstaltung ist für mich



1.4) Ich habe diese Veranstaltung als Schlüsselkompetenz-Angebot gewählt.

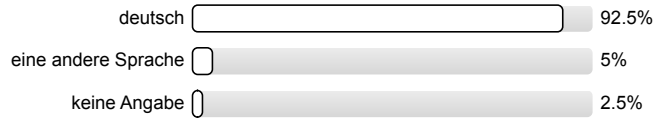


1.5) Die Veranstaltung besteht v.a. aus (Mehrfachnennung möglich)



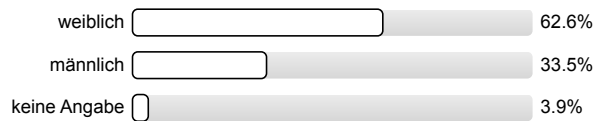
n=249

1.6) Meine Muttersprache ist



n=201

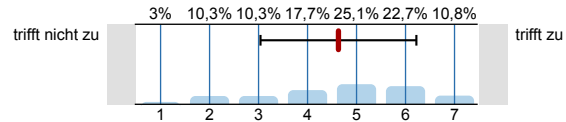
1.7) Mein Geschlecht ist



n=203

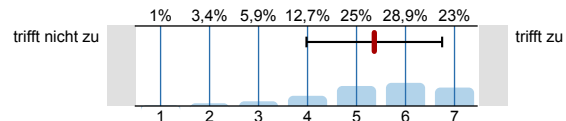
## 2. Fragen zur Lehrveranstaltung (LV)

2.1) In dieser LV lerne ich viel.



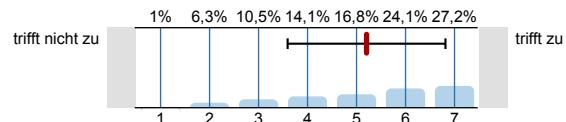
n=203  
mw=4,6  
s=1,6

2.2) Die LV ist inhaltlich gut strukturiert.



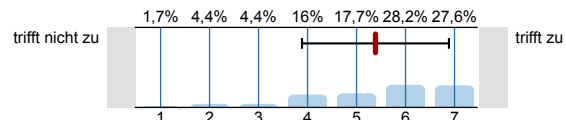
n=204  
mw=5,4  
s=1,4  
E.=1

2.3) Die Lernziele wurden klar formuliert.



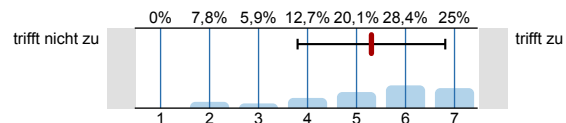
n=191  
mw=5,2  
s=1,6  
E.=14

2.4) Die eingesetzten Lernhilfen (z.B. Skript, Angebote in StudIP, Literatur, Medien) sind für mich nützlich.



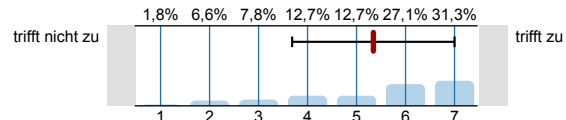
n=181  
mw=5,4  
s=1,5  
E.=23

2.5) Die Lehr-/Lernformen der LV (z.B. Gruppen- u. Einzelübungen, mündliche u. schriftliche Kommunikation) sind hilfreich.



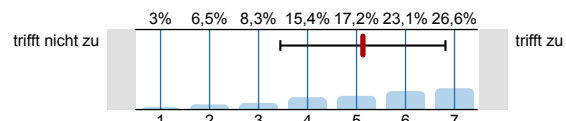
n=204  
mw=5,3  
s=1,5  
E.=2

2.6) In einer der ersten Sitzungen wurden die Leistungsanforderungen deutlich gemacht.



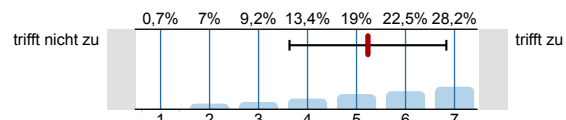
n=166  
mw=5,3  
s=1,7  
E.=37

2.7) Die Lehrperson vergewissert sich, ob der in den jeweiligen Sitzungen behandelte Stoff von den Studierenden verstanden wurde.



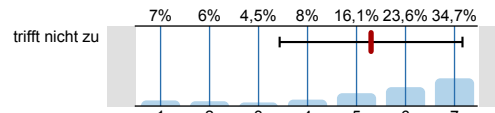
n=169  
mw=5,1  
s=1,7  
E.=31

2.8) Studierende werden bei der Vor- und Nachbereitung von Referaten oder anderen Aufgaben gut betreut.



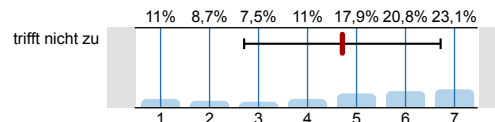
n=142  
mw=5,2  
s=1,6  
E.=62

2.9) In der LV herrscht eine Atmosphäre, die mich zur aktiven Beteiligung anregt.



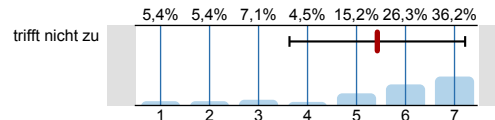
n=199  
mw=5,3  
s=1,9  
E.=4

2.10) Die LV ist mit den anderen Veranstaltungen des Moduls inhaltlich abgestimmt.



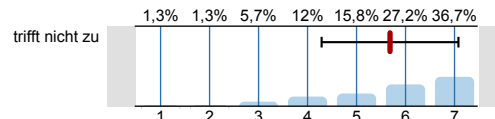
n=173  
mw=4,7  
s=2  
E.=67

2.11) Die in der LV erworbenen Schlüsselkompetenzen schätze ich als nützlich für meinen späteren Beruf ein.



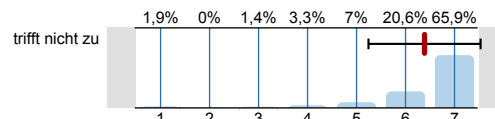
n=224  
mw=5,4  
s=1,8  
E.=17

2.12) Die Lehrperson ist auch außerhalb der einzelnen Sitzungen gut ansprechbar.



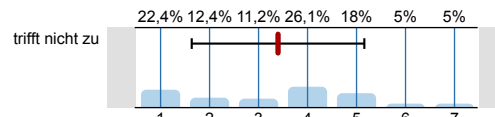
n=158  
mw=5,7  
s=1,4  
E.=82

2.13) Die Lehrperson ist im Umgang mit den Studierenden fair.



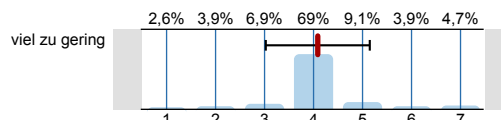
n=214  
mw=6,4  
s=1,1  
E.=24

2.14) Ich bereite mich für die LV regelmäßig vor oder nach.



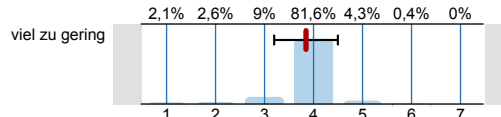
n=161  
mw=3,4  
s=1,8  
E.=73

2.15) Mein Arbeitsaufwand ist gemessen an den vergebenen Credits



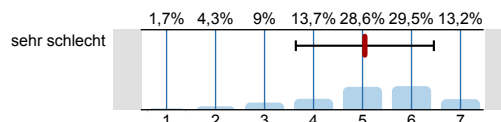
n=232  
mw=4,1  
s=1,1

2.16) Das inhaltliche Niveau der LV erscheint mir



n=234  
mw=3,8  
s=0,7

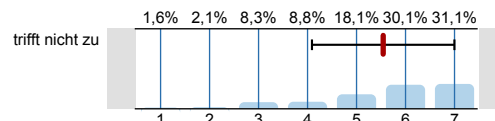
2.17) In einem Gesamturteil bewerte ich die LV als



n=234  
mw=5  
s=1,4

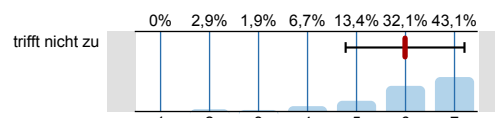
### 3. Möglichkeit für Fragen der Fakultät

3.1) Die Lehrperson kann schwierige Sachverhalte gut erklären.



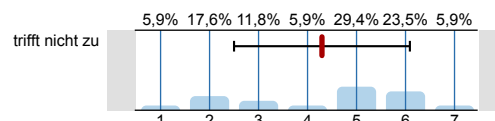
n=193  
mw=5,5  
s=1,5  
E.=34

3.2) Die Lehrperson ist immer gut vorbereitet.



n=209  
mw=6  
s=1,2  
E.=24

3.3) (Nur zu beantworten, falls Sie ein begleitendes Tutorium besucht haben)  
Das Tutorium hat mir für den Erfolg dieser Lehrveranstaltung sehr geholfen.

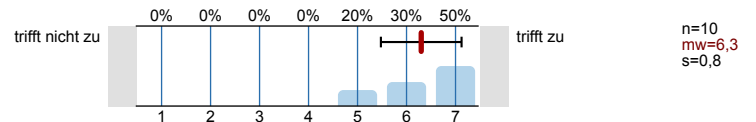


n=17  
mw=4,3  
s=1,8  
E.=100

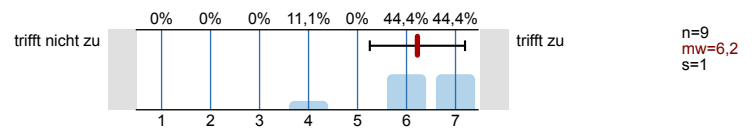
### 4. Möglichkeit für frei formulierte Fragen der Lehrperson

Wenn die Lehrperson zusätzlich Fragen an Sie stellen möchte, können untenstehende Felder für die Beantwortung genutzt werden. Fragen (1) bis (3) werden von der Lehrperson bekannt gegeben (auf Tafel, Folie, Zusatzblatt ...).

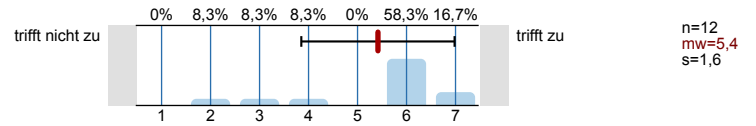
4.1) Frage 1 der Lehrperson



4.2) Frage 2 der Lehrperson

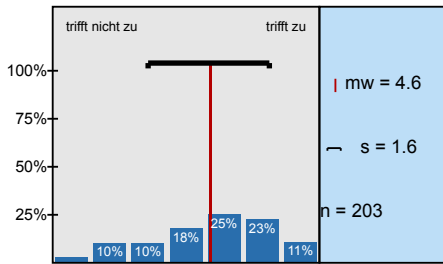


4.3) Frage 3 der Lehrperson

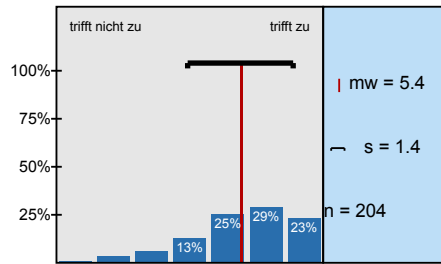


## Histogramme zu den Skalafragen

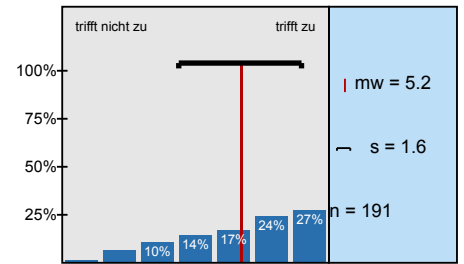
In dieser LV lerne ich viel.



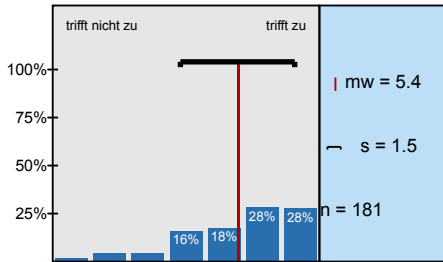
Die LV ist inhaltlich gut strukturiert.



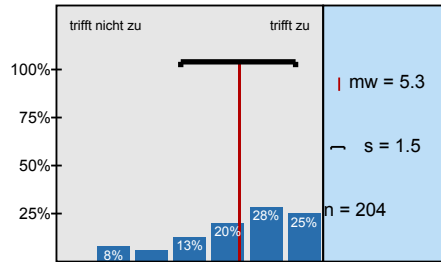
Die Lernziele wurden klar formuliert.



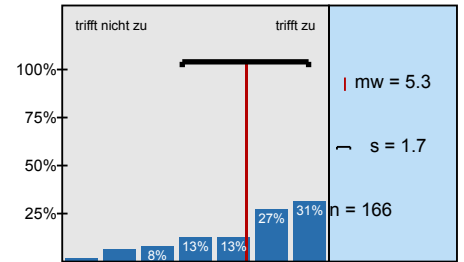
Die eingesetzten Lernhilfen (z.B. Skript, Angebote in StudIP, Literatur, Medien) sind für mich nützlich.



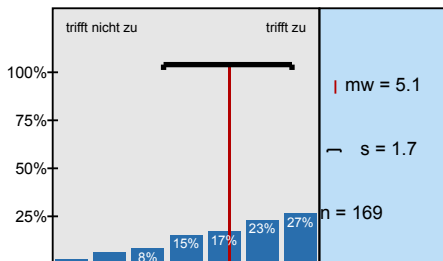
Die Lehr-/Lernformen der LV (z.B. Gruppen- u. Einzelübungen, mündliche u. schriftliche



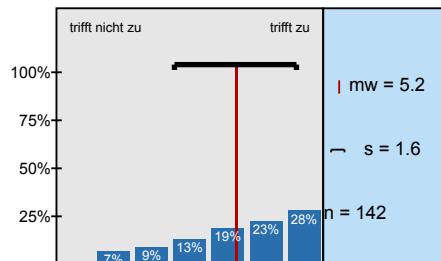
In einer der ersten Sitzungen wurden die Leistungsanforderungen deutlich gemacht.



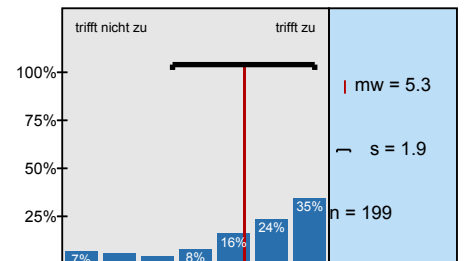
Die Lehrperson vergewissert sich, ob der in den jeweiligen Sitzungen behandelte Stoff von den



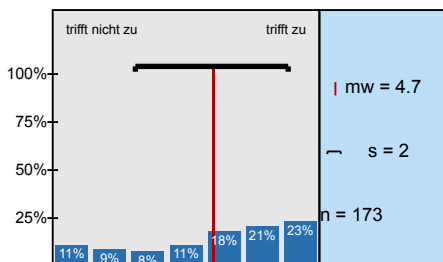
Studierende werden bei der Vor- und Nachbereitung von Referaten oder anderen Aufgaben gut betreut.



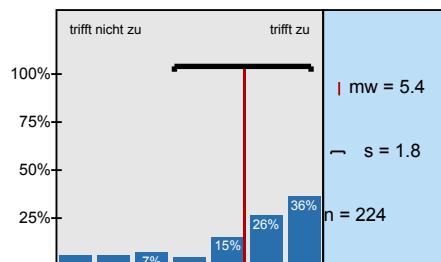
In der LV herrscht eine Atmosphäre, die mich zur aktiven Beteiligung anregt.



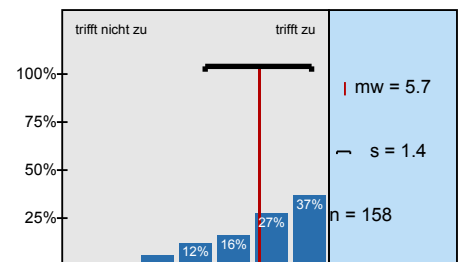
Die LV ist mit den anderen Veranstaltungen des Moduls inhaltlich abgestimmt.



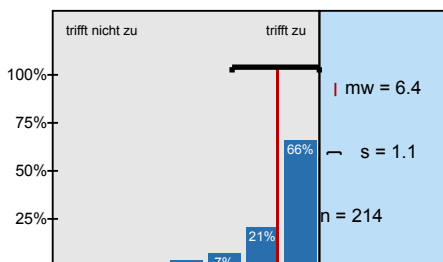
Die in der LV erworbenen Schlüsselkompetenzen schätze ich als nützlich für meinen späteren Beruf



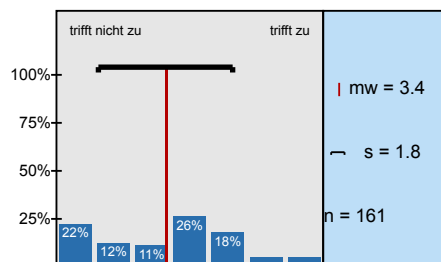
Die Lehrperson ist auch außerhalb der einzelnen Sitzungen gut ansprechbar.



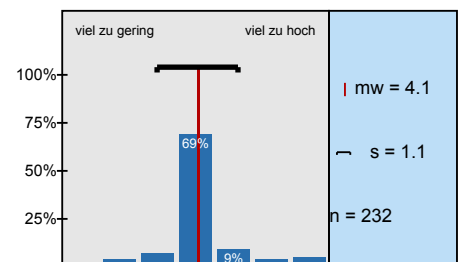
Die Lehrperson ist im Umgang mit den Studierenden fair.



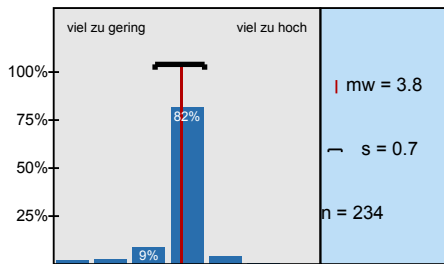
Ich bereite mich für die LV regelmäßig vor oder nach.



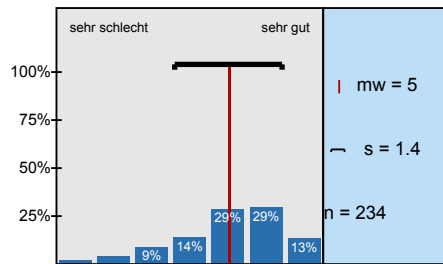
Mein Arbeitsaufwand ist gemessen an den vergebenen Credits



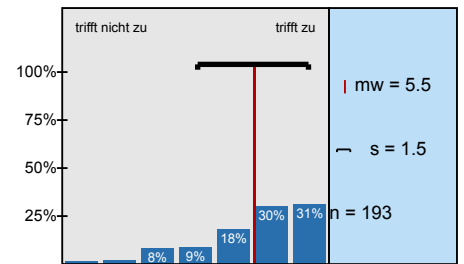
Das inhaltliche Niveau der LV erscheint mir



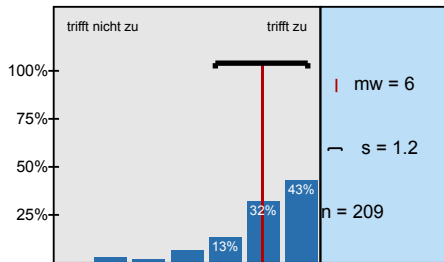
In einem Gesamturteil bewerte ich die LV als



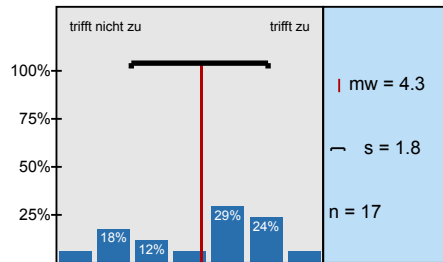
Die Lehrperson kann schwierige Sachverhalte gut erklären.



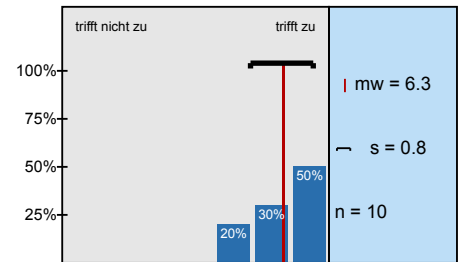
Die Lehrperson ist immer gut vorbereitet.



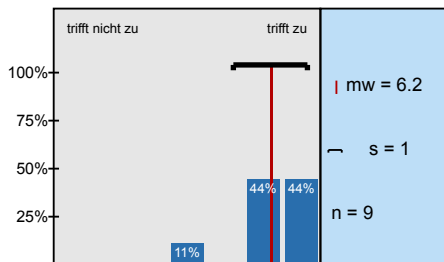
(Nur zu beantworten, falls Sie ein begleitendes Tutorium besucht haben)



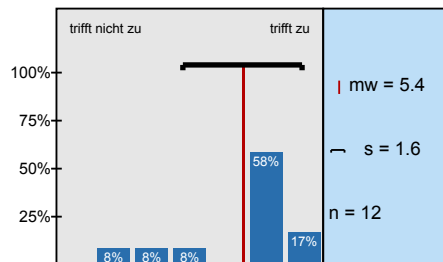
Frage 1 der Lehrperson



Frage 2 der Lehrperson



Frage 3 der Lehrperson

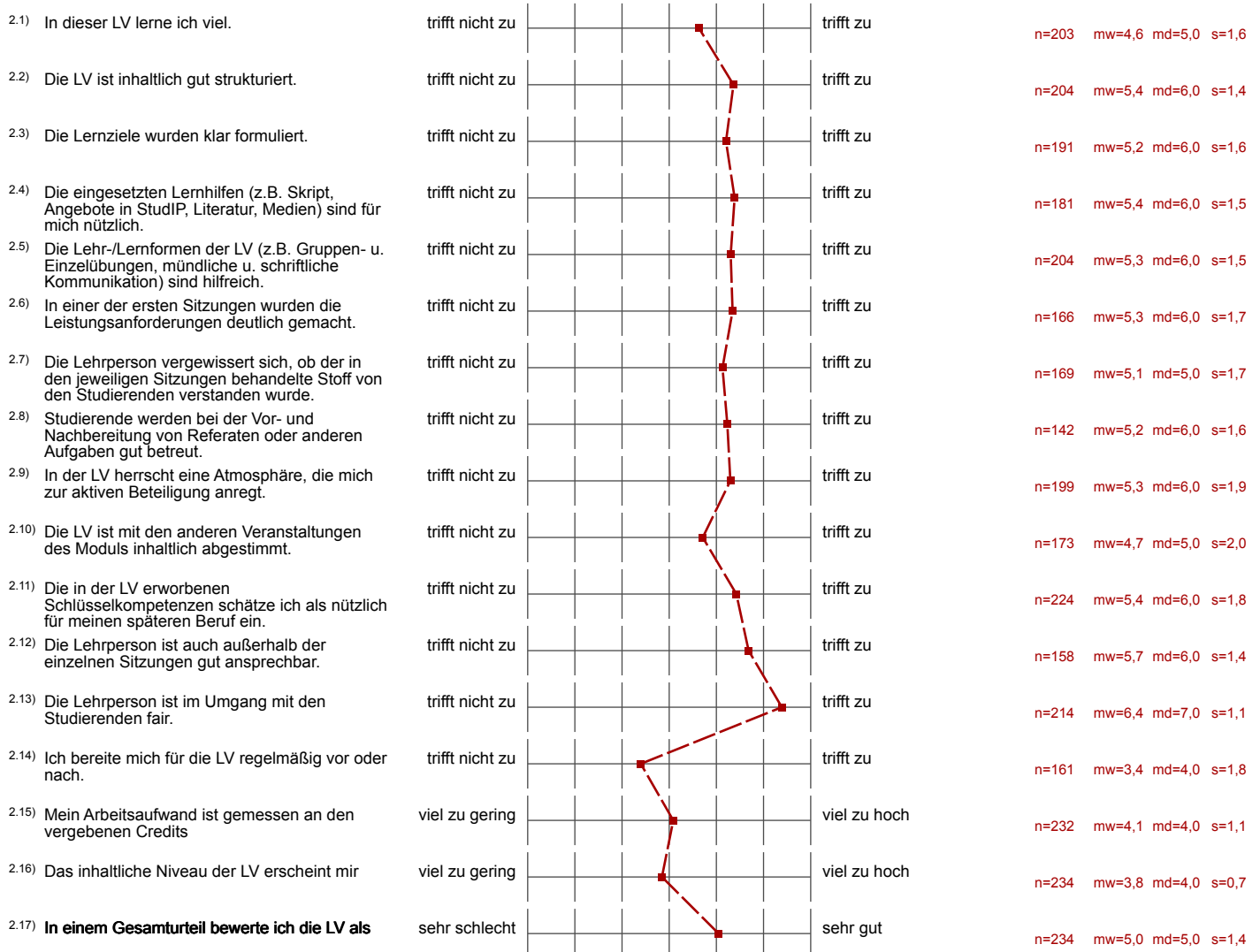


# Profillinie

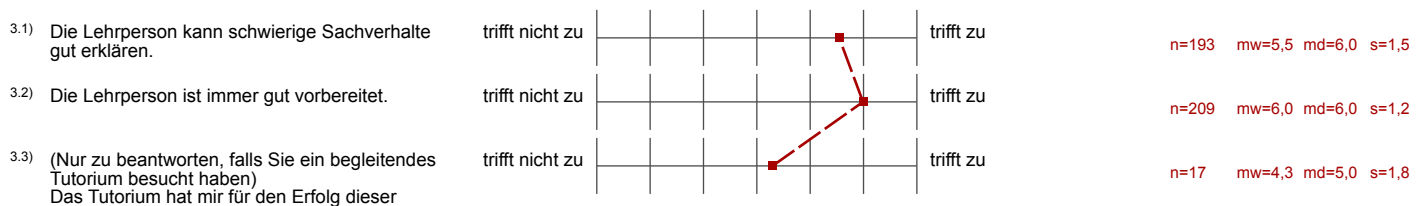
Zusammenstellung: 20122\_BA\_BW\_SE(17LV)

Verwendete Werte in der Profillinie: Mittelwert

## 2. Fragen zur Lehrveranstaltung (LV)

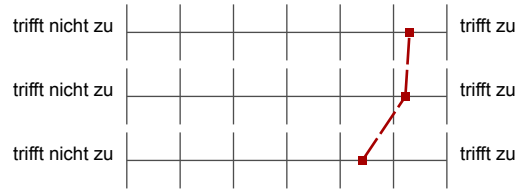


## 3. Möglichkeit für Fragen der Fakultät



#### 4. Möglichkeit für frei formulierte Fragen der Lehrperson

4.1) Frage 1 der Lehrperson



n=10 mw=6,3 md=6,5 s=0,8

4.2) Frage 2 der Lehrperson



n=9 mw=6,2 md=6,0 s=1,0

4.3) Frage 3 der Lehrperson



n=12 mw=5,4 md=6,0 s=1,6