

20211_Geo_VL_13LV

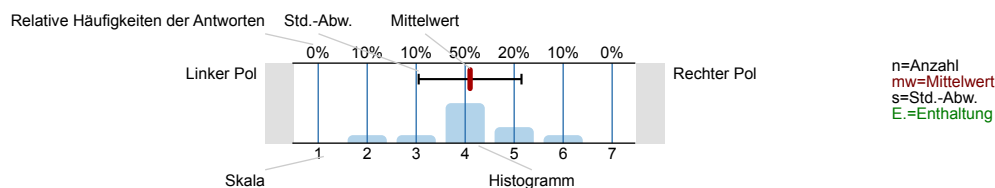
Erfasste Fragebögen = 203



Auswertungsteil der geschlossenen Fragen

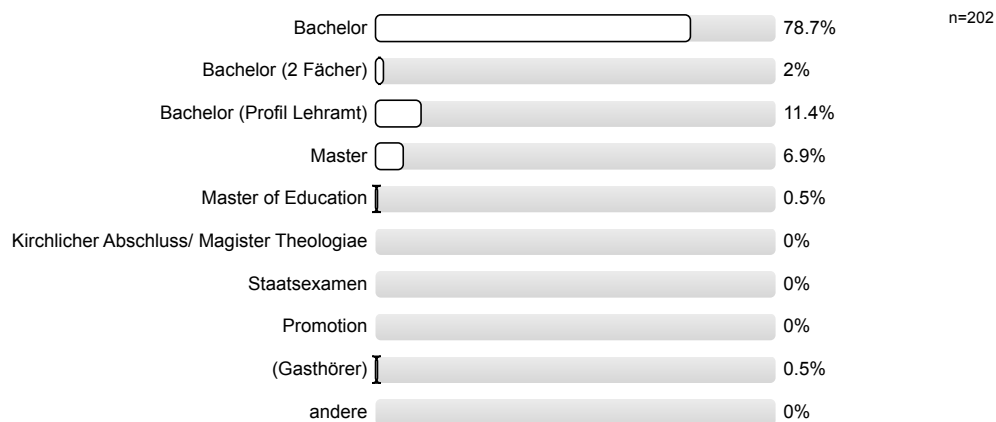
Legende

Fragetext



1. Fragen zu Studium und Person

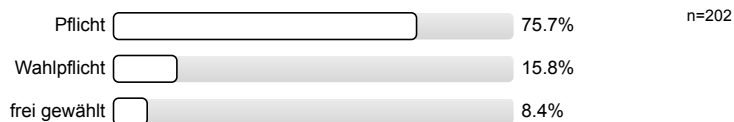
1.1) Mein angestrebter Abschluss in diesem Studiengang ist



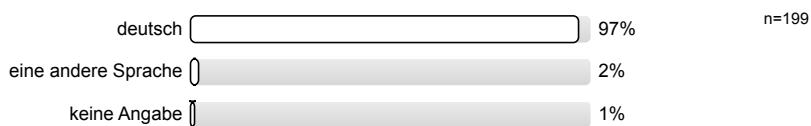
1.2) Ich studiere im (FS=Fachsemester)



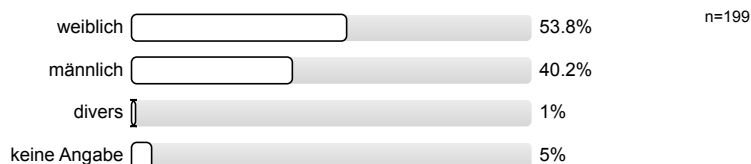
1.3) Die Lehrveranstaltung ist für mich



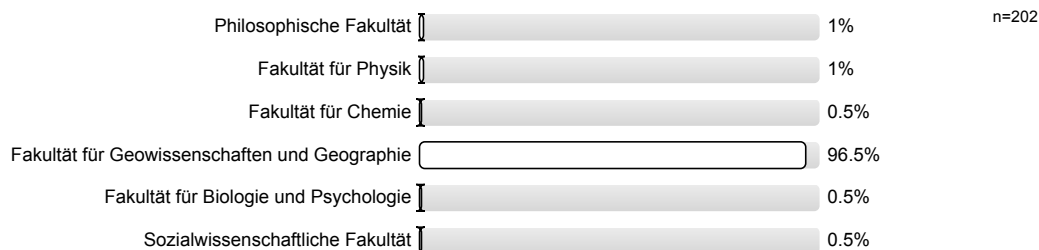
1.4) Meine Muttersprache ist



1.5) Mein Geschlecht ist

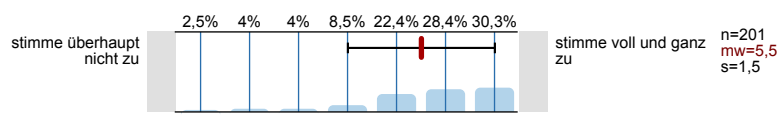


1.6) Diese Veranstaltung wird von folgender Fakultät angeboten (gemäß Fragebogenkopf)

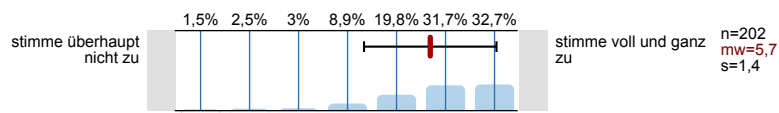


2. Fragen zur Lehrveranstaltung

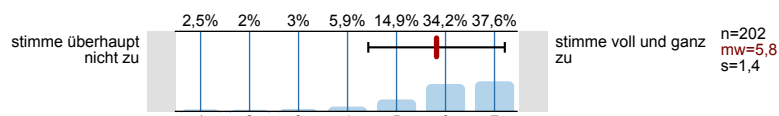
2.1) Die Vorlesung hat mein Interesse an dem Thema gefördert.



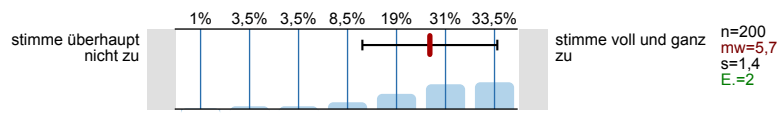
2.2) In dieser Vorlesung lerne ich viel.



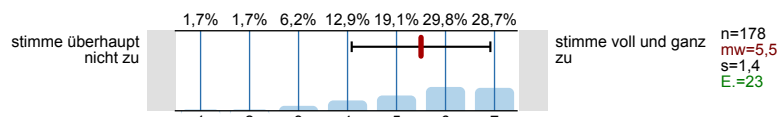
2.3) Die Vorlesung ist inhaltlich gut strukturiert.



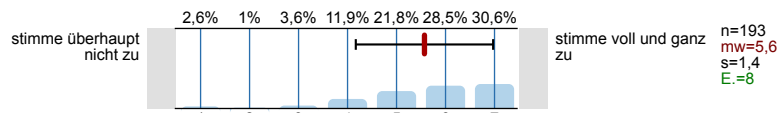
2.4) Die Lernziele wurden klar formuliert.



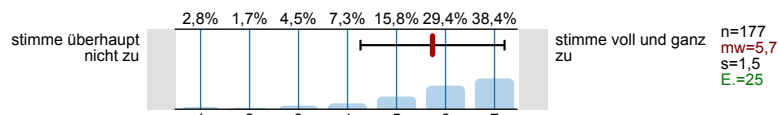
2.5) Die eingesetzten Lernhilfen sind für mich nützlich.



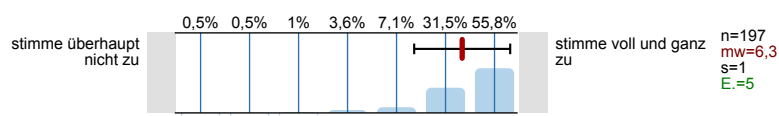
2.6) An einem der ersten Vorlesungstermine wurden die Leistungsanforderungen deutlich gemacht.



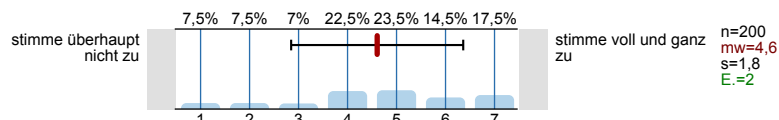
2.7) Die Vorlesung ist mit den anderen Veranstaltungen des Moduls inhaltlich abgestimmt.



2.8) Die Lehrperson ist im Umgang mit den Studierenden fair.



- 2.9) Ich bereite mich für die Vorlesung regelmäßig vor oder nach.



3. Spezifische Fragen zur Lehrveranstaltung

- 3.1) Die Lehrveranstaltung findet ...

... ausschließlich in Präsenz ohne ergänzende digitale Lehr- und Lernangebote statt.	<input type="checkbox"/>	0.5%	n=203
... in Präsenz mit ergänzenden digitalen Lehr- und Lernangeboten statt.	<input type="checkbox"/>	2.5%	
... hybrid, als eine Mischung aus Präsenzterminen und Terminen in rein digitaler Form, statt.	<input type="checkbox"/>	13.3%	
... als rein digitale Lehrveranstaltung ohne Präsenzanteile statt.	<input type="checkbox"/>	83.7%	

4. Die Lehrveranstaltung findet ausschließlich in Präsenz ohne ergänzende digitale Lehr- und Lernangebote statt.

Wie zufrieden sind Sie in dieser Veranstaltung im Hinblick auf ...

4.1) ... die Möglichkeiten zur Interaktion mit der*dem Lehrenden?	Es wird keine Auswertung angezeigt, da die Anzahl der Antworten den Mindestrücklauf von sechs nicht erreicht hat. No evaluation is displayed because the number of responses did not reach the minimum response rate of six.
4.2) ... die Möglichkeiten der Interaktion mit Kommiliton*innen?	Es wird keine Auswertung angezeigt, da die Anzahl der Antworten den Mindestrücklauf von sechs nicht erreicht hat. No evaluation is displayed because the number of responses did not reach the minimum response rate of six.
4.3) ... die Möglichkeiten, die Lernziele zu erreichen?	Es wird keine Auswertung angezeigt, da die Anzahl der Antworten den Mindestrücklauf von sechs nicht erreicht hat. No evaluation is displayed because the number of responses did not reach the minimum response rate of six.

5. Die Lehrveranstaltung findet in Präsenz mit ergänzenden digitalen Lehr- und Lernangeboten statt.

5.1) Welche(s) ergänzende(n) digitale(n) Lehrformat(e) wurde(n) in dieser Lehrveranstaltung genutzt?	Es wird keine Auswertung angezeigt, da die Anzahl der Antworten den Mindestrücklauf von sechs nicht erreicht hat. No evaluation is displayed because the number of responses did not reach the minimum response rate of six.
5.2) Welche Formen der digitalen Kommunikation kamen zur Anwendung? (Mehrfachnennung möglich)	Es wird keine Auswertung angezeigt, da die Anzahl der Antworten den Mindestrücklauf von sechs nicht erreicht hat. No evaluation is displayed because the number of responses did not reach the minimum response rate of six.

Wie zufrieden sind Sie mit den Möglichkeiten zur Kommunikation im Hinblick auf ...

5.3) ... die Möglichkeiten zur Interaktion mit der*dem Lehrenden?	Es wird keine Auswertung angezeigt, da die Anzahl der Antworten den Mindestrücklauf von sechs nicht erreicht hat. No evaluation is displayed because the number of responses did not reach the minimum response rate of six.
5.4) ... die Möglichkeiten der Interaktion mit Kommiliton*innen?	Es wird keine Auswertung angezeigt, da die Anzahl der Antworten den Mindestrücklauf von sechs nicht erreicht hat. No evaluation is displayed because the number of responses did not reach the minimum response rate of six.
5.5) ... die Antwortzeiten?	Es wird keine Auswertung angezeigt, da die Anzahl der Antworten den Mindestrücklauf von sechs nicht erreicht hat. No evaluation is displayed because the number of responses did not reach the minimum response rate of six.
5.6) ... Barrierefreiheit?	Es wird keine Auswertung angezeigt, da die Anzahl der Antworten den Mindestrücklauf von sechs nicht erreicht hat. No evaluation is displayed because the number of responses did not reach the minimum response rate of six.

5.7) **Welche Formen digitaler Lernmaterialien kamen zur Anwendung?** (Mehrfachnennung möglich)

Es wird keine Auswertung angezeigt, da die Anzahl der Antworten den Mindestrücklauf von sechs nicht erreicht hat.
No evaluation is displayed because the number of responses did not reach the minimum response rate of six.

Wie zufrieden sind Sie mit den digitalen Lernmaterialien im Hinblick auf ...

5.8) **... Darstellung und Verständlichkeit der Inhalte?**

Es wird keine Auswertung angezeigt, da die Anzahl der Antworten den Mindestrücklauf von sechs nicht erreicht hat.
No evaluation is displayed because the number of responses did not reach the minimum response rate of six.

5.9) **... Eignung zur Erreichung der Lernziele?**

Es wird keine Auswertung angezeigt, da die Anzahl der Antworten den Mindestrücklauf von sechs nicht erreicht hat.
No evaluation is displayed because the number of responses did not reach the minimum response rate of six.

5.10) **... technisches Funktionieren (z. B. Laden der Seite, Stabilität des Videoconferencing Tools etc.)?**

Es wird keine Auswertung angezeigt, da die Anzahl der Antworten den Mindestrücklauf von sechs nicht erreicht hat.
No evaluation is displayed because the number of responses did not reach the minimum response rate of six.

5.11) **... Barrierefreiheit?**

Es wird keine Auswertung angezeigt, da die Anzahl der Antworten den Mindestrücklauf von sechs nicht erreicht hat.
No evaluation is displayed because the number of responses did not reach the minimum response rate of six.

5.12) **Welche Formen der Online-Zusammenarbeit kamen zur Anwendung?** (Mehrfachnennung möglich)

Es wird keine Auswertung angezeigt, da die Anzahl der Antworten den Mindestrücklauf von sechs nicht erreicht hat.
No evaluation is displayed because the number of responses did not reach the minimum response rate of six.

Wie zufrieden sind Sie mit den gewählten Tools zur Online-Zusammenarbeit im Hinblick auf ...

5.13) **... notwendige Einarbeitungszeit?**

Es wird keine Auswertung angezeigt, da die Anzahl der Antworten den Mindestrücklauf von sechs nicht erreicht hat.
No evaluation is displayed because the number of responses did not reach the minimum response rate of six.

5.14) **... Benutzerfreundlichkeit?**

Es wird keine Auswertung angezeigt, da die Anzahl der Antworten den Mindestrücklauf von sechs nicht erreicht hat.
No evaluation is displayed because the number of responses did not reach the minimum response rate of six.

5.15) **... Eignung zur Erreichung der angestrebten Ziele?**

Es wird keine Auswertung angezeigt, da die Anzahl der Antworten den Mindestrücklauf von sechs nicht erreicht hat.
No evaluation is displayed because the number of responses did not reach the minimum response rate of six.

5.16) **... technisches Funktionieren?**

Es wird keine Auswertung angezeigt, da die Anzahl der Antworten den Mindestrücklauf von sechs nicht erreicht hat.
No evaluation is displayed because the number of responses did not reach the minimum response rate of six.

5.17) **... Barrierefreiheit?**

Es wird keine Auswertung angezeigt, da die Anzahl der Antworten den Mindestrücklauf von sechs nicht erreicht hat.
No evaluation is displayed because the number of responses did not reach the minimum response rate of six.

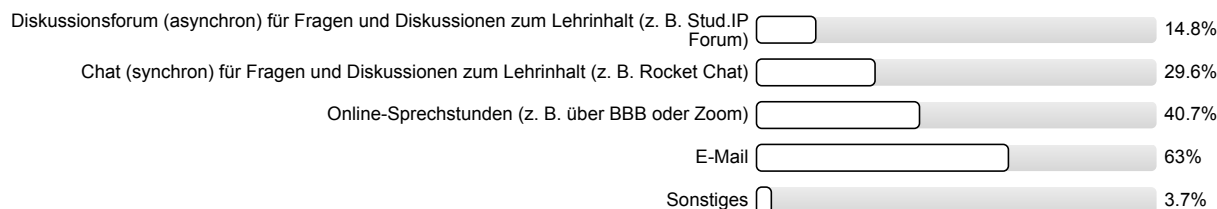
6. Die Lehrveranstaltung findet hybrid, als eine Mischung aus Präsenzterminen und Terminen in rein digitaler Form, statt.

6.1) **Welche(s) ergänzende(n) digitale(n) Lehrformat(e) wurde(n) in dieser Lehrveranstaltung genutzt?**

Synchrone Lehre: Online-Vorlesungen, -Seminare etc. mit eigenen Terminen (z. B. nur über BBB oder Zoom)	<input type="text"/>	54.2%
Synchrone Lehre: Präsenz-Vorlesungen, -Seminare etc. mit eigenen Terminen (z. B. nur im Raum am Campus)	<input type="text"/>	0%
Synchrone Lehre: Kombinierte Termine, bei denen die Teilnehmer*innen im Raum und Online zusammen anwesend waren	<input type="text"/>	41.7%
Asynchrone Lehre: Lernmaterialien zum Selbstlernen (d. h. jede*r Studierende kann die Lehrinhalte zu einem beliebigen Zeitpunkt nutzen, z. B. PowerPoint mit Sprachnotation)	<input type="text"/>	4.2%
Online-Kooperation (d. h. Studierende können online gemeinsam an Inhalten arbeiten. Dies kann synchron oder asynchron erfolgen: z. B. gemeinsam Text schreiben oder	<input type="text"/>	0%

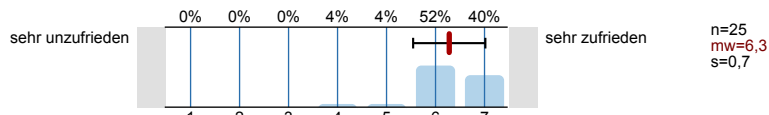
n=24

6.2) Welche Formen der digitalen Kommunikation kamen zur Anwendung? (Mehrfachnennung möglich)

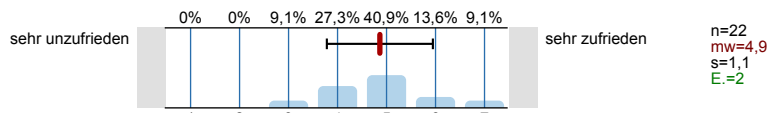


Wie zufrieden sind Sie mit den Möglichkeiten zur Kommunikation im Hinblick auf ...

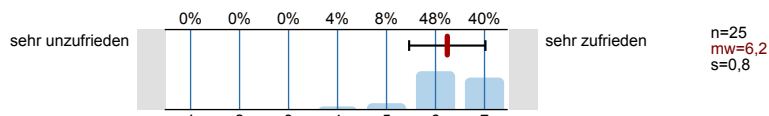
6.3) ... die Möglichkeiten zur Interaktion mit der*dem Lehrenden?



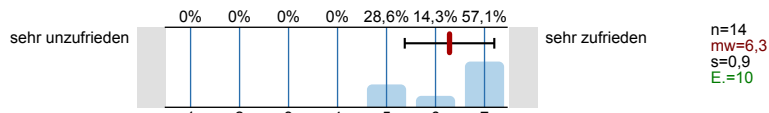
6.4) ... die Möglichkeiten der Interaktion mit Kommiliten*innen?



6.5) ... die Antwortzeiten?



6.6) ... Barrierefreiheit?



6.7) Welche Formen digitaler Lernmaterialien kamen zur Anwendung? (Mehrfachnennung möglich)

Es wird keine Auswertung angezeigt, da die Anzahl der Antworten den Mindestrücklauf von sechs nicht erreicht hat.
No evaluation is displayed because the number of responses did not reach the minimum response rate of six.

Wie zufrieden sind Sie mit den digitalen Lernmaterialien im Hinblick auf ...

6.8) ... Darstellung und Verständlichkeit der Inhalte?

Es wird keine Auswertung angezeigt, da die Anzahl der Antworten den Mindestrücklauf von sechs nicht erreicht hat.
No evaluation is displayed because the number of responses did not reach the minimum response rate of six.

6.9) ... Eignung zur Erreichung der Lernziele?

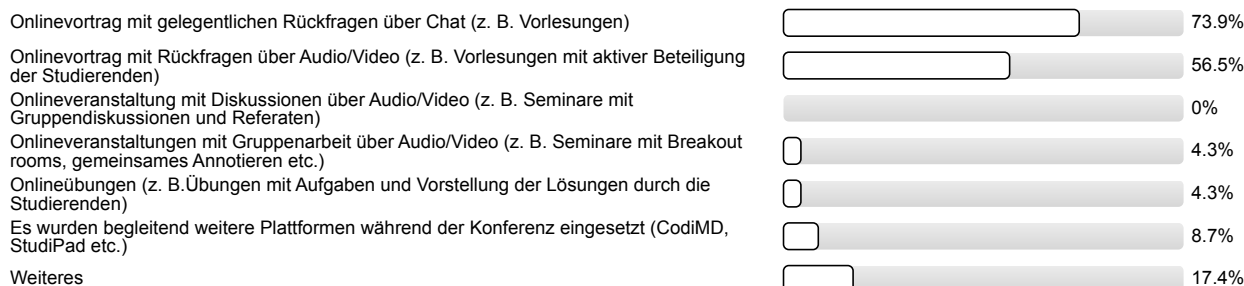
Es wird keine Auswertung angezeigt, da die Anzahl der Antworten den Mindestrücklauf von sechs nicht erreicht hat.
No evaluation is displayed because the number of responses did not reach the minimum response rate of six.

6.10) ... technisches Funktionieren (z. B. Laden der Seite, Stabilität des Videoconferencing Tools etc.)?

Es wird keine Auswertung angezeigt, da die Anzahl der Antworten den Mindestrücklauf von sechs nicht erreicht hat.
No evaluation is displayed because the number of responses did not reach the minimum response rate of six.

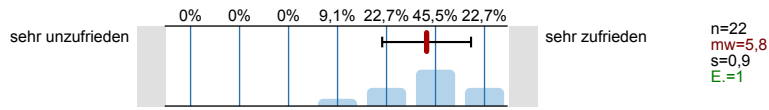
Wie zufrieden sind Sie mit den gewählten Tools zur Online-Zusammenarbeit im Hinblick auf ...

6.18) Welche Formen der synchronen Lehre kamen zur Anwendung? (Mehrfachnennung möglich)

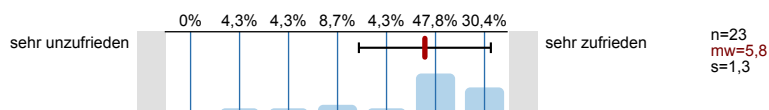


Wie zufrieden sind Sie mit den Möglichkeiten der synchronen Lehre im Hinblick auf ...

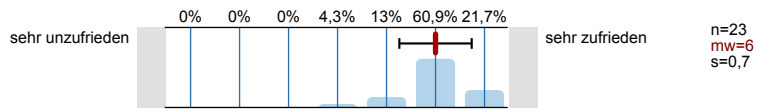
6.19) ... notwendige Einarbeitungszeit?



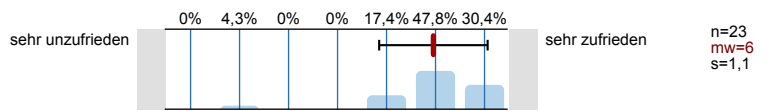
6.20) ... technisches Funktionieren (z. B. Stabilität der Verbindung, Stabilität des Videoconferencing Tools)?



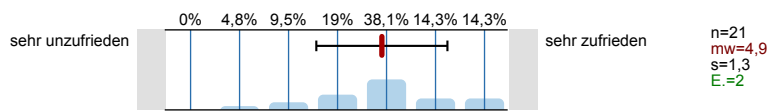
6.21) ... Eignung zur Erreichung der Lernziele?



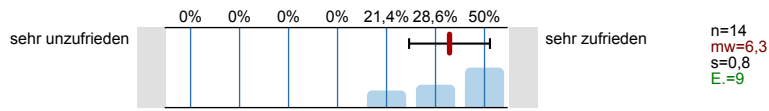
6.22) ... Möglichkeit zur Interaktion mit der*dem Lehrenden?



6.23) ... Möglichkeit der Interaktion mit Kommiliton*innen?

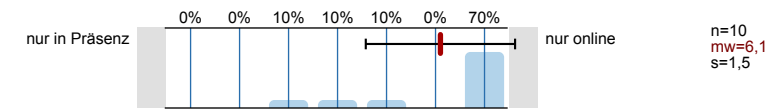


6.24) ... Barrierefreiheit?

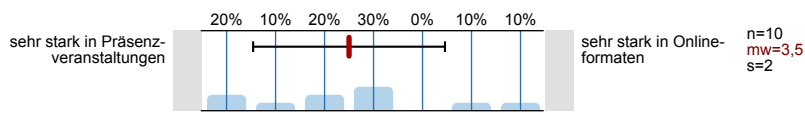


Bei kombinierten synchronen Terminen (Präsenz und Online gleichzeitig)

6.25) Ich habe ... teilgenommen?

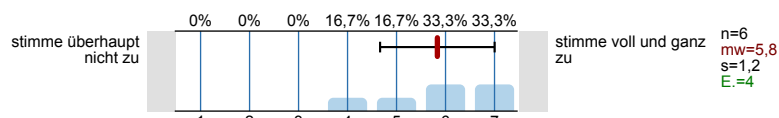


6.26) Ich sehe die Vorteile für eine erfolgreiche Teilnahme an der Veranstaltung ...

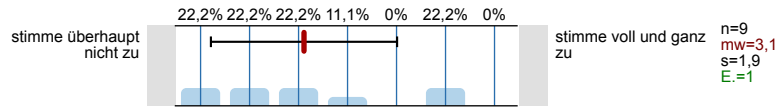


Inwieweit stimmen Sie folgenden Aussagen zu?

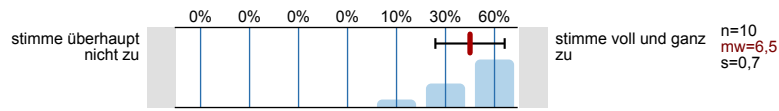
6.27) Die virtuellen Teilnehmer*innen waren im Raum am Campus gut verständlich.



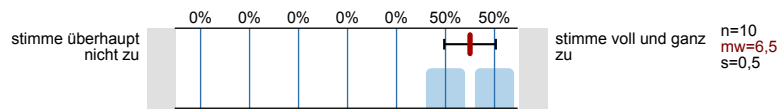
6.28) Die physischen Teilnehmer*innen im Raum am Campus waren in der Webkonferenz gut verständlich.



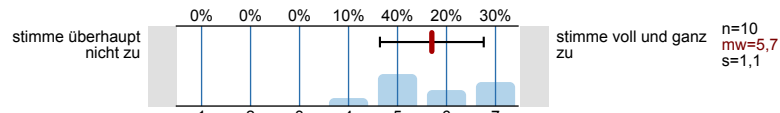
6.29) Ich konnte der Veranstaltung gut folgen.



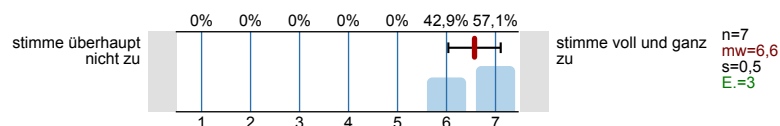
6.30) Ich konnte mich an der Veranstaltung im von mir gewünschten Maß aktiv beteiligen.



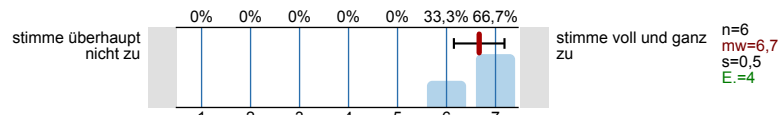
- 6.31) **Es ist gelungen, beide Gruppen gleichermaßen einzubinden.**



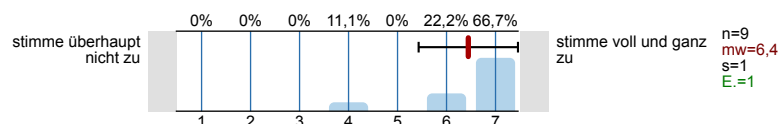
- 6.32) **Die Auswahlkriterien der Teilnehmer*innen für die Präsenzveranstaltungen wurden klar formuliert.**



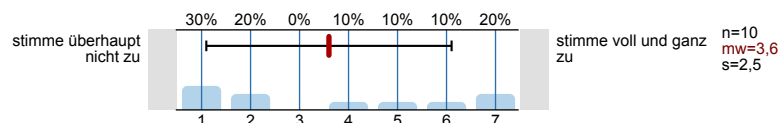
- 6.33) **Die Einteilung für die Präsenz-/ Onlineteilnahme habe ich als gerecht empfunden.**



- 6.34) **Die Möglichkeit, im Raum am Campus teilzunehmen, habe ich als wertvoll empfunden.**

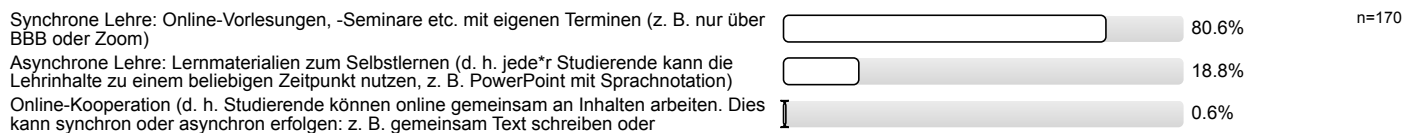


- 6.35) **Sollten die Einschränkungen anhalten, würde ich in der Zukunft eine reine Online-Veranstaltung vorziehen.**

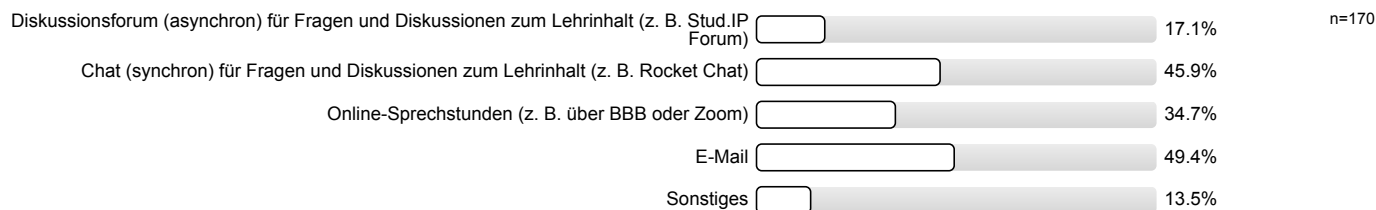


7. Die Lehrveranstaltung findet als rein digitale Lehrveranstaltung ohne Präsenzanteile statt.

- 7.1) **Welche(s) ergänzende(n) digitale(n) Lehrformat(e) wurde(n) in dieser Lehrveranstaltung genutzt?**

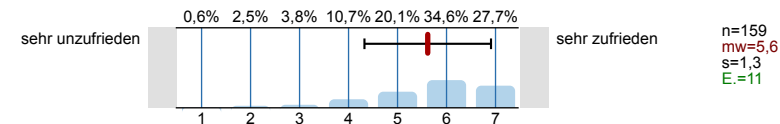


- 7.2) **Welche Formen der digitalen Kommunikation kamen zur Anwendung? (Mehrfachnennung möglich)**

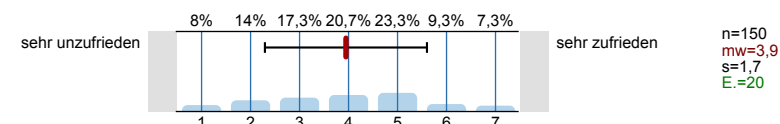


Wie zufrieden sind Sie mit den Möglichkeiten zur digitalen Kommunikation im Hinblick auf ...

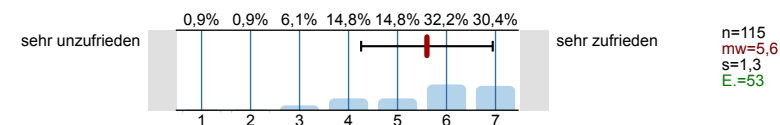
- 7.3) **... die Möglichkeiten zur Interaktion mit der*dem Lehrenden?**



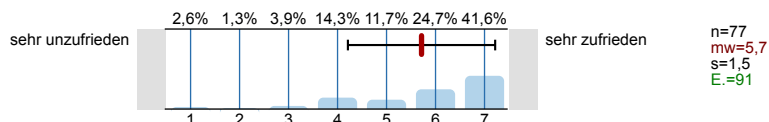
- 7.4) **... die Möglichkeit der Interaktion mit Kommiliton*innen?**



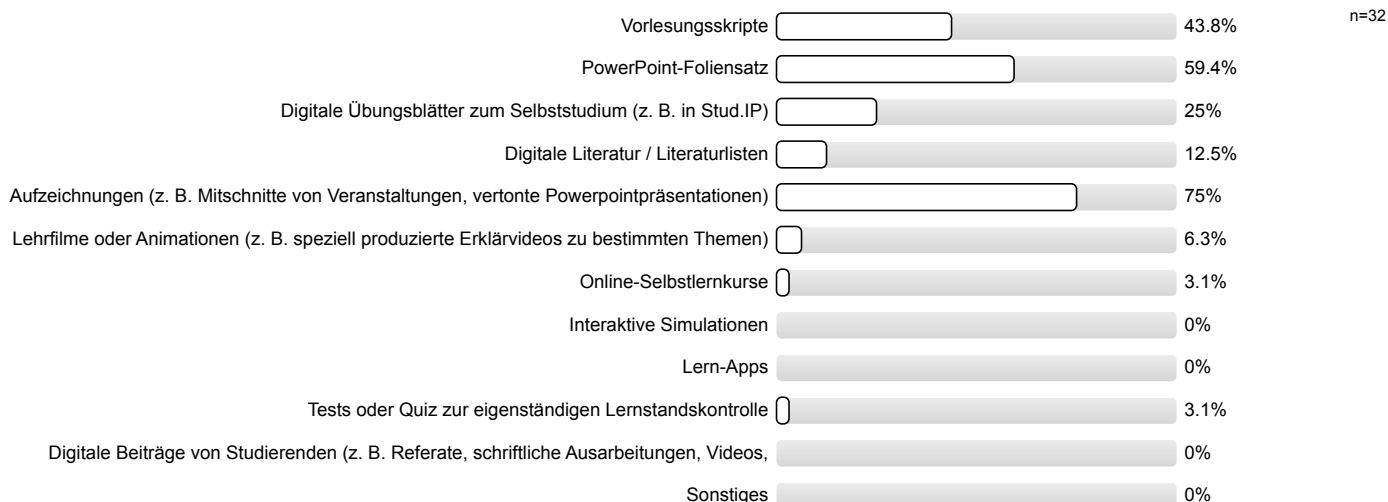
- 7.5) **... die Antwortzeiten?**



7.6) ... Barrierefreiheit?

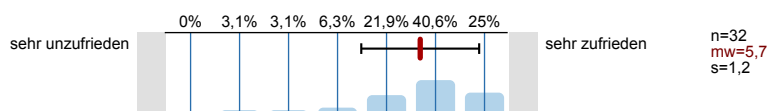


7.7) Welche Formen digitaler Lernmaterialien kamen zur Anwendung? (Mehrfachnennung möglich)

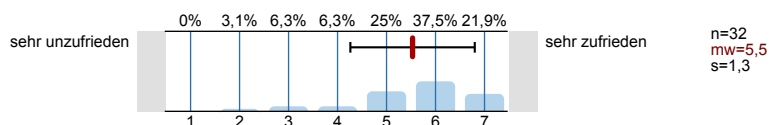


Wie zufrieden sind Sie mit den digitalen Lernmaterialien im Hinblick auf ...

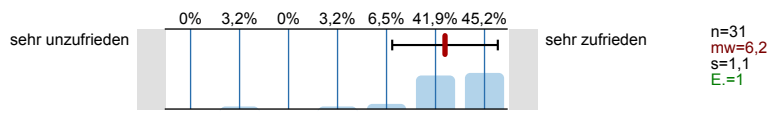
7.8) ... Darstellung und Verständlichkeit der Inhalte?



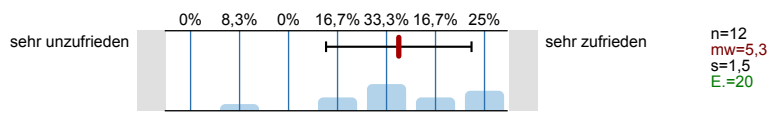
7.9) ... Eignung zur Erreichung der Lernziele?



7.10) ... technisches Funktionieren (z. B. Laden der Seite, Stabilität des Videoconferencing Tools etc.)?

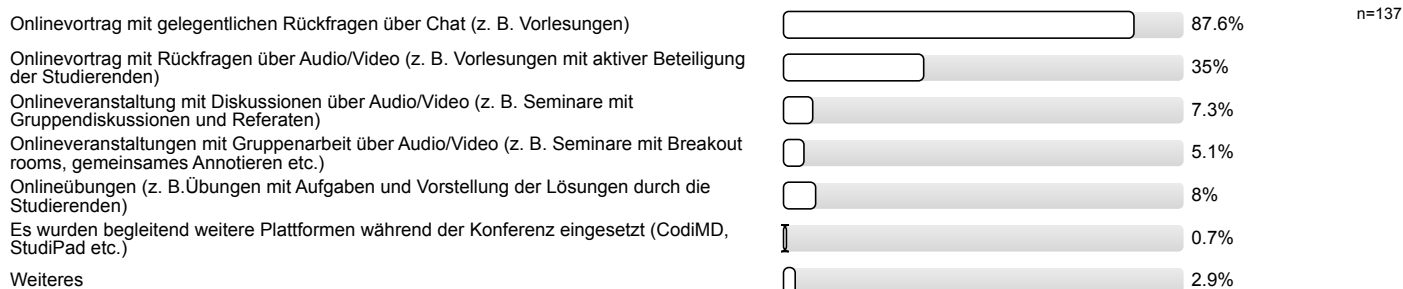


7.11) ... Barrierefreiheit?



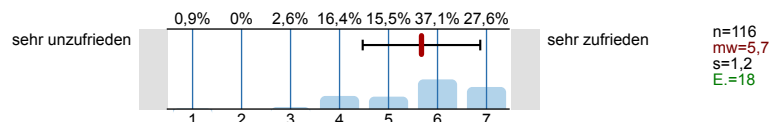
Wie zufrieden sind Sie mit den gewählten Tools zur Online-Zusammenarbeit im Hinblick auf ...

7.18) Welche Formen der synchronen Lehre kamen zur Anwendung? (Mehrfachnennung möglich)

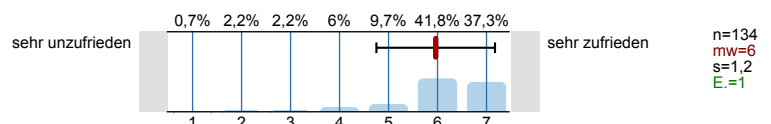


Wie zufrieden sind Sie mit den Möglichkeiten der synchronen Lehre im Hinblick auf ...

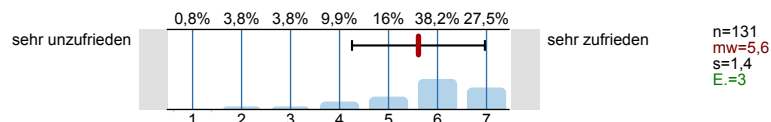
7.19) ... notwendige Einarbeitungszeit?



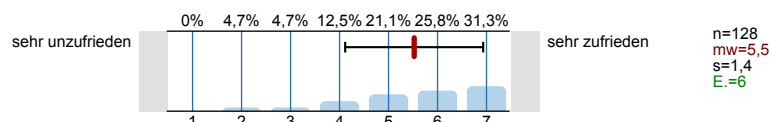
7.20) ... technisches Funktionieren (z. B. Stabilität der Verbindung, Stabilität des Videoconferencing Tools)?



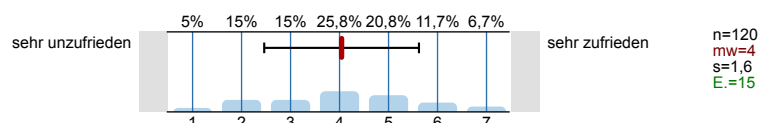
7.21) ... Eignung zur Erreichung der Lernziele?



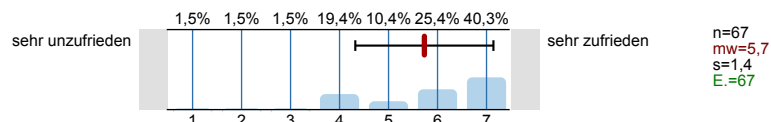
7.22) ... Möglichkeit zur Interaktion mit der*dem Lehrenden?



7.23) ... Möglichkeit der Interaktion mit Kommiliton*innen?

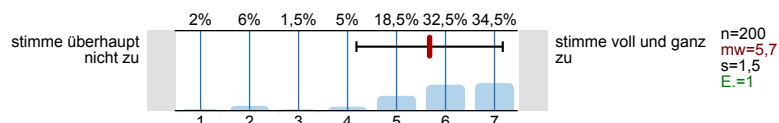


7.24) ... Barrierefreiheit?

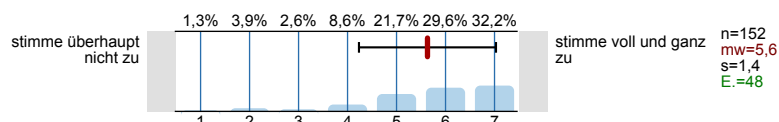


8. Didaktische Umsetzung

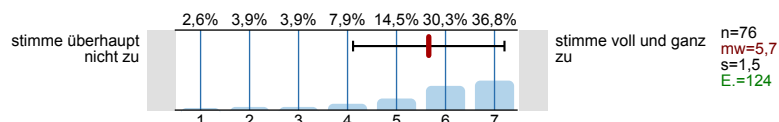
8.1) Die*der Lehrende ist in der Lage, die Lern- und Lehrformate lernförderlich zu gestalten und zu moderieren.



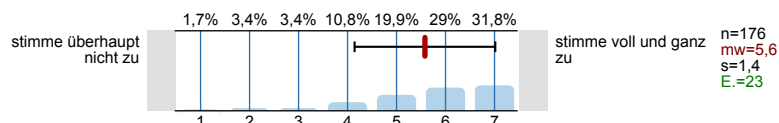
8.2) Die Bearbeitung der digital bereitgestellten Materialien und Aufgaben (Projektarbeiten, Screencasts, Selbstlernmaterialien, Quiz, ...) ist für das Lernen hilfreich.



8.3) Die Ergebnisse der bearbeiteten Aufgaben werden in der Präsenzzeit angemessen besprochen.



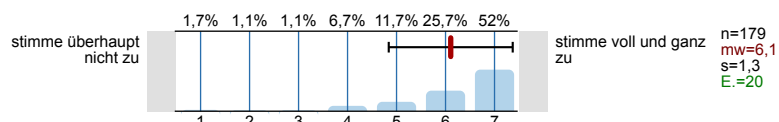
8.4) Das angebotene Lehr- und Lernmaterial sowie die Literaturangaben ermöglichen mir eine gute Vor- und Nachbereitung der Lehrveranstaltung.



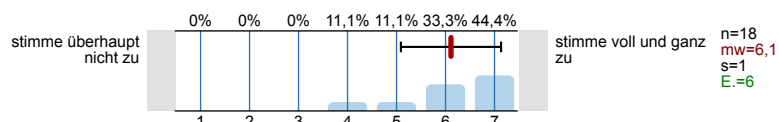
8.5) Das angebotene Lehr- und Lernmaterial wurde zeitlich angemessen bereitgestellt.

Es wird keine Auswertung angezeigt, da die Anzahl der Antworten den Mindestrücklauf von sechs nicht erreicht hat.
No evaluation is displayed because the number of responses did not reach the minimum response rate of six.

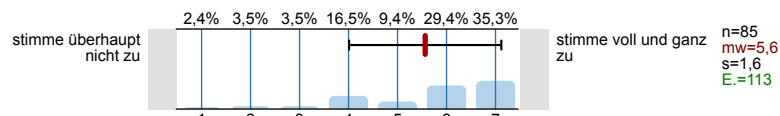
8.6) Das angebotene digitale Lehr- und Lernmaterial wurde zeitlich angemessen bereitgestellt.



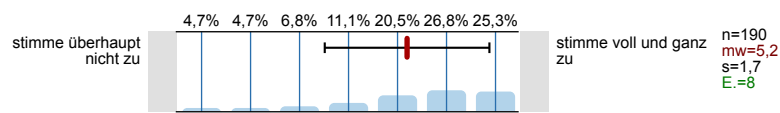
8.7) Die Inhalte der Präsenz- und Onlinephasen bauen angemessen aufeinander auf.



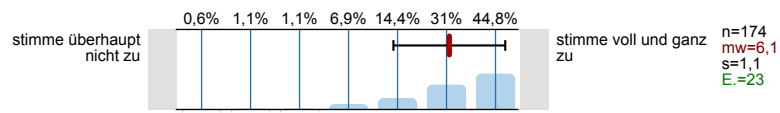
- 8.8) Die synchronen Unterrichtsphasen wurden sinnvoll mit den asynchronen Elementen verknüpft und effektiv genutzt.



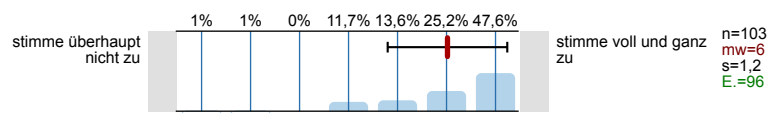
- 8.9) Das digitale Lehr- und Lernkonzept der Lehrkraft hat mich motiviert und mein Interesse am Thema gefördert.



- 8.10) Das angebotene digitale Lehr- und Lernmaterial passt zu den Inhalten dieser Lehrveranstaltung.

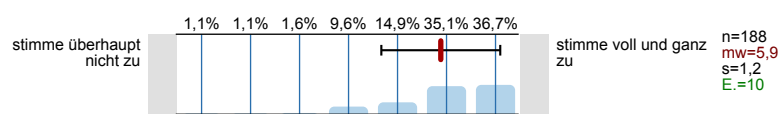


- 8.11) Die Veranstaltungsinformationen sowie die Lehr-/ Lernmaterialien waren barrierefrei gestaltet.

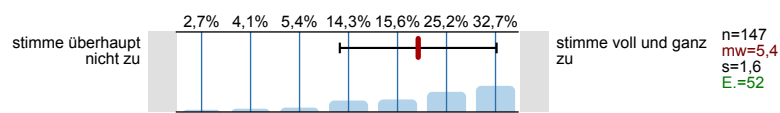


9. Interaktion und Kommunikation

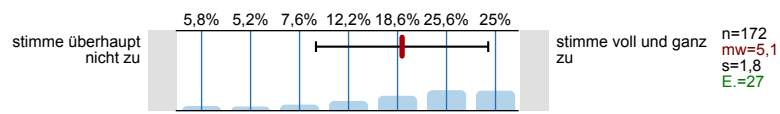
- 9.1) Die*der Lehrende hat in die Umsetzung der digital unterstützten Lehre verständlich eingeführt.



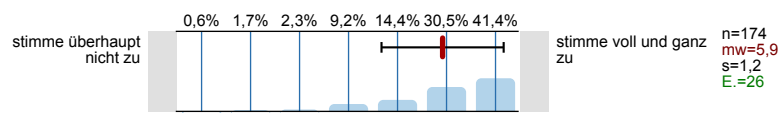
- 9.2) Ich erhalte von der*dem Lehrenden hilfreiche Rückmeldungen und Hinweise.



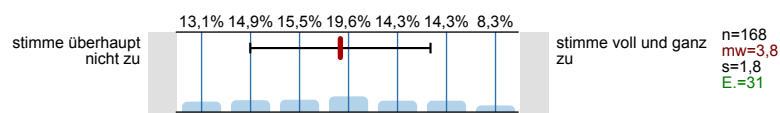
- 9.3) Eigene Beiträge, Fragen und aktive Mitarbeit werden von der*dem Lehrenden gefördert.



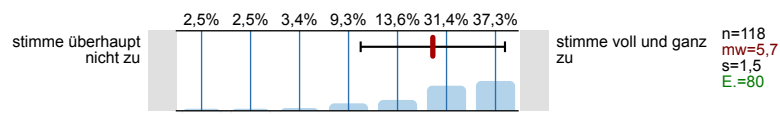
- 9.4) Die*der Lehrende ist für mich gut erreichbar.



- 9.5) Es gibt genügend Möglichkeiten zum produktiven Austausch mit den anderen Teilnehmer*innen.

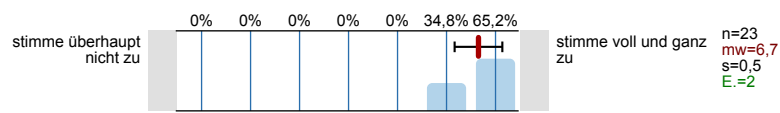


- 9.6) Die (digitale) Kommunikation mit der*dem Lehrenden und Kommiliton*innen war barrierefrei möglich.

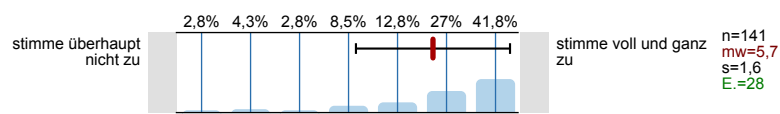


10. Arbeitsaufwand/Lernerfolg/Arbeitsorganisation/Anforderungen

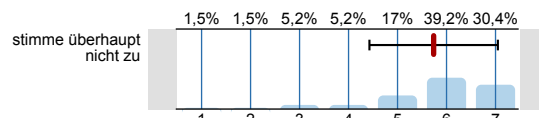
- 10.1) Der Zeitumfang dieser hybriden Lehrveranstaltung war im Vergleich zur Präsenzlehre angemessen.



- 10.2) Der Zeitumfang dieser rein digitalen Lehrveranstaltung war im Vergleich zur Präsenzlehre angemessen.

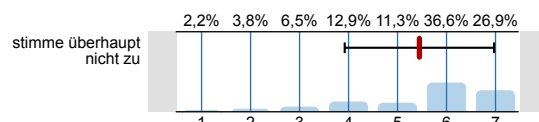


10.3) Die Lehrperson zeigt ein deutliches Interesse am Lernerfolg der Studierenden.



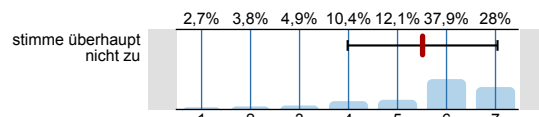
n=194
mw=5,7
s=1,3
E.=5

10.4) Mein in die Bearbeitung des digitalen Lehr-/ Lernangebots investierter Arbeitsaufwand ist im Verhältnis zum Lernerfolg angemessen.



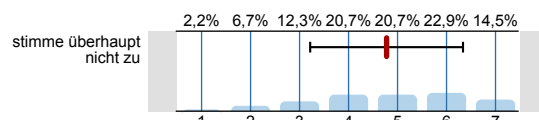
n=186
mw=5,4
s=1,5
E.=12

10.5) Die Selbstlernzeit empfinde ich als angemessen.



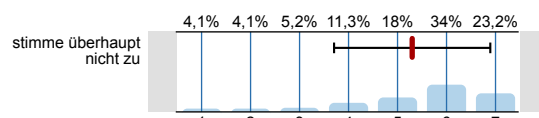
n=182
mw=5,5
s=1,5
E.=17

10.6) Ich nutze die Selbstlernphasen produktiv.



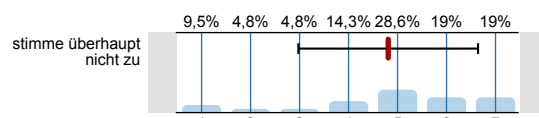
n=179
mw=4,8
s=1,6
E.=18

10.7) Ich fühle mich durch diese Lehrveranstaltung gut vorbereitet, um die Modulprüfung abzulegen.



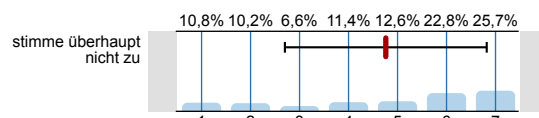
n=194
mw=5,3
s=1,6
E.=4

10.8) In den digitalen Phasen dieser Lehrveranstaltung kann ich mich schwerer zum Lernen motivieren.



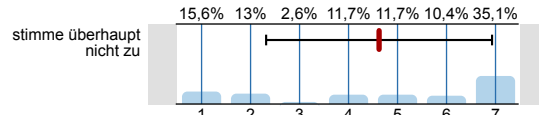
n=21
mw=4,8
s=1,8
E.=3

10.9) Durch das rein digitale Format kann ich mich schwerer zum Lernen motivieren.



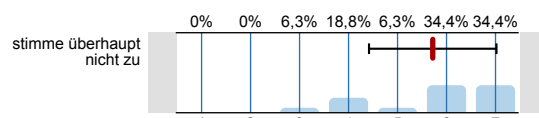
n=167
mw=4,8
s=2,1
E.=2

10.10) Ich habe die Präsenzangebote während der Corona-Pandemie gerne genutzt.



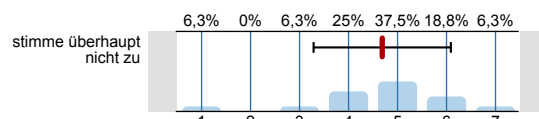
n=77
mw=4,6
s=2,3
E.=121

10.11) Die Leistungsanforderungen waren für die Inanspruchnahme eines Nachteilsausgleiches rechtzeitig genug bekannt.



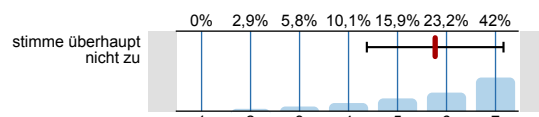
n=32
mw=5,7
s=1,3
E.=165

10.12) Ich konnte den notwendigen Arbeitsaufwand mit Kinderbetreuung und/oder Pflege einer angehörigen Person vereinbaren.



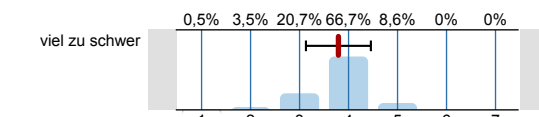
n=16
mw=4,7
s=1,4
E.=179

10.13) Ich konnte den notwendigen Arbeitsaufwand mit Erfordernissen im Rahmen meiner Studienfinanzierung vereinbaren.



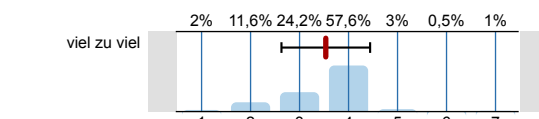
n=69
mw=5,8
s=1,4
E.=127

10.14) Der Schwierigkeitsgrad des Stoffes ist



n=198
mw=3,8
s=0,7
E.=1

10.15) Der Umfang des Stoffes ist



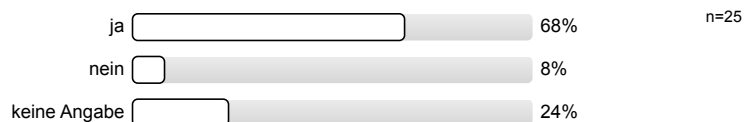
n=198
mw=3,5
s=0,9
E.=2

11. Räumliche Situation

11.1) Die geltenden Abstands- und Hygienevorgaben wurden im Rahmen dieser Veranstaltung eingehalten.



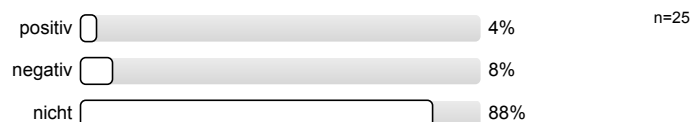
11.2) Für den Präsenzteil: Die geltenden Abstands- und Hygienevorgaben wurden im Rahmen dieser Veranstaltung eingehalten.



11.3) Die Einhaltung der geltenden Abstands- und Hygienevorgaben wirkt sich ... auf den Lernerfolg aus.



11.4) Für den Präsenzteil: Die Einhaltung der geltenden Abstands- und Hygienevorgaben wirkt sich ... auf den Lernerfolg aus.



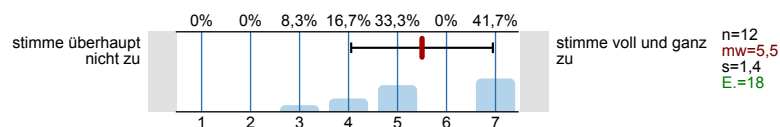
11.5) Das räumliche Arbeiten von zu Hause wirkt sich ... auf den Lernerfolg aus.



11.6) Für den digitalen Teil: Das Arbeiten außerhalb von universitären Lehrräumen wirkt sich ... auf den Lernerfolg aus.

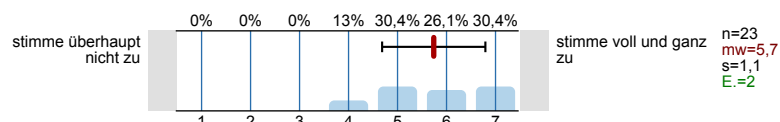


11.7) Die Räumlichkeiten waren barrierefrei nutzbar.



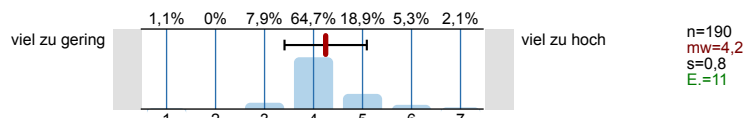
12. Gesamt

12.1) Die Kombination aus Online- und Präsenzphasen empfand ich als gelungen.

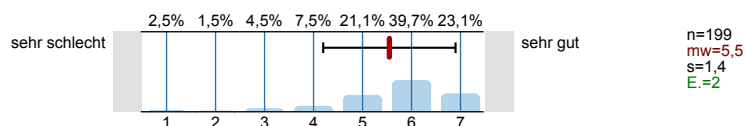


13. Fragen zur Lehrveranstaltung

13.1) Mein Arbeitsaufwand ist gemessen an den vergebenen Credits



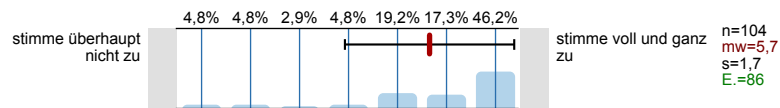
13.2) In einem Gesamturteil bewerte ich diese Vorlesung als



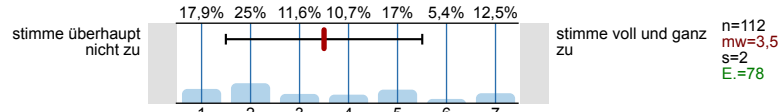
14. Fakultätsspezifische Fragen zur Lehrveranstaltung

Fakultät für Geowissenschaften und Geographie

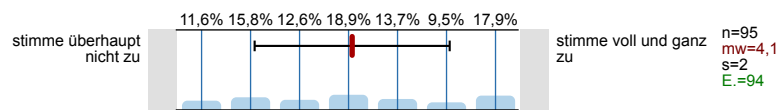
14.1) Das zu dieser Lehrveranstaltung angebotene freiwillige Tutorium ist hilfreich.



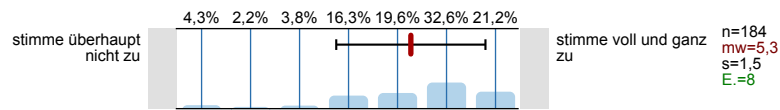
14.2) Ich hätte ohne dieses Tutorienangebot große Schwierigkeiten, die Inhalte der Lehrveranstaltung zu verstehen.



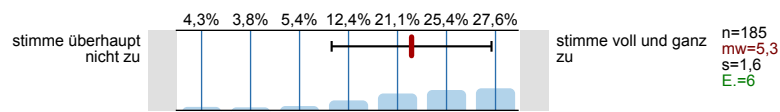
14.3) Ein Tutorienangebot zu dieser Lehrveranstaltung wäre dringend erforderlich.



14.4) Die Veranstaltung hat mir Spaß gemacht.



14.5) Die Inhalte wurden anregend und lebendig vermittelt.



Fakultät für Physik

Lehreineheit Mathematik (Fakultät für Mathematik und Informatik)

Philosophische Fakultät

Sozialwissenschaftliche Fakultät

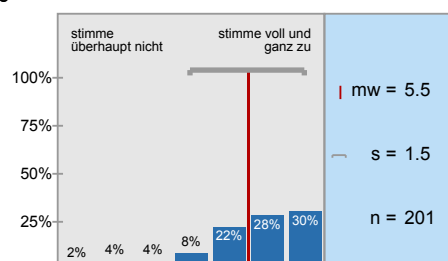
Wirtschaftswissenschaftliche Fakultät

15. Möglichkeit für frei formulierte Fragen der Lehrperson

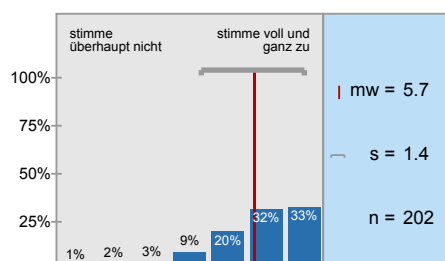
Wenn die Lehrperson zusätzlich Fragen an Sie stellen möchte, können untenstehende Felder für die Beantwortung genutzt werden. Fragen (1) bis (3) werden von der Lehrperson bekannt gegeben (auf Tafel, Folie, Zusatzblatt ...).

Histogramme zu den Skalafragen

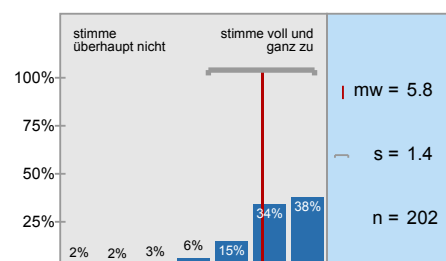
Die Vorlesung hat mein Interesse an dem Thema gefördert.



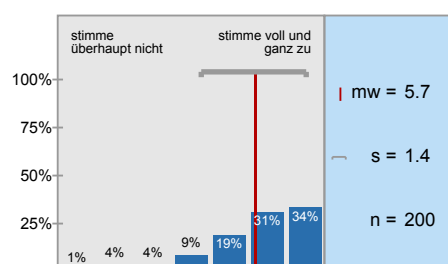
In dieser Vorlesung lerne ich viel.



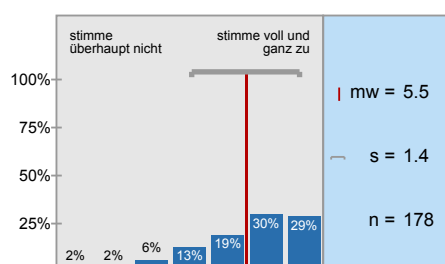
Die Vorlesung ist inhaltlich gut strukturiert.



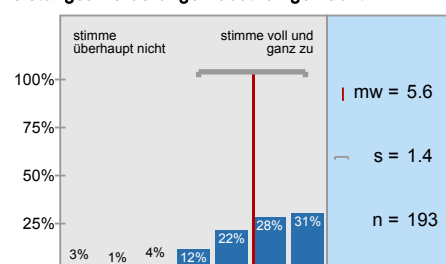
Die Lernziele wurden klar formuliert.



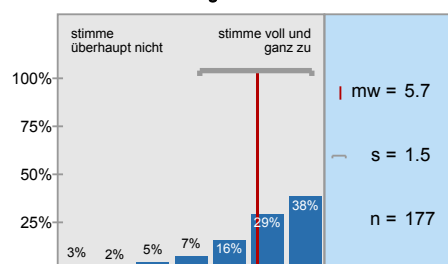
Die eingesetzten Lernhilfen sind für mich nützlich.



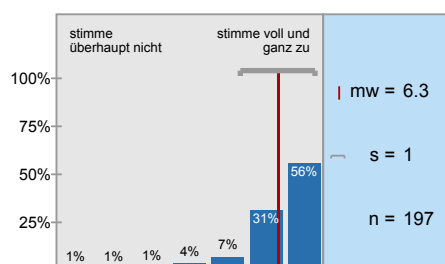
An einem der ersten Vorlesungstermine wurden die Leistungsanforderungen deutlich gemacht.



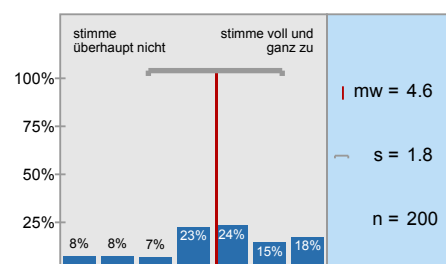
Die Vorlesung ist mit den anderen Veranstaltungen des Moduls inhaltlich abgestimmt.



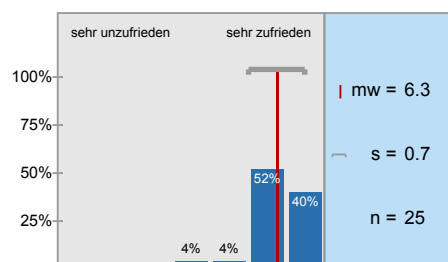
Die Lehrperson ist im Umgang mit den Studierenden fair.



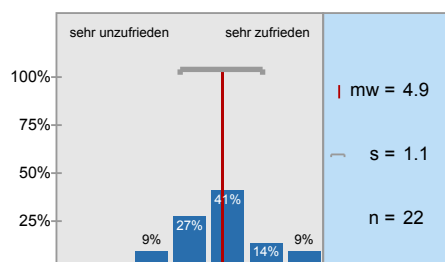
Ich bereite mich für die Vorlesung regelmäßig vor oder nach.



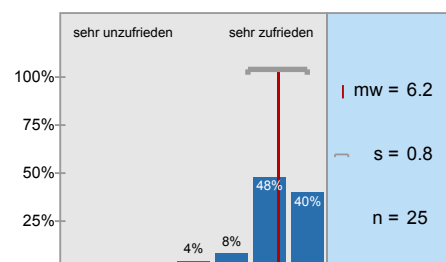
... die Möglichkeiten zur Interaktion mit der*dem Lehrenden?



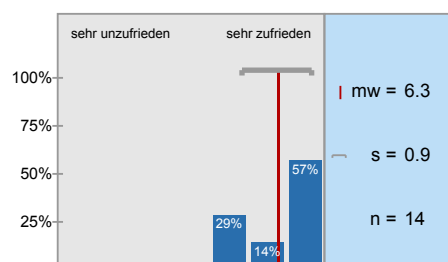
... die Möglichkeiten der Interaktion mit Kommiliton*innen?



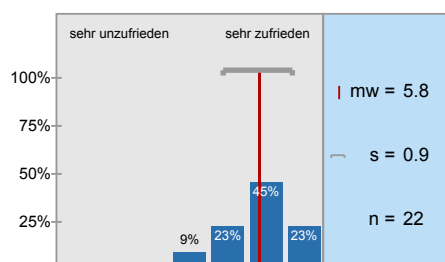
... die Antwortzeiten?



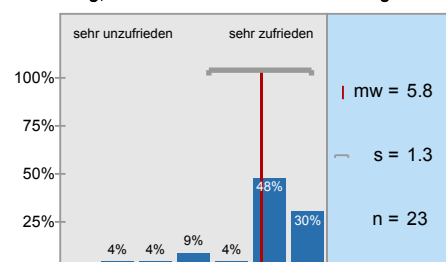
... Barrierefreiheit?



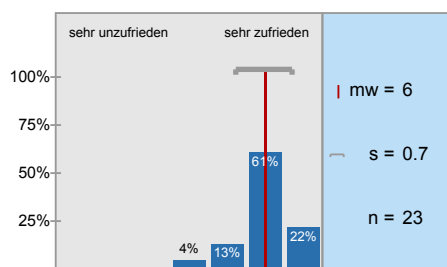
... notwendige Einarbeitungszeit?



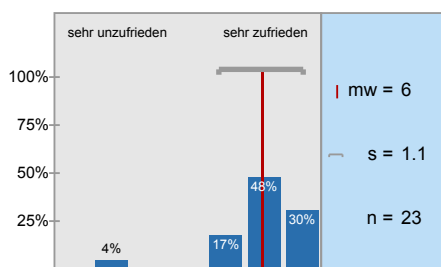
... technisches Funktionieren (z. B. Stabilität der Verbindung, Stabilität des Videoconferencing)



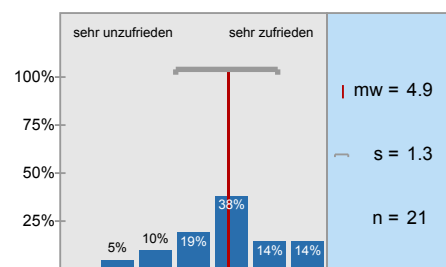
... Eignung zur Erreichung der Lernziele?



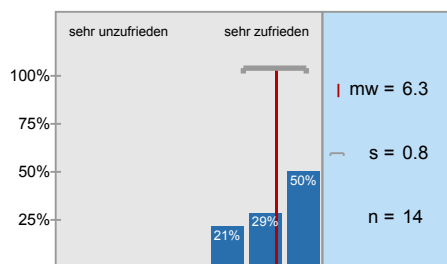
... Möglichkeit zur Interaktion mit der*dem Lehrenden?



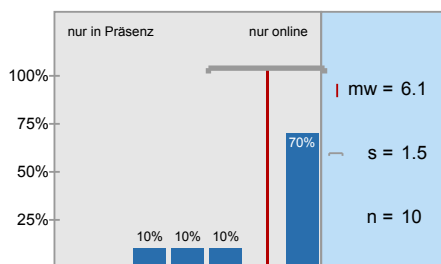
... Möglichkeit der Interaktion mit Kommiliton*innen?



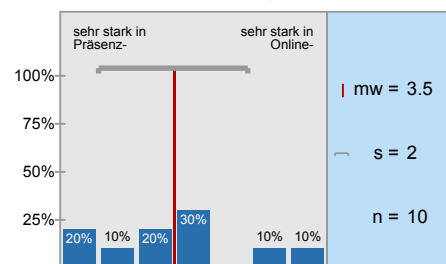
... Barrierefreiheit?



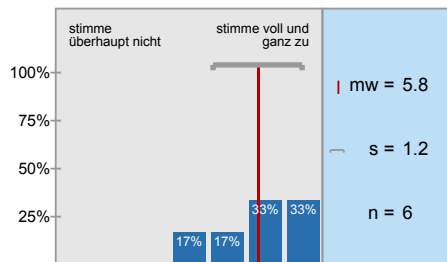
Ich habe ... teilgenommen?



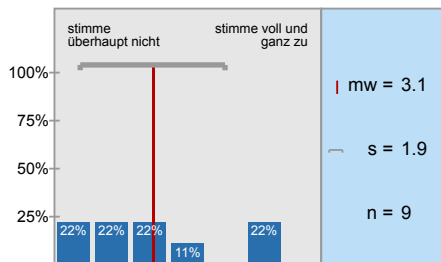
Ich sehe die Vorteile für eine erfolgreiche Teilnahme an der Veranstaltung ...



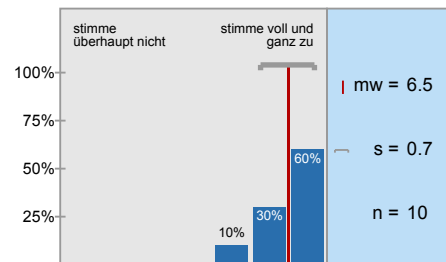
Die virtuellen Teilnehmer*innen waren im Raum am Campus gut verständlich.



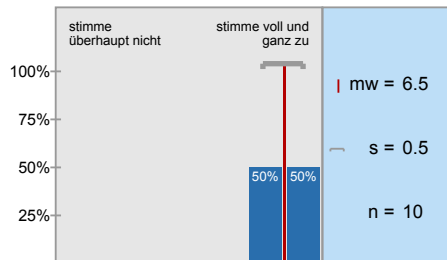
Die physischen Teilnehmer*innen im Raum am Campus waren in der Webkonferenz gut



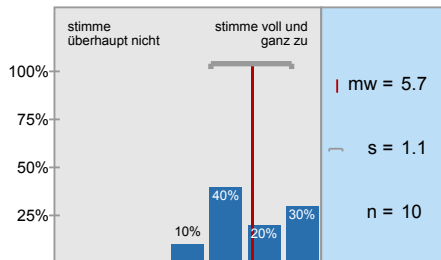
Ich konnte der Veranstaltung gut folgen.



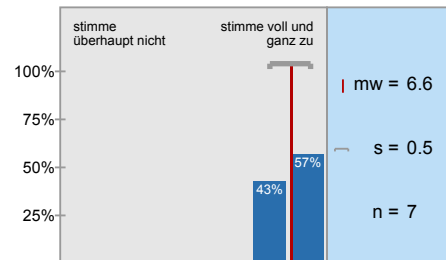
Ich konnte mich an der Veranstaltung im von mir gewünschten Maß aktiv beteiligen.



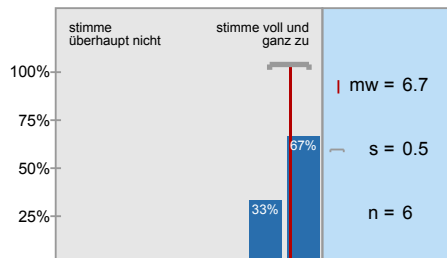
Es ist gelungen, beide Gruppen gleichermaßen einzubinden.



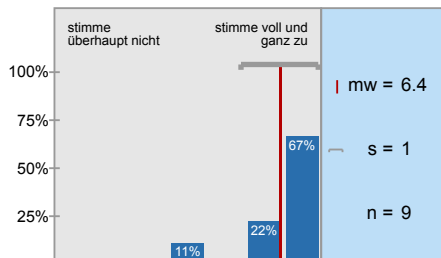
Die Auswahlkriterien der Teilnehmer*innen für die Präsenzveranstaltungen wurden klar formuliert.



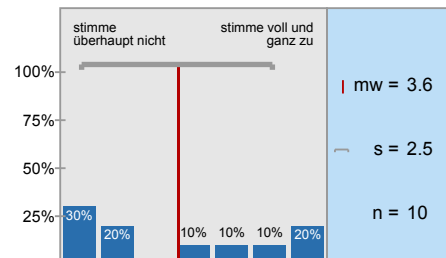
Die Einteilung für die Präsenz-/ Onlineteilnahme habe ich als gerecht empfunden.



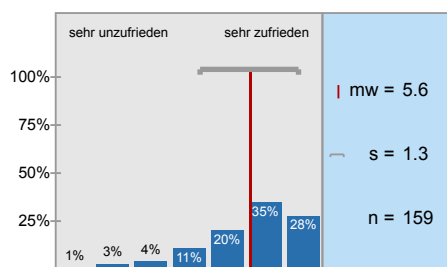
Die Möglichkeit, im Raum am Campus teilzunehmen, habe ich als wertvoll empfunden.



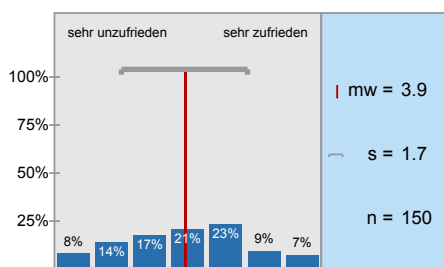
Sollten die Einschränkungen anhalten, würde ich in der Zukunft eine reine Online-Veranstaltung



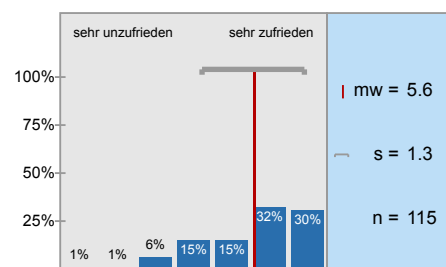
... die Möglichkeiten zur Interaktion mit der*dem Lehrenden?



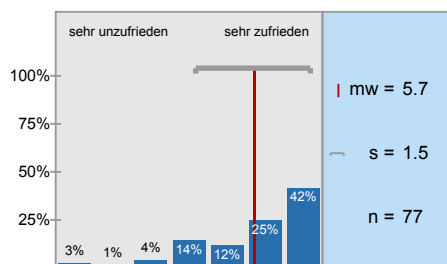
... die Möglichkeit der Interaktion mit Kommiliton*innen?



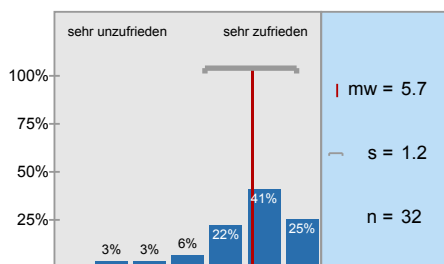
... die Antwortzeiten?



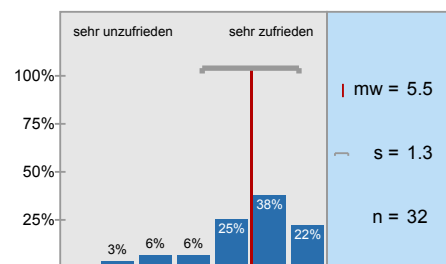
... Barrierefreiheit?



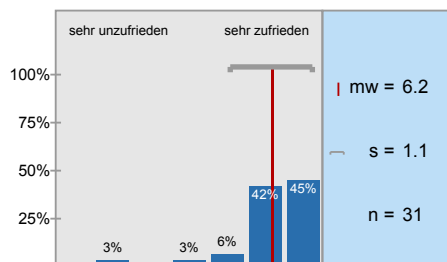
... Darstellung und Verständlichkeit der Inhalte?



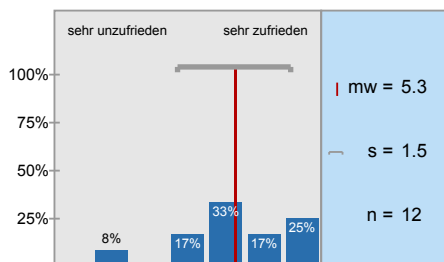
... Eignung zur Erreichung der Lernziele?



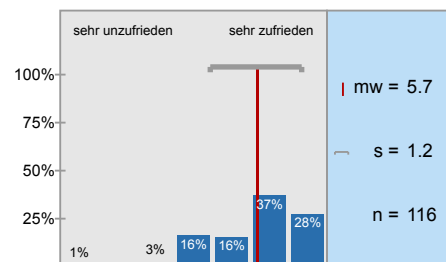
... technisches Funktionieren (z. B. Laden der Seite, Stabilität des Videoconferencing Tools etc.)?



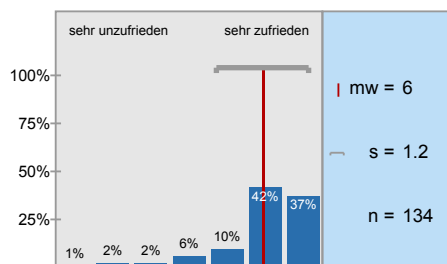
... Barrierefreiheit?



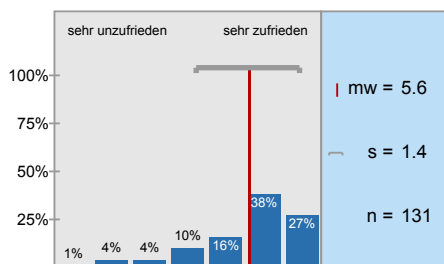
... notwendige Einarbeitungszeit?



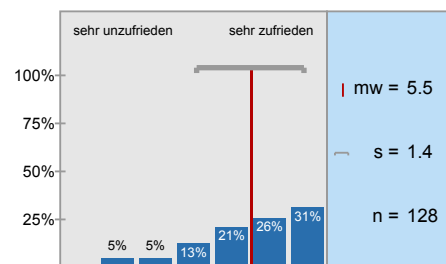
... technisches Funktionieren (z. B. Stabilität der Verbindung, Stabilität des Videoconferencing)



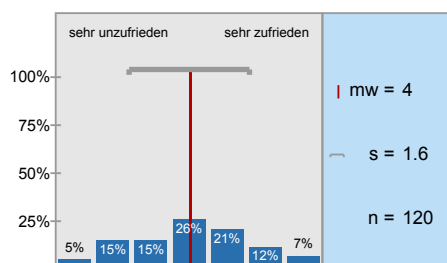
... Eignung zur Erreichung der Lernziele?



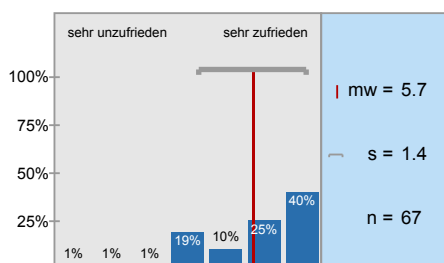
... Möglichkeit zur Interaktion mit der*dem Lehrenden?



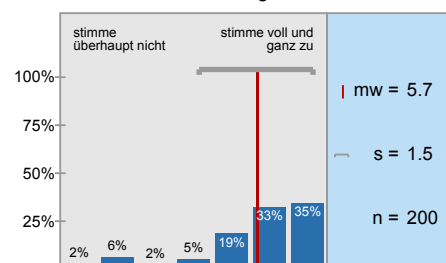
... Möglichkeit der Interaktion mit Kommiliton*innen?



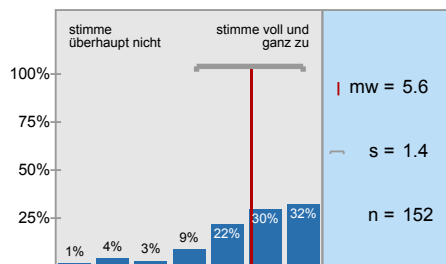
... Barrierefreiheit?



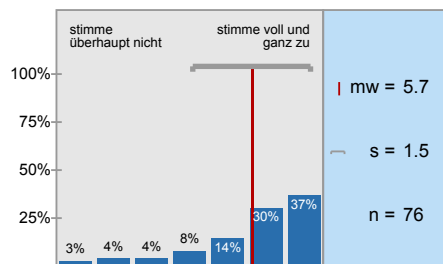
Die*der Lehrende ist in der Lage, die Lern- und Lehrformate lernförderlich zu gestalten und zu



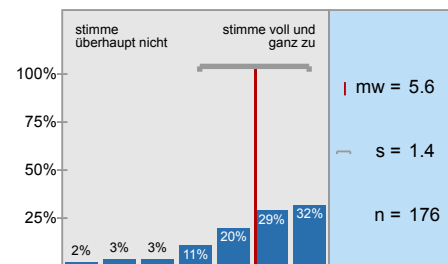
Die Bearbeitung der digital bereitgestellten Materialien und Aufgaben (Projektarbeiten,



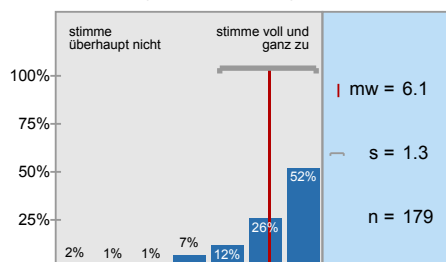
Die Ergebnisse der bearbeiteten Aufgaben werden in der Präsenzzeit angemessen besprochen.



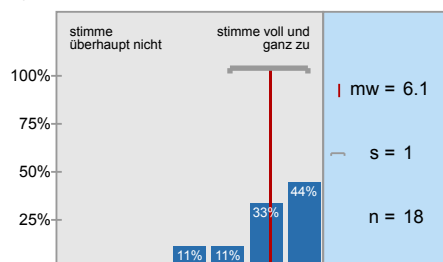
Das angebotene Lehr- und Lernmaterial sowie die Literaturangaben ermöglichen mir eine gute Vor-



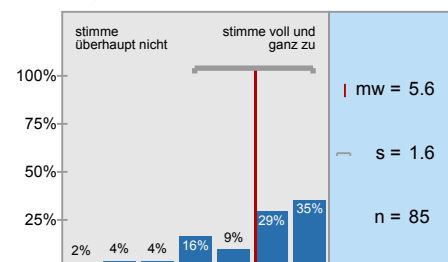
Das angebotene digitale Lehr- und Lernmaterial wurde zeitlich angemessen bereitgestellt.



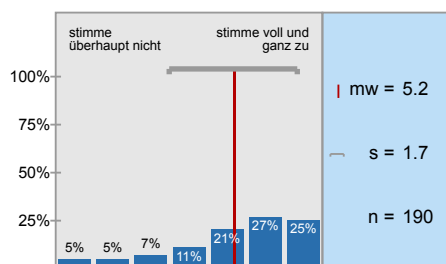
Die Inhalte der Präsenz- und Onlinephasen bauen angemessen aufeinander auf.



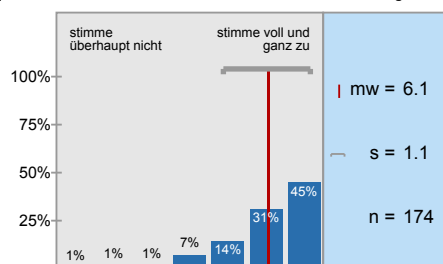
Die synchronen Unterrichtsphasen wurden sinnvoll mit den asynchronen Elementen verknüpft und



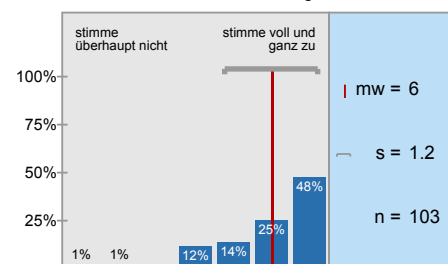
Das digitale Lehr- und Lernkonzept der Lehrkraft hat mich motiviert und mein Interesse am Thema



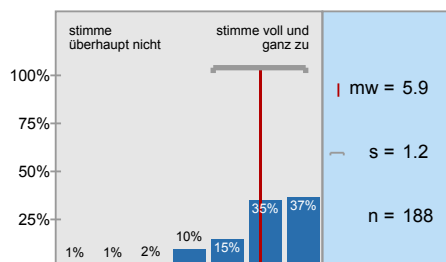
Das angebotene digitale Lehr- und Lernmaterial passt zu den Inhalten dieser Lehrveranstaltung.



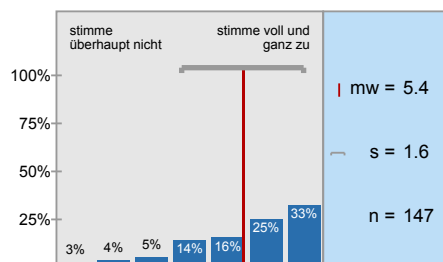
Die Veranstaltungsinformationen sowie die Lehr-/ Lernmaterialien waren barrierefrei gestaltet.



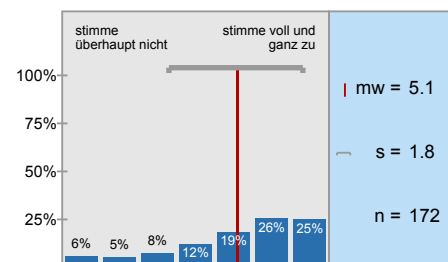
Die*der Lehrende hat in die Umsetzung der digital unterstützten Lehre verständlich eingeführt.



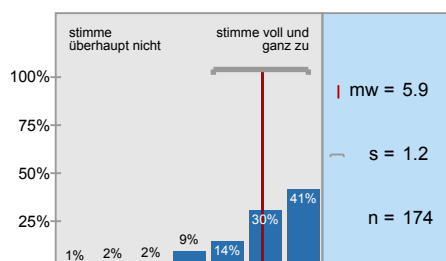
Ich erhalte von der*dem Lehrenden hilfreiche Rückmeldungen und Hinweise.



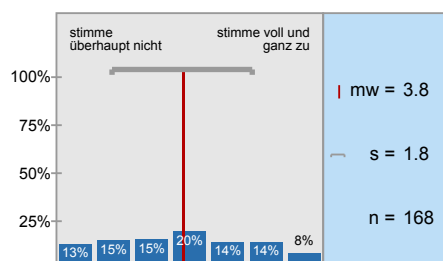
Eigene Beiträge, Fragen und aktive Mitarbeit werden von der*dem Lehrenden gefördert.



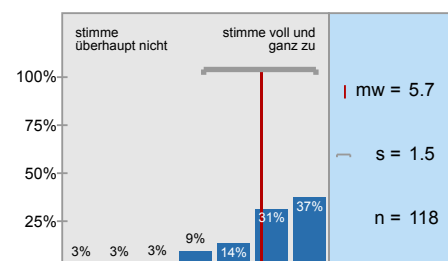
Die*der Lehrende ist für mich gut erreichbar.



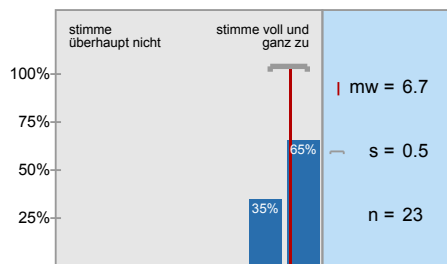
Es gibt genügend Möglichkeiten zum produktiven Austausch mit den anderen Teilnehmer*innen.



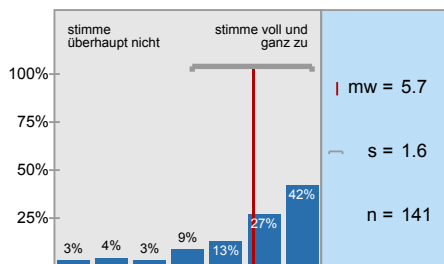
Die (digitale) Kommunikation mit der*dem Lehrenden und Kommiliton*innen war barrierefrei



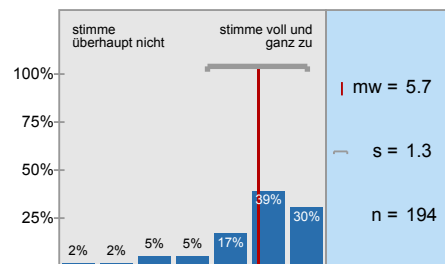
Der Zeitumfang dieser hybriden Lehrveranstaltung war im Vergleich zur Präsenzlehre angemessen.



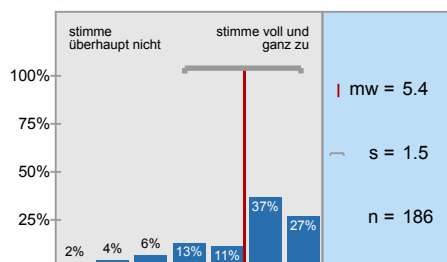
Der Zeitumfang dieser rein digitalen Lehrveranstaltung war im Vergleich zur



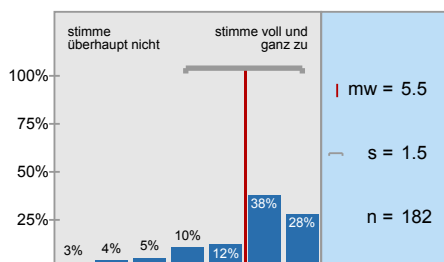
Die Lehrperson zeigt ein deutliches Interesse am Lernerfolg der Studierenden.



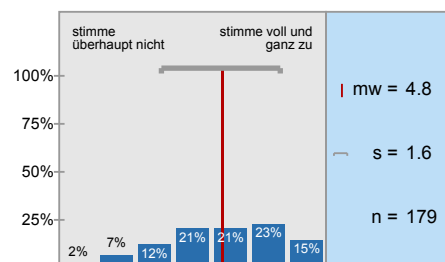
Mein in die Bearbeitung des digitalen Lehr-/ Lernangebots investierter Arbeitsaufwand ist im



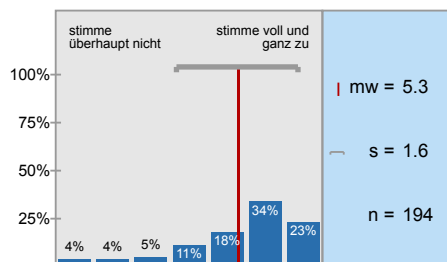
Die Selbstlernzeit empfinde ich als angemessen.



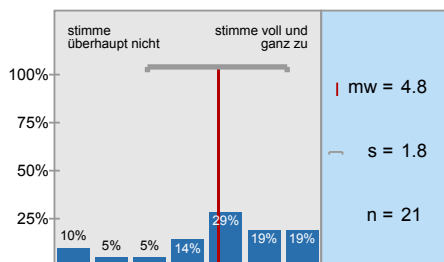
Ich nutze die Selbstlernphasen produktiv.



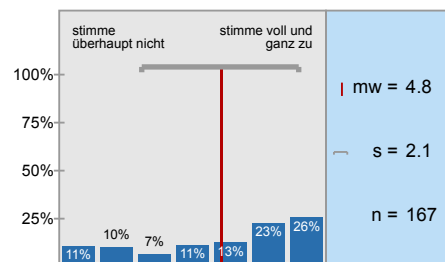
Ich fühle mich durch diese Lehrveranstaltung gut vorbereitet, um die Modulprüfung abzulegen.



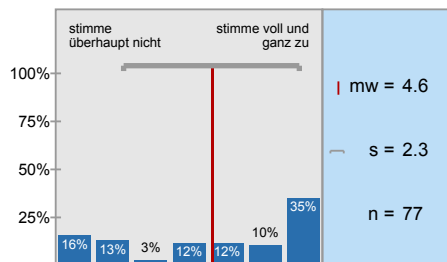
In den digitalen Phasen dieser Lehrveranstaltung kann ich mich schwerer zum Lernen motivieren.



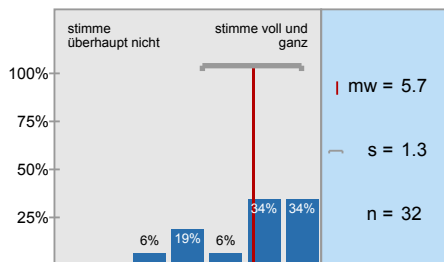
Durch das rein digitale Format kann ich mich schwerer zum Lernen motivieren.



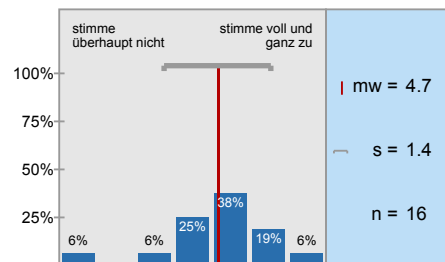
Ich habe die Präsenzangebote während der Corona-Pandemie gerne genutzt.



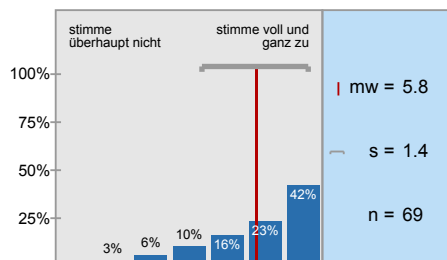
Die Leistungsanforderungen waren für die Inanspruchnahme eines Nachteilsausgleiches



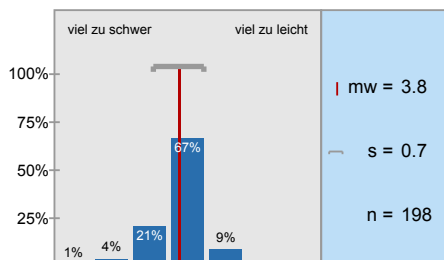
Ich konnte den notwendigen Arbeitsaufwand mit Kinderbetreuung und/oder Pflege einer



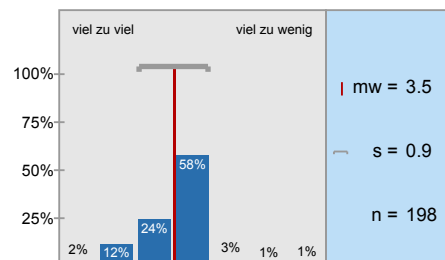
Ich konnte den notwendigen Arbeitsaufwand mit Erfordernissen im Rahmen meiner



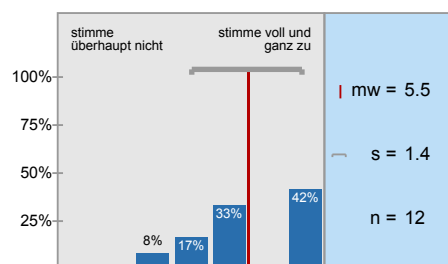
Der Schwierigkeitsgrad des Stoffes ist



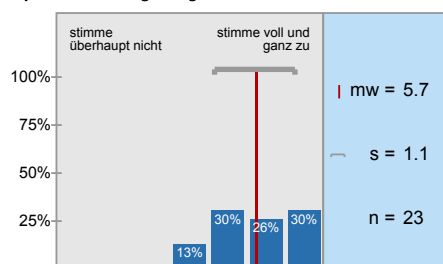
Der Umfang des Stoffes ist



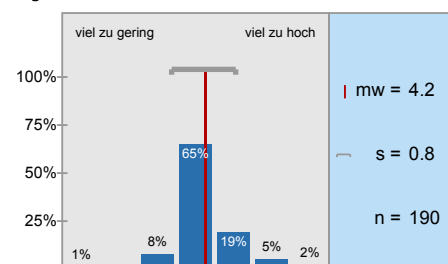
Die Räumlichkeiten waren barrierefrei nutzbar.



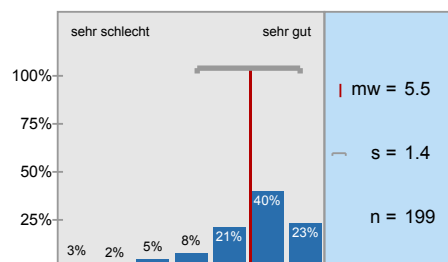
Die Kombination aus Online- und Präsenzphasen empfand ich als gelungen.



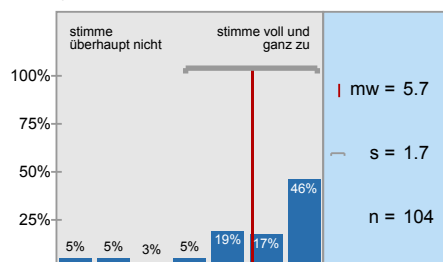
Mein Arbeitsaufwand ist gemessen an den vergebenen Credits



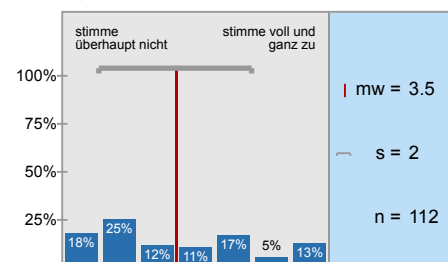
In einem Gesamturteil bewerte ich diese Vorlesung als



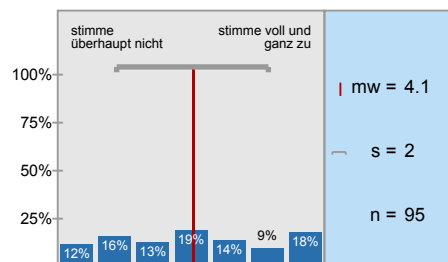
Das zu dieser Lehrveranstaltung angebotene freiwillige Tutorium ist hilfreich.



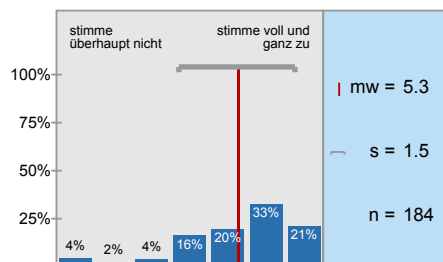
Ich hätte ohne dieses Tutorienangebot große Schwierigkeiten, die Inhalte der Lehrveranstaltung



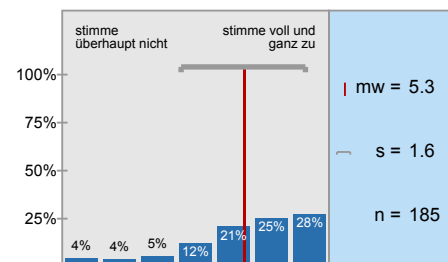
Ein Tutorienangebot zu dieser Lehrveranstaltung wäre dringend erforderlich.



Die Veranstaltung hat mir Spaß gemacht.



Die Inhalte wurden anregend und lebendig vermittelt.



Profillinie

Zusammenstellung: 20211_Geo_VL_13LV

Verwendete Werte in der Profillinie: Mittelwert

2. Fragen zur Lehrveranstaltung

2.1) Die Vorlesung hat mein Interesse an dem Thema gefördert.	stimme überhaupt nicht zu								stimme voll und ganz zu	n=201	mw=5,5	md=6,0	s=1,5
2.2) In dieser Vorlesung lerne ich viel.	stimme überhaupt nicht zu								stimme voll und ganz zu	n=202	mw=5,7	md=6,0	s=1,4
2.3) Die Vorlesung ist inhaltlich gut strukturiert.	stimme überhaupt nicht zu								stimme voll und ganz zu	n=202	mw=5,8	md=6,0	s=1,4
2.4) Die Lernziele wurden klar formuliert.	stimme überhaupt nicht zu								stimme voll und ganz zu	n=200	mw=5,7	md=6,0	s=1,4
2.5) Die eingesetzten Lernhilfen sind für mich nützlich.	stimme überhaupt nicht zu								stimme voll und ganz zu	n=178	mw=5,5	md=6,0	s=1,4
2.6) An einem der ersten Vorlesungstermine wurden die Leistungsanforderungen deutlich gemacht.	stimme überhaupt nicht zu								stimme voll und ganz zu	n=193	mw=5,6	md=6,0	s=1,4
2.7) Die Vorlesung ist mit den anderen Veranstaltungen des Moduls inhaltlich abgestimmt.	stimme überhaupt nicht zu								stimme voll und ganz zu	n=177	mw=5,7	md=6,0	s=1,5
2.8) Die Lehrperson ist im Umgang mit den Studierenden fair.	stimme überhaupt nicht zu								stimme voll und ganz zu	n=197	mw=6,3	md=7,0	s=1,0
2.9) Ich bereite mich für die Vorlesung regelmäßig vor oder nach.	stimme überhaupt nicht zu								stimme voll und ganz zu	n=200	mw=4,6	md=5,0	s=1,8

4. Die Lehrveranstaltung findet ausschließlich in Präsenz ohne ergänzende digitale Lehr- und Lernangebote statt.

4.1) ... die Möglichkeiten zur Interaktion mit der* dem Lehrenden? (*)	sehr unzufrieden								sehr zufrieden
4.2) ... die Möglichkeiten der Interaktion mit Kommiliton*innen? (*)	sehr unzufrieden								sehr zufrieden
4.3) ... die Möglichkeiten, die Lernziele zu erreichen? (*)	sehr unzufrieden								sehr zufrieden

5. Die Lehrveranstaltung findet in Präsenz mit ergänzenden digitalen Lehr- und Lernangeboten statt.

5.3) ... die Möglichkeiten zur Interaktion mit der* dem Lehrenden? (*)	sehr unzufrieden								sehr zufrieden
5.4) ... die Möglichkeiten der Interaktion mit Kommiliton*innen? (*)	sehr unzufrieden								sehr zufrieden
5.5) ... die Antwortzeiten? (*)	sehr unzufrieden								sehr zufrieden
5.6) ... Barrierefreiheit? (*)	sehr unzufrieden								sehr zufrieden
5.8) ... Darstellung und Verständlichkeit der Inhalte? (*)	sehr unzufrieden								sehr zufrieden
5.9) ... Eignung zur Erreichung der Lernziele? (*)	sehr unzufrieden								sehr zufrieden
5.10) ... technisches Funktionieren (z. B. Laden der Seite, Stabilität des Videoconferencing Tools etc.)? (*)	sehr unzufrieden								sehr zufrieden
5.11) ... Barrierefreiheit? (*)	sehr unzufrieden								sehr zufrieden

5.13) ... notwendige Einarbeitungszeit? (*)	sehr unzufrieden						sehr zufrieden
5.14) ... Benutzerfreundlichkeit? (*)	sehr unzufrieden						sehr zufrieden
5.15) ... Eignung zur Erreichung der angestrebten Ziele? (*)	sehr unzufrieden						sehr zufrieden
5.16) ... technisches Funktionieren? (*)	sehr unzufrieden						sehr zufrieden
5.17) ... Barrierefreiheit? (*)	sehr unzufrieden						sehr zufrieden

6. Die Lehrveranstaltung findet hybrid, als eine Mischung aus Präsenzterminen und Terminen in rein digitaler Form, statt.

6.3) ... die Möglichkeiten zur Interaktion mit der* dem Lehrenden?	sehr unzufrieden						sehr zufrieden	n=25	mw=6,3	md=6,0	s=0,7
6.4) ... die Möglichkeiten der Interaktion mit Kommiliton*innen?	sehr unzufrieden						sehr zufrieden	n=22	mw=4,9	md=5,0	s=1,1
6.5) ... die Antwortzeiten?	sehr unzufrieden						sehr zufrieden	n=25	mw=6,2	md=6,0	s=0,8
6.6) ... Barrierefreiheit?	sehr unzufrieden						sehr zufrieden	n=14	mw=6,3	md=7,0	s=0,9
6.8) ... Darstellung und Verständlichkeit der Inhalte? (*)	sehr unzufrieden						sehr zufrieden				
6.9) ... Eignung zur Erreichung der Lernziele? (*)	sehr unzufrieden						sehr zufrieden				
6.10) ... technisches Funktionieren (z. B. Laden der Seite, Stabilität des Videoconferencing Tools etc.)? (*)	sehr unzufrieden						sehr zufrieden				
6.19) ... notwendige Einarbeitungszeit?	sehr unzufrieden						sehr zufrieden	n=22	mw=5,8	md=6,0	s=0,9
6.20) ... technisches Funktionieren (z. B. Stabilität der Verbindung, Stabilität des Videoconferencing Tools)?	sehr unzufrieden						sehr zufrieden	n=23	mw=5,8	md=6,0	s=1,3
6.21) ... Eignung zur Erreichung der Lernziele?	sehr unzufrieden						sehr zufrieden	n=23	mw=6,0	md=6,0	s=0,7
6.22) ... Möglichkeit zur Interaktion mit der*dem Lehrenden?	sehr unzufrieden						sehr zufrieden	n=23	mw=6,0	md=6,0	s=1,1
6.23) ... Möglichkeit der Interaktion mit Kommiliton*innen?	sehr unzufrieden						sehr zufrieden	n=21	mw=4,9	md=5,0	s=1,3
6.24) ... Barrierefreiheit?	sehr unzufrieden						sehr zufrieden	n=14	mw=6,3	md=6,5	s=0,8
6.25) Ich habe ... teilgenommen?	nur in Präsenz						nur online	n=10	mw=6,1	md=7,0	s=1,5
6.26) Ich sehe die Vorteile für eine erfolgreiche Teilnahme an der Veranstaltung ...	sehr stark in Präsenz- veranstaltungen						sehr stark in Online- formaten	n=10	mw=3,5	md=3,5	s=2,0
6.27) Die virtuellen Teilnehmer*innen waren im Raum am Campus gut verständlich.	stimme überhaupt nicht zu						stimme voll und ganz zu	n=6	mw=5,8	md=6,0	s=1,2
6.28) Die physischen Teilnehmer*innen im Raum am Campus waren in der Webkonferenz gut verständlich.	stimme überhaupt nicht zu						stimme voll und ganz zu	n=9	mw=3,1	md=3,0	s=1,9
6.29) Ich konnte der Veranstaltung gut folgen.	stimme überhaupt nicht zu						stimme voll und ganz zu	n=10	mw=6,5	md=7,0	s=0,7
6.30) Ich konnte mich an der Veranstaltung im von mir gewünschten Maß aktiv beteiligen.	stimme überhaupt nicht zu						stimme voll und ganz zu	n=10	mw=6,5	md=6,5	s=0,5
6.31) Es ist gelungen, beide Gruppen gleichermaßen einzubinden.	stimme überhaupt nicht zu						stimme voll und ganz zu	n=10	mw=5,7	md=5,5	s=1,1
6.32) Die Auswahlkriterien der Teilnehmer*innen für die Präsenzveranstaltungen wurden klar formuliert.	stimme überhaupt nicht zu						stimme voll und ganz zu	n=7	mw=6,6	md=7,0	s=0,5
6.33) Die Einteilung für die Präsenz-/ Onlineteilnahme habe ich als gerecht empfunden.	stimme überhaupt nicht zu						stimme voll und ganz zu	n=6	mw=6,7	md=7,0	s=0,5
6.34) Die Möglichkeit, im Raum am Campus teilzunehmen, habe ich als wertvoll empfunden.	stimme überhaupt nicht zu						stimme voll und ganz zu	n=9	mw=6,4	md=7,0	s=1,0

- 6.35) Sollten die Einschränkungen anhalten, würde ich in der Zukunft eine reine Online-Veranstaltung vorziehen.



n=10 mw=3,6 md=3,0 s=2,5

7. Die Lehrveranstaltung findet als rein digitale Lehrveranstaltung ohne Präsenzanteile statt.

7.3) ... die Möglichkeiten zur Interaktion mit der* dem Lehrenden?	sehr unzufrieden									sehr zufrieden	n=159	mw=5,6	md=6,0	s=1,3
7.4) ... die Möglichkeit der Interaktion mit Kommiliton*innen?	sehr unzufrieden									sehr zufrieden	n=150	mw=3,9	md=4,0	s=1,7
7.5) ... die Antwortzeiten?	sehr unzufrieden									sehr zufrieden	n=115	mw=5,6	md=6,0	s=1,3
7.6) ... Barrierefreiheit?	sehr unzufrieden									sehr zufrieden	n=77	mw=5,7	md=6,0	s=1,5
7.8) ... Darstellung und Verständlichkeit der Inhalte?	sehr unzufrieden									sehr zufrieden	n=32	mw=5,7	md=6,0	s=1,2
7.9) ... Eignung zur Erreichung der Lernziele?	sehr unzufrieden									sehr zufrieden	n=32	mw=5,5	md=6,0	s=1,3
7.10) ... technisches Funktionieren (z. B. Laden der Seite, Stabilität des Videoconferencing Tools etc.)?	sehr unzufrieden									sehr zufrieden	n=31	mw=6,2	md=6,0	s=1,1
7.11) ... Barrierefreiheit?	sehr unzufrieden									sehr zufrieden	n=12	mw=5,3	md=5,0	s=1,5
7.19) ... notwendige Einarbeitungszeit?	sehr unzufrieden									sehr zufrieden	n=116	mw=5,7	md=6,0	s=1,2
7.20) ... technisches Funktionieren (z. B. Stabilität der Verbindung, Stabilität des Videoconferencing Tools)?	sehr unzufrieden									sehr zufrieden	n=134	mw=6,0	md=6,0	s=1,2
7.21) ... Eignung zur Erreichung der Lernziele?	sehr unzufrieden									sehr zufrieden	n=131	mw=5,6	md=6,0	s=1,4
7.22) ... Möglichkeit zur Interaktion mit der* dem Lehrenden?	sehr unzufrieden									sehr zufrieden	n=128	mw=5,5	md=6,0	s=1,4
7.23) ... Möglichkeit der Interaktion mit Kommiliton*innen?	sehr unzufrieden									sehr zufrieden	n=120	mw=4,0	md=4,0	s=1,6
7.24) ... Barrierefreiheit?	sehr unzufrieden									sehr zufrieden	n=67	mw=5,7	md=6,0	s=1,4

8. Didaktische Umsetzung

8.1) Die*der Lehrende ist in der Lage, die Lern- und Lehrformate lernförderlich zu gestalten und zu moderieren.	stimme überhaupt nicht zu									stimme voll und ganz zu	n=200	mw=5,7	md=6,0	s=1,5
8.2) Die Bearbeitung der digital bereitgestellten Materialien und Aufgaben (Projektarbeiten, Screencasts, Selbstlernmaterialien, Quiz, ...)	stimme überhaupt nicht zu									stimme voll und ganz zu	n=152	mw=5,6	md=6,0	s=1,4
8.3) Die Ergebnisse der bearbeiteten Aufgaben werden in der Präsenzzeit angemessen besprochen.	stimme überhaupt nicht zu									stimme voll und ganz zu	n=76	mw=5,7	md=6,0	s=1,5
8.4) Das angebotene Lehr- und Lernmaterial sowie die Literaturangaben ermöglichen mir eine gute Vor- und Nachbereitung der	stimme überhaupt nicht zu									stimme voll und ganz zu	n=176	mw=5,6	md=6,0	s=1,4
8.5) Das angebotene Lehr- und Lernmaterial wurde zeitlich angemessen bereitgestellt. (*)	stimme überhaupt nicht zu									stimme voll und ganz zu	n=179	mw=6,1	md=7,0	s=1,3
8.6) Das angebotene digitale Lehr- und Lernmaterial wurde zeitlich angemessen bereitgestellt.	stimme überhaupt nicht zu									stimme voll und ganz zu	n=179	mw=6,1	md=7,0	s=1,3
8.7) Die Inhalte der Präsenz- und Onlinephasen bauen angemessen aufeinander auf.	stimme überhaupt nicht zu									stimme voll und ganz zu	n=18	mw=6,1	md=6,0	s=1,0
8.8) Die synchronen Unterrichtsphasen wurden sinnvoll mit den asynchronen Elementen verknüpft und effektiv genutzt.	stimme überhaupt nicht zu									stimme voll und ganz zu	n=85	mw=5,6	md=6,0	s=1,6
8.9) Das digitale Lehr- und Lernkonzept der Lehrkraft hat mich motiviert und mein Interesse am Thema gefördert.	stimme überhaupt nicht zu									stimme voll und ganz zu	n=190	mw=5,2	md=6,0	s=1,7
8.10) Das angebotene digitale Lehr- und Lernmaterial passt zu den Inhalten dieser Lehrveranstaltung.	stimme überhaupt nicht zu									stimme voll und ganz zu	n=174	mw=6,1	md=6,0	s=1,1
8.11) Die Veranstaltungsinformationen sowie die Lehr-/Lernmaterialien waren barrierefrei gestaltet.	stimme überhaupt nicht zu									stimme voll und ganz zu	n=103	mw=6,0	md=6,0	s=1,2

9. Interaktion und Kommunikation

9.1)	Die*der Lehrende hat in die Umsetzung der digital unterstützten Lehre verständlich eingeführt.	stimme überhaupt nicht zu								stimme voll und ganz zu	n=188	mw=5,9	md=6,0	s=1,2
9.2)	Ich erhalte von der*dem Lehrenden hilfreiche Rückmeldungen und Hinweise.	stimme überhaupt nicht zu								stimme voll und ganz zu	n=147	mw=5,4	md=6,0	s=1,6
9.3)	Eigene Beiträge, Fragen und aktive Mitarbeit werden von der*dem Lehrenden gefördert.	stimme überhaupt nicht zu								stimme voll und ganz zu	n=172	mw=5,1	md=6,0	s=1,8
9.4)	Die*der Lehrende ist für mich gut erreichbar.	stimme überhaupt nicht zu								stimme voll und ganz zu	n=174	mw=5,9	md=6,0	s=1,2
9.5)	Es gibt genügend Möglichkeiten zum produktiven Austausch mit den anderen Teilnehmer*innen.	stimme überhaupt nicht zu								stimme voll und ganz zu	n=168	mw=3,8	md=4,0	s=1,8
9.6)	Die (digitale) Kommunikation mit der*dem Lehrenden und Kommiliton*innen war barrierefrei möglich.	stimme überhaupt nicht zu								stimme voll und ganz zu	n=118	mw=5,7	md=6,0	s=1,5

10. Arbeitsaufwand/Lernerfolg/Arbeitsorganisation/Anforderungen

10.1)	Der Zeitumfang dieser hybriden Lehrveranstaltung war im Vergleich zur Präsenzlehre angemessen.	stimme überhaupt nicht zu								stimme voll und ganz zu	n=23	mw=6,7	md=7,0	s=0,5
10.2)	Der Zeitumfang dieser rein digitalen Lehrveranstaltung war im Vergleich zur Präsenzlehre angemessen.	stimme überhaupt nicht zu								stimme voll und ganz zu	n=141	mw=5,7	md=6,0	s=1,6
10.3)	Die Lehrperson zeigt ein deutliches Interesse am Lernerfolg der Studierenden.	stimme überhaupt nicht zu								stimme voll und ganz zu	n=194	mw=5,7	md=6,0	s=1,3
10.4)	Mein in die Bearbeitung des digitalen Lehr-/Lernangebots investierter Arbeitsaufwand ist im Verhältnis zum Lernerfolg angemessen.	stimme überhaupt nicht zu								stimme voll und ganz zu	n=186	mw=5,4	md=6,0	s=1,5
10.5)	Die Selbstlernzeit empfinde ich als angemessen.	stimme überhaupt nicht zu								stimme voll und ganz zu	n=182	mw=5,5	md=6,0	s=1,5
10.6)	Ich nutze die Selbstlernphasen produktiv.	stimme überhaupt nicht zu								stimme voll und ganz zu	n=179	mw=4,8	md=5,0	s=1,6
10.7)	Ich fühle mich durch diese Lehrveranstaltung gut vorbereitet, um die Modulprüfung abzulegen.	stimme überhaupt nicht zu								stimme voll und ganz zu	n=194	mw=5,3	md=6,0	s=1,6
10.8)	In den digitalen Phasen dieser Lehrveranstaltung kann ich mich schwerer zum Lernen motivieren.	stimme überhaupt nicht zu								stimme voll und ganz zu	n=21	mw=4,8	md=5,0	s=1,8
10.9)	Durch das rein digitale Format kann ich mich schwerer zum Lernen motivieren.	stimme überhaupt nicht zu								stimme voll und ganz zu	n=167	mw=4,8	md=5,0	s=2,1
10.10)	Ich habe die Präsenzangebote während der Corona-Pandemie gerne genutzt.	stimme überhaupt nicht zu								stimme voll und ganz zu	n=77	mw=4,6	md=5,0	s=2,3
10.11)	Die Leistungsanforderungen waren für die Inanspruchnahme eines Nachteilsausgleiches rechtzeitig genug	stimme überhaupt nicht zu								stimme voll und ganz zu	n=32	mw=5,7	md=6,0	s=1,3
10.12)	Ich konnte den notwendigen Arbeitsaufwand mit Kinderbetreuung und/oder Pflege einer angehörigen Person vereinbaren.	stimme überhaupt nicht zu								stimme voll und ganz zu	n=16	mw=4,7	md=5,0	s=1,4
10.13)	Ich konnte den notwendigen Arbeitsaufwand mit Erfordernissen im Rahmen meiner Studienfinanzierung vereinbaren.	stimme überhaupt nicht zu								stimme voll und ganz zu	n=69	mw=5,8	md=6,0	s=1,4
10.14)	Der Schwierigkeitsgrad des Stoffes ist	viel zu schwer								viel zu leicht	n=198	mw=3,8	md=4,0	s=0,7
10.15)	Der Umfang des Stoffes ist	viel zu viel								viel zu wenig	n=198	mw=3,5	md=4,0	s=0,9

11. Räumliche Situation

11.7)	Die Räumlichkeiten waren barrierefrei nutzbar.	stimme überhaupt nicht zu								stimme voll und ganz zu	n=12	mw=5,5	md=5,0	s=1,4
-------	--	------------------------------	--	--	--	--	--	--	--	-------------------------	------	--------	--------	-------

12. Gesamt

12.1)	Die Kombination aus Online- und Präsenzphasen empfand ich als gelungen.	stimme überhaupt nicht zu								stimme voll und ganz zu	n=23	mw=5,7	md=6,0	s=1,1
-------	---	------------------------------	--	--	--	--	--	--	--	-------------------------	------	--------	--------	-------

13. Fragen zur Lehrveranstaltung

13.1) Mein Arbeitsaufwand ist gemessen an den vergebenen Credits	viel zu gering		viel zu hoch	n=190	mw=4,2	md=4,0	s=0,8
13.2) In einem Gesamturteil bewerte ich diese Vorlesung als	sehr schlecht		sehr gut	n=199	mw=5,5	md=6,0	s=1,4

14. Fakultätsspezifische Fragen zur Lehrveranstaltung

14.1) Das zu dieser Lehrveranstaltung angebotene freiwillige Tutorium ist hilfreich.	stimme überhaupt nicht zu		stimme voll und ganz zu	n=104	mw=5,7	md=6,0	s=1,7
14.2) Ich hätte ohne dieses Tutorienangebot große Schwierigkeiten, die Inhalte der Lehrveranstaltung zu verstehen.	stimme überhaupt nicht zu		stimme voll und ganz zu	n=112	mw=3,5	md=3,0	s=2,0
14.3) Ein Tutorienangebot zu dieser Lehrveranstaltung wäre dringend erforderlich.	stimme überhaupt nicht zu		stimme voll und ganz zu	n=95	mw=4,1	md=4,0	s=2,0
14.4) Die Veranstaltung hat mir Spaß gemacht.	stimme überhaupt nicht zu		stimme voll und ganz zu	n=184	mw=5,3	md=6,0	s=1,5
14.5) Die Inhalte wurden anregend und lebendig vermittelt.	stimme überhaupt nicht zu		stimme voll und ganz zu	n=185	mw=5,3	md=6,0	s=1,6

(*) Hinweis: Wenn die Anzahl der Antworten auf eine Frage zu gering ist, wird für die Frage keine Auswertung angezeigt.