

Störungen bitte unter der Telefonnummer 1171 melden!

Kurzanleitung SMART Podium

Erste Schritte

DAS SMART PODIUM

GEORG-AUGUST-UNIVERSITÄT GÖTTINGEN



Einschalten und Anmelden

- Den Pultrechner und das SMART Podium einschalten.

- Am PC mit dem GWDG-Account anmelden:

Beispiel für Lehrende:

Benutzername: gwdg\mmuster

Passwort: *****

Beispiel für Studierende:

Benutzername: ug-student\max.muster

Passwort: *****

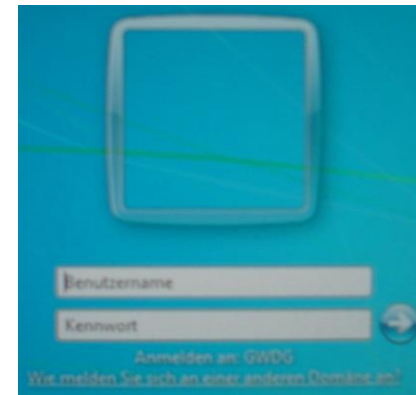
- Maus und Tastatur befinden sich unter dem Rednerpult



Pultrechner



SMART Podium

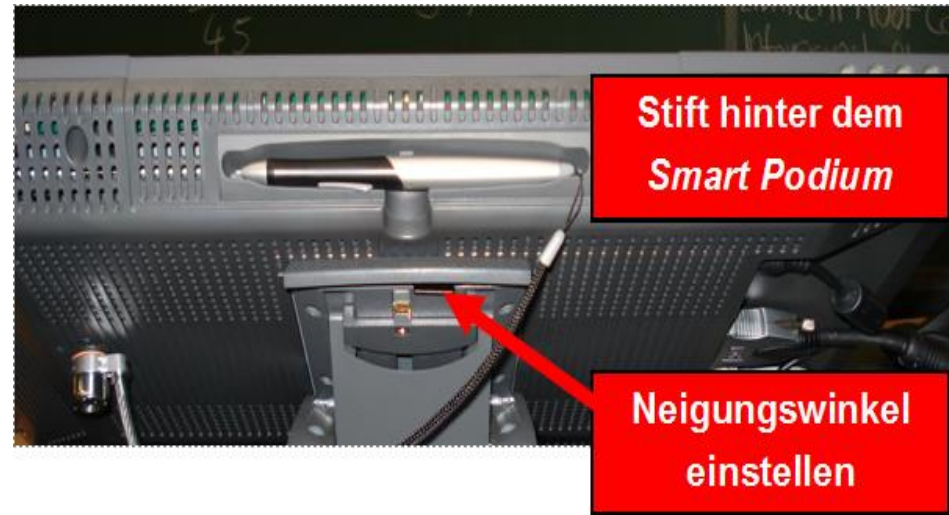


Anmeldung mit GWDG-Account

Das SMART Podium

Das SMART Podium dient sowohl als normaler PC-Bildschirm als auch als Unterstützung bei Präsentationen.

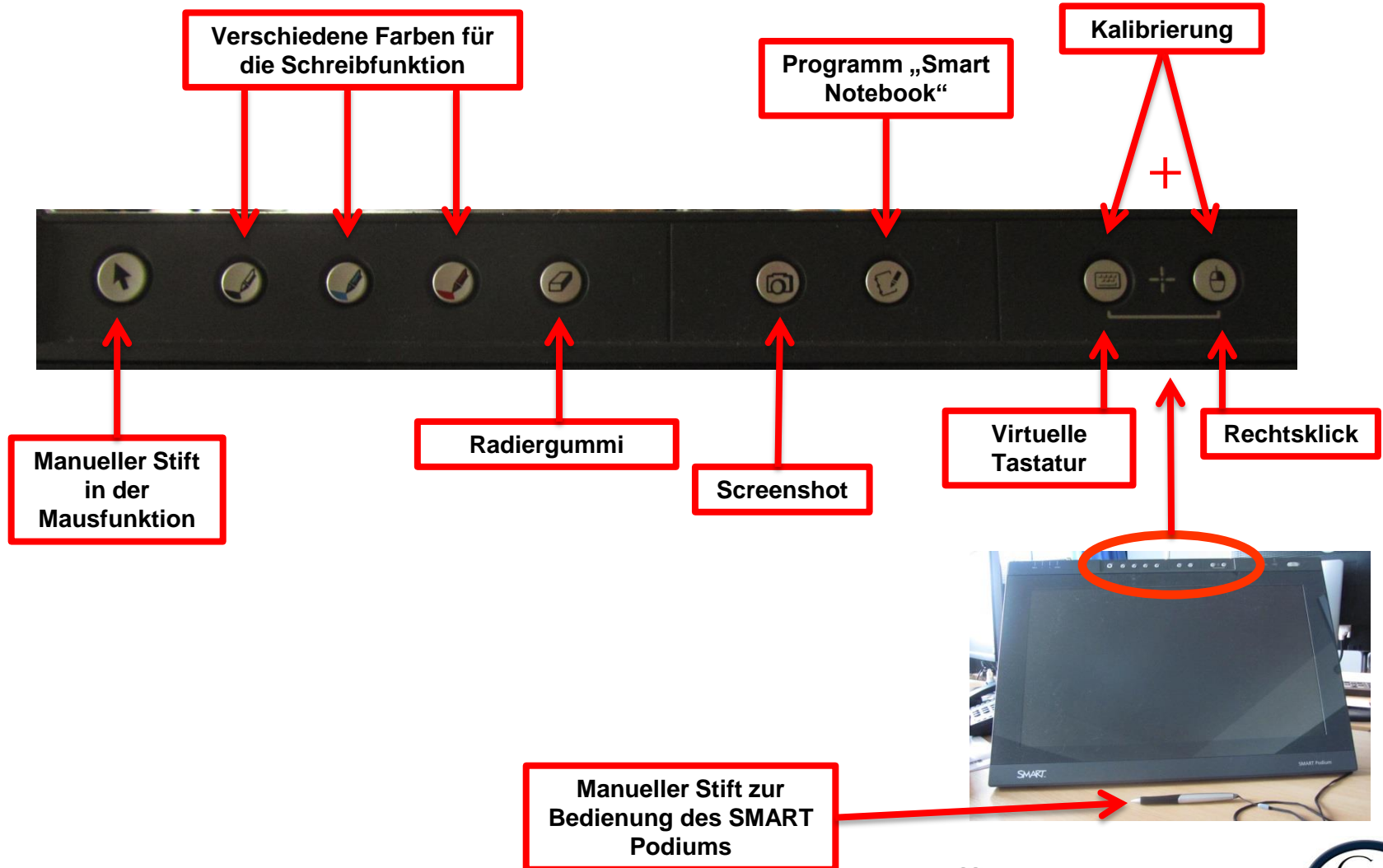
Sie können über verschiedene Markierungsfunktionen mit dem **manuellen Stift** in Ihre PowerPoint-Präsentation schreiben oder den Touchscreen des SMART Podiums sogar als Tafelersatz benutzen.



Der Neigungswinkel des SMART-Podiums kann manuell eingestellt werden.

Achtung: Bitte halten Sie das Podium fest, bevor Sie den Hebel für den Neigungswinkel anheben.

Übersicht: Tasten auf dem SMART Podium



Kalibrierung des SMART Podiums

Eine Kalibrierung ist vor jeder Benutzung empfehlenswert.

- **Schritt 1:** Betätigen Sie die Kalibrierungstaste am SMART Podium. Auf dem SMART Podium öffnet sich nun der Kalibrierungsmodus.
- **Schritt 2:** Klicken Sie mit dem manuellen Stift auf den Mittelpunkt des Ziels. Nun erscheinen nacheinander drei weitere Ziele, die Sie ebenso mit dem Stift anklicken. Dadurch wird die Kalibrierung vorgenommen.

Kalibrierung durch gleichzeitiges Drücken der Tasten



Manueller Stift zur Bedienung des SMART Podiums



Ziel mit dem manuellen Stift berühren



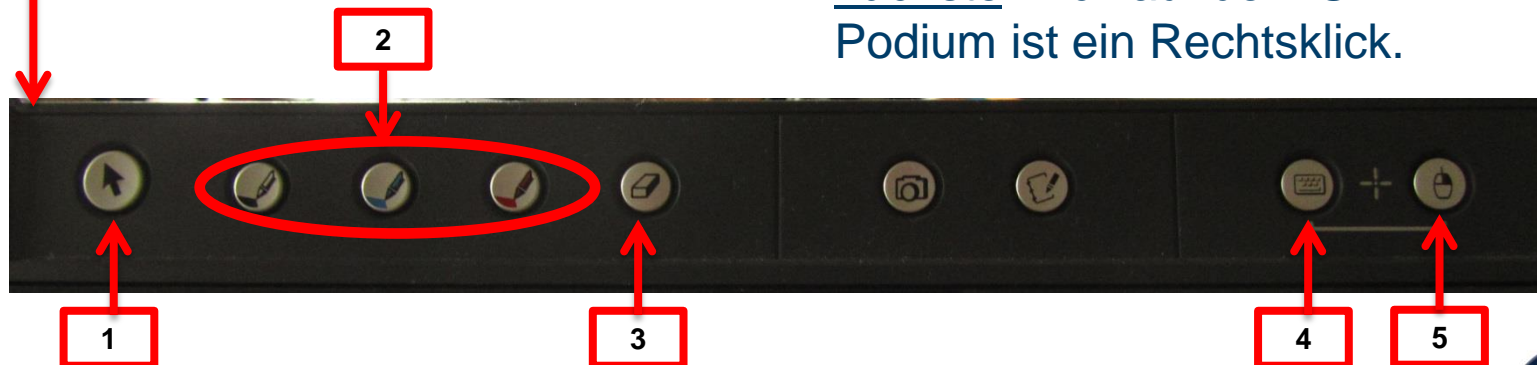
Schreibwerkzeuge für das SMART Podium

Mit den markierten Tasten stellen Sie die Funktion des manuellen Stiftes ein:

- Um in die Mausfunktion zu wechseln, drücken Sie (1).
- Für die Schreibfunktion wählen Sie eine der Farben (2) aus. Die Notizen können sie mit dem Radiergummi (3) löschen.
- Mit der Taste (4) öffnen Sie eine virtuelle Tastatur.
- Drücken Sie die Taste (5). Der nächste Klick auf dem SMART Podium ist ein Rechtsklick.



Manueller Stift zur Bedienung des SMART Podiums



Weitere Funktionen für das SMART Podium



Manueller Stift zur
Bedienung des SMART
Podiums

- Drücken Sie die Taste (1), um die Bildschirmaufnahme-Werkzeugleiste einzublenden.
- Drücken Sie die Taste (2), um die SMART Notebook Software zu starten. (Siehe „SMART-Notebook-Software“)
- Drücken Sie die beide Tasten gleichzeitig (3), um den Kalibrierungsprozess zu starten. (Siehe „Kalibrierung“)

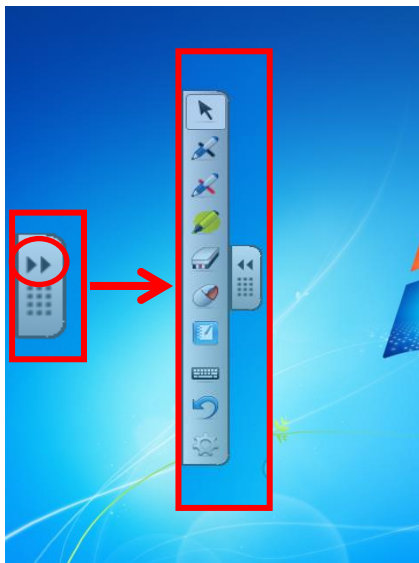


Erste Schritte

ANNOTATIONEN

Schwebende Werkzeugleiste

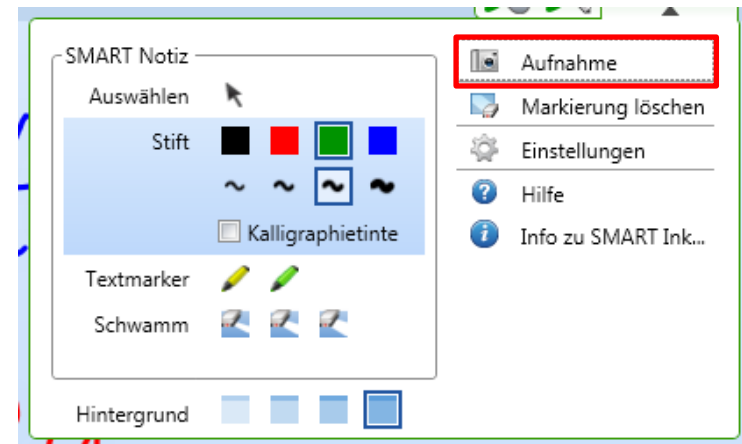
Über einen Klick auf das Symbol am linken Rand öffnen Sie die **schwebende Werkzeugleiste** für das SMART Board.



Desktop-Annotationen

Verwenden Sie die Farbtasten, um auf dem Desktop zu schreiben. Es öffnet sich automatisch ein Notizblatt.

Um diese Notizen zu sichern, klicken Sie rechts oben auf **SMART Ink** und dann auf „**Aufnahme**“. Es öffnet sich die Software „Smart Notebook 11“. In dieser befindet sich die Aufnahme.



Erste Schritte

PRÄSENTIEREN MIT DEM SMART BOARD

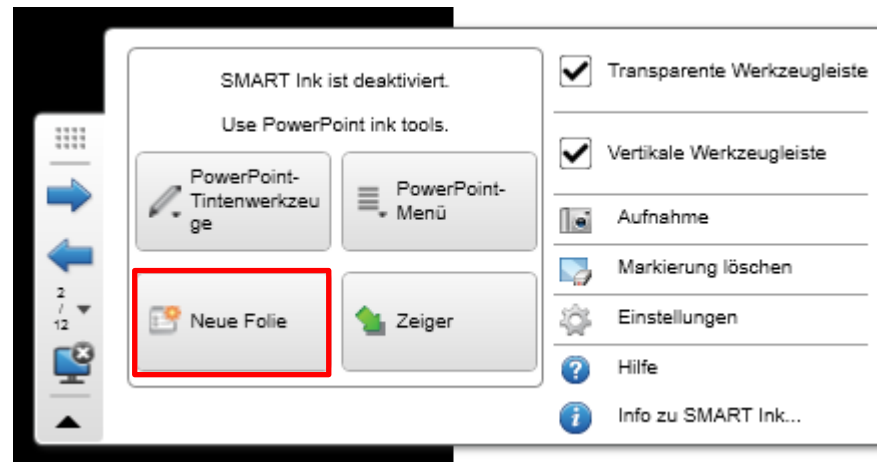
GEORG-AUGUST-UNIVERSITÄT GÖTTINGEN



Power-Point-Annotationen

Sie können in der Präsentationsansicht Ihrer Power-Point-Präsentation einfach reinschreiben. Hierfür verwendet das SMART-Board die Annotationstools von PowerPoint.

Über dieses Bedienfeld können Sie die Folien weiterschalten und/oder eine leere Folie hinzuschalten, um ein Tafelbild zu erstellen.



PDF-Annotationen

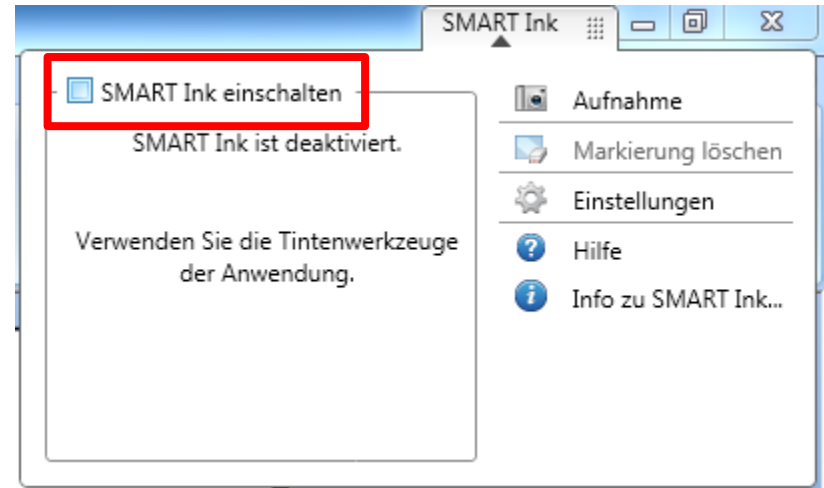
Bitte öffnen Sie Ihre PDF-Datei mit dem Programm **PDF-Annotator**.
Bitte schalten Sie SMART-Ink aus.



Oben rechts auf **SMART Ink** klicken



Das Häkchen entfernen und **SMART Ink** damit ausschalten.



Danach können Sie Ihre Präsentation in den Vollbildmodus schalten und einfach reinschreiben. Hierfür verwendet das SMART-Board die Annotationstools von PDF-Annotator.

Erste Schritte

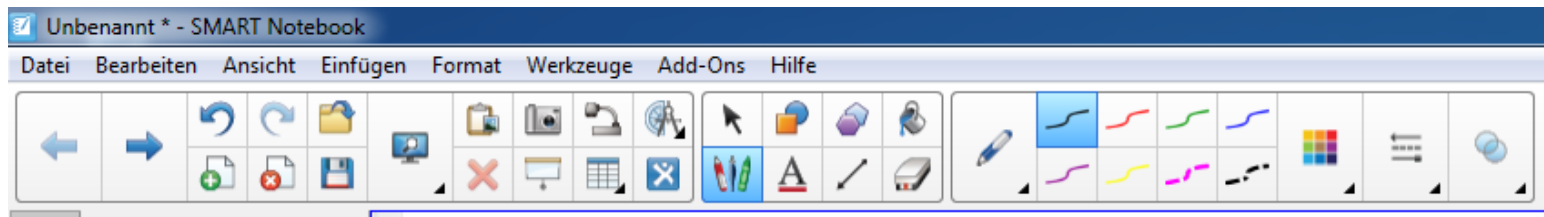
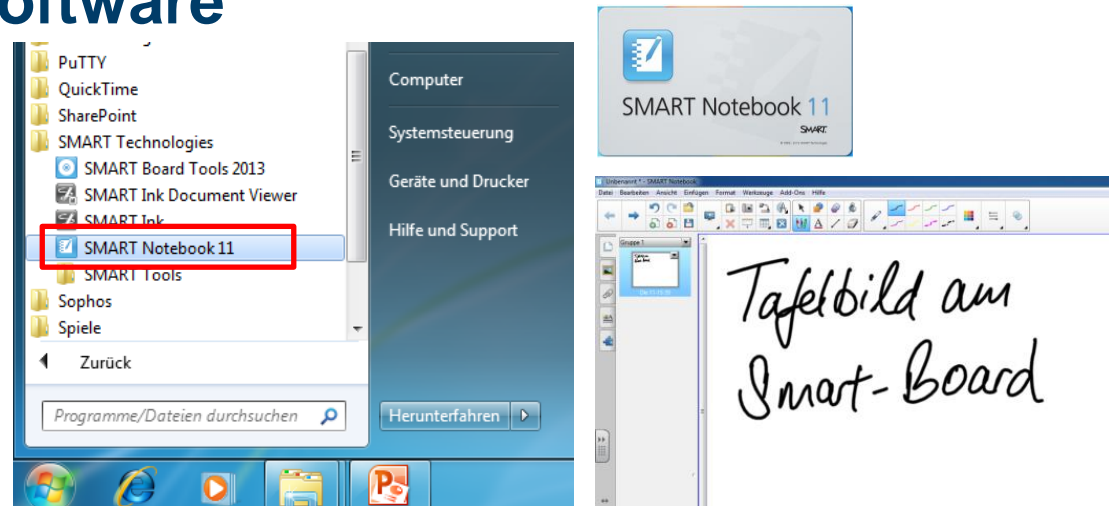
SMART BOARD ALS TAFELERSATZ

GEORG-AUGUST-UNIVERSITÄT GÖTTINGEN



SMART-Notebook-Software

Um ein Tafelbild zu erstellen, öffnen Sie die SMART-Notebook-Software. Alle Stifte und Tools finden Sie oben links.



Um die Datei nachher bearbeiten zu können, speichern Sie diese unter dem **.notebook**-Format. Ansonsten kann die Datei auch **als PDF exportiert** werden.

Die Software kann von den Studierenden und Lehrenden der Universität Göttingen kostenlos unter <http://www.uni-goettingen.de/de/368313.html> heruntergeladen werden. Die zugehörige Lizenz kann auch dort beantragt werden.