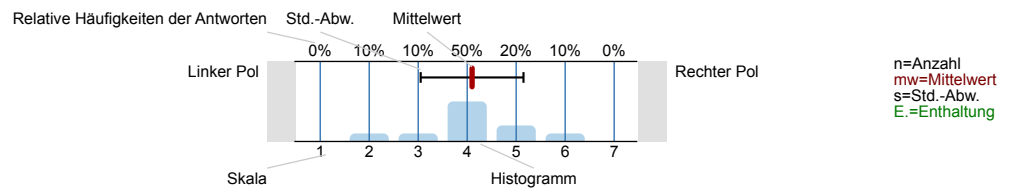


Auswertungsteil der geschlossenen Fragen

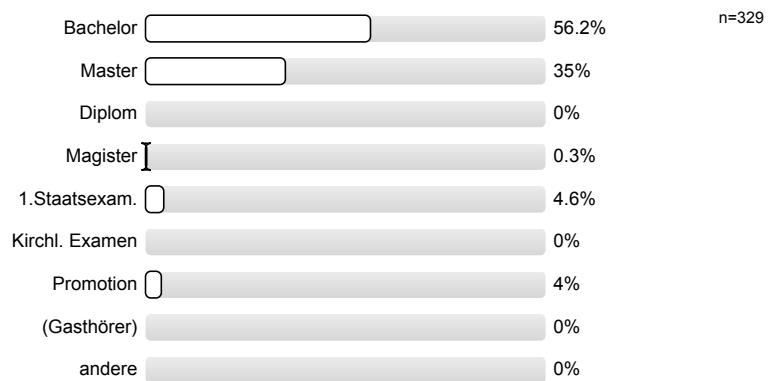
Legende

Fragestext



1. Fragen zu Studium und Person

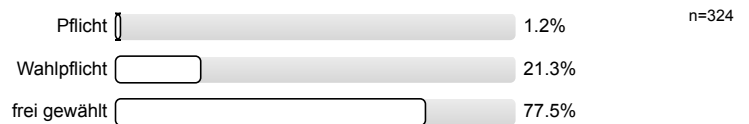
1.1) Mein angestrebter Abschluss in diesem Studiengang ist



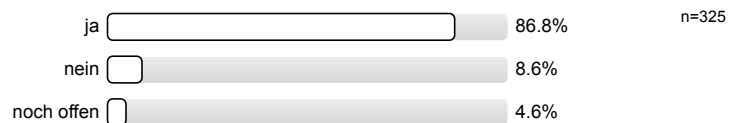
1.2) Ich studiere im (FS = Fachsemester)



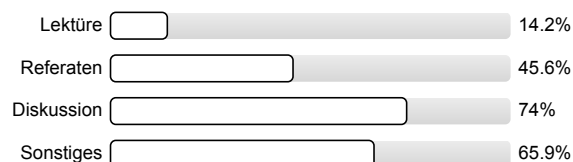
1.3) Die Lehrveranstaltung ist für mich



1.4) Ich habe diese Veranstaltung als Schlüsselkompetenz-Angebot gewählt.

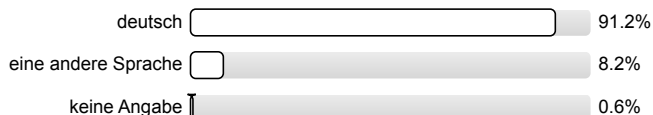


1.5) Die Veranstaltung besteht v.a. aus (Mehrfachnennung möglich)



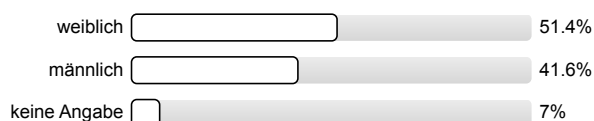
n=331

1.6) Meine Muttersprache ist



n=329

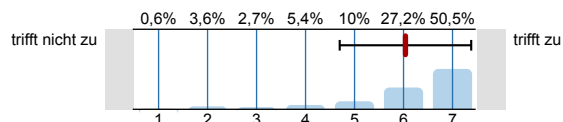
1.7) Mein Geschlecht ist



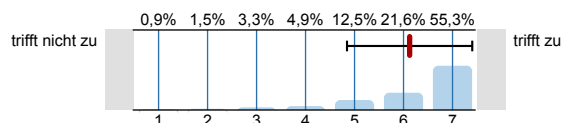
n=327

2. Fragen zur Lehrveranstaltung

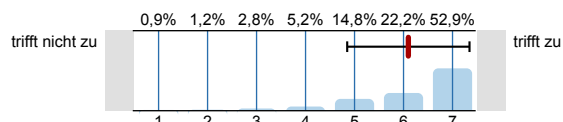
2.1) In dieser LV lerne ich viel.

n=331
mw=6,1
s=1,3

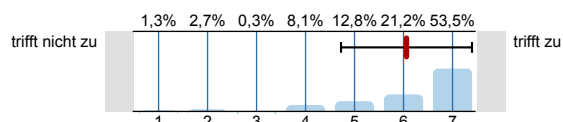
2.2) Die LV ist inhaltlich gut strukturiert.

n=329
mw=6,1
s=1,3
E.=2

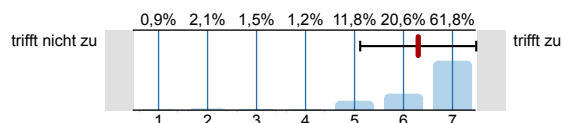
2.3) Die Lernziele wurden klar formuliert.

n=325
mw=6,1
s=1,2
E.=6

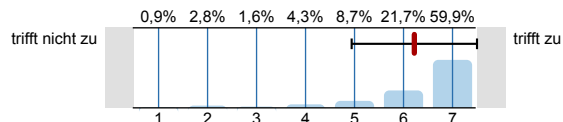
2.4) Die eingesetzten Lernhilfen (z.B. Skript, Angebote in StudIP, Literatur, Medien) sind für mich nützlich.

n=297
mw=6,1
s=1,3
E.=34

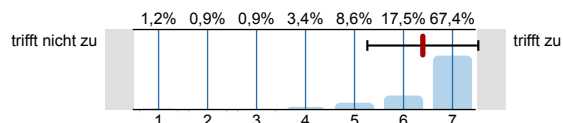
2.5) Die Lehr-/Lernformen der LV (z.B. Gruppen- u. Einzelübungen, mündliche u. schriftliche Kommunikation) sind hilfreich.

n=330
mw=6,3
s=1,2
E.=1

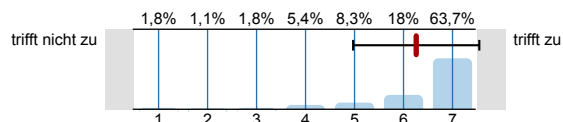
2.6) In einer der ersten Sitzungen wurden die Leistungsanforderungen deutlich gemacht.

n=322
mw=6,2
s=1,3
E.=8

2.7) Die Lehrperson vergewissert sich, ob der in den jeweiligen Sitzungen behandelte Stoff von den Studierenden verstanden wurde.

n=325
mw=6,4
s=1,1
E.=6

2.8) Studierende werden bei der Vor- und Nachbereitung von Referaten oder anderen Aufgaben gut betreut.

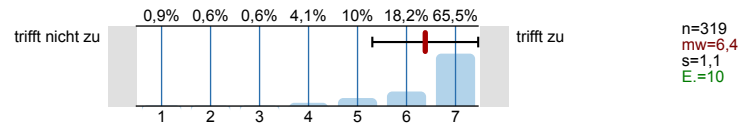
n=278
mw=6,3
s=1,3
E.=52

2.9)	In der LV herrscht eine Atmosphäre, die mich zur aktiven Beteiligung anregt.		trifft nicht zu trifft zu	n=326 mw=6,5 s=1,1 E.=4
2.10)	Die LV ist mit den anderen Veranstaltungen des Moduls inhaltlich abgestimmt.		trifft nicht zu trifft zu	n=139 mw=6,1 s=1,3 E.=192
2.11)	Die in der LV erworbenen Schlüsselkompetenzen schätze ich als nützlich für meinen späteren Beruf ein.		trifft nicht zu trifft zu	n=321 mw=6,2 s=1,3 E.=10
2.12)	Die Lehrperson ist auch außerhalb der einzelnen Sitzungen gut ansprechbar.		trifft nicht zu trifft zu	n=237 mw=6,5 s=1,1 E.=93
2.13)	Die Lehrperson ist im Umgang mit den Studierenden fair.		trifft nicht zu trifft zu	n=324 mw=6,7 s=0,9 E.=7
2.14)	Ich bereite mich für die LV regelmäßig vor oder nach.		trifft nicht zu trifft zu	n=253 mw=5 s=2 E.=78
2.15)	Mein Arbeitsaufwand ist gemessen an den vergebenen Credits		viel zu gering viel zu hoch	n=331 mw=4,1 s=0,8
2.16)	Das inhaltliche Niveau der LV erscheint mir		viel zu gering viel zu hoch	n=329 mw=3,9 s=0,7
2.17)	In einem Gesamturteil bewerte ich die LV als		sehr schlecht sehr gut	n=326 mw=6,3 s=0,9

3. Möglichkeit für Fragen der Fakultät

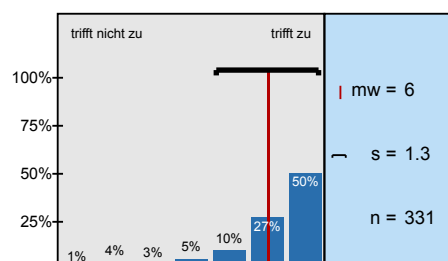
3.1)	Die räumliche und technische Ausstattung war angemessen.		trifft nicht zu trifft zu	n=327 mw=5,8 s=1,5 E.=3
3.2)	Ich hatte die Möglichkeit, die Lerninhalte auf meine Situation in Studium und zukünftigem Beruf zu beziehen.		trifft nicht zu trifft zu	n=310 mw=6,1 s=1,3 E.=19
3.3)	Der Lehrende gibt konstruktives Feedback.		trifft nicht zu trifft zu	n=320 mw=6,5 s=0,8 E.=9
3.4)	Es gab einen sinnvollen Bezug zwischen Theorie und Praxis.		trifft nicht zu trifft zu	n=323 mw=6,4 s=1 E.=6

- 3.5) Das Arbeiten mit Studierenden aus anderen Fachrichtungen war anregend und bereichernd.

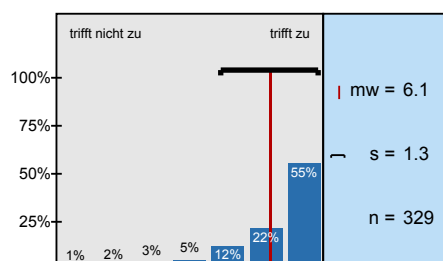


Histogramme zu den Skalafragen

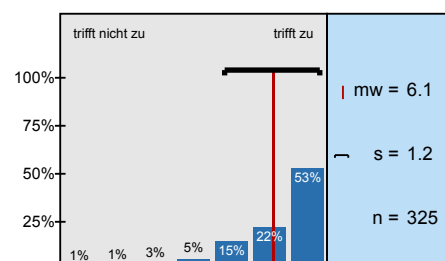
In dieser LV lerne ich viel.



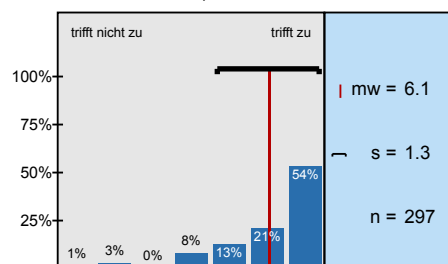
Die LV ist inhaltlich gut strukturiert.



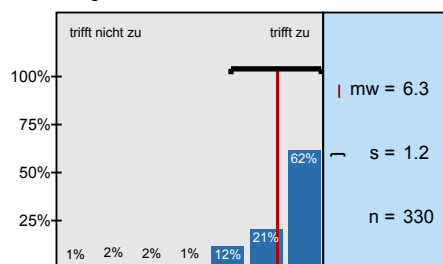
Die Lernziele wurden klar formuliert.



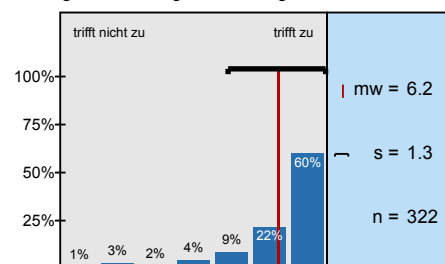
Die eingesetzten Lernhilfen (z.B. Skript, Angebote in StudIP, Literatur, Medien) sind für mich nützlich.



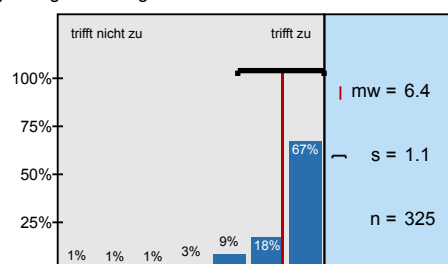
Die Lehr-/Lernformen der LV (z.B. Gruppen- u. Einzelübungen, mündliche u. schriftliche



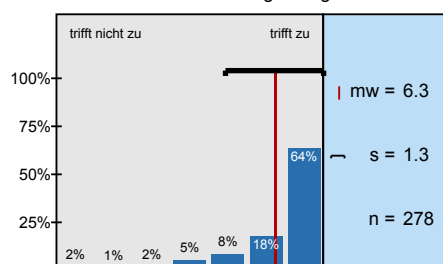
In einer der ersten Sitzungen wurden die Leistungsanforderungen deutlich gemacht.



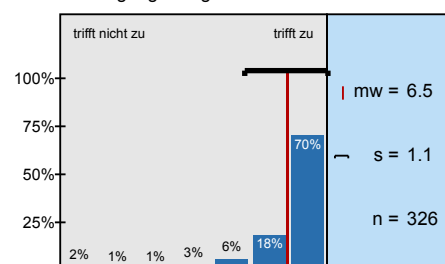
Die Lehrperson vergewissert sich, ob der in den jeweiligen Sitzungen behandelte Stoff von den



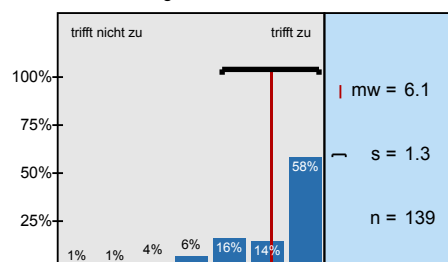
Studierende werden bei der Vor- und Nachbereitung von Referaten oder anderen Aufgaben gut betreut.



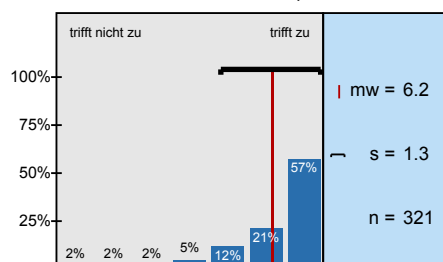
In der LV herrscht eine Atmosphäre, die mich zur aktiven Beteiligung anregt.



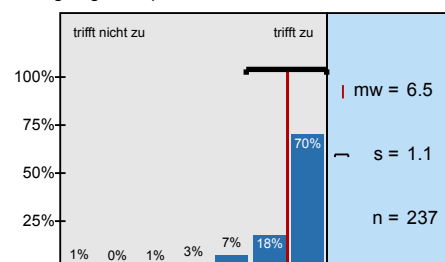
Die LV ist mit den anderen Veranstaltungen des Moduls inhaltlich abgestimmt.



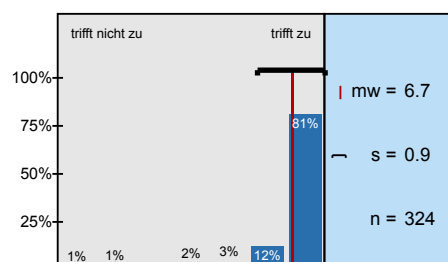
Die in der LV erworbenen Schlüsselkompetenzen schätze ich als nützlich für meinen späteren Beruf



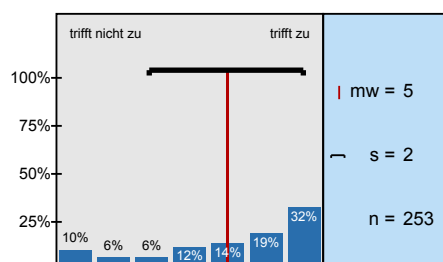
Die Lehrperson ist auch außerhalb der einzelnen Sitzungen gut ansprechbar.



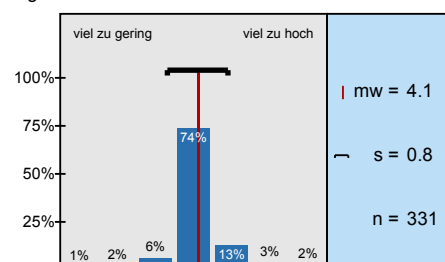
Die Lehrperson ist im Umgang mit den Studierenden fair.



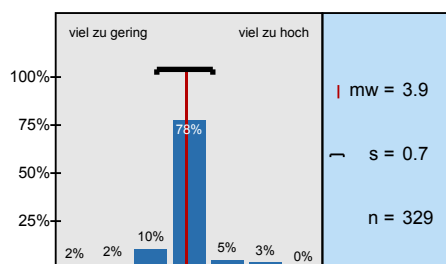
Ich bereite mich für die LV regelmäßig vor oder nach.



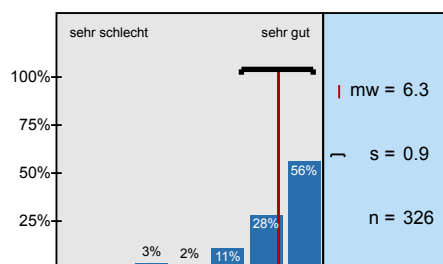
Mein Arbeitsaufwand ist gemessen an den vergebenen Credits



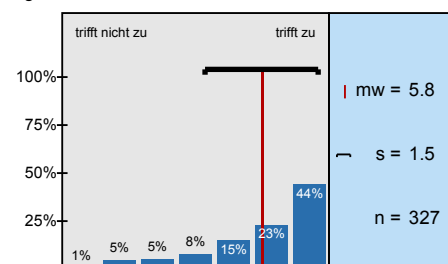
Das inhaltliche Niveau der LV erscheint mir



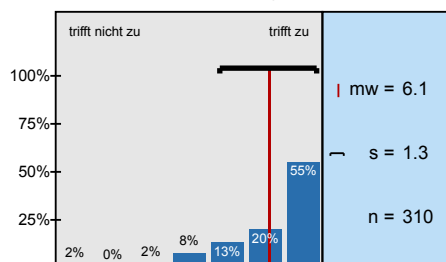
In einem Gesamturteil bewerte ich die LV als



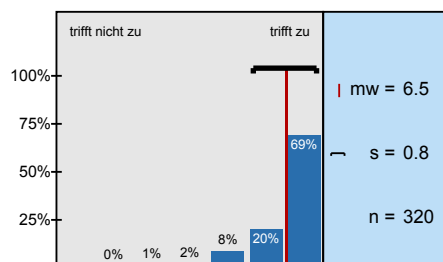
Die räumliche und technische Ausstattung war angemessen.



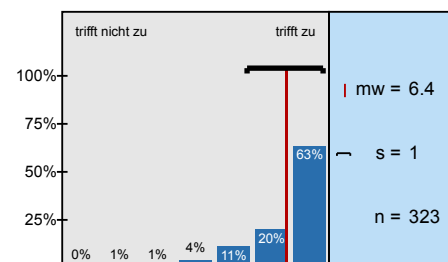
Ich hatte die Möglichkeit, die Lerninhalte auf meine Situation in Studium und zukünftigem Beruf zu



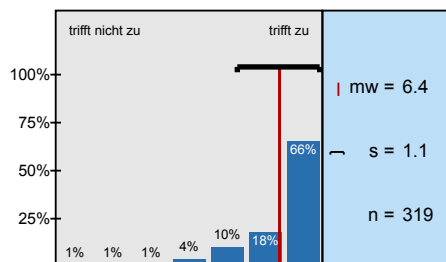
Der Lehrende gibt konstruktives Feedback.



Es gab einen sinnvollen Bezug zwischen Theorie und Praxis.



Das Arbeiten mit Studierenden aus anderen Fachrichtungen war anregend und bereichernd.



Verwendete Werte in der Profillinie: Mittelwert

Frage	Antwort	Skizze	n	mw	md	s
2.1) In dieser LV lerne ich viel.	trifft nicht zu		331	6,0	7,0	1,3
2.2) Die LV ist inhaltlich gut strukturiert.	trifft nicht zu		329	6,1	7,0	1,3
2.3) Die Lernziele wurden klar formuliert.	trifft nicht zu		325	6,1	7,0	1,2
2.4) Die eingesetzten Lernhilfen (z.B. Skript, Angebote in StudiP, Literatur, Medien) sind für mich nützlich.	trifft nicht zu		297	6,1	7,0	1,3
2.5) Die Lehr-/Lernformen der LV (z.B. Gruppen- u. Einzelübungen, mündliche u. schriftliche Kommunikation) sind hilfreich.	trifft nicht zu		330	6,3	7,0	1,2
2.6) In einer der ersten Sitzungen wurden die Leistungsanforderungen deutlich gemacht.	trifft nicht zu		322	6,2	7,0	1,3
2.7) Die Lehrperson vergewissert sich, ob der in den jeweiligen Sitzungen behandelte Stoff von den Studierenden verstanden wurde.	trifft nicht zu		325	6,4	7,0	1,1
2.8) Studierende werden bei der Vor- und Nachbereitung von Referaten oder anderen Aufgaben gut betreut.	trifft nicht zu		278	6,3	7,0	1,3
2.9) In der LV herrscht eine Atmosphäre, die mich zur aktiven Beteiligung anregt.	trifft nicht zu		326	6,5	7,0	1,1
2.10) Die LV ist mit den anderen Veranstaltungen des Moduls inhaltlich abgestimmt.	trifft nicht zu		139	6,1	7,0	1,3
2.11) Die in der LV erworbenen Schlüsselkompetenzen schätze ich als nützlich für meinen späteren Beruf ein.	trifft nicht zu		321	6,2	7,0	1,3
2.12) Die Lehrperson ist auch außerhalb der einzelnen Sitzungen gut ansprechbar.	trifft nicht zu		237	6,5	7,0	1,1
2.13) Die Lehrperson ist im Umgang mit den Studierenden fair.	trifft nicht zu		324	6,7	7,0	0,9
2.14) Ich bereite mich für die LV regelmäßig vor oder nach.	trifft nicht zu		253	5,0	6,0	2,0
2.15) Mein Arbeitsaufwand ist gemessen an den vergebenen Credits	viel zu gering		331	4,1	4,0	0,8
2.16) Das inhaltliche Niveau der LV erscheint mir	viel zu gering		329	3,9	4,0	0,7
2.17) In einem Gesamturteil bewerte ich die LV als	sehr schlecht		326	6,3	7,0	0,9

Frage	trifft nicht zu	1	2	3	4	5	6	7	8	9	10	trifft zu	n	mw	md	s
3.1) Die räumliche und technische Ausstattung war angemessen.													n=327	mw=5,8	md=6,0	s=1,5
3.2) Ich hatte die Möglichkeit, die Lerninhalte auf meine Situation in Studium und zukünftigem Beruf zu beziehen.													n=310	mw=6,1	md=7,0	s=1,3
3.3) Der Lehrende gibt konstruktives Feedback.													n=320	mw=6,5	md=7,0	s=0,8
3.4) Es gab einen sinnvollen Bezug zwischen Theorie und Praxis.													n=323	mw=6,4	md=7,0	s=1,0
3.5) Das Arbeiten mit Studierenden aus anderen Fachrichtungen war anregend und bereichernd.													n=319	mw=6,4	md=7,0	s=1,1

(*) Hinweis: Wenn die Anzahl der Antworten auf eine Frage zu gering ist, wird für die Frage keine Auswertung angezeigt.