

20212_Bio_PE_8LV

Erfasste Fragebögen = 125



Auswertungsteil der geschlossenen Fragen

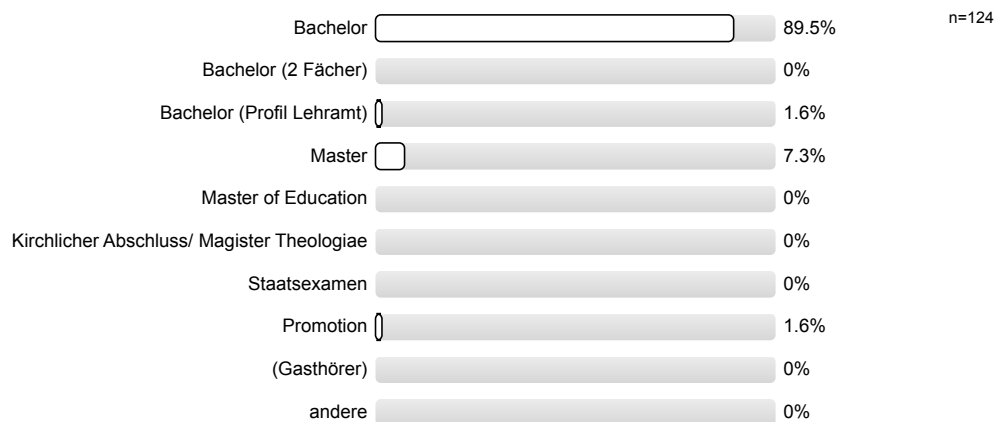
Legende

Fragetext

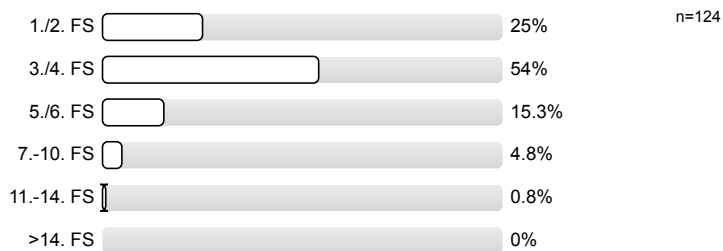


1. Fragen zu Studium und Person

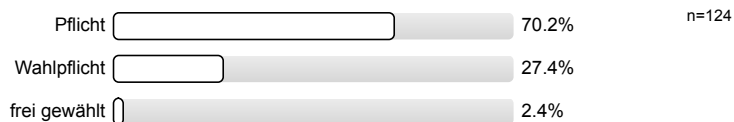
1.1) Mein angestrebter Abschluss in diesem Studiengang ist



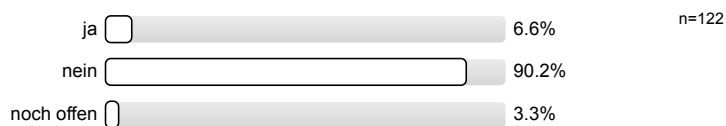
1.2) Ich studiere im (FS=Fachsemester)



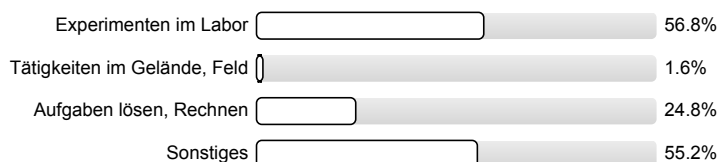
1.3) Die Lehrveranstaltung ist für mich



1.4) Ich habe diese Veranstaltung als Schlüsselkompetenzangebot gewählt.

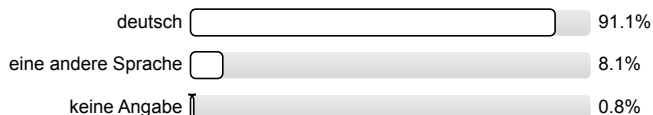


1.5) Die Veranstaltung besteht vor allem aus (Mehrfachnennungen möglich)



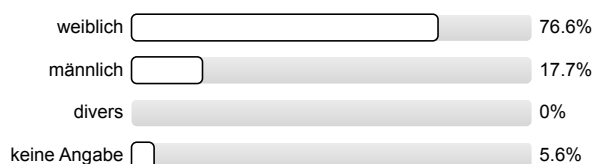
n=125

1.6) Meine Muttersprache ist



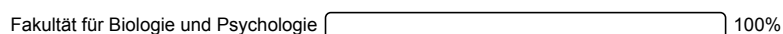
n=124

1.7) Mein Geschlecht ist



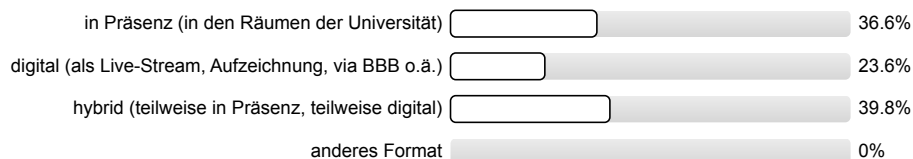
n=124

1.8) Diese Veranstaltung wird von folgender Fakultät bzw. Einrichtung angeboten (gemäß Fragebogenkopf)



n=124

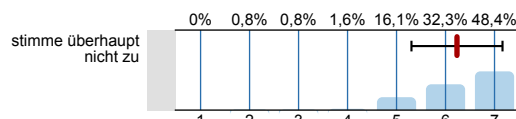
1.9) Die Lehrveranstaltung habe ich in folgendem Format besucht:



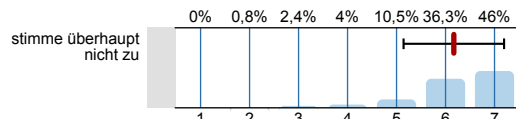
n=123

2. Fragen zur Lehrveranstaltung

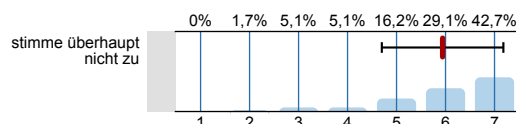
2.1) In dieser Lehrveranstaltung lerne ich viel.


 stimme voll und ganz zu
 n=124
 mw=6,2
 s=0,9

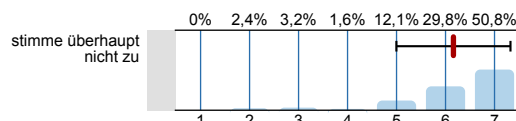
2.2) Die Lehrveranstaltung ist inhaltlich gut strukturiert.


 stimme voll und ganz zu
 n=124
 mw=6,2
 s=1

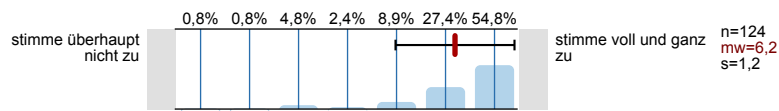
2.3) Die Lernziele wurden klar formuliert.


 stimme voll und ganz zu
 n=117
 mw=5,9
 s=1,2
 E.=6

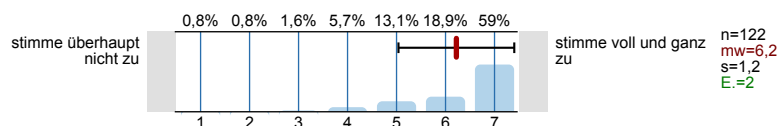
2.4) Die Aufgaben waren klar und verständlich formuliert.


 stimme voll und ganz zu
 n=124
 mw=6,2
 s=1,2

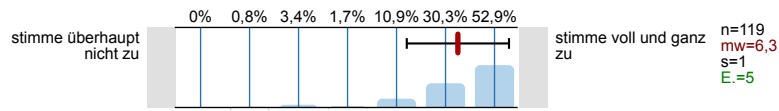
- 2.5) Die Erklärungsschritte der Lehrperson kann ich nachvollziehen.



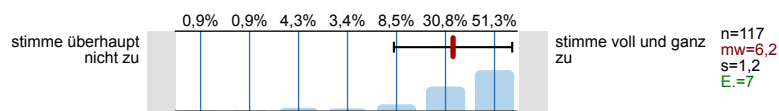
- 2.6) Die Aufgaben haben zur selbständigen Arbeit angeregt.



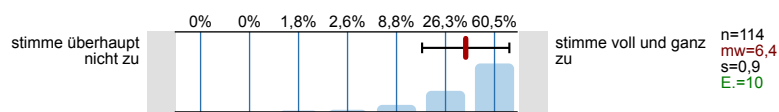
- 2.7) Die Lehrperson knüpft in den Sitzungen an das von ihr bereits vermittelte Wissen an.



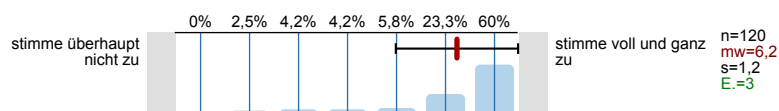
- 2.8) Die eingesetzten Lernhilfen (z.B. Skripte, digitale Lernvideos, Videoaufzeichnungen, digitale Tests, Chat etc.) sind für mich nützlich.



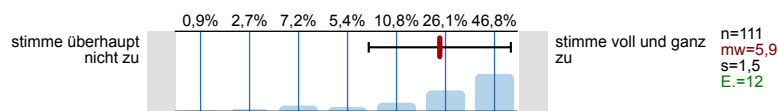
- 2.9) Die für die Lehrveranstaltung relevante Ausrüstung/Ausstattung ist in ausreichender Menge sowie guter Qualität vorhanden.



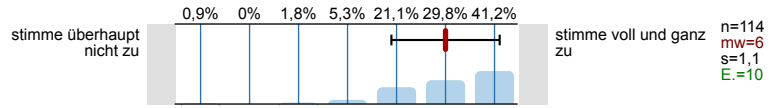
- 2.10) In der Lehrveranstaltung sind Theorie und Praxis gut aufeinander abgestimmt.



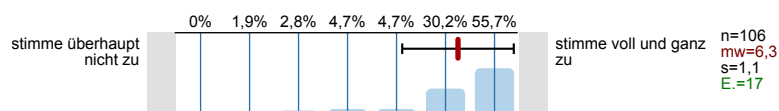
- 2.11) In einer der ersten Sitzungen wurden die Leistungsanforderungen deutlich gemacht.



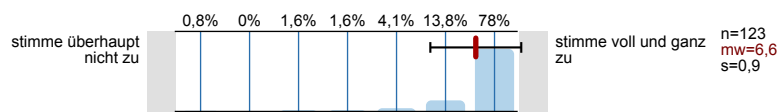
- 2.12) Die in der Lehrveranstaltung erworbenen Schlüsselkompetenzen schätze ich als nützlich für meinen späteren Beruf ein.



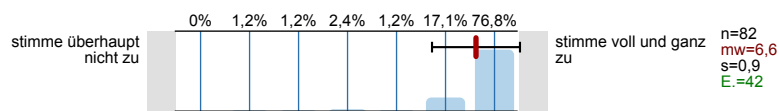
- 2.13) Die Lehrveranstaltung ist mit den anderen Veranstaltungen des Moduls inhaltlich abgestimmt.



- 2.14) Die Lehrperson ist im Umgang mit den Studierenden fair.



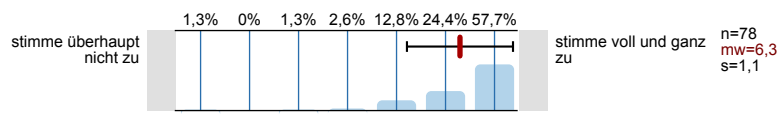
- 2.15) Für mich ist die Teilnahme an der Lehrveranstaltung barrierefrei möglich (z.B. barrierefreie Lehrmaterialien, Medien, Werkzeuge und Methoden, (digitaler) Raumzugang und Didaktik).



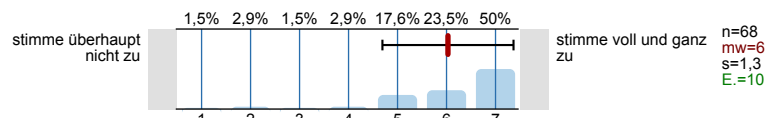
3. Digitale Lehre

Achtung: Dieser Block ist nur zu beantworten, wenn die Lehre digital oder hybrid stattfindet.

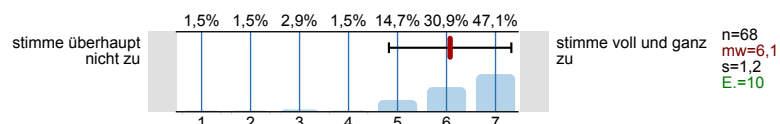
- 3.1) Die Lehrperson zeigt ausreichende didaktische und methodische Kompetenzen, um eine Veranstaltung im digitalen oder hybriden Lehrformat durchzuführen. (Gründe bitte im Freitext nennen.)



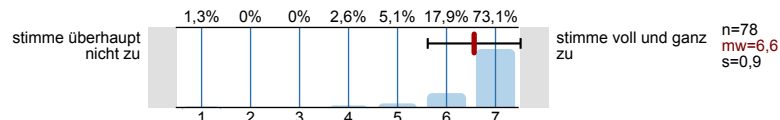
- 3.2) **Die technischen Voraussetzungen bzw. Anforderungen sind zu Beginn der Veranstaltung kommuniziert worden.**



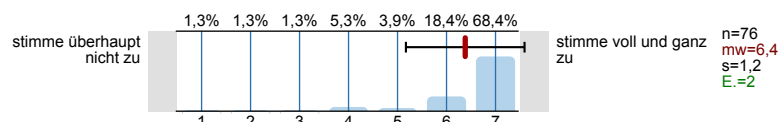
- 3.3) **Auf technische Probleme bei der Nutzung digitaler Komponenten wird zeitnah reagiert.**



- 3.4) **Eine aktive Mitarbeit wird ermöglicht.**

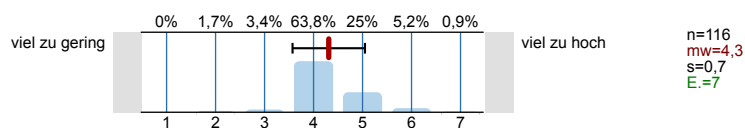


- 3.5) **Die Kommunikation mit der Lehrperson ist problemlos möglich.**

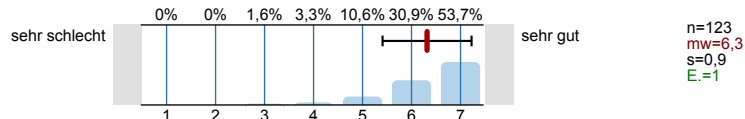


4. Fragen zur Lehrveranstaltung

- 4.1) **Mein Arbeitsaufwand ist gemessen an den vergebenen Credits**



- 4.2) **In einem Gesamturteil bewerte ich diese Lehrveranstaltung als**



5. Fakultätsspezifische Fragen zur Lehrveranstaltung

Fakultät für Geowissenschaften und Geographie

Fakultät für Physik

Lehrinheit Mathematik (Fakultät für Mathematik und Informatik)

Philosophische Fakultät

Sozialwissenschaftliche Fakultät

Wirtschaftswissenschaftliche Fakultät

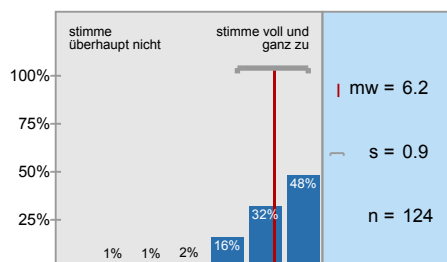
Zentrale Einrichtung für Sprachen und Schlüsselqualifikationen (ZESS)

6. Möglichkeit für frei formulierte Fragen der Lehrperson

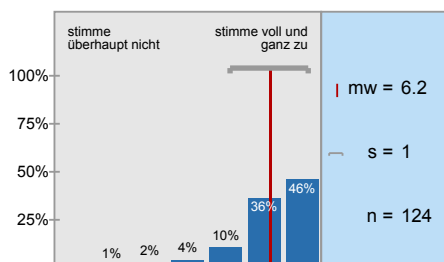
Wenn die Lehrperson zusätzlich Fragen an Sie stellen möchte, können untenstehende Felder für die Beantwortung genutzt werden. Fragen (1) bis (3) werden von der Lehrperson bekannt gegeben (auf Tafel, Folie, Zusatzblatt ...).

Histogramme zu den Skalafragen

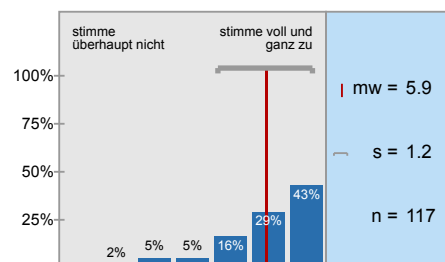
In dieser Lehrveranstaltung lerne ich viel.



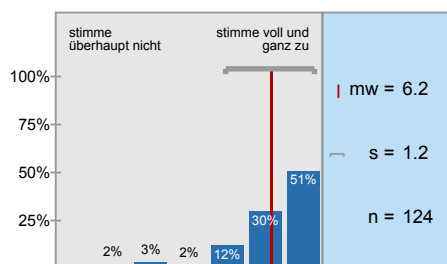
Die Lehrveranstaltung ist inhaltlich gut strukturiert.



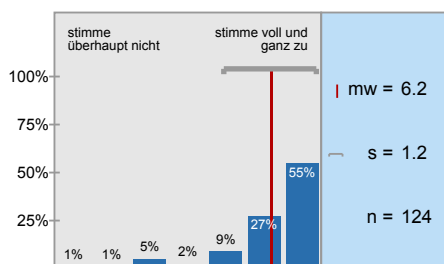
Die Lernziele wurden klar formuliert.



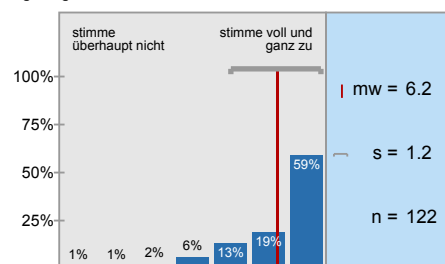
Die Aufgaben waren klar und verständlich formuliert.



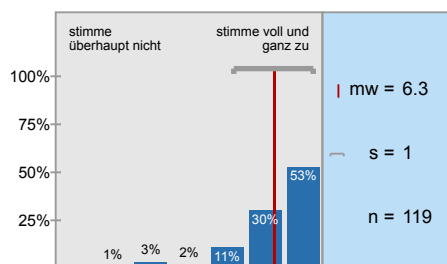
Die Erklärungsschritte der Lehrperson kann ich nachvollziehen.



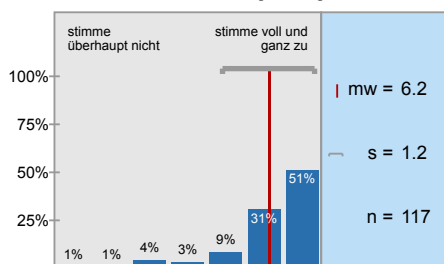
Die Aufgaben haben zur selbständigen Arbeit angeregt.



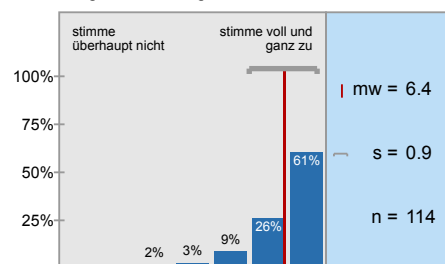
Die Lehrperson knüpft in den Sitzungen an das von ihr bereits vermittelte Wissen an.



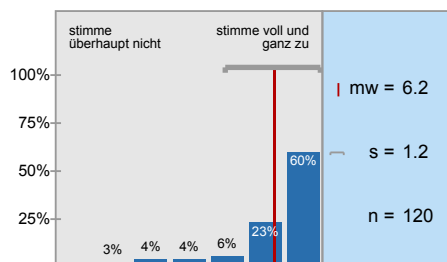
Die eingesetzten Lernhilfen (z.B. Skripte, digitale Lernvideos, Videoaufzeichnungen, digitale Tests,



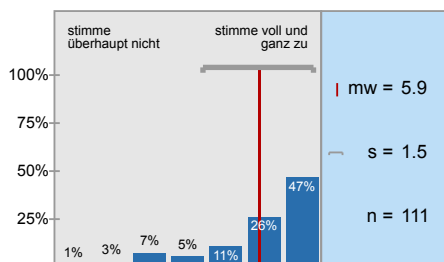
Die für die Lehrveranstaltung relevante Ausrüstung/Ausstattung ist in ausreichender



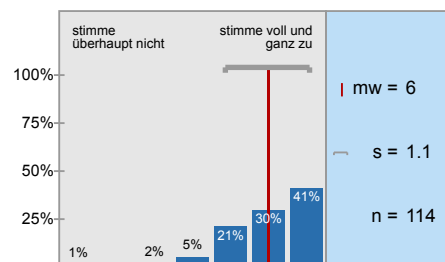
In der Lehrveranstaltung sind Theorie und Praxis gut aufeinander abgestimmt.



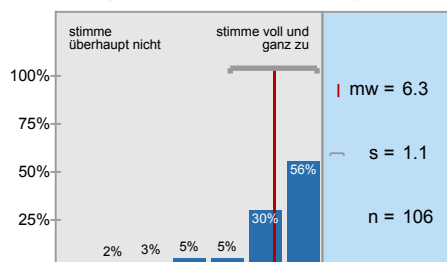
In einer der ersten Sitzungen wurden die Leistungsanforderungen deutlich gemacht.



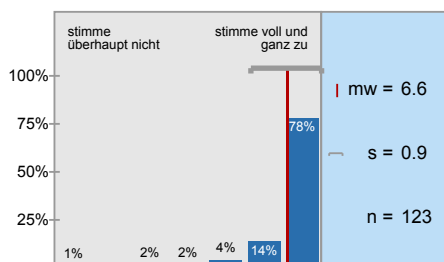
Die in der Lehrveranstaltung erworbenen Schlüsselkompetenzen schätze ich als nützlich für



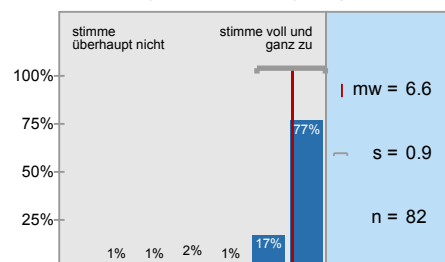
Die Lehrveranstaltung ist mit den anderen Veranstaltungen des Moduls inhaltlich abgestimmt.



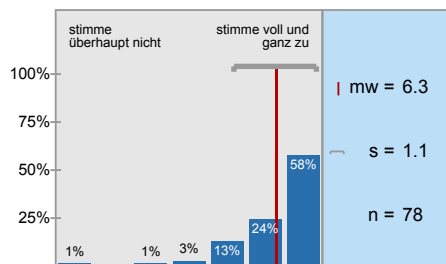
Die Lehrperson ist im Umgang mit den Studierenden fair.



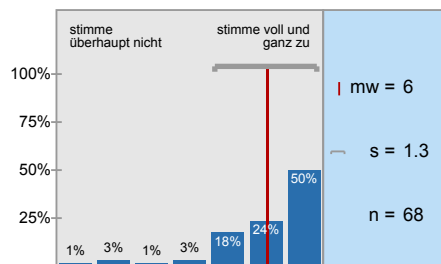
Für mich ist die Teilnahme an der Lehrveranstaltung barrierefrei möglich (z.B.



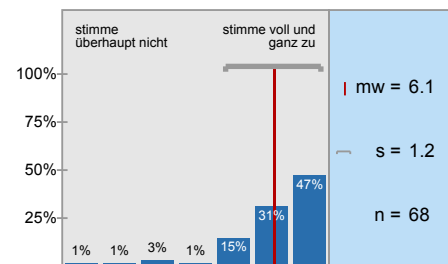
Die Lehrperson zeigt ausreichende didaktische und methodische Kompetenzen, um eine



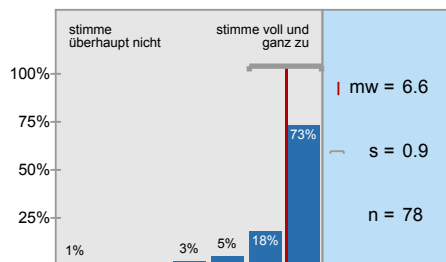
Die technischen Voraussetzungen bzw. Anforderungen sind zu Beginn der



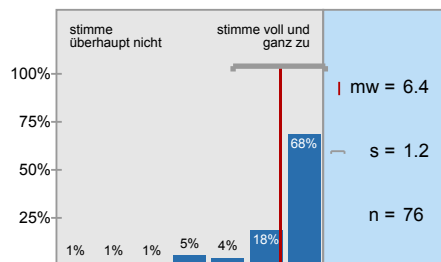
Auf technische Probleme bei der Nutzung digitaler Komponenten wird zeitnah reagiert.



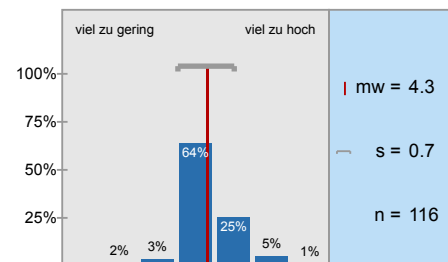
Eine aktive Mitarbeit wird ermöglicht.



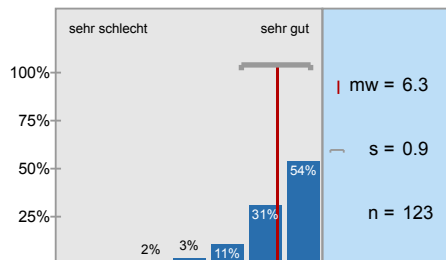
Die Kommunikation mit der Lehrperson ist problemlos möglich.



Mein Arbeitsaufwand ist gemessen an den vergebenen Credits



In einem Gesamturteil bewerte ich diese Lehrveranstaltung als



Profillinie

Zusammenstellung: 20212_Bio_PE_8LV

Verwendete Werte in der Profillinie: Mittelwert

2. Fragen zur Lehrveranstaltung

2.1) In dieser Lehrveranstaltung lerne ich viel.	stimme überhaupt nicht zu									stimme voll und ganz zu	n=124	mw=6,2	md=6,0	s=0,9
2.2) Die Lehrveranstaltung ist inhaltlich gut strukturiert.	stimme überhaupt nicht zu									stimme voll und ganz zu	n=124	mw=6,2	md=6,0	s=1,0
2.3) Die Lernziele wurden klar formuliert.	stimme überhaupt nicht zu									stimme voll und ganz zu	n=117	mw=5,9	md=6,0	s=1,2
2.4) Die Aufgaben waren klar und verständlich formuliert.	stimme überhaupt nicht zu									stimme voll und ganz zu	n=124	mw=6,2	md=7,0	s=1,2
2.5) Die Erklärungsschritte der Lehrperson kann ich nachvollziehen.	stimme überhaupt nicht zu									stimme voll und ganz zu	n=124	mw=6,2	md=7,0	s=1,2
2.6) Die Aufgaben haben zur selbständigen Arbeit angeregt.	stimme überhaupt nicht zu									stimme voll und ganz zu	n=122	mw=6,2	md=7,0	s=1,2
2.7) Die Lehrperson knüpft in den Sitzungen an das von ihr bereits vermittelte Wissen an.	stimme überhaupt nicht zu									stimme voll und ganz zu	n=119	mw=6,3	md=7,0	s=1,0
2.8) Die eingesetzten Lernhilfen (z.B. Skripte, digitale Lernvideos, Videoaufzeichnungen, digitale Tests, Chat etc.) sind für mich	stimme überhaupt nicht zu									stimme voll und ganz zu	n=117	mw=6,2	md=7,0	s=1,2
2.9) Die für die Lehrveranstaltung relevante Ausrüstung/Ausstattung ist in ausreichender Menge sowie guter Qualität vorhanden.	stimme überhaupt nicht zu									stimme voll und ganz zu	n=114	mw=6,4	md=7,0	s=0,9
2.10) In der Lehrveranstaltung sind Theorie und Praxis gut aufeinander abgestimmt.	stimme überhaupt nicht zu									stimme voll und ganz zu	n=120	mw=6,2	md=7,0	s=1,2
2.11) In einer der ersten Sitzungen wurden die Leistungsanforderungen deutlich gemacht.	stimme überhaupt nicht zu									stimme voll und ganz zu	n=111	mw=5,9	md=6,0	s=1,5
2.12) Die in der Lehrveranstaltung erworbenen Schlüsselkompetenzen schätze ich als nützlich für meinen späteren Beruf ein.	stimme überhaupt nicht zu									stimme voll und ganz zu	n=114	mw=6,0	md=6,0	s=1,1
2.13) Die Lehrveranstaltung ist mit den anderen Veranstaltungen des Moduls inhaltlich abgestimmt.	stimme überhaupt nicht zu									stimme voll und ganz zu	n=106	mw=6,3	md=7,0	s=1,1
2.14) Die Lehrperson ist im Umgang mit den Studierenden fair.	stimme überhaupt nicht zu									stimme voll und ganz zu	n=123	mw=6,6	md=7,0	s=0,9
2.15) Für mich ist die Teilnahme an der Lehrveranstaltung barrierefrei möglich (z.B. barrierefreie Lehrmaterialien, Medien,	stimme überhaupt nicht zu									stimme voll und ganz zu	n=82	mw=6,6	md=7,0	s=0,9

3. Digitale Lehre

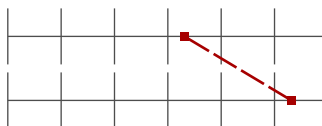
Achtung: Dieser Block ist nur zu beantworten, wenn die Lehre digital oder hybrid stattfindet.

3.1) Die Lehrperson zeigt ausreichende didaktische und methodische Kompetenzen, um eine Veranstaltung im digitalen oder	stimme überhaupt nicht zu									stimme voll und ganz zu	n=78	mw=6,3	md=7,0	s=1,1
3.2) Die technischen Voraussetzungen bzw. Anforderungen sind zu Beginn der Veranstaltung kommuniziert worden.	stimme überhaupt nicht zu									stimme voll und ganz zu	n=68	mw=6,0	md=6,5	s=1,3
3.3) Auf technische Probleme bei der Nutzung digitaler Komponenten wird zeitnah reagiert.	stimme überhaupt nicht zu									stimme voll und ganz zu	n=68	mw=6,1	md=6,0	s=1,2
3.4) Eine aktive Mitarbeit wird ermöglicht.	stimme überhaupt nicht zu									stimme voll und ganz zu	n=78	mw=6,6	md=7,0	s=0,9
3.5) Die Kommunikation mit der Lehrperson ist problemlos möglich.	stimme überhaupt nicht zu									stimme voll und ganz zu	n=76	mw=6,4	md=7,0	s=1,2

4. Fragen zur Lehrveranstaltung

4.1) **Mein Arbeitsaufwand ist gemessen an den vergebenen Credits**

viel zu gering



viel zu hoch

n=116 mw=4,3 md=4,0 s=0,7

4.2) **In einem Gesamturteil bewerte ich diese Lehrveranstaltung als**

sehr schlecht



sehr gut

n=123 mw=6,3 md=7,0 s=0,9

(*) Hinweis: Wenn die Anzahl der Antworten auf eine Frage zu gering ist, wird für die Frage keine Auswertung angezeigt.