

20192_Philo_SP_29LV

Erfasste Fragebögen = 272



Auswertungsteil der geschlossenen Fragen

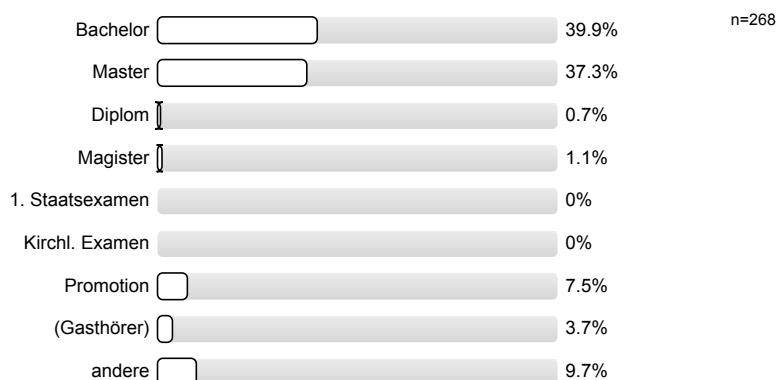
Legende

Fragetext

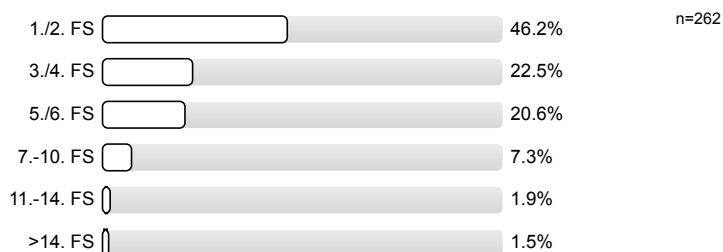


1. Fragen zu Studium und Person

1.1) Mein angestrebter Abschluss in diesem Studiengang ist



1.2) Ich studiere im (FS = Fachsemester)



1.3) Die Lehrveranstaltung ist für mich



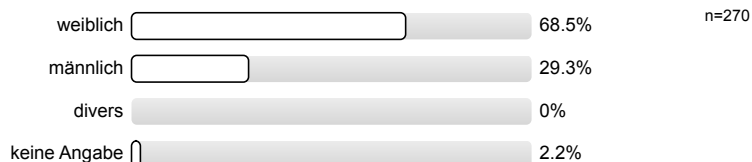
1.4) Ich habe diese Veranstaltung als Schlüsselkompetenz-Angebot gewählt.



1.5) Meine Muttersprache ist

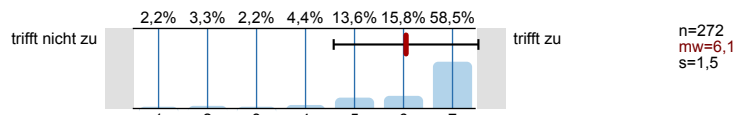


1.6) Mein Geschlecht ist

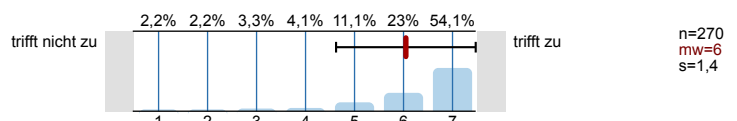


2. Fragen zur Lehrveranstaltung (LV)

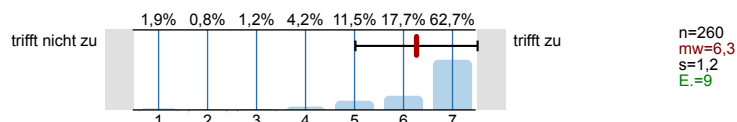
2.1) In dieser LV lerne ich viel.



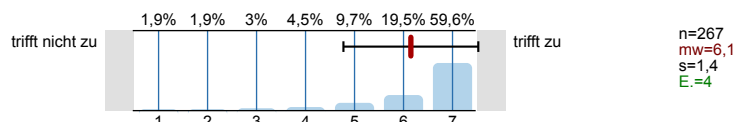
2.2) Die LV ist inhaltlich gut strukturiert.



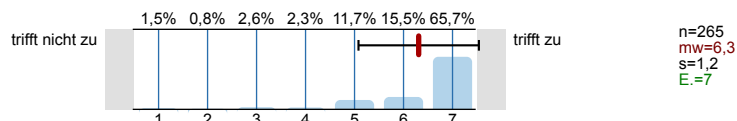
2.3) Die Lehrperson knüpft in den Sitzungen an das von ihr bereits vermittelte Wissen an.



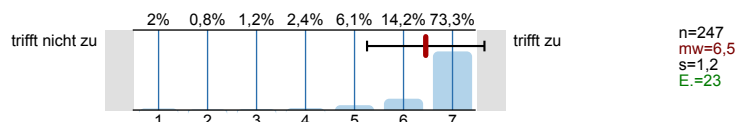
2.4) Die Lernziele wurden klar formuliert.



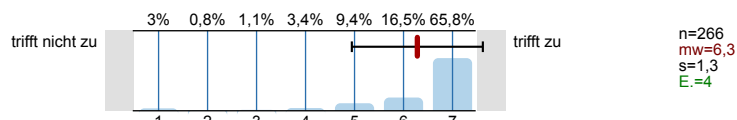
2.5) In einer der ersten Sitzungen wurden die Leistungsanforderungen deutlich gemacht.



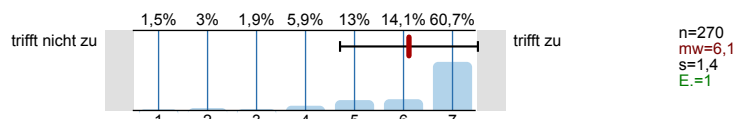
2.6) Die Lehrperson ist auch außerhalb der einzelnen Sitzungen gut ansprechbar.



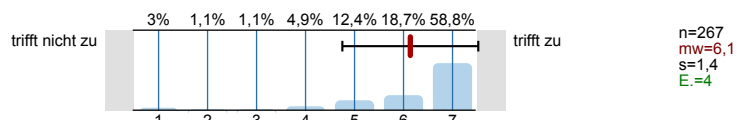
2.7) Die eingesetzten Präsentationsmedien tragen zum Verständnis der Lerninhalte bei.



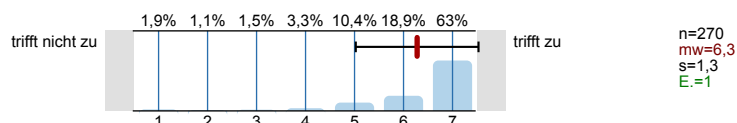
2.8) Die Lehr-/Lernformen der LV (z.B. Gruppen- u. Einzelübungen, mündliche u. schriftliche Kommunikation) sind hilfreich.



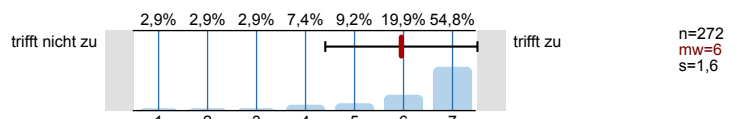
2.9) In der LV werden die zu erwerbenden Fähigkeiten praktisch trainiert.



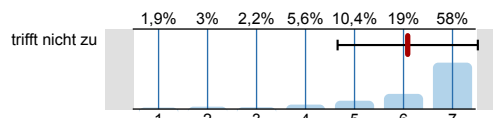
2.10) Die Lehrperson gibt während der LV hilfreiches Feedback (Korrekturen, Verbesserungsvorschläge, Hinweise zum weiterführenden Lernen etc.).



2.11) In der LV herrscht eine Atmosphäre, die mich zur aktiven Beteiligung anregt.

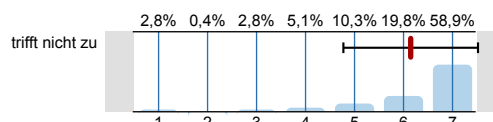


2.12) Die LV hat mein Interesse an der Sprache gefördert.



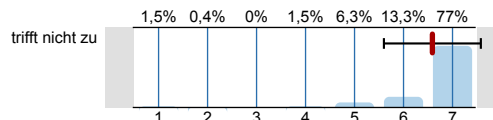
n=269
mw=6,1
s=1,4
E.=3

2.13) Die in der LV erworbenen Schlüsselkompetenzen schätze ich als nützlich für meinen späteren Beruf ein.



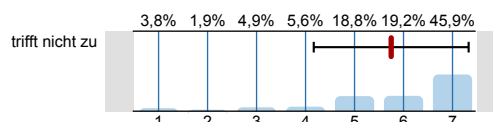
n=253
mw=6,1
s=1,4
E.=17

2.14) Die Lehrperson ist im Umgang mit den Studierenden fair.



n=270
mw=6,6
s=1

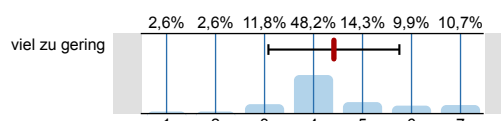
2.15) Ich bereite mich für die LV regelmäßig vor oder nach.



n=266
mw=5,7
s=1,6
E.=4

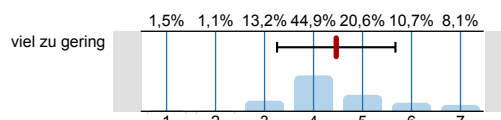
Folgende Fertigkeiten und Kompetenzen werden dem Kurs entsprechend ausreichend berücksichtigt und gefördert:

2.16) ... Grammatik



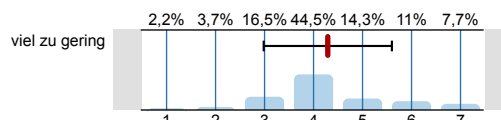
n=272
mw=4,4
s=1,3

2.17) ... Wortschatz



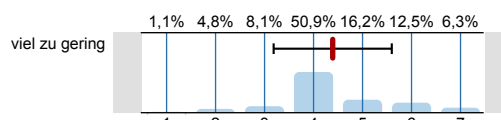
n=272
mw=4,5
s=1,2

2.18) ... Aussprache



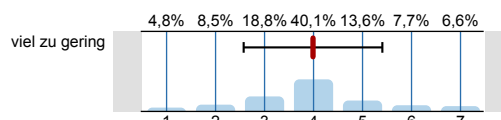
n=272
mw=4,3
s=1,3

2.19) ... Leseverstehen



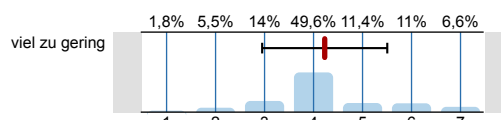
n=271
mw=4,4
s=1,2

2.20) ... schriftlicher Ausdruck



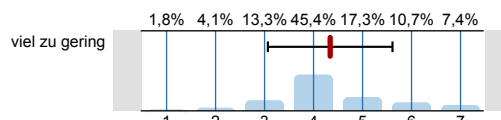
n=272
mw=4
s=1,4

2.21) ... Hörverstehen



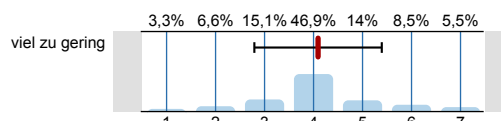
n=272
mw=4,2
s=1,3

2.22) ... mündlicher Ausdruck



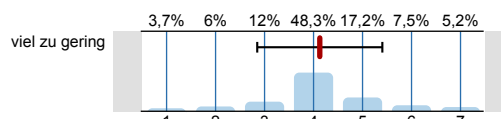
n=271
mw=4,3
s=1,3

2.23) ... landeskundliche Aspekte



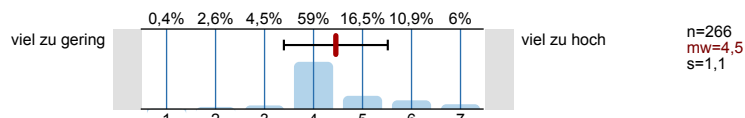
n=271
mw=4,1
s=1,3

2.24) ... interkulturelle Aspekte

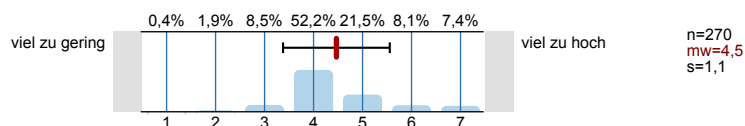


n=267
mw=4,1
s=1,3

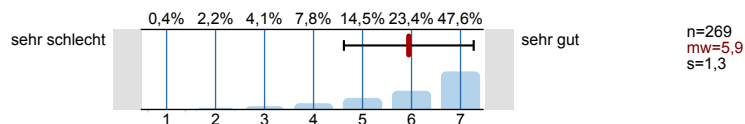
2.25) Mein Arbeitsaufwand ist gemessen an den vergebenen Credits



2.26) Das inhaltliche Niveau der LV erscheint mir

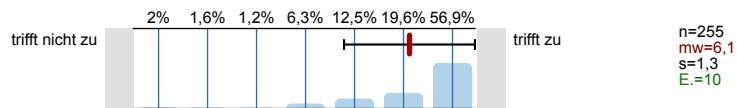


2.27) In einem Gesamturteil bewerte ich die Lehrveranstaltung als

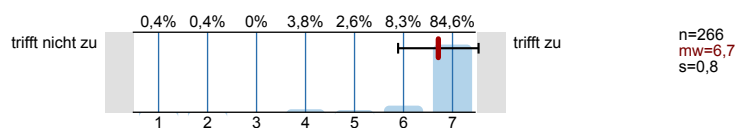


3. Möglichkeit für Fragen der Fakultät

3.1) Die Lehrperson setzt der LV angemessene didaktische Methoden ein.



3.2) Die LV findet regelmäßig und pünktlich statt.

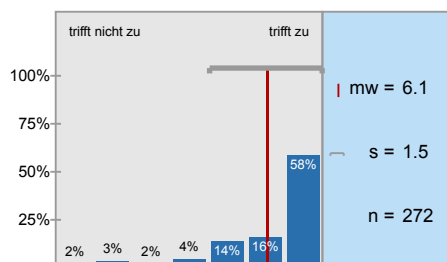


4. Möglichkeit für frei formulierte Fragen der Lehrperson

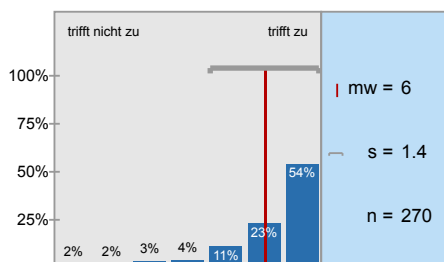
Wenn die Lehrperson zusätzlich Fragen an Sie stellen möchte, können untenstehende Felder für die Beantwortung genutzt werden. Fragen (1) bis (3) werden von der Lehrperson bekannt gegeben (auf Tafel, Folie, Zusatzblatt ...).

Histogramme zu den Skalafragen

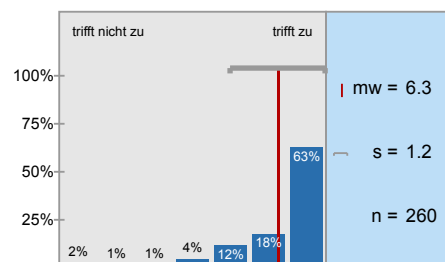
In dieser LV lerne ich viel.



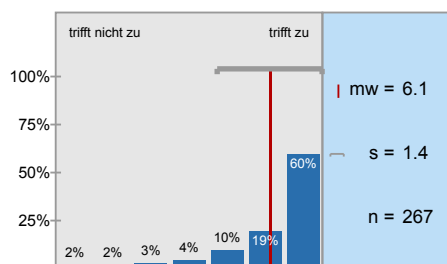
Die LV ist inhaltlich gut strukturiert.



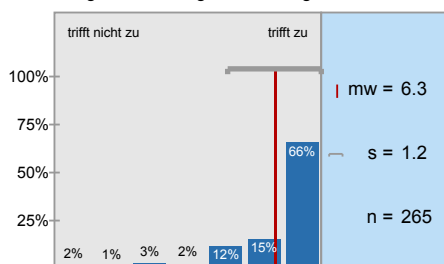
Die Lehrperson knüpft in den Sitzungen an das von ihr bereits vermittelte Wissen an.



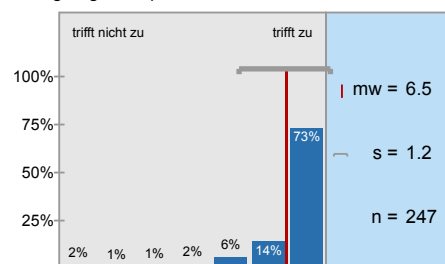
Die Lernziele wurden klar formuliert.



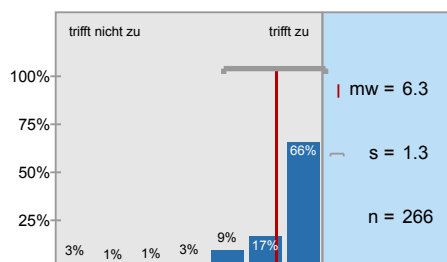
In einer der ersten Sitzungen wurden die Leistungsanforderungen deutlich gemacht.



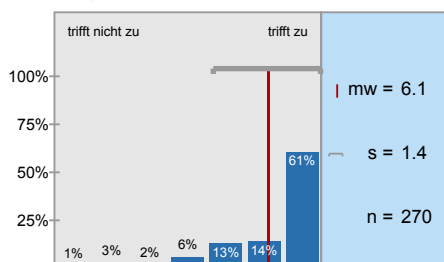
Die Lehrperson ist auch außerhalb der einzelnen Sitzungen gut ansprechbar.



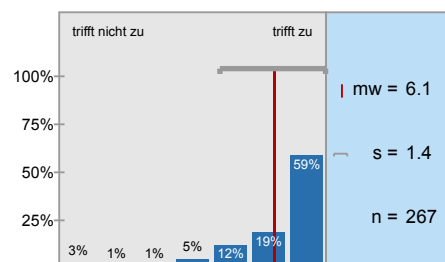
Die eingesetzten Präsentationsmedien tragen zum Verständnis der Lerninhalte bei.



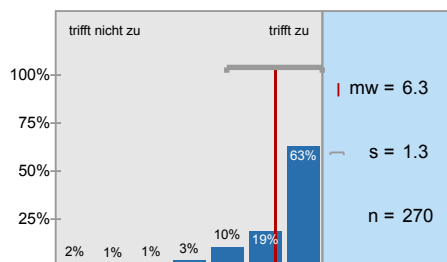
Die Lehr-/Lernformen der LV (z.B. Gruppen- u. Einzelübungen, mündliche u. schriftliche



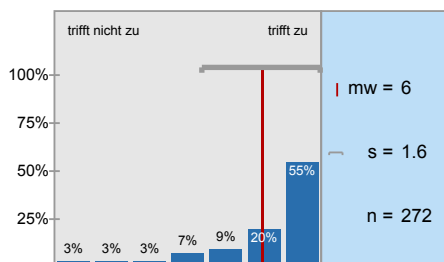
In der LV werden die zu erwerbenden Fähigkeiten praktisch trainiert.



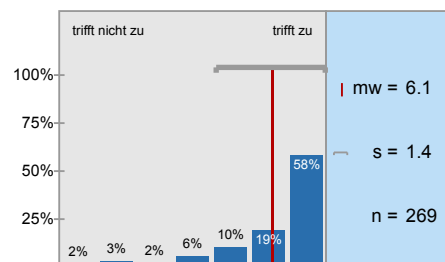
Die Lehrperson gibt während der LV hilfreiches Feedback (Korrekturen,



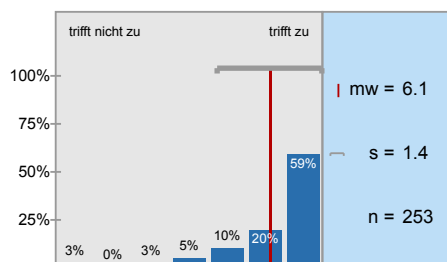
In der LV herrscht eine Atmosphäre, die mich zur aktiven Beteiligung anregt.



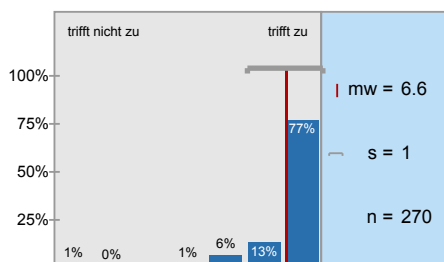
Die LV hat mein Interesse an der Sprache gefördert.



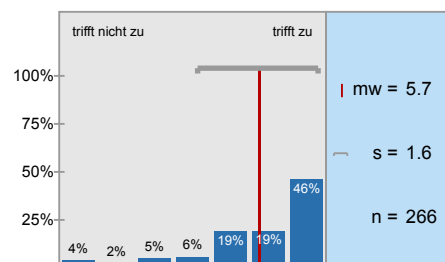
Die in der LV erworbenen Schlüsselkompetenzen schätze ich als nützlich für meinen späteren Beruf



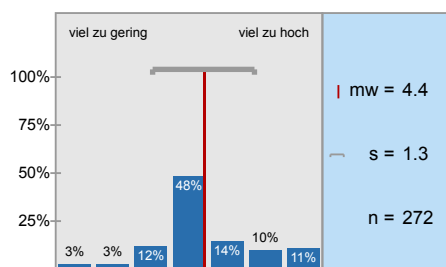
Die Lehrperson ist im Umgang mit den Studierenden fair.



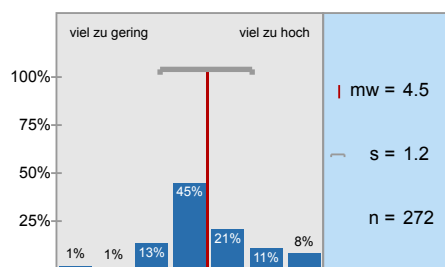
Ich bereite mich für die LV regelmäßig vor oder nach.



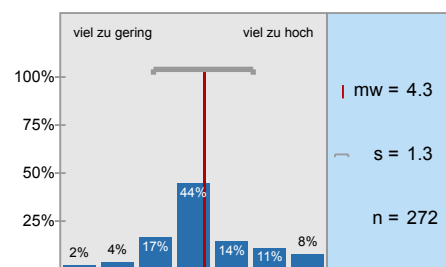
... Grammatik



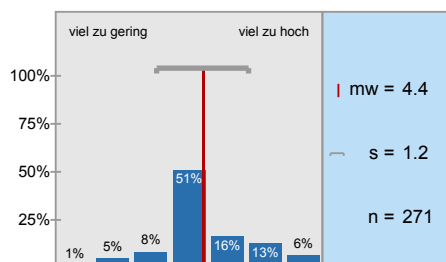
... Wortschatz



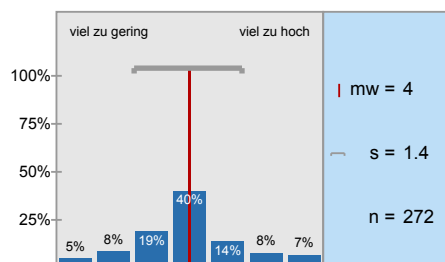
... Aussprache



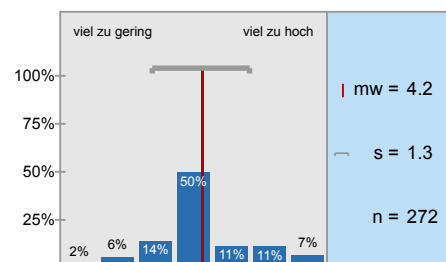
... Leseverstehen



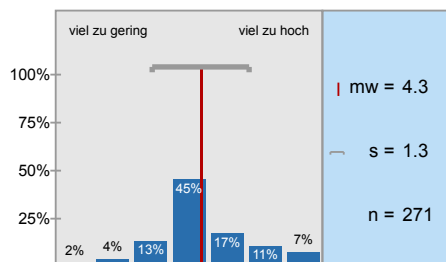
... schriftlicher Ausdruck



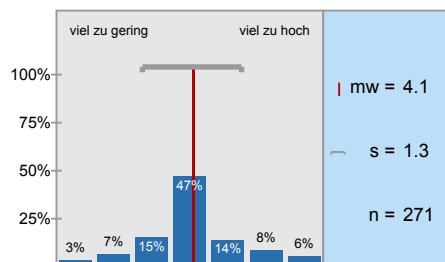
... Hörverstehen



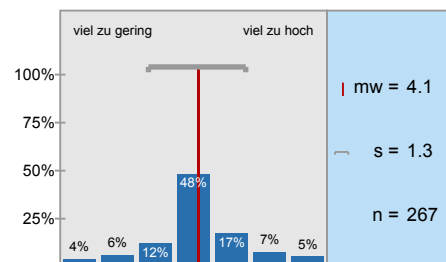
... mündlicher Ausdruck



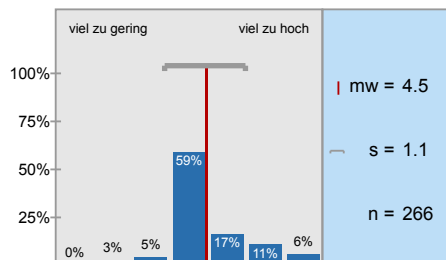
... landeskundliche Aspekte



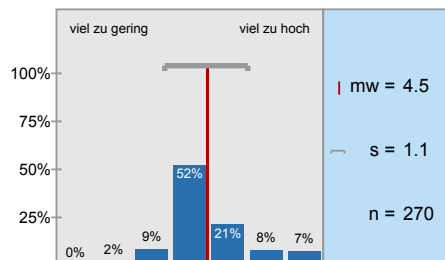
... interkulturelle Aspekte



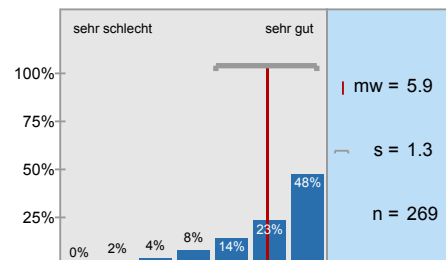
Mein Arbeitsaufwand ist gemessen an den vergebenen Credits



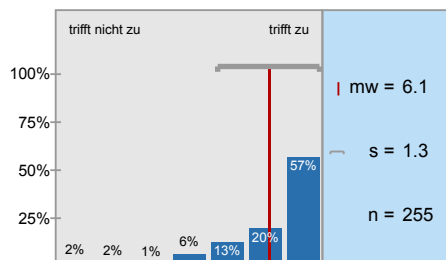
Das inhaltliche Niveau der LV erscheint mir



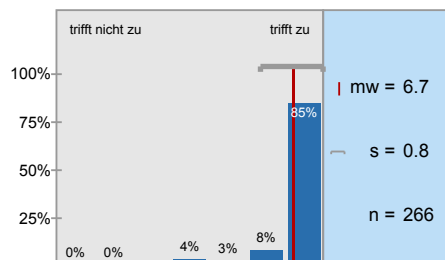
In einem Gesamturteil bewerte ich die Lehrveranstaltung als



Die Lehrperson setzt der LV angemessene didaktische Methoden ein.



Die LV findet regelmäßig und pünktlich statt.






Profilinie

Zusammenstellung: 20192_Philosophie_SP_29LV

Verwendete Werte in der Profilinie: Mittelwert

2. Fragen zur Lehrveranstaltung (LV)

2.1) In dieser LV lerne ich viel.	trifft nicht zu									trifft zu	n=272	mw=6,1	md=7,0	s=1,5
2.2) Die LV ist inhaltlich gut strukturiert.	trifft nicht zu									trifft zu	n=270	mw=6,0	md=7,0	s=1,4
2.3) Die Lehrperson knüpft in den Sitzungen an das von ihr bereits vermittelte Wissen an.	trifft nicht zu									trifft zu	n=260	mw=6,3	md=7,0	s=1,2
2.4) Die Lernziele wurden klar formuliert.	trifft nicht zu									trifft zu	n=267	mw=6,1	md=7,0	s=1,4
2.5) In einer der ersten Sitzungen wurden die Leistungsanforderungen deutlich gemacht.	trifft nicht zu									trifft zu	n=265	mw=6,3	md=7,0	s=1,2
2.6) Die Lehrperson ist auch außerhalb der einzelnen Sitzungen gut ansprechbar.	trifft nicht zu									trifft zu	n=247	mw=6,5	md=7,0	s=1,2
2.7) Die eingesetzten Präsentationsmedien tragen zum Verständnis der Lerninhalte bei.	trifft nicht zu									trifft zu	n=266	mw=6,3	md=7,0	s=1,3
2.8) Die Lehr-/Lernformen der LV (z.B. Gruppen- u. Einzelübungen, mündliche u. schriftliche Kommunikation) sind hilfreich.	trifft nicht zu									trifft zu	n=270	mw=6,1	md=7,0	s=1,4
2.9) In der LV werden die zu erwerbenden Fähigkeiten praktisch trainiert.	trifft nicht zu									trifft zu	n=267	mw=6,1	md=7,0	s=1,4
2.10) Die Lehrperson gibt während der LV hilfreiches Feedback (Korrekturen, Verbesserungsvorschläge, Hinweise zum	trifft nicht zu									trifft zu	n=270	mw=6,3	md=7,0	s=1,3
2.11) In der LV herrscht eine Atmosphäre, die mich zur aktiven Beteiligung anregt.	trifft nicht zu									trifft zu	n=272	mw=6,0	md=7,0	s=1,6
2.12) Die LV hat mein Interesse an der Sprache gefördert.	trifft nicht zu									trifft zu	n=269	mw=6,1	md=7,0	s=1,4
2.13) Die in der LV erworbenen Schlüsselkompetenzen schätze ich als nützlich für meinen späteren Beruf ein.	trifft nicht zu									trifft zu	n=253	mw=6,1	md=7,0	s=1,4
2.14) Die Lehrperson ist im Umgang mit den Studierenden fair.	trifft nicht zu									trifft zu	n=270	mw=6,6	md=7,0	s=1,0
2.15) Ich bereite mich für die LV regelmäßig vor oder nach.	trifft nicht zu									trifft zu	n=266	mw=5,7	md=6,0	s=1,6
2.16) ... Grammatik	viel zu gering									viel zu hoch	n=272	mw=4,4	md=4,0	s=1,3
2.17) ... Wortschatz	viel zu gering									viel zu hoch	n=272	mw=4,5	md=4,0	s=1,2
2.18) ... Aussprache	viel zu gering									viel zu hoch	n=272	mw=4,3	md=4,0	s=1,3
2.19) ... Leseverstehen	viel zu gering									viel zu hoch	n=271	mw=4,4	md=4,0	s=1,2
2.20) ... schriftlicher Ausdruck	viel zu gering									viel zu hoch	n=272	mw=4,0	md=4,0	s=1,4
2.21) ... Hörverstehen	viel zu gering									viel zu hoch	n=272	mw=4,2	md=4,0	s=1,3
2.22) ... mündlicher Ausdruck	viel zu gering									viel zu hoch	n=271	mw=4,3	md=4,0	s=1,3
2.23) ... landeskundliche Aspekte	viel zu gering									viel zu hoch	n=271	mw=4,1	md=4,0	s=1,3
2.24) ... interkulturelle Aspekte	viel zu gering									viel zu hoch	n=267	mw=4,1	md=4,0	s=1,3

2.25) Mein Arbeitsaufwand ist gemessen an den vergebenen Credits	viel zu gering		viel zu hoch	n=266	mw=4,5	md=4,0	s=1,1
2.26) Das inhaltliche Niveau der LV erscheint mir	viel zu gering		viel zu hoch	n=270	mw=4,5	md=4,0	s=1,1
2.27) In einem Gesamturteil bewerte ich die Lehrveranstaltung als	sehr schlecht		sehr gut	n=269	mw=5,9	md=6,0	s=1,3

3. Möglichkeit für Fragen der Fakultät

3.1) Die Lehrperson setzt der LV angemessene didaktische Methoden ein.	trifft nicht zu		trifft zu	n=255	mw=6,1	md=7,0	s=1,3
3.2) Die LV findet regelmäßig und pünktlich statt.	trifft nicht zu		trifft zu	n=266	mw=6,7	md=7,0	s=0,8

(*) Hinweis: Wenn die Anzahl der Antworten auf eine Frage zu gering ist, wird für die Frage keine Auswertung angezeigt.