

20211_Bio_SE_45LV

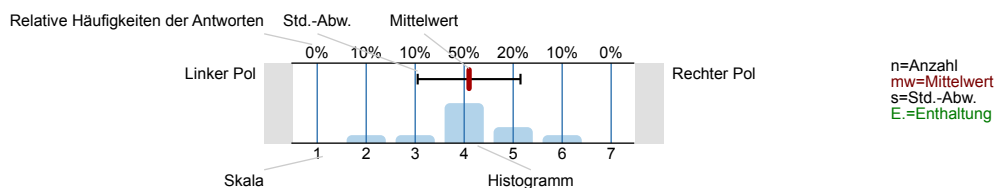
Erfasste Fragebögen = 622



Auswertungsteil der geschlossenen Fragen

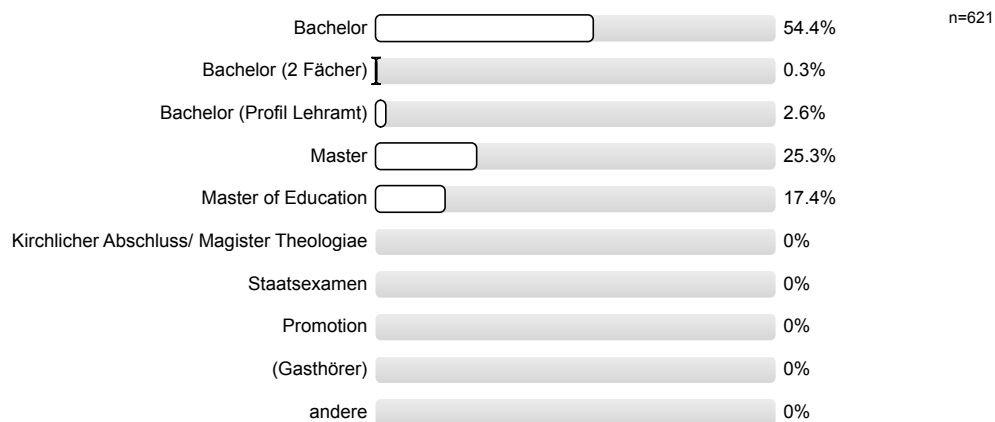
Legende

Fragetext

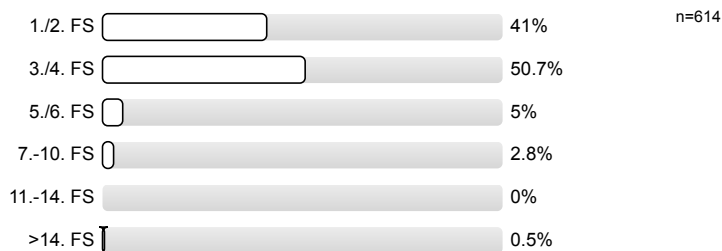


1. Fragen zu Studium und Person

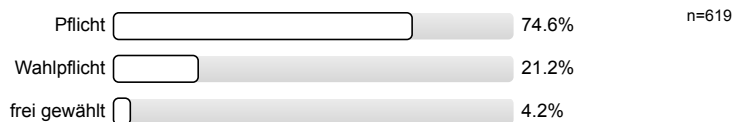
1.1) Mein angestrebter Abschluss in diesem Studiengang ist



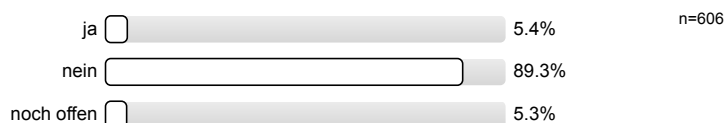
1.2) Ich studiere im (FS=Fachsemester)



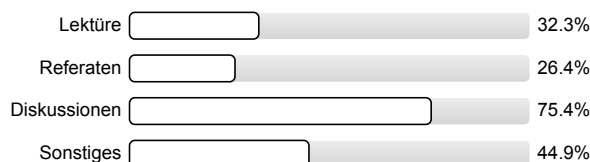
1.3) Die Lehrveranstaltung ist für mich



1.4) Ich habe diese Veranstaltung als Schlüsselkompetenzangebot gewählt.

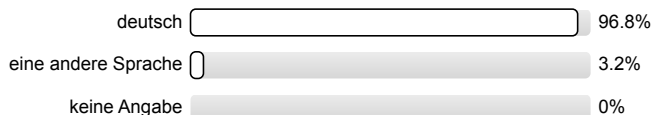


1.5) Die Veranstaltung besteht vor allem aus (Mehrfachnennungen möglich)



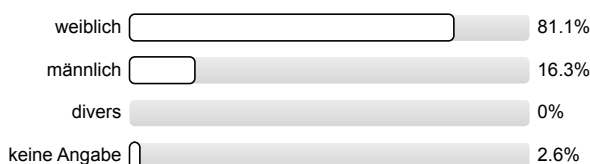
n=622

1.6) Meine Muttersprache ist



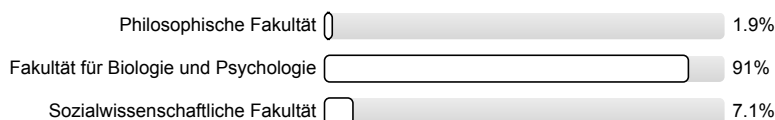
n=618

1.7) Mein Geschlecht ist



n=618

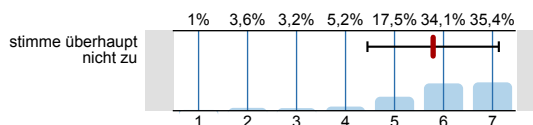
1.8) Diese Veranstaltung wird von folgender Fakultät angeboten (gemäß Fragebogenkopf)



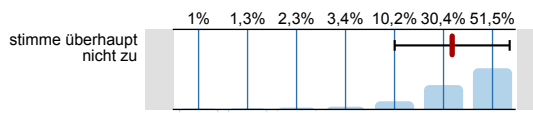
n=619

2. Fragen zur Lehrveranstaltung

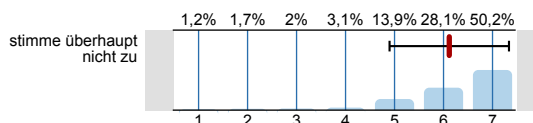
2.1) In dieser Lehrveranstaltung lerne ich viel.


 stimme voll und ganz zu
 n=618
 mw=5,8
 s=1,3
 E.=1

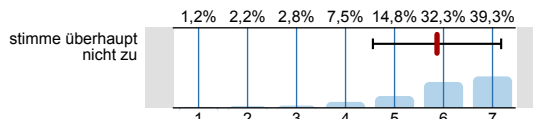
2.2) Die Lehrveranstaltung ist inhaltlich gut strukturiert.


 stimme voll und ganz zu
 n=618
 mw=6,2
 s=1,2

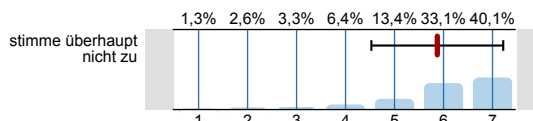
2.3) Die Lernziele wurden klar formuliert.


 stimme voll und ganz zu
 n=606
 mw=6,1
 s=1,2
 E.=11

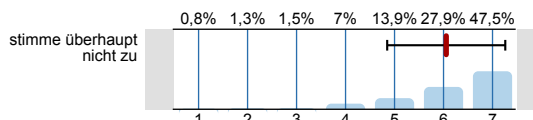
2.4) Die eingesetzten Lernhilfen sind für mich nützlich.


 stimme voll und ganz zu
 n=603
 mw=5,9
 s=1,3
 E.=15

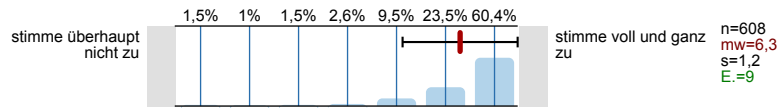
2.5) Die Lehr-/Lernformen der Lehrveranstaltung sind hilfreich.


 stimme voll und ganz zu
 n=614
 mw=5,9
 s=1,3
 E.=4

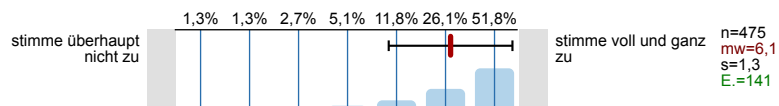
2.6) In einer der ersten Sitzungen wurden die Leistungsanforderungen deutlich gemacht.


 stimme voll und ganz zu
 n=598
 mw=6,1
 s=1,2
 E.=19

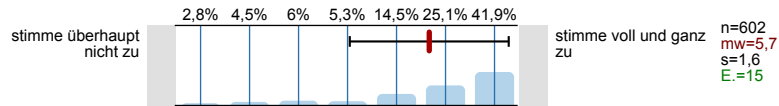
2.7) Die Lehrperson vergewissert sich, ob der in der jeweiligen Sitzungen behandelte Stoff von den Studierenden verstanden wurde.



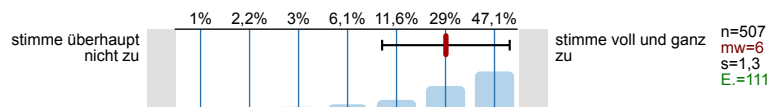
2.8) Studierende werden bei der Vor- und Nachbereitung von Referaten oder anderen Aufgaben gut betreut.



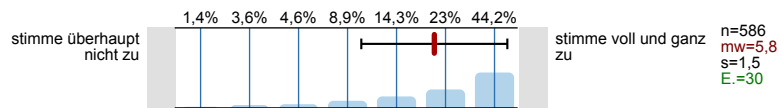
2.9) In der Lehrveranstaltung herrscht eine Atmosphäre, die mich zur aktiven Beteiligung anregt.



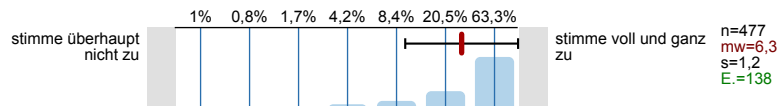
2.10) Die Lehrveranstaltung ist mit den anderen Veranstaltungen des Moduls inhaltlich abgestimmt.



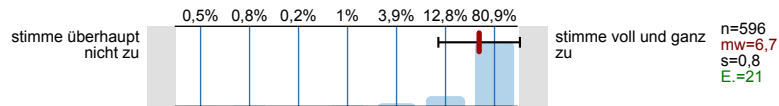
2.11) Die in der Lehrveranstaltung erworbenen Schlüsselkompetenzen schätze ich als nützlich für meinen späteren Beruf ein.



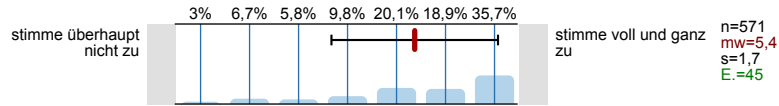
2.12) Die Lehrperson ist auch außerhalb der einzelnen Sitzungen gut ansprechbar.



2.13) Die Lehrperson ist im Umgang mit den Studierenden fair.

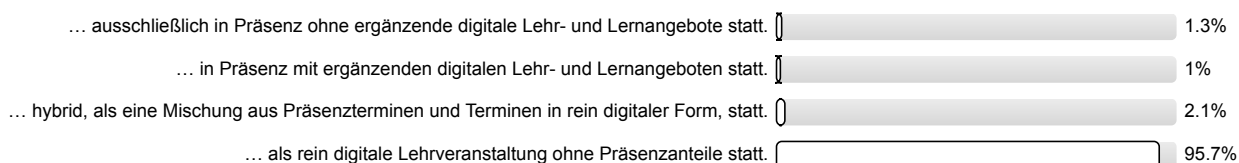


2.14) Ich bereite mich für die Lehrveranstaltung regelmäßig vor oder nach.



3. Spezifische Fragen zur Lehrveranstaltung

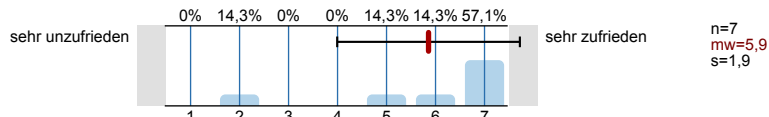
3.1) Die Lehrveranstaltung findet ...



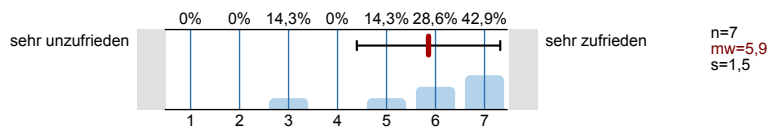
4. Die Lehrveranstaltung findet ausschließlich in Präsenz ohne ergänzende digitale Lehr- und Lernangebote statt.

Wie zufrieden sind Sie in dieser Veranstaltung im Hinblick auf ...

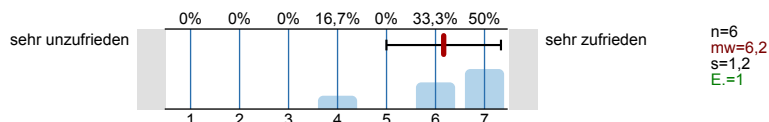
4.1) ... die Möglichkeiten zur Interaktion mit der*dem Lehrenden?



4.2) ... die Möglichkeiten der Interaktion mit Kommiliton*innen?



4.3) ... die Möglichkeiten, die Lernziele zu erreichen?

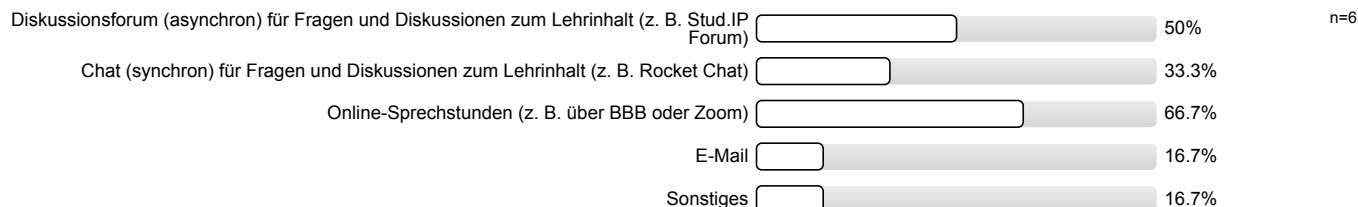


5. Die Lehrveranstaltung findet in Präsenz mit ergänzenden digitalen Lehr- und Lernangeboten statt.

5.1) Welche(s) ergänzende(n) digitale(n) Lehrformat(e) wurde(n) in dieser Lehrveranstaltung genutzt?

Es wird keine Auswertung angezeigt, da die Anzahl der Antworten den Mindestrücklauf von sechs nicht erreicht hat.
No evaluation is displayed because the number of responses did not reach the minimum response rate of six.

5.2) Welche Formen der digitalen Kommunikation kamen zur Anwendung? (Mehrfachnennung möglich)



Wie zufrieden sind Sie mit den Möglichkeiten zur Kommunikation im Hinblick auf ...

5.3) ... die Möglichkeiten zur Interaktion mit der*dem Lehrenden?

Es wird keine Auswertung angezeigt, da die Anzahl der Antworten den Mindestrücklauf von sechs nicht erreicht hat.
No evaluation is displayed because the number of responses did not reach the minimum response rate of six.

5.4) ... die Möglichkeiten der Interaktion mit Kommiliton*innen?

Es wird keine Auswertung angezeigt, da die Anzahl der Antworten den Mindestrücklauf von sechs nicht erreicht hat.
No evaluation is displayed because the number of responses did not reach the minimum response rate of six.

5.5) ... die Antwortzeiten?

Es wird keine Auswertung angezeigt, da die Anzahl der Antworten den Mindestrücklauf von sechs nicht erreicht hat.
No evaluation is displayed because the number of responses did not reach the minimum response rate of six.

5.6) ... Barrierefreiheit?

Es wird keine Auswertung angezeigt, da die Anzahl der Antworten den Mindestrücklauf von sechs nicht erreicht hat.
No evaluation is displayed because the number of responses did not reach the minimum response rate of six.

5.7) Welche Formen digitaler Lernmaterialien kamen zur Anwendung? (Mehrfachnennung möglich)

Es wird keine Auswertung angezeigt, da die Anzahl der Antworten den Mindestrücklauf von sechs nicht erreicht hat.
No evaluation is displayed because the number of responses did not reach the minimum response rate of six.

Wie zufrieden sind Sie mit den digitalen Lernmaterialien im Hinblick auf ...

5.8) ... Darstellung und Verständlichkeit der Inhalte?

Es wird keine Auswertung angezeigt, da die Anzahl der Antworten den Mindestrücklauf von sechs nicht erreicht hat.
No evaluation is displayed because the number of responses did not reach the minimum response rate of six.

5.9) ... Eignung zur Erreichung der Lernziele?

Es wird keine Auswertung angezeigt, da die Anzahl der Antworten den Mindestrücklauf von sechs nicht erreicht hat.
No evaluation is displayed because the number of responses did not reach the minimum response rate of six.

5.10) ... technisches Funktionieren (z. B. Laden der Seite, Stabilität des Videoconferencing Tools etc.)?

Es wird keine Auswertung angezeigt, da die Anzahl der Antworten den Mindestrücklauf von sechs nicht erreicht hat.
No evaluation is displayed because the number of responses did not reach the minimum response rate of six.

5.11) ... Barrierefreiheit?

Es wird keine Auswertung angezeigt, da die Anzahl der Antworten den Mindestrücklauf von sechs nicht erreicht hat.
No evaluation is displayed because the number of responses did not reach the minimum response rate of six.

5.12) Welche Formen der Online-Zusammenarbeit kamen zur Anwendung? (Mehrfachnennung möglich)	Es wird keine Auswertung angezeigt, da die Anzahl der Antworten den Mindestrücklauf von sechs nicht erreicht hat. No evaluation is displayed because the number of responses did not reach the minimum response rate of six.
Wie zufrieden sind Sie mit den gewählten Tools zur Online-Zusammenarbeit im Hinblick auf ...	
5.13) ... notwendige Einarbeitungszeit?	Es wird keine Auswertung angezeigt, da die Anzahl der Antworten den Mindestrücklauf von sechs nicht erreicht hat. No evaluation is displayed because the number of responses did not reach the minimum response rate of six.
5.14) ... Benutzerfreundlichkeit?	Es wird keine Auswertung angezeigt, da die Anzahl der Antworten den Mindestrücklauf von sechs nicht erreicht hat. No evaluation is displayed because the number of responses did not reach the minimum response rate of six.
5.15) ... Eignung zur Erreichung der angestrebten Ziele?	Es wird keine Auswertung angezeigt, da die Anzahl der Antworten den Mindestrücklauf von sechs nicht erreicht hat. No evaluation is displayed because the number of responses did not reach the minimum response rate of six.
5.16) ... technisches Funktionieren?	Es wird keine Auswertung angezeigt, da die Anzahl der Antworten den Mindestrücklauf von sechs nicht erreicht hat. No evaluation is displayed because the number of responses did not reach the minimum response rate of six.
5.17) ... Barrierefreiheit?	Es wird keine Auswertung angezeigt, da die Anzahl der Antworten den Mindestrücklauf von sechs nicht erreicht hat. No evaluation is displayed because the number of responses did not reach the minimum response rate of six.

6. Die Lehrveranstaltung findet hybrid, als eine Mischung aus Präsenzterminen und Terminen in rein digitaler Form, statt.

6.1) **Welche(s) ergänzende(n) digitale(n) Lehrformat(e) wurde(n) in dieser Lehrveranstaltung genutzt?**

Synchrone Lehre: Online-Vorlesungen, -Seminare etc. mit eigenen Terminen (z. B. nur über BBB oder Zoom)	<input type="text"/>	76.9%	n=13
Synchrone Lehre: Präsenz-Vorlesungen, -Seminare etc. mit eigenen Terminen (z. B. nur im Raum am Campus)	<input type="text"/>	7.7%	
Synchrone Lehre: Kombinierte Termine, bei denen die Teilnehmer*innen im Raum und Online zusammen anwesend waren	<input type="text"/>	0%	
Asynchrone Lehre: Lernmaterialien zum Selbstlernen (d. h. jede*r Studierende kann die Lehrinhalte zu einem beliebigen Zeitpunkt nutzen, z. B. PowerPoint mit Sprachnotation)	<input type="text"/>	15.4%	
Online-Kooperation (d. h. Studierende können online gemeinsam an Inhalten arbeiten. Dies kann synchron oder asynchron erfolgen: z. B. gemeinsam Text schreiben oder	<input type="text"/>	0%	

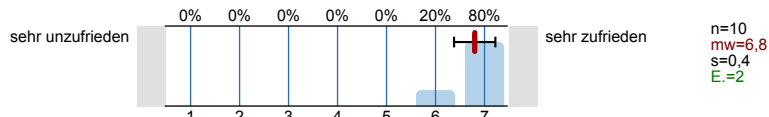
6.2) **Welche Formen der digitalen Kommunikation kamen zur Anwendung?** (Mehrfachnennung möglich)

Diskussionsforum (asynchron) für Fragen und Diskussionen zum Lehrinhalt (z. B. Stud.IP Forum)	<input type="text"/>	38.5%	n=13
Chat (synchron) für Fragen und Diskussionen zum Lehrinhalt (z. B. Rocket Chat)	<input type="text"/>	46.2%	
Online-Sprechstunden (z. B. über BBB oder Zoom)	<input type="text"/>	69.2%	
E-Mail	<input type="text"/>	76.9%	
Sonstiges	<input type="text"/>	15.4%	

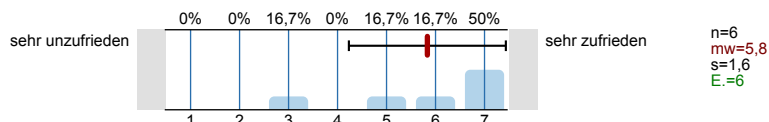
Wie zufrieden sind Sie mit den Möglichkeiten zur Kommunikation im Hinblick auf ...

6.3) ... die Möglichkeiten zur Interaktion mit der*dem Lehrenden?	sehr unzufrieden		sehr zufrieden	n=12 mw=6,8 s=0,5
6.4) ... die Möglichkeit der Interaktion mit Kommiliton*innen?	sehr unzufrieden		sehr zufrieden	n=12 mw=6,4 s=1

6.5) ... die Antwortzeiten?



6.6) ... Barrierefreiheit?



6.7) Welche Formen digitaler Lernmaterialien kamen zur Anwendung? (Mehrfachnennung möglich)

Es wird keine Auswertung angezeigt, da die Anzahl der Antworten den Mindestrücklauf von sechs nicht erreicht hat.
No evaluation is displayed because the number of responses did not reach the minimum response rate of six.

Wie zufrieden sind Sie mit den digitalen Lernmaterialien im Hinblick auf ...

6.8) ... Darstellung und Verständlichkeit der Inhalte?

Es wird keine Auswertung angezeigt, da die Anzahl der Antworten den Mindestrücklauf von sechs nicht erreicht hat.
No evaluation is displayed because the number of responses did not reach the minimum response rate of six.

6.9) ... Eignung zur Erreichung der Lernziele?

Es wird keine Auswertung angezeigt, da die Anzahl der Antworten den Mindestrücklauf von sechs nicht erreicht hat.
No evaluation is displayed because the number of responses did not reach the minimum response rate of six.

6.10) ... technisches Funktionieren (z. B. Laden der Seite, Stabilität des Videoconferencing Tools etc.)?

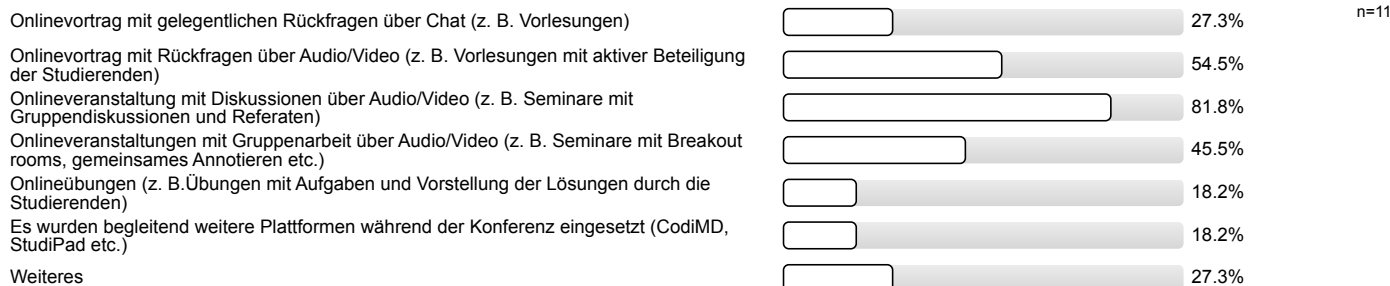
Es wird keine Auswertung angezeigt, da die Anzahl der Antworten den Mindestrücklauf von sechs nicht erreicht hat.
No evaluation is displayed because the number of responses did not reach the minimum response rate of six.

6.11) ... Barrierefreiheit?

Es wird keine Auswertung angezeigt, da die Anzahl der Antworten den Mindestrücklauf von sechs nicht erreicht hat.
No evaluation is displayed because the number of responses did not reach the minimum response rate of six.

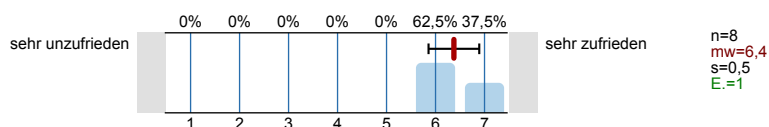
Wie zufrieden sind Sie mit den gewählten Tools zur Online-Zusammenarbeit im Hinblick auf ...

6.18) Welche Formen der synchronen Lehre kamen zur Anwendung? (Mehrfachnennung möglich)

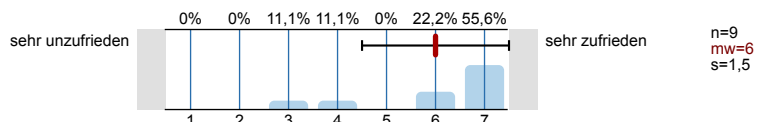


Wie zufrieden sind Sie mit den Möglichkeiten der synchronen Lehre im Hinblick auf ...

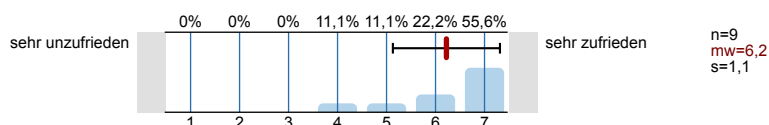
6.19) ... notwendige Einarbeitungszeit?



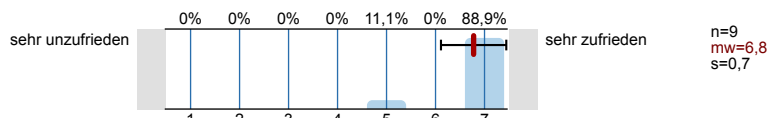
6.20) ... technisches Funktionieren (z. B. Stabilität der Verbindung, Stabilität des Videoconferencing Tools)?



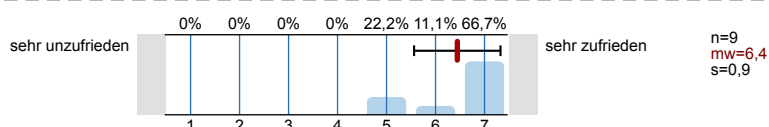
6.21) ... Eignung zur Erreichung der Lernziele?



6.22) ... Möglichkeit zur Interaktion mit der*dem Lehrenden?



6.23) ... Möglichkeit der Interaktion mit Kommiliton*innen?



6.24) ... Barrierefreiheit?

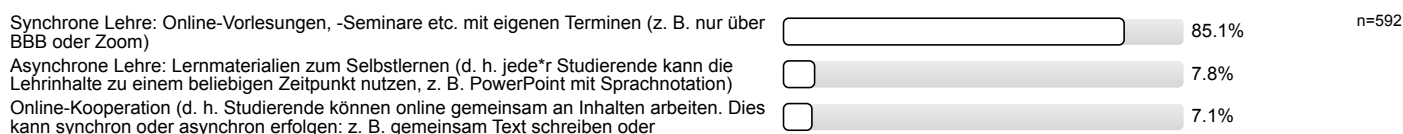
Es wird keine Auswertung angezeigt, da die Anzahl der Antworten den Mindestrücklauf von sechs nicht erreicht hat.
No evaluation is displayed because the number of responses did not reach the minimum response rate of six.

Bei kombinierten synchronen Terminen (Präsenz und Online gleichzeitig)

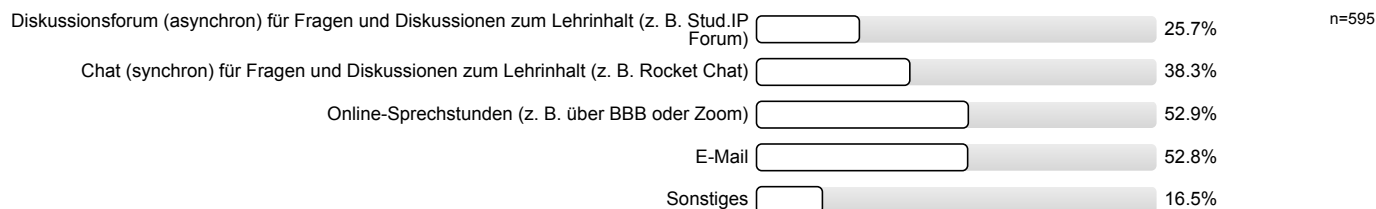
Inwieweit stimmen Sie folgenden Aussagen zu?

7. Die Lehrveranstaltung findet als rein digitale Lehrveranstaltung ohne Präsenzanteile statt.

7.1) Welche(s) ergänzende(n) digitale(n) Lehrformat(e) wurde(n) in dieser Lehrveranstaltung genutzt?

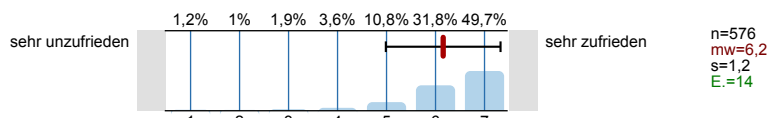


7.2) Welche Formen der digitalen Kommunikation kamen zur Anwendung? (Mehrfachnennung möglich)

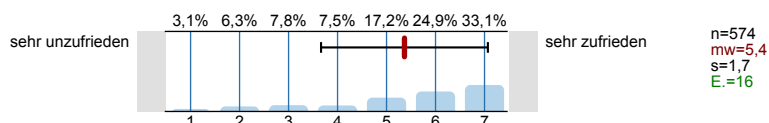


Wie zufrieden sind Sie mit den Möglichkeiten zur digitalen Kommunikation im Hinblick auf ...

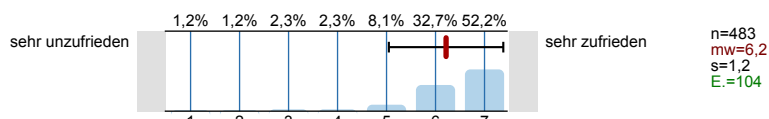
7.3) ... die Möglichkeiten zur Interaktion mit der*dem Lehrenden?



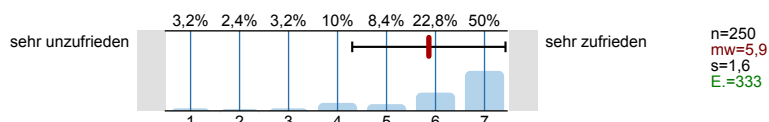
7.4) ... die Möglichkeiten der Interaktion mit Kommiliton*innen?



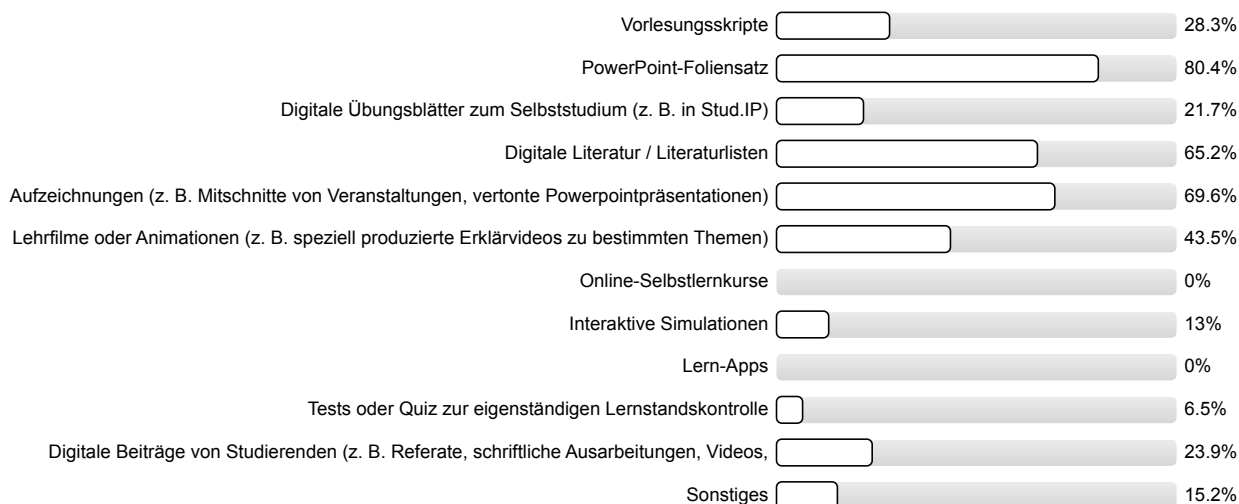
7.5) ... die Antwortzeiten?



7.6) ... Barrierefreiheit?

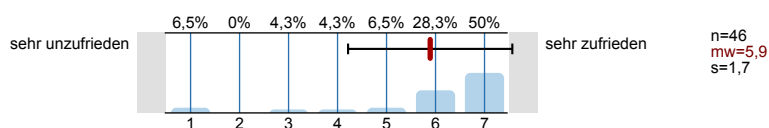


7.7) Welche Formen digitaler Lernmaterialien kamen zur Anwendung? (Mehrfachnennung möglich)

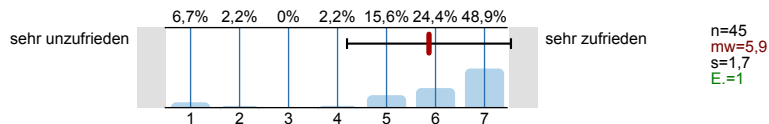


Wie zufrieden sind Sie mit den digitalen Lernmaterialien im Hinblick auf ...

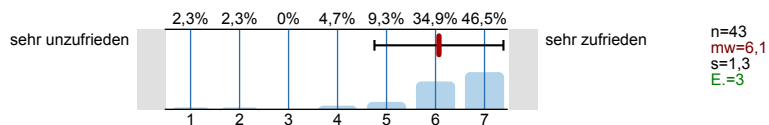
7.8) ... Darstellung und Verständlichkeit der Inhalte?



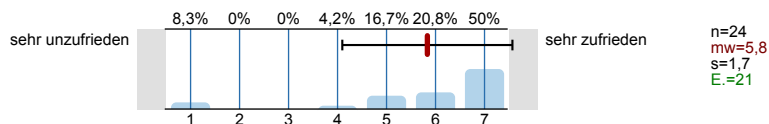
7.9) ... Eignung zur Erreichung der Lernziele?



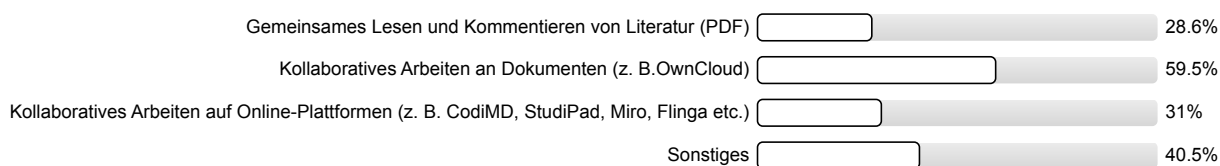
7.10) ... technisches Funktionieren (z. B. Laden der Seite, Stabilität des Videoconferencing Tools etc.)?



7.11) ... Barrierefreiheit?

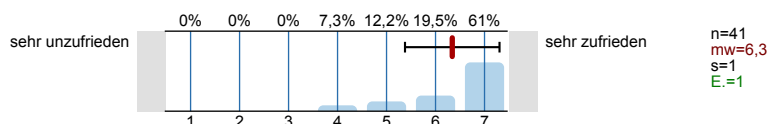


7.12) Welche Formen der Online-Zusammenarbeit kamen zur Anwendung? (Mehrfachnennung möglich)

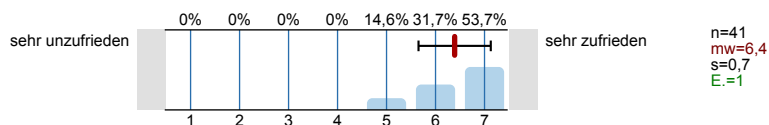


Wie zufrieden sind Sie mit den gewählten Tools zur Online-Zusammenarbeit im Hinblick auf ...

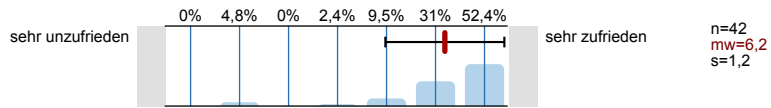
7.13) ... notwendige Einarbeitungszeit?



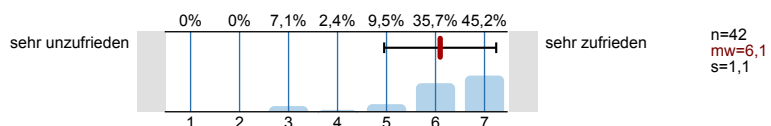
7.14) ... Benutzerfreundlichkeit?



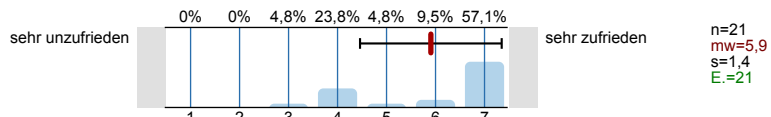
7.15) ... Eignung zur Erreichung der angestrebten Ziele?



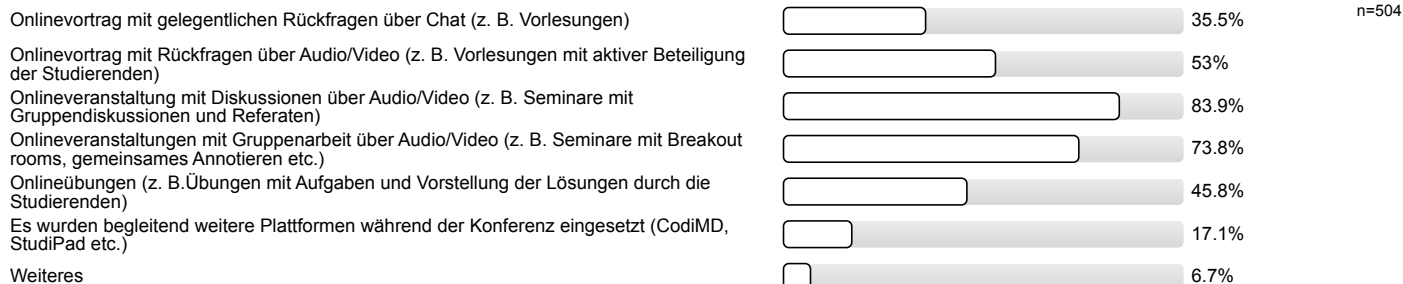
7.16) ... technisches Funktionieren?



7.17) ... Barrierefreiheit?

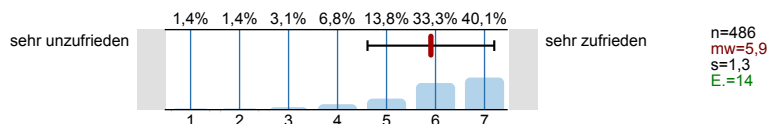


7.18) Welche Formen der synchronen Lehre kamen zur Anwendung? (Mehrfachnennung möglich)

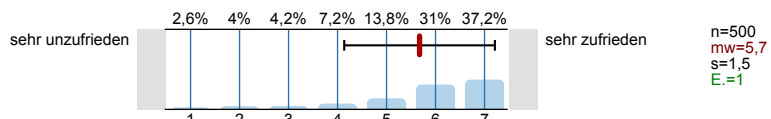


Wie zufrieden sind Sie mit den Möglichkeiten der synchronen Lehre im Hinblick auf ...

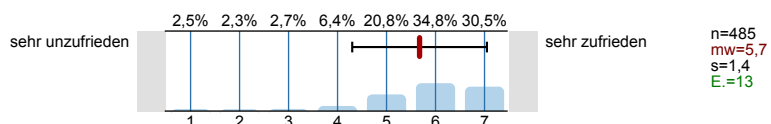
7.19) ... notwendige Einarbeitungszeit?



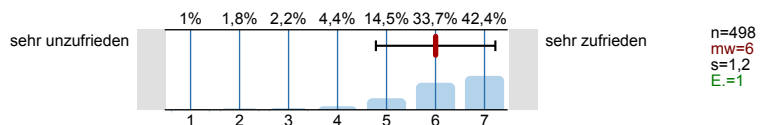
7.20) ... technisches Funktionieren (z. B. Stabilität der Verbindung, Stabilität des Videoconferencing Tools)?



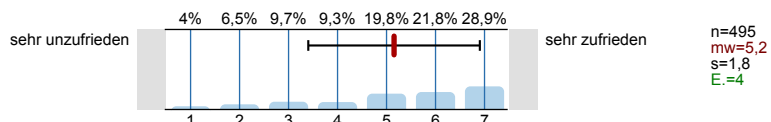
7.21) ... Eignung zur Erreichung der Lernziele?



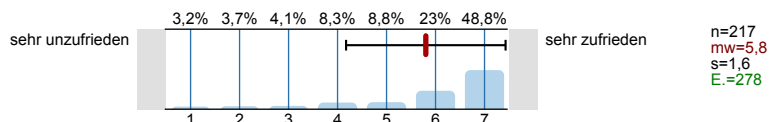
7.22) ... Möglichkeit zur Interaktion mit der*dem Lehrenden?



7.23) ... Möglichkeit der Interaktion mit Kommiliton*innen?

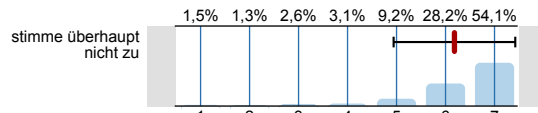


7.24) ... Barrierefreiheit?



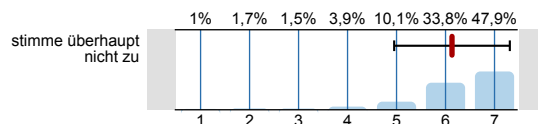
8. Didaktische Umsetzung

- 8.1) Die*der Lehrende ist in der Lage, die Lern- und Lehrformate lernförderlich zu gestalten und zu moderieren.



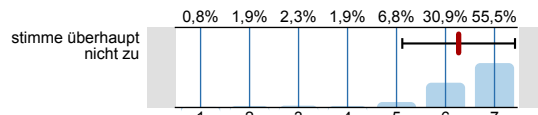
stimme voll und ganz zu
 n=610
 mw=6,2
 s=1,2
 E.=3

- 8.2) Die Bearbeitung der digital bereitgestellten Materialien und Aufgaben (Projektarbeiten, Screencasts, Selbstlernmaterialien, Quiz, ...) ist für das Lernen hilfreich.



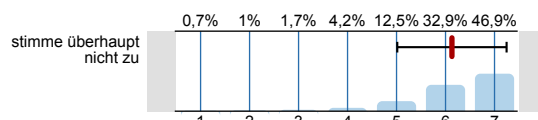
stimme voll und ganz zu
 n=583
 mw=6,1
 s=1,2
 E.=28

- 8.3) Die Ergebnisse der bearbeiteten Aufgaben werden in der Präsenzzeit angemessen besprochen.



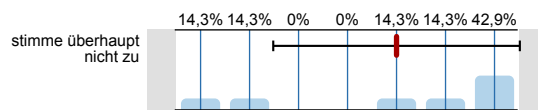
stimme voll und ganz zu
 n=530
 mw=6,3
 s=1,2
 E.=78

- 8.4) Das angebotene Lehr- und Lernmaterial sowie die Literaturangaben ermöglichen mir eine gute Vor- und Nachbereitung der Lehrveranstaltung.



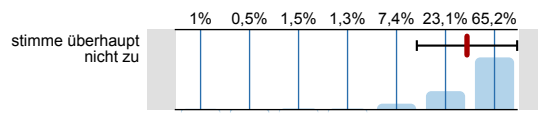
stimme voll und ganz zu
 n=574
 mw=6,1
 s=1,1
 E.=35

- 8.5) Das angebotene Lehr- und Lernmaterial wurde zeitlich angemessen bereitgestellt.



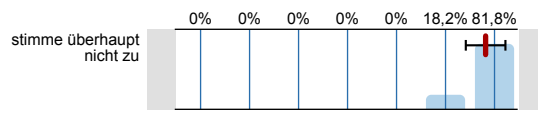
stimme voll und ganz zu
 n=7
 mw=5
 s=2,5

- 8.6) Das angebotene digitale Lehr- und Lernmaterial wurde zeitlich angemessen bereitgestellt.



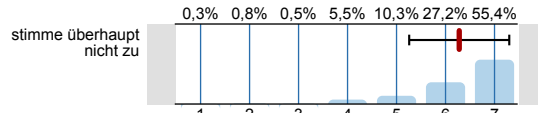
stimme voll und ganz zu
 n=607
 mw=6,4
 s=1
 E.=4

- 8.7) Die Inhalte der Präsenz- und Onlinephasen bauen angemessen aufeinander auf.



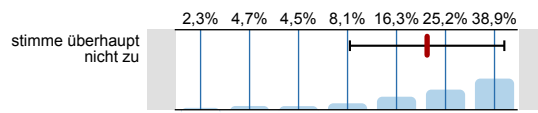
stimme voll und ganz zu
 n=11
 mw=6,8
 s=0,4
 E.=1

- 8.8) Die synchronen Unterrichtsphasen wurden sinnvoll mit den asynchronen Elementen verknüpft und effektiv genutzt.



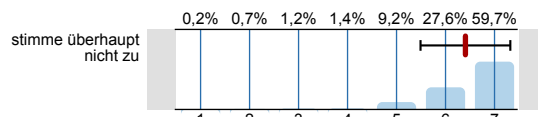
stimme voll und ganz zu
 n=379
 mw=6,3
 s=1
 E.=223

- 8.9) Das digitale Lehr- und Lernkonzept der Lehrkraft hat mich motiviert und mein Interesse am Thema gefördert.



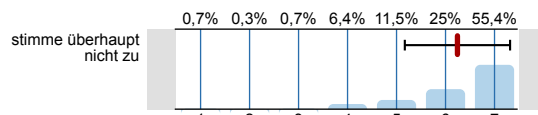
stimme voll und ganz zu
 n=596
 mw=6,6
 s=1,6
 E.=9

- 8.10) Das angebotene digitale Lehr- und Lernmaterial passt zu den Inhalten dieser Lehrveranstaltung.



stimme voll und ganz zu
 n=586
 mw=6,4
 s=0,9
 E.=17

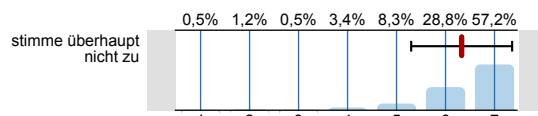
- 8.11) Die Veranstaltungsinformationen sowie die Lehr-/ Lernmaterialien waren barrierefrei gestaltet.



stimme voll und ganz zu
 n=296
 mw=6,2
 s=1,1
 E.=312

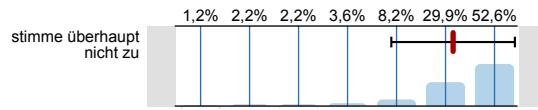
9. Interaktion und Kommunikation

- 9.1) Die*der Lehrende hat in die Umsetzung der digital unterstützten Lehre verständlich eingeführt.



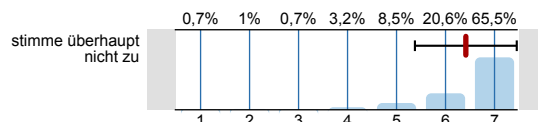
stimme voll und ganz zu
 n=565
 mw=6,3
 s=1
 E.=37

9.2) Ich erhalte von der*dem Lehrenden hilfreiche Rückmeldungen und Hinweise.



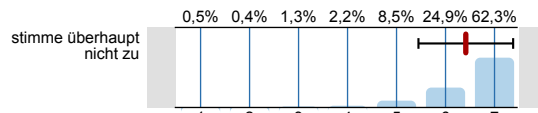
n=582
mw=6,2
s=1,3
E.=30

9.3) Eigene Beiträge, Fragen und aktive Mitarbeit werden von der*dem Lehrenden gefördert.



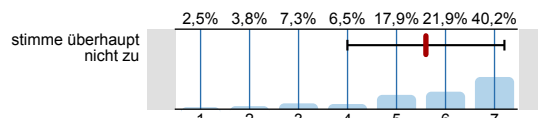
n=603
mw=6,4
s=1
E.=6

9.4) Die*der Lehrende ist für mich gut erreichbar.



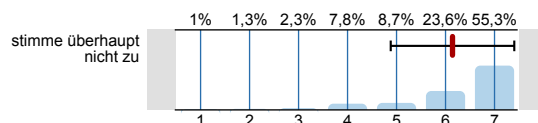
n=551
mw=6,4
s=1
E.=61

9.5) Es gibt genügend Möglichkeiten zum produktiven Austausch mit den anderen Teilnehmer*innen.



n=604
mw=5,6
s=1,6
E.=7

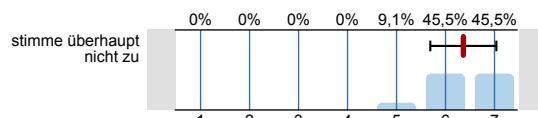
9.6) Die (digitale) Kommunikation mit der*dem Lehrenden und Kommiliton*innen war barrierefrei möglich.



n=309
mw=6,1
s=1,3
E.=300

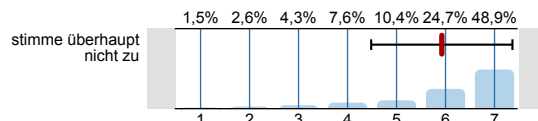
10. Arbeitsaufwand/Lernerfolg/Arbeitsorganisation/Anforderungen

10.1) Der Zeitumfang dieser hybriden Lehrveranstaltung war im Vergleich zur Präsenzlehre angemessen.



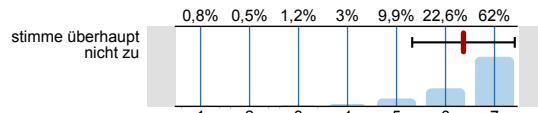
n=11
mw=6,4
s=0,7
E.=2

10.2) Der Zeitumfang dieser rein digitalen Lehrveranstaltung war im Vergleich zur Präsenzlehre angemessen.



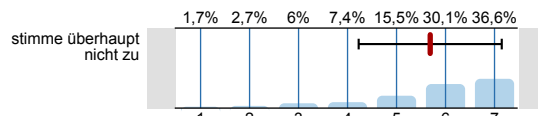
n=462
mw=5,9
s=1,4
E.=124

10.3) Die Lehrperson zeigt ein deutliches Interesse am Lernerfolg der Studierenden.



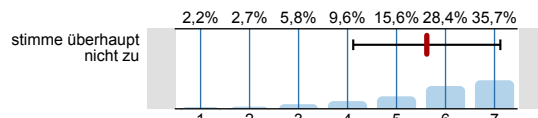
n=606
mw=6,4
s=1
E.=6

10.4) Mein in die Bearbeitung des digitalen Lehr-/Lernangebots investierter Arbeitsaufwand ist im Verhältnis zum Lernerfolg angemessen.



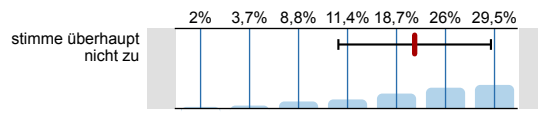
n=582
mw=5,7
s=1,5
E.=30

10.5) Die Selbstlernzeit empfinde ich als angemessen.



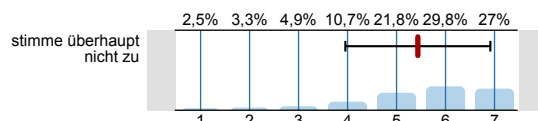
n=552
mw=5,6
s=1,5
E.=58

10.6) Ich nutze die Selbstlernphasen produktiv.



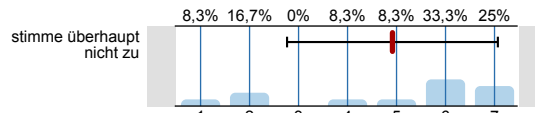
n=546
mw=5,4
s=1,6
E.=67

10.7) Ich fühle mich durch diese Lehrveranstaltung gut vorbereitet, um die Modulprüfung abzulegen.



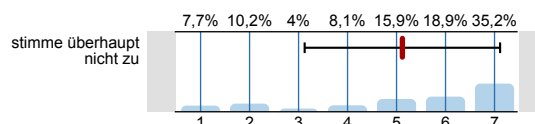
n=570
mw=5,4
s=1,5
E.=41

10.8) In den digitalen Phasen dieser Lehrveranstaltung kann ich mich schwerer zum Lernen motivieren.



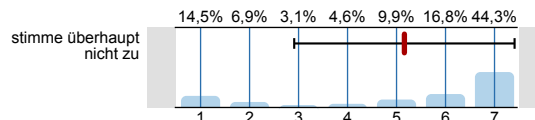
stimme voll und ganz zu
n=12
mw=4,9
s=2,2

10.9) Durch das rein digitale Format kann ich mich schwerer zum Lernen motivieren.



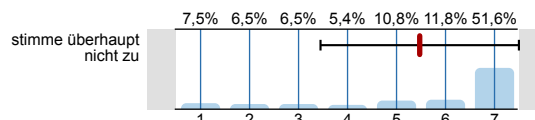
stimme voll und ganz zu
n=571
mw=5,1
s=2
E.=14

10.10) Ich habe die Präsenzangebote während der Corona-Pandemie gerne genutzt.



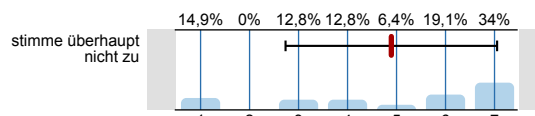
stimme voll und ganz zu
n=131
mw=5,2
s=2,2
E.=475

10.11) Die Leistungsanforderungen waren für die Inanspruchnahme eines Nachteilsausgleiches rechtzeitig genug bekannt.



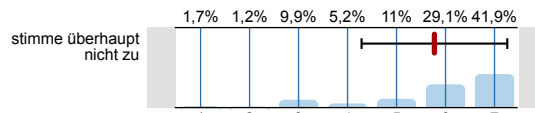
stimme voll und ganz zu
n=93
mw=5,5
s=2
E.=514

10.12) Ich konnte den notwendigen Arbeitsaufwand mit Kinderbetreuung und/oder Pflege einer angehörigen Person vereinbaren.



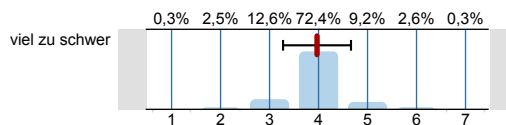
stimme voll und ganz zu
n=47
mw=4,9
s=2,2
E.=558

10.13) Ich konnte den notwendigen Arbeitsaufwand mit Erfordernissen im Rahmen meiner Studienfinanzierung vereinbaren.



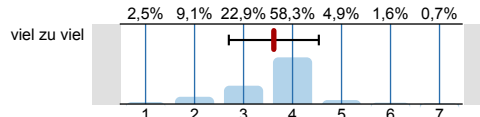
stimme voll und ganz zu
n=172
mw=5,8
s=1,5
E.=434

10.14) Der Schwierigkeitsgrad des Stoffes ist



viel zu leicht
n=609
mw=4
s=0,7
E.=2

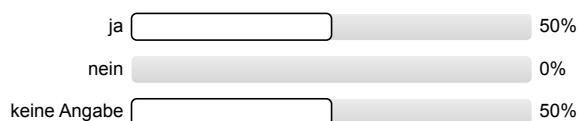
10.15) Der Umfang des Stoffes ist



viel zu wenig
n=607
mw=3,6
s=0,9
E.=3

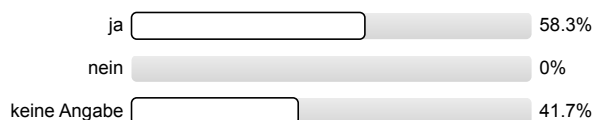
11. Räumliche Situation

11.1) Die geltenden Abstands- und Hygienevorgaben wurden im Rahmen dieser Veranstaltung eingehalten.



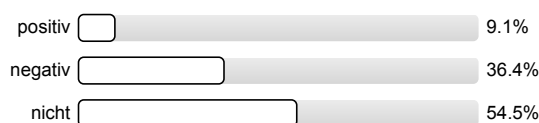
n=12

11.2) Für den Präsenzteil: Die geltenden Abstands- und Hygienevorgaben wurden im Rahmen dieser Veranstaltung eingehalten.



n=12

11.3) Die Einhaltung der geltenden Abstands- und Hygienevorgaben wirkt sich ... auf den Lernerfolg aus.

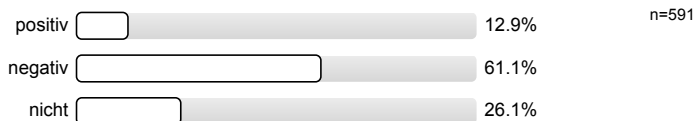


n=11

11.4) Für den Präsenzteil: **Die Einhaltung der geltenden Abstands- und Hygienevorgaben wirkt sich ... auf den Lernerfolg aus.**



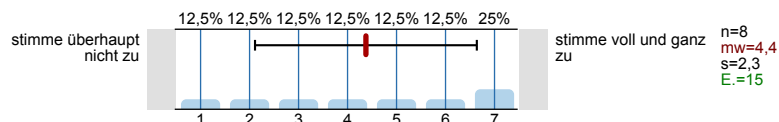
11.5) **Das räumliche Arbeiten von zu Hause wirkt sich ... auf den Lernerfolg aus.**



11.6) Für den digitalen Teil: **Das Arbeiten außerhalb von universitären Lehrräumen wirkt sich ... auf den Lernerfolg aus.**

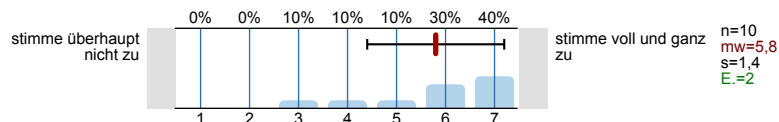


11.7) **Die Räumlichkeiten waren barrierefrei nutzbar.**



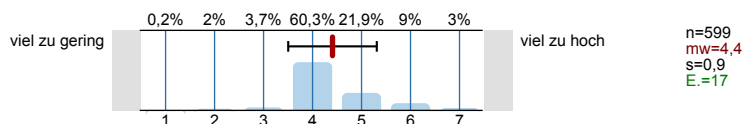
12. Gesamt

12.1) **Die Kombination aus Online- und Präsenzphasen empfand ich als gelungen.**

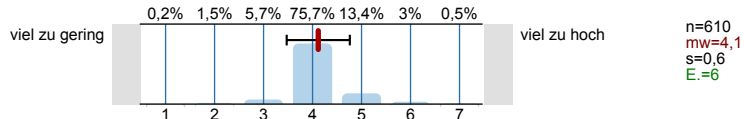


13. Fragen zur Lehrveranstaltung

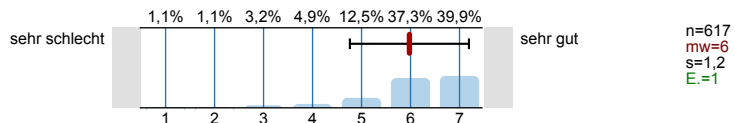
13.1) **Mein Arbeitsaufwand ist gemessen an den vergebenen Credits**



13.2) **Das inhaltliche Niveau der Lehrveranstaltung erscheint mir**



13.3) **In einem Gesamturteil bewerte ich diese Lehrveranstaltung als**



14. Fakultätsspezifische Fragen zur Lehrveranstaltung

Fakultät für Geowissenschaften und Geographie

Fakultät für Physik

Lehrinheit Mathematik (Fakultät für Mathematik und Informatik)

Philosophische Fakultät

Sozialwissenschaftliche Fakultät

Wirtschaftswissenschaftliche Fakultät

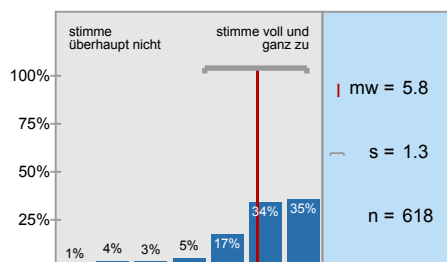
Zentrale Einrichtung für Sprachen und Schlüsselqualifikationen (ZESS)

15. Möglichkeit für frei formulierte Fragen der Lehrperson

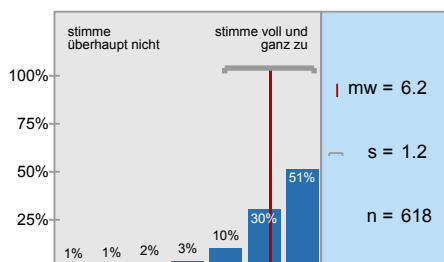
Wenn die Lehrperson zusätzlich Fragen an Sie stellen möchte, können untenstehende Felder für die Beantwortung genutzt werden. Fragen (1) bis (3) werden von der Lehrperson bekannt gegeben (auf Tafel, Folie, Zusatzblatt ...).

Histogramme zu den Skalafragen

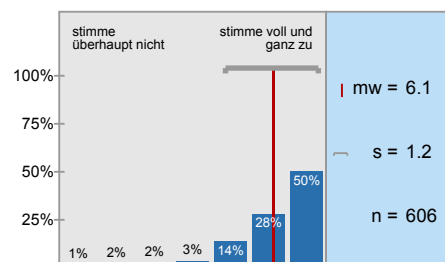
In dieser Lehrveranstaltung lerne ich viel.



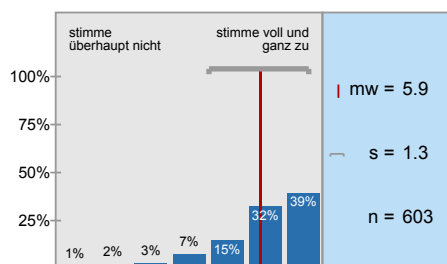
Die Lehrveranstaltung ist inhaltlich gut strukturiert.



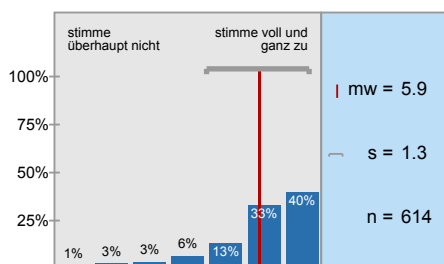
Die Lernziele wurden klar formuliert.



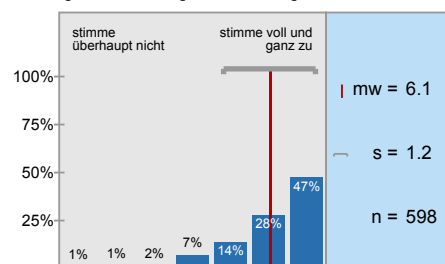
Die eingesetzten Lernhilfen sind für mich nützlich.



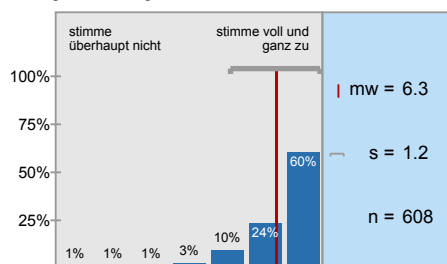
Die Lehr-/Lernformen der Lehrveranstaltung sind hilfreich.



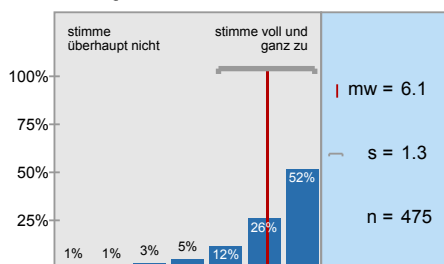
In einer der ersten Sitzungen wurden die Leistungsanforderungen deutlich gemacht.



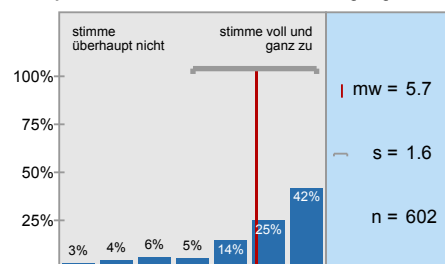
Die Lehrperson vergewissert sich, ob der in der jeweiligen Sitzungen behandelte Stoff von den



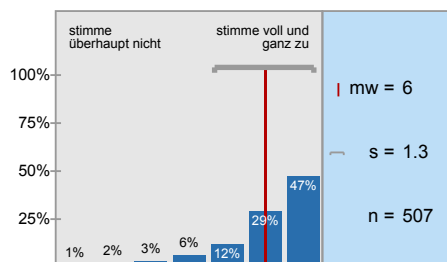
Studierende werden bei der Vor- und Nachbereitung von Referanten oder anderen



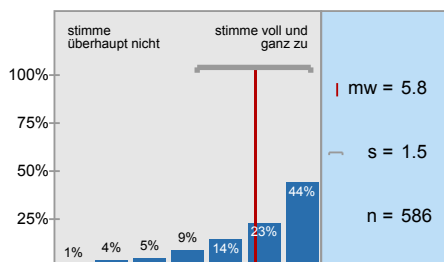
In der Lehrveranstaltung herrscht eine Atmosphäre, die mich zur aktiven Beteiligung



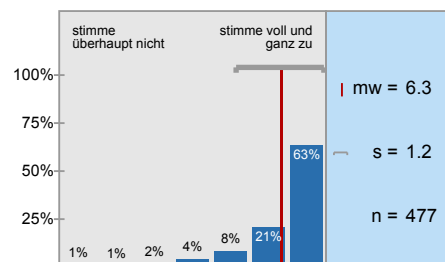
Die Lehrveranstaltung ist mit den anderen Veranstaltungen des Moduls inhaltlich abgestimmt.



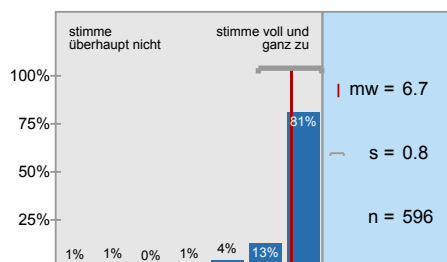
Die in der Lehrveranstaltung erworbenen Schlüsselkompetenzen schätze ich als nützlich für



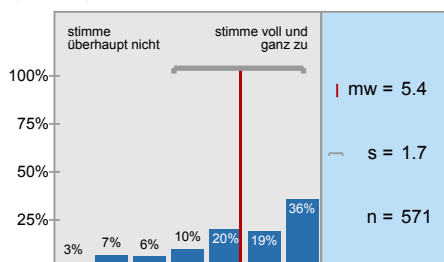
Die Lehrperson ist auch außerhalb der einzelnen Sitzungen gut ansprechbar.



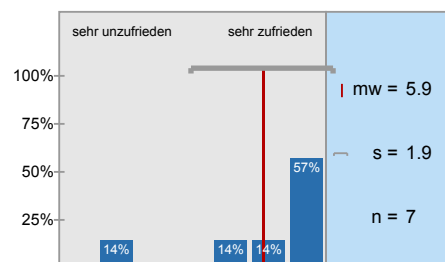
Die Lehrperson ist im Umgang mit den Studierenden fair.



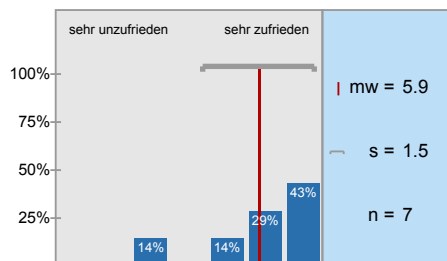
Ich bereite mich für die Lehrveranstaltung regelmäßig vor oder nach.



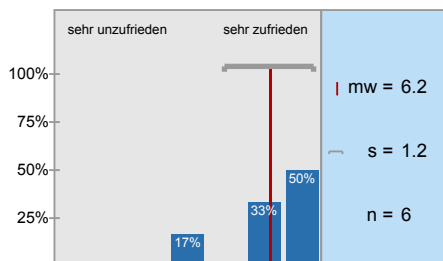
... die Möglichkeiten zur Interaktion mit der*dem Lehrenden?



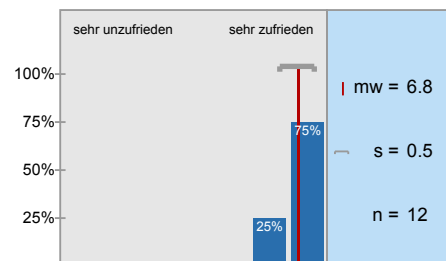
... die Möglichkeiten der Interaktion mit Kommiliton*innen?



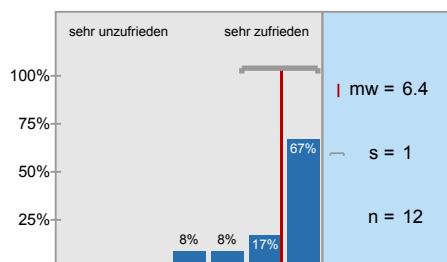
... die Möglichkeiten, die Lernziele zu erreichen?



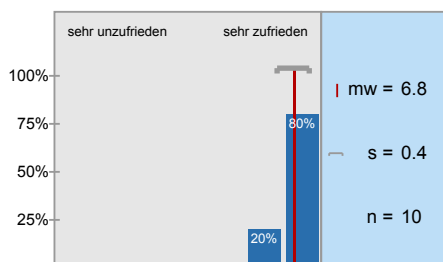
... die Möglichkeiten zur Interaktion mit der*dem Lehrenden?



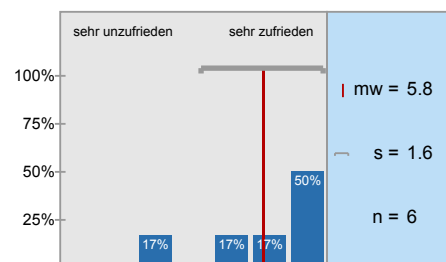
... die Möglichkeit der Interaktion mit Kommiliton*innen?



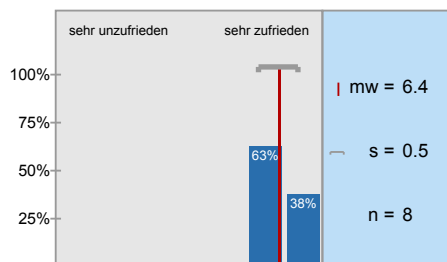
... die Antwortzeiten?



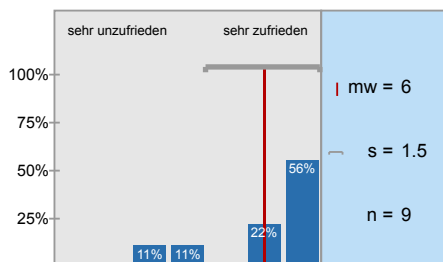
... Barrierefreiheit?



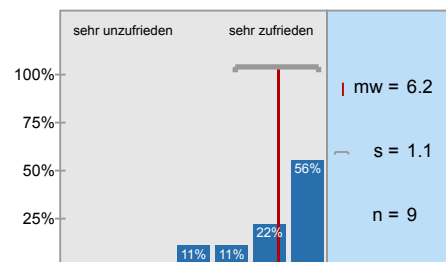
... notwendige Einarbeitungszeit?



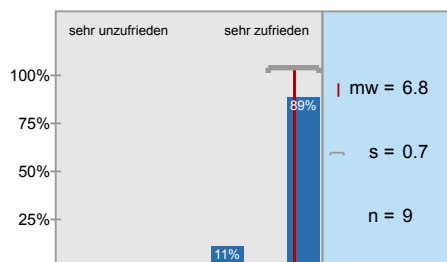
... technisches Funktionieren (z. B. Stabilität der Verbindung, Stabilität des Videoconferencing)



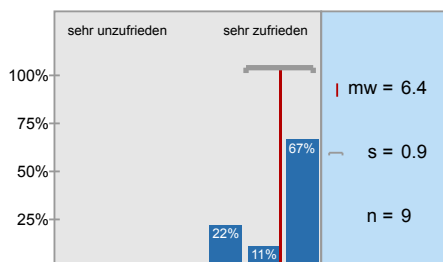
... Eignung zur Erreichung der Lernziele?



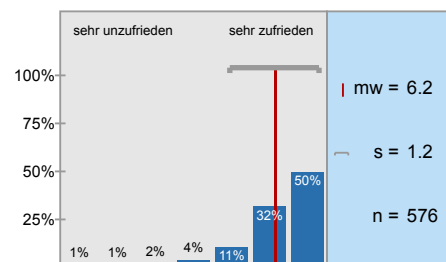
... Möglichkeit zur Interaktion mit der*dem Lehrenden?



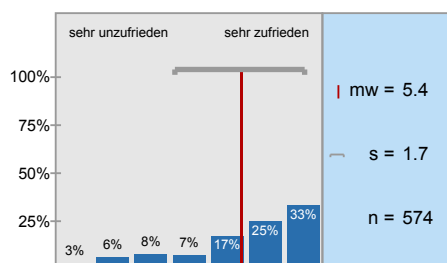
... Möglichkeit der Interaktion mit Kommiliton*innen?



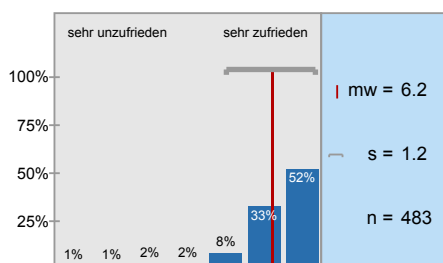
... die Möglichkeiten zur Interaktion mit der*dem Lehrenden?



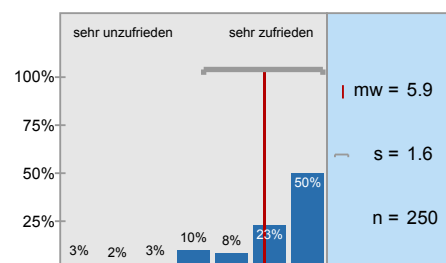
... die Möglichkeiten der Interaktion mit Kommiliton*innen?



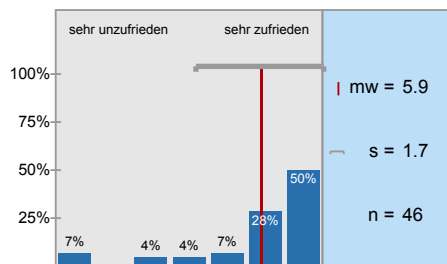
... die Antwortzeiten?



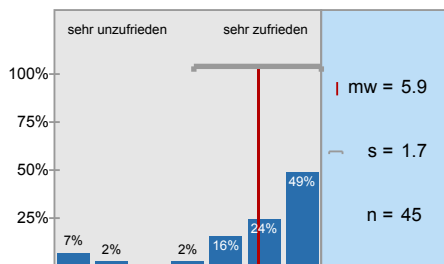
... Barrierefreiheit?



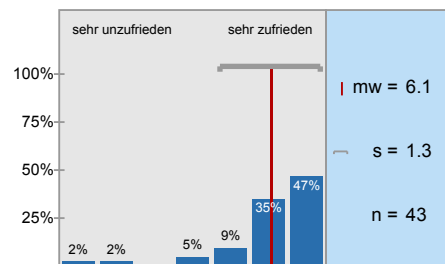
... Darstellung und Verständlichkeit der Inhalte?



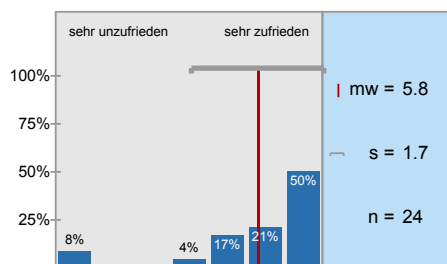
... Eignung zur Erreichung der Lernziele?



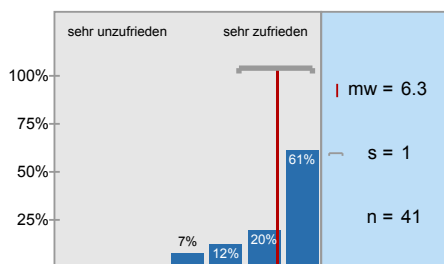
... technisches Funktionieren (z. B. Laden der Seite, Stabilität des Videoconferencing Tools etc.)?



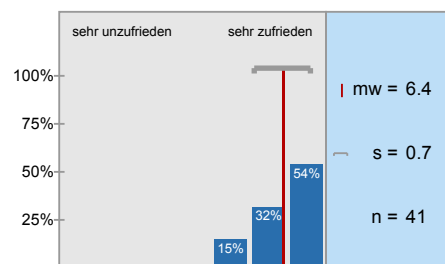
... Barrierefreiheit?



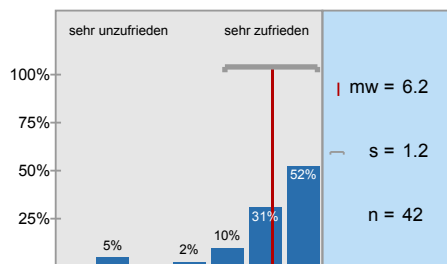
... notwendige Einarbeitungszeit?



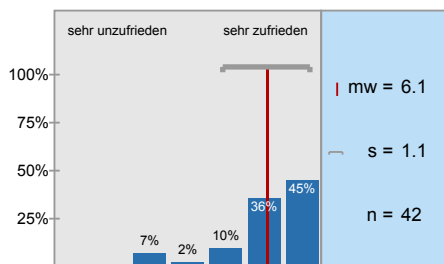
... Benutzerfreundlichkeit?



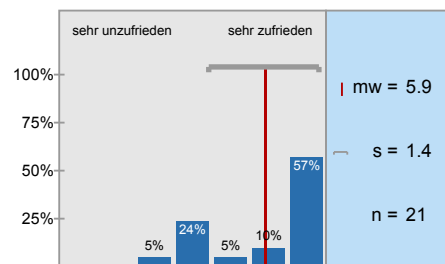
... Eignung zur Erreichung der angestrebten Ziele?



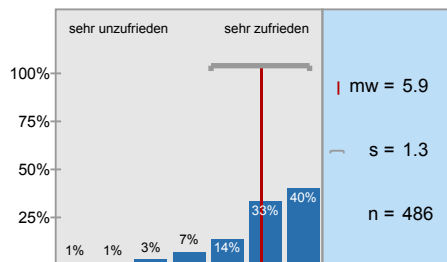
... technisches Funktionieren?



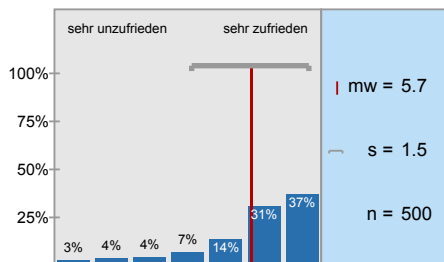
... Barrierefreiheit?



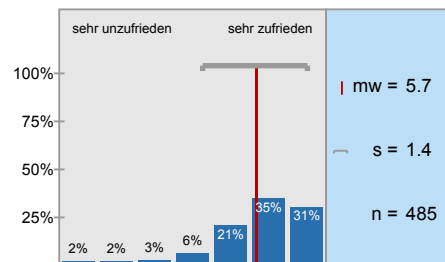
... notwendige Einarbeitungszeit?



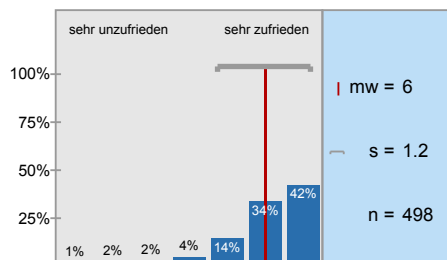
... technisches Funktionieren (z. B. Stabilität der Verbindung, Stabilität des Videoconferencing)



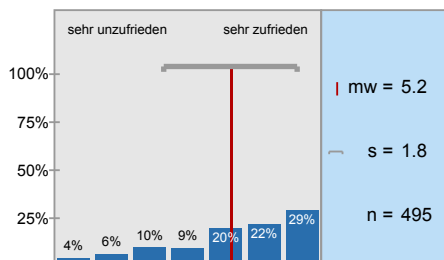
... Eignung zur Erreichung der Lernziele?



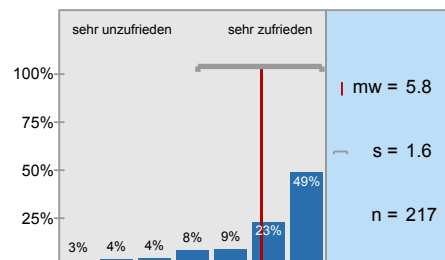
... Möglichkeit zur Interaktion mit der*dem Lehrenden?



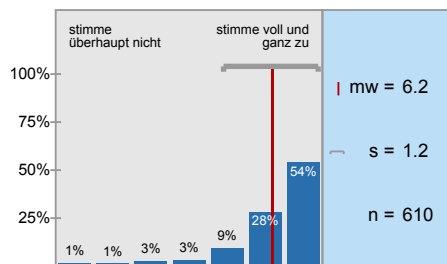
... Möglichkeit der Interaktion mit Kommiliton*innen?



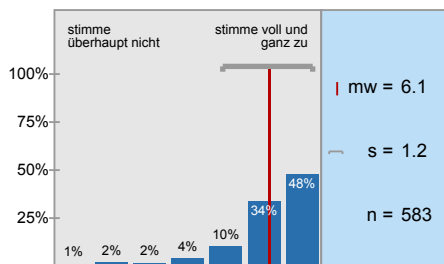
... Barrierefreiheit?



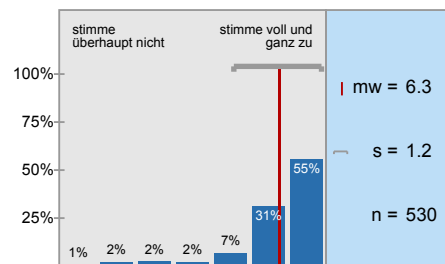
Die*der Lehrende ist in der Lage, die Lern- und Lehrformate lernförderlich zu gestalten und zu



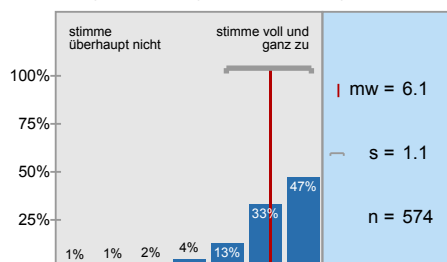
Die Bearbeitung der digital bereitgestellten Materialien und Aufgaben (Projektarbeiten,



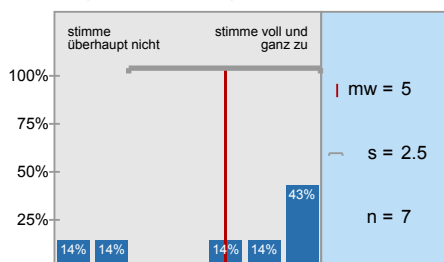
Die Ergebnisse der bearbeiteten Aufgaben werden in der Präsenzzeit angemessen besprochen.



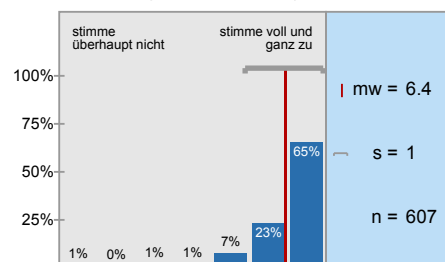
Das angebotene Lehr- und Lernmaterial sowie die Literaturangaben ermöglichen mir eine gute Vor-



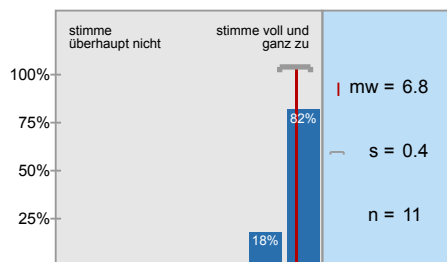
Das angebotene Lehr- und Lernmaterial wurde zeitlich angemessen bereitgestellt.



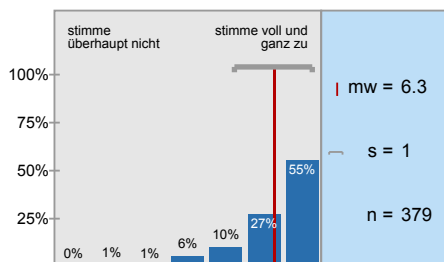
Das angebotene digitale Lehr- und Lernmaterial wurde zeitlich angemessen bereitgestellt.



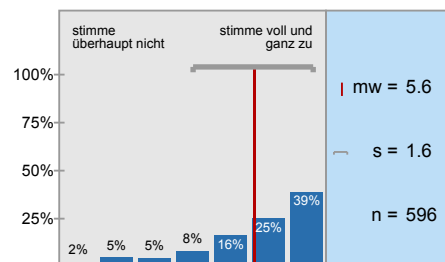
Die Inhalte der Präsenz- und Onlinephasen bauen angemessen aufeinander auf.



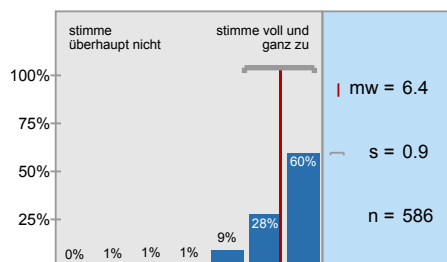
Die synchronen Unterrichtsphasen wurden sinnvoll mit den asynchronen Elementen verknüpft und



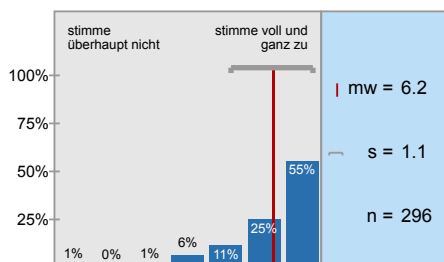
Das digitale Lehr- und Lernkonzept der Lehrkraft hat mich motiviert und mein Interesse am Thema



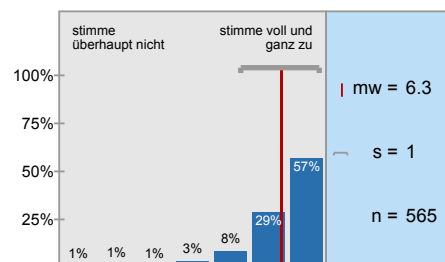
Das angebotene digitale Lehr- und Lernmaterial passt zu den Inhalten dieser Lehrveranstaltung.



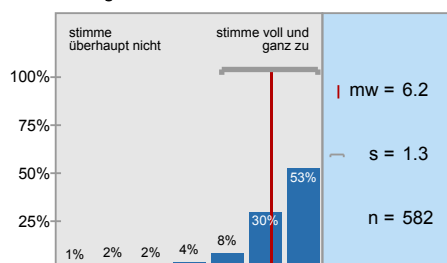
Die Veranstaltungsinformationen sowie die Lehr-/ Lernmaterialien waren barrierefrei gestaltet.



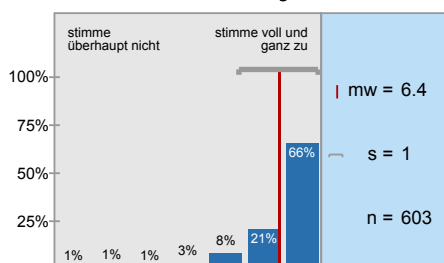
Die*der Lehrende hat in die Umsetzung der digital unterstützten Lehre verständlich eingeführt.



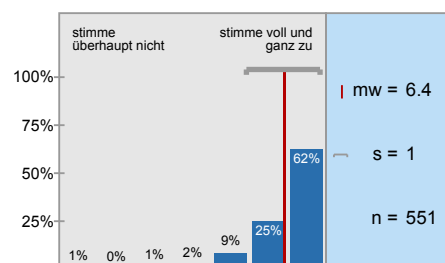
Ich erhalte von der*dem Lehrenden hilfreiche Rückmeldungen und Hinweise.



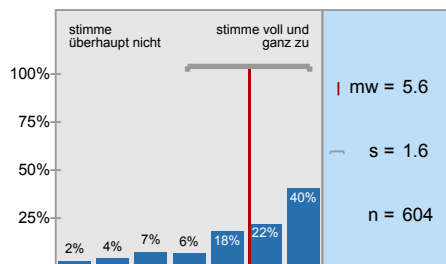
Eigene Beiträge, Fragen und aktive Mitarbeit werden von der*dem Lehrenden gefördert.



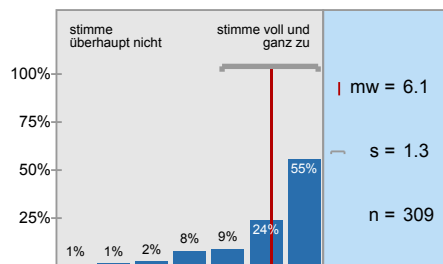
Die*der Lehrende ist für mich gut erreichbar.



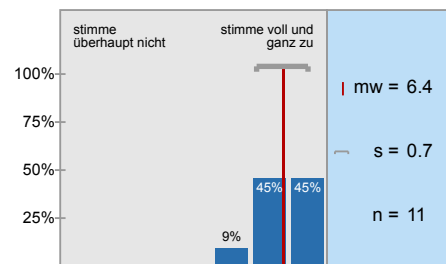
Es gibt genügend Möglichkeiten zum produktiven Austausch mit den anderen Teilnehmer*innen.



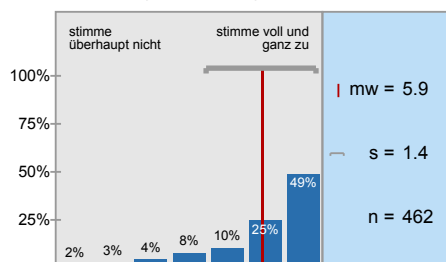
Die (digitale) Kommunikation mit der*dem Lehrenden und Kommiliten*innen war barrierefrei



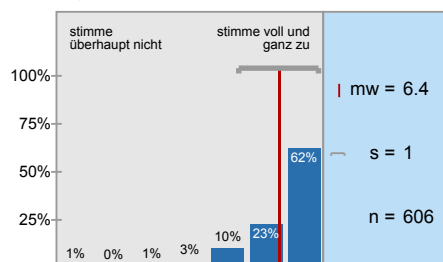
Der Zeitumfang dieser hybriden Lehrveranstaltung war im Vergleich zur Präsenzlehre angemessen.



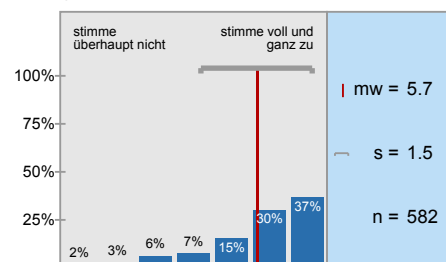
Der Zeitumfang dieser rein digitalen Lehrveranstaltung war im Vergleich zur Präsenzlehre angemessen.



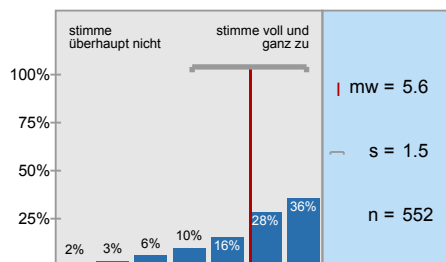
Die Lehrperson zeigt ein deutliches Interesse am Lernerfolg der Studierenden.



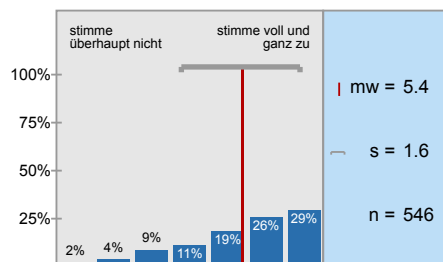
Mein in die Bearbeitung des digitalen Lehr-/ Lernangebots investierter Arbeitsaufwand ist im



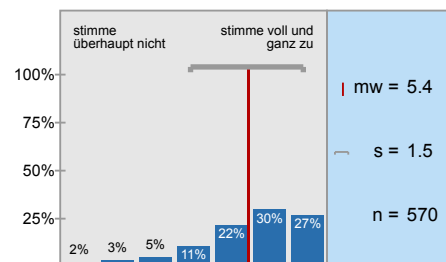
Die Selbstlernzeit empfinde ich als angemessen.



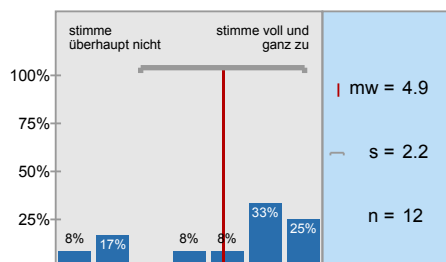
Ich nutze die Selbstlernphasen produktiv.



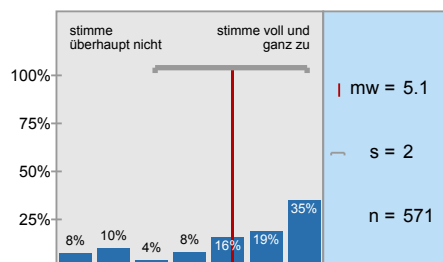
Ich fühle mich durch diese Lehrveranstaltung gut vorbereitet, um die Modulprüfung abzulegen.



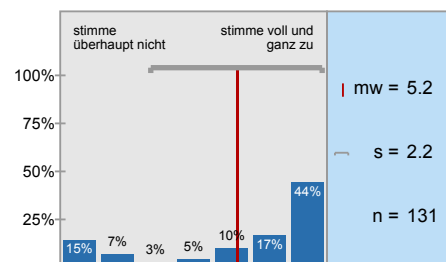
In den digitalen Phasen dieser Lehrveranstaltung kann ich mich schwerer zum Lernen motivieren.



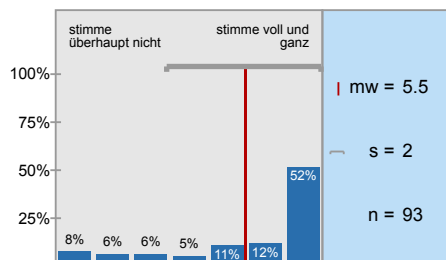
Durch das rein digitale Format kann ich mich schwerer zum Lernen motivieren.



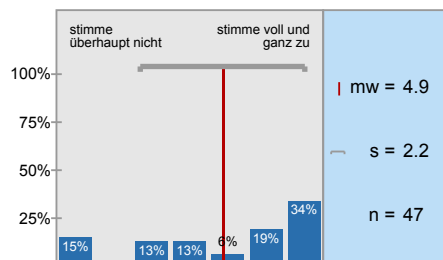
Ich habe die Präsenzangebote während der Corona-Pandemie gerne genutzt.



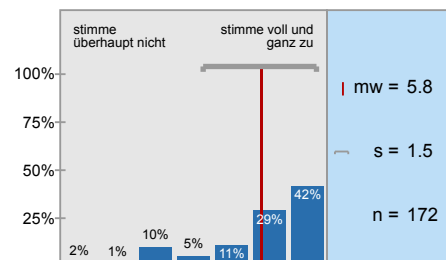
Die Leistungsanforderungen waren für die Inanspruchnahme eines Nachteilsausgleiches

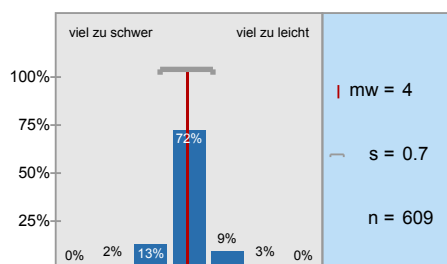
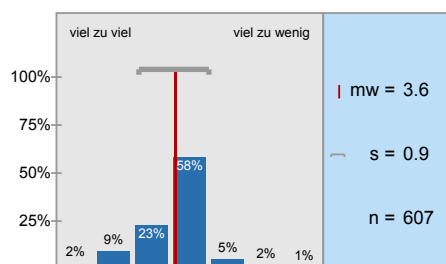
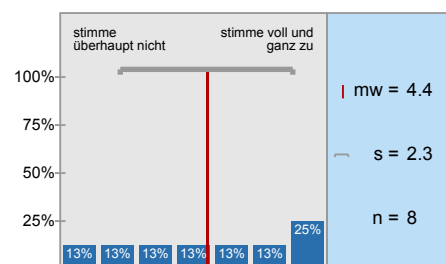
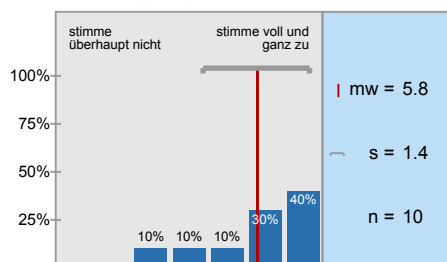
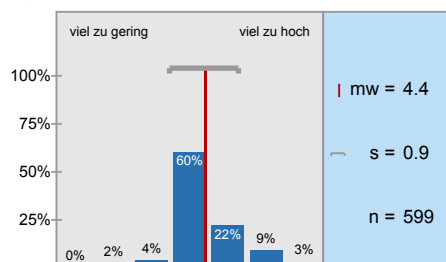
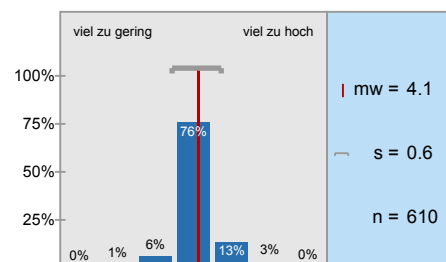
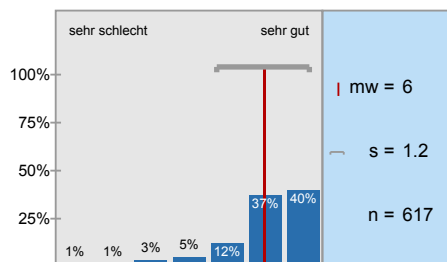


Ich konnte den notwendigen Arbeitsaufwand mit Kinderbetreuung und/oder Pflege einer



Ich konnte den notwendigen Arbeitsaufwand mit Erfordernissen im Rahmen meiner



Der Schwierigkeitsgrad des Stoffes ist**Der Umfang des Stoffes ist****Die Räumlichkeiten waren barrierefrei nutzbar.****Die Kombination aus Online- und Präsenzphasen empfand ich als gelungen.****Mein Arbeitsaufwand ist gemessen an den vergebenen Credits****Das inhaltliche Niveau der Lehrveranstaltung erscheint mir****In einem Gesamturteil bewerte ich diese Lehrveranstaltung als**

Profillinie

Zusammenstellung: 20211_Bio_SE_45LV

Verwendete Werte in der Profillinie: Mittelwert

2. Fragen zur Lehrveranstaltung

2.1) In dieser Lehrveranstaltung lerne ich viel.	stimme überhaupt nicht zu								stimme voll und ganz zu	n=618	mw=5,8	md=6,0	s=1,3
2.2) Die Lehrveranstaltung ist inhaltlich gut strukturiert.	stimme überhaupt nicht zu								stimme voll und ganz zu	n=618	mw=6,2	md=7,0	s=1,2
2.3) Die Lernziele wurden klar formuliert.	stimme überhaupt nicht zu								stimme voll und ganz zu	n=606	mw=6,1	md=7,0	s=1,2
2.4) Die eingesetzten Lernhilfen sind für mich nützlich.	stimme überhaupt nicht zu								stimme voll und ganz zu	n=603	mw=5,9	md=6,0	s=1,3
2.5) Die Lehr-/Lernformen der Lehrveranstaltung sind hilfreich.	stimme überhaupt nicht zu								stimme voll und ganz zu	n=614	mw=5,9	md=6,0	s=1,3
2.6) In einer der ersten Sitzungen wurden die Leistungsanforderungen deutlich gemacht.	stimme überhaupt nicht zu								stimme voll und ganz zu	n=598	mw=6,1	md=6,0	s=1,2
2.7) Die Lehrperson vergewissert sich, ob der in der jeweiligen Sitzungen behandelte Stoff von den Studierenden verstanden wurde.	stimme überhaupt nicht zu								stimme voll und ganz zu	n=608	mw=6,3	md=7,0	s=1,2
2.8) Studierende werden bei der Vor- und Nachbereitung von Referanten oder anderen Aufgaben gut betreut.	stimme überhaupt nicht zu								stimme voll und ganz zu	n=475	mw=6,1	md=7,0	s=1,3
2.9) In der Lehrveranstaltung herrscht eine Atmosphäre, die mich zur aktiven Beteiligung anregt.	stimme überhaupt nicht zu								stimme voll und ganz zu	n=602	mw=5,7	md=6,0	s=1,6
2.10) Die Lehrveranstaltung ist mit den anderen Veranstaltungen des Moduls inhaltlich abgestimmt.	stimme überhaupt nicht zu								stimme voll und ganz zu	n=507	mw=6,0	md=6,0	s=1,3
2.11) Die in der Lehrveranstaltung erworbenen Schlüsselkompetenzen schätze ich als nützlich für meinen späteren Beruf ein.	stimme überhaupt nicht zu								stimme voll und ganz zu	n=586	mw=5,8	md=6,0	s=1,5
2.12) Die Lehrperson ist auch außerhalb der einzelnen Sitzungen gut ansprechbar.	stimme überhaupt nicht zu								stimme voll und ganz zu	n=477	mw=6,3	md=7,0	s=1,2
2.13) Die Lehrperson ist im Umgang mit den Studierenden fair.	stimme überhaupt nicht zu								stimme voll und ganz zu	n=596	mw=6,7	md=7,0	s=0,8
2.14) Ich bereite mich für die Lehrveranstaltung regelmäßig vor oder nach.	stimme überhaupt nicht zu								stimme voll und ganz zu	n=571	mw=5,4	md=6,0	s=1,7

4. Die Lehrveranstaltung findet ausschließlich in Präsenz ohne ergänzende digitale Lehr- und Lernangebote statt.

4.1) ... die Möglichkeiten zur Interaktion mit der* dem Lehrenden?	sehr unzufrieden								sehr zufrieden	n=7	mw=5,9	md=7,0	s=1,9
4.2) ... die Möglichkeiten der Interaktion mit Kommiliton*innen?	sehr unzufrieden								sehr zufrieden	n=7	mw=5,9	md=6,0	s=1,5
4.3) ... die Möglichkeiten, die Lernziele zu erreichen?	sehr unzufrieden								sehr zufrieden	n=6	mw=6,2	md=6,5	s=1,2

5. Die Lehrveranstaltung findet in Präsenz mit ergänzenden digitalen Lehr- und Lernangeboten statt.

5.3) ... die Möglichkeiten zur Interaktion mit der* dem Lehrenden? (*)	sehr unzufrieden								sehr zufrieden				
5.4) ... die Möglichkeiten der Interaktion mit Kommiliton*innen? (*)	sehr unzufrieden								sehr zufrieden				
5.5) ... die Antwortzeiten? (*)	sehr unzufrieden								sehr zufrieden				

5.6) ... Barrierefreiheit? (*)	sehr unzufrieden									sehr zufrieden
5.8) ... Darstellung und Verständlichkeit der Inhalte? (*)	sehr unzufrieden									sehr zufrieden
5.9) ... Eignung zur Erreichung der Lernziele? (*)	sehr unzufrieden									sehr zufrieden
5.10) ... technisches Funktionieren (z. B. Laden der Seite, Stabilität des Videoconferencing Tools etc.)? (*)	sehr unzufrieden									sehr zufrieden
5.11) ... Barrierefreiheit? (*)	sehr unzufrieden									sehr zufrieden
5.13) ... notwendige Einarbeitungszeit? (*)	sehr unzufrieden									sehr zufrieden
5.14) ... Benutzerfreundlichkeit? (*)	sehr unzufrieden									sehr zufrieden
5.15) ... Eignung zur Erreichung der angestrebten Ziele? (*)	sehr unzufrieden									sehr zufrieden
5.16) ... technisches Funktionieren? (*)	sehr unzufrieden									sehr zufrieden
5.17) ... Barrierefreiheit? (*)	sehr unzufrieden									sehr zufrieden

6. Die Lehrveranstaltung findet hybrid, als eine Mischung aus Präsenzterminen und Terminen in rein digitaler Form, statt.

6.3) ... die Möglichkeiten zur Interaktion mit der* dem Lehrenden?	sehr unzufrieden									sehr zufrieden	n=12	mw=6,8	md=7,0	s=0,5
6.4) ... die Möglichkeit der Interaktion mit Kommiliton*innen?	sehr unzufrieden									sehr zufrieden	n=12	mw=6,4	md=7,0	s=1,0
6.5) ... die Antwortzeiten?	sehr unzufrieden									sehr zufrieden	n=10	mw=6,8	md=7,0	s=0,4
6.6) ... Barrierefreiheit?	sehr unzufrieden									sehr zufrieden	n=6	mw=5,8	md=6,5	s=1,6
6.8) ... Darstellung und Verständlichkeit der Inhalte? (*)	sehr unzufrieden									sehr zufrieden				
6.9) ... Eignung zur Erreichung der Lernziele? (*)	sehr unzufrieden									sehr zufrieden				
6.10) ... technisches Funktionieren (z. B. Laden der Seite, Stabilität des Videoconferencing Tools etc.)? (*)	sehr unzufrieden									sehr zufrieden				
6.11) ... Barrierefreiheit? (*)	sehr unzufrieden									sehr zufrieden				
6.19) ... notwendige Einarbeitungszeit?	sehr unzufrieden									sehr zufrieden	n=8	mw=6,4	md=6,0	s=0,5
6.20) ... technisches Funktionieren (z. B. Stabilität der Verbindung, Stabilität des Videoconferencing Tools)?	sehr unzufrieden									sehr zufrieden	n=9	mw=6,0	md=7,0	s=1,5
6.21) ... Eignung zur Erreichung der Lernziele?	sehr unzufrieden									sehr zufrieden	n=9	mw=6,2	md=7,0	s=1,1
6.22) ... Möglichkeit zur Interaktion mit der*dem Lehrenden?	sehr unzufrieden									sehr zufrieden	n=9	mw=6,8	md=7,0	s=0,7
6.23) ... Möglichkeit der Interaktion mit Kommiliton*innen?	sehr unzufrieden									sehr zufrieden	n=9	mw=6,4	md=7,0	s=0,9
6.24) ... Barrierefreiheit? (*)	sehr unzufrieden									sehr zufrieden				

7. Die Lehrveranstaltung findet als rein digitale Lehrveranstaltung ohne Präsenzanteile statt.

7.3) ... die Möglichkeiten zur Interaktion mit der* dem Lehrenden?	sehr unzufrieden									sehr zufrieden	n=576	mw=6,2	md=6,0	s=1,2
7.4) ... die Möglichkeiten der Interaktion mit Kommiliton*innen?	sehr unzufrieden									sehr zufrieden	n=574	mw=5,4	md=6,0	s=1,7

7.5) ... die Antwortzeiten?	sehr unzufrieden								sehr zufrieden	n=483	mw=6,2	md=7,0	s=1,2
7.6) ... Barrierefreiheit?	sehr unzufrieden								sehr zufrieden	n=250	mw=5,9	md=6,5	s=1,6
7.8) ... Darstellung und Verständlichkeit der Inhalte?	sehr unzufrieden								sehr zufrieden	n=46	mw=5,9	md=6,5	s=1,7
7.9) ... Eignung zur Erreichung der Lernziele?	sehr unzufrieden								sehr zufrieden	n=45	mw=5,9	md=6,0	s=1,7
7.10) ... technisches Funktionieren (z. B. Laden der Seite, Stabilität des Videoconferencing Tools etc.)?	sehr unzufrieden								sehr zufrieden	n=43	mw=6,1	md=6,0	s=1,3
7.11) ... Barrierefreiheit?	sehr unzufrieden								sehr zufrieden	n=24	mw=5,8	md=6,5	s=1,7
7.13) ... notwendige Einarbeitungszeit?	sehr unzufrieden								sehr zufrieden	n=41	mw=6,3	md=7,0	s=1,0
7.14) ... Benutzerfreundlichkeit?	sehr unzufrieden								sehr zufrieden	n=41	mw=6,4	md=7,0	s=0,7
7.15) ... Eignung zur Erreichung der angestrebten Ziele?	sehr unzufrieden								sehr zufrieden	n=42	mw=6,2	md=7,0	s=1,2
7.16) ... technisches Funktionieren?	sehr unzufrieden								sehr zufrieden	n=42	mw=6,1	md=6,0	s=1,1
7.17) ... Barrierefreiheit?	sehr unzufrieden								sehr zufrieden	n=21	mw=5,9	md=7,0	s=1,4
7.19) ... notwendige Einarbeitungszeit?	sehr unzufrieden								sehr zufrieden	n=486	mw=5,9	md=6,0	s=1,3
7.20) ... technisches Funktionieren (z. B. Stabilität der Verbindung, Stabilität des Videoconferencing Tools)?	sehr unzufrieden								sehr zufrieden	n=500	mw=5,7	md=6,0	s=1,5
7.21) ... Eignung zur Erreichung der Lernziele?	sehr unzufrieden								sehr zufrieden	n=485	mw=5,7	md=6,0	s=1,4
7.22) ... Möglichkeit zur Interaktion mit der*dem Lehrenden?	sehr unzufrieden								sehr zufrieden	n=498	mw=6,0	md=6,0	s=1,2
7.23) ... Möglichkeit der Interaktion mit Kommiliton*innen?	sehr unzufrieden								sehr zufrieden	n=495	mw=5,2	md=6,0	s=1,8
7.24) ... Barrierefreiheit?	sehr unzufrieden								sehr zufrieden	n=217	mw=5,8	md=6,0	s=1,6

8. Didaktische Umsetzung

8.1) Die*der Lehrende ist in der Lage, die Lern- und Lehrformate lernförderlich zu gestalten und zu moderieren.	stimme überhaupt nicht zu								stimme voll und ganz zu	n=610	mw=6,2	md=7,0	s=1,2
8.2) Die Bearbeitung der digital bereitgestellten Materialien und Aufgaben (Projektarbeiten, Screencasts, Selbstlernmaterialien, Quiz, ...)	stimme überhaupt nicht zu								stimme voll und ganz zu	n=583	mw=6,1	md=6,0	s=1,2
8.3) Die Ergebnisse der bearbeiteten Aufgaben werden in der Präsenzzeit angemessen besprochen.	stimme überhaupt nicht zu								stimme voll und ganz zu	n=530	mw=6,3	md=7,0	s=1,2
8.4) Das angebotene Lehr- und Lernmaterial sowie die Literaturangaben ermöglichen mir eine gute Vor- und Nachbereitung der	stimme überhaupt nicht zu								stimme voll und ganz zu	n=574	mw=6,1	md=6,0	s=1,1
8.5) Das angebotene Lehr- und Lernmaterial wurde zeitlich angemessen bereitgestellt.	stimme überhaupt nicht zu								stimme voll und ganz zu	n=7	mw=5,0	md=6,0	s=2,5
8.6) Das angebotene digitale Lehr- und Lernmaterial wurde zeitlich angemessen bereitgestellt.	stimme überhaupt nicht zu								stimme voll und ganz zu	n=607	mw=6,4	md=7,0	s=1,0
8.7) Die Inhalte der Präsenz- und Onlinephasen bauen angemessen aufeinander auf.	stimme überhaupt nicht zu								stimme voll und ganz zu	n=11	mw=6,8	md=7,0	s=0,4
8.8) Die synchronen Unterrichtsphasen wurden sinnvoll mit den asynchronen Elementen verknüpft und effektiv genutzt.	stimme überhaupt nicht zu								stimme voll und ganz zu	n=379	mw=6,3	md=7,0	s=1,0
8.9) Das digitale Lehr- und Lernkonzept der Lehrkraft hat mich motiviert und mein Interesse am Thema gefördert.	stimme überhaupt nicht zu								stimme voll und ganz zu	n=596	mw=5,6	md=6,0	s=1,6
8.10) Das angebotene digitale Lehr- und Lernmaterial passt zu den Inhalten dieser Lehrveranstaltung.	stimme überhaupt nicht zu								stimme voll und ganz zu	n=586	mw=6,4	md=7,0	s=0,9
8.11) Die Veranstaltungsinformationen sowie die Lehr-/Lernmaterialien waren barrierefrei gestaltet.	stimme überhaupt nicht zu								stimme voll und ganz zu	n=296	mw=6,2	md=7,0	s=1,1

9. Interaktion und Kommunikation

9.1)	Die*der Lehrende hat in die Umsetzung der digital unterstützten Lehre verständlich eingeführt.	stimme überhaupt nicht zu								stimme voll und ganz zu	n=565	mw=6,3	md=7,0	s=1,0
9.2)	Ich erhalte von der*dem Lehrenden hilfreiche Rückmeldungen und Hinweise.	stimme überhaupt nicht zu								stimme voll und ganz zu	n=582	mw=6,2	md=7,0	s=1,3
9.3)	Eigene Beiträge, Fragen und aktive Mitarbeit werden von der*dem Lehrenden gefördert.	stimme überhaupt nicht zu								stimme voll und ganz zu	n=603	mw=6,4	md=7,0	s=1,0
9.4)	Die*der Lehrende ist für mich gut erreichbar.	stimme überhaupt nicht zu								stimme voll und ganz zu	n=551	mw=6,4	md=7,0	s=1,0
9.5)	Es gibt genügend Möglichkeiten zum produktiven Austausch mit den anderen Teilnehmer*innen.	stimme überhaupt nicht zu								stimme voll und ganz zu	n=604	mw=5,6	md=6,0	s=1,6
9.6)	Die (digitale) Kommunikation mit der*dem Lehrenden und Kommiliton*innen war barrierefrei möglich.	stimme überhaupt nicht zu								stimme voll und ganz zu	n=309	mw=6,1	md=7,0	s=1,3

10. Arbeitsaufwand/Lernerfolg/Arbeitsorganisation/Anforderungen

10.1)	Der Zeitumfang dieser hybriden Lehrveranstaltung war im Vergleich zur Präsenzlehre angemessen.	stimme überhaupt nicht zu								stimme voll und ganz zu	n=11	mw=6,4	md=6,0	s=0,7
10.2)	Der Zeitumfang dieser rein digitalen Lehrveranstaltung war im Vergleich zur Präsenzlehre angemessen.	stimme überhaupt nicht zu								stimme voll und ganz zu	n=462	mw=5,9	md=6,0	s=1,4
10.3)	Die Lehrperson zeigt ein deutliches Interesse am Lernerfolg der Studierenden.	stimme überhaupt nicht zu								stimme voll und ganz zu	n=606	mw=6,4	md=7,0	s=1,0
10.4)	Mein in die Bearbeitung des digitalen Lehr-/Lernangebots investierter Arbeitsaufwand ist im Verhältnis zum Lernerfolg angemessen.	stimme überhaupt nicht zu								stimme voll und ganz zu	n=582	mw=5,7	md=6,0	s=1,5
10.5)	Die Selbstlernzeit empfinde ich als angemessen.	stimme überhaupt nicht zu								stimme voll und ganz zu	n=552	mw=5,6	md=6,0	s=1,5
10.6)	Ich nutze die Selbstlernphasen produktiv.	stimme überhaupt nicht zu								stimme voll und ganz zu	n=546	mw=5,4	md=6,0	s=1,6
10.7)	Ich fühle mich durch diese Lehrveranstaltung gut vorbereitet, um die Modulprüfung abzulegen.	stimme überhaupt nicht zu								stimme voll und ganz zu	n=570	mw=5,4	md=6,0	s=1,5
10.8)	In den digitalen Phasen dieser Lehrveranstaltung kann ich mich schwerer zum Lernen motivieren.	stimme überhaupt nicht zu								stimme voll und ganz zu	n=12	mw=4,9	md=6,0	s=2,2
10.9)	Durch das rein digitale Format kann ich mich schwerer zum Lernen motivieren.	stimme überhaupt nicht zu								stimme voll und ganz zu	n=571	mw=5,1	md=6,0	s=2,0
10.10)	Ich habe die Präsenzangebote während der Corona-Pandemie gerne genutzt.	stimme überhaupt nicht zu								stimme voll und ganz zu	n=131	mw=5,2	md=6,0	s=2,2
10.11)	Die Leistungsanforderungen waren für die Inanspruchnahme eines Nachteilsausgleiches rechtzeitig genug	stimme überhaupt nicht zu								stimme voll und ganz zu	n=93	mw=5,5	md=7,0	s=2,0
10.12)	Ich konnte den notwendigen Arbeitsaufwand mit Kinderbetreuung und/oder Pflege einer angehörigen Person vereinbaren.	stimme überhaupt nicht zu								stimme voll und ganz zu	n=47	mw=4,9	md=6,0	s=2,2
10.13)	Ich konnte den notwendigen Arbeitsaufwand mit Erfordernissen im Rahmen meiner Studienfinanzierung vereinbaren.	stimme überhaupt nicht zu								stimme voll und ganz zu	n=172	mw=5,8	md=6,0	s=1,5
10.14)	Der Schwierigkeitsgrad des Stoffes ist	viel zu schwer								viel zu leicht	n=609	mw=4,0	md=4,0	s=0,7
10.15)	Der Umfang des Stoffes ist	viel zu viel								viel zu wenig	n=607	mw=3,6	md=4,0	s=0,9




11. Räumliche Situation

11.7)	Die Räumlichkeiten waren barrierefrei nutzbar.	stimme überhaupt nicht zu								stimme voll und ganz zu	n=8	mw=4,4	md=4,5	s=2,3
-------	------------------------------------------------	------------------------------	--	--	--	--	--	--	--	-------------------------	-----	--------	--------	-------

12. Gesamt

12.1)	Die Kombination aus Online- und Präsenzphasen empfand ich als gelungen.	stimme überhaupt nicht zu								stimme voll und ganz zu	n=10	mw=5,8	md=6,0	s=1,4
-------	-------------------------------------------------------------------------	------------------------------	--	--	--	--	--	--	--	-------------------------	------	--------	--------	-------

13. Fragen zur Lehrveranstaltung

13.1) Mein Arbeitsaufwand ist gemessen an den vergebenen Credits	viel zu gering		viel zu hoch	n=599	mw=4,4	md=4,0	s=0,9
13.2) Das inhaltliche Niveau der Lehrveranstaltung erscheint mir	viel zu gering		viel zu hoch	n=610	mw=4,1	md=4,0	s=0,6
13.3) In einem Gesamturteil bewerte ich diese Lehrveranstaltung als	sehr schlecht		sehr gut	n=617	mw=6,0	md=6,0	s=1,2

(*) Hinweis: Wenn die Anzahl der Antworten auf eine Frage zu gering ist, wird für die Frage keine Auswertung angezeigt.