

20192_Phy_VL_25LV

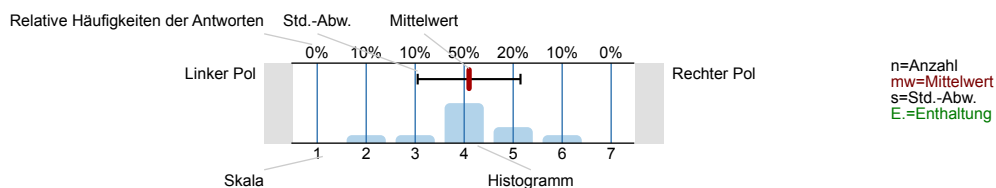
Erfasste Fragebögen = 747



Auswertungsteil der geschlossenen Fragen

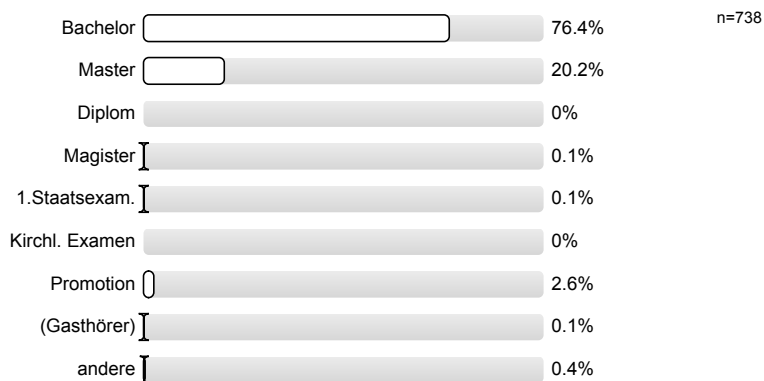
Legende

Fragetext

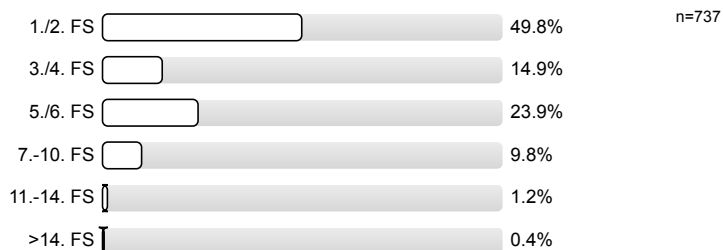


1. Fragen zu Studium und Person

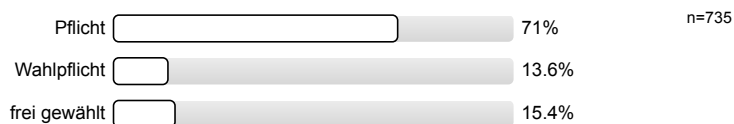
1.1) Mein angestrebter Abschluss in diesem Studiengang ist



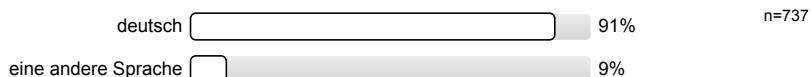
1.2) Ich studiere im (FS = Fachsemester)



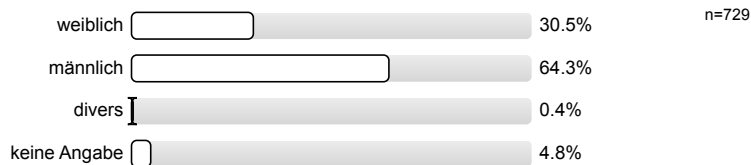
1.3) Die Lehrveranstaltung ist für mich



1.4) Meine Muttersprache ist

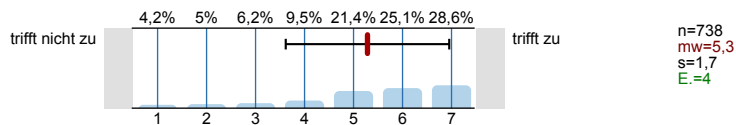


1.5) Mein Geschlecht ist

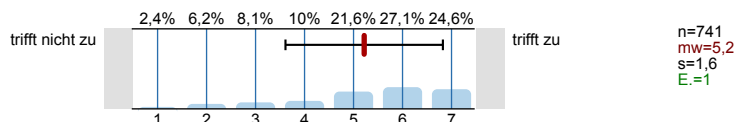


2. Fragen zur Lehrveranstaltung

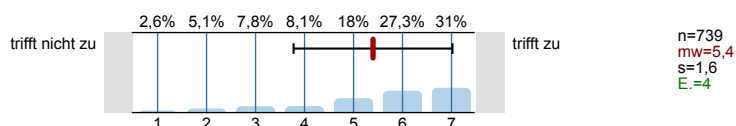
2.1) Die Vorlesung hat mein Interesse an dem Thema gefördert.



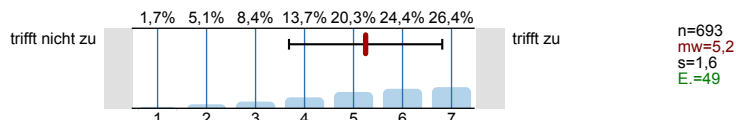
2.2) In dieser Vorlesung lerne ich viel.



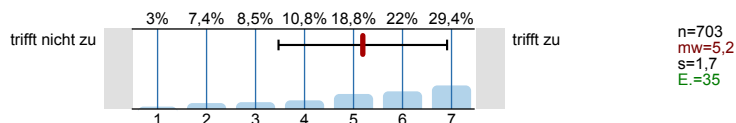
2.3) Die Vorlesung ist inhaltlich gut strukturiert.



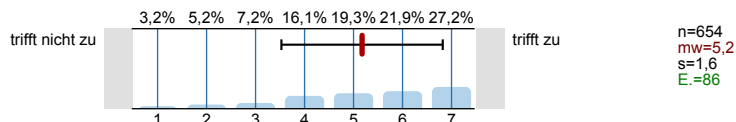
2.4) Die Lernziele wurden klar formuliert.



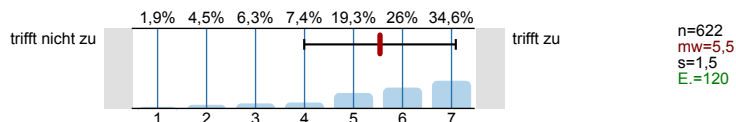
2.5) Die eingesetzten Lernhilfen (z.B. Skript, Angebote in StudIP, Literatur, Medien) sind für mich nützlich.



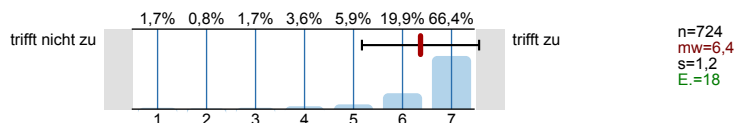
2.6) An einem der ersten Vorlesungstermine wurden die Leistungsanforderungen deutlich gemacht.



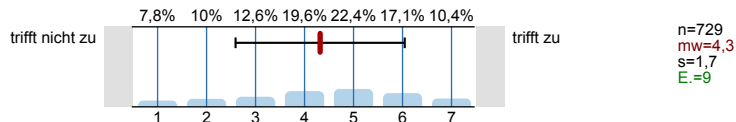
2.7) Die Vorlesung ist mit den anderen Veranstaltungen des Moduls inhaltlich abgestimmt.



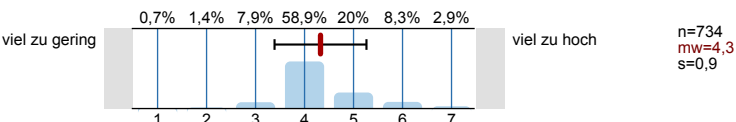
2.8) Die Lehrperson ist im Umgang mit den Studierenden fair.



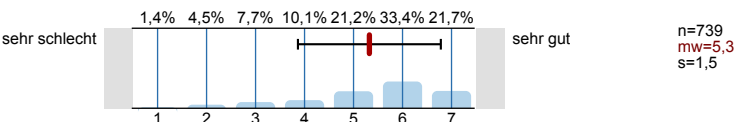
2.9) Ich bereite mich für die Vorlesung regelmäßig vor oder nach.



2.10) Mein Arbeitsaufwand ist gemessen an den vergebenen Credits

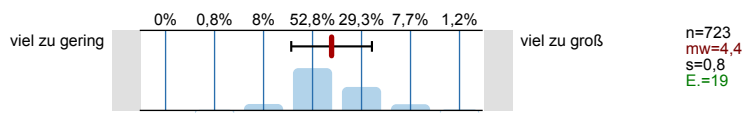


2.11) In einem Gesamturteil bewerte ich diese Vorlesung als

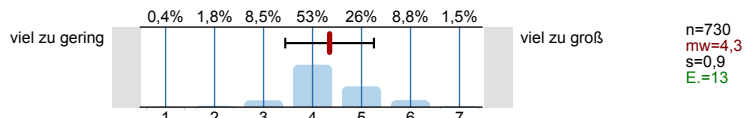


3. Möglichkeit für Fragen der Fakultät

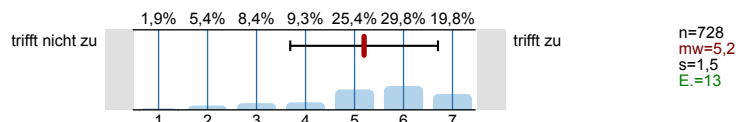
3.1) Das Anforderungsniveau der Lehrveranstaltung war...



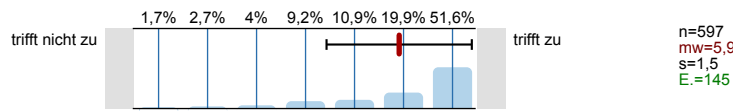
3.2) Das Tempo der Veranstaltung war...



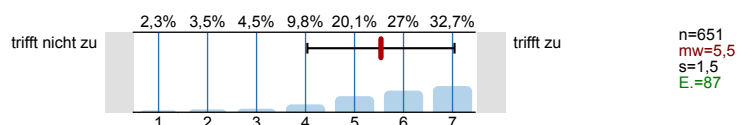
3.3) Der Dozent hat mein physikalisches Verständnis zielgerichtet gefördert (z.B. durch Anwendungsbeispiele, Versuche).



3.4) Die empfohlenen Literaturquellen standen zur Verfügung.



3.5) Die Kommunikation mit dem Dozenten hat zum besseren Verständnis beigetragen.

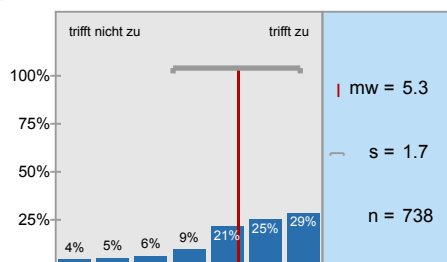


4. Möglichkeit für frei formulierte Fragen der Lehrperson

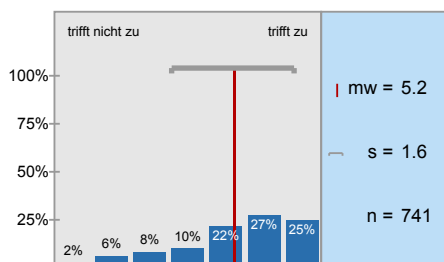
Wenn die Lehrperson zusätzlich Fragen an Sie stellen möchte, können untenstehende Felder für die Beantwortung genutzt werden. Fragen (1) bis (3) werden von der Lehrperson bekannt gegeben (auf Tafel, Folie, Zusatzblatt ...).

Histogramme zu den Skalafragen

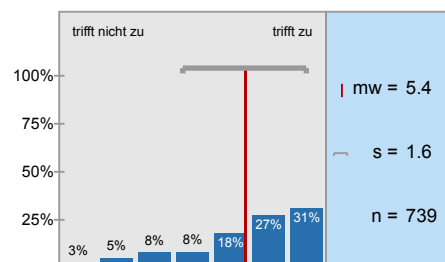
Die Vorlesung hat mein Interesse an dem Thema gefördert.



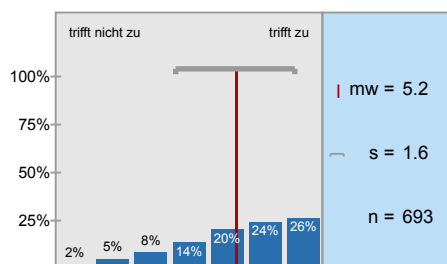
In dieser Vorlesung lerne ich viel.



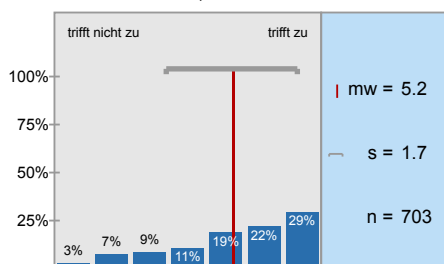
Die Vorlesung ist inhaltlich gut strukturiert.



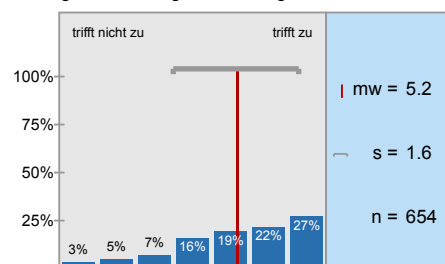
Die Lernziele wurden klar formuliert.



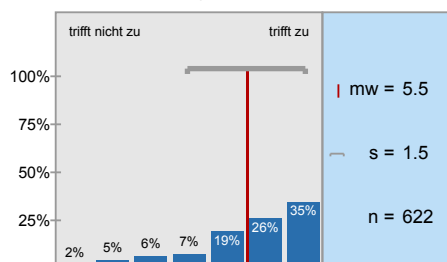
Die eingesetzten Lernhilfen (z.B. Skript, Angebote in StudIP, Literatur, Medien) sind für mich nützlich.



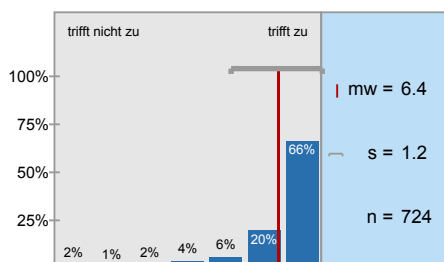
An einem der ersten Vorlesungstermine wurden die Leistungsanforderungen deutlich gemacht.



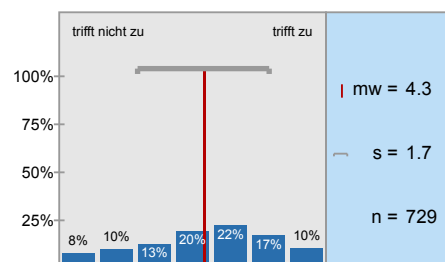
Die Vorlesung ist mit den anderen Veranstaltungen des Moduls inhaltlich abgestimmt.



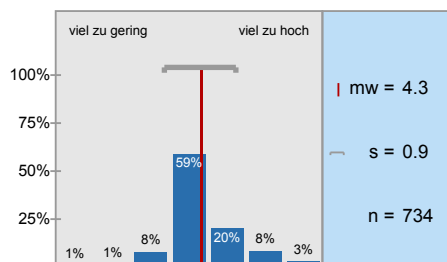
Die Lehrperson ist im Umgang mit den Studierenden fair.



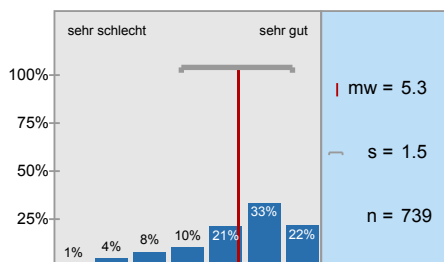
Ich bereite mich für die Vorlesung regelmäßig vor oder nach.



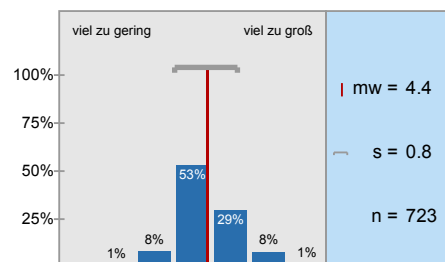
Mein Arbeitsaufwand ist gemessen an den vergebenen Credits



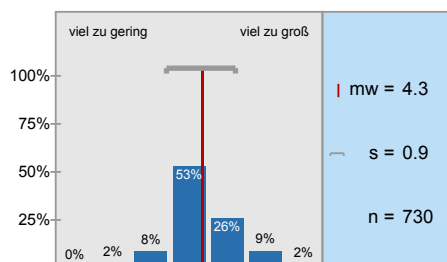
In einem Gesamturteil bewerte ich diese Vorlesung als



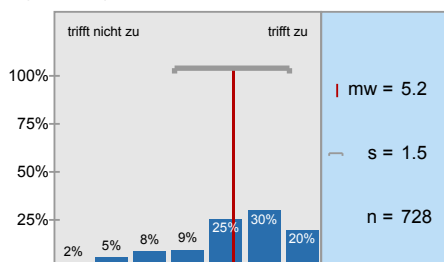
Das Anforderungsniveau der Lehrveranstaltung war...



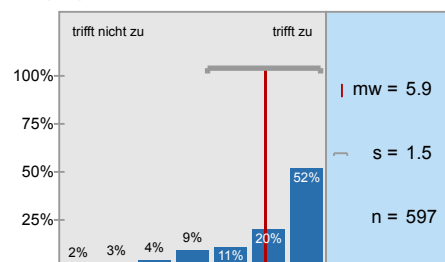
Das Tempo der Veranstaltung war...



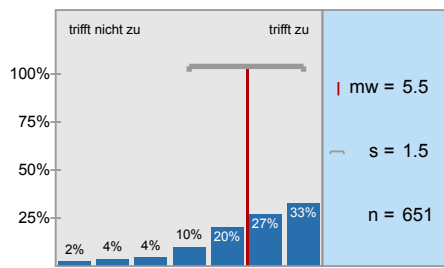
Der Dozent hat mein physikalisches Verständnis zielgerichtet gefördert



Die empfohlenen Literaturquellen standen zur Verfügung.



Die Kommunikation mit dem Dozenten hat zum
besseren Verständnis beigetragen.



Profillinie

Zusammenstellung: 20192_Phy_VL_25LV

Verwendete Werte in der Profillinie: Mittelwert

2. Fragen zur Lehrveranstaltung

2.1) Die Vorlesung hat mein Interesse an dem Thema gefördert.	trifft nicht zu							trifft zu	n=738	mw=5,3	md=6,0	s=1,7
2.2) In dieser Vorlesung lerne ich viel.	trifft nicht zu							trifft zu	n=741	mw=5,2	md=6,0	s=1,6
2.3) Die Vorlesung ist inhaltlich gut strukturiert.	trifft nicht zu							trifft zu	n=739	mw=5,4	md=6,0	s=1,6
2.4) Die Lernziele wurden klar formuliert.	trifft nicht zu							trifft zu	n=693	mw=5,2	md=6,0	s=1,6
2.5) Die eingesetzten Lernhilfen (z.B. Skript, Angebote in StudIP, Literatur, Medien) sind für mich nützlich.	trifft nicht zu							trifft zu	n=703	mw=5,2	md=6,0	s=1,7
2.6) An einem der ersten Vorlesungstermine wurden die Leistungsanforderungen deutlich gemacht.	trifft nicht zu							trifft zu	n=654	mw=5,2	md=5,0	s=1,6
2.7) Die Vorlesung ist mit den anderen Veranstaltungen des Moduls inhaltlich abgestimmt.	trifft nicht zu							trifft zu	n=622	mw=5,5	md=6,0	s=1,5
2.8) Die Lehrperson ist im Umgang mit den Studierenden fair.	trifft nicht zu							trifft zu	n=724	mw=6,4	md=7,0	s=1,2
2.9) Ich bereite mich für die Vorlesung regelmäßig vor oder nach.	trifft nicht zu							trifft zu	n=729	mw=4,3	md=4,0	s=1,7
2.10) Mein Arbeitsaufwand ist gemessen an den vergebenen Credits	viel zu gering							viel zu hoch	n=734	mw=4,3	md=4,0	s=0,9
2.11) In einem Gesamturteil bewerte ich diese Vorlesung als	sehr schlecht							sehr gut	n=739	mw=5,3	md=6,0	s=1,5

3. Möglichkeit für Fragen der Fakultät

3.1) Das Anforderungsniveau der Lehrveranstaltung war...	viel zu gering							viel zu groß	n=723	mw=4,4	md=4,0	s=0,8
3.2) Das Tempo der Veranstaltung war...	viel zu gering							viel zu groß	n=730	mw=4,3	md=4,0	s=0,9
3.3) Der Dozent hat mein physikalisches Verständnis zielgerichtet gefördert (z.B. durch Anwendungsbeispiele, Versuche).	trifft nicht zu							trifft zu	n=728	mw=5,2	md=5,0	s=1,5
3.4) Die empfohlenen Literaturquellen standen zur Verfügung.	trifft nicht zu							trifft zu	n=597	mw=5,9	md=7,0	s=1,5
3.5) Die Kommunikation mit dem Dozenten hat zum besseren Verständnis beigetragen.	trifft nicht zu							trifft zu	n=651	mw=5,5	md=6,0	s=1,5

(*) Hinweis: Wenn die Anzahl der Antworten auf eine Frage zu gering ist, wird für die Frage keine Auswertung angezeigt.