

20211_Theo_VL_6LV

Erfasste Fragebögen = 66



Auswertungsteil der geschlossenen Fragen

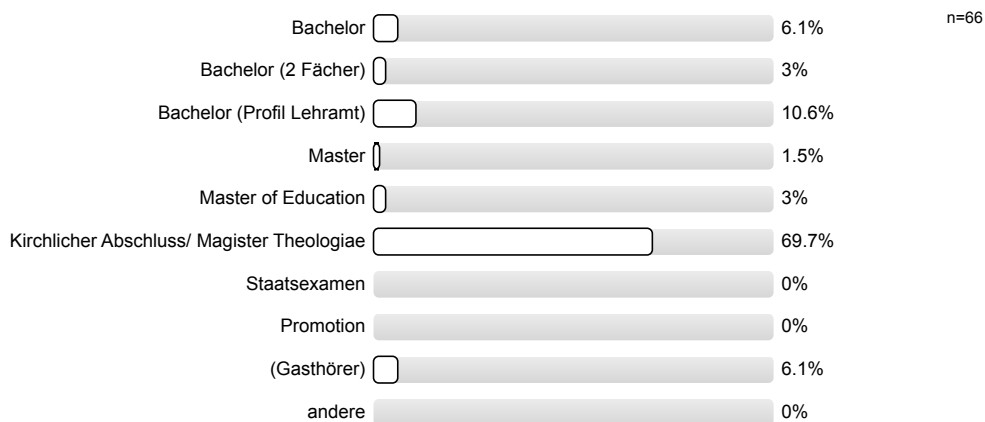
Legende

Fragetext



1. Fragen zu Studium und Person

1.1) Mein angestrebter Abschluss in diesem Studiengang ist



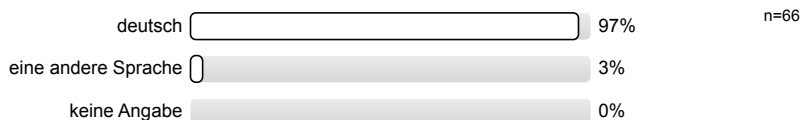
1.2) Ich studiere im (FS=Fachsemester)



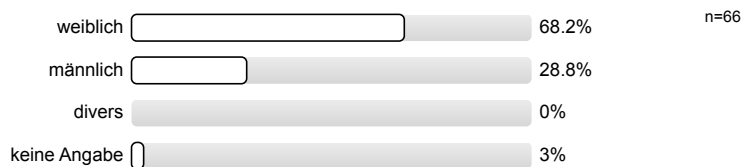
1.3) Die Lehrveranstaltung ist für mich



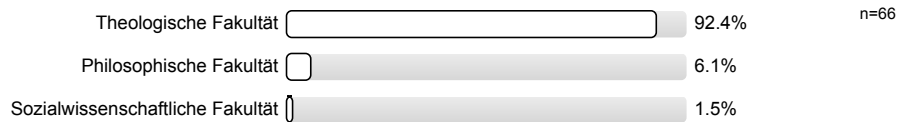
1.4) Meine Muttersprache ist



1.5) Mein Geschlecht ist

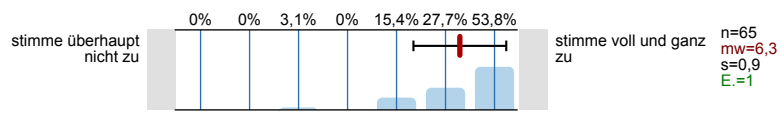


1.6) Diese Veranstaltung wird von folgender Fakultät angeboten (gemäß Fragebogenkopf)

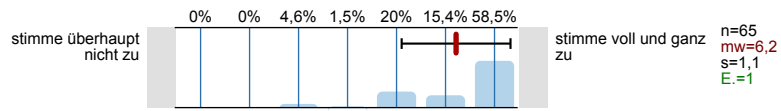


2. Fragen zur Lehrveranstaltung

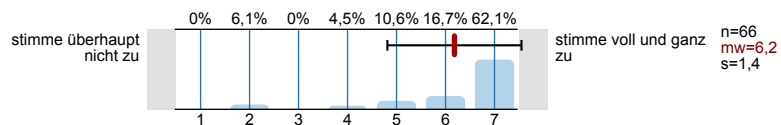
2.1) Die Vorlesung hat mein Interesse an dem Thema gefördert.



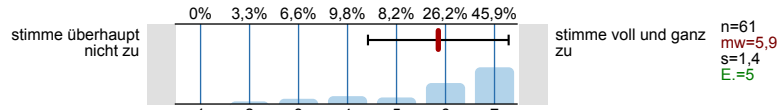
2.2) In dieser Vorlesung lerne ich viel.



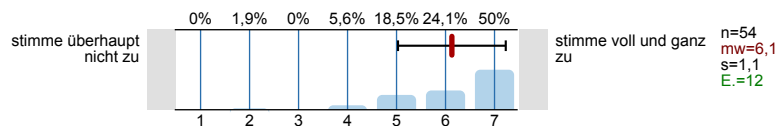
2.3) Die Vorlesung ist inhaltlich gut strukturiert.



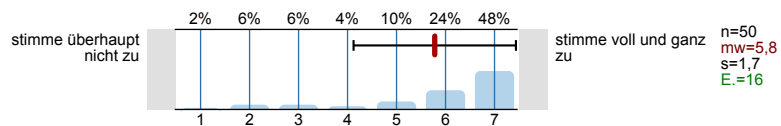
2.4) Die Lernziele wurden klar formuliert.



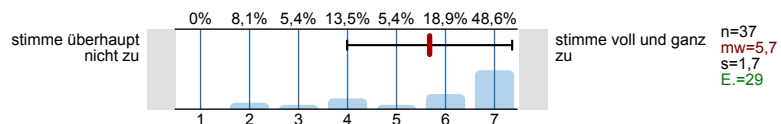
2.5) Die eingesetzten Lernhilfen sind für mich nützlich.



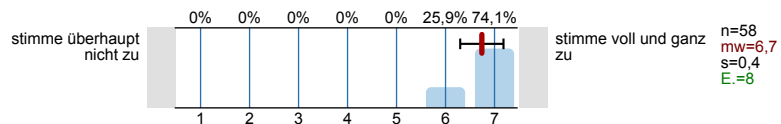
2.6) An einem der ersten Vorlesungstermine wurden die Leistungsanforderungen deutlich gemacht.



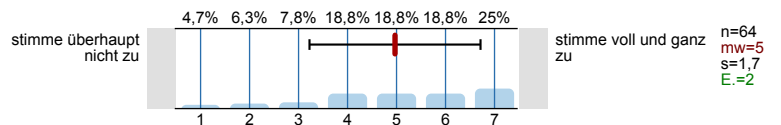
2.7) Die Vorlesung ist mit den anderen Veranstaltungen des Moduls inhaltlich abgestimmt.



2.8) Die Lehrperson ist im Umgang mit den Studierenden fair.



2.9) Ich bereite mich für die Vorlesung regelmäßig vor oder nach.



3. Spezifische Fragen zur Lehrveranstaltung

3.1) Die Lehrveranstaltung findet ...

... ausschließlich in Präsenz ohne ergänzende digitale Lehr- und Lernangebote statt.	<input type="text"/>	0%	n=66
... in Präsenz mit ergänzenden digitalen Lehr- und Lernangeboten statt.	<input type="text"/>	1.5%	
... hybrid, als eine Mischung aus Präsenzterminen und Terminen in rein digitaler Form, statt.	<input type="text"/>	0%	
... als rein digitale Lehrveranstaltung ohne Präsenzanteile statt.	<input type="text"/>	98.5%	

4. Die Lehrveranstaltung findet ausschließlich in Präsenz ohne ergänzende digitale Lehr- und Lernangebote statt.

Wie zufrieden sind Sie in dieser Veranstaltung im Hinblick auf ...

5. Die Lehrveranstaltung findet in Präsenz mit ergänzenden digitalen Lehr- und Lernangeboten statt.

5.1) Welche(s) ergänzende(n) digitale(n) Lehrformat(e) wurde(n) in dieser Lehrveranstaltung genutzt?	Es wird keine Auswertung angezeigt, da die Anzahl der Antworten den Mindestrücklauf von sechs nicht erreicht hat. No evaluation is displayed because the number of responses did not reach the minimum response rate of six.
5.2) Welche Formen der digitalen Kommunikation kamen zur Anwendung? (Mehrfachnennung möglich)	Es wird keine Auswertung angezeigt, da die Anzahl der Antworten den Mindestrücklauf von sechs nicht erreicht hat. No evaluation is displayed because the number of responses did not reach the minimum response rate of six.

Wie zufrieden sind Sie mit den Möglichkeiten zur Kommunikation im Hinblick auf ...

5.3) ... die Möglichkeiten zur Interaktion mit der*dem Lehrenden?	Es wird keine Auswertung angezeigt, da die Anzahl der Antworten den Mindestrücklauf von sechs nicht erreicht hat. No evaluation is displayed because the number of responses did not reach the minimum response rate of six.
5.4) ... die Möglichkeiten der Interaktion mit Kommiliton*innen?	Es wird keine Auswertung angezeigt, da die Anzahl der Antworten den Mindestrücklauf von sechs nicht erreicht hat. No evaluation is displayed because the number of responses did not reach the minimum response rate of six.
5.5) ... die Antwortzeiten?	Es wird keine Auswertung angezeigt, da die Anzahl der Antworten den Mindestrücklauf von sechs nicht erreicht hat. No evaluation is displayed because the number of responses did not reach the minimum response rate of six.
5.6) ... Barrierefreiheit?	Es wird keine Auswertung angezeigt, da die Anzahl der Antworten den Mindestrücklauf von sechs nicht erreicht hat. No evaluation is displayed because the number of responses did not reach the minimum response rate of six.
5.7) Welche Formen digitaler Lernmaterialien kamen zur Anwendung? (Mehrfachnennung möglich)	Es wird keine Auswertung angezeigt, da die Anzahl der Antworten den Mindestrücklauf von sechs nicht erreicht hat. No evaluation is displayed because the number of responses did not reach the minimum response rate of six.

Wie zufrieden sind Sie mit den digitalen Lernmaterialien im Hinblick auf ...

5.8) ... Darstellung und Verständlichkeit der Inhalte?	Es wird keine Auswertung angezeigt, da die Anzahl der Antworten den Mindestrücklauf von sechs nicht erreicht hat. No evaluation is displayed because the number of responses did not reach the minimum response rate of six.
5.9) ... Eignung zur Erreichung der Lernziele?	Es wird keine Auswertung angezeigt, da die Anzahl der Antworten den Mindestrücklauf von sechs nicht erreicht hat. No evaluation is displayed because the number of responses did not reach the minimum response rate of six.
5.10) ... technisches Funktionieren (z. B. Laden der Seite, Stabilität des Videoconferencing Tools etc.)?	Es wird keine Auswertung angezeigt, da die Anzahl der Antworten den Mindestrücklauf von sechs nicht erreicht hat. No evaluation is displayed because the number of responses did not reach the minimum response rate of six.

5.11) ... **Barrierefreiheit?**

Es wird keine Auswertung angezeigt, da die Anzahl der Antworten den Mindestrücklauf von sechs nicht erreicht hat.
No evaluation is displayed because the number of responses did not reach the minimum response rate of six.

Wie zufrieden sind Sie mit den gewählten Tools zur Online-Zusammenarbeit im Hinblick auf ...

6. Die Lehrveranstaltung findet hybrid, als eine Mischung aus Präsenzterminen und Terminen in rein digitaler Form, statt.

Wie zufrieden sind Sie mit den Möglichkeiten zur Kommunikation im Hinblick auf ...

Wie zufrieden sind Sie mit den digitalen Lernmaterialien im Hinblick auf ...

Wie zufrieden sind Sie mit den gewählten Tools zur Online-Zusammenarbeit im Hinblick auf ...

Wie zufrieden sind Sie mit den Möglichkeiten der synchronen Lehre im Hinblick auf ...

Bei kombinierten synchronen Terminen (Präsenz und Online gleichzeitig)

Inwieweit stimmen Sie folgenden Aussagen zu?

7. Die Lehrveranstaltung findet als rein digitale Lehrveranstaltung ohne Präsenzanteile statt.

7.1) **Welche(s) ergänzende(n) digitale(n) Lehrformat(e) wurde(n) in dieser Lehrveranstaltung genutzt?**

Synchrone Lehre: Online-Vorlesungen, -Seminare etc. mit eigenen Terminen (z. B. nur über BBB oder Zoom)

51.6%

n=64

Asynchrone Lehre: Lernmaterialien zum Selbstlernen (d. h. jede*r Studierende kann die Lehrinhalte zu einem beliebigen Zeitpunkt nutzen, z. B. PowerPoint mit Sprachnotation)

48.4%

Online-Kooperation (d. h. Studierende können online gemeinsam an Inhalten arbeiten. Dies kann synchron oder asynchron erfolgen: z. B. gemeinsam Text schreiben oder

0%

7.2) **Welche Formen der digitalen Kommunikation kamen zur Anwendung? (Mehrfachnennung möglich)**

Diskussionsforum (asynchron) für Fragen und Diskussionen zum Lehrinhalt (z. B. Stud.IP Forum)

16.9%

n=65

Chat (synchron) für Fragen und Diskussionen zum Lehrinhalt (z. B. Rocket Chat)

41.5%

Online-Sprechstunden (z. B. über BBB oder Zoom)

40%

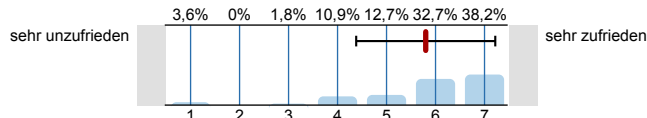
E-Mail

49.2%

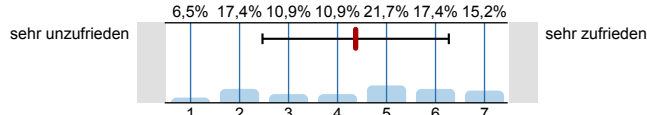
Sonstiges

12.3%

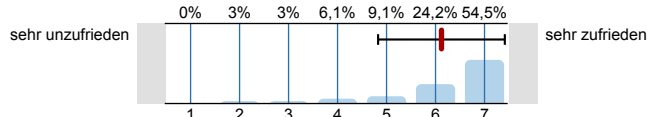
Wie zufrieden sind Sie mit den Möglichkeiten zur digitalen Kommunikation im Hinblick auf ...

7.3) **... die Möglichkeiten zur Interaktion mit der*dem Lehrenden?**

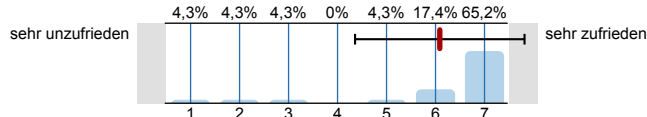
n=55
mw=5,8
s=1,4
E.=10

7.4) **... die Möglichkeit der Interaktion mit Kommiliton*innen?**

n=46
mw=4,4
s=1,9
E.=19

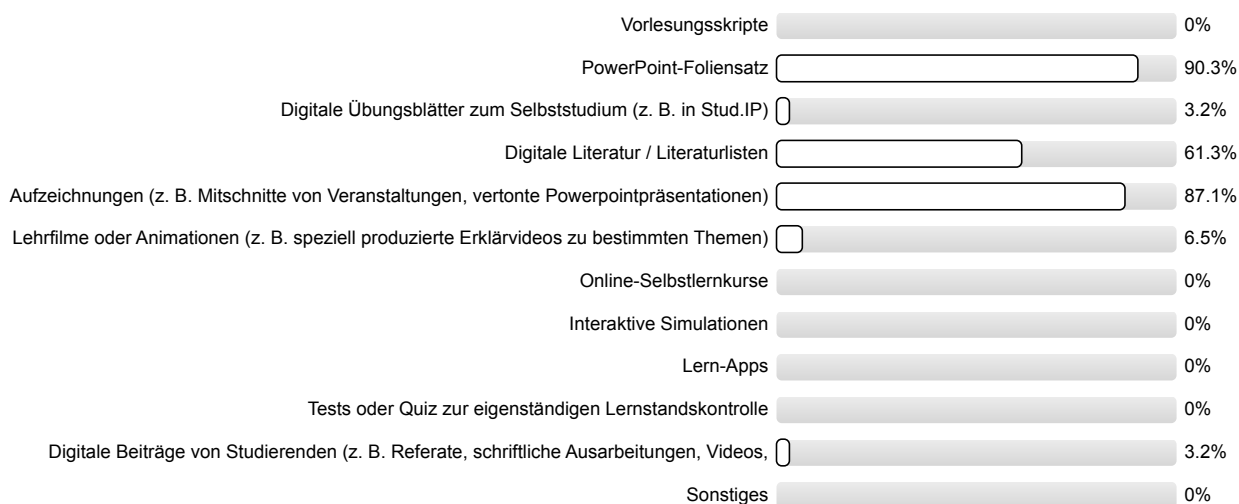
7.5) **... die Antwortzeiten?**

n=33
mw=6,1
s=1,3
E.=32

7.6) **... Barrierefreiheit?**

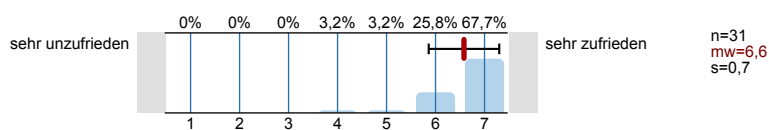
n=23
mw=6,1
s=1,7
E.=41

7.7) Welche Formen digitaler Lernmaterialien kamen zur Anwendung? (Mehrfachnennung möglich)

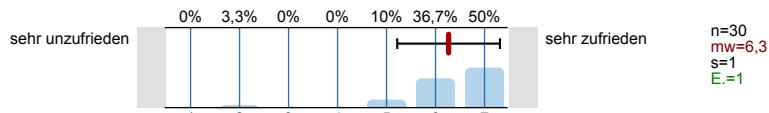


Wie zufrieden sind Sie mit den digitalen Lernmaterialien im Hinblick auf ...

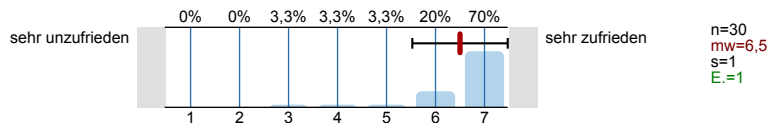
7.8) ... Darstellung und Verständlichkeit der Inhalte?



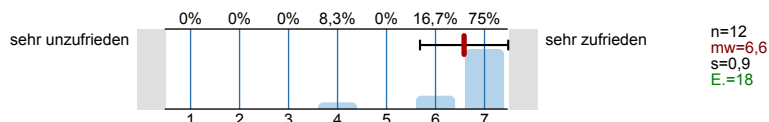
7.9) ... Eignung zur Erreichung der Lernziele?



7.10) ... technisches Funktionieren (z. B. Laden der Seite, Stabilität des Videoconferencing Tools etc.)?

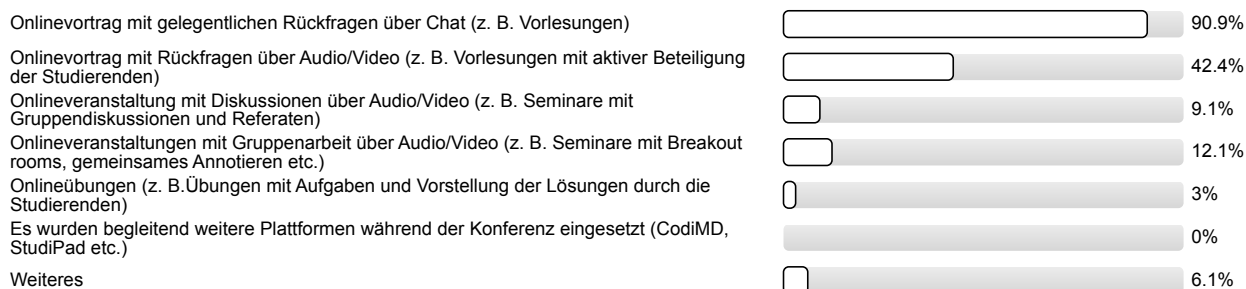


7.11) ... Barrierefreiheit?



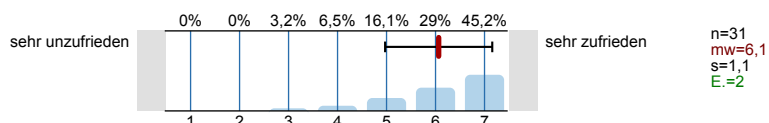
Wie zufrieden sind Sie mit den gewählten Tools zur Online-Zusammenarbeit im Hinblick auf ...

7.18) Welche Formen der synchronen Lehre kamen zur Anwendung? (Mehrfachnennung möglich)

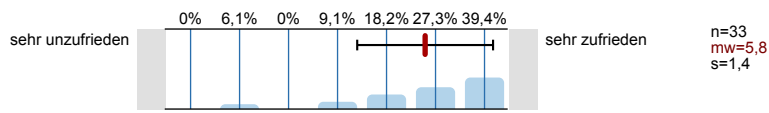


Wie zufrieden sind Sie mit den Möglichkeiten der synchronen Lehre im Hinblick auf ...

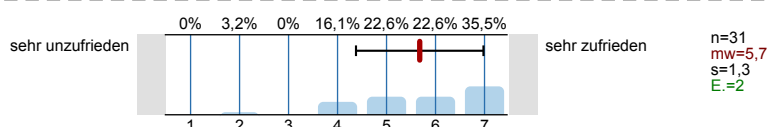
7.19) ... notwendige Einarbeitungszeit?



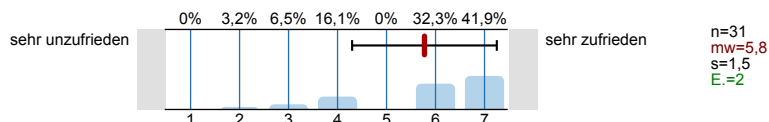
7.20) ... technisches Funktionieren (z. B. Stabilität der Verbindung, Stabilität des Videoconferencing Tools)?



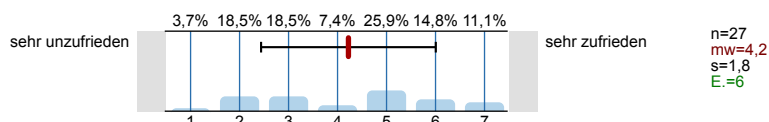
7.21) ... Eignung zur Erreichung der Lernziele?



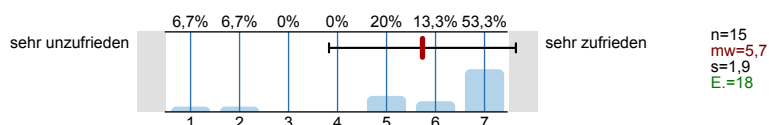
7.22) ... Möglichkeit zur Interaktion mit der*dem Lehrenden?



7.23) ... Möglichkeit der Interaktion mit Kommiliton*innen?

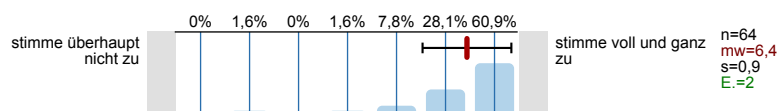


7.24) ... Barrierefreiheit?

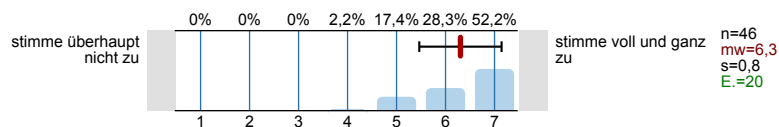


8. Didaktische Umsetzung

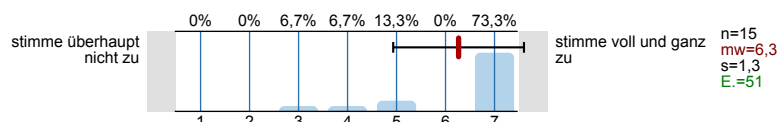
8.1) Die*der Lehrende ist in der Lage, die Lern- und Lehrformate lernförderlich zu gestalten und zu moderieren.



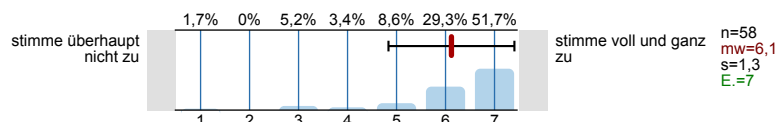
8.2) Die Bearbeitung der digital bereitgestellten Materialien und Aufgaben (Projektarbeiten, Screencasts, Selbstlernmaterialien, Quiz, ...) ist für das Lernen hilfreich.



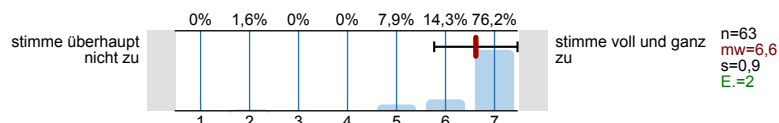
8.3) Die Ergebnisse der bearbeiteten Aufgaben werden in der Präsenzzeit angemessen besprochen.



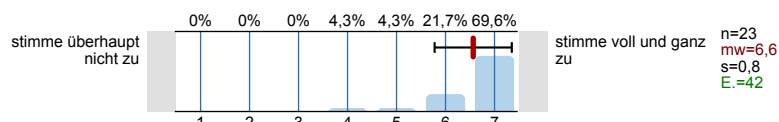
8.4) Das angebotene Lehr- und Lernmaterial sowie die Literaturangaben ermöglichen mir eine gute Vor- und Nachbereitung der Lehrveranstaltung.



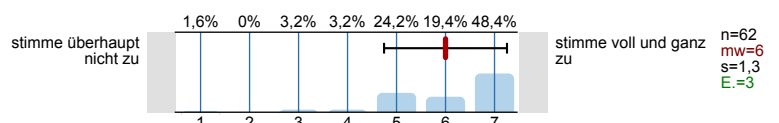
8.6) Das angebotene digitale Lehr- und Lernmaterial wurde zeitlich angemessen bereitgestellt.



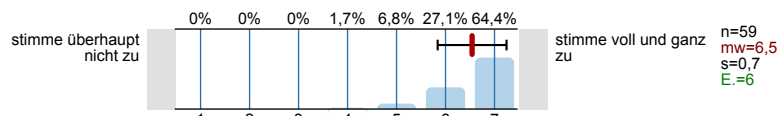
8.8) Die synchronen Unterrichtsphasen wurden sinnvoll mit den asynchronen Elementen verknüpft und effektiv genutzt.



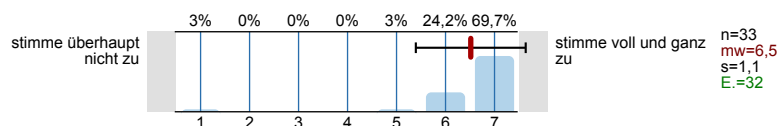
8.9) Das digitale Lehr- und Lernkonzept der Lehrkraft hat mich motiviert und mein Interesse am Thema gefördert.



8.10) **Das angebotene digitale Lehr- und Lernmaterial passt zu den Inhalten dieser Lehrveranstaltung.**

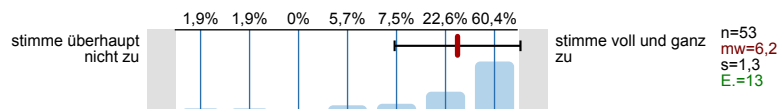


8.11) **Die Veranstaltungsinformationen sowie die Lehr-/ Lernmaterialien waren barrierefrei gestaltet.**

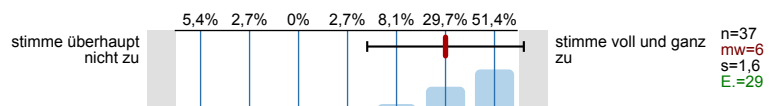


9. Interaktion und Kommunikation

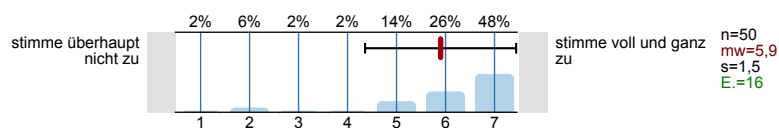
9.1) **Die*der Lehrende hat in die Umsetzung der digital unterstützten Lehre verständlich eingeführt.**



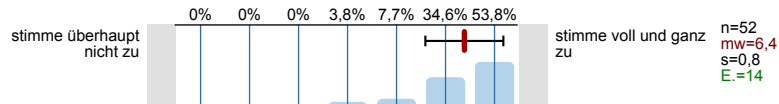
9.2) **Ich erhalte von der*dem Lehrenden hilfreiche Rückmeldungen und Hinweise.**



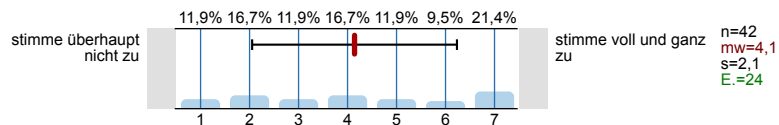
9.3) **Eigene Beiträge, Fragen und aktive Mitarbeit werden von der*dem Lehrenden gefördert.**



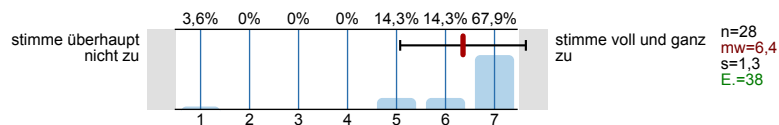
9.4) **Die*der Lehrende ist für mich gut erreichbar.**



9.5) **Es gibt genügend Möglichkeiten zum produktiven Austausch mit den anderen Teilnehmer*innen.**

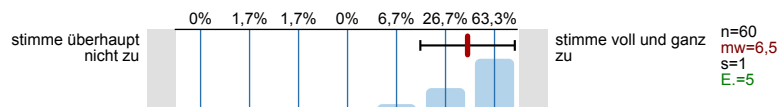


9.6) **Die (digitale) Kommunikation mit der*dem Lehrenden und Kommiliton*innen war barrierefrei möglich.**

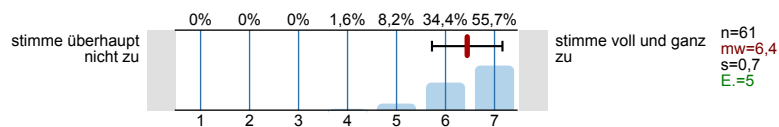


10. Arbeitsaufwand/Lernerfolg/Arbeitsorganisation/Anforderungen

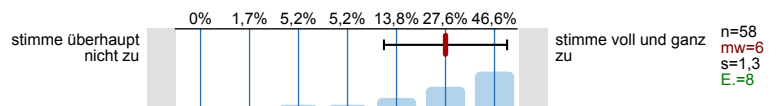
10.2) **Der Zeitumfang dieser rein digitalen Lehrveranstaltung war im Vergleich zur Präsenzlehre angemessen.**



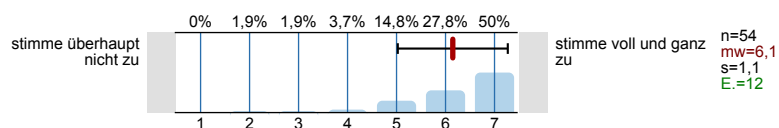
10.3) **Die Lehrperson zeigt ein deutliches Interesse am Lernerfolg der Studierenden.**



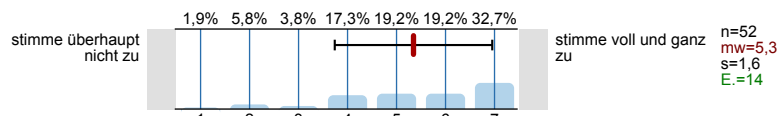
10.4) **Mein in die Bearbeitung des digitalen Lehr-/ Lernangebots investierter Arbeitsaufwand ist im Verhältnis zum Lernerfolg angemessen.**



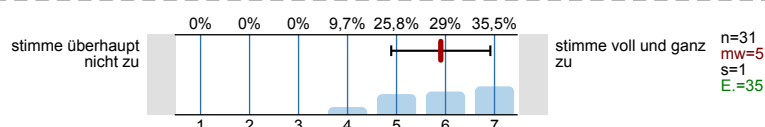
10.5) **Die Selbstlernzeit empfinde ich als angemessen.**



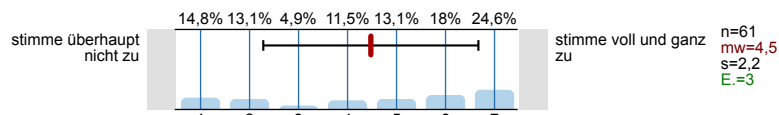
10.6) Ich nutze die Selbstlernphasen produktiv.



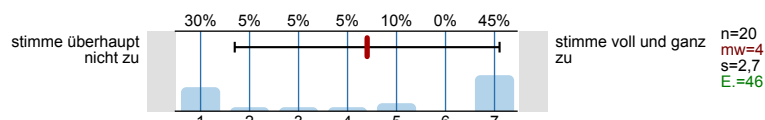
10.7) Ich fühle mich durch diese Lehrveranstaltung gut vorbereitet, um die Modulprüfung abzulegen.



10.9) Durch das rein digitale Format kann ich mich schwerer zum Lernen motivieren.



10.10) Ich habe die Präsenzangebote während der Corona-Pandemie gerne genutzt.



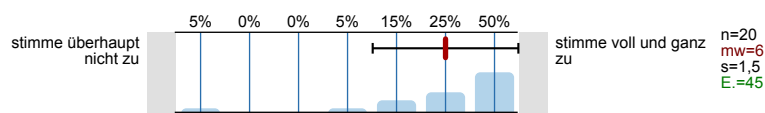
10.11) Die Leistungsanforderungen waren für die Inanspruchnahme eines Nachteilsausgleiches rechtzeitig genug bekannt.

Es wird keine Auswertung angezeigt, da die Anzahl der Antworten den Mindestrücklauf von sechs nicht erreicht hat.
No evaluation is displayed because the number of responses did not reach the minimum response rate of six.

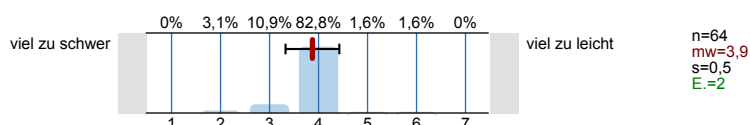
10.12) Ich konnte den notwendigen Arbeitsaufwand mit Kinderbetreuung und/oder Pflege einer angehörigen Person vereinbaren.

Es wird keine Auswertung angezeigt, da die Anzahl der Antworten den Mindestrücklauf von sechs nicht erreicht hat.
No evaluation is displayed because the number of responses did not reach the minimum response rate of six.

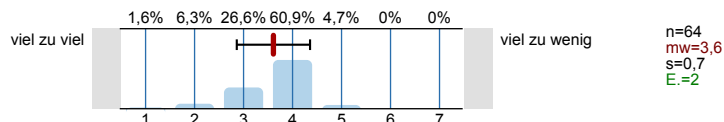
10.13) Ich konnte den notwendigen Arbeitsaufwand mit Erfordernissen im Rahmen meiner Studienfinanzierung vereinbaren.



10.14) Der Schwierigkeitsgrad des Stoffes ist



10.15) Der Umfang des Stoffes ist



11. Räumliche Situation

11.1) Die geltenden Abstands- und Hygienevorgaben wurden im Rahmen dieser Veranstaltung eingehalten.

Es wird keine Auswertung angezeigt, da die Anzahl der Antworten den Mindestrücklauf von sechs nicht erreicht hat.
No evaluation is displayed because the number of responses did not reach the minimum response rate of six.

11.3) Die Einhaltung der geltenden Abstands- und Hygienevorgaben wirkt sich ... auf den Lernerfolg aus.

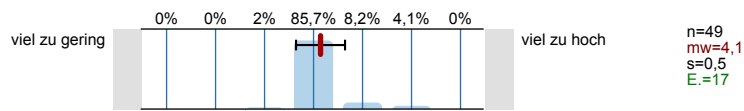
Es wird keine Auswertung angezeigt, da die Anzahl der Antworten den Mindestrücklauf von sechs nicht erreicht hat.
No evaluation is displayed because the number of responses did not reach the minimum response rate of six.

11.5) Das räumliche Arbeiten von zu Hause wirkt sich ... auf den Lernerfolg aus.

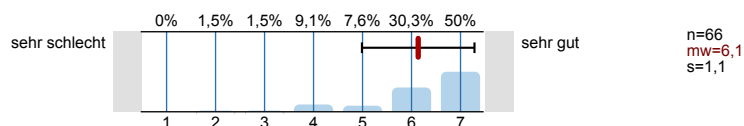


13. Fragen zur Lehrveranstaltung

13.1) **Mein Arbeitsaufwand ist gemessen an den vergebenen Credits**



13.2) **In einem Gesamturteil bewerte ich diese Vorlesung als**



14. Fakultätsspezifische Fragen zur Lehrveranstaltung

Fakultät für Geowissenschaften und Geographie

Fakultät für Physik

Lehrereinheit Mathematik (Fakultät für Mathematik und Informatik)

Philosophische Fakultät

Sozialwissenschaftliche Fakultät

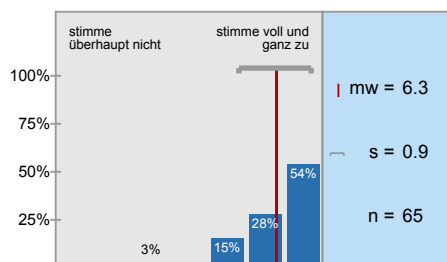
Wirtschaftswissenschaftliche Fakultät

15. Möglichkeit für frei formulierte Fragen der Lehrperson

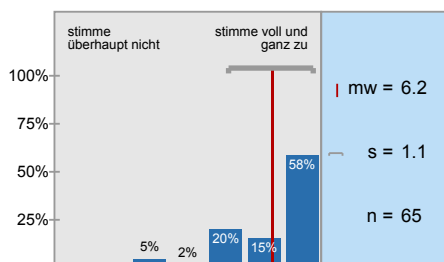
Wenn die Lehrperson zusätzlich Fragen an Sie stellen möchte, können untenstehende Felder für die Beantwortung genutzt werden. Fragen (1) bis (3) werden von der Lehrperson bekannt gegeben (auf Tafel, Folie, Zusatzblatt ...).

Histogramme zu den Skalafragen

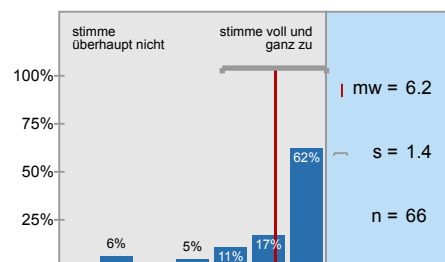
Die Vorlesung hat mein Interesse an dem Thema gefördert.



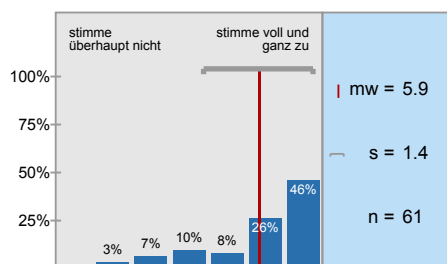
In dieser Vorlesung lerne ich viel.



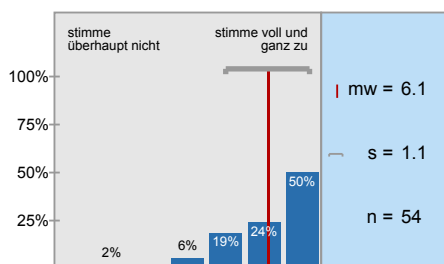
Die Vorlesung ist inhaltlich gut strukturiert.



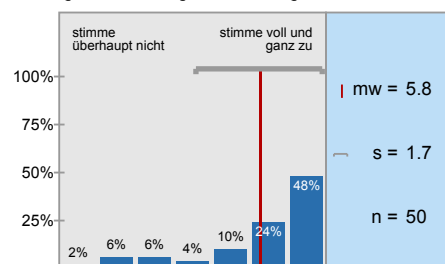
Die Lernziele wurden klar formuliert.



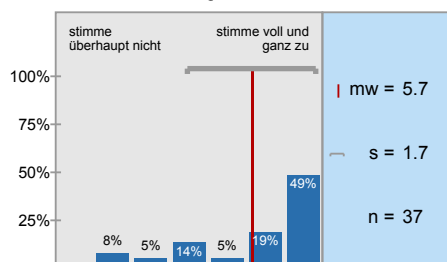
Die eingesetzten Lernhilfen sind für mich nützlich.



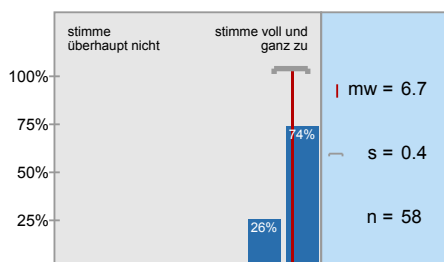
An einem der ersten Vorlesungstermine wurden die Leistungsanforderungen deutlich gemacht.



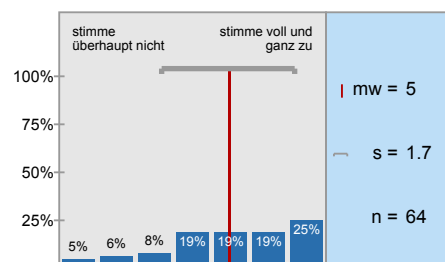
Die Vorlesung ist mit den anderen Veranstaltungen des Moduls inhaltlich abgestimmt.



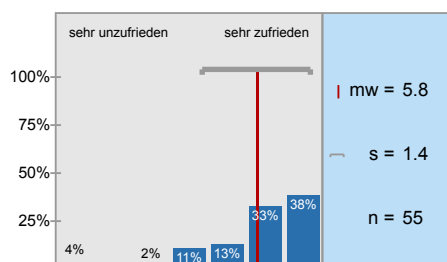
Die Lehrperson ist im Umgang mit den Studierenden fair.



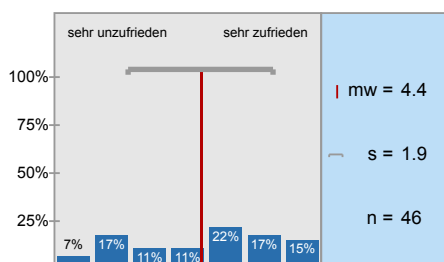
Ich bereite mich für die Vorlesung regelmäßig vor oder nach.



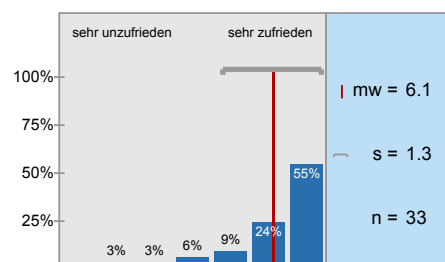
... die Möglichkeiten zur Interaktion mit der*dem Lehrenden?



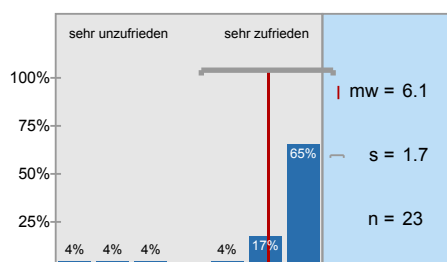
... die Möglichkeit der Interaktion mit Kommiliten*innen?



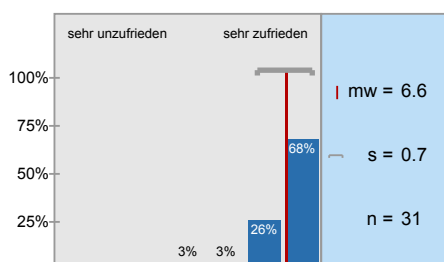
... die Antwortzeiten?



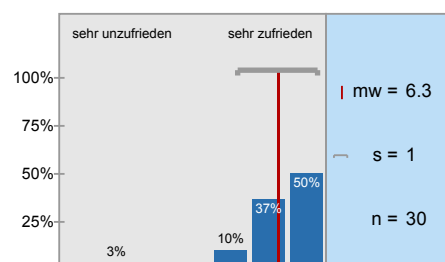
... Barrierefreiheit?



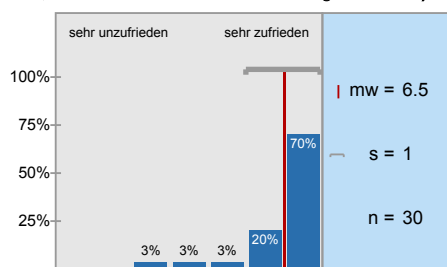
... Darstellung und Verständlichkeit der Inhalte?



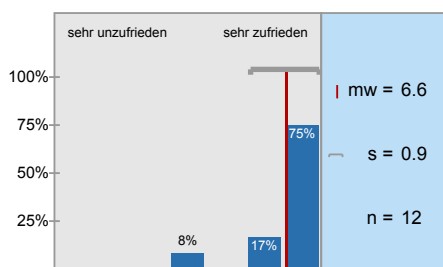
... Eignung zur Erreichung der Lernziele?



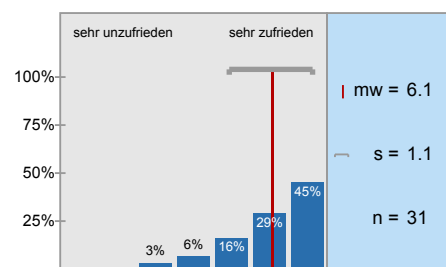
... technisches Funktionieren (z. B. Laden der Seite, Stabilität des Videoconferencing Tools etc.)?



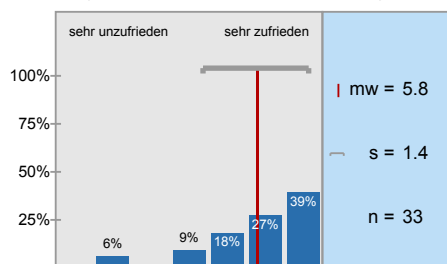
... Barrierefreiheit?



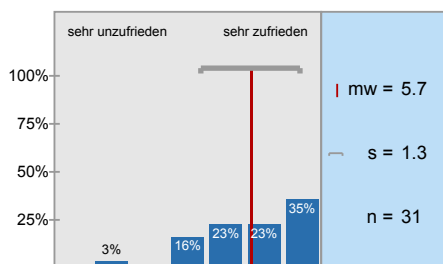
... notwendige Einarbeitungszeit?



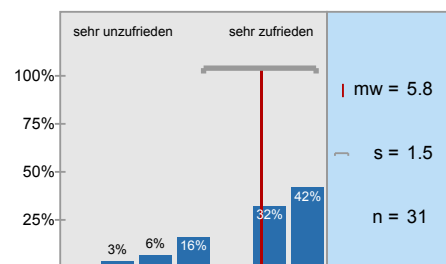
... technisches Funktionieren (z. B. Stabilität der Verbindung, Stabilität des Videoconferencing)



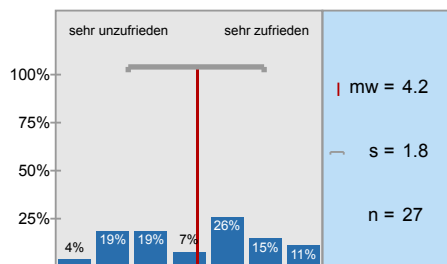
... Eignung zur Erreichung der Lernziele?



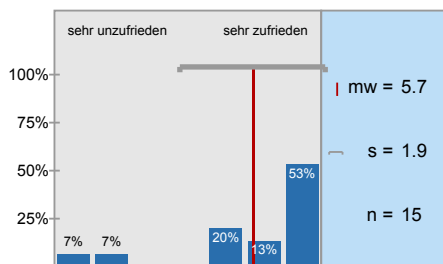
... Möglichkeit zur Interaktion mit der*dem Lehrenden?



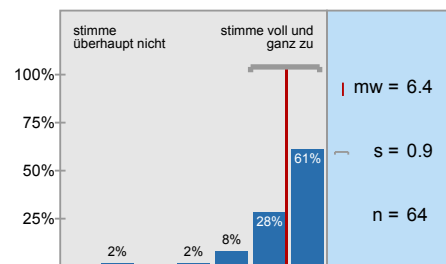
... Möglichkeit der Interaktion mit Kommiliton*innen?



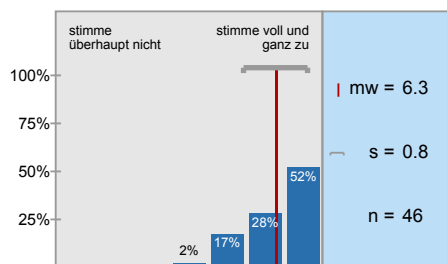
... Barrierefreiheit?



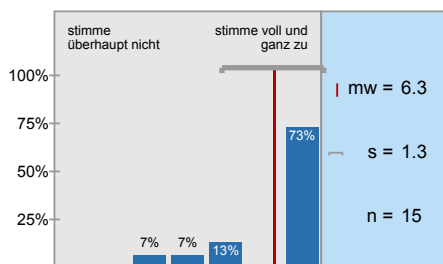
Die*der Lehrende ist in der Lage, die Lern- und Lehrformate lernförderlich zu gestalten und zu



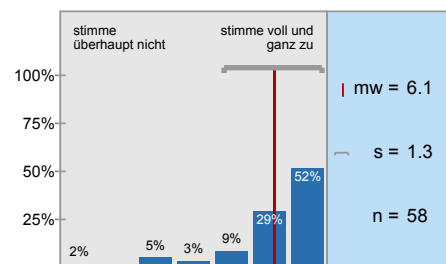
Die Bearbeitung der digital bereitgestellten Materialien und Aufgaben (Projektarbeiten,



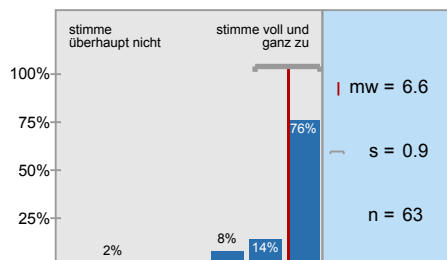
Die Ergebnisse der bearbeiteten Aufgaben werden in der Präsenzzeit angemessen besprochen.



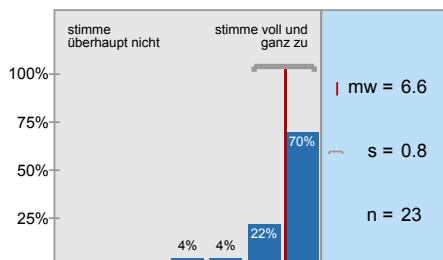
Das angebotene Lehr- und Lernmaterial sowie die Literaturangaben ermöglichen mir eine gute Vor-



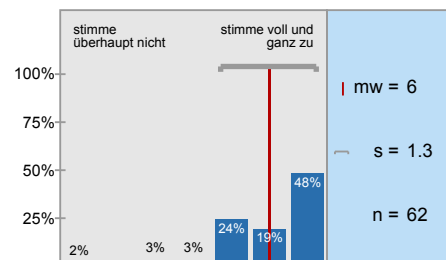
Das angebotene digitale Lehr- und Lernmaterial wurde zeitlich angemessen bereitgestellt.



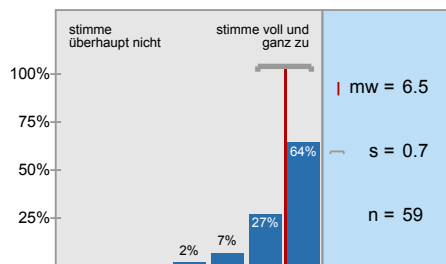
Die synchronen Unterrichtsphasen wurden sinnvoll mit den asynchronen Elementen verknüpft und



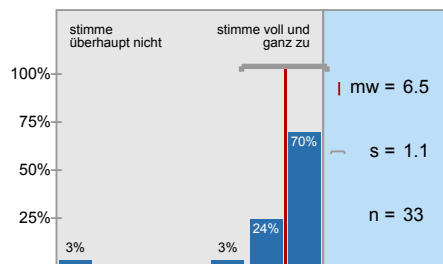
Das digitale Lehr- und Lernkonzept der Lehrkraft hat mich motiviert und mein Interesse am Thema



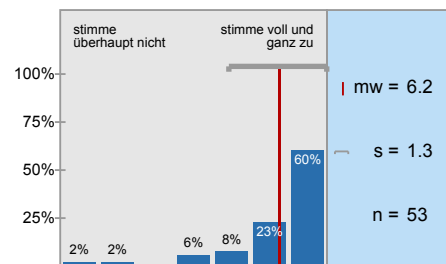
Das angebotene digitale Lehr- und Lernmaterial passt zu den Inhalten dieser Lehrveranstaltung.



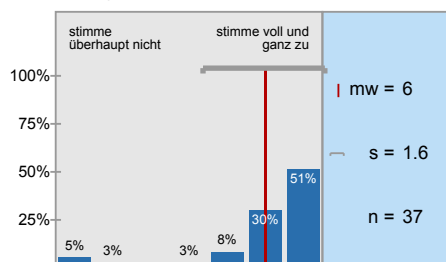
Die Veranstaltungsinformationen sowie die Lehr-/Lernmaterialien waren barrierefrei gestaltet.



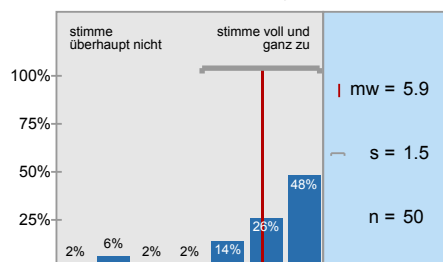
Die*der Lehrende hat in die Umsetzung der digital unterstützten Lehre verständlich eingeführt.



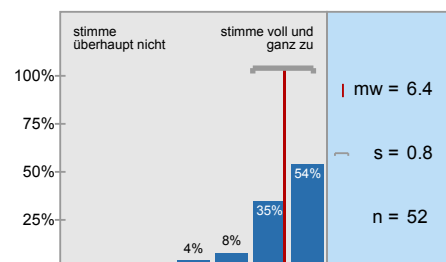
Ich erhalte von der*dem Lehrenden hilfreiche Rückmeldungen und Hinweise.



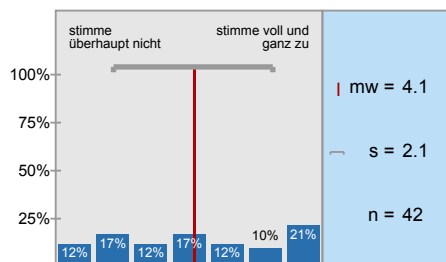
Eigene Beiträge, Fragen und aktive Mitarbeit werden von der*dem Lehrenden gefördert.



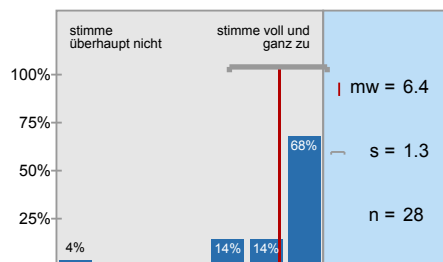
Die*der Lehrende ist für mich gut erreichbar.



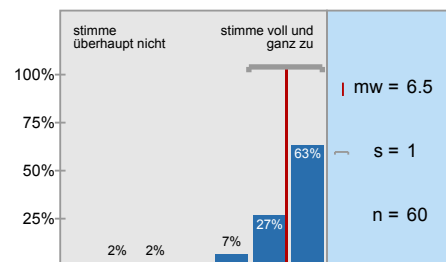
Es gibt genügend Möglichkeiten zum produktiven Austausch mit den anderen Teilnehmer*innen.



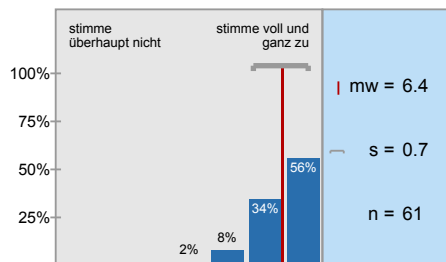
Die (digitale) Kommunikation mit der*dem Lehrenden und Kommiliten*innen war barrierefrei



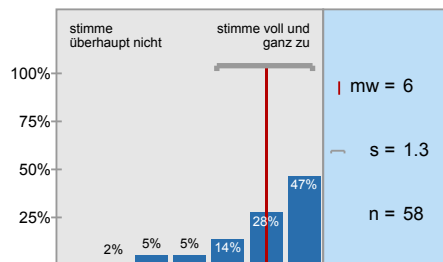
Der Zeitumfang dieser rein digitalen Lehrveranstaltung war im Vergleich zur



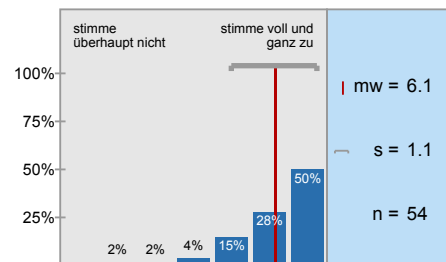
Die Lehrperson zeigt ein deutliches Interesse am Lernerfolg der Studierenden.



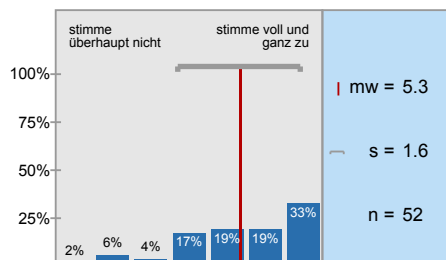
Mein in die Bearbeitung des digitalen Lehr-/Lernangebots investierter Arbeitsaufwand ist im



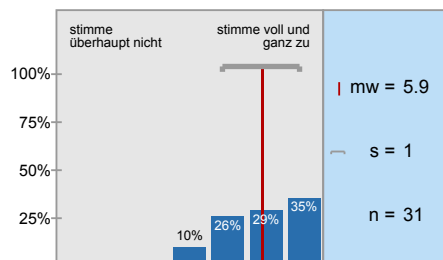
Die Selbstlernzeit empfinde ich als angemessen.



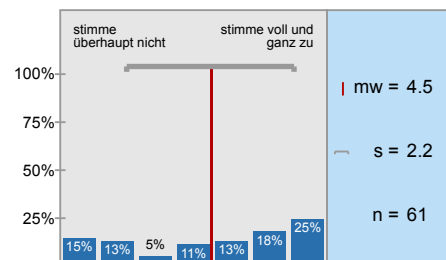
Ich nutze die Selbstlernphasen produktiv.



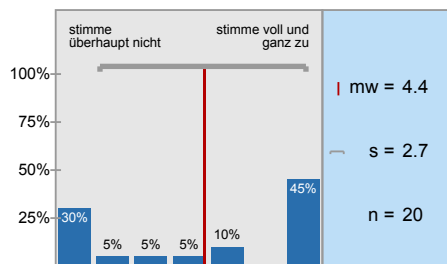
Ich fühle mich durch diese Lehrveranstaltung gut vorbereitet, um die Modulprüfung abzulegen.



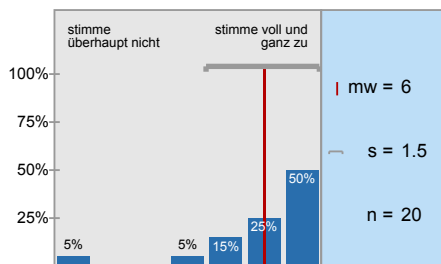
Durch das rein digitale Format kann ich mich schwerer zum Lernen motivieren.



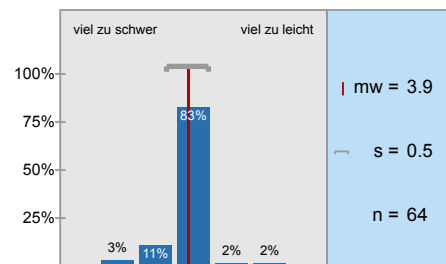
Ich habe die Präsenzangebote während der Corona-Pandemie gerne genutzt.



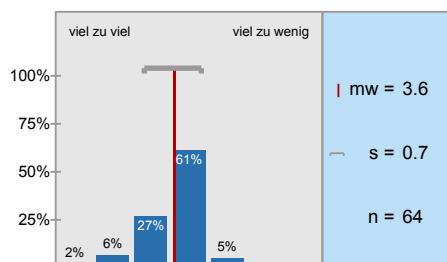
Ich konnte den notwendigen Arbeitsaufwand mit Erfordernissen im Rahmen meiner



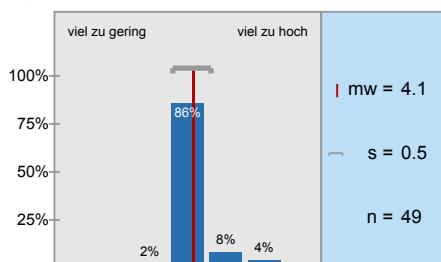
Der Schwierigkeitsgrad des Stoffes ist



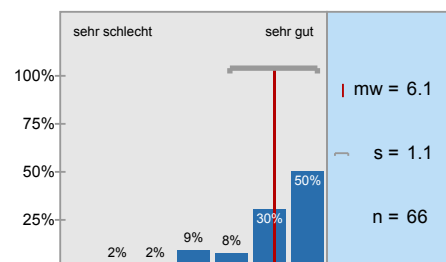
Der Umfang des Stoffes ist



Mein Arbeitsaufwand ist gemessen an den vergebenen Credits



In einem Gesamturteil bewerte ich diese Vorlesung als



Profillinie

Zusammenstellung: 20211_Theo_VL_6LV

Verwendete Werte in der Profillinie: Mittelwert

2. Fragen zur Lehrveranstaltung

2.1) Die Vorlesung hat mein Interesse an dem Thema gefördert.	stimme überhaupt nicht zu								stimme voll und ganz zu	n=65	mw=6,3	md=7,0	s=0,9
2.2) In dieser Vorlesung lerne ich viel.	stimme überhaupt nicht zu								stimme voll und ganz zu	n=65	mw=6,2	md=7,0	s=1,1
2.3) Die Vorlesung ist inhaltlich gut strukturiert.	stimme überhaupt nicht zu								stimme voll und ganz zu	n=66	mw=6,2	md=7,0	s=1,4
2.4) Die Lernziele wurden klar formuliert.	stimme überhaupt nicht zu								stimme voll und ganz zu	n=61	mw=5,9	md=6,0	s=1,4
2.5) Die eingesetzten Lernhilfen sind für mich nützlich.	stimme überhaupt nicht zu								stimme voll und ganz zu	n=54	mw=6,1	md=6,5	s=1,1
2.6) An einem der ersten Vorlesungstermine wurden die Leistungsanforderungen deutlich gemacht.	stimme überhaupt nicht zu								stimme voll und ganz zu	n=50	mw=5,8	md=6,0	s=1,7
2.7) Die Vorlesung ist mit den anderen Veranstaltungen des Moduls inhaltlich abgestimmt.	stimme überhaupt nicht zu								stimme voll und ganz zu	n=37	mw=5,7	md=6,0	s=1,7
2.8) Die Lehrperson ist im Umgang mit den Studierenden fair.	stimme überhaupt nicht zu								stimme voll und ganz zu	n=58	mw=6,7	md=7,0	s=0,4
2.9) Ich bereite mich für die Vorlesung regelmäßig vor oder nach.	stimme überhaupt nicht zu								stimme voll und ganz zu	n=64	mw=5,0	md=5,0	s=1,7

5. Die Lehrveranstaltung findet in Präsenz mit ergänzenden digitalen Lehr- und Lernangeboten statt.

5.3) ... die Möglichkeiten zur Interaktion mit der* dem Lehrenden? (*)	sehr unzufrieden								sehr zufrieden				
5.4) ... die Möglichkeiten der Interaktion mit Kommiliton*innen? (*)	sehr unzufrieden								sehr zufrieden				
5.5) ... die Antwortzeiten? (*)	sehr unzufrieden								sehr zufrieden				
5.6) ... Barrierefreiheit? (*)	sehr unzufrieden								sehr zufrieden				
5.8) ... Darstellung und Verständlichkeit der Inhalte? (*)	sehr unzufrieden								sehr zufrieden				
5.9) ... Eignung zur Erreichung der Lernziele? (*)	sehr unzufrieden								sehr zufrieden				
5.10) ... technisches Funktionieren (z. B. Laden der Seite, Stabilität des Videoconferencing Tools etc.)? (*)	sehr unzufrieden								sehr zufrieden				
5.11) ... Barrierefreiheit? (*)	sehr unzufrieden								sehr zufrieden				

7. Die Lehrveranstaltung findet als rein digitale Lehrveranstaltung ohne Präsenzanteile statt.

7.3) ... die Möglichkeiten zur Interaktion mit der* dem Lehrenden?	sehr unzufrieden								sehr zufrieden	n=55	mw=5,8	md=6,0	s=1,4
7.4) ... die Möglichkeit der Interaktion mit Kommiliton*innen?	sehr unzufrieden								sehr zufrieden	n=46	mw=4,4	md=5,0	s=1,9

7.5) ... die Antwortzeiten?	sehr unzufrieden								sehr zufrieden	n=33	mw=6,1	md=7,0	s=1,3
7.6) ... Barrierefreiheit?	sehr unzufrieden								sehr zufrieden	n=23	mw=6,1	md=7,0	s=1,7
7.8) ... Darstellung und Verständlichkeit der Inhalte?	sehr unzufrieden								sehr zufrieden	n=31	mw=6,6	md=7,0	s=0,7
7.9) ... Eignung zur Erreichung der Lernziele?	sehr unzufrieden								sehr zufrieden	n=30	mw=6,3	md=6,5	s=1,0
7.10) ... technisches Funktionieren (z. B. Laden der Seite, Stabilität des Videoconferencing Tools etc.)?	sehr unzufrieden								sehr zufrieden	n=30	mw=6,5	md=7,0	s=1,0
7.11) ... Barrierefreiheit?	sehr unzufrieden								sehr zufrieden	n=12	mw=6,6	md=7,0	s=0,9
7.19) ... notwendige Einarbeitungszeit?	sehr unzufrieden								sehr zufrieden	n=31	mw=6,1	md=6,0	s=1,1
7.20) ... technisches Funktionieren (z. B. Stabilität der Verbindung, Stabilität des Videoconferencing Tools)?	sehr unzufrieden								sehr zufrieden	n=33	mw=5,8	md=6,0	s=1,4
7.21) ... Eignung zur Erreichung der Lernziele?	sehr unzufrieden								sehr zufrieden	n=31	mw=5,7	md=6,0	s=1,3
7.22) ... Möglichkeit zur Interaktion mit der*dem Lehrenden?	sehr unzufrieden								sehr zufrieden	n=31	mw=5,8	md=6,0	s=1,5
7.23) ... Möglichkeit der Interaktion mit Kommiliton*innen?	sehr unzufrieden								sehr zufrieden	n=27	mw=4,2	md=5,0	s=1,8
7.24) ... Barrierefreiheit?	sehr unzufrieden								sehr zufrieden	n=15	mw=5,7	md=7,0	s=1,9

8. Didaktische Umsetzung












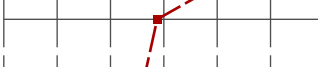

8.1) Die*der Lehrende ist in der Lage, die Lern- und Lehrformate lernförderlich zu gestalten und zu moderieren.	stimme überhaupt nicht zu								stimme voll und ganz zu	n=64	mw=6,4	md=7,0	s=0,9
8.2) Die Bearbeitung der digital bereitgestellten Materialien und Aufgaben (Projektarbeiten, Screencasts, Selbstlernmaterialien, Quiz, ...)	stimme überhaupt nicht zu								stimme voll und ganz zu	n=46	mw=6,3	md=7,0	s=0,8
8.3) Die Ergebnisse der bearbeiteten Aufgaben werden in der Präsenzzeit angemessen besprochen.	stimme überhaupt nicht zu								stimme voll und ganz zu	n=15	mw=6,3	md=7,0	s=1,3
8.4) Das angebotene Lehr- und Lernmaterial sowie die Literaturangaben ermöglichen mir eine gute Vor- und Nachbereitung der	stimme überhaupt nicht zu								stimme voll und ganz zu	n=58	mw=6,1	md=7,0	s=1,3
8.6) Das angebotene digitale Lehr- und Lernmaterial wurde zeitlich angemessen bereitgestellt.	stimme überhaupt nicht zu								stimme voll und ganz zu	n=63	mw=6,6	md=7,0	s=0,9
8.8) Die synchronen Unterrichtsphasen wurden sinnvoll mit den asynchronen Elementen verknüpft und effektiv genutzt.	stimme überhaupt nicht zu								stimme voll und ganz zu	n=23	mw=6,6	md=7,0	s=0,8
8.9) Das digitale Lehr- und Lernkonzept der Lehrkraft hat mich motiviert und mein Interesse am Thema gefördert.	stimme überhaupt nicht zu								stimme voll und ganz zu	n=62	mw=6,0	md=6,0	s=1,3
8.10) Das angebotene digitale Lehr- und Lernmaterial passt zu den Inhalten dieser Lehrveranstaltung.	stimme überhaupt nicht zu								stimme voll und ganz zu	n=59	mw=6,5	md=7,0	s=0,7
8.11) Die Veranstaltungsinformationen sowie die Lehr-/Lernmaterialien waren barrierefrei gestaltet.	stimme überhaupt nicht zu								stimme voll und ganz zu	n=33	mw=6,5	md=7,0	s=1,1

9. Interaktion und Kommunikation



9.1) Die*der Lehrende hat in die Umsetzung der digital unterstützten Lehre verständlich eingeführt.	stimme überhaupt nicht zu								stimme voll und ganz zu	n=53	mw=6,2	md=7,0	s=1,3
9.2) Ich erhalte von der*dem Lehrenden hilfreiche Rückmeldungen und Hinweise.	stimme überhaupt nicht zu								stimme voll und ganz zu	n=37	mw=6,0	md=7,0	s=1,6
9.3) Eigene Beiträge, Fragen und aktive Mitarbeit werden von der*dem Lehrenden gefördert.	stimme überhaupt nicht zu								stimme voll und ganz zu	n=50	mw=5,9	md=6,0	s=1,5
9.4) Die*der Lehrende ist für mich gut erreichbar.	stimme überhaupt nicht zu								stimme voll und ganz zu	n=52	mw=6,4	md=7,0	s=0,8
9.5) Es gibt genügend Möglichkeiten zum produktiven Austausch mit den anderen Teilnehmer*innen.	stimme überhaupt nicht zu								stimme voll und ganz zu	n=42	mw=4,1	md=4,0	s=2,1

9.6)	Die (digitale) Kommunikation mit der*dem Lehrenden und Kommiliton*innen war barrierefrei möglich.	stimme überhaupt nicht zu		stimme voll und ganz zu	n=28	mw=6,4	md=7,0	s=1,3
------	---	---------------------------	---	-------------------------	------	--------	--------	-------

10. Arbeitsaufwand/Lernerfolg/Arbeitsorganisation/Anforderungen

10.2)	Der Zeitumfang dieser rein digitalen Lehrveranstaltung war im Vergleich zur Präsenzlehre angemessen.	stimme überhaupt nicht zu		stimme voll und ganz zu	n=60	mw=6,5	md=7,0	s=1,0
10.3)	Die Lehrperson zeigt ein deutliches Interesse am Lernerfolg der Studierenden.	stimme überhaupt nicht zu		stimme voll und ganz zu	n=61	mw=6,4	md=7,0	s=0,7
10.4)	Mein in die Bearbeitung des digitalen Lehr-/Lernangebots investierter Arbeitsaufwand ist im Verhältnis zum Lernerfolg angemessen.	stimme überhaupt nicht zu		stimme voll und ganz zu	n=58	mw=6,0	md=6,0	s=1,3
10.5)	Die Selbstlernzeit empfinde ich als angemessen.	stimme überhaupt nicht zu		stimme voll und ganz zu	n=54	mw=6,1	md=6,5	s=1,1
10.6)	Ich nutze die Selbstlernphasen produktiv.	stimme überhaupt nicht zu		stimme voll und ganz zu	n=52	mw=5,3	md=6,0	s=1,6
10.7)	Ich fühle mich durch diese Lehrveranstaltung gut vorbereitet, um die Modulprüfung abzulegen.	stimme überhaupt nicht zu		stimme voll und ganz zu	n=31	mw=5,9	md=6,0	s=1,0
10.9)	Durch das rein digitale Format kann ich mich schwerer zum Lernen motivieren.	stimme überhaupt nicht zu		stimme voll und ganz zu	n=61	mw=4,5	md=5,0	s=2,2
10.10)	Ich habe die Präsenzangebote während der Corona-Pandemie gerne genutzt.	stimme überhaupt nicht zu		stimme voll und ganz zu	n=20	mw=4,4	md=5,0	s=2,7
10.11)	Die Leistungsanforderungen waren für die Inanspruchnahme eines Nachteilsausgleiches rechtzeitig genug	stimme überhaupt nicht zu		stimme voll und ganz zu				
10.12)	Ich konnte den notwendigen Arbeitsaufwand mit Kinderbetreuung und/oder Pflege einer angehörigen Person vereinbaren. (*)	stimme überhaupt nicht zu		stimme voll und ganz zu				
10.13)	Ich konnte den notwendigen Arbeitsaufwand mit Erfordernissen im Rahmen meiner Studienfinanzierung vereinbaren.	stimme überhaupt nicht zu		stimme voll und ganz zu	n=20	mw=6,0	md=6,5	s=1,5
10.14)	Der Schwierigkeitsgrad des Stoffes ist	viel zu schwer		viel zu leicht	n=64	mw=3,9	md=4,0	s=0,5
10.15)	Der Umfang des Stoffes ist	viel zu viel		viel zu wenig	n=64	mw=3,6	md=4,0	s=0,7

13. Fragen zur Lehrveranstaltung

13.1)	Mein Arbeitsaufwand ist gemessen an den vergebenen Credits	viel zu gering		viel zu hoch	n=49	mw=4,1	md=4,0	s=0,5
13.2)	In einem Gesamturteil bewerte ich diese Vorlesung als	sehr schlecht		sehr gut	n=66	mw=6,1	md=6,5	s=1,1

(*) Hinweis: Wenn die Anzahl der Antworten auf eine Frage zu gering ist, wird für die Frage keine Auswertung angezeigt.