

20211_UniGesamt_SE_501LV

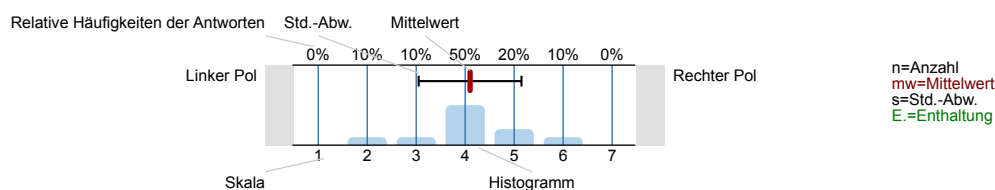
Erfasste Fragebögen = 5330



Auswertungsteil der geschlossenen Fragen

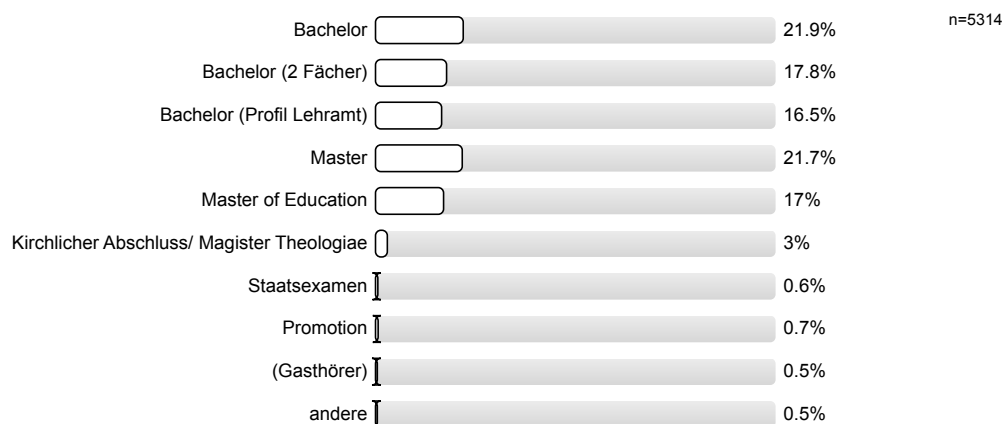
Legende

Fragetext

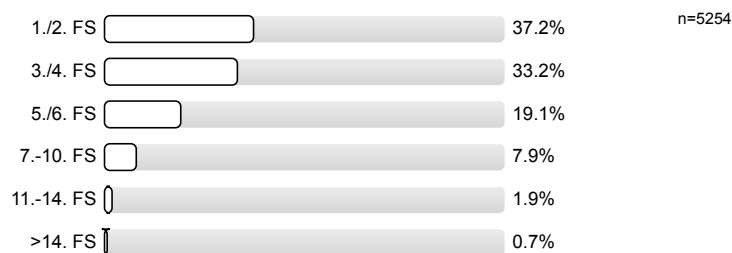


1. Fragen zu Studium und Person

1.1) Mein angestrebter Abschluss in diesem Studiengang ist



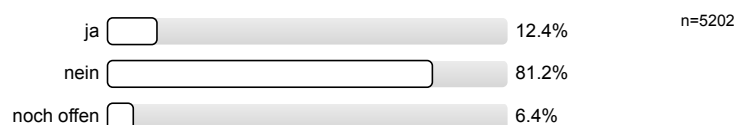
1.2) Ich studiere im (FS=Fachsemester)



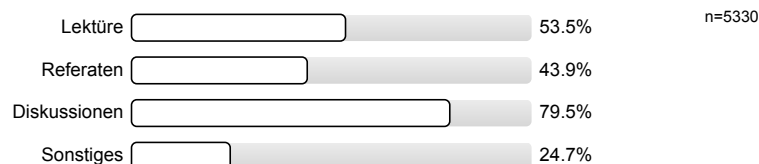
1.3) Die Lehrveranstaltung ist für mich



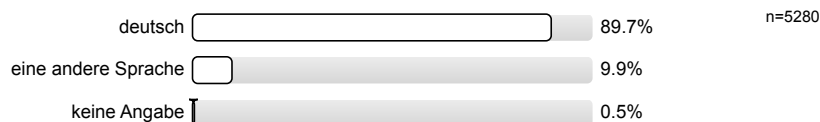
1.4) Ich habe diese Veranstaltung als Schlüsselkompetenzangebot gewählt.



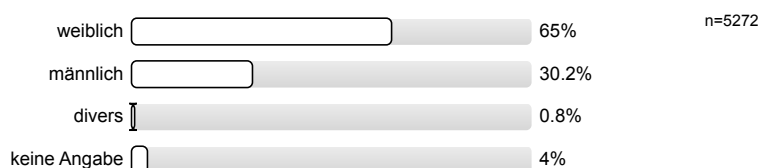
1.5) Die Veranstaltung besteht vor allem aus (Mehrfachnennungen möglich)



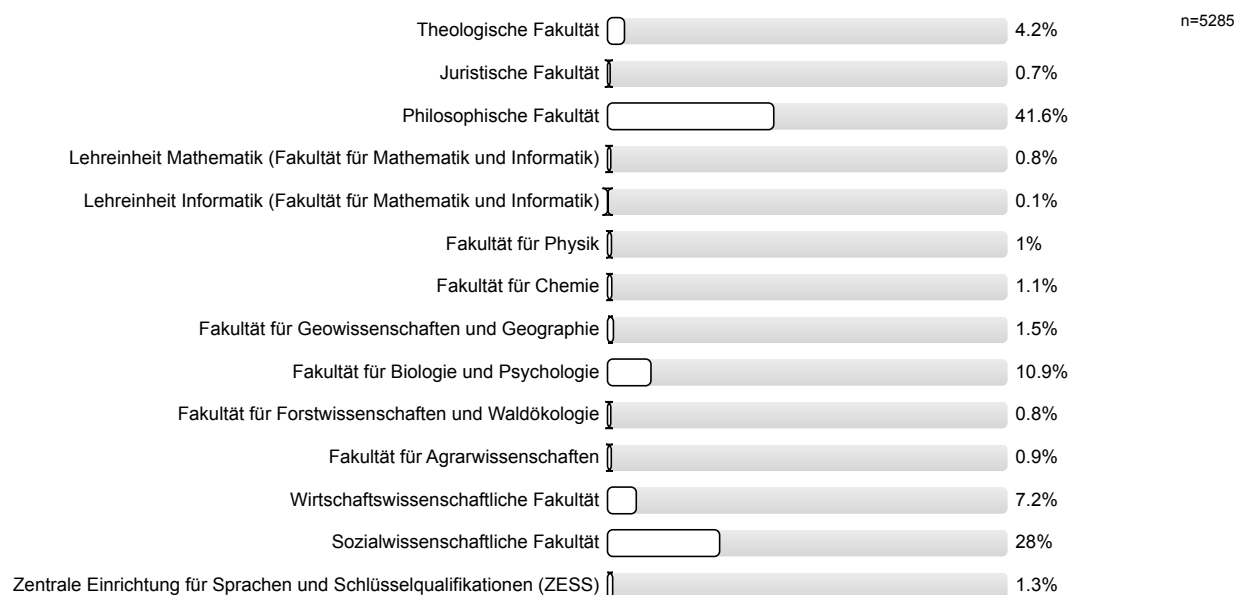
1.6) Meine Muttersprache ist



1.7) Mein Geschlecht ist

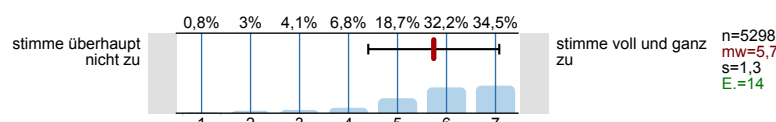


1.8) Diese Veranstaltung wird von folgender Fakultät angeboten (gemäß Fragebogenkopf)

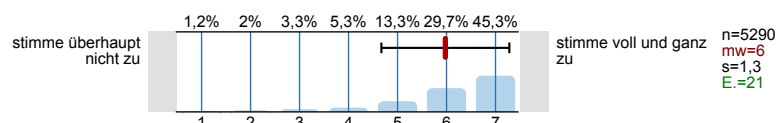


2. Fragen zur Lehrveranstaltung

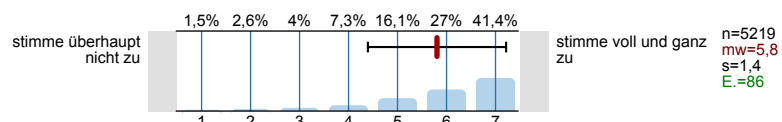
2.1) In dieser Lehrveranstaltung lerne ich viel.



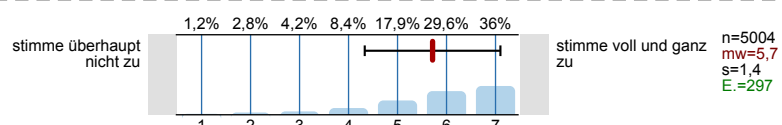
2.2) Die Lehrveranstaltung ist inhaltlich gut strukturiert.



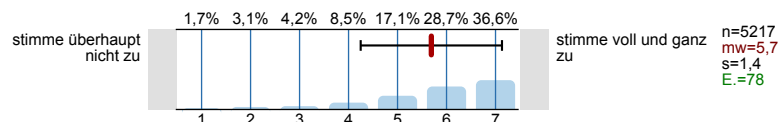
2.3) Die Lernziele wurden klar formuliert.



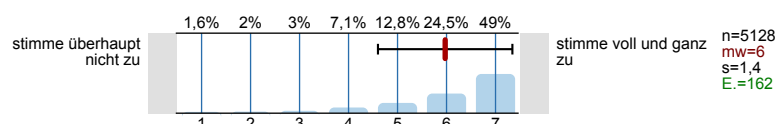
2.4) Die eingesetzten Lernhilfen sind für mich nützlich.



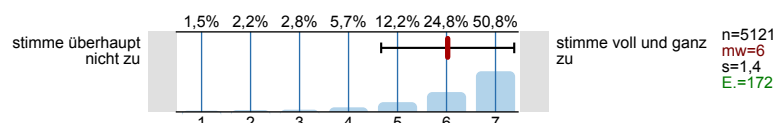
2.5) Die Lehr-/Lernformen der Lehrveranstaltung sind hilfreich.



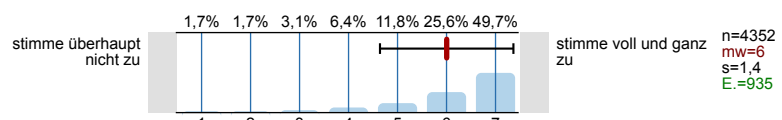
2.6) In einer der ersten Sitzungen wurden die Leistungsanforderungen deutlich gemacht.



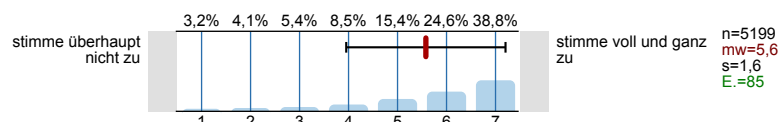
2.7) Die Lehrperson vergewissert sich, ob der in der jeweiligen Sitzungen behandelte Stoff von den Studierenden verstanden wurde.



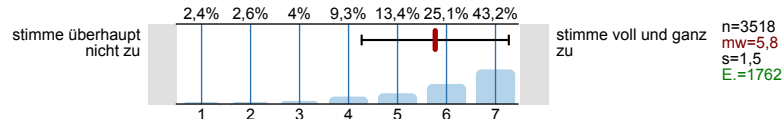
2.8) Studierende werden bei der Vor- und Nachbereitung von Referanten oder anderen Aufgaben gut betreut.



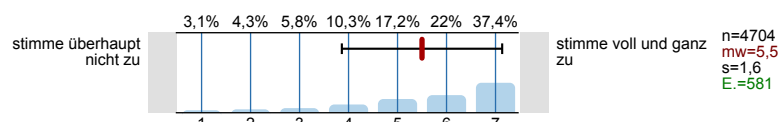
2.9) In der Lehrveranstaltung herrscht eine Atmosphäre, die mich zur aktiven Beteiligung anregt.



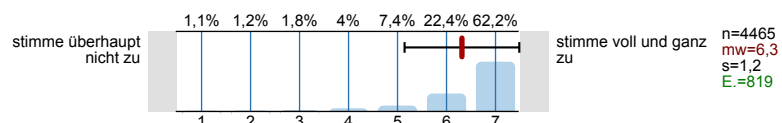
2.10) Die Lehrveranstaltung ist mit den anderen Veranstaltungen des Moduls inhaltlich abgestimmt.



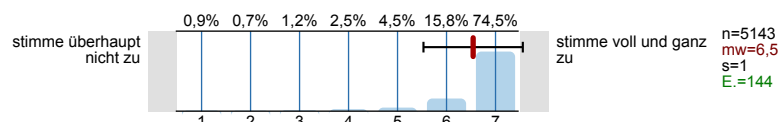
2.11) Die in der Lehrveranstaltung erworbenen Schlüsselkompetenzen schätze ich als nützlich für meinen späteren Beruf ein.



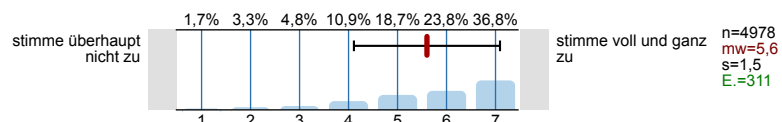
2.12) Die Lehrperson ist auch außerhalb der einzelnen Sitzungen gut ansprechbar.



2.13) Die Lehrperson ist im Umgang mit den Studierenden fair.

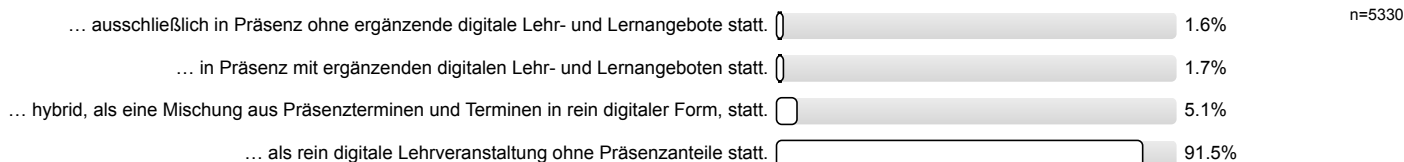


2.14) Ich bereite mich für die Lehrveranstaltung regelmäßig vor oder nach.



3. Spezifische Fragen zur Lehrveranstaltung

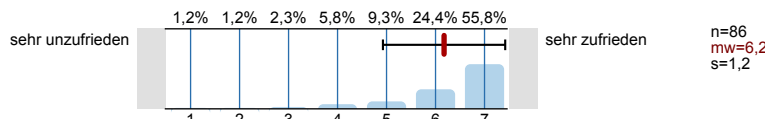
3.1) Die Lehrveranstaltung findet ...



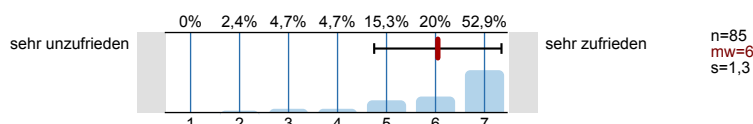
4. Die Lehrveranstaltung findet ausschließlich in Präsenz ohne ergänzende digitale Lehr- und Lernangebote statt.

Wie zufrieden sind Sie in dieser Veranstaltung im Hinblick auf ...

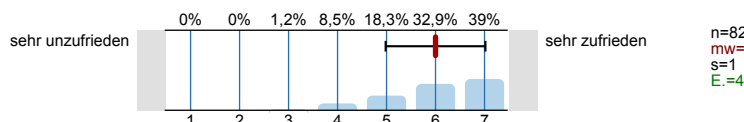
4.1) ... die Möglichkeiten zur Interaktion mit der*dem Lehrenden?



4.2) ... die Möglichkeiten der Interaktion mit Kommiliton*innen?

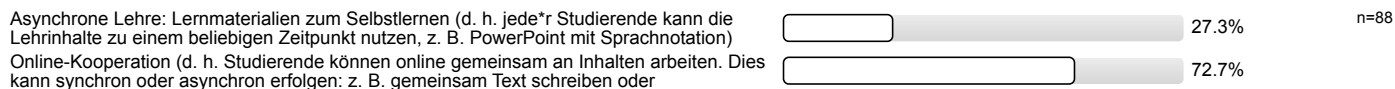


4.3) ... die Möglichkeiten, die Lernziele zu erreichen?

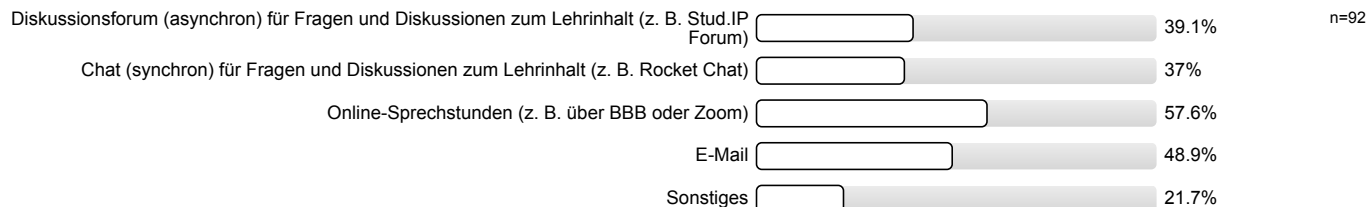


5. Die Lehrveranstaltung findet in Präsenz mit ergänzenden digitalen Lehr- und Lernangeboten statt.

5.1) Welche(s) ergänzende(n) digitale(n) Lehrformat(e) wurde(n) in dieser Lehrveranstaltung genutzt?

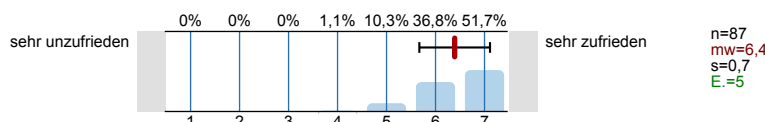


5.2) Welche Formen der digitalen Kommunikation kamen zur Anwendung? (Mehrfachnennung möglich)

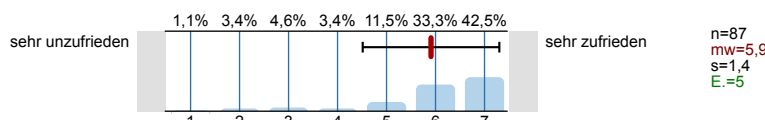


Wie zufrieden sind Sie mit den Möglichkeiten zur Kommunikation im Hinblick auf ...

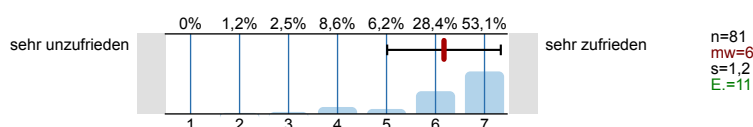
5.3) ... die Möglichkeiten zur Interaktion mit der*dem Lehrenden?



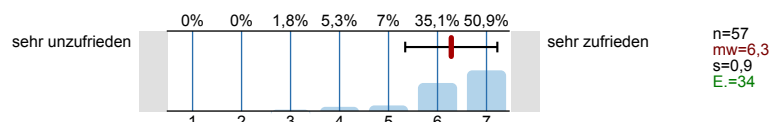
5.4) ... die Möglichkeiten der Interaktion mit Kommiliton*innen?



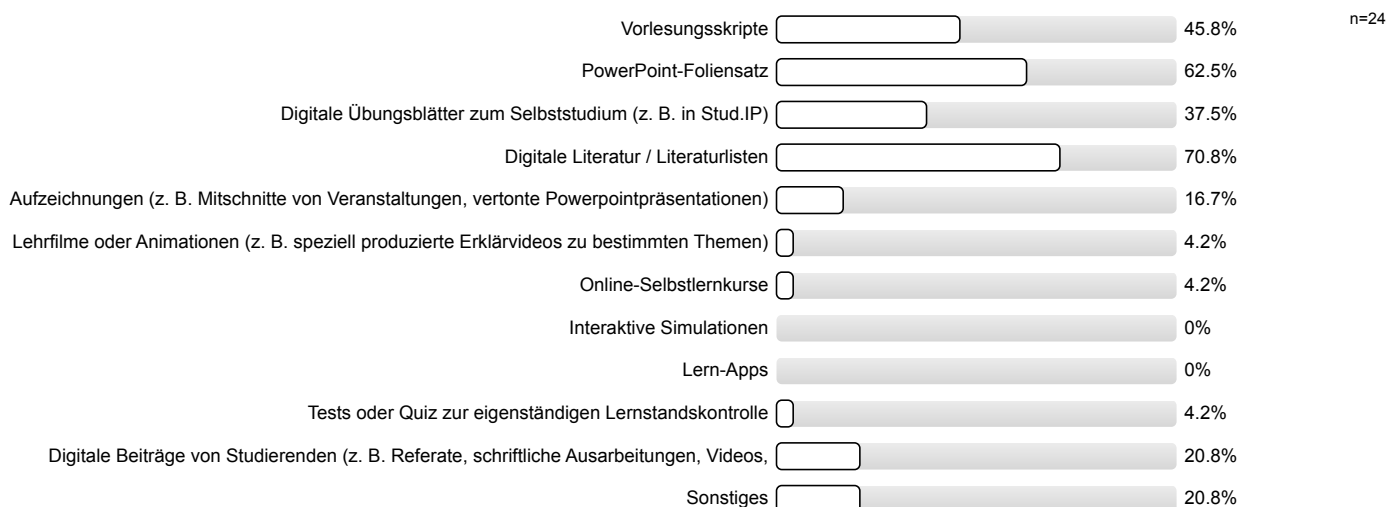
5.5) ... die Antwortzeiten?



5.6) ... Barrierefreiheit?

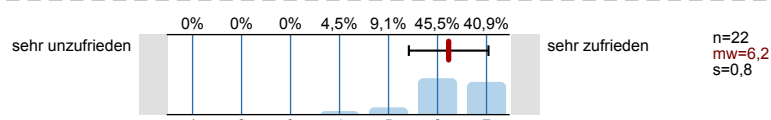


5.7) Welche Formen digitaler Lernmaterialien kamen zur Anwendung? (Mehrfachnennung möglich)

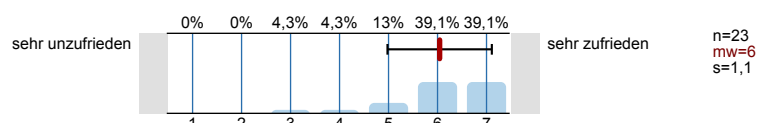


Wie zufrieden sind Sie mit den digitalen Lernmaterialien im Hinblick auf ...

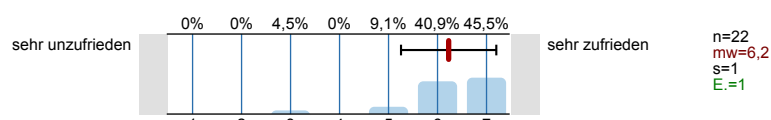
5.8) ... Darstellung und Verständlichkeit der Inhalte?



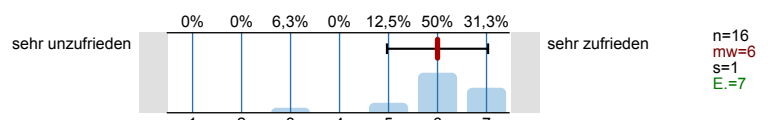
5.9) ... Eignung zur Erreichung der Lernziele?



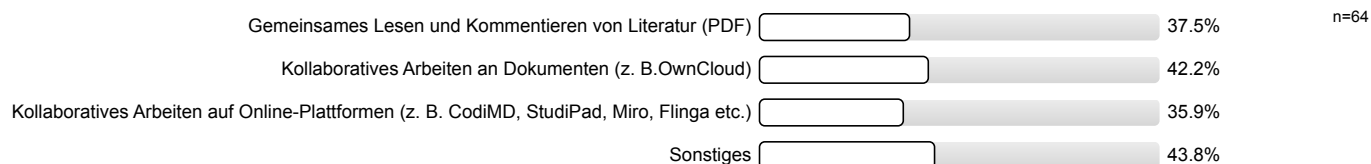
5.10) ... technisches Funktionieren (z. B. Laden der Seite, Stabilität des Videoconferencing Tools etc.)?



5.11) ... Barrierefreiheit?

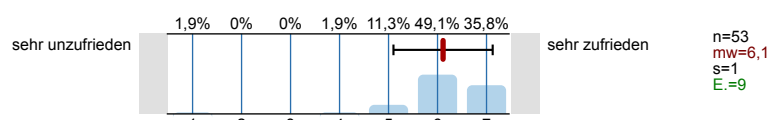


5.12) Welche Formen der Online-Zusammenarbeit kamen zur Anwendung? (Mehrfachnennung möglich)

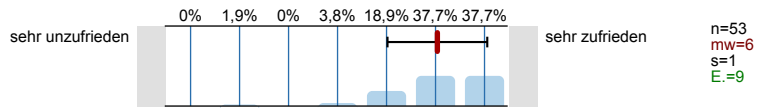


Wie zufrieden sind Sie mit den gewählten Tools zur Online-Zusammenarbeit im Hinblick auf ...

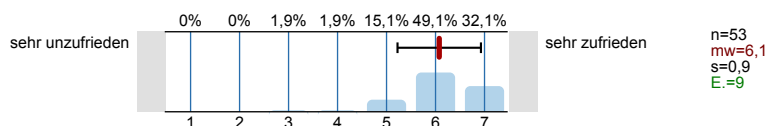
5.13) ... notwendige Einarbeitungszeit?



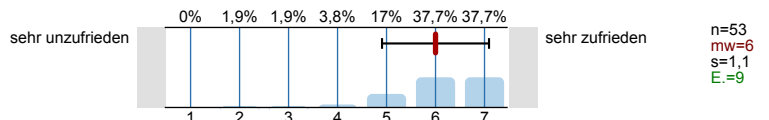
5.14) ... Benutzerfreundlichkeit?



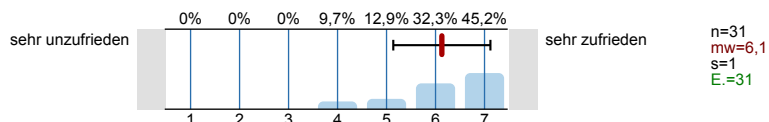
5.15) ... Eignung zur Erreichung der angestrebten Ziele?



5.16) ... technisches Funktionieren?

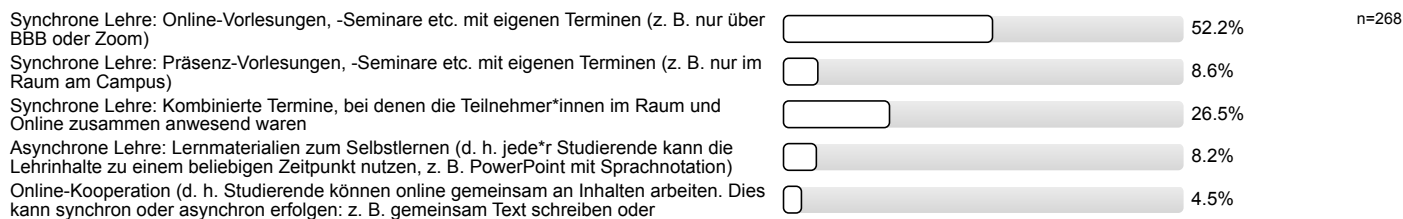


5.17) ... Barrierefreiheit?

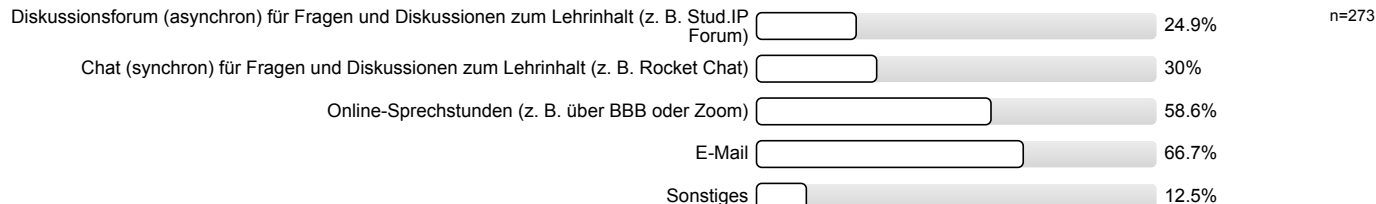


6. Die Lehrveranstaltung findet hybrid, als eine Mischung aus Präsenzterminen und Terminen in rein digitaler Form, statt.

6.1) Welche(s) ergänzende(n) digitale(n) Lehrformat(e) wurde(n) in dieser Lehrveranstaltung genutzt?

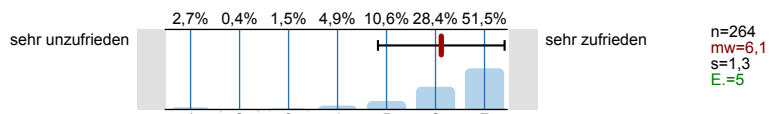


6.2) Welche Formen der digitalen Kommunikation kamen zur Anwendung? (Mehrfachnennung möglich)

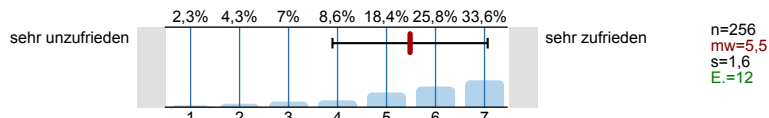


Wie zufrieden sind Sie mit den Möglichkeiten zur Kommunikation im Hinblick auf ...

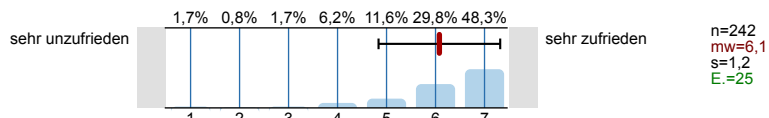
6.3) ... die Möglichkeiten zur Interaktion mit der*dem Lehrenden?



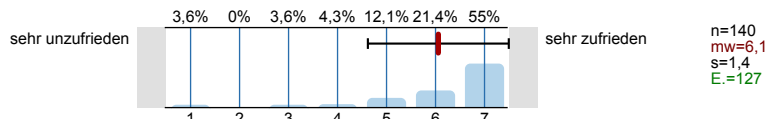
6.4) ... die Möglichkeit der Interaktion mit Kommiliton*innen?



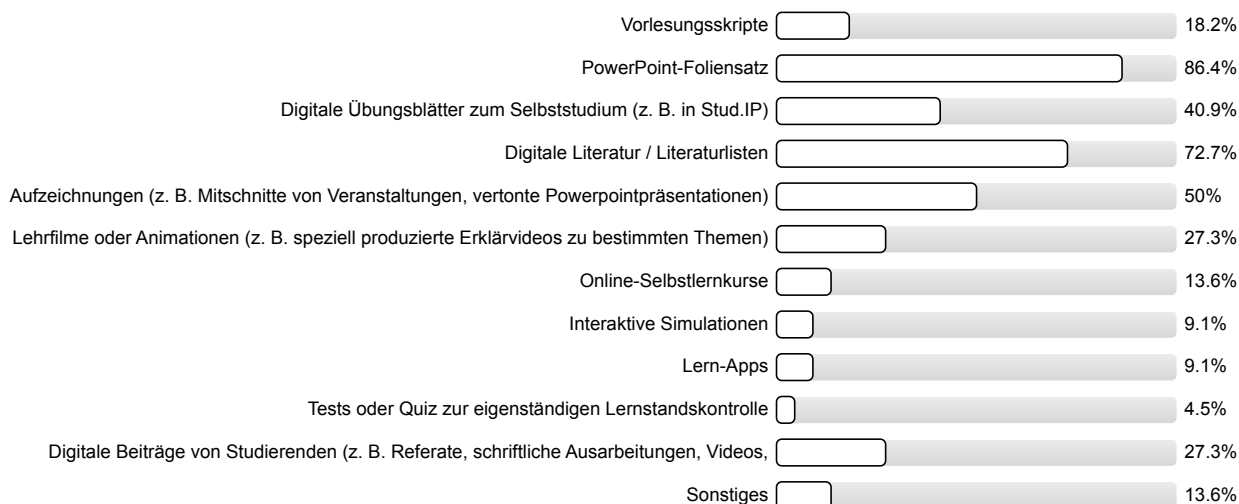
6.5) ... die Antwortzeiten?



6.6) ... Barrierefreiheit?

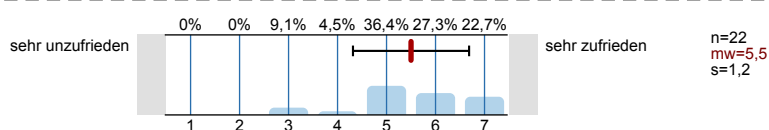


6.7) Welche Formen digitaler Lernmaterialien kamen zur Anwendung? (Mehrfachnennung möglich)

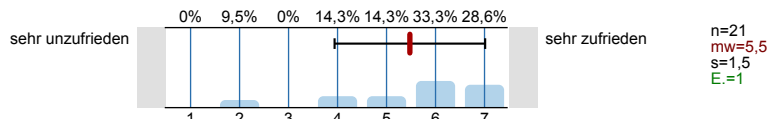


Wie zufrieden sind Sie mit den digitalen Lernmaterialien im Hinblick auf ...

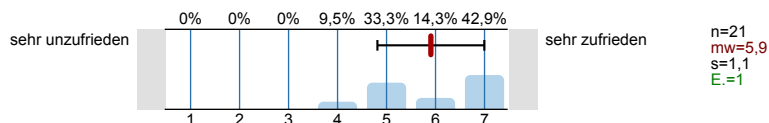
6.8) ... Darstellung und Verständlichkeit der Inhalte?



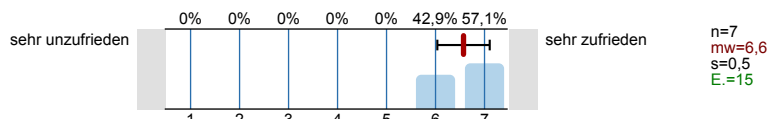
6.9) ... Eignung zur Erreichung der Lernziele?



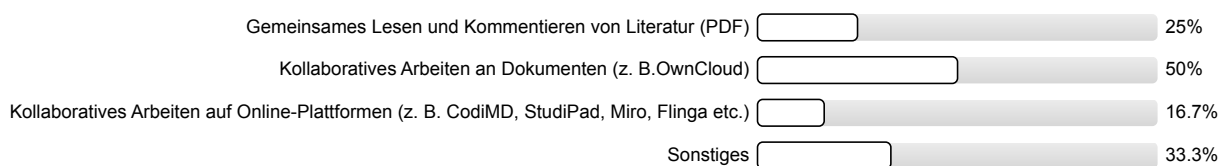
6.10) ... technisches Funktionieren (z. B. Laden der Seite, Stabilität des Videoconferencing Tools etc.)?



6.11) ... Barrierefreiheit?

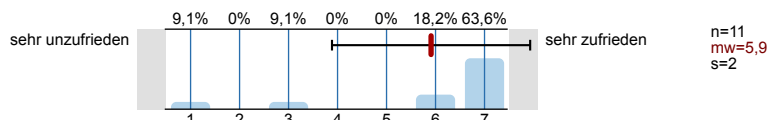


6.12) Welche Formen der Online-Zusammenarbeit kamen zur Anwendung? (Mehrfachnennung möglich)

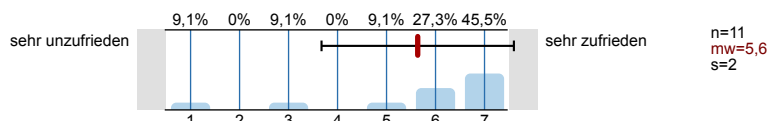


Wie zufrieden sind Sie mit den gewählten Tools zur Online-Zusammenarbeit im Hinblick auf ...

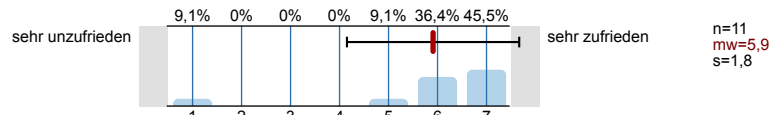
6.13) ... notwendige Einarbeitungszeit?



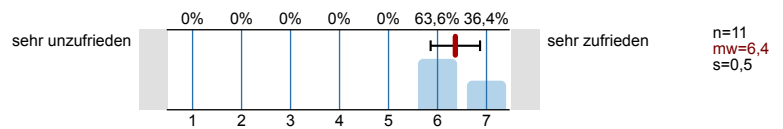
6.14) ... Benutzerfreundlichkeit?



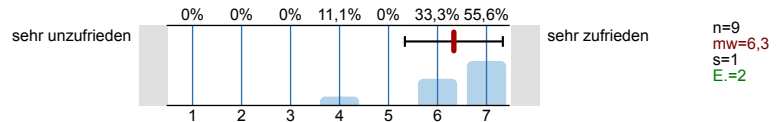
6.15) ... Eignung zur Erreichung der angestrebten Ziele?



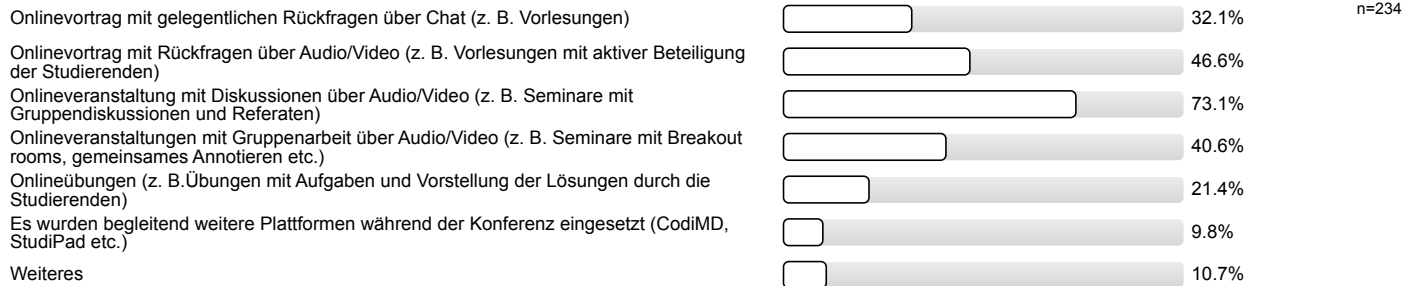
6.16) ... technisches Funktionieren?



6.17) ... Barrierefreiheit?

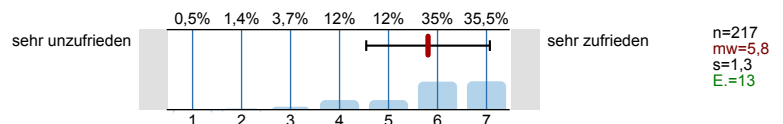


6.18) Welche Formen der synchronen Lehre kamen zur Anwendung? (Mehrfachnennung möglich)

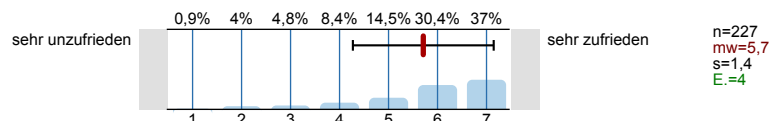


Wie zufrieden sind Sie mit den Möglichkeiten der synchronen Lehre im Hinblick auf ...

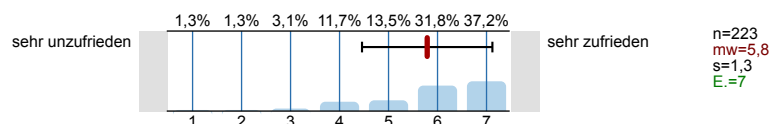
6.19) ... notwendige Einarbeitungszeit?



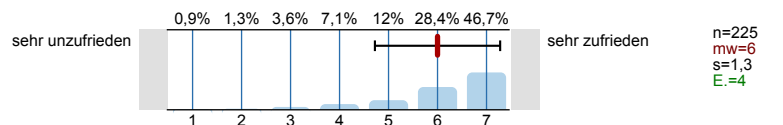
6.20) ... technisches Funktionieren (z. B. Stabilität der Verbindung, Stabilität des Videoconferencing Tools)?



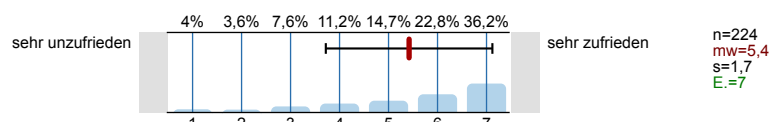
6.21) ... Eignung zur Erreichung der Lernziele?



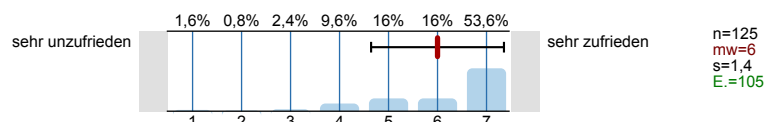
6.22) ... Möglichkeit zur Interaktion mit der*dem Lehrenden?



6.23) ... Möglichkeit der Interaktion mit Kommiliton*innen?

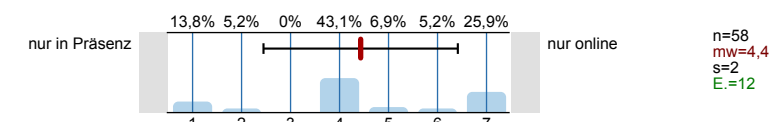


6.24) ... Barrierefreiheit?

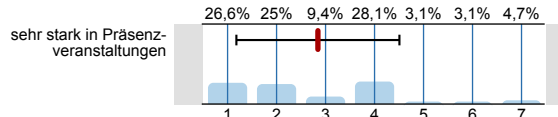


Bei kombinierten synchronen Terminen (Präsenz und Online gleichzeitig)

6.25) Ich habe ... teilgenommen?



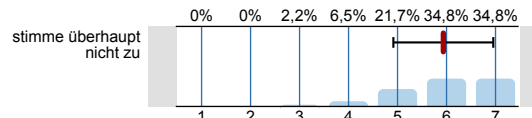
6.26) Ich sehe die Vorteile für eine erfolgreiche Teilnahme an der Veranstaltung ...



sehr stark in Onlineformaten
n=64
mw=2,8
s=1,7
E.=7

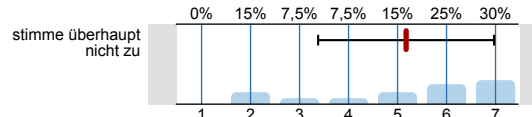
Inwieweit stimmen Sie folgenden Aussagen zu?

6.27) Die virtuellen Teilnehmer*innen waren im Raum am Campus gut verständlich.



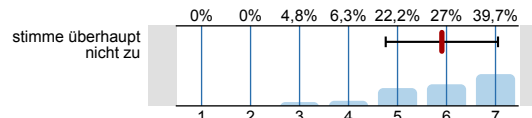
stimme voll und ganz zu
n=46
mw=5,9
s=1
E.=25

6.28) Die physischen Teilnehmer*innen im Raum am Campus waren in der Webkonferenz gut verständlich.



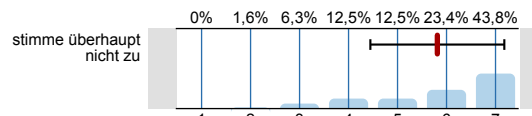
stimme voll und ganz zu
n=40
mw=5,2
s=1,8
E.=31

6.29) Ich konnte der Veranstaltung gut folgen.



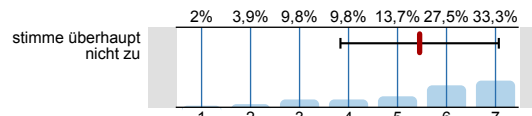
stimme voll und ganz zu
n=63
mw=5,9
s=1,1
E.=5

6.30) Ich konnte mich an der Veranstaltung im von mir gewünschten Maß aktiv beteiligen.



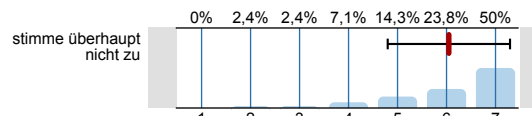
stimme voll und ganz zu
n=64
mw=5,8
s=1,4
E.=6

6.31) Es ist gelungen, beide Gruppen gleichermaßen einzubinden.



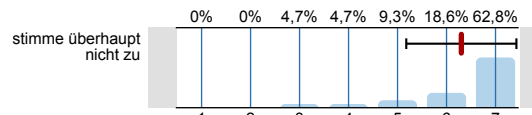
stimme voll und ganz zu
n=51
mw=5,5
s=1,6
E.=18

6.32) Die Auswahlkriterien der Teilnehmer*innen für die Präsenzveranstaltungen wurden klar formuliert.



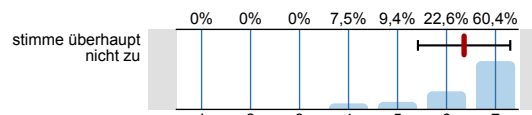
stimme voll und ganz zu
n=42
mw=6
s=1,2
E.=27

6.33) Die Einteilung für die Präsenz-/ Onlineteilnahme habe ich als gerecht empfunden.



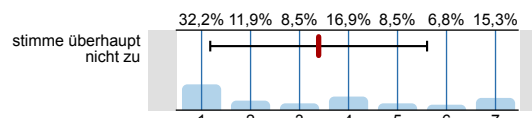
stimme voll und ganz zu
n=43
mw=6,3
s=1,1
E.=26

6.34) Die Möglichkeit, im Raum am Campus teilzunehmen, habe ich als wertvoll empfunden.



stimme voll und ganz zu
n=53
mw=6,4
s=0,9
E.=16

6.35) Sollten die Einschränkungen anhalten, würde ich in der Zukunft eine reine Online-Veranstaltung vorziehen.



stimme voll und ganz zu
n=59
mw=3,4
s=2,2
E.=10

7. Die Lehrveranstaltung findet als rein digitale Lehrveranstaltung ohne Präsenzanteile statt.

7.1) Welche(s) ergänzende(n) digitale(n) Lehrformat(e) wurde(n) in dieser Lehrveranstaltung genutzt?

Synchrone Lehre: Online-Vorlesungen, -Seminare etc. mit eigenen Terminen (z. B. nur über BBB oder Zoom)

☐ 81.3%

n=4799

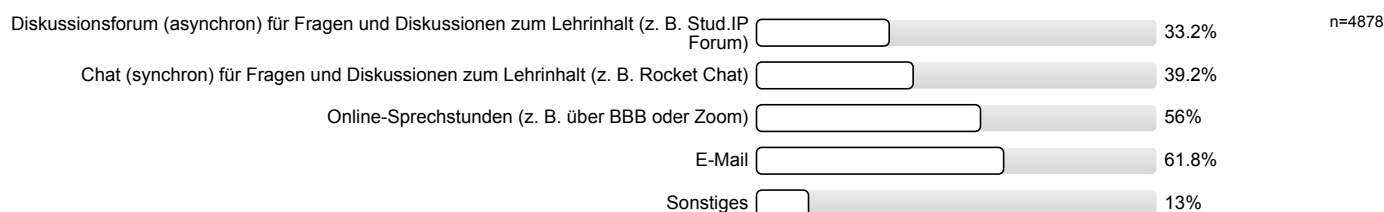
Asynchrone Lehre: Lernmaterialien zum Selbstlernen (d. h. jede*r Studierende kann die Lehrinhalte zu einem beliebigen Zeitpunkt nutzen, z. B. PowerPoint mit Sprachnotation)

☐ 7.5%

Online-Kooperation (d. h. Studierende können online gemeinsam an Inhalten arbeiten. Dies kann synchron oder asynchron erfolgen: z. B. gemeinsam Text schreiben oder

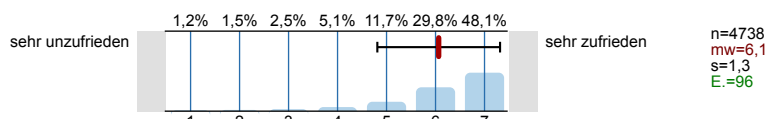
☐ 11.1%

7.2) Welche Formen der digitalen Kommunikation kamen zur Anwendung? (Mehrfachnennung möglich)

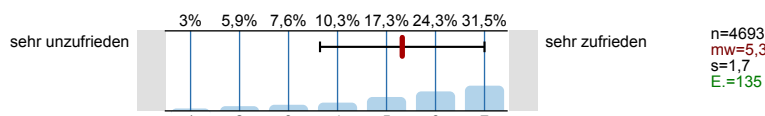


Wie zufrieden sind Sie mit den Möglichkeiten zur digitalen Kommunikation im Hinblick auf ...

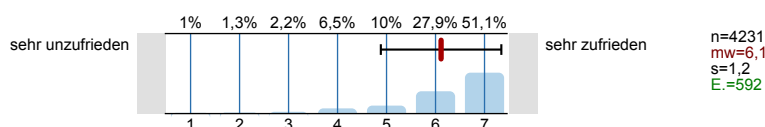
7.3) ... die Möglichkeiten zur Interaktion mit der*dem Lehrenden?



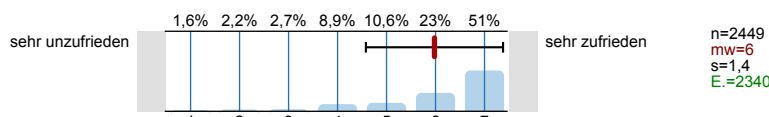
7.4) ... die Möglichkeiten der Interaktion mit Kommiliton*innen?



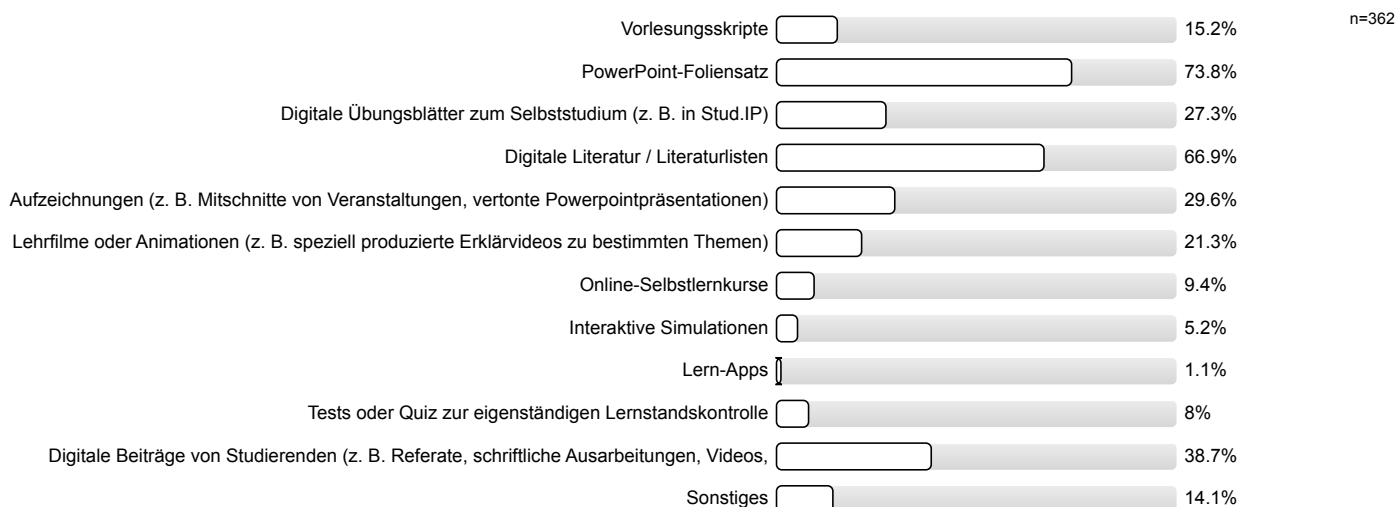
7.5) ... die Antwortzeiten?



7.6) ... Barrierefreiheit?

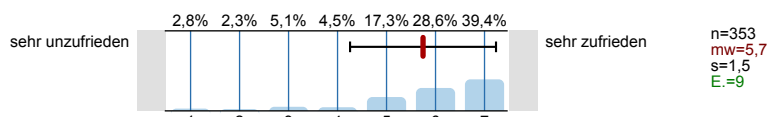


7.7) Welche Formen digitaler Lernmaterialien kamen zur Anwendung? (Mehrfachnennung möglich)

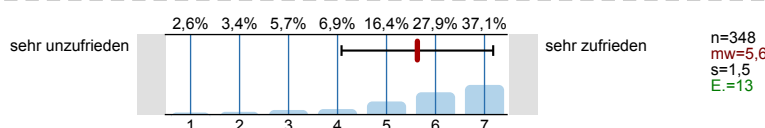


Wie zufrieden sind Sie mit den digitalen Lernmaterialien im Hinblick auf ...

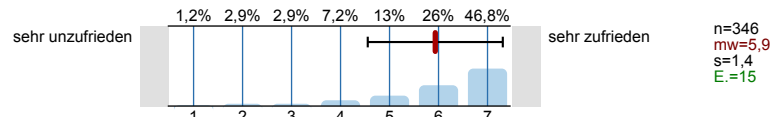
7.8) ... Darstellung und Verständlichkeit der Inhalte?



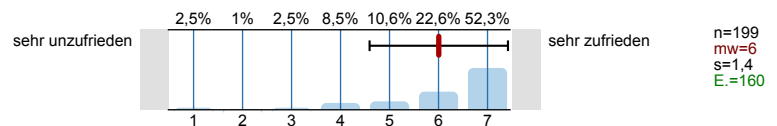
7.9) ... Eignung zur Erreichung der Lernziele?



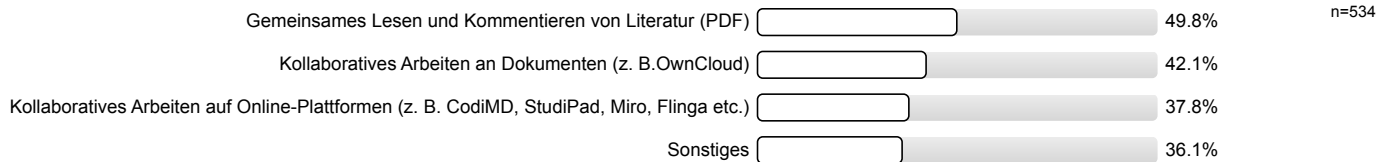
7.10) ... **technisches Funktionieren** (z. B. Laden der Seite, Stabilität des Videoconferencing Tools etc.)?



7.11) ... **Barrierefreiheit?**

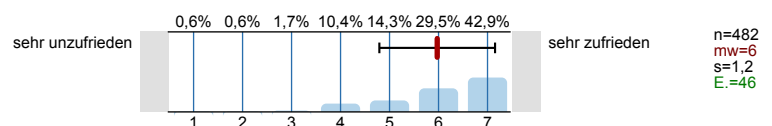


7.12) **Welche Formen der Online-Zusammenarbeit kamen zur Anwendung?** (Mehrfachnennung möglich)

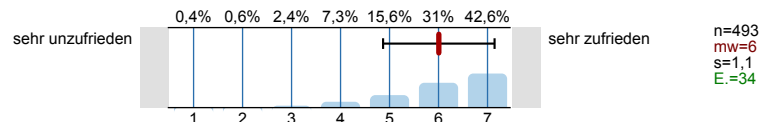


Wie zufrieden sind Sie mit den gewählten Tools zur Online-Zusammenarbeit im Hinblick auf ...

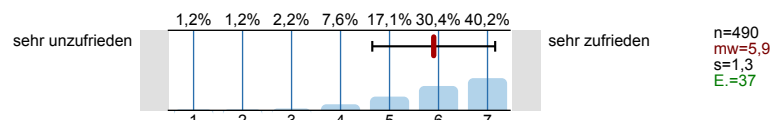
7.13) ... **notwendige Einarbeitungszeit?**



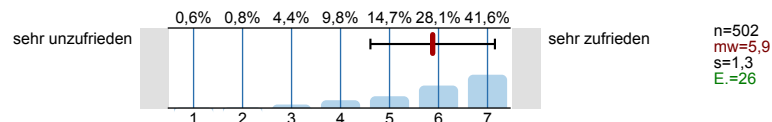
7.14) ... **Benutzerfreundlichkeit?**



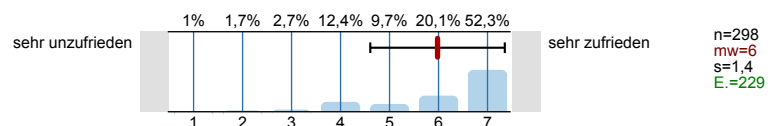
7.15) ... **Eignung zur Erreichung der angestrebten Ziele?**



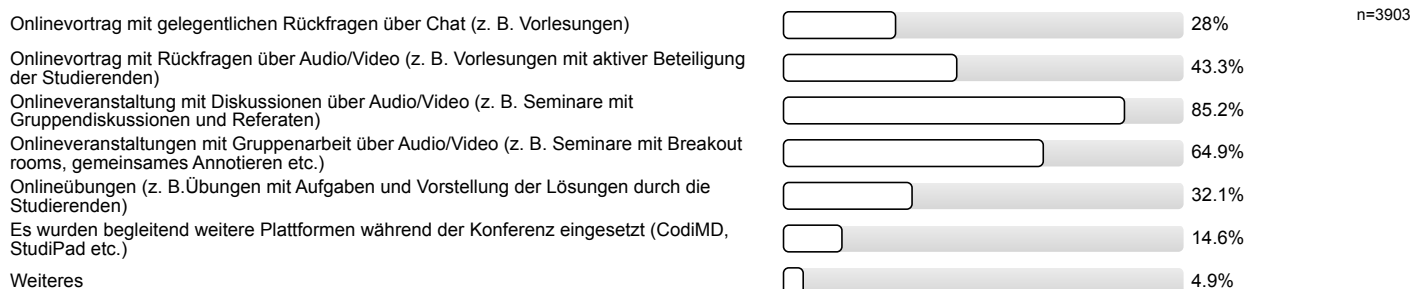
7.16) ... **technisches Funktionieren?**



7.17) ... **Barrierefreiheit?**

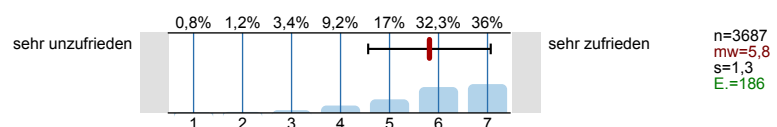


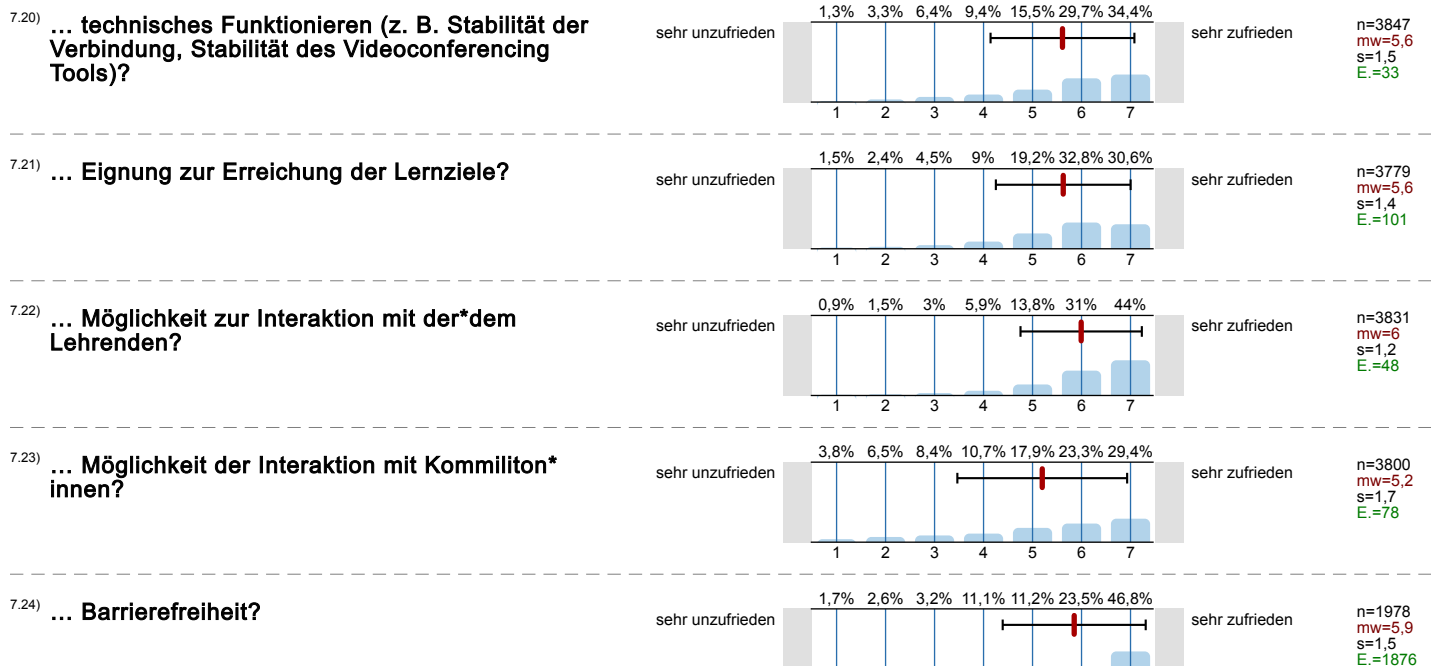
7.18) **Welche Formen der synchronen Lehre kamen zur Anwendung?** (Mehrfachnennung möglich)



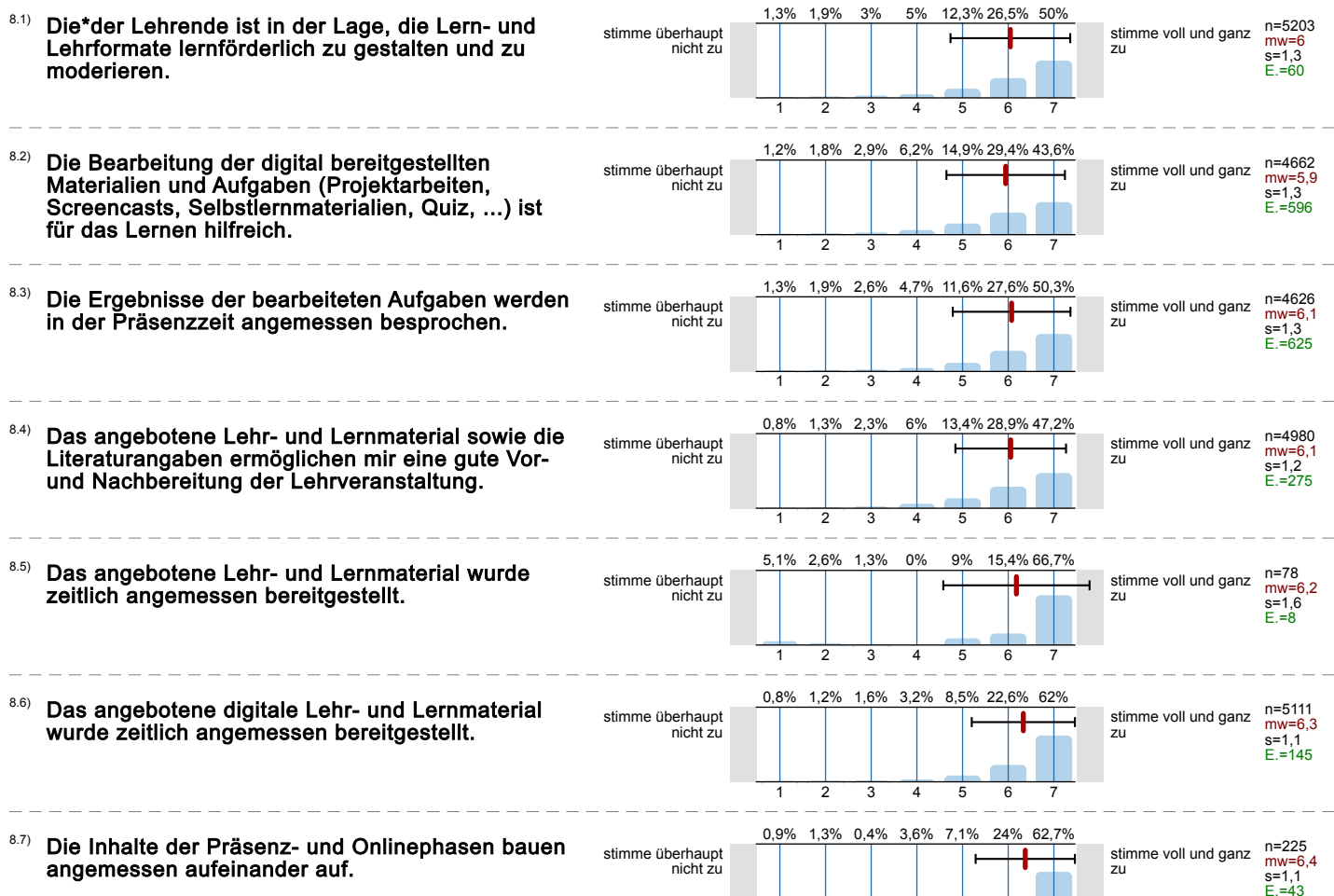
Wie zufrieden sind Sie mit den Möglichkeiten der synchronen Lehre im Hinblick auf ...

7.19) ... **notwendige Einarbeitungszeit?**

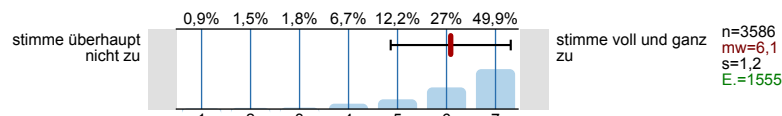




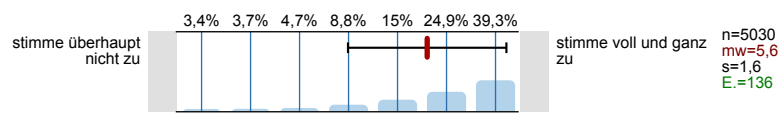
8. Didaktische Umsetzung



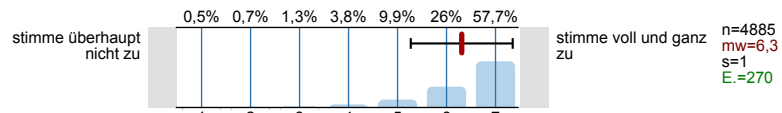
- 8.8) Die synchronen Unterrichtsphasen wurden sinnvoll mit den asynchronen Elementen verknüpft und effektiv genutzt.



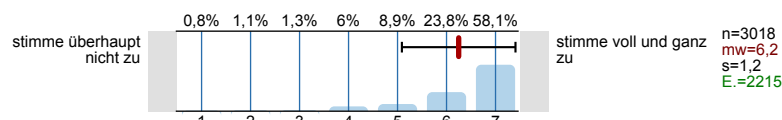
- 8.9) Das digitale Lehr- und Lernkonzept der Lehrkraft hat mich motiviert und mein Interesse am Thema gefördert.



- 8.10) Das angebotene digitale Lehr- und Lernmaterial passt zu den Inhalten dieser Lehrveranstaltung.

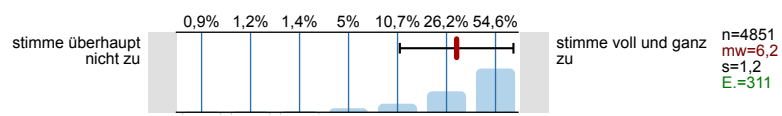


- 8.11) Die Veranstaltungsinformationen sowie die Lehr-/ Lernmaterialien waren barrierefrei gestaltet.

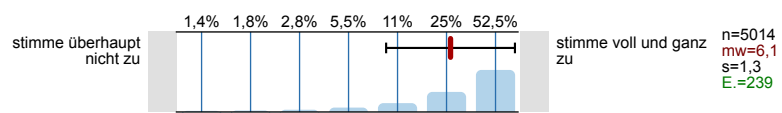


9. Interaktion und Kommunikation

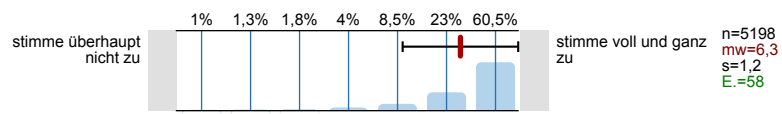
- 9.1) Die*der Lehrende hat in die Umsetzung der digital unterstützten Lehre verständlich eingeführt.



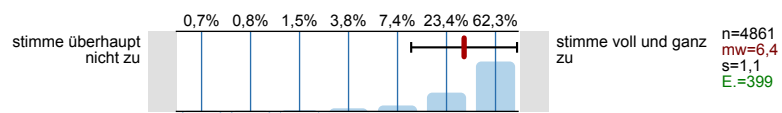
- 9.2) Ich erhalte von der*dem Lehrenden hilfreiche Rückmeldungen und Hinweise.



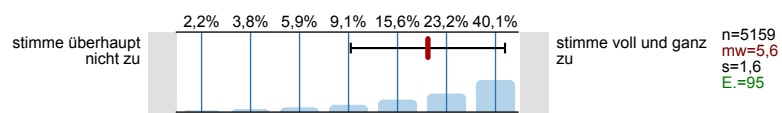
- 9.3) Eigene Beiträge, Fragen und aktive Mitarbeit werden von der*dem Lehrenden gefördert.



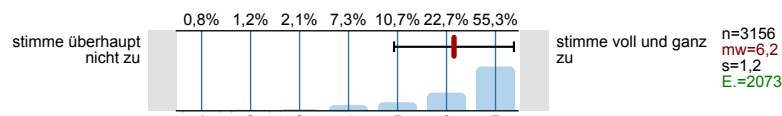
- 9.4) Die*der Lehrende ist für mich gut erreichbar.



- 9.5) Es gibt genügend Möglichkeiten zum produktiven Austausch mit den anderen Teilnehmer*innen.

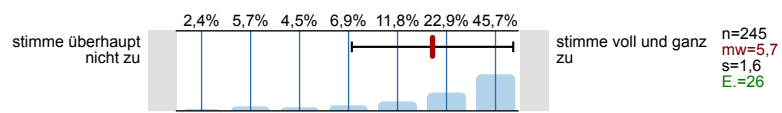


- 9.6) Die (digitale) Kommunikation mit der*dem Lehrenden und Kommiliton*innen war barrierefrei möglich.

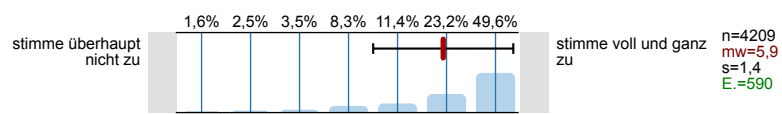


10. Arbeitsaufwand/Lernerfolg/Arbeitsorganisation/Anforderungen

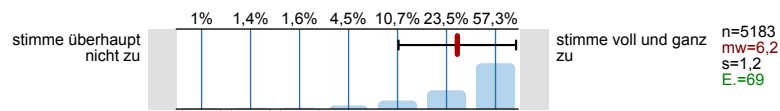
- 10.1) Der Zeitumfang dieser hybriden Lehrveranstaltung war im Vergleich zur Präsenzlehre angemessen.



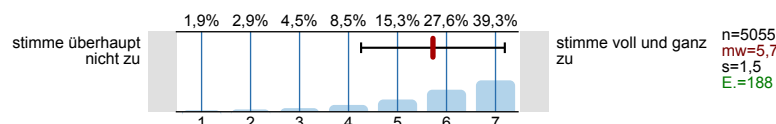
- 10.2) Der Zeitumfang dieser rein digitalen Lehrveranstaltung war im Vergleich zur Präsenzlehre angemessen.



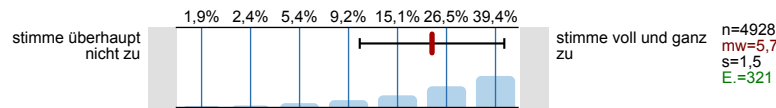
10.3) Die Lehrperson zeigt ein deutliches Interesse am Lernerfolg der Studierenden.



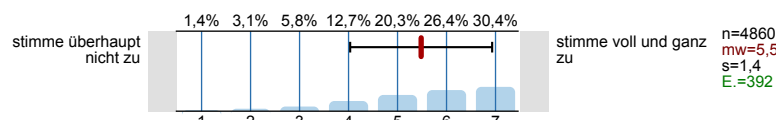
10.4) Mein in die Bearbeitung des digitalen Lehr-/ Lernangebots investierter Arbeitsaufwand ist im Verhältnis zum Lernerfolg angemessen.



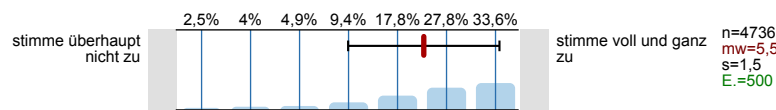
10.5) Die Selbstlernzeit empfinde ich als angemessen.



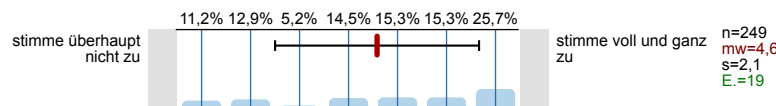
10.6) Ich nutze die Selbstlernphasen produktiv.



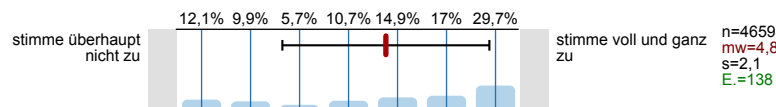
10.7) Ich fühle mich durch diese Lehrveranstaltung gut vorbereitet, um die Modulprüfung abzulegen.



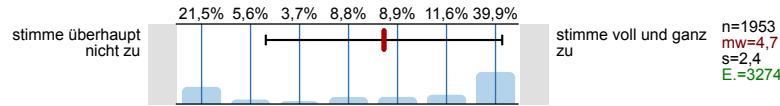
10.8) In den digitalen Phasen dieser Lehrveranstaltung kann ich mich schwerer zum Lernen motivieren.



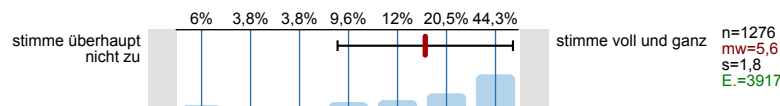
10.9) Durch das rein digitale Format kann ich mich schwerer zum Lernen motivieren.



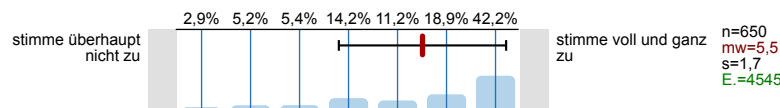
10.10) Ich habe die Präsenzangebote während der Corona-Pandemie gerne genutzt.



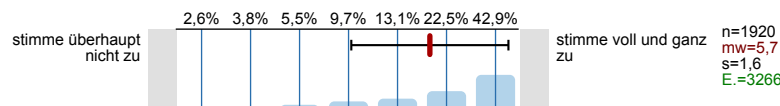
10.11) Die Leistungsanforderungen waren für die Inanspruchnahme eines Nachteilsausgleiches rechtzeitig genug bekannt.



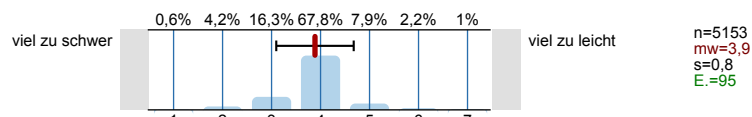
10.12) Ich konnte den notwendigen Arbeitsaufwand mit Kinderbetreuung und/oder Pflege einer angehörigen Person vereinbaren.



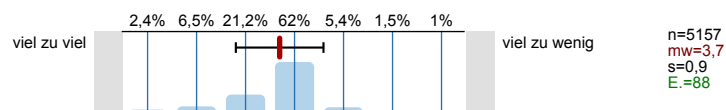
10.13) Ich konnte den notwendigen Arbeitsaufwand mit Erfordernissen im Rahmen meiner Studienfinanzierung vereinbaren.



10.14) Der Schwierigkeitsgrad des Stoffes ist

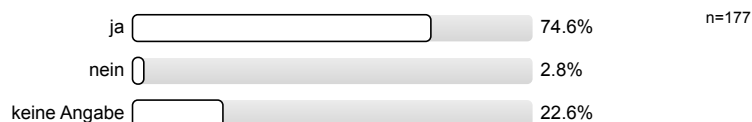


10.15) Der Umfang des Stoffes ist

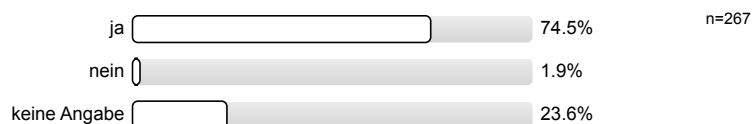


11. Räumliche Situation

11.1) Die geltenden Abstands- und Hygienevorgaben wurden im Rahmen dieser Veranstaltung eingehalten.



11.2) Für den Präsenzteil: Die geltenden Abstands- und Hygienevorgaben wurden im Rahmen dieser Veranstaltung eingehalten.



11.3) Die Einhaltung der geltenden Abstands- und Hygienevorgaben wirkt sich ... auf den Lernerfolg aus.



11.4) Für den Präsenzteil: Die Einhaltung der geltenden Abstands- und Hygienevorgaben wirkt sich ... auf den Lernerfolg aus.



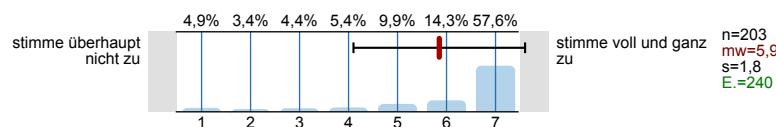
11.5) Das räumliche Arbeiten von zu Hause wirkt sich ... auf den Lernerfolg aus.



11.6) Für den digitalen Teil: Das Arbeiten außerhalb von universitären Lehrräumen wirkt sich ... auf den Lernerfolg aus.

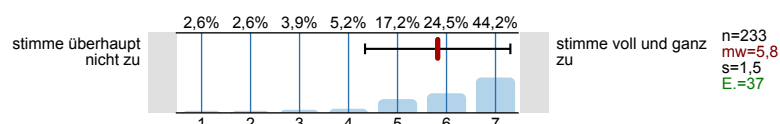


11.7) Die Räumlichkeiten waren barrierefrei nutzbar.



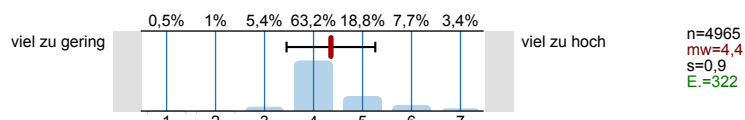
12. Gesamt

12.1) Die Kombination aus Online- und Präsenzphasen empfand ich als gelungen.

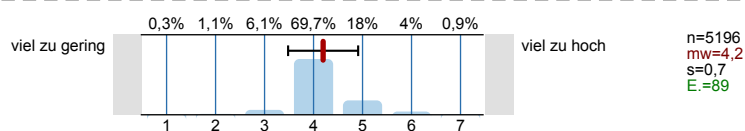


13. Fragen zur Lehrveranstaltung

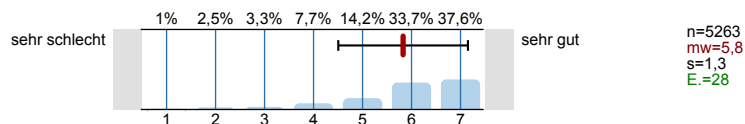
13.1) **Mein Arbeitsaufwand ist gemessen an den vergebenen Credits**



13.2) **Das inhaltliche Niveau der Lehrveranstaltung erscheint mir**



13.3) **In einem Gesamturteil bewerte ich diese Lehrveranstaltung als**



14. Fakultätsspezifische Fragen zur Lehrveranstaltung

Fakultät für Geowissenschaften und Geographie

Fakultät für Physik

Lehrereinheit Mathematik (Fakultät für Mathematik und Informatik)

Philosophische Fakultät

Sozialwissenschaftliche Fakultät

Wirtschaftswissenschaftliche Fakultät

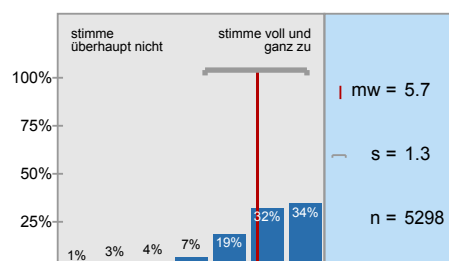
Zentrale Einrichtung für Sprachen und Schlüsselqualifikationen (ZESS)

15. Möglichkeit für frei formulierte Fragen der Lehrperson

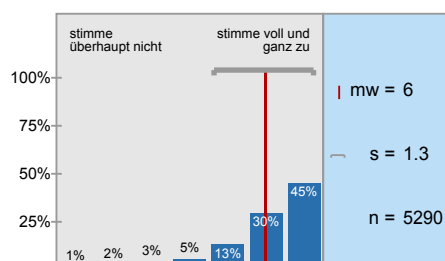
Wenn die Lehrperson zusätzlich Fragen an Sie stellen möchte, können untenstehende Felder für die Beantwortung genutzt werden. Fragen (1) bis (3) werden von der Lehrperson bekannt gegeben (auf Tafel, Folie, Zusatzblatt ...).

Histogramme zu den Skalafragen

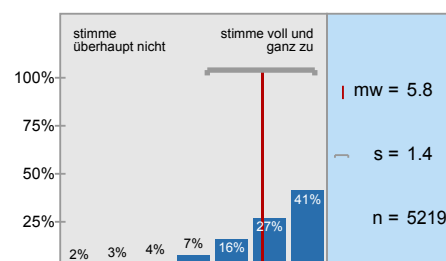
In dieser Lehrveranstaltung lerne ich viel.



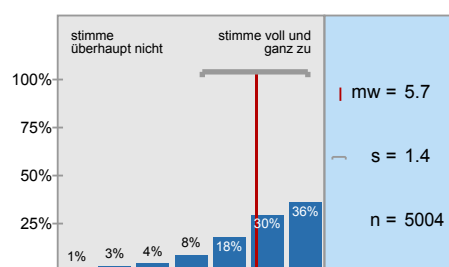
Die Lehrveranstaltung ist inhaltlich gut strukturiert.



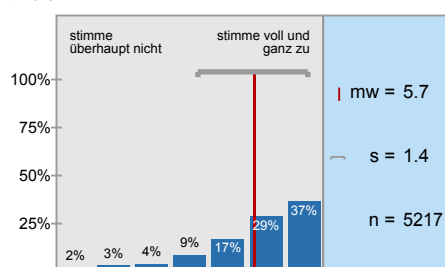
Die Lernziele wurden klar formuliert.



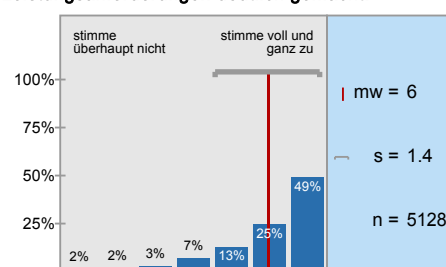
Die eingesetzten Lernhilfen sind für mich nützlich.



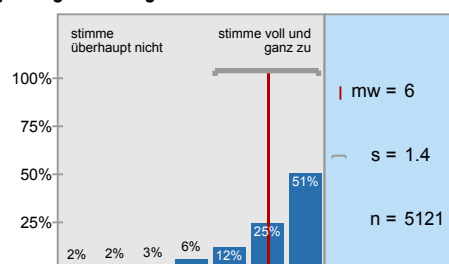
Die Lehr-/Lernformen der Lehrveranstaltung sind hilfreich.



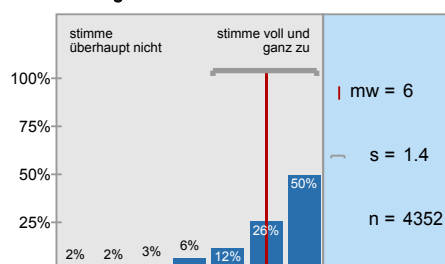
In einer der ersten Sitzungen wurden die Leistungsanforderungen deutlich gemacht.



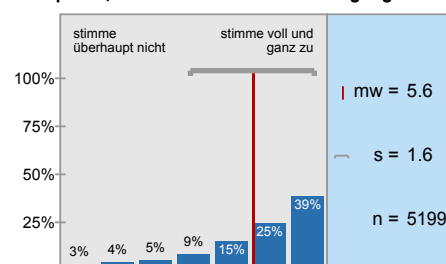
Die Lehrperson vergewissert sich, ob der in der jeweiligen Sitzungen behandelte Stoff von den



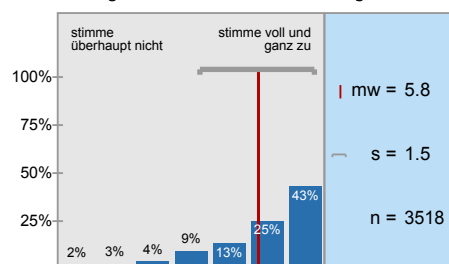
Studierende werden bei der Vor- und Nachbereitung von Referanten oder anderen



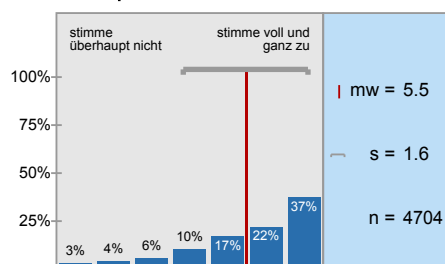
In der Lehrveranstaltung herrscht eine Atmosphäre, die mich zur aktiven Beteiligung



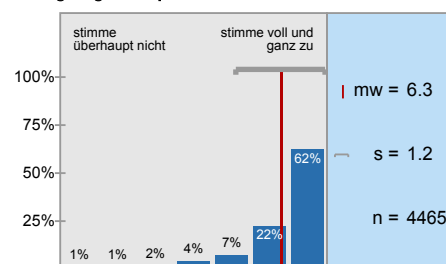
Die Lehrveranstaltung ist mit den anderen Veranstaltungen des Moduls inhaltlich abgestimmt.



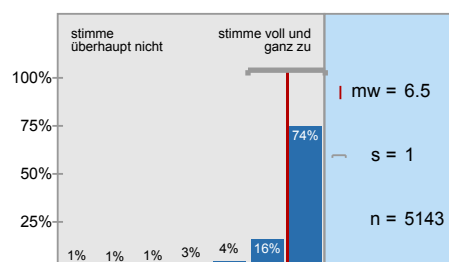
Die in der Lehrveranstaltung erworbenen Schlüsselkompetenzen schätze ich als nützlich für



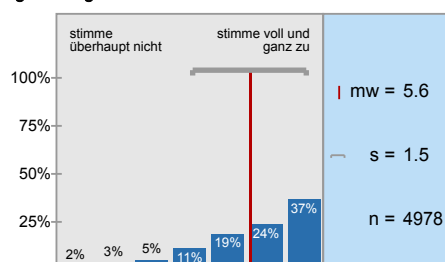
Die Lehrperson ist auch außerhalb der einzelnen Sitzungen gut ansprechbar.



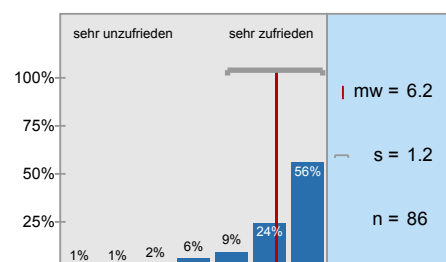
Die Lehrperson ist im Umgang mit den Studierenden fair.



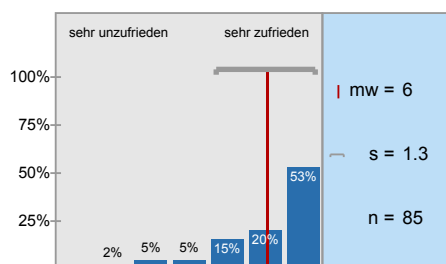
Ich bereite mich für die Lehrveranstaltung regelmäßig vor oder nach.



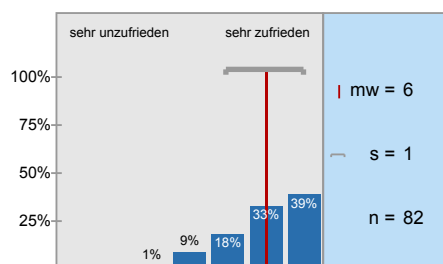
... die Möglichkeiten zur Interaktion mit der*dem Lehrenden?



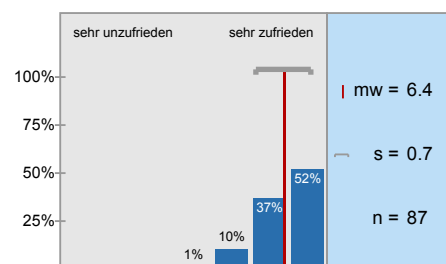
... die Möglichkeiten der Interaktion mit Kommiliten*innen?



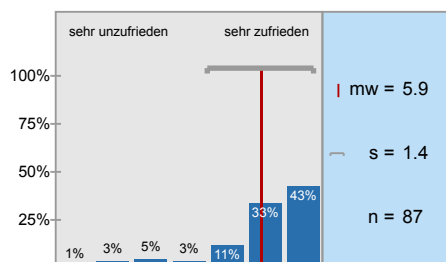
... die Möglichkeiten, die Lernziele zu erreichen?



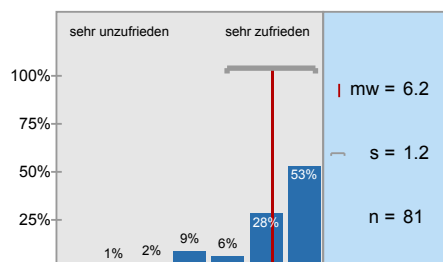
... die Möglichkeiten zur Interaktion mit der*dem Lehrenden?



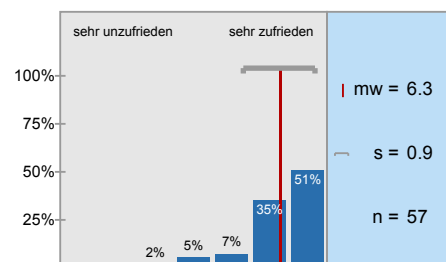
... die Möglichkeiten der Interaktion mit Kommiliten*innen?



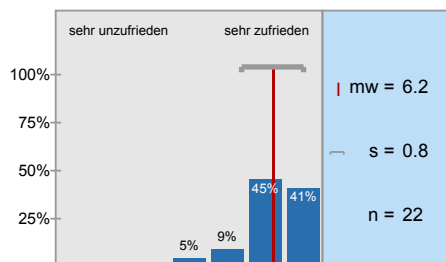
... die Antwortzeiten?



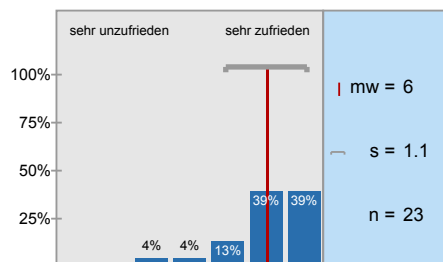
... Barrierefreiheit?



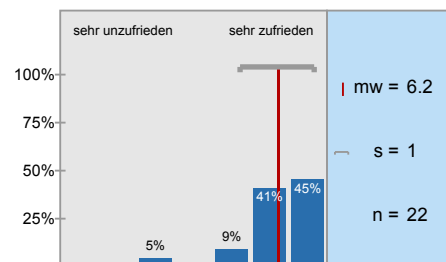
... Darstellung und Verständlichkeit der Inhalte?



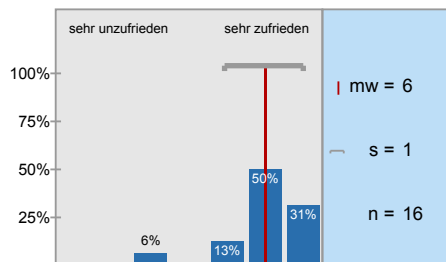
... Eignung zur Erreichung der Lernziele?



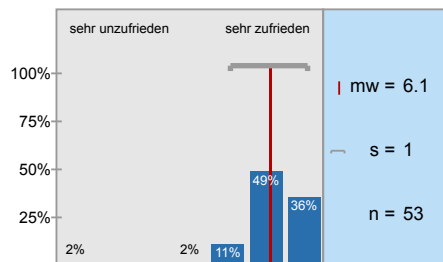
... technisches Funktionieren (z. B. Laden der Seite, Stabilität des Videoconferencing Tools etc.)?



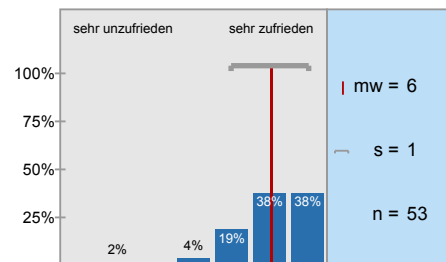
... Barrierefreiheit?



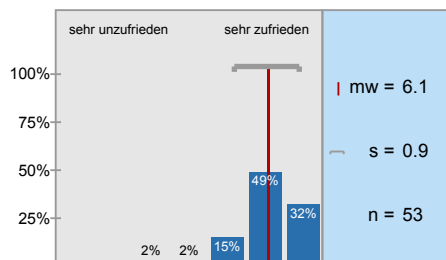
... notwendige Einarbeitungszeit?



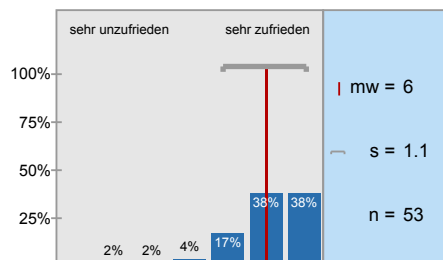
... Benutzerfreundlichkeit?



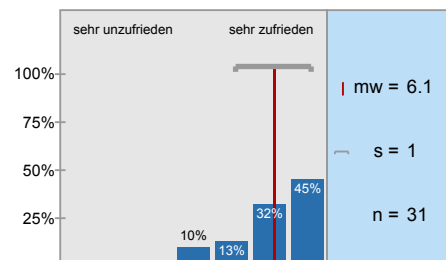
... Eignung zur Erreichung der angestrebten Ziele?



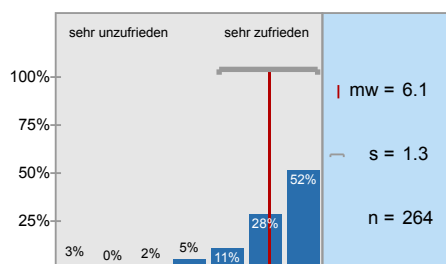
... technisches Funktionieren?



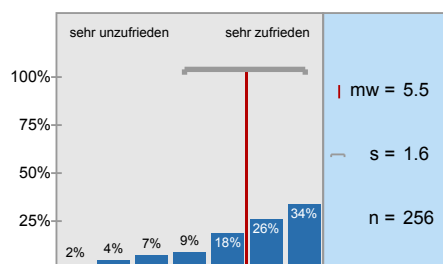
... Barrierefreiheit?



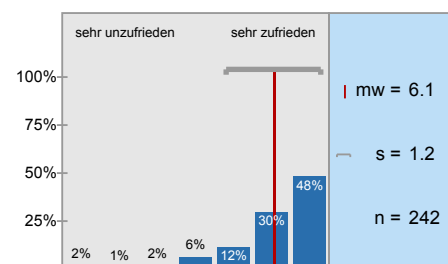
... die Möglichkeiten zur Interaktion mit der*dem Lehrenden?



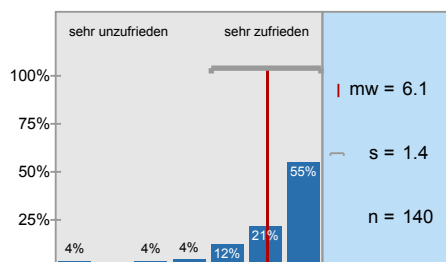
... die Möglichkeit der Interaktion mit Kommiliten*innen?



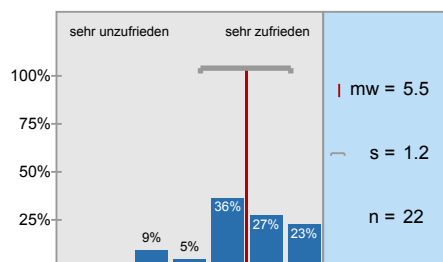
... die Antwortzeiten?



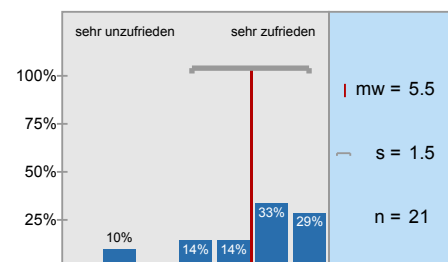
... Barrierefreiheit?



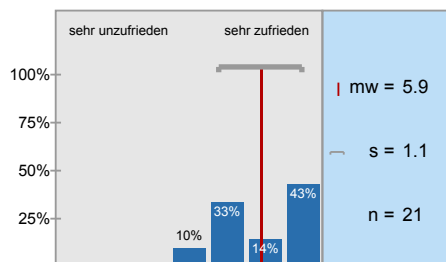
... Darstellung und Verständlichkeit der Inhalte?



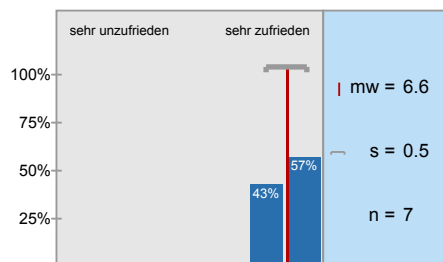
... Eignung zur Erreichung der Lernziele?



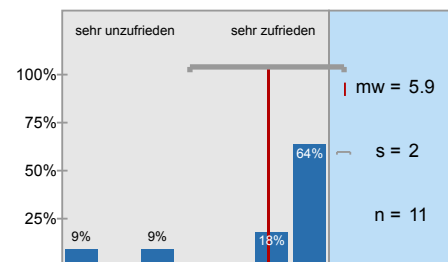
... technisches Funktionieren (z. B. Laden der Seite, Stabilität des Videoconferencing Tools etc.)?



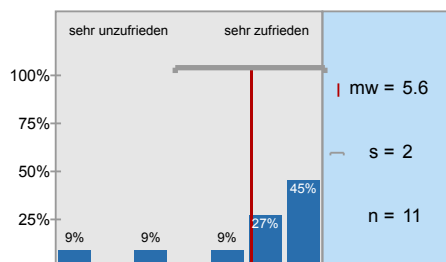
... Barrierefreiheit?



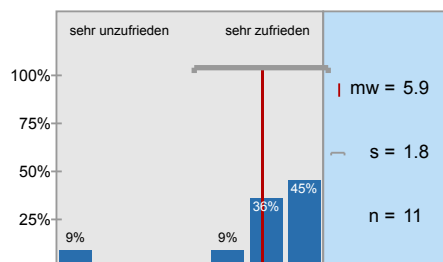
... notwendige Einarbeitungszeit?



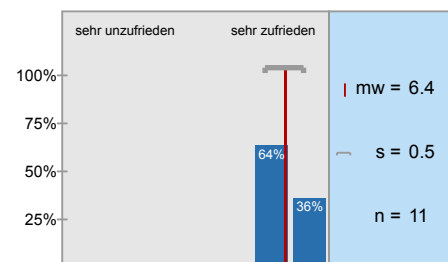
... Benutzerfreundlichkeit?



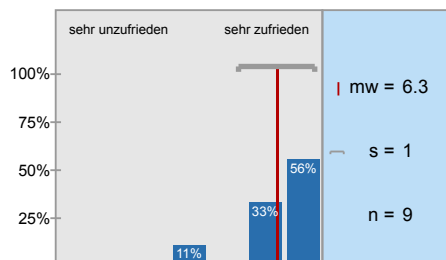
... Eignung zur Erreichung der angestrebten Ziele?



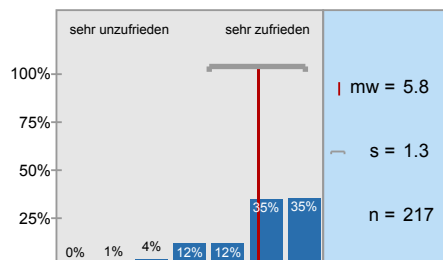
... technisches Funktionieren?



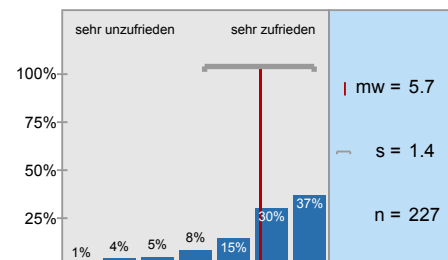
... Barrierefreiheit?



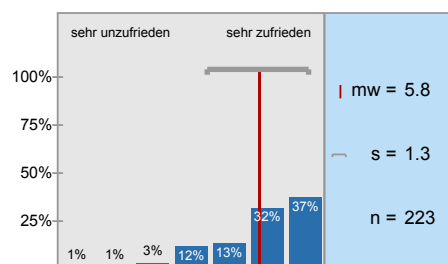
... notwendige Einarbeitungszeit?



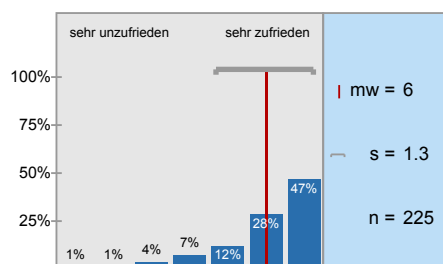
... technisches Funktionieren (z. B. Stabilität der Verbindung, Stabilität des Videoconferencing)



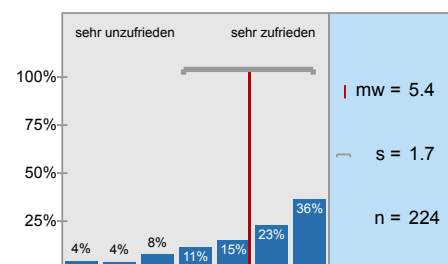
... Eignung zur Erreichung der Lernziele?



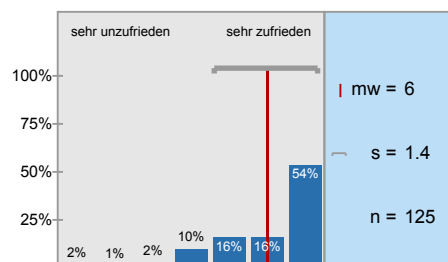
... Möglichkeit zur Interaktion mit der*dem Lehrenden?



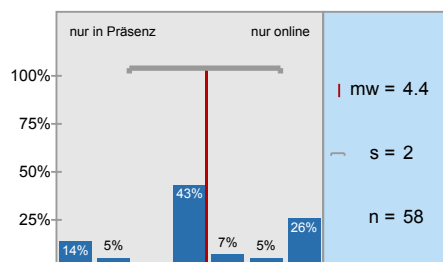
... Möglichkeit der Interaktion mit Kommiliton*innen?



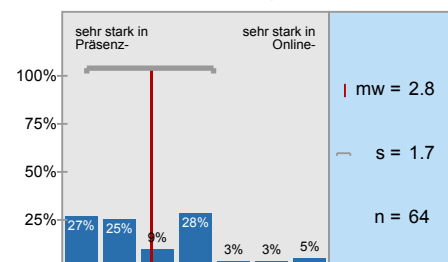
... Barrierefreiheit?



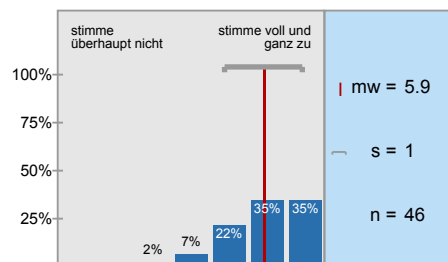
Ich habe ... teilgenommen?



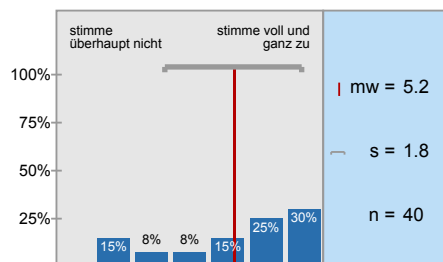
Ich sehe die Vorteile für eine erfolgreiche Teilnahme an der Veranstaltung ...



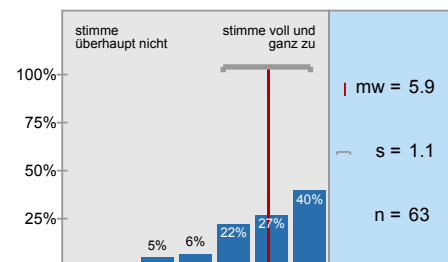
Die virtuellen Teilnehmer*innen waren im Raum am Campus gut verständlich.



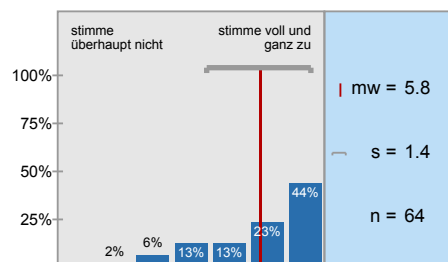
Die physischen Teilnehmer*innen im Raum am Campus waren in der Webkonferenz gut



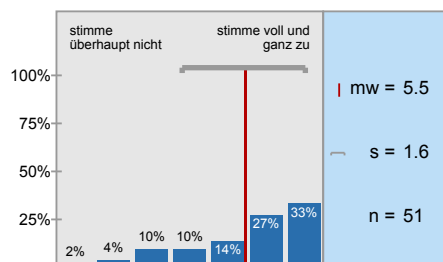
Ich konnte der Veranstaltung gut folgen.



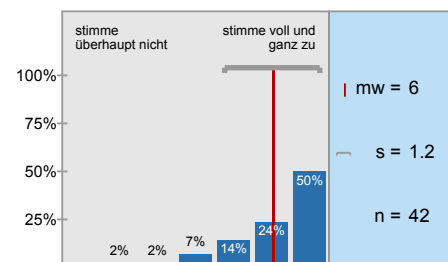
Ich konnte mich an der Veranstaltung im von mir gewünschten Maß aktiv beteiligen.



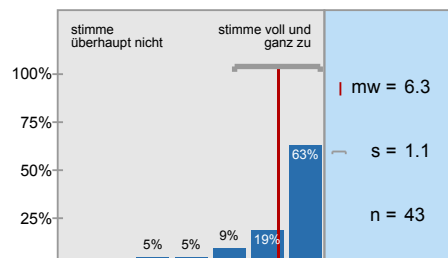
Es ist gelungen, beide Gruppen gleichermaßen einzubinden.



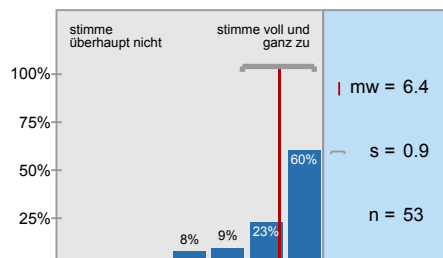
Die Auswahlkriterien der Teilnehmer*innen für die Präsenzveranstaltungen wurden klar formuliert.



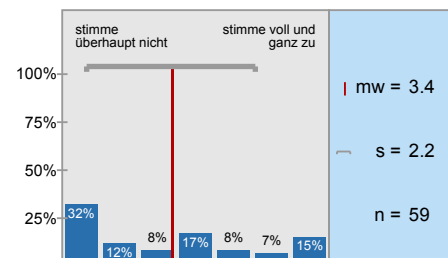
Die Einteilung für die Präsenz-/ Onlineteilnahme habe ich als gerecht empfunden.



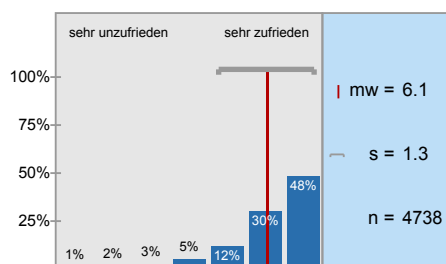
Die Möglichkeit, im Raum am Campus teilzunehmen, habe ich als wertvoll empfunden.



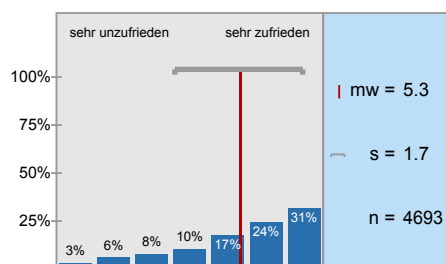
Sollten die Einschränkungen anhalten, würde ich in der Zukunft eine reine Online-Veranstaltung



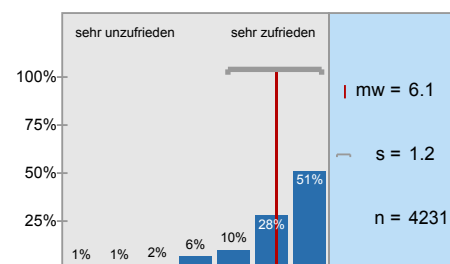
... die Möglichkeiten zur Interaktion mit der*dem Lehrenden?



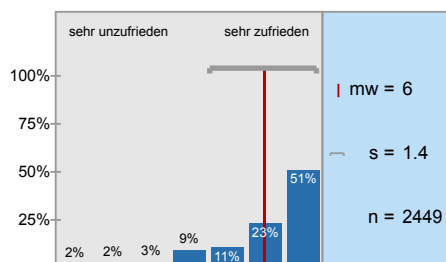
... die Möglichkeiten der Interaktion mit Kommiliten*innen?



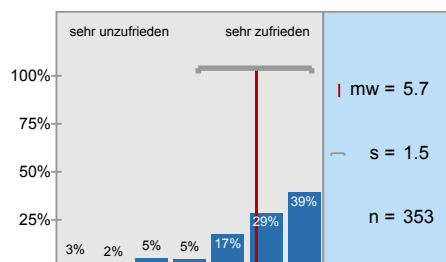
... die Antwortzeiten?



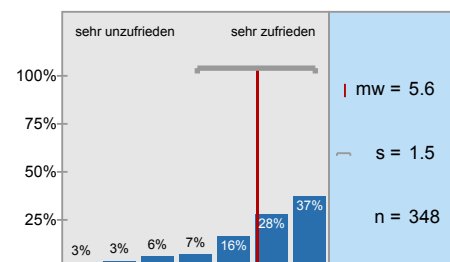
... Barrierefreiheit?



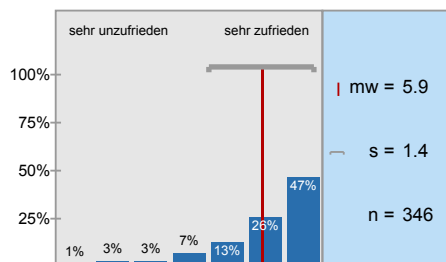
... Darstellung und Verständlichkeit der Inhalte?



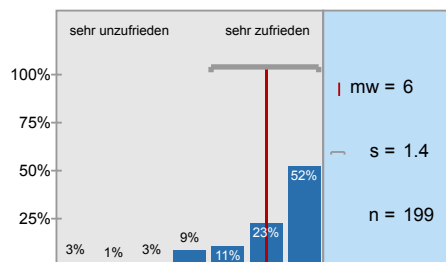
... Eignung zur Erreichung der Lernziele?



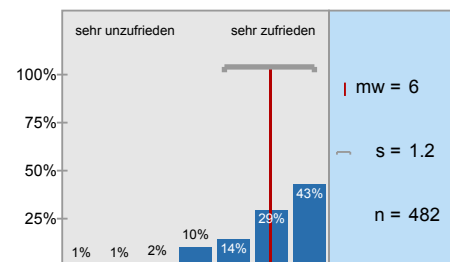
... technisches Funktionieren (z. B. Laden der Seite, Stabilität des Videoconferencing Tools etc.)?



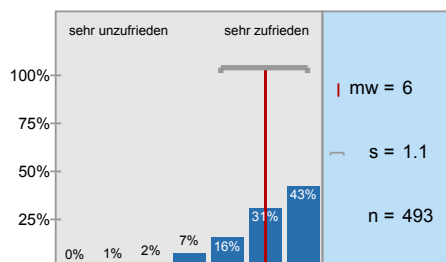
... Barrierefreiheit?



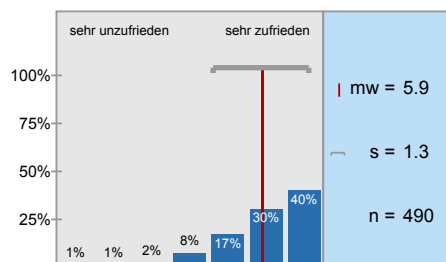
... notwendige Einarbeitungszeit?



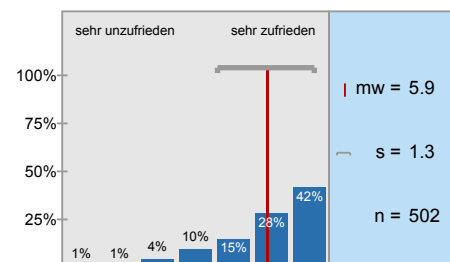
... Benutzerfreundlichkeit?



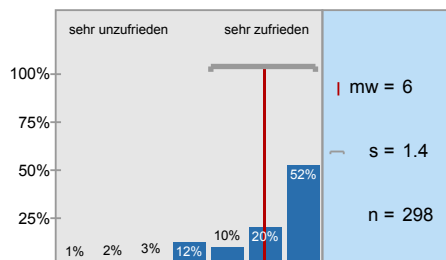
... Eignung zur Erreichung der angestrebten Ziele?



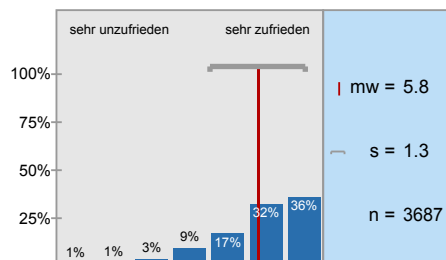
... technisches Funktionieren?



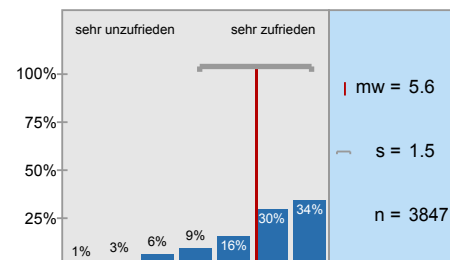
... Barrierefreiheit?



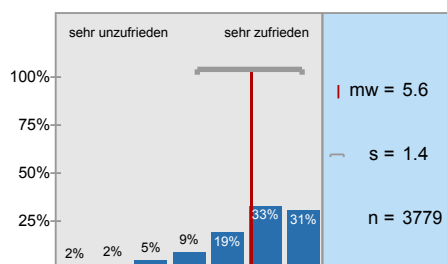
... notwendige Einarbeitungszeit?



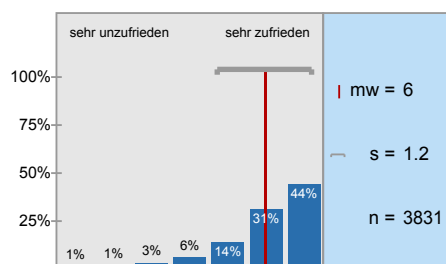
... technisches Funktionieren (z. B. Stabilität der Verbindung, Stabilität des Videoconferencing)



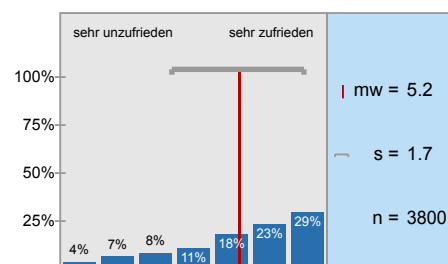
... Eignung zur Erreichung der Lernziele?



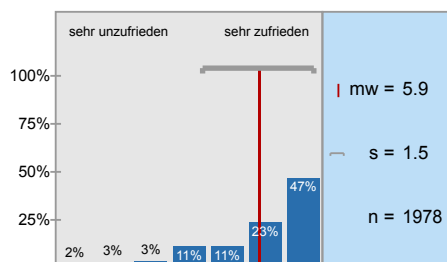
... Möglichkeit zur Interaktion mit der*dem Lehrenden?



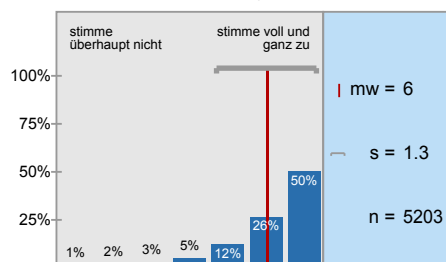
... Möglichkeit der Interaktion mit Kommiliten*innen?



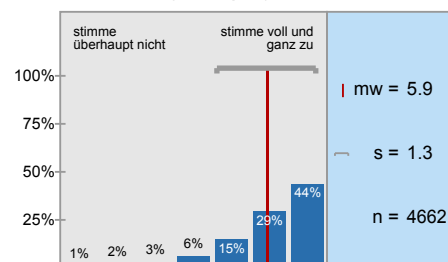
... Barrierefreiheit?



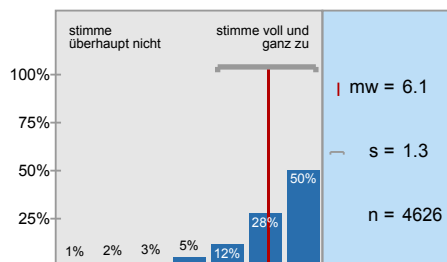
Die*der Lehrende ist in der Lage, die Lern- und Lehrformate lernförderlich zu gestalten und zu



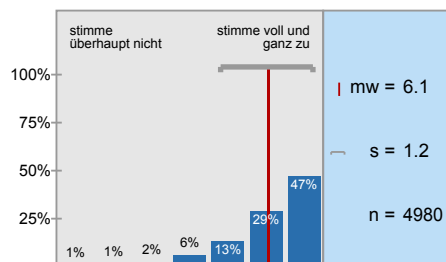
Die Bearbeitung der digital bereitgestellten Materialien und Aufgaben (Projektarbeiten,



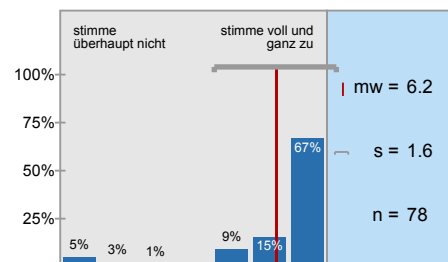
Die Ergebnisse der bearbeiteten Aufgaben werden in der Präsenzzeit angemessen besprochen.



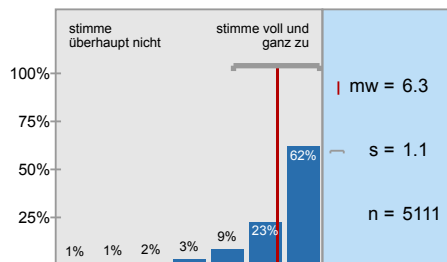
Das angebotene Lehr- und Lernmaterial sowie die Literaturangaben ermöglichen mir eine gute Vor-



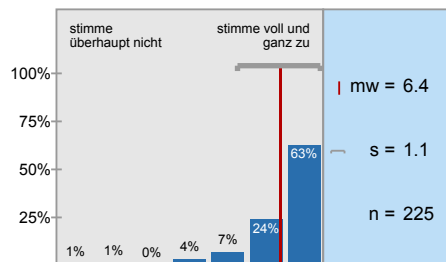
Das angebotene Lehr- und Lernmaterial wurde zeitlich angemessen bereitgestellt.



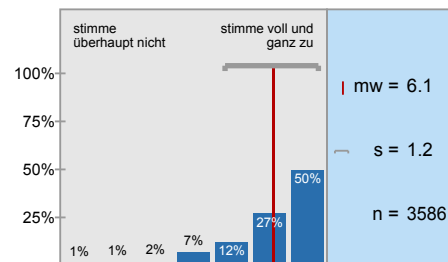
Das angebotene digitale Lehr- und Lernmaterial wurde zeitlich angemessen bereitgestellt.



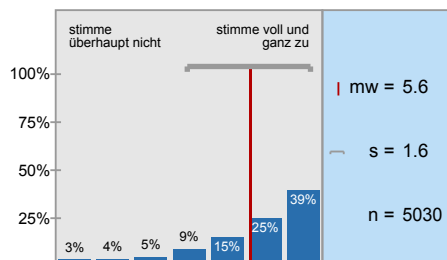
Die Inhalte der Präsenz- und Onlinephasen bauen angemessen aufeinander auf.



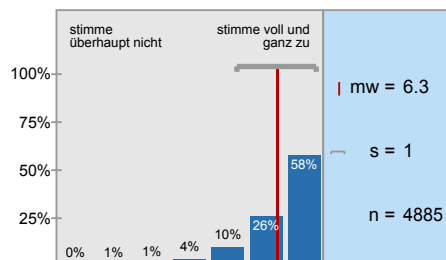
Die synchronen Unterrichtsphasen wurden sinnvoll mit den asynchronen Elementen verknüpft und



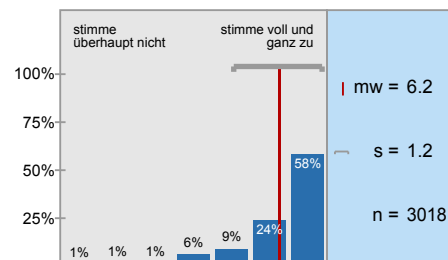
Das digitale Lehr- und Lernkonzept der Lehrkraft hat mich motiviert und mein Interesse am Thema



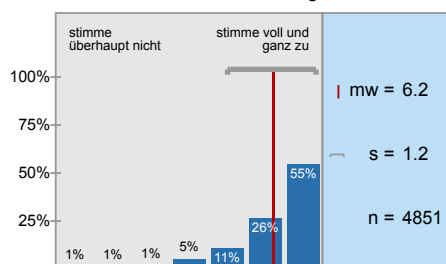
Das angebotene digitale Lehr- und Lernmaterial passt zu den Inhalten dieser Lehrveranstaltung.



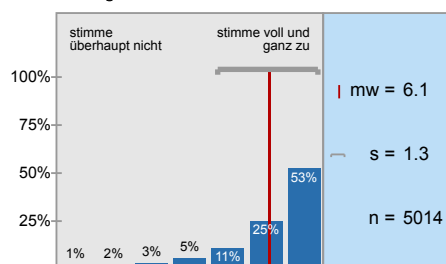
Die Veranstaltungsinformationen sowie die Lehr-/ Lernmaterialien waren barrierefrei gestaltet.



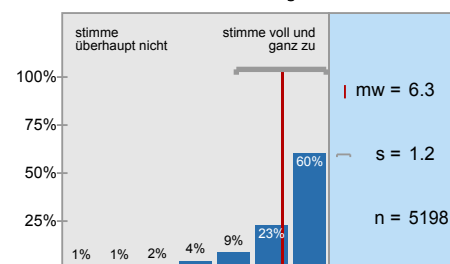
Die*der Lehrende hat in die Umsetzung der digital unterstützten Lehre verständlich eingeführt.



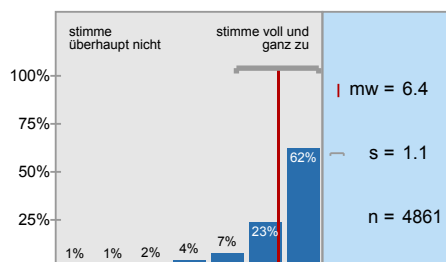
Ich erhalte von der*dem Lehrenden hilfreiche Rückmeldungen und Hinweise.



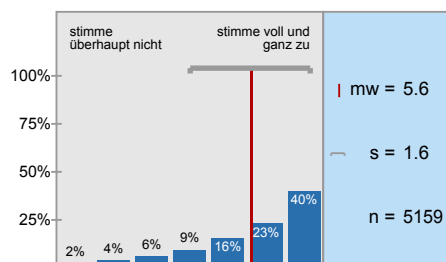
Eigene Beiträge, Fragen und aktive Mitarbeit werden von der*dem Lehrenden gefördert.



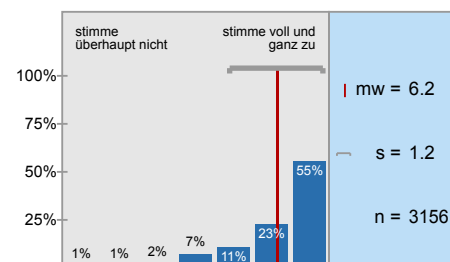
Die*der Lehrende ist für mich gut erreichbar.



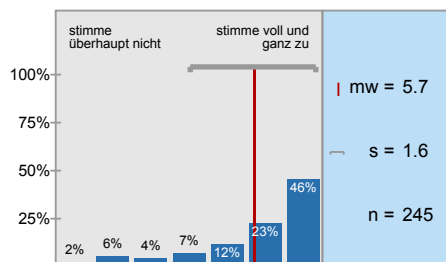
Es gibt genügend Möglichkeiten zum produktiven Austausch mit den anderen Teilnehmer*innen.



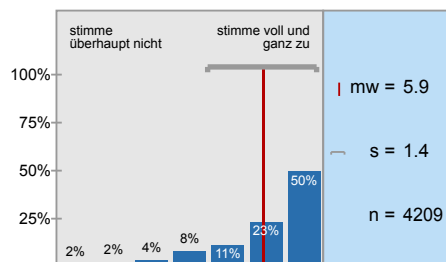
Die (digitale) Kommunikation mit der*dem Lehrenden und Kommiliton*innen war barrierefrei



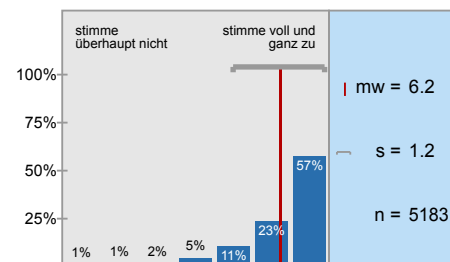
Der Zeitumfang dieser hybriden Lehrveranstaltung war im Vergleich zur Präsenzlehre angemessen.



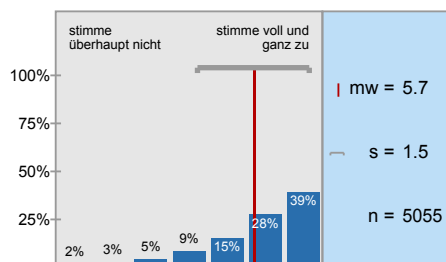
Der Zeitumfang dieser rein digitalen Lehrveranstaltung war im Vergleich zur



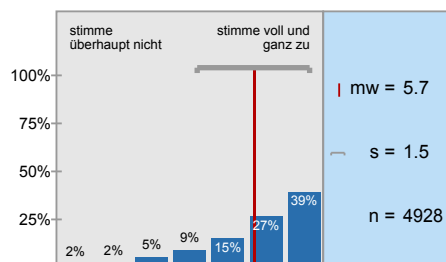
Die Lehrperson zeigt ein deutliches Interesse am Lernerfolg der Studierenden.



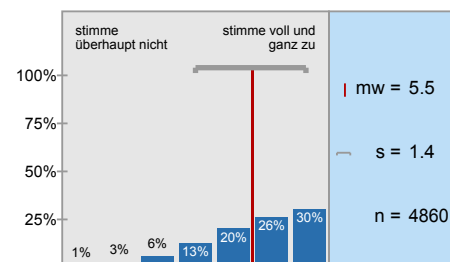
Mein in die Bearbeitung des digitalen Lehr-/ Lernangebots investierter Arbeitsaufwand ist im



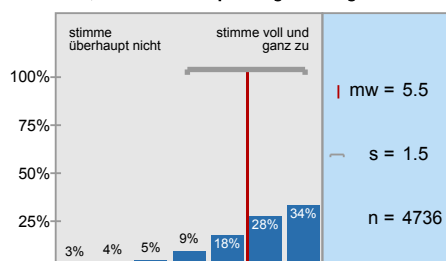
Die Selbstlernzeit empfinde ich als angemessen.



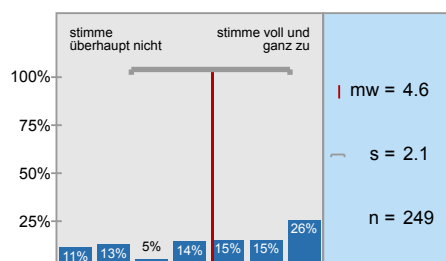
Ich nutze die Selbstlernphasen produktiv.



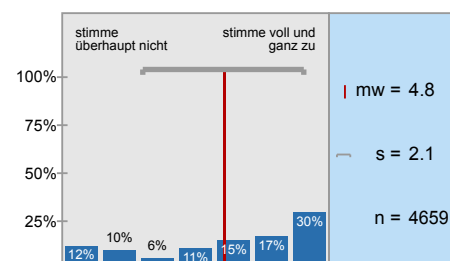
Ich fühle mich durch diese Lehrveranstaltung gut vorbereitet, um die Modulprüfung abzulegen.



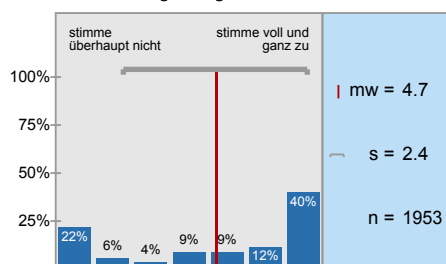
In den digitalen Phasen dieser Lehrveranstaltung kann ich mich schwerer zum Lernen motivieren.



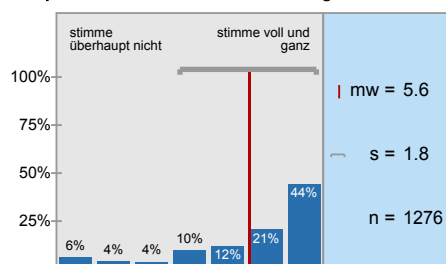
Durch das rein digitale Format kann ich mich schwerer zum Lernen motivieren.



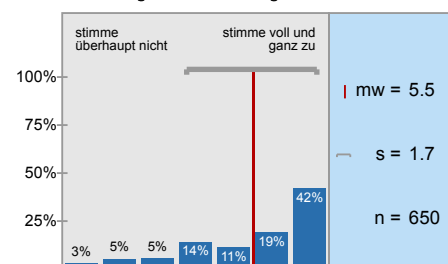
Ich habe die Präsenzangebote während der Corona-Pandemie gerne genutzt.



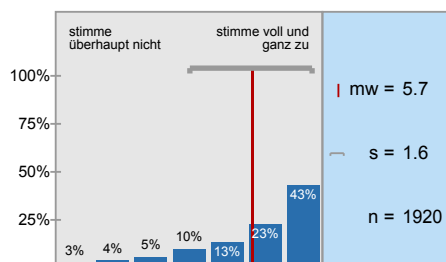
Die Leistungsanforderungen waren für die Inanspruchnahme eines Nachteilsausgleiches



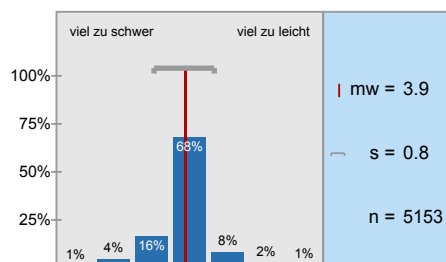
Ich konnte den notwendigen Arbeitsaufwand mit Kinderbetreuung und/oder Pflege einer



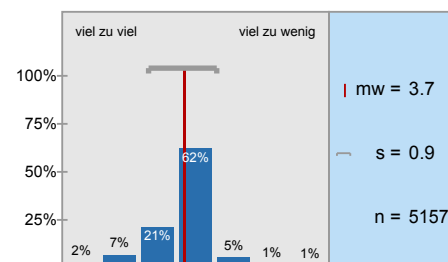
Ich konnte den notwendigen Arbeitsaufwand mit Erfordernissen im Rahmen meiner



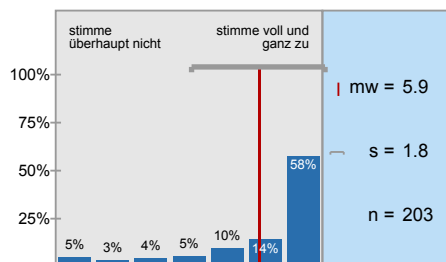
Der Schwierigkeitsgrad des Stoffes ist



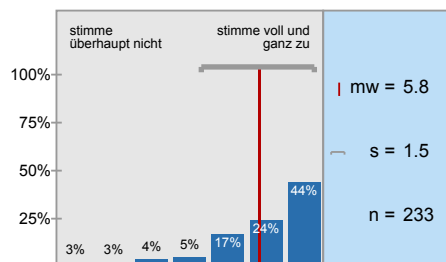
Der Umfang des Stoffes ist



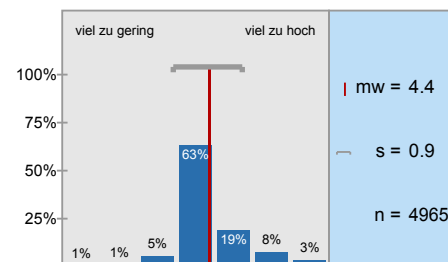
Die Räumlichkeiten waren barrierefrei nutzbar.



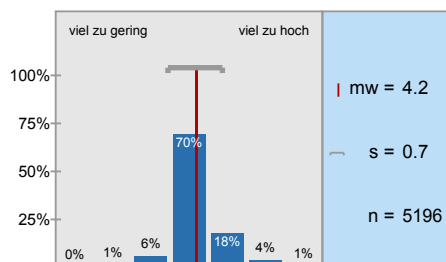
Die Kombination aus Online- und Präsenzphasen empfand ich als gelungen.



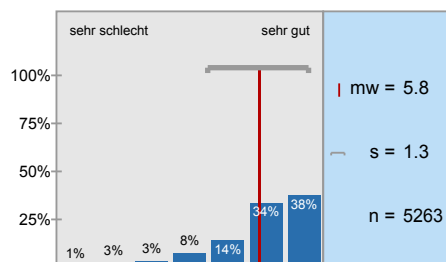
Mein Arbeitsaufwand ist gemessen an den vergebenen Credits



Das inhaltliche Niveau der Lehrveranstaltung erscheint mir



In einem Gesamturteil bewerte ich diese Lehrveranstaltung als



Profillinie

Zusammenstellung: 20211_UniGesamt_SE_501LV

Verwendete Werte in der Profillinie: Mittelwert

2. Fragen zur Lehrveranstaltung

2.1) In dieser Lehrveranstaltung lerne ich viel.	stimme überhaupt nicht zu									stimme voll und ganz zu	n=5298	mw=5,7	md=6,0	s=1,3
2.2) Die Lehrveranstaltung ist inhaltlich gut strukturiert.	stimme überhaupt nicht zu									stimme voll und ganz zu	n=5290	mw=6,0	md=6,0	s=1,3
2.3) Die Lernziele wurden klar formuliert.	stimme überhaupt nicht zu									stimme voll und ganz zu	n=5219	mw=5,8	md=6,0	s=1,4
2.4) Die eingesetzten Lernhilfen sind für mich nützlich.	stimme überhaupt nicht zu									stimme voll und ganz zu	n=5004	mw=5,7	md=6,0	s=1,4
2.5) Die Lehr-/Lernformen der Lehrveranstaltung sind hilfreich.	stimme überhaupt nicht zu									stimme voll und ganz zu	n=5217	mw=5,7	md=6,0	s=1,4
2.6) In einer der ersten Sitzungen wurden die Leistungsanforderungen deutlich gemacht.	stimme überhaupt nicht zu									stimme voll und ganz zu	n=5128	mw=6,0	md=6,0	s=1,4
2.7) Die Lehrperson vergewissert sich, ob der in der jeweiligen Sitzungen behandelte Stoff von den Studierenden verstanden wurde.	stimme überhaupt nicht zu									stimme voll und ganz zu	n=5121	mw=6,0	md=7,0	s=1,4
2.8) Studierende werden bei der Vor- und Nachbereitung von Referanten oder anderen Aufgaben gut betreut.	stimme überhaupt nicht zu									stimme voll und ganz zu	n=4352	mw=6,0	md=6,0	s=1,4
2.9) In der Lehrveranstaltung herrscht eine Atmosphäre, die mich zur aktiven Beteiligung anregt.	stimme überhaupt nicht zu									stimme voll und ganz zu	n=5199	mw=5,6	md=6,0	s=1,6
2.10) Die Lehrveranstaltung ist mit den anderen Veranstaltungen des Moduls inhaltlich abgestimmt.	stimme überhaupt nicht zu									stimme voll und ganz zu	n=3518	mw=5,8	md=6,0	s=1,5
2.11) Die in der Lehrveranstaltung erworbenen Schlüsselkompetenzen schätze ich als nützlich für meinen späteren Beruf ein.	stimme überhaupt nicht zu									stimme voll und ganz zu	n=4704	mw=5,5	md=6,0	s=1,6
2.12) Die Lehrperson ist auch außerhalb der einzelnen Sitzungen gut ansprechbar.	stimme überhaupt nicht zu									stimme voll und ganz zu	n=4465	mw=6,3	md=7,0	s=1,2
2.13) Die Lehrperson ist im Umgang mit den Studierenden fair.	stimme überhaupt nicht zu									stimme voll und ganz zu	n=5143	mw=6,5	md=7,0	s=1,0
2.14) Ich bereite mich für die Lehrveranstaltung regelmäßig vor oder nach.	stimme überhaupt nicht zu									stimme voll und ganz zu	n=4978	mw=5,6	md=6,0	s=1,5

4. Die Lehrveranstaltung findet ausschließlich in Präsenz ohne ergänzende digitale Lehr- und Lernangebote statt.

4.1) ... die Möglichkeiten zur Interaktion mit der* dem Lehrenden?	sehr unzufrieden									sehr zufrieden	n=86	mw=6,2	md=7,0	s=1,2
4.2) ... die Möglichkeiten der Interaktion mit Kommiliton*innen?	sehr unzufrieden									sehr zufrieden	n=85	mw=6,0	md=7,0	s=1,3
4.3) ... die Möglichkeiten, die Lernziele zu erreichen?	sehr unzufrieden									sehr zufrieden	n=82	mw=6,0	md=6,0	s=1,0

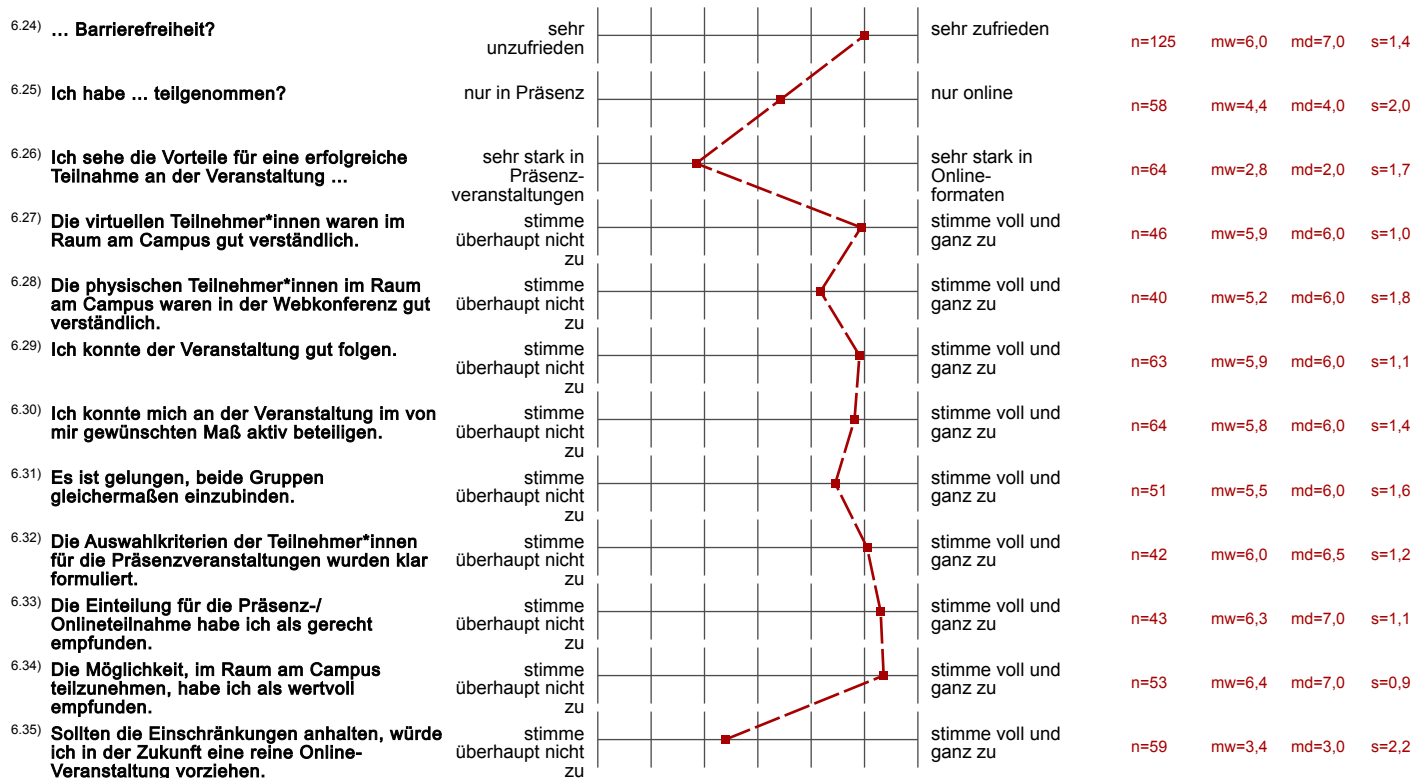
5. Die Lehrveranstaltung findet in Präsenz mit ergänzenden digitalen Lehr- und Lernangeboten statt.

5.3) ... die Möglichkeiten zur Interaktion mit der* dem Lehrenden?	sehr unzufrieden									sehr zufrieden	n=87	mw=6,4	md=7,0	s=0,7
5.4) ... die Möglichkeiten der Interaktion mit Kommiliton*innen?	sehr unzufrieden									sehr zufrieden	n=87	mw=5,9	md=6,0	s=1,4
5.5) ... die Antwortzeiten?	sehr unzufrieden									sehr zufrieden	n=81	mw=6,2	md=7,0	s=1,2

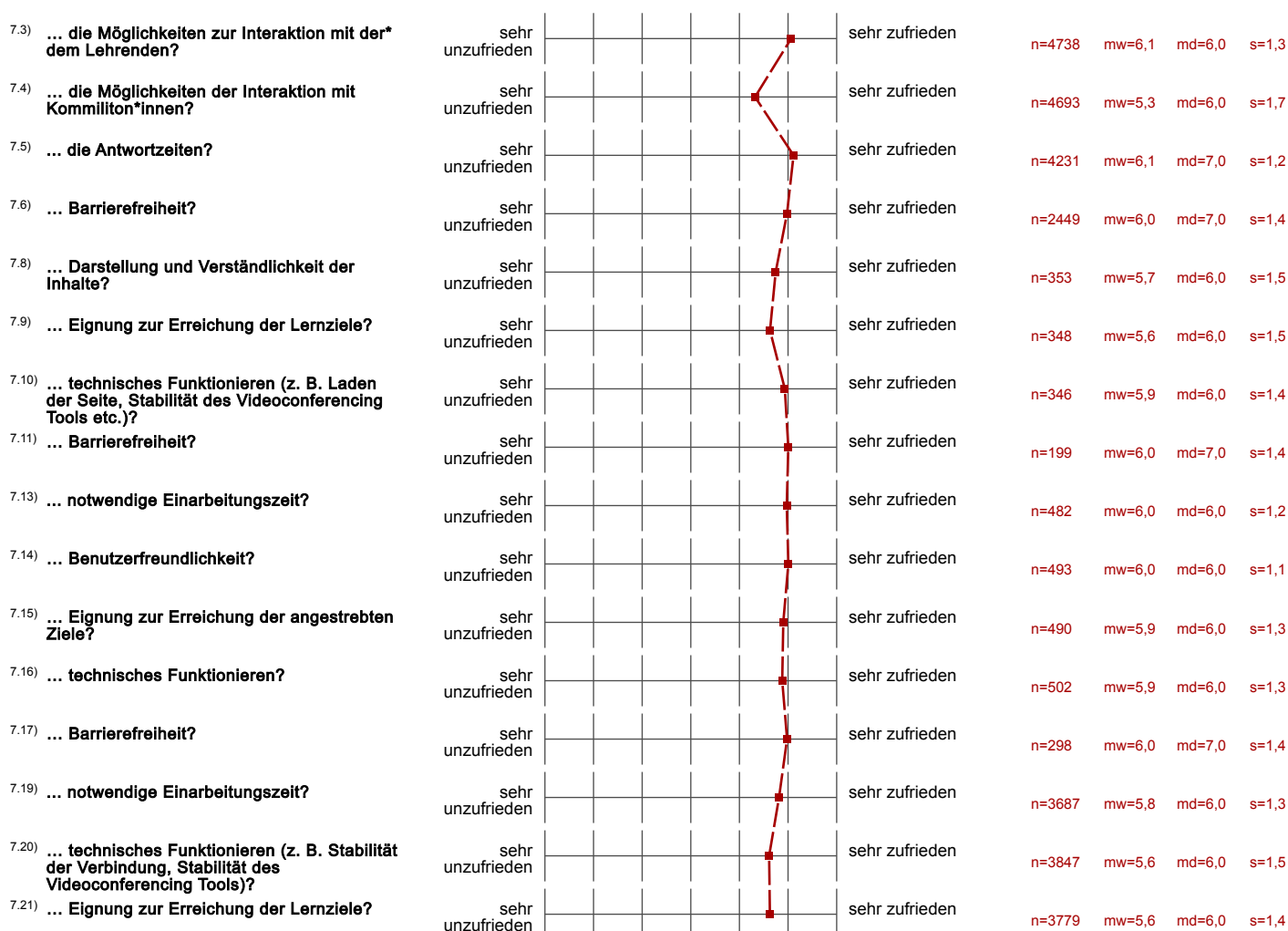
5.6) ... Barrierefreiheit?	sehr unzufrieden									sehr zufrieden	n=57	mw=6,3	md=7,0	s=0,9
5.8) ... Darstellung und Verständlichkeit der Inhalte?	sehr unzufrieden									sehr zufrieden	n=22	mw=6,2	md=6,0	s=0,8
5.9) ... Eignung zur Erreichung der Lernziele?	sehr unzufrieden									sehr zufrieden	n=23	mw=6,0	md=6,0	s=1,1
5.10) ... technisches Funktionieren (z. B. Laden der Seite, Stabilität des Videoconferencing Tools etc.)?	sehr unzufrieden									sehr zufrieden	n=22	mw=6,2	md=6,0	s=1,0
5.11) ... Barrierefreiheit?	sehr unzufrieden									sehr zufrieden	n=16	mw=6,0	md=6,0	s=1,0
5.13) ... notwendige Einarbeitungszeit?	sehr unzufrieden									sehr zufrieden	n=53	mw=6,1	md=6,0	s=1,0
5.14) ... Benutzerfreundlichkeit?	sehr unzufrieden									sehr zufrieden	n=53	mw=6,0	md=6,0	s=1,0
5.15) ... Eignung zur Erreichung der angestrebten Ziele?	sehr unzufrieden									sehr zufrieden	n=53	mw=6,1	md=6,0	s=0,9
5.16) ... technisches Funktionieren?	sehr unzufrieden									sehr zufrieden	n=53	mw=6,0	md=6,0	s=1,1
5.17) ... Barrierefreiheit?	sehr unzufrieden									sehr zufrieden	n=31	mw=6,1	md=6,0	s=1,0

6. Die Lehrveranstaltung findet hybrid, als eine Mischung aus Präsenzterminen und Terminen in rein digitaler Form, statt.

6.3) ... die Möglichkeiten zur Interaktion mit der* dem Lehrenden?	sehr unzufrieden									sehr zufrieden	n=264	mw=6,1	md=7,0	s=1,3
6.4) ... die Möglichkeit der Interaktion mit Kommiliton*innen?	sehr unzufrieden									sehr zufrieden	n=256	mw=5,5	md=6,0	s=1,6
6.5) ... die Antwortzeiten?	sehr unzufrieden									sehr zufrieden	n=242	mw=6,1	md=6,0	s=1,2
6.6) ... Barrierefreiheit?	sehr unzufrieden									sehr zufrieden	n=140	mw=6,1	md=7,0	s=1,4
6.8) ... Darstellung und Verständlichkeit der Inhalte?	sehr unzufrieden									sehr zufrieden	n=22	mw=5,5	md=5,5	s=1,2
6.9) ... Eignung zur Erreichung der Lernziele?	sehr unzufrieden									sehr zufrieden	n=21	mw=5,5	md=6,0	s=1,5
6.10) ... technisches Funktionieren (z. B. Laden der Seite, Stabilität des Videoconferencing Tools etc.)?	sehr unzufrieden									sehr zufrieden	n=21	mw=5,9	md=6,0	s=1,1
6.11) ... Barrierefreiheit?	sehr unzufrieden									sehr zufrieden	n=7	mw=6,6	md=7,0	s=0,5
6.13) ... notwendige Einarbeitungszeit?	sehr unzufrieden									sehr zufrieden	n=11	mw=5,9	md=7,0	s=2,0
6.14) ... Benutzerfreundlichkeit?	sehr unzufrieden									sehr zufrieden	n=11	mw=5,6	md=6,0	s=2,0
6.15) ... Eignung zur Erreichung der angestrebten Ziele?	sehr unzufrieden									sehr zufrieden	n=11	mw=5,9	md=6,0	s=1,8
6.16) ... technisches Funktionieren?	sehr unzufrieden									sehr zufrieden	n=11	mw=6,4	md=6,0	s=0,5
6.17) ... Barrierefreiheit?	sehr unzufrieden									sehr zufrieden	n=9	mw=6,3	md=7,0	s=1,0
6.19) ... notwendige Einarbeitungszeit?	sehr unzufrieden									sehr zufrieden	n=217	mw=5,8	md=6,0	s=1,3
6.20) ... technisches Funktionieren (z. B. Stabilität der Verbindung, Stabilität des Videoconferencing Tools)?	sehr unzufrieden									sehr zufrieden	n=227	mw=5,7	md=6,0	s=1,4
6.21) ... Eignung zur Erreichung der Lernziele?	sehr unzufrieden									sehr zufrieden	n=223	mw=5,8	md=6,0	s=1,3
6.22) ... Möglichkeit zur Interaktion mit der*dem Lehrenden?	sehr unzufrieden									sehr zufrieden	n=225	mw=6,0	md=6,0	s=1,3
6.23) ... Möglichkeit der Interaktion mit Kommiliton*innen?	sehr unzufrieden									sehr zufrieden	n=224	mw=5,4	md=6,0	s=1,7



7. Die Lehrveranstaltung findet als rein digitale Lehrveranstaltung ohne Präsenzanteile statt.



7.22) ... Möglichkeit zur Interaktion mit der*dem Lehrenden?	sehr unzufrieden								sehr zufrieden	n=3831	mw=6,0	md=6,0	s=1,2
7.23) ... Möglichkeit der Interaktion mit Kommiliton*innen?	sehr unzufrieden								sehr zufrieden	n=3800	mw=5,2	md=6,0	s=1,7
7.24) ... Barrierefreiheit?	sehr unzufrieden								sehr zufrieden	n=1978	mw=5,9	md=6,0	s=1,5

8. Didaktische Umsetzung

8.1) Die*der Lehrende ist in der Lage, die Lern- und Lehrformate lernförderlich zu gestalten und zu moderieren.	stimme überhaupt nicht zu								stimme voll und ganz zu	n=5203	mw=6,0	md=7,0	s=1,3
8.2) Die Bearbeitung der digital bereitgestellten Materialien und Aufgaben (Projektarbeiten, Screencasts, Selbstlernmaterialien, Quiz, ...)	stimme überhaupt nicht zu								stimme voll und ganz zu	n=4662	mw=5,9	md=6,0	s=1,3
8.3) Die Ergebnisse der bearbeiteten Aufgaben werden in der Präsenzzeit angemessen besprochen.	stimme überhaupt nicht zu								stimme voll und ganz zu	n=4626	mw=6,1	md=7,0	s=1,3
8.4) Das angebotene Lehr- und Lernmaterial sowie die Literaturangaben ermöglichen mir eine gute Vor- und Nachbereitung der	stimme überhaupt nicht zu								stimme voll und ganz zu	n=4980	mw=6,1	md=6,0	s=1,2
8.5) Das angebotene Lehr- und Lernmaterial wurde zeitlich angemessen bereitgestellt.	stimme überhaupt nicht zu								stimme voll und ganz zu	n=78	mw=6,2	md=7,0	s=1,6
8.6) Das angebotene digitale Lehr- und Lernmaterial wurde zeitlich angemessen bereitgestellt.	stimme überhaupt nicht zu								stimme voll und ganz zu	n=5111	mw=6,3	md=7,0	s=1,1
8.7) Die Inhalte der Präsenz- und Onlinephasen bauen angemessen aufeinander auf.	stimme überhaupt nicht zu								stimme voll und ganz zu	n=225	mw=6,4	md=7,0	s=1,1
8.8) Die synchronen Unterrichtsphasen wurden sinnvoll mit den asynchronen Elementen verknüpft und effektiv genutzt.	stimme überhaupt nicht zu								stimme voll und ganz zu	n=3586	mw=6,1	md=6,0	s=1,2
8.9) Das digitale Lehr- und Lernkonzept der Lehrkraft hat mich motiviert und mein Interesse am Thema gefördert.	stimme überhaupt nicht zu								stimme voll und ganz zu	n=5030	mw=5,6	md=6,0	s=1,6
8.10) Das angebotene digitale Lehr- und Lernmaterial passt zu den Inhalten dieser Lehrveranstaltung.	stimme überhaupt nicht zu								stimme voll und ganz zu	n=4885	mw=6,3	md=7,0	s=1,0
8.11) Die Veranstaltungsinformationen sowie die Lehr-/Lernmaterialien waren barrierefrei gestaltet.	stimme überhaupt nicht zu								stimme voll und ganz zu	n=3018	mw=6,2	md=7,0	s=1,2

9. Interaktion und Kommunikation

9.1) Die*der Lehrende hat in die Umsetzung der digital unterstützten Lehre verständlich eingeführt.	stimme überhaupt nicht zu								stimme voll und ganz zu	n=4851	mw=6,2	md=7,0	s=1,2
9.2) Ich erhalte von der*dem Lehrenden hilfreiche Rückmeldungen und Hinweise.	stimme überhaupt nicht zu								stimme voll und ganz zu	n=5014	mw=6,1	md=7,0	s=1,3
9.3) Eigene Beiträge, Fragen und aktive Mitarbeit werden von der*dem Lehrenden gefördert.	stimme überhaupt nicht zu								stimme voll und ganz zu	n=5198	mw=6,3	md=7,0	s=1,2
9.4) Die*der Lehrende ist für mich gut erreichbar.	stimme überhaupt nicht zu								stimme voll und ganz zu	n=4861	mw=6,4	md=7,0	s=1,1
9.5) Es gibt genügend Möglichkeiten zum produktiven Austausch mit den anderen Teilnehmer*innen.	stimme überhaupt nicht zu								stimme voll und ganz zu	n=5159	mw=5,6	md=6,0	s=1,6
9.6) Die (digitale) Kommunikation mit der*dem Lehrenden und Kommiliton*innen war barrierefrei möglich.	stimme überhaupt nicht zu								stimme voll und ganz zu	n=3156	mw=6,2	md=7,0	s=1,2

10. Arbeitsaufwand/Lernerfolg/Arbeitsorganisation/Anforderungen

10.1) Der Zeitumfang dieser hybriden Lehrveranstaltung war im Vergleich zur Präsenzlehre angemessen.	stimme überhaupt nicht zu								stimme voll und ganz zu	n=245	mw=5,7	md=6,0	s=1,6
10.2) Der Zeitumfang dieser rein digitalen Lehrveranstaltung war im Vergleich zur Präsenzlehre angemessen.	stimme überhaupt nicht zu								stimme voll und ganz zu	n=4209	mw=5,9	md=6,0	s=1,4
10.3) Die Lehrperson zeigt ein deutliches Interesse am Lernerfolg der Studierenden.	stimme überhaupt nicht zu								stimme voll und ganz zu	n=5183	mw=6,2	md=7,0	s=1,2
10.4) Mein in die Bearbeitung des digitalen Lehr-/ Lernangebots investierter Arbeitsaufwand ist im Verhältnis zum Lernerfolg angemessen.	stimme überhaupt nicht zu								stimme voll und ganz zu	n=5055	mw=5,7	md=6,0	s=1,5

10.5) Die Selbstlernzeit empfinde ich als angemessen.	stimme überhaupt nicht zu							stimme voll und ganz zu	n=4928	mw=5,7	md=6,0	s=1,5
10.6) Ich nutze die Selbstlernphasen produktiv.	stimme überhaupt nicht zu							stimme voll und ganz zu	n=4860	mw=5,5	md=6,0	s=1,4
10.7) Ich fühle mich durch diese Lehrveranstaltung gut vorbereitet, um die Modulprüfung abzulegen.	stimme überhaupt nicht zu							stimme voll und ganz zu	n=4736	mw=5,5	md=6,0	s=1,5
10.8) In den digitalen Phasen dieser Lehrveranstaltung kann ich mich schwerer zum Lernen motivieren.	stimme überhaupt nicht zu							stimme voll und ganz zu	n=249	mw=4,6	md=5,0	s=2,1
10.9) Durch das rein digitale Format kann ich mich schwerer zum Lernen motivieren.	stimme überhaupt nicht zu							stimme voll und ganz zu	n=4659	mw=4,8	md=5,0	s=2,1
10.10) Ich habe die Präsenzangebote während der Corona-Pandemie gerne genutzt.	stimme überhaupt nicht zu							stimme voll und ganz zu	n=1953	mw=4,7	md=6,0	s=2,4
10.11) Die Leistungsanforderungen waren für die Inanspruchnahme eines Nachteilsausgleiches rechtzeitig genug	stimme überhaupt nicht zu							stimme voll und ganz zu	n=1276	mw=5,6	md=6,0	s=1,8
10.12) Ich konnte den notwendigen Arbeitsaufwand mit Kinderbetreuung und/oder Pflege einer angehörigen Person vereinbaren.	stimme überhaupt nicht zu							stimme voll und ganz zu	n=650	mw=5,5	md=6,0	s=1,7
10.13) Ich konnte den notwendigen Arbeitsaufwand mit Erfordernissen im Rahmen meiner Studienfinanzierung vereinbaren.	stimme überhaupt nicht zu							stimme voll und ganz zu	n=1920	mw=5,7	md=6,0	s=1,6
10.14) Der Schwierigkeitsgrad des Stoffes ist	viel zu schwer							viel zu leicht	n=5153	mw=3,9	md=4,0	s=0,8
10.15) Der Umfang des Stoffes ist	viel zu viel							viel zu wenig	n=5157	mw=3,7	md=4,0	s=0,9

11. Räumliche Situation

11.7) Die Räumlichkeiten waren barrierefrei nutzbar.	stimme überhaupt nicht zu							stimme voll und ganz zu	n=203	mw=5,9	md=7,0	s=1,8
--	---------------------------------	--	--	--	--	--	--	----------------------------	-------	--------	--------	-------

12. Gesamt

12.1) Die Kombination aus Online- und Präsenzphasen empfand ich als gelungen.	stimme überhaupt nicht zu							stimme voll und ganz zu	n=233	mw=5,8	md=6,0	s=1,5
---	---------------------------------	--	--	--	--	--	--	----------------------------	-------	--------	--------	-------

13. Fragen zur Lehrveranstaltung

13.1) Mein Arbeitsaufwand ist gemessen an den vergebenen Credits	viel zu gering							viel zu hoch	n=4965	mw=4,4	md=4,0	s=0,9
13.2) Das inhaltliche Niveau der Lehrveranstaltung erscheint mir	viel zu gering							viel zu hoch	n=5196	mw=4,2	md=4,0	s=0,7
13.3) In einem Gesamturteil bewerte ich diese Lehrveranstaltung als	sehr schlecht							sehr gut	n=5263	mw=5,8	md=6,0	s=1,3

(*) Hinweis: Wenn die Anzahl der Antworten auf eine Frage zu gering ist, wird für die Frage keine Auswertung angezeigt.