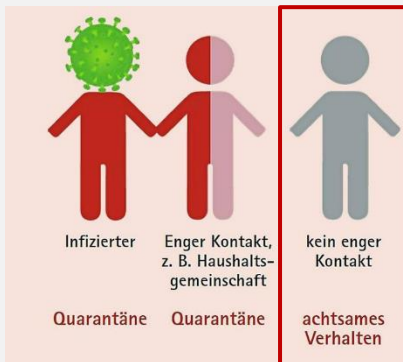


Maßnahmen gegen das Coronavirus: Orientierungshilfe für Kontaktpersonen der Kategorie II (geringeres Infektionsrisiko)

Was heisst Kontaktperson der Kategorie II?



Nach Einstufung des Robert-Koch-Instituts sind Kontaktpersonen der Kategorie II, diejenigen, die keinen engen Kontakt (z.B. weniger als 15 Minuten face-to-face) zu einer positiv getesteten Person hatten und keine Krankheitssymptome zeigen.

Dennoch bitten wir Sie, in den nächsten Tagen einige Punkte zum Schutz Ihrer eigenen und unser aller Gesundheit zu beachten:

Bildquelle: Kreisgesundheitsamt Coesfeld

Allgemeine Hygieneregeln!

1. Beachten Sie weiterhin konsequent die allgemeinen Hygieneregeln (häufiges Händewaschen, Husten-, Niesetikette, Lüften usw.).

Kontaktreduktion und Beobachtung!

2. Reduzieren Sie in den nächsten 14 Tagen den Kontakt zu anderen Personen und achten Sie auf Einhaltung des Mindestabstands von 1,5m und das Tragen von Mund-Nasen-Bedeckungen.

Krankheitssymptome?

3. Sollten Sie in den nächsten Tagen gesundheitliche Beschwerden wie Fieber, Husten, Halsschmerzen, Schnupfen, Atemnot u./o. Geruchs-, Geschmacksverlust bei sich feststellen, nehmen Sie bitte telefonischen Kontakt zu Ihrem Hausarzt auf und besprechen mit diesem das weitere Vorgehen. Nähere Informationen finden Sie zusätzlich in dem Informationsblatt des RKI [„COVID-19: Bin ich betroffen und was ist zu tun? Orientierungshilfe für Bürgerinnen und Bürger“](#)

CAMPUS COVID SCREEN

Kann ich mich kostenlos testen lassen?

Unter folgenden Voraussetzungen besteht die Möglichkeit am kostenlosen CAMPUS COVID SCREEN teilzunehmen:

- ✓ Sie sind **keine** Kontaktperson ersten Grades (lt. Einstufung des Gesundheitsamtes) **und**
- ✓ Sie haben **keine** der o.g. gesundheitlichen Beschwerden

Wie kann ich an den Tests teilnehmen?

Informationen finden Sie unter <https://ccs.uni-goettingen.de/>

Fragen zum CAMPUS COVID SCREEN bitte an: ccs@uni-goettingen.de