

Auswertungsteil der geschlossenen Fragen

Legende

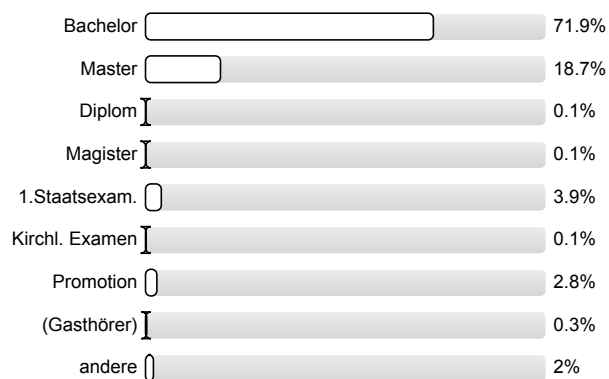
Fragestext



n=Anzahl
mw=Mittelwert
s=Std.-Abw.
E.=Enthaltung

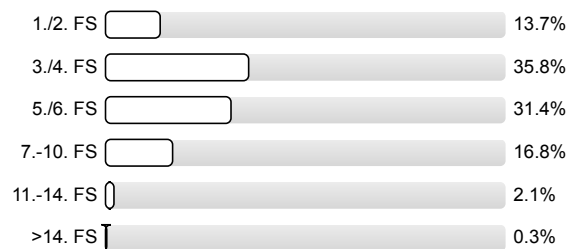
1. Fragen zu Studium und Person

1.1) Mein angestrebter Abschluss in diesem Studiengang ist



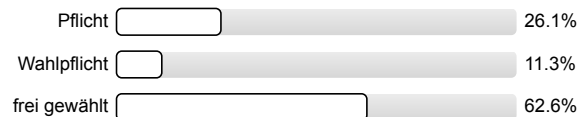
n=1622

1.2) Ich studiere im (FS = Fachsemester)



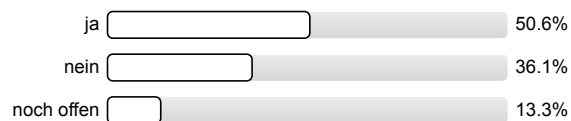
n=1610

1.3) Die Lehrveranstaltung ist für mich



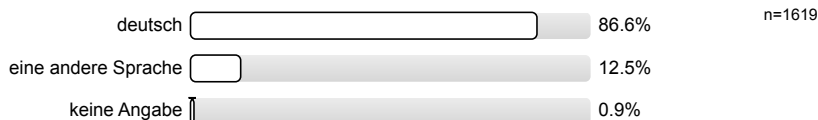
n=1590

1.4) Ich habe diese Veranstaltung als Schlüsselkompetenz-Angebot gewählt.

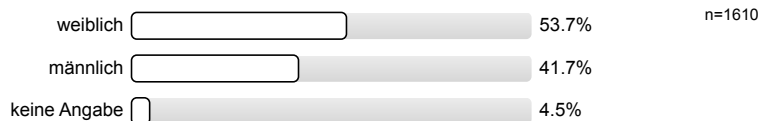


n=1594

1.5) Meine Muttersprache ist

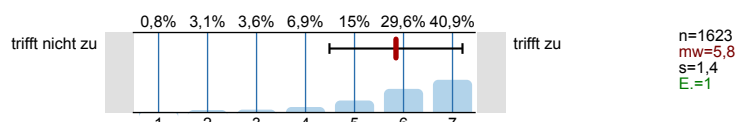


1.6) Mein Geschlecht ist

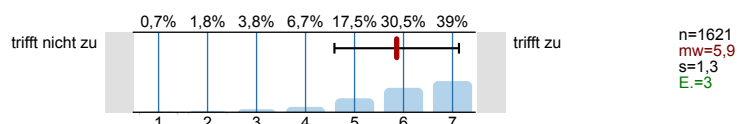


2. Fragen zur Lehrveranstaltung (LV)

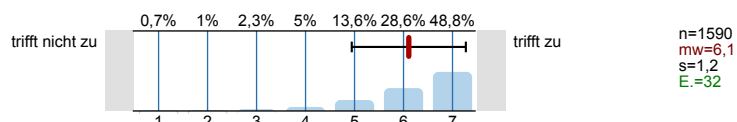
2.1) In dieser LV lerne ich viel.



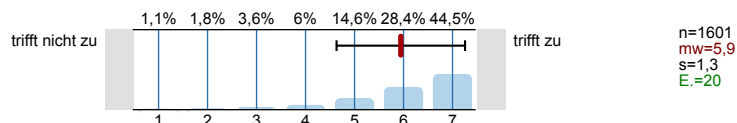
2.2) Die LV ist inhaltlich gut strukturiert.



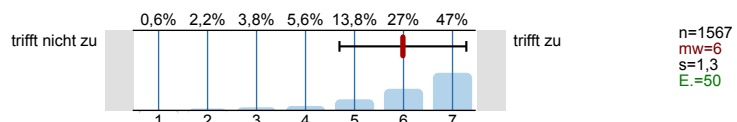
2.3) Die Lehrperson knüpft in den Sitzungen an das von ihr bereits vermittelte Wissen an.



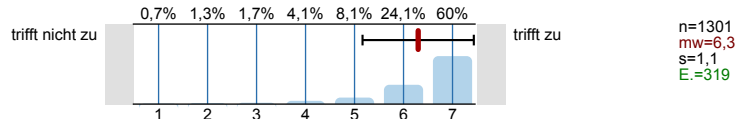
2.4) Die Lernziele wurden klar formuliert.



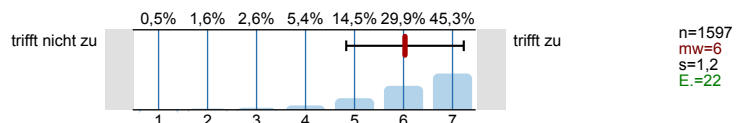
2.5) In einer der ersten Sitzungen wurden die Leistungsanforderungen deutlich gemacht.



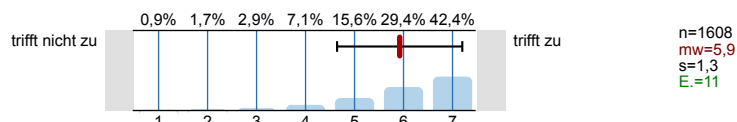
2.6) Die Lehrperson ist auch außerhalb der einzelnen Sitzungen gut ansprechbar.



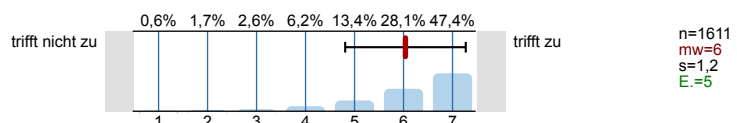
2.7) Die eingesetzten Präsentationsmedien tragen zum Verständnis der Lerninhalte bei.



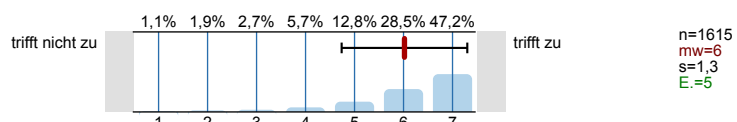
2.8) Die Lehr-/Lernformen der LV (z.B. Gruppen- u. Einzelübungen, mündliche u. schriftliche Kommunikation) sind hilfreich.



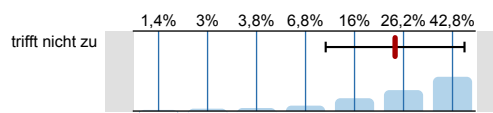
2.9) In der LV werden die zu erwerbenden Fähigkeiten praktisch trainiert.



2.10) Die Lehrperson gibt während der LV hilfreiches Feedback (Korrekturen, Verbesserungsvorschläge, Hinweise zum weiterführenden Lernen etc.).

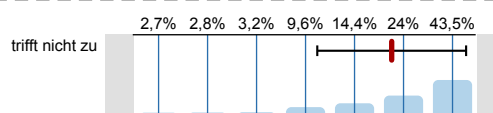


2.11) In der LV herrscht eine Atmosphäre, die mich zur aktiven Beteiligung anregt.



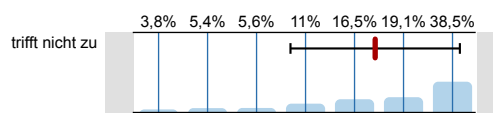
n=1609
mw=5,8
s=1,4
E.=3

2.12) Die LV hat mein Interesse an der Sprache gefördert.



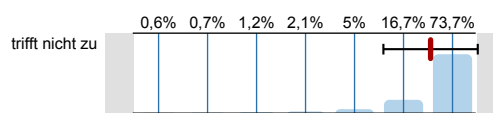
n=1581
mw=5,8
s=1,5
E.=37

2.13) Die in der LV erworbenen Schlüsselkompetenzen schätze ich als nützlich für meinen späteren Beruf ein.



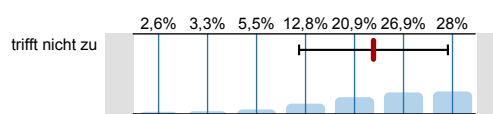
n=1524
mw=5,4
s=1,7
E.=93

2.14) Die Lehrperson ist im Umgang mit den Studierenden fair.



n=1592
mw=6,6
s=1
E.=22

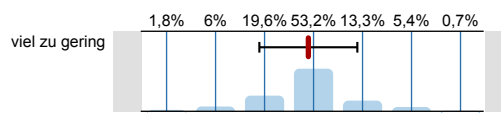
2.15) Ich bereite mich für die LV regelmäßig vor oder nach.



n=1605
mw=5,4
s=1,5
E.=12

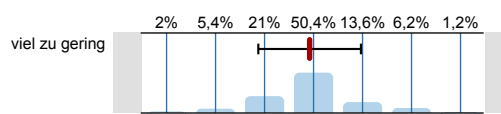
Folgende Fertigkeiten und Kompetenzen werden dem Kurs entsprechend ausreichend berücksichtigt und gefördert:

2.16) ... Grammatik



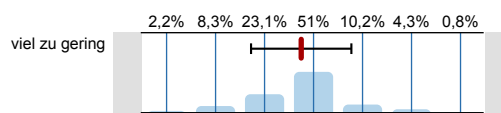
n=1621
mw=3,9
s=1

2.17) ... Wortschatz



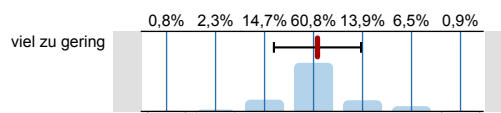
n=1620
mw=3,9
s=1

2.18) ... Aussprache



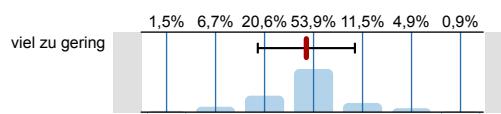
n=1620
mw=3,7
s=1

2.19) ... Leseverstehen



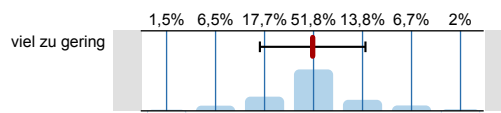
n=1621
mw=4,1
s=0,9

2.20) ... schriftlicher Ausdruck



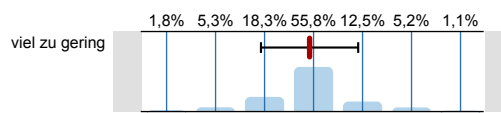
n=1620
mw=3,9
s=1

2.21) ... Hörverstehen



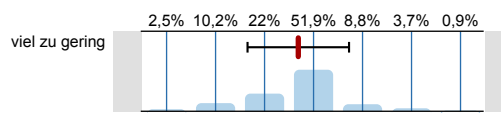
n=1619
mw=4
s=1,1

2.22) ... mündlicher Ausdruck



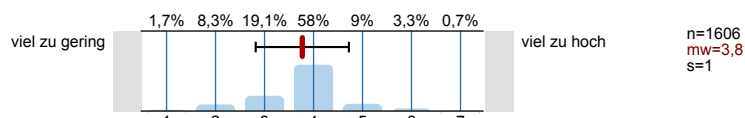
n=1616
mw=3,9
s=1

2.23) ... landeskundliche Aspekte

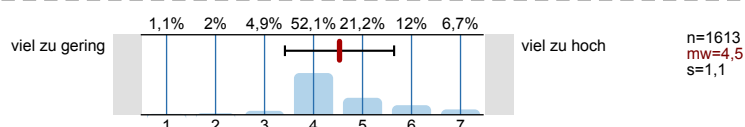


n=1615
mw=3,7
s=1

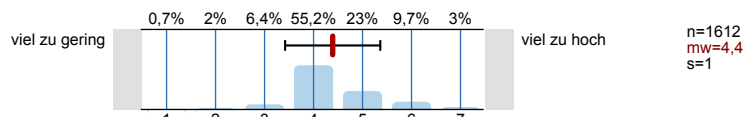
2.24) ... interkulturelle Aspekte



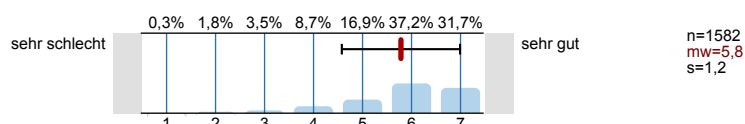
2.25) Mein Arbeitsaufwand ist gemessen an den vergebenen Credits



2.26) Das inhaltliche Niveau der LV erscheint mir

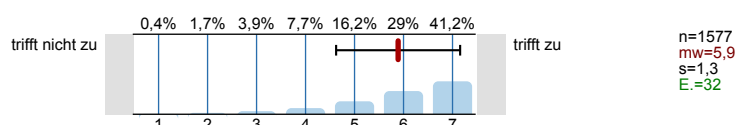


2.27) In einem Gesamturteil bewerte ich die LV als

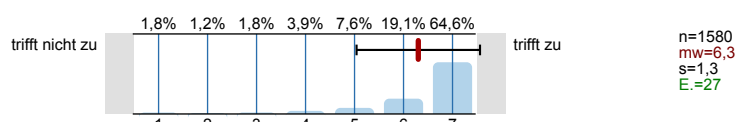


3. Möglichkeit für Fragen der Fakultät

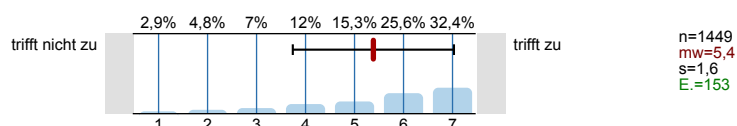
3.1) Die zur Verfügung stehenden Medien wurden sinnvoll genutzt.



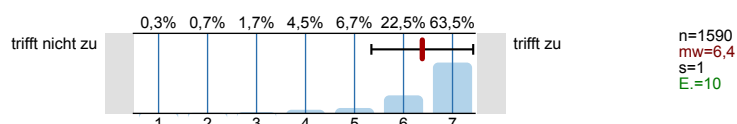
3.2) Über die Lernplattform werden ergänzende Materialien bereitgestellt.



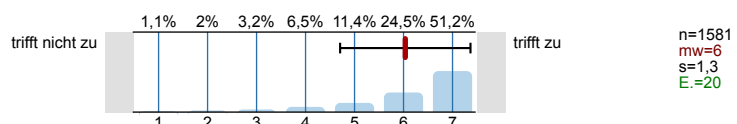
3.3) Aktuelle Sachverhalte wurden in der LV berücksichtigt.



3.4) Die Lehrperson schöpfte die vorhandene Unterrichtszeit der Sitzungen aus.

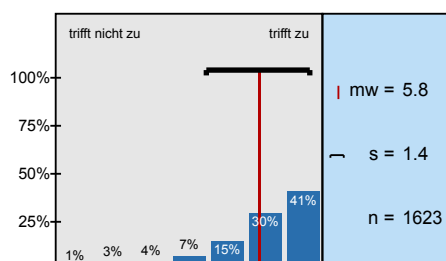


3.5) Aufgrund der Motivation der Lehrkraft hatte ich Freude am Unterricht.

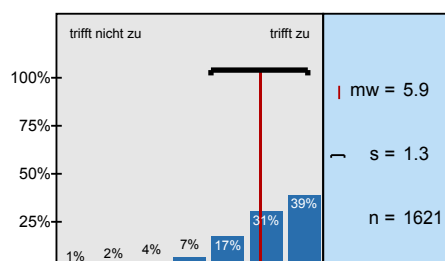


Histogramme zu den Skalafragen

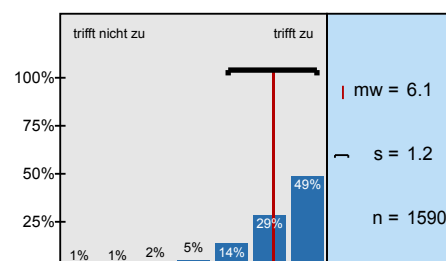
In dieser LV lerne ich viel.



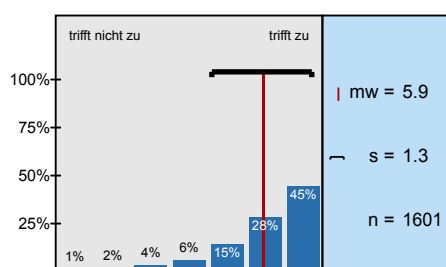
Die LV ist inhaltlich gut strukturiert.



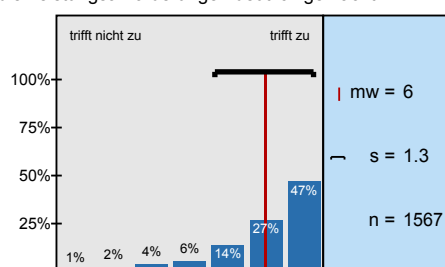
Die Lehrperson knüpft in den Sitzungen an das von ihr bereits vermittelte Wissen an.



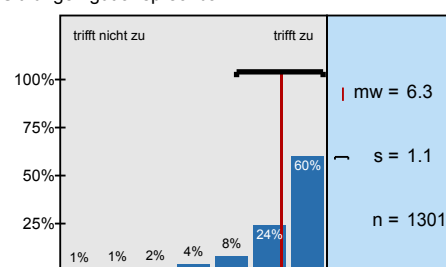
Die Lernziele wurden klar formuliert.



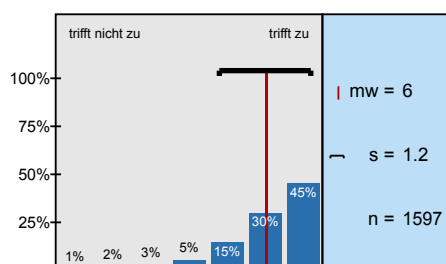
In einer der ersten Sitzungen wurden die Leistungsanforderungen deutlich gemacht.



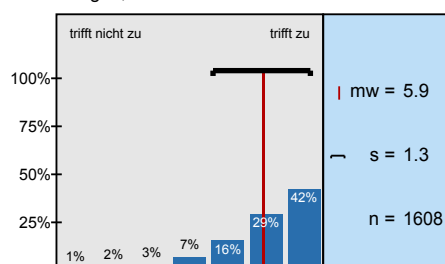
Die Lehrperson ist auch außerhalb der einzelnen Sitzungen gut ansprechbar.



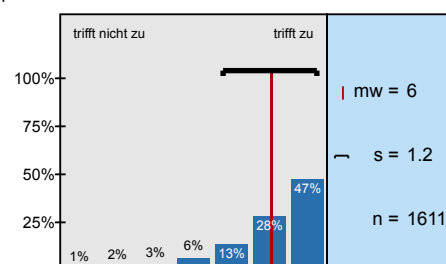
Die eingesetzten Präsentationsmedien tragen zum Verständnis der Lerninhalte bei.



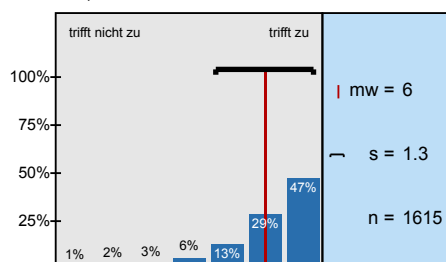
Die Lehr-/Lernformen der LV (z.B. Gruppen- u. Einzelübungen, mündliche u. schriftliche



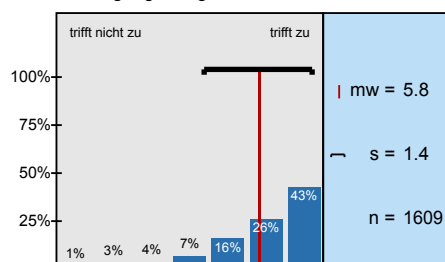
In der LV werden die zu erwerbenden Fähigkeiten praktisch trainiert.



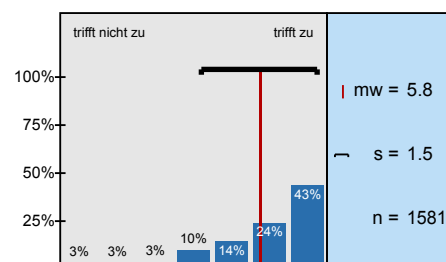
Die Lehrperson gibt während der LV hilfreiches Feedback (Korrekturen,



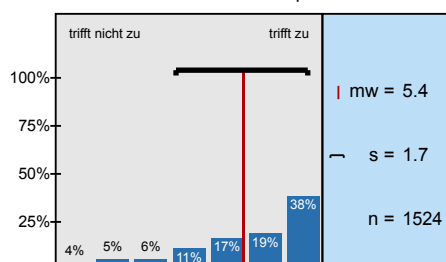
In der LV herrscht eine Atmosphäre, die mich zur aktiven Beteiligung anregt.



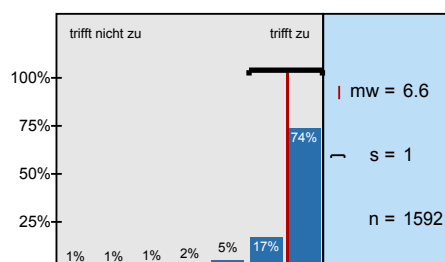
Die LV hat mein Interesse an der Sprache gefördert.



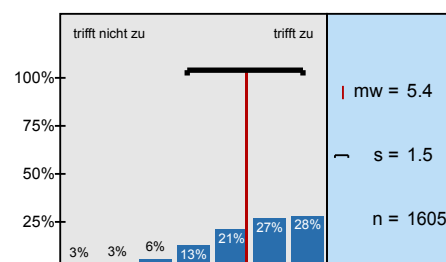
Die in der LV erworbenen Schlüsselkompetenzen schätze ich als nützlich für meinen späteren Beruf



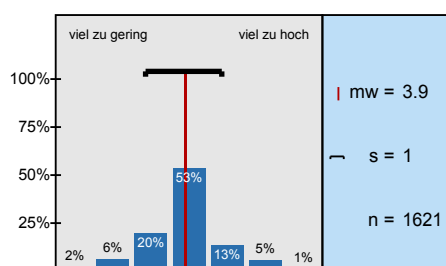
Die Lehrperson ist im Umgang mit den Studierenden fair.



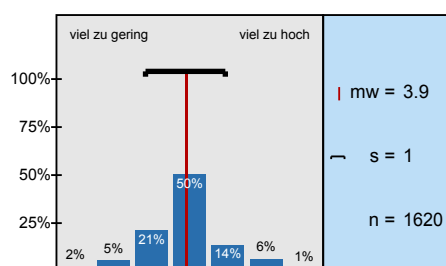
Ich bereite mich für die LV regelmäßig vor oder nach.



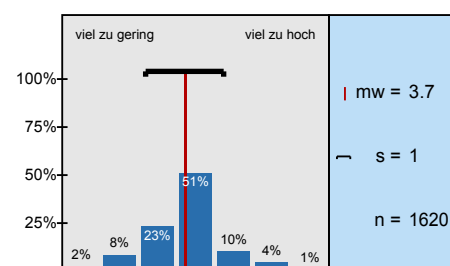
... Grammatik



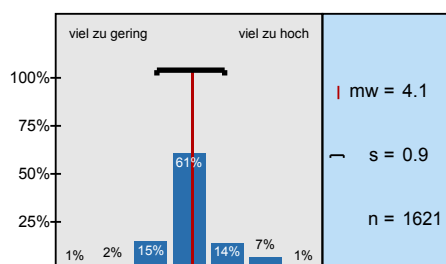
... Wortschatz



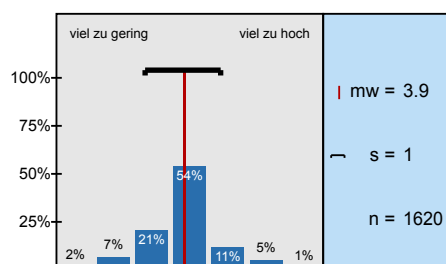
... Aussprache



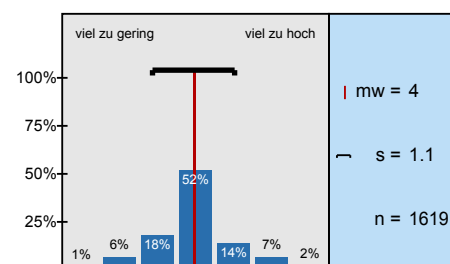
... Leseverstehen



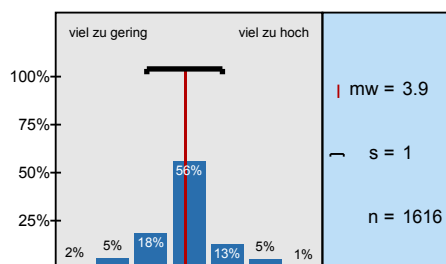
... schriftlicher Ausdruck



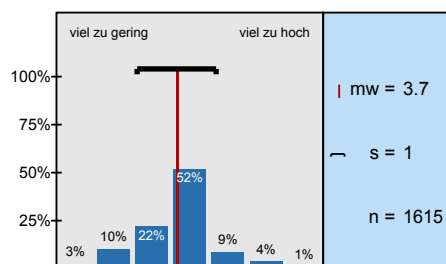
... Hörverstehen



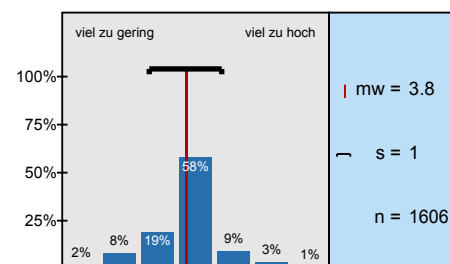
... mündlicher Ausdruck



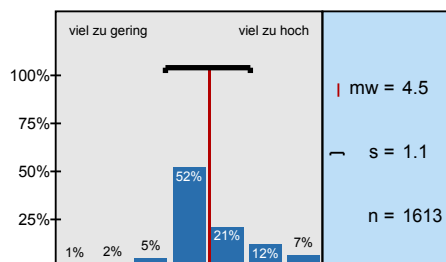
... landeskundliche Aspekte



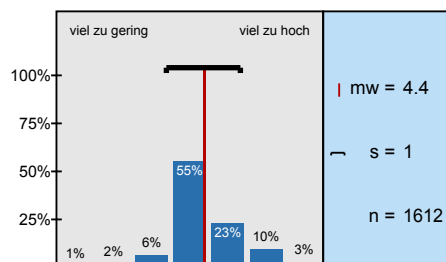
... interkulturelle Aspekte



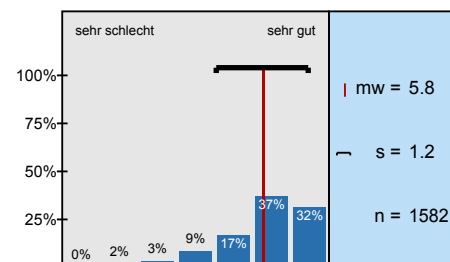
Mein Arbeitsaufwand ist gemessen an den vergebenen Credits



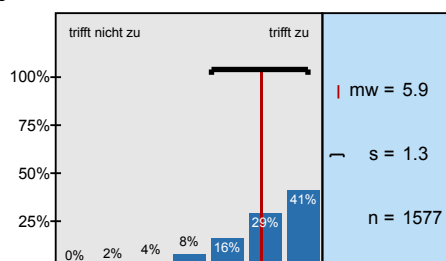
Das inhaltliche Niveau der LV erscheint mir



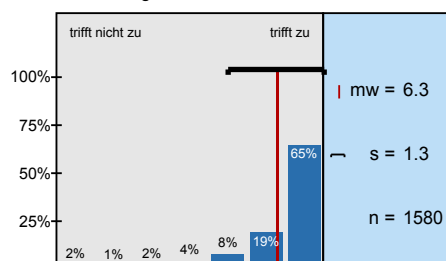
In einem Gesamturteil bewerte ich die LV als



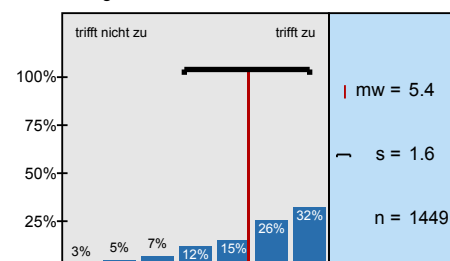
Die zur Verfügung stehenden Medien wurden sinnvoll genutzt.



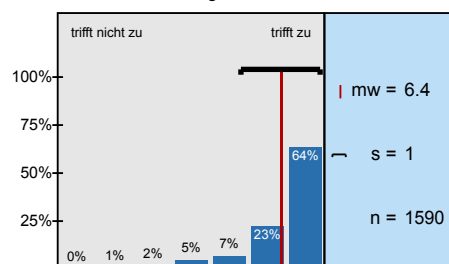
Über die Lernplattform werden ergänzende Materialien bereitgestellt.



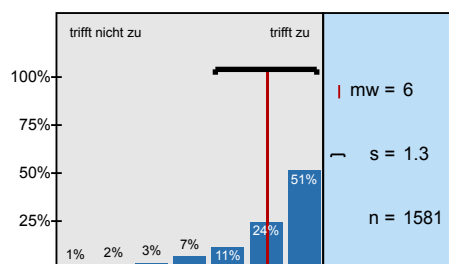
Aktuelle Sachverhalte wurden in der LV berücksichtigt.



Die Lehrperson schöpfte die vorhandene Unterrichtszeit der Sitzungen aus.






Aufgrund der Motivation der Lehrkraft hatte ich Freude am Unterricht.








Verwendete Werte in der Profillinie: Mittelwert

Seite 7

2.25) Mein Arbeitsaufwand ist gemessen an den vergebenen Credits	viel zu gering		viel zu hoch	n=1613	mw=4,5	md=4,0	s=1,1
2.26) Das inhaltliche Niveau der LV erscheint mir	viel zu gering		viel zu hoch	n=1612	mw=4,4	md=4,0	s=1,0
2.27) In einem Gesamturteil bewerte ich die LV als	sehr schlecht		sehr gut	n=1582	mw=5,8	md=6,0	s=1,2

3. Möglichkeit für Fragen der Fakultät

3.1) Die zur Verfügung stehenden Medien wurden sinnvoll genutzt.	trifft nicht zu		trifft zu	n=1577	mw=5,9	md=6,0	s=1,3
3.2) Über die Lernplattform werden ergänzende Materialien bereitgestellt.	trifft nicht zu		trifft zu	n=1580	mw=6,3	md=7,0	s=1,3
3.3) Aktuelle Sachverhalte wurden in der LV berücksichtigt.	trifft nicht zu		trifft zu	n=1449	mw=5,4	md=6,0	s=1,6
3.4) Die Lehrperson schöpfte die vorhandene Unterrichtszeit der Sitzungen aus.	trifft nicht zu		trifft zu	n=1590	mw=6,4	md=7,0	s=1,0
3.5) Aufgrund der Motivation der Lehrkraft hatte ich Freude am Unterricht.	trifft nicht zu		trifft zu	n=1581	mw=6,0	md=7,0	s=1,3

(*) Hinweis: Wenn die Anzahl der Antworten auf eine Frage zu gering ist, wird für die Frage keine Auswertung angezeigt.