

20202_Informatik_VL_19LV

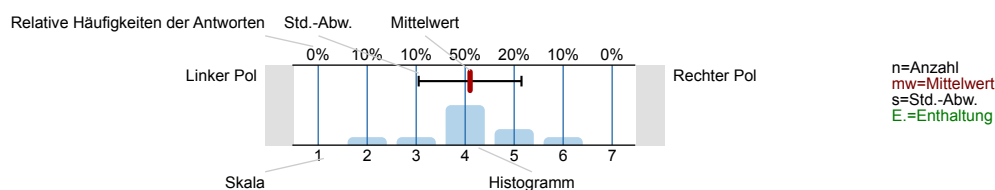
Erfasste Fragebögen = 306



Auswertungsteil der geschlossenen Fragen

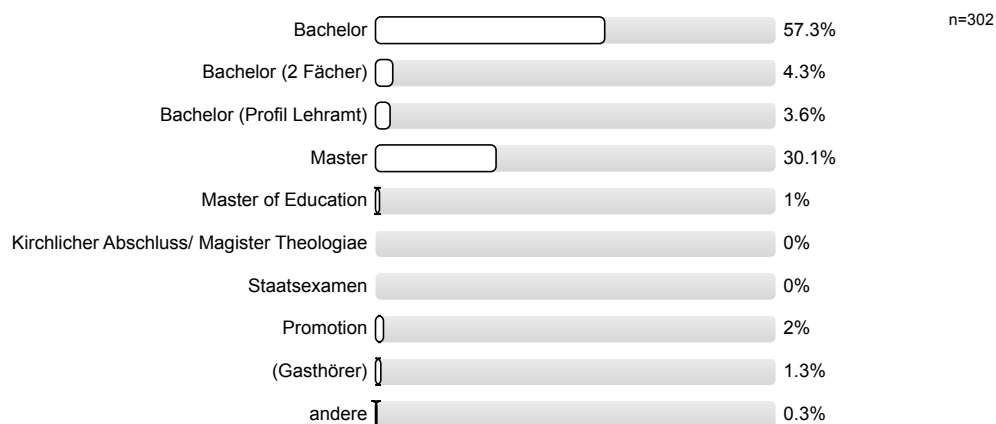
Legende

Fragetext



1. Fragen zu Studium und Person

1.1) Mein angestrebter Abschluss in diesem Studiengang ist



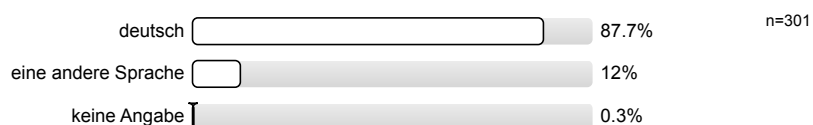
1.2) Ich studiere im (FS=Fachsemester)



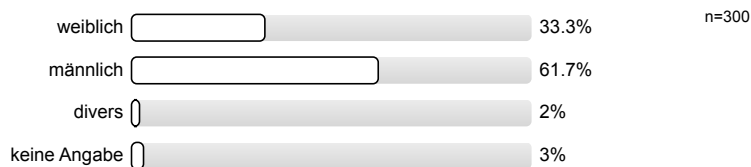
1.3) Die Lehrveranstaltung ist für mich



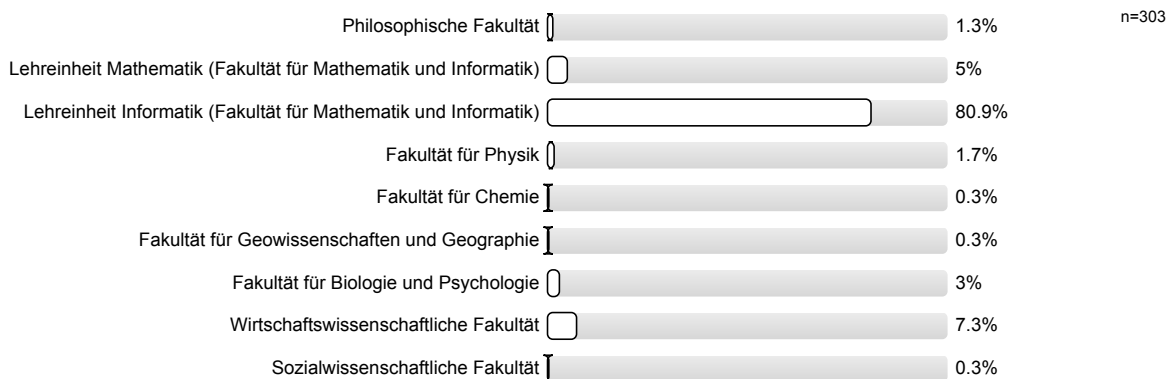
1.4) Meine Muttersprache ist



1.5) Mein Geschlecht ist

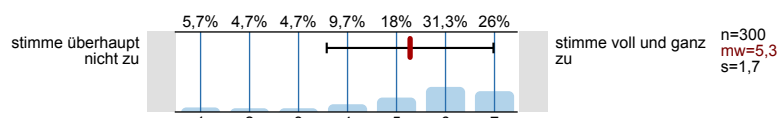


1.6) Diese Veranstaltung wird von folgender Fakultät angeboten (gemäß Fragebogenkopf)

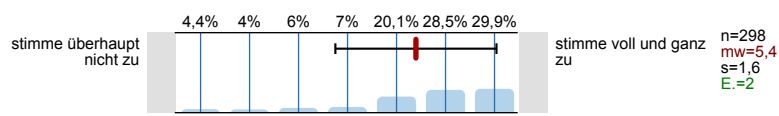


2. Fragen zur Lehrveranstaltung

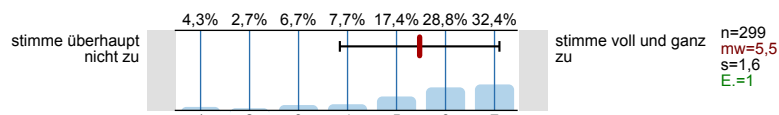
2.1) Die Vorlesung hat mein Interesse an dem Thema gefördert.



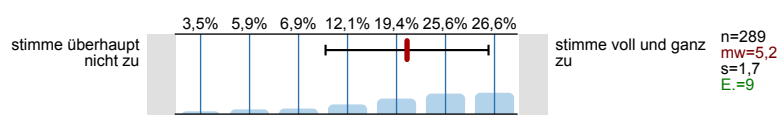
2.2) In dieser Vorlesung lerne ich viel.



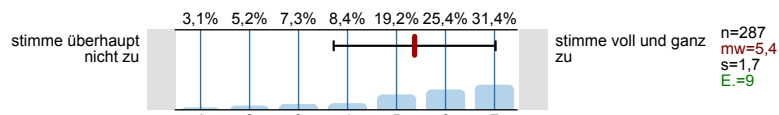
2.3) Die Vorlesung ist inhaltlich gut strukturiert.



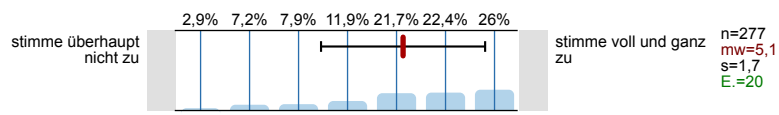
2.4) Die Lernziele wurden klar formuliert.



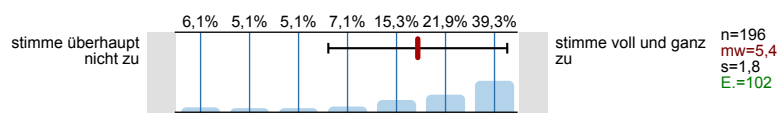
2.5) Die eingesetzten Lernhilfen sind für mich nützlich.



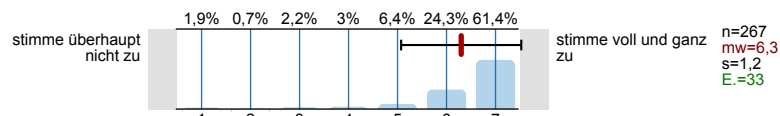
2.6) An einem der ersten Vorlesungstermine wurden die Leistungsanforderungen deutlich gemacht.



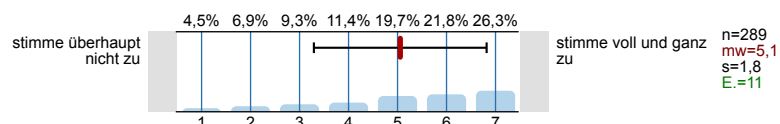
2.7) Die Vorlesung ist mit den anderen Veranstaltungen des Moduls inhaltlich abgestimmt.



2.8) Die Lehrperson ist im Umgang mit den Studierenden fair.

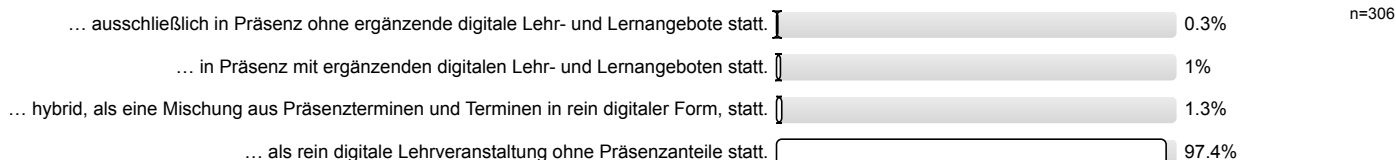


2.9) Ich bereite mich für die Vorlesung regelmäßig vor oder nach.



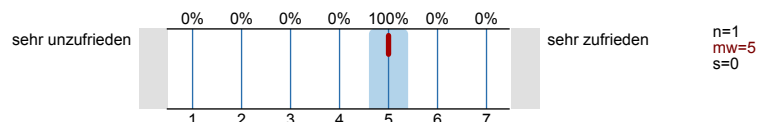
3. Spezifische Fragen zur Lehrveranstaltung

3.1) Die Lehrveranstaltung findet ...

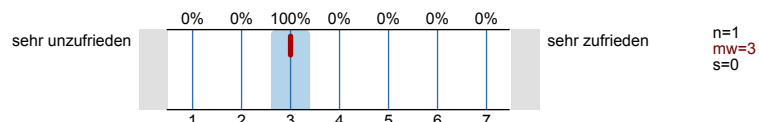


4. Die Lehrveranstaltung findet ausschließlich in Präsenz ohne ergänzende digitale Lehr- und Lernangebote statt.

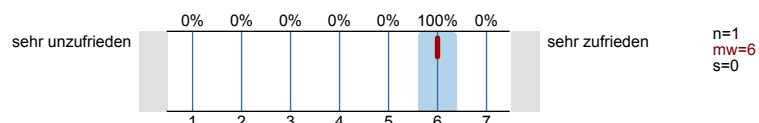
4.1) ... die Möglichkeiten zur Interaktion mit der*dem Lehrenden?



4.2) ... die Möglichkeiten der Interaktion mit Kommiliton*innen?

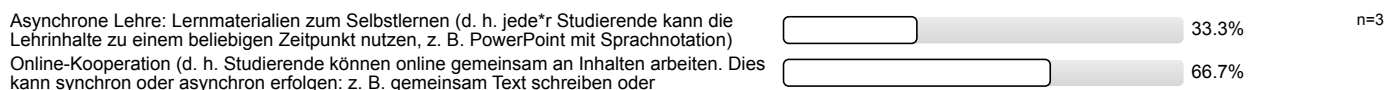


4.3) ... die Möglichkeiten, die Lernziele zu erreichen?

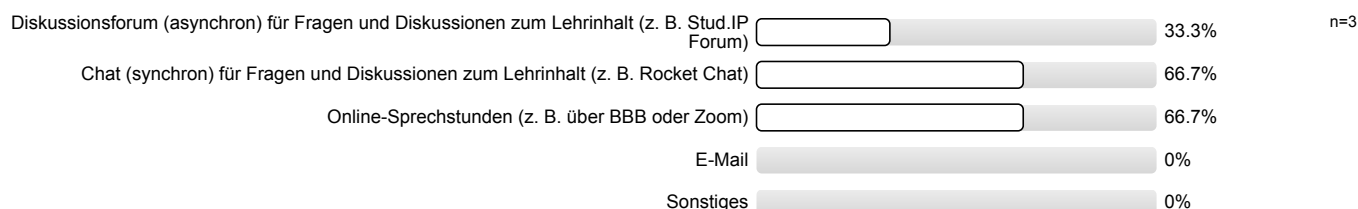


5. Die Lehrveranstaltung findet in Präsenz mit ergänzenden digitalen Lehr- und Lernangeboten statt.

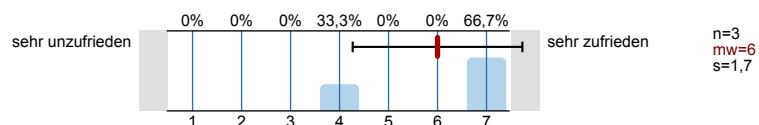
5.1) Welche(s) ergänzende(n) digitale(n) Lehrformat(e) wurde(n) in dieser Lehrveranstaltung genutzt?



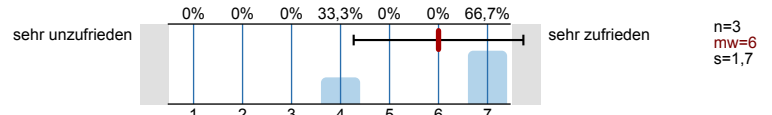
5.2) Welche Formen der digitalen Kommunikation kamen zur Anwendung? (Mehrfachnennung möglich)



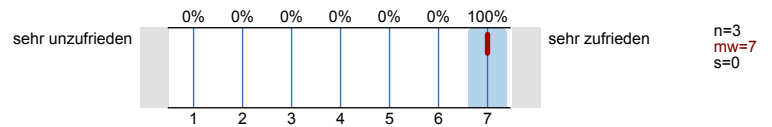
5.3) ... die Möglichkeiten zur Interaktion mit der*dem Lehrenden?



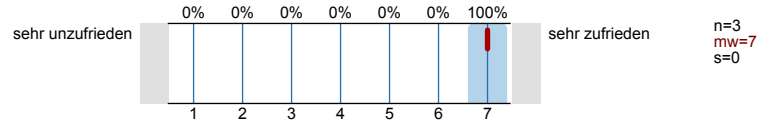
5.4) ... die Möglichkeiten der Interaktion mit Kommiliton*innen?



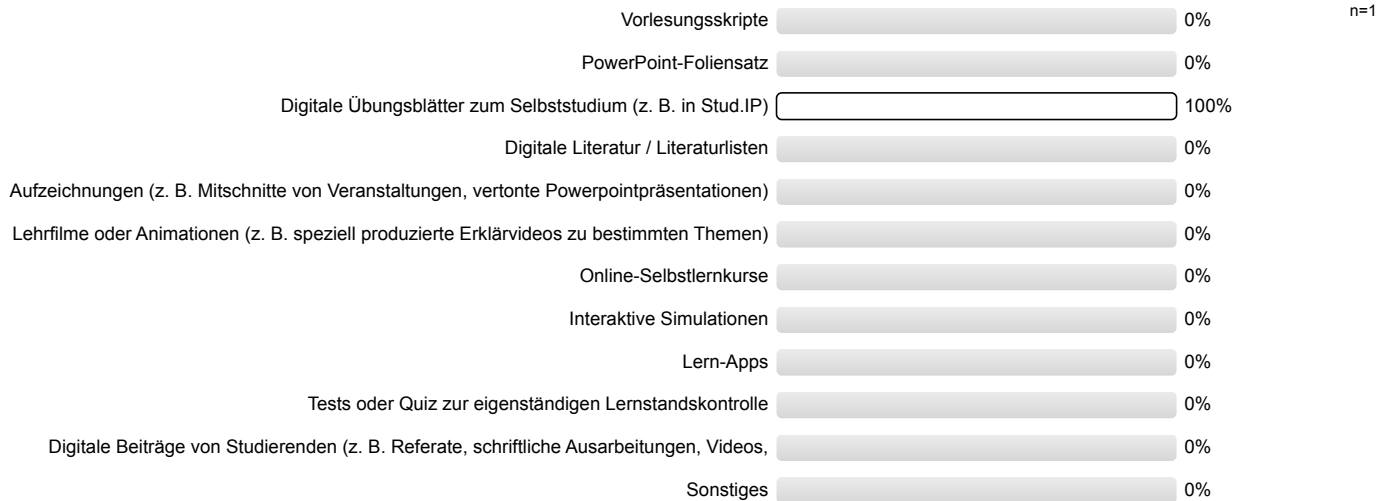
5.5) ... die Antwortzeiten?



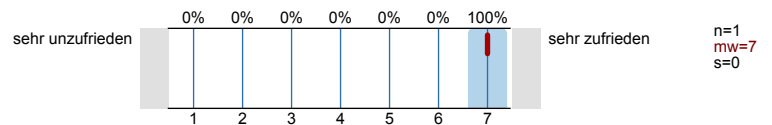
5.6) ... Barrierefreiheit?



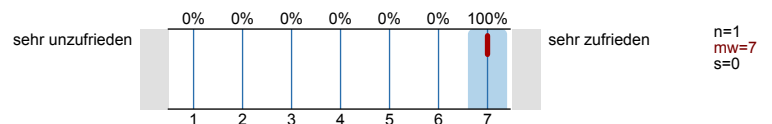
5.7) Welche Formen digitaler Lernmaterialien kamen zur Anwendung? (Mehrfachnennung möglich)



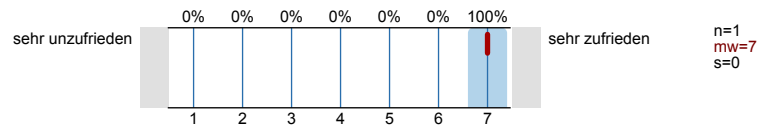
5.8) ... Darstellung und Verständlichkeit der Inhalte?



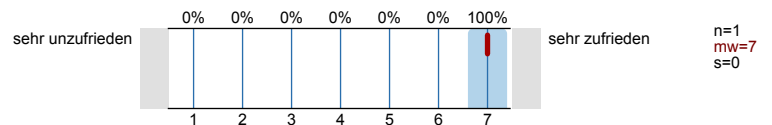
5.9) ... Eignung zur Erreichung der Lernziele?



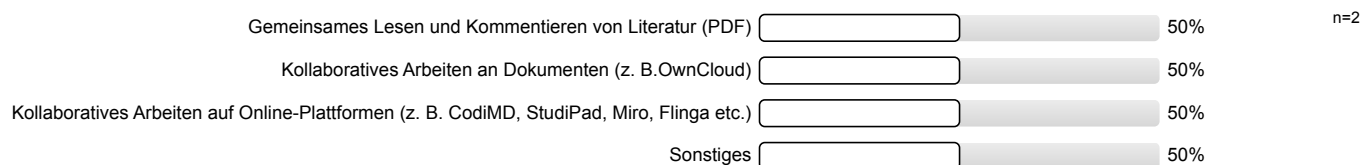
5.10) ... technisches Funktionieren (z. B. Laden der Seite, Stabilität des Videoconferencing Tools etc.)?



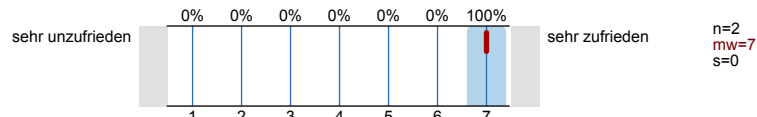
5.11) ... Barrierefreiheit?



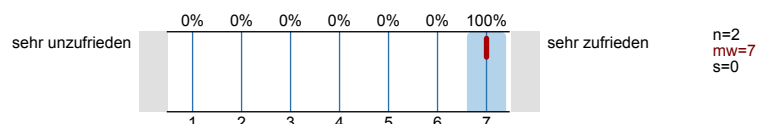
5.12) Welche Formen der Online-Zusammenarbeit kamen zur Anwendung? (Mehrfachnennung möglich)



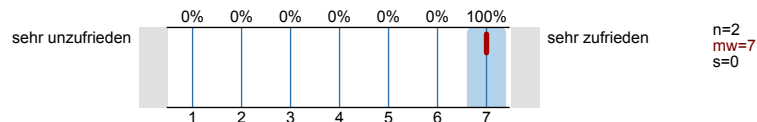
5.13) ... notwendige Einarbeitungszeit?



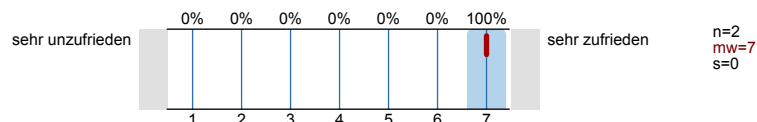
5.14) ... Benutzerfreundlichkeit?



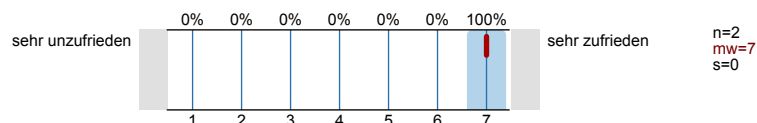
5.15) ... Eignung zur Erreichung der angestrebten Ziele?



5.16) ... technisches Funktionieren?

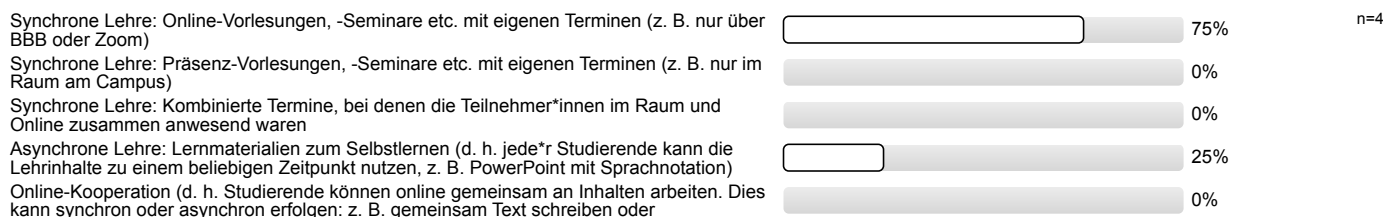


5.17) ... Barrierefreiheit?

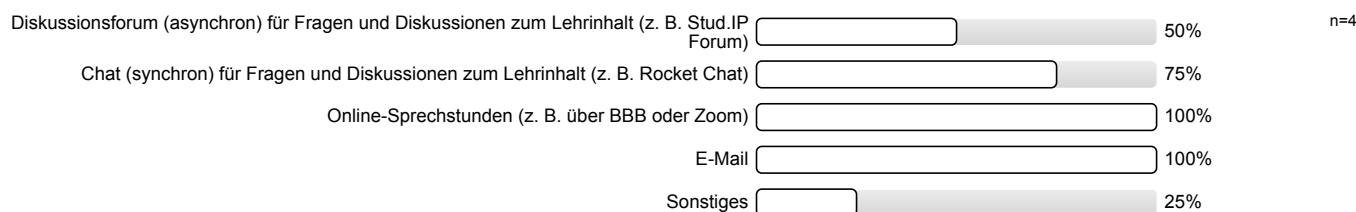


6. Die Lehrveranstaltung findet hybrid, als eine Mischung aus Präsenzterminen und Terminen in rein digitaler Form, statt.

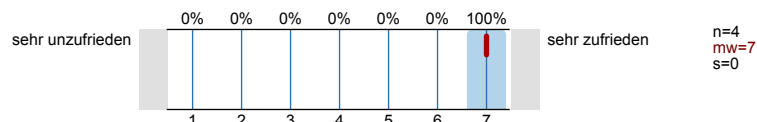
6.1) Welche(s) ergänzende(n) digitale(n) Lehrformat(e) wurde(n) in dieser Lehrveranstaltung genutzt?



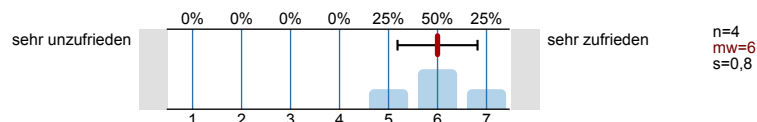
6.2) Welche Formen der digitalen Kommunikation kamen zur Anwendung? (Mehrfachnennung möglich)



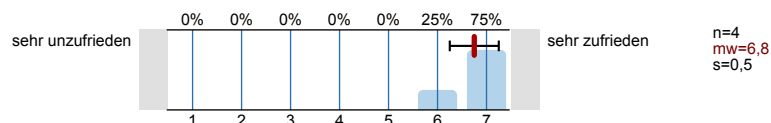
6.3) ... die Möglichkeiten zur Interaktion mit der*dem Lehrenden?



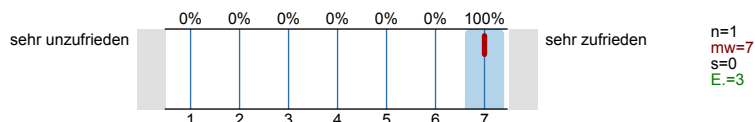
6.4) ... die Möglichkeiten der Interaktion mit Kommiliton*innen?



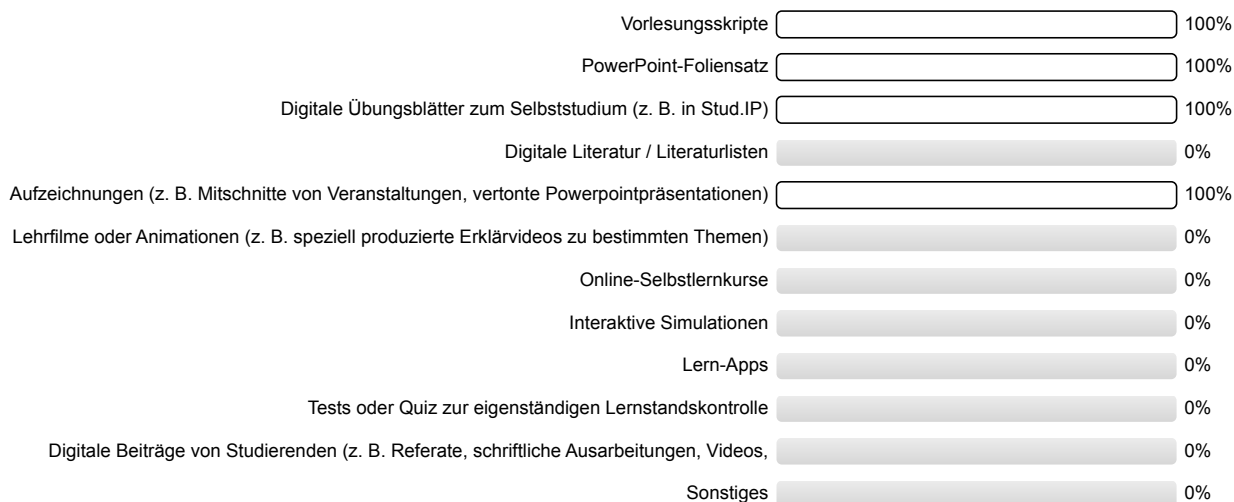
6.5) ... die Antwortzeiten?



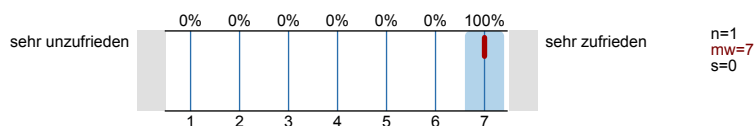
6.6) ... Barrierefreiheit?



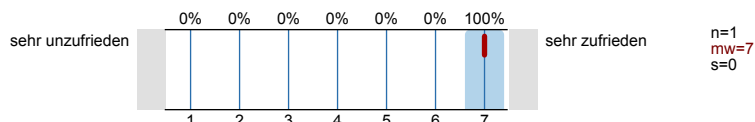
6.7) Welche Formen digitaler Lernmaterialien kamen zur Anwendung? (Mehrfachnennung möglich)



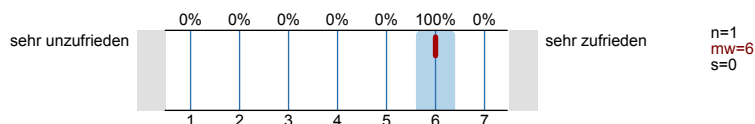
6.8) ... Darstellung und Verständlichkeit der Inhalte?



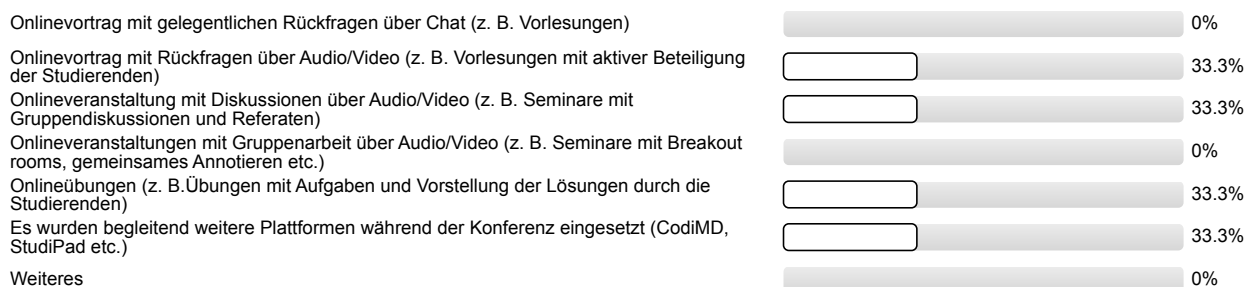
6.9) ... Eignung zur Erreichung der Lernziele?



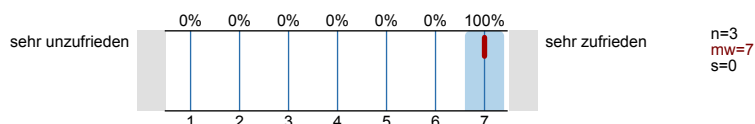
6.10) ... technisches Funktionieren (z. B. Laden der Seite, Stabilität des Videoconferencing Tools etc.)?



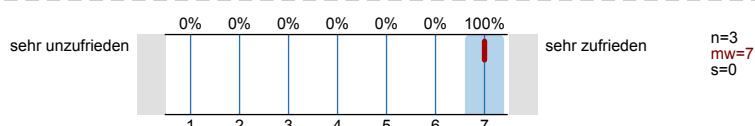
6.18) Welche Formen der synchronen Lehre kamen zur Anwendung? (Mehrfachnennung möglich)



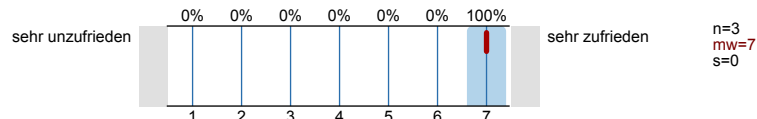
6.19) ... notwendige Einarbeitungszeit?



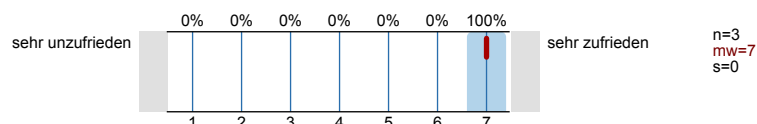
6.20) ... technisches Funktionieren (z. B. Stabilität der Verbindung, Stabilität des Videoconferencing Tools)?



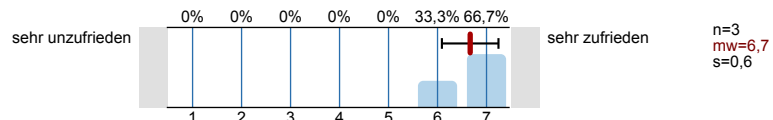
6.21) ... Eignung zur Erreichung der Lernziele?



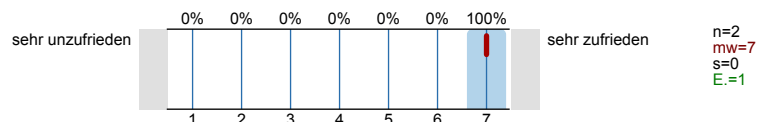
6.22) ... Möglichkeit zur Interaktion mit der*dem Lehrenden?



6.23) ... Möglichkeit der Interaktion mit Kommiliton*innen?

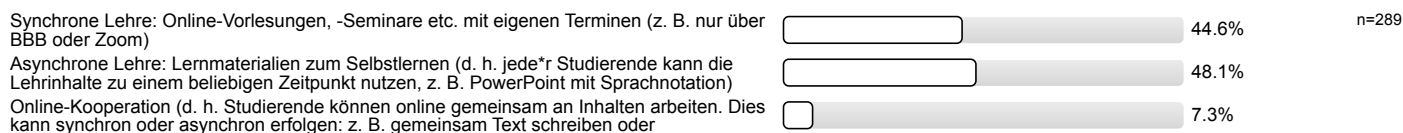


6.24) ... Barrierefreiheit?

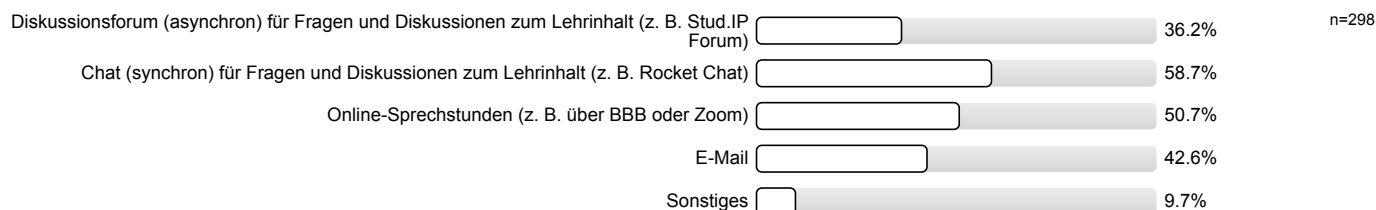


7. Die Lehrveranstaltung findet als rein digitale Lehrveranstaltung ohne Präsenzanteile statt.

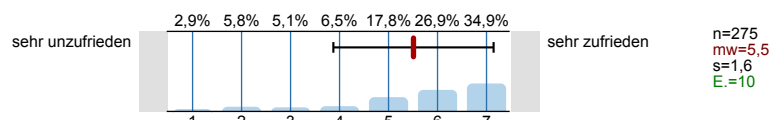
7.1) Welche(s) ergänzende(n) digitale(n) Lehrformat(e) wurde(n) in dieser Lehrveranstaltung genutzt?



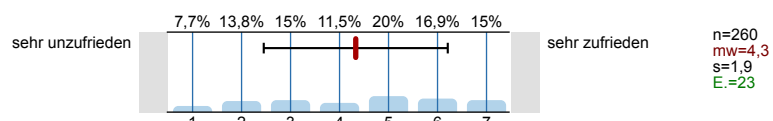
7.2) Welche Formen der digitalen Kommunikation kamen zur Anwendung? (Mehrfachnennung möglich)



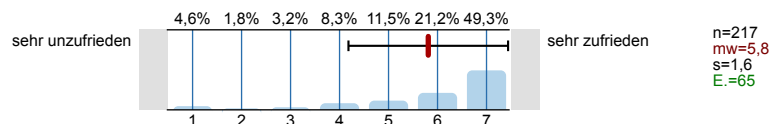
7.3) ... die Möglichkeiten zur Interaktion mit der*dem Lehrenden?



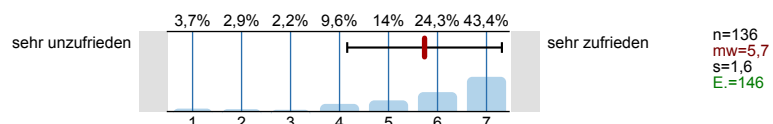
7.4) ... die Möglichkeit der Interaktion mit Kommiliton*innen?



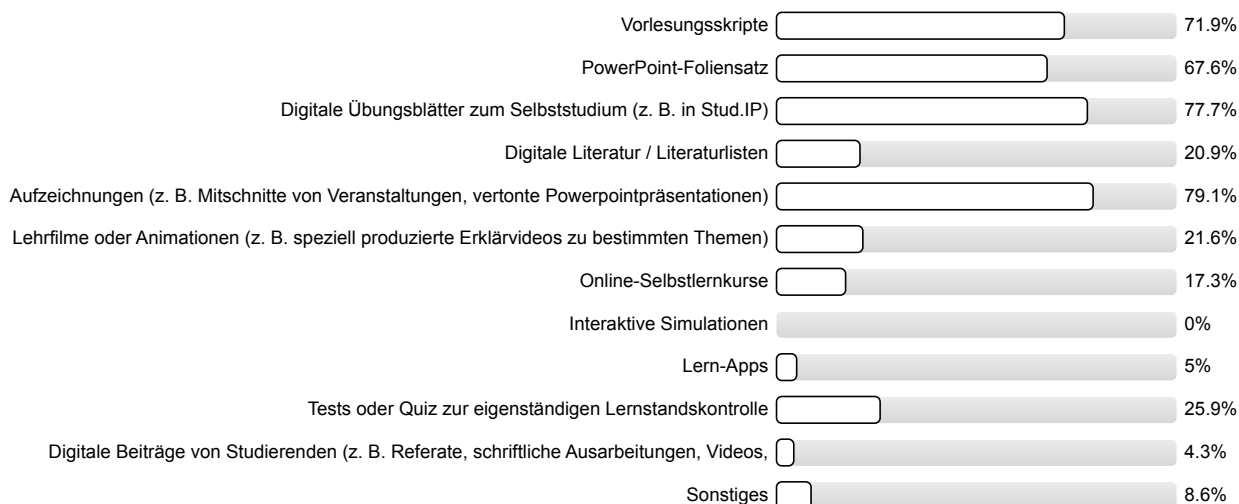
7.5) ... die Antwortzeiten?



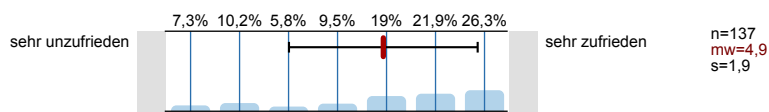
7.6) ... Barrierefreiheit?



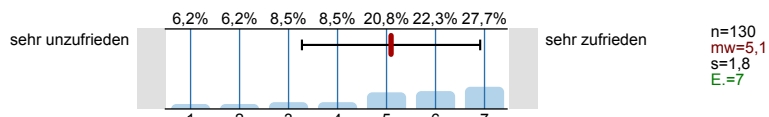
7.7) Welche Formen digitaler Lernmaterialien kamen zur Anwendung? (Mehrfachnennung möglich)



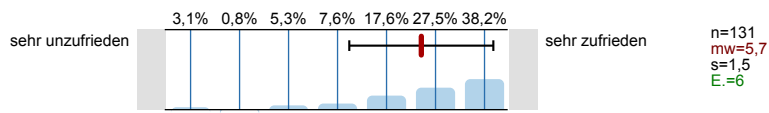
7.8) ... Darstellung und Verständlichkeit der Inhalte?



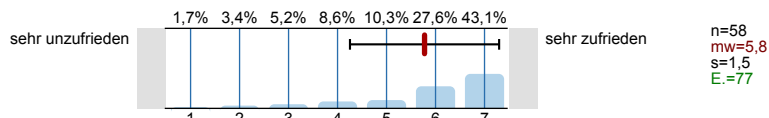
7.9) ... Eignung zur Erreichung der Lernziele?



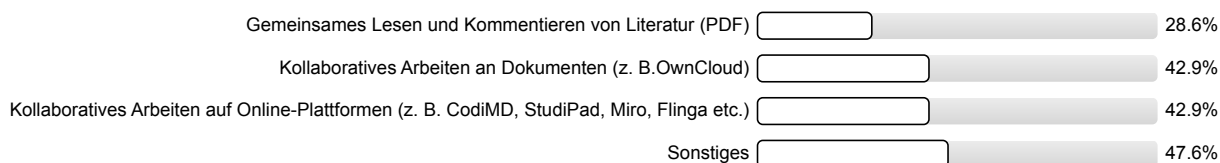
7.10) ... technisches Funktionieren (z. B. Laden der Seite, Stabilität des Videoconferencing Tools etc.)?



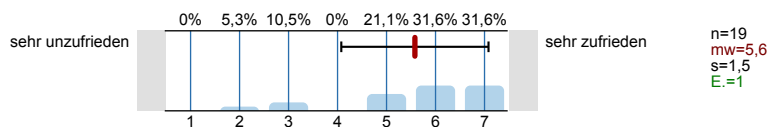
7.11) ... Barrierefreiheit?



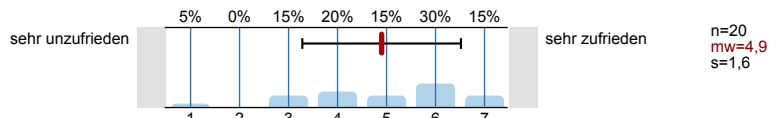
7.12) Welche Formen der Online-Zusammenarbeit kamen zur Anwendung? (Mehrfachnennung möglich)



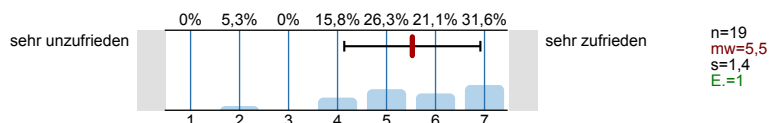
7.13) ... notwendige Einarbeitungszeit?



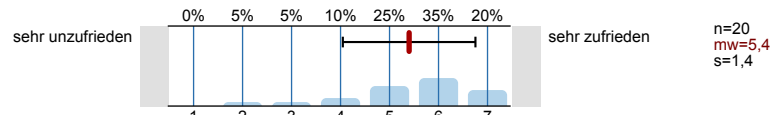
7.14) ... Benutzerfreundlichkeit?



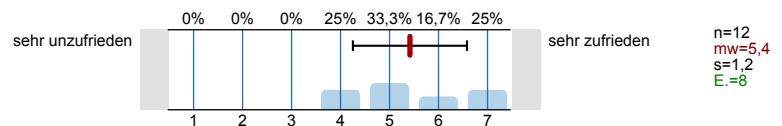
7.15) ... Eignung zur Erreichung der angestrebten Ziele?



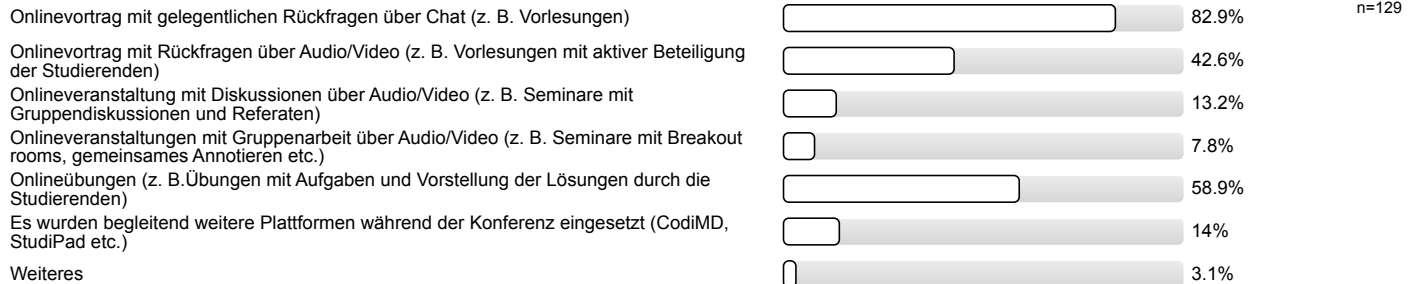
7.16) ... technisches Funktionieren?



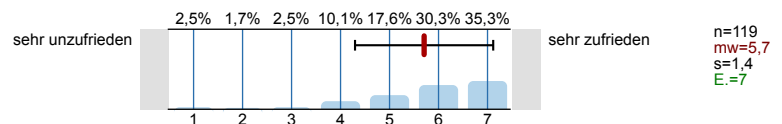
7.17) ... Barrierefreiheit?



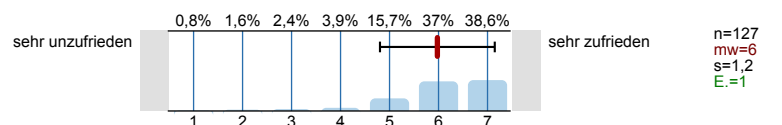
7.18) Welche Formen der synchronen Lehre kamen zur Anwendung? (Mehrfachnennung möglich)



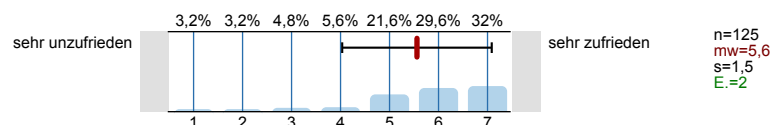
7.19) ... notwendige Einarbeitungszeit?



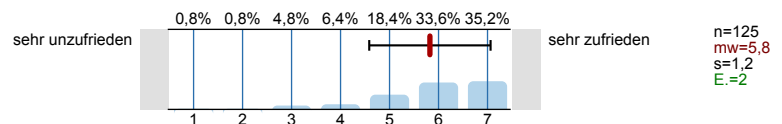
7.20) ... technisches Funktionieren (z. B. Stabilität der Verbindung, Stabilität des Videoconferencing Tools)?



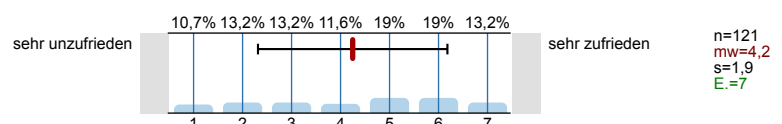
7.21) ... Eignung zur Erreichung der Lernziele?



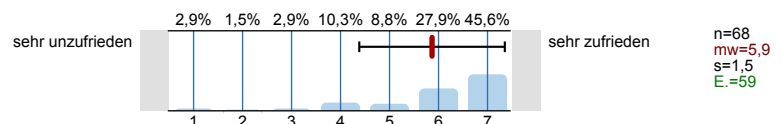
7.22) ... Möglichkeit zur Interaktion mit der*dem Lehrenden?



7.23) ... Möglichkeit der Interaktion mit Kommiliten*innen?

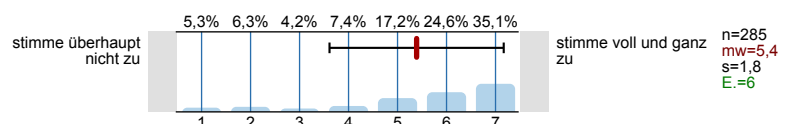


7.24) ... Barrierefreiheit?

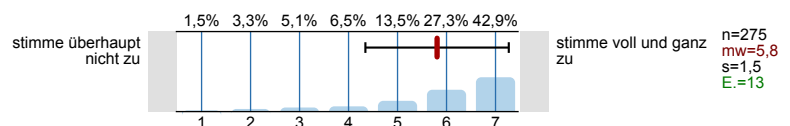


8. Didaktische Umsetzung

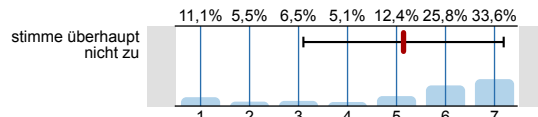
8.1) Die*der Lehrende ist in der Lage, die Lern- und Lehrformate lernförderlich zu gestalten und zu moderieren.



8.2) Die Bearbeitung der digital bereitgestellten Materialien und Aufgaben (Projektarbeiten, Screencasts, Selbstlernmaterialien, Quiz, ...) ist für das Lernen hilfreich.

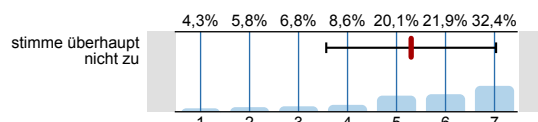


- 8.3) Die Ergebnisse der bearbeiteten Aufgaben werden in der Präsenzzeit angemessen besprochen.



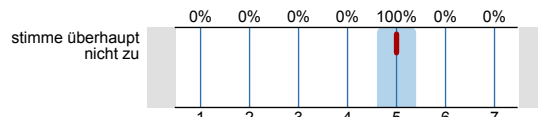
stimme voll und ganz zu
n=217
mw=5,1
s=2
E.=70

- 8.4) Das angebotene Lehr- und Lernmaterial sowie die Literaturangaben ermöglichen mir eine gute Vor- und Nachbereitung der Lehrveranstaltung.



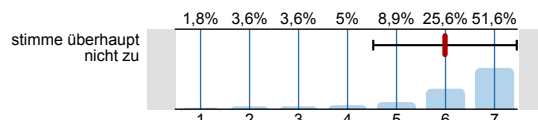
stimme voll und ganz zu
n=278
mw=5,3
s=1,7
E.=12

- 8.5) Das angebotene Lehr- und Lernmaterial wurde zeitlich angemessen bereitgestellt.



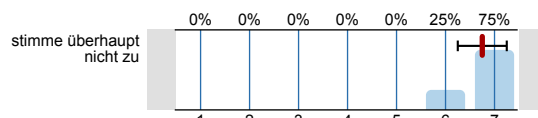
stimme voll und ganz zu
n=1
mw=5
s=0

- 8.6) Das angebotene digitale Lehr- und Lernmaterial wurde zeitlich angemessen bereitgestellt.



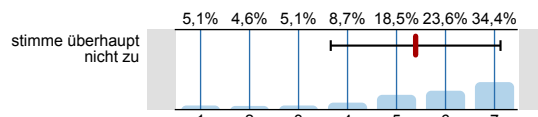
stimme voll und ganz zu
n=281
mw=6
s=1,5
E.=5

- 8.7) Die Inhalte der Präsenz- und Onlinephasen bauen angemessen aufeinander auf.



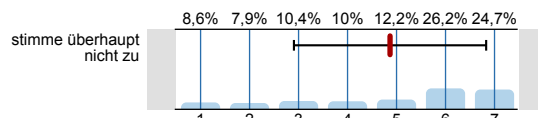
stimme voll und ganz zu
n=4
mw=6,8
s=0,5

- 8.8) Die synchronen Unterrichtsphasen wurden sinnvoll mit den asynchronen Elementen verknüpft und effektiv genutzt.



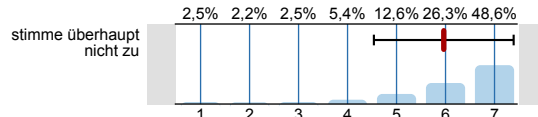
stimme voll und ganz zu
n=195
mw=5,4
s=1,7
E.=93

- 8.9) Das digitale Lehr- und Lernkonzept der Lehrkraft hat mich motiviert und mein Interesse am Thema gefördert.



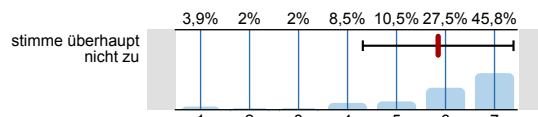
stimme voll und ganz zu
n=279
mw=5,8
s=2
E.=8

- 8.10) Das angebotene digitale Lehr- und Lernmaterial passt zu den Inhalten dieser Lehrveranstaltung.



stimme voll und ganz zu
n=278
mw=6
s=1,5
E.=8

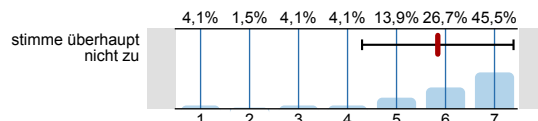
- 8.11) Die Veranstaltungsinformationen sowie die Lehr-/ Lernmaterialien waren barrierefrei gestaltet.



stimme voll und ganz zu
n=153
mw=5,8
s=1,5
E.=130

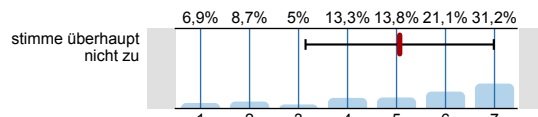
9. Interaktion und Kommunikation

- 9.1) Die*der Lehrende hat in die Umsetzung der digital unterstützten Lehre verständlich eingeführt.



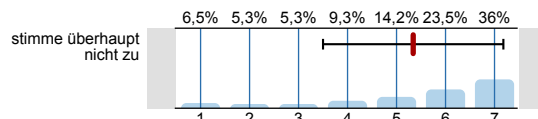
stimme voll und ganz zu
n=266
mw=5,8
s=1,5
E.=16

- 9.2) Ich erhalte von der*dem Lehrenden hilfreiche Rückmeldungen und Hinweise.



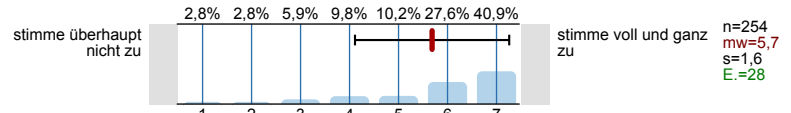
stimme voll und ganz zu
n=218
mw=5,1
s=1,9
E.=65

- 9.3) Eigene Beiträge, Fragen und aktive Mitarbeit werden von der*dem Lehrenden gefördert.

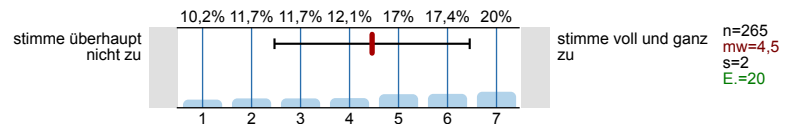


stimme voll und ganz zu
n=247
mw=5,3
s=1,8
E.=38

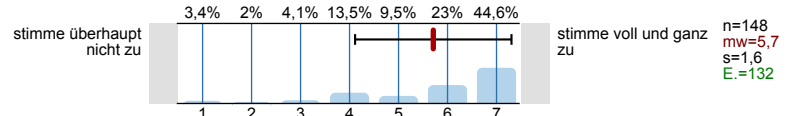
9.4) Die*der Lehrende ist für mich gut erreichbar.



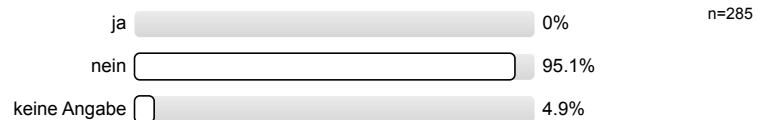
9.5) Es gibt genügend Möglichkeiten zum produktiven Austausch mit den anderen Teilnehmer*innen.



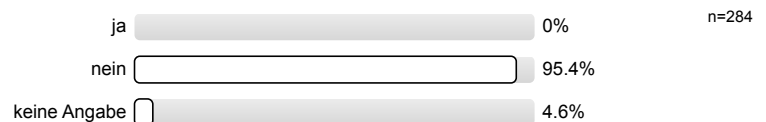
9.6) Die (digitale) Kommunikation mit der*dem Lehrenden und Kommiliton*innen war barrierefrei möglich.



9.7) ... beobachtet.

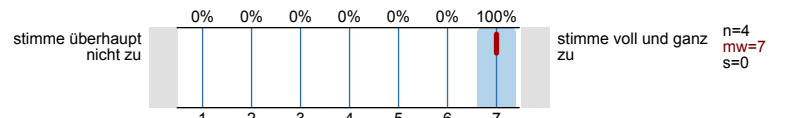


9.8) ... selbst erfahren.

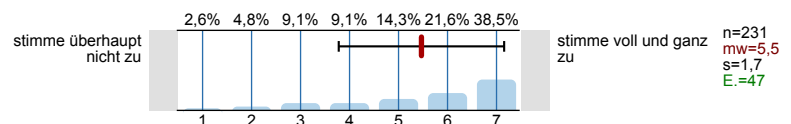


10. Arbeitsaufwand/Lernerfolg/Arbeitsorganisation/Anforderungen

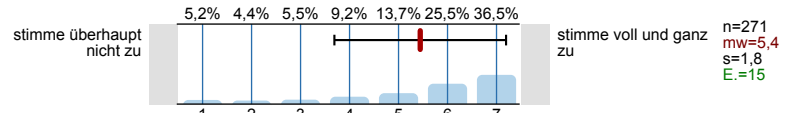
10.1) Der Zeitumfang dieser hybriden Lehrveranstaltung war im Vergleich zur Präsenzlehre angemessen.



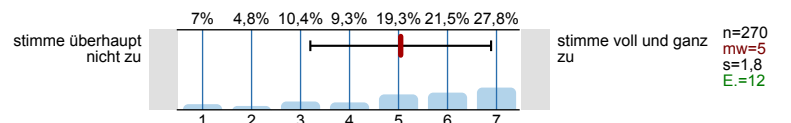
10.2) Der Zeitumfang dieser rein digitalen Lehrveranstaltung war im Vergleich zur Präsenzlehre angemessen.



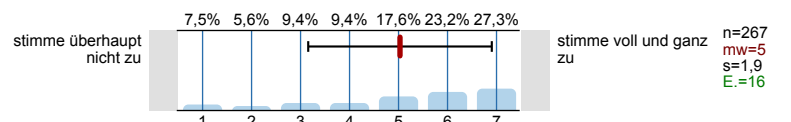
10.3) Die Lehrperson zeigt ein deutliches Interesse am Lernerfolg der Studierenden.



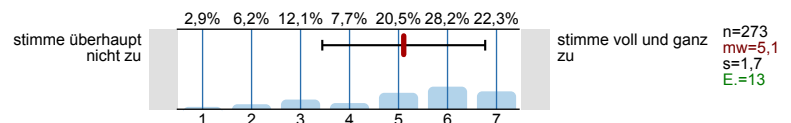
10.4) Mein in die Bearbeitung des digitalen Lehr-/ Lernangebots investierter Arbeitsaufwand ist im Verhältnis zum Lernerfolg angemessen.



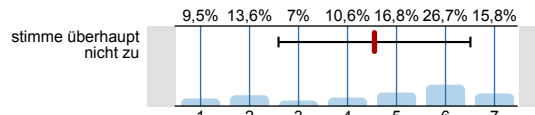
10.5) Die Selbstlernzeit empfinde ich als angemessen.



10.6) Ich nutze die Selbstlernphasen produktiv.

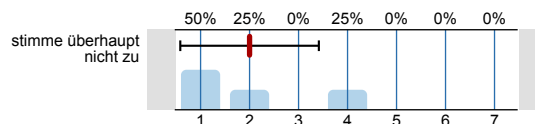


10.7) Ich fühle mich durch diese Lehrveranstaltung gut vorbereitet, um die Modulprüfung abzulegen.



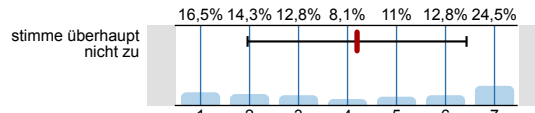
stimme voll und ganz zu
n=273
mw=4,5
s=2
E.=14

10.8) In den digitalen Phasen dieser Lehrveranstaltung kann ich mich schwerer zum Lernen motivieren.



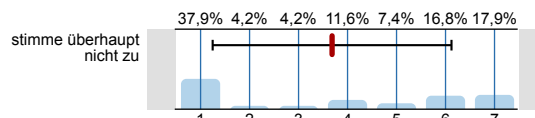
stimme voll und ganz zu
n=4
mw=2
s=1,4

10.9) Durch das rein digitale Format kann ich mich schwerer zum Lernen motivieren.



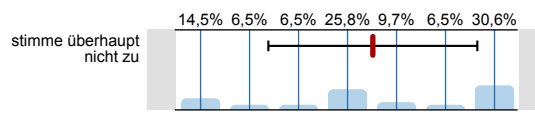
stimme voll und ganz zu
n=273
mw=4,2
s=2,2
E.=5

10.10) Ich habe die Präsenzangebote während der Corona-Pandemie gerne genutzt.



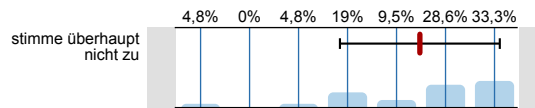
stimme voll und ganz zu
n=95
mw=3,7
s=2,4
E.=190

10.11) Die Leistungsanforderungen waren für die Inanspruchnahme eines Nachteilsausgleiches rechtzeitig genug bekannt.



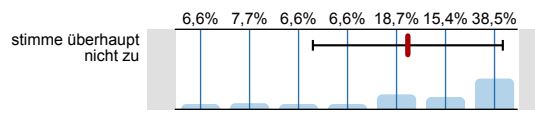
stimme voll und ganz zu
n=62
mw=4,5
s=2,1
E.=217

10.12) Ich konnte den notwendigen Arbeitsaufwand mit Kinderbetreuung und/oder Pflege einer angehörigen Person vereinbaren.



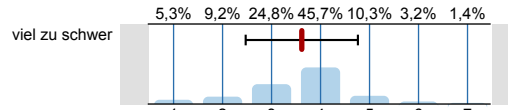
stimme voll und ganz zu
n=21
mw=5,5
s=1,6
E.=258

10.13) Ich konnte den notwendigen Arbeitsaufwand mit Erfordernissen im Rahmen meiner Studienfinanzierung vereinbaren.



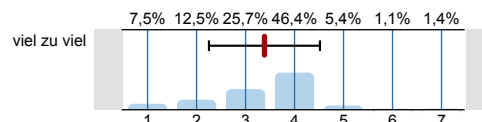
stimme voll und ganz zu
n=91
mw=5,2
s=1,9
E.=189

10.14) Der Schwierigkeitsgrad des Stoffes ist



viel zu leicht
n=282
mw=3,6
s=1,1

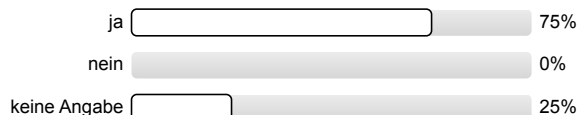
10.15) Der Umfang des Stoffes ist



viel zu wenig
n=280
mw=3,4
s=1,1
E.=1

11. Räumliche Situation

11.1) Die geltenden Abstands- und Hygienevorgaben wurden im Rahmen dieser Veranstaltung eingehalten.



n=4

11.2) Für den Präsenzteil: Die geltenden Abstands- und Hygienevorgaben wurden im Rahmen dieser Veranstaltung eingehalten.

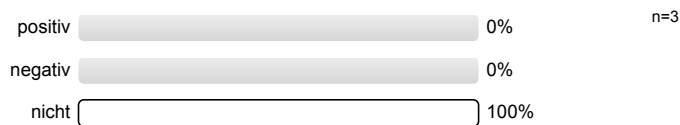


n=3

11.3) Die Einhaltung der geltenden Abstands- und Hygienevorgaben wirkt sich ... auf den Lernerfolg aus.



11.4) Für den Präsenzteil: Die Einhaltung der geltenden Abstands- und Hygienevorgaben wirkt sich ... auf den Lernerfolg aus.



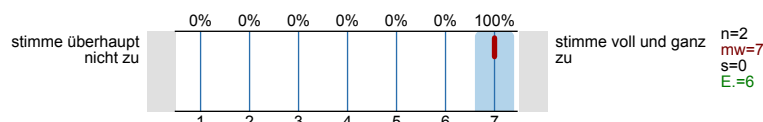
11.5) Das räumliche Arbeiten von zu Hause wirkt sich ... auf den Lernerfolg aus.



11.6) Für den digitalen Teil: Das Arbeiten außerhalb von universitären Lehrräumen wirkt sich ... auf den Lernerfolg aus.

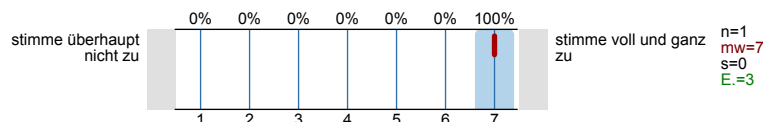


11.7) Die Räumlichkeiten waren barrierefrei nutzbar.



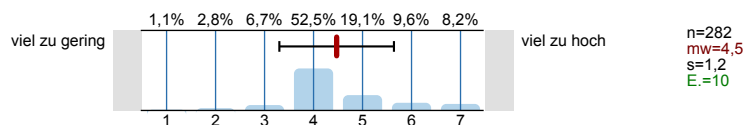
12. Gesamt

12.1) Die Kombination aus Online- und Präsenzphasen empfand ich als gelungen.

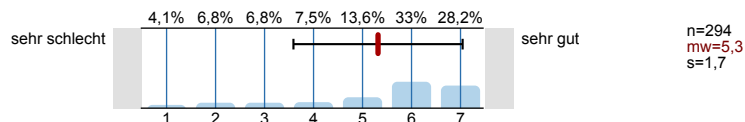


13. Fragen zur Lehrveranstaltung

13.1) Mein Arbeitsaufwand ist gemessen an den vergebenen Credits

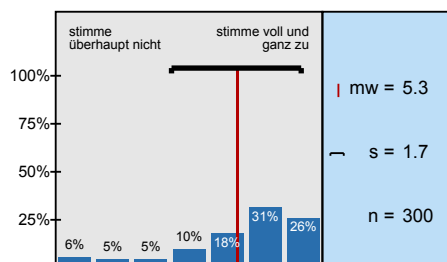


13.2) In einem Gesamturteil bewerte ich diese Vorlesung als

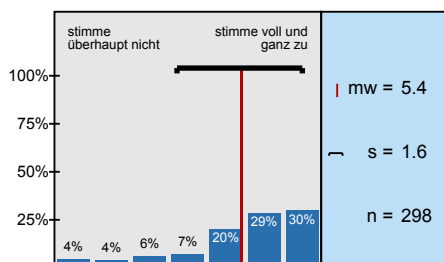


Histogramme zu den Skalafragen

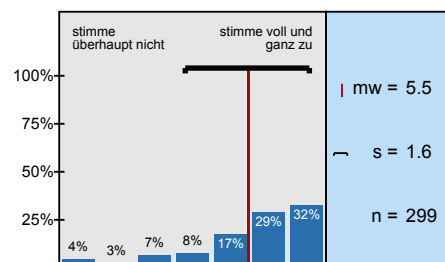
Die Vorlesung hat mein Interesse an dem Thema gefördert.



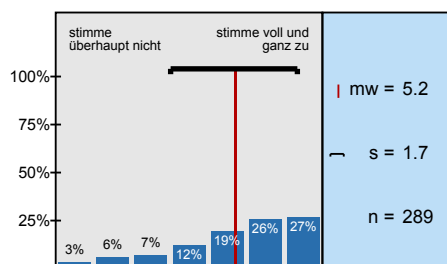
In dieser Vorlesung lerne ich viel.



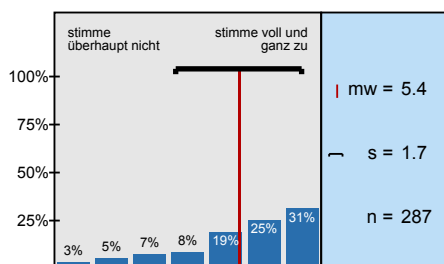
Die Vorlesung ist inhaltlich gut strukturiert.



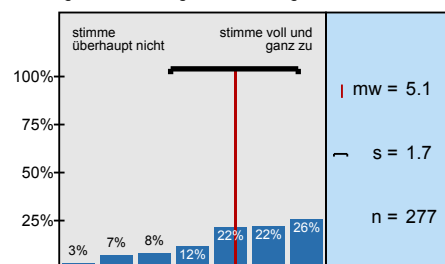
Die Lernziele wurden klar formuliert.



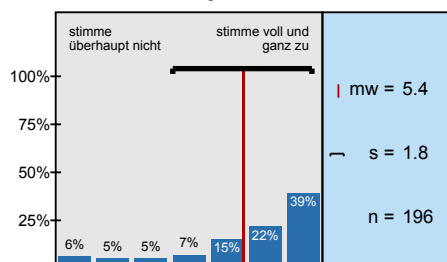
Die eingesetzten Lernhilfen sind für mich nützlich.



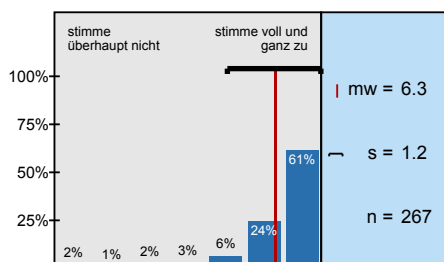
An einem der ersten Vorlesungstermine wurden die Leistungsanforderungen deutlich gemacht.



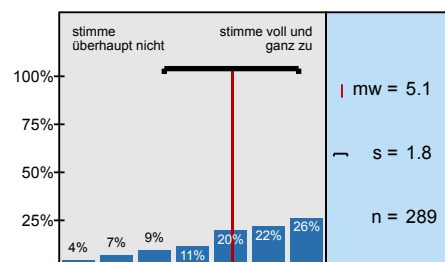
Die Vorlesung ist mit den anderen Veranstaltungen des Moduls inhaltlich abgestimmt.



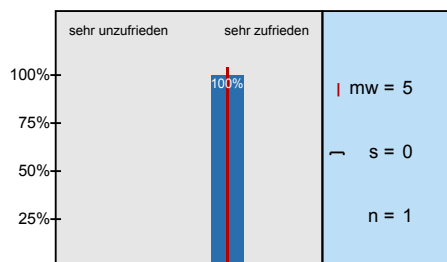
Die Lehrperson ist im Umgang mit den Studierenden fair.



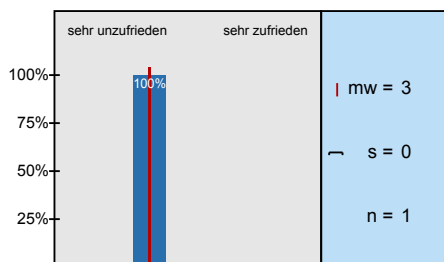
Ich bereite mich für die Vorlesung regelmäßig vor oder nach.



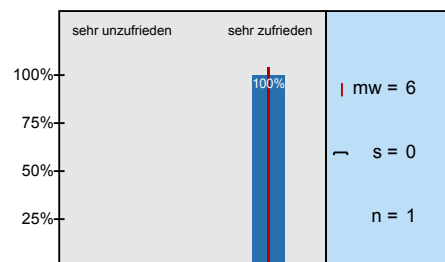
... die Möglichkeiten zur Interaktion mit der*dem Lehrenden?



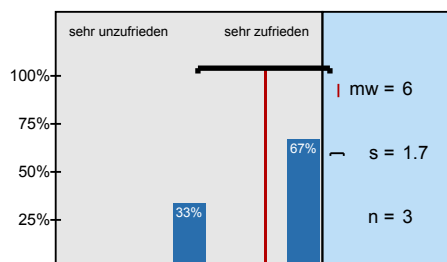
... die Möglichkeiten der Interaktion mit Kommiliton*innen?



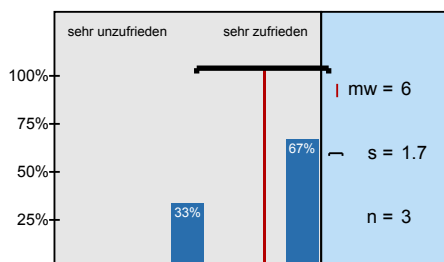
... die Möglichkeiten, die Lernziele zu erreichen?



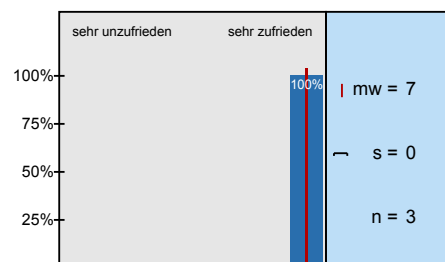
... die Möglichkeiten zur Interaktion mit der*dem Lehrenden?



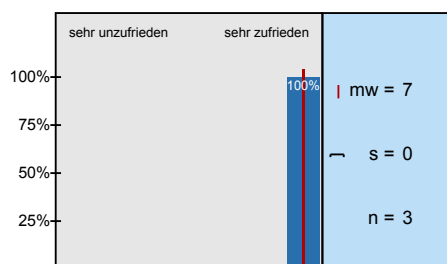
... die Möglichkeiten der Interaktion mit Kommiliton*innen?



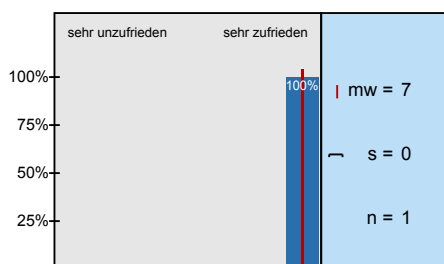
... die Antwortzeiten?



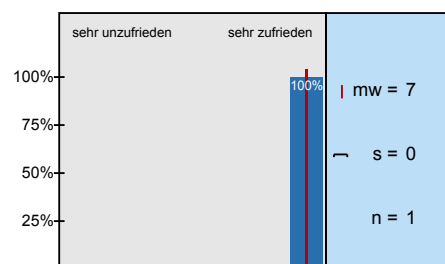
... Barrierefreiheit?



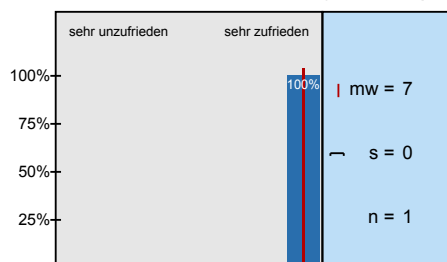
... Darstellung und Verständlichkeit der Inhalte?



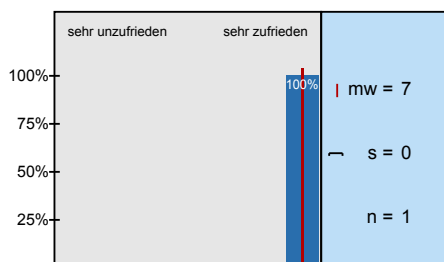
... Eignung zur Erreichung der Lernziele?



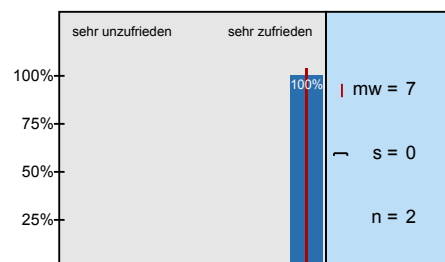
... technisches Funktionieren (z. B. Laden der Seite, Stabilität des Videoconferencing Tools etc.)?



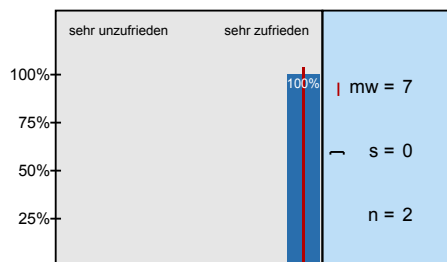
... Barrierefreiheit?



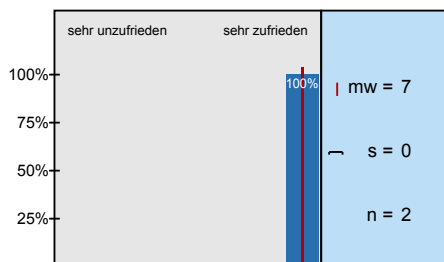
... notwendige Einarbeitungszeit?



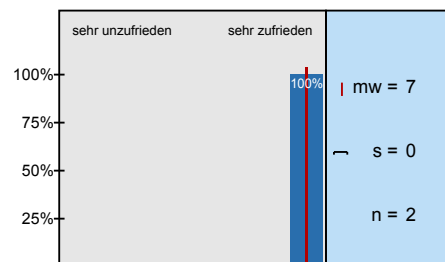
... Benutzerfreundlichkeit?



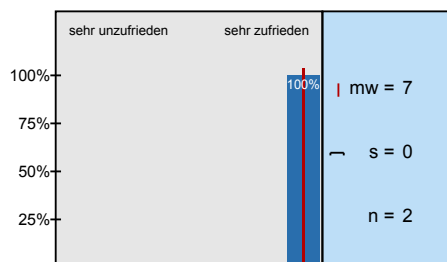
... Eignung zur Erreichung der angestrebten Ziele?



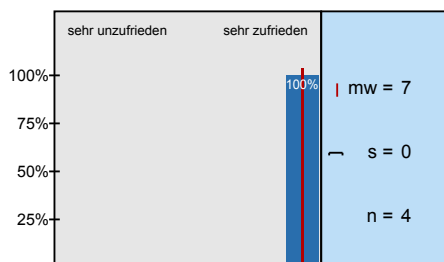
... technisches Funktionieren?



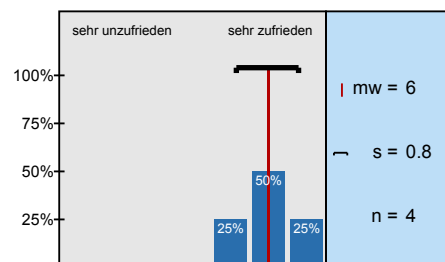
... Barrierefreiheit?



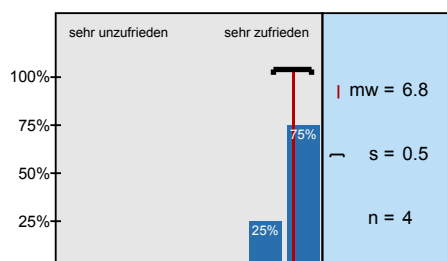
... die Möglichkeiten zur Interaktion mit der*dem Lehrenden?



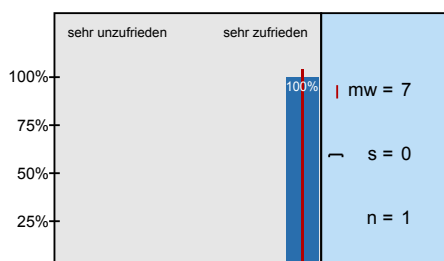
... die Möglichkeiten der Interaktion mit Kommiliton*innen?



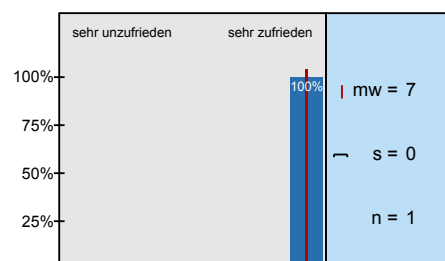
... die Antwortzeiten?



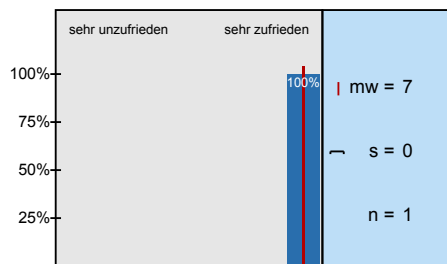
... Barrierefreiheit?



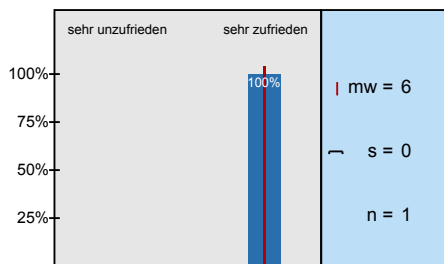
... Darstellung und Verständlichkeit der Inhalte?



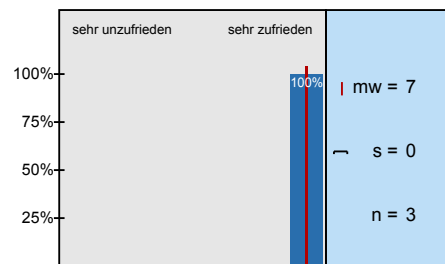
... Eignung zur Erreichung der Lernziele?



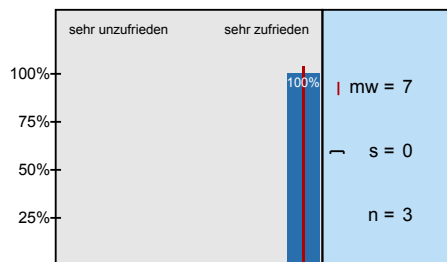
... technisches Funktionieren (z. B. Laden der Seite, Stabilität des Videoconferencing Tools etc.)?



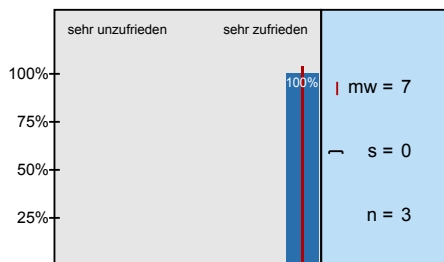
... notwendige Einarbeitungszeit?



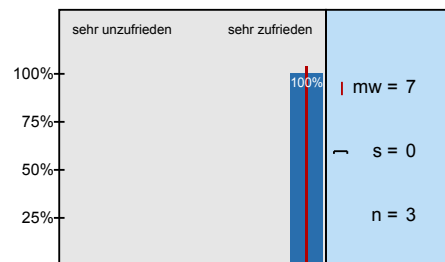
... technisches Funktionieren (z. B. Stabilität der Verbindung, Stabilität des Videoconferencing



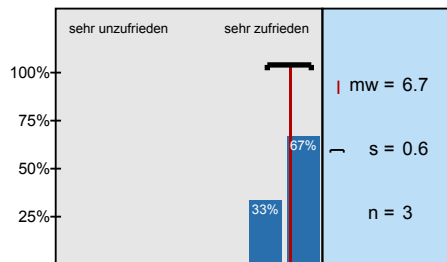
... Eignung zur Erreichung der Lernziele?



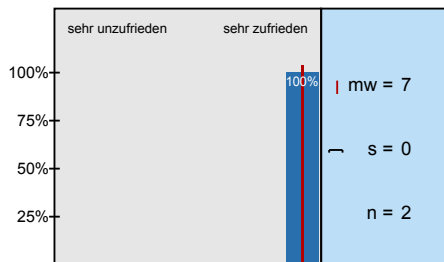
... Möglichkeit zur Interaktion mit der*dem Lehrenden?



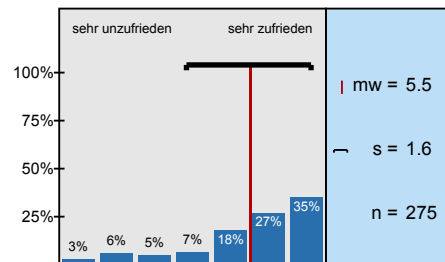
... Möglichkeit der Interaktion mit Kommiliton*innen?



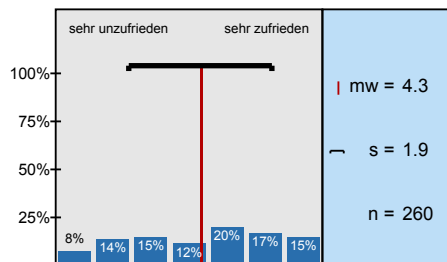
... Barrierefreiheit?



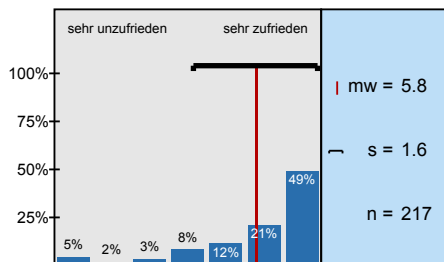
... die Möglichkeiten zur Interaktion mit der*dem Lehrenden?



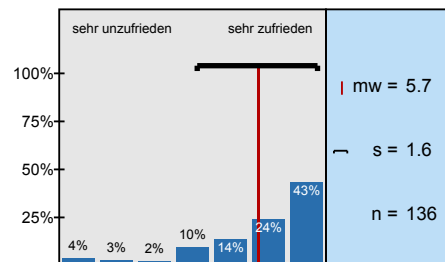
... die Möglichkeit der Interaktion mit Kommiliton*innen?



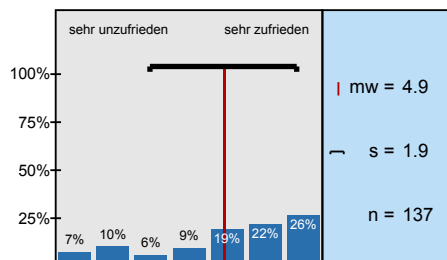
... die Antwortzeiten?



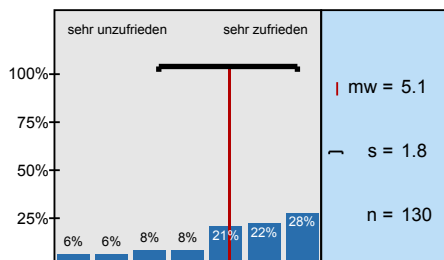
... Barrierefreiheit?



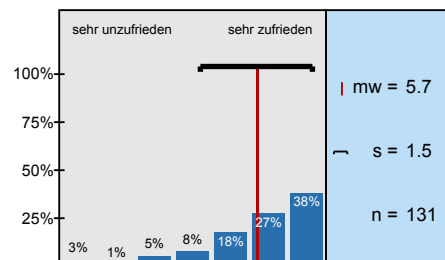
... Darstellung und Verständlichkeit der Inhalte?



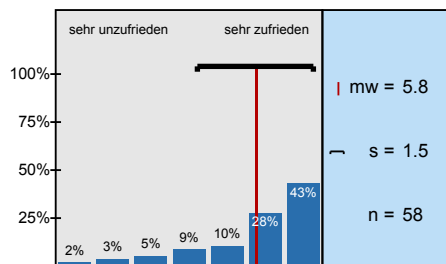
... Eignung zur Erreichung der Lernziele?



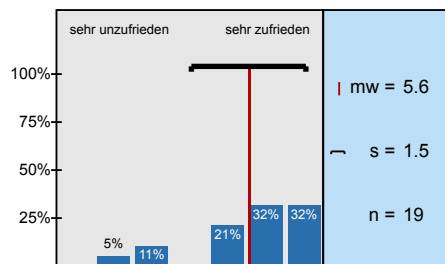
... technisches Funktionieren (z. B. Laden der Seite, Stabilität des Videoconferencing Tools etc.)?



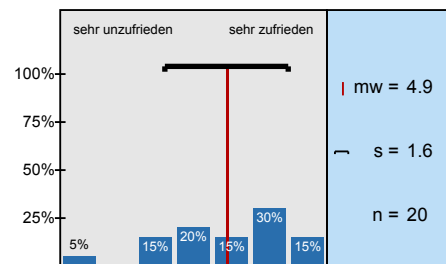
... Barrierefreiheit?



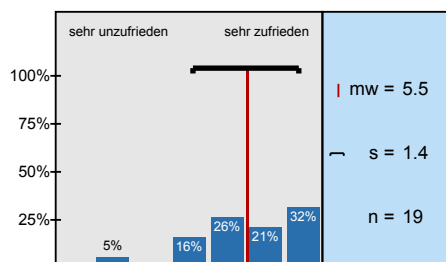
... notwendige Einarbeitungszeit?



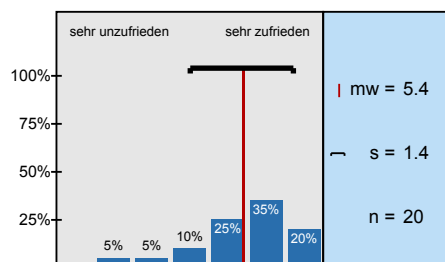
... Benutzerfreundlichkeit?



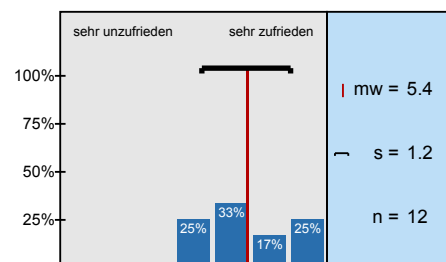
... Eignung zur Erreichung der angestrebten Ziele?



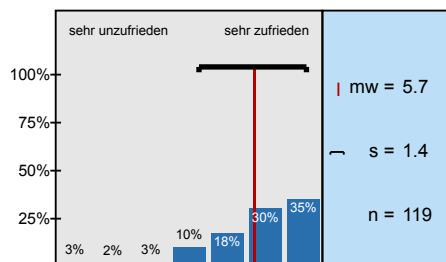
... technisches Funktionieren?



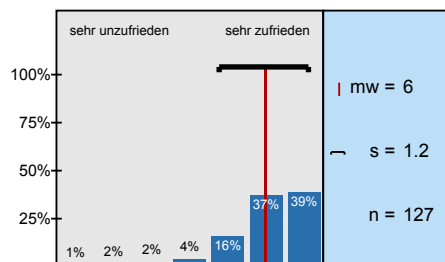
... Barrierefreiheit?



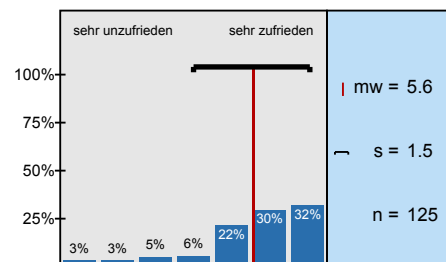
... notwendige Einarbeitungszeit?



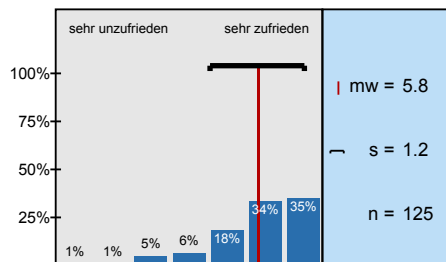
... technisches Funktionieren (z. B. Stabilität der Verbindung, Stabilität des Videoconferencing)



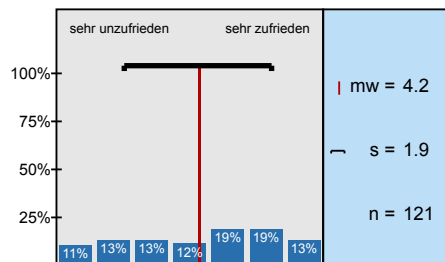
... Eignung zur Erreichung der Lernziele?



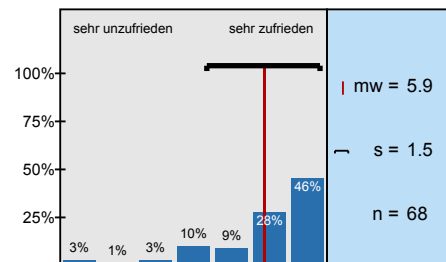
... Möglichkeit zur Interaktion mit der*dem Lehrenden?



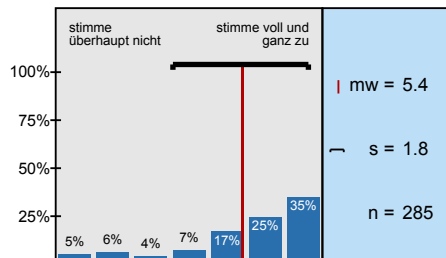
... Möglichkeit der Interaktion mit Kommiliton*innen?



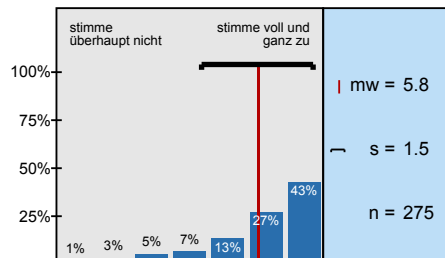
... Barrierefreiheit?



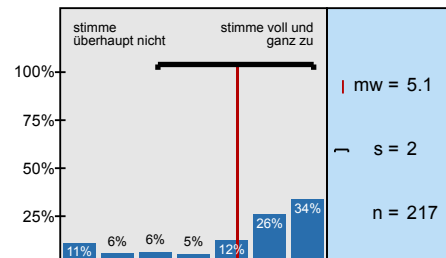
Die*der Lehrende ist in der Lage, die Lern- und Lehrformate lernförderlich zu gestalten und zu



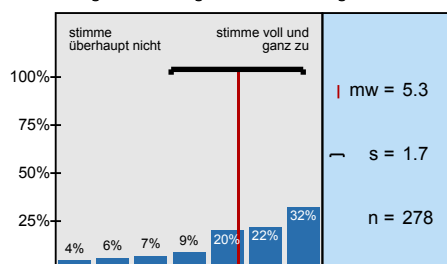
Die Bearbeitung der digital bereitgestellten Materialien und Aufgaben (Projektarbeiten,



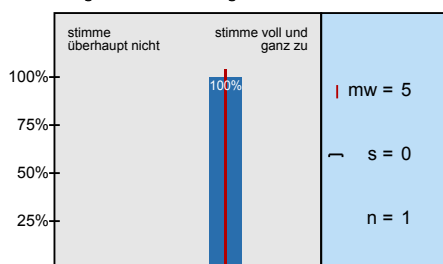
Die Ergebnisse der bearbeiteten Aufgaben werden in der Präsenzzeit angemessen besprochen.



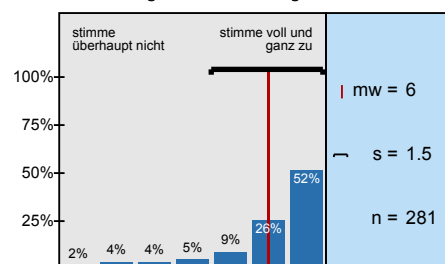
Das angebotene Lehr- und Lernmaterial sowie die Literaturangaben ermöglichen mir eine gute Vor-



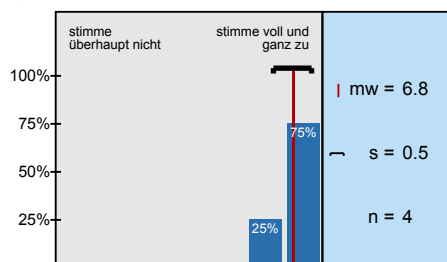
Das angebotene Lehr- und Lernmaterial wurde zeitlich angemessen bereitgestellt.



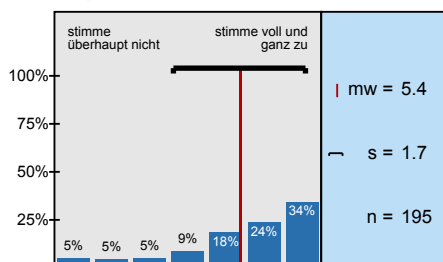
Das angebotene digitale Lehr- und Lernmaterial wurde zeitlich angemessen bereitgestellt.



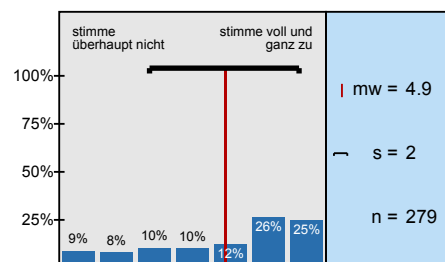
Die Inhalte der Präsenz- und Onlinephasen bauen angemessen aufeinander auf.



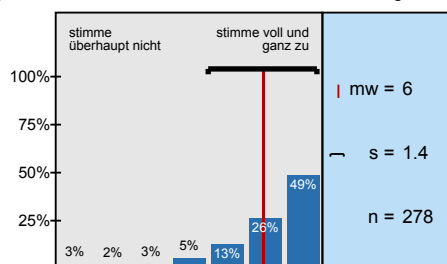
Die synchronen Unterrichtsphasen wurden sinnvoll mit den asynchronen Elementen verknüpft und



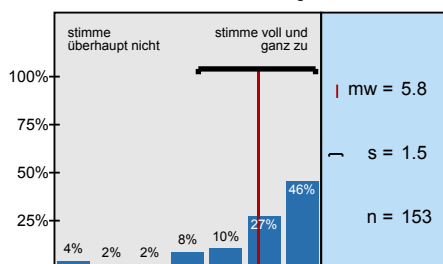
Das digitale Lehr- und Lernkonzept der Lehrkraft hat mich motiviert und mein Interesse am Thema



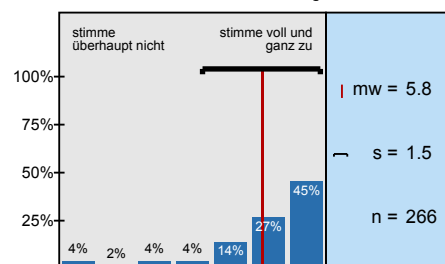
Das angebotene digitale Lehr- und Lernmaterial passt zu den Inhalten dieser Lehrveranstaltung.



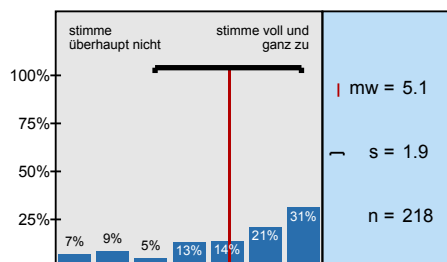
Die Veranstaltungsinformationen sowie die Lehr-/ Lernmaterialien waren barrierefrei gestaltet.



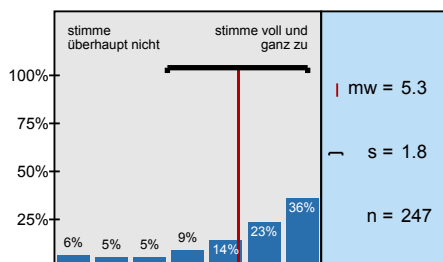
Die*der Lehrende hat in die Umsetzung der digital unterstützten Lehre verständlich eingeführt.



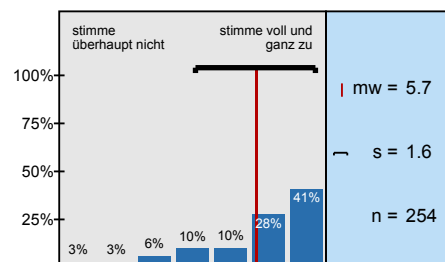
Ich erhalte von der*dem Lehrenden hilfreiche Rückmeldungen und Hinweise.



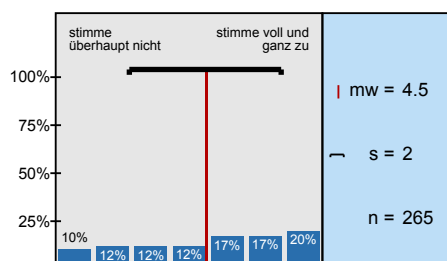
Eigene Beiträge, Fragen und aktive Mitarbeit werden von der*dem Lehrenden gefördert.



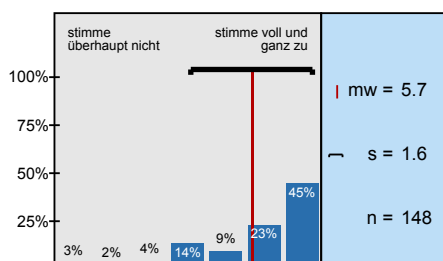
Die*der Lehrende ist für mich gut erreichbar.



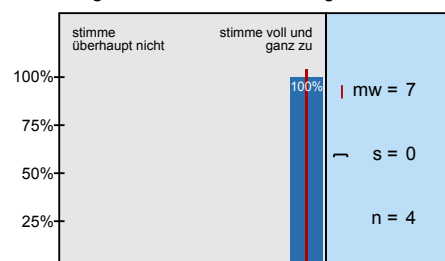
Es gibt genügend Möglichkeiten zum produktiven Austausch mit den anderen Teilnehmer*innen.

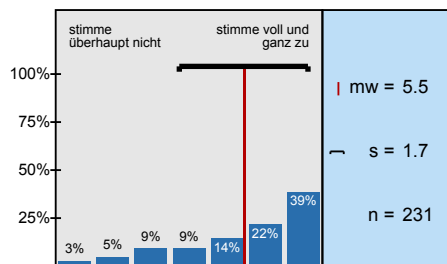
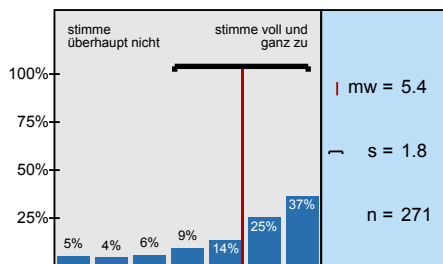
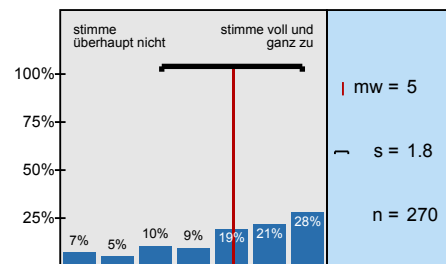
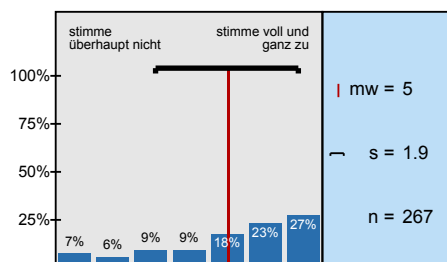
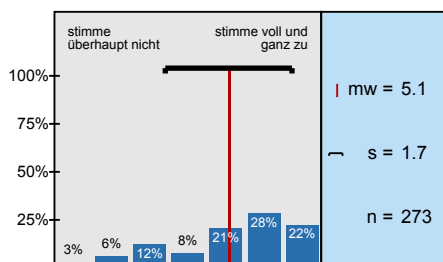
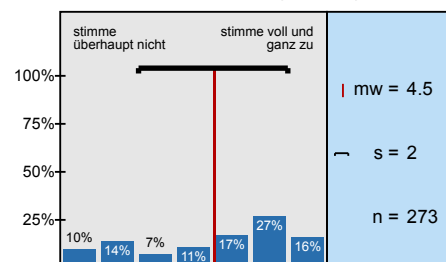
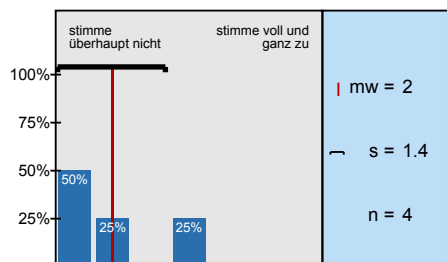
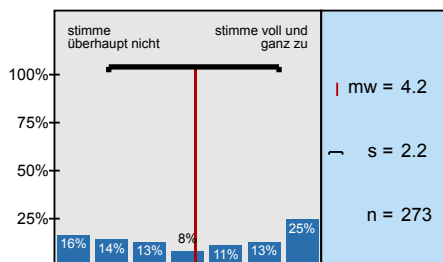
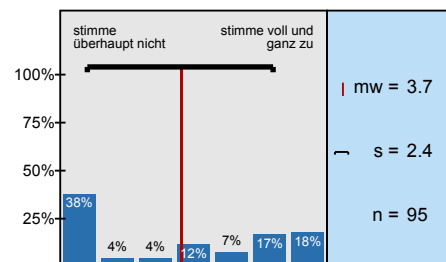
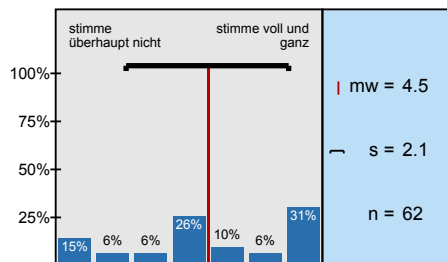
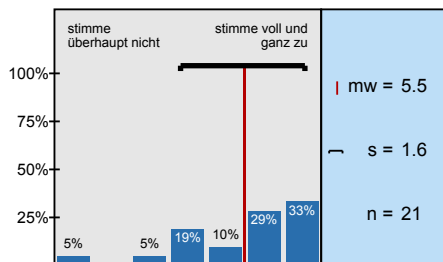
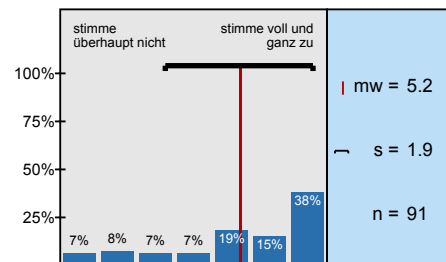
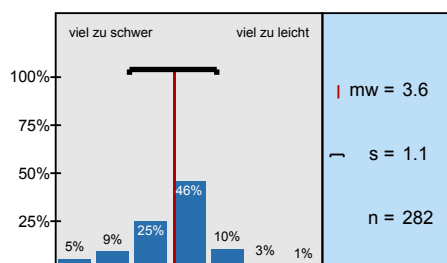
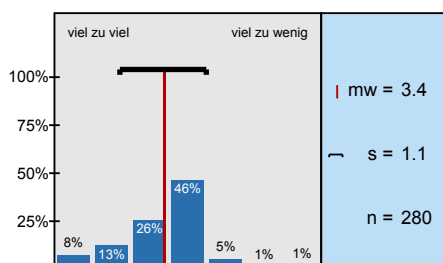
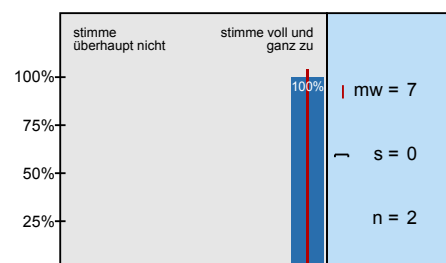


Die (digitale) Kommunikation mit der*dem Lehrenden und Kommiliton*innen war barrierefrei

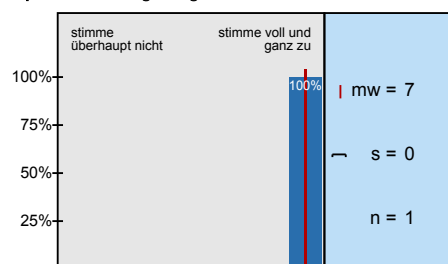


Der Zeitumfang dieser hybriden Lehrveranstaltung war im Vergleich zur Präsenzlehre angemessen.

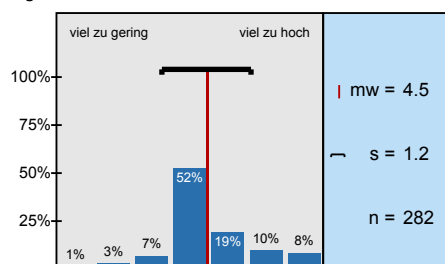


Der Zeitumfang dieser rein digitalen Lehrveranstaltung war im Vergleich zur

Die Lehrperson zeigt ein deutliches Interesse am Lernerfolg der Studierenden.

Mein in die Bearbeitung des digitalen Lehr-/ Lernangebots investierter Arbeitsaufwand ist im

Die Selbstlernzeit empfinde ich als angemessen.

Ich nutze die Selbstlernphasen produktiv.

Ich fühle mich durch diese Lehrveranstaltung gut vorbereitet, um die Modulprüfung abzulegen.

In den digitalen Phasen dieser Lehrveranstaltung kann ich mich schwerer zum Lernen motivieren.

Durch das rein digitale Format kann ich mich schwerer zum Lernen motivieren.

Ich habe die Präsenzangebote während der Corona-Pandemie gerne genutzt.

Die Leistungsanforderungen waren für die Inanspruchnahme eines Nachteilsausgleiches

Ich konnte den notwendigen Arbeitsaufwand mit Kinderbetreuung und/oder Pflege einer

Ich konnte den notwendigen Arbeitsaufwand mit Erfordernissen im Rahmen meiner

Der Schwierigkeitsgrad des Stoffes ist

Der Umfang des Stoffes ist

Die Räumlichkeiten waren barrierefrei nutzbar.


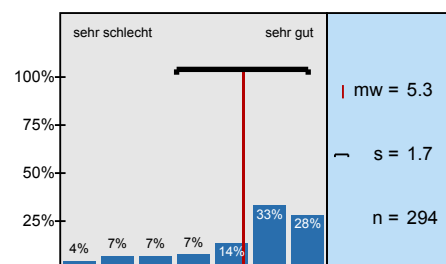
Die Kombination aus Online- und Präsenzphasen empfand ich als gelungen.



Mein Arbeitsaufwand ist gemessen an den vergebenen Credits



In einem Gesamturteil bewerte ich diese Vorlesung als



Profillinie

Zusammenstellung: 20202_Informatik_VL_19LV

Verwendete Werte in der Profillinie: Mittelwert

2. Fragen zur Lehrveranstaltung

2.1) Die Vorlesung hat mein Interesse an dem Thema gefördert.	stimme überhaupt nicht zu						stimme voll und ganz zu	n=300	mw=5,3	md=6,0	s=1,7
2.2) In dieser Vorlesung lerne ich viel.	stimme überhaupt nicht zu						stimme voll und ganz zu	n=298	mw=5,4	md=6,0	s=1,6
2.3) Die Vorlesung ist inhaltlich gut strukturiert.	stimme überhaupt nicht zu						stimme voll und ganz zu	n=299	mw=5,5	md=6,0	s=1,6
2.4) Die Lernziele wurden klar formuliert.	stimme überhaupt nicht zu						stimme voll und ganz zu	n=289	mw=5,2	md=6,0	s=1,7
2.5) Die eingesetzten Lernhilfen sind für mich nützlich.	stimme überhaupt nicht zu						stimme voll und ganz zu	n=287	mw=5,4	md=6,0	s=1,7
2.6) An einem der ersten Vorlesungstermine wurden die Leistungsanforderungen deutlich gemacht.	stimme überhaupt nicht zu						stimme voll und ganz zu	n=277	mw=5,1	md=5,0	s=1,7
2.7) Die Vorlesung ist mit den anderen Veranstaltungen des Moduls inhaltlich abgestimmt.	stimme überhaupt nicht zu						stimme voll und ganz zu	n=196	mw=5,4	md=6,0	s=1,8
2.8) Die Lehrperson ist im Umgang mit den Studierenden fair.	stimme überhaupt nicht zu						stimme voll und ganz zu	n=267	mw=6,3	md=7,0	s=1,2
2.9) Ich bereite mich für die Vorlesung regelmäßig vor oder nach.	stimme überhaupt nicht zu						stimme voll und ganz zu	n=289	mw=5,1	md=5,0	s=1,8

4. Die Lehrveranstaltung findet ausschließlich in Präsenz ohne ergänzende digitale Lehr- und Lernangebote statt.

4.1) ... die Möglichkeiten zur Interaktion mit der* dem Lehrenden?	sehr unzufrieden						sehr zufrieden	n=1	mw=5,0	md=5,0	s=0,0
4.2) ... die Möglichkeiten der Interaktion mit Kommiliton*innen?	sehr unzufrieden						sehr zufrieden	n=1	mw=3,0	md=3,0	s=0,0
4.3) ... die Möglichkeiten, die Lernziele zu erreichen?	sehr unzufrieden						sehr zufrieden	n=1	mw=6,0	md=6,0	s=0,0

5. Die Lehrveranstaltung findet in Präsenz mit ergänzenden digitalen Lehr- und Lernangeboten statt.

5.3) ... die Möglichkeiten zur Interaktion mit der* dem Lehrenden?	sehr unzufrieden						sehr zufrieden	n=3	mw=6,0	md=7,0	s=1,7
5.4) ... die Möglichkeiten der Interaktion mit Kommiliton*innen?	sehr unzufrieden						sehr zufrieden	n=3	mw=6,0	md=7,0	s=1,7
5.5) ... die Antwortzeiten?	sehr unzufrieden						sehr zufrieden	n=3	mw=7,0	md=7,0	s=0,0
5.6) ... Barrierefreiheit?	sehr unzufrieden						sehr zufrieden	n=3	mw=7,0	md=7,0	s=0,0
5.8) ... Darstellung und Verständlichkeit der Inhalte?	sehr unzufrieden						sehr zufrieden	n=1	mw=7,0	md=7,0	s=0,0
5.9) ... Eignung zur Erreichung der Lernziele?	sehr unzufrieden						sehr zufrieden	n=1	mw=7,0	md=7,0	s=0,0
5.10) ... technisches Funktionieren (z. B. Laden der Seite, Stabilität des Videoconferencing Tools etc.)?	sehr unzufrieden						sehr zufrieden	n=1	mw=7,0	md=7,0	s=0,0
5.11) ... Barrierefreiheit?	sehr unzufrieden						sehr zufrieden	n=1	mw=7,0	md=7,0	s=0,0

5.13) ... notwendige Einarbeitungszeit?	sehr unzufrieden							sehr zufrieden	n=2	mw=7,0	md=7,0	s=0,0
5.14) ... Benutzerfreundlichkeit?	sehr unzufrieden							sehr zufrieden	n=2	mw=7,0	md=7,0	s=0,0
5.15) ... Eignung zur Erreichung der angestrebten Ziele?	sehr unzufrieden							sehr zufrieden	n=2	mw=7,0	md=7,0	s=0,0
5.16) ... technisches Funktionieren?	sehr unzufrieden							sehr zufrieden	n=2	mw=7,0	md=7,0	s=0,0
5.17) ... Barrierefreiheit?	sehr unzufrieden							sehr zufrieden	n=2	mw=7,0	md=7,0	s=0,0

6. Die Lehrveranstaltung findet hybrid, als eine Mischung aus Präsenzterminen und Terminen in rein digitaler Form, statt.

6.3) ... die Möglichkeiten zur Interaktion mit der* dem Lehrenden?	sehr unzufrieden							sehr zufrieden	n=4	mw=7,0	md=7,0	s=0,0
6.4) ... die Möglichkeiten der Interaktion mit Kommiliton*innen?	sehr unzufrieden							sehr zufrieden	n=4	mw=6,0	md=6,0	s=0,8
6.5) ... die Antwortzeiten?	sehr unzufrieden							sehr zufrieden	n=4	mw=6,8	md=7,0	s=0,5
6.6) ... Barrierefreiheit?	sehr unzufrieden							sehr zufrieden	n=1	mw=7,0	md=7,0	s=0,0
6.8) ... Darstellung und Verständlichkeit der Inhalte?	sehr unzufrieden							sehr zufrieden	n=1	mw=7,0	md=7,0	s=0,0
6.9) ... Eignung zur Erreichung der Lernziele?	sehr unzufrieden							sehr zufrieden	n=1	mw=7,0	md=7,0	s=0,0
6.10) ... technisches Funktionieren (z. B. Laden der Seite, Stabilität des Videoconferencing Tools etc.)?	sehr unzufrieden							sehr zufrieden	n=1	mw=6,0	md=6,0	s=0,0
6.19) ... notwendige Einarbeitungszeit?	sehr unzufrieden							sehr zufrieden	n=3	mw=7,0	md=7,0	s=0,0
6.20) ... technisches Funktionieren (z. B. Stabilität der Verbindung, Stabilität des Videoconferencing Tools)?	sehr unzufrieden							sehr zufrieden	n=3	mw=7,0	md=7,0	s=0,0
6.21) ... Eignung zur Erreichung der Lernziele?	sehr unzufrieden							sehr zufrieden	n=3	mw=7,0	md=7,0	s=0,0
6.22) ... Möglichkeit zur Interaktion mit der*dem Lehrenden?	sehr unzufrieden							sehr zufrieden	n=3	mw=7,0	md=7,0	s=0,0
6.23) ... Möglichkeit der Interaktion mit Kommiliton*innen?	sehr unzufrieden							sehr zufrieden	n=3	mw=6,7	md=7,0	s=0,6
6.24) ... Barrierefreiheit?	sehr unzufrieden							sehr zufrieden	n=2	mw=7,0	md=7,0	s=0,0

7. Die Lehrveranstaltung findet als rein digitale Lehrveranstaltung ohne Präsenzanteile statt.

7.3) ... die Möglichkeiten zur Interaktion mit der* dem Lehrenden?	sehr unzufrieden							sehr zufrieden	n=275	mw=5,5	md=6,0	s=1,6
7.4) ... die Möglichkeit der Interaktion mit Kommiliton*innen?	sehr unzufrieden							sehr zufrieden	n=260	mw=4,3	md=5,0	s=1,9
7.5) ... die Antwortzeiten?	sehr unzufrieden							sehr zufrieden	n=217	mw=5,8	md=6,0	s=1,6
7.6) ... Barrierefreiheit?	sehr unzufrieden							sehr zufrieden	n=136	mw=5,7	md=6,0	s=1,6
7.8) ... Darstellung und Verständlichkeit der Inhalte?	sehr unzufrieden							sehr zufrieden	n=137	mw=4,9	md=5,0	s=1,9
7.9) ... Eignung zur Erreichung der Lernziele?	sehr unzufrieden							sehr zufrieden	n=130	mw=5,1	md=5,5	s=1,8
7.10) ... technisches Funktionieren (z. B. Laden der Seite, Stabilität des Videoconferencing Tools etc.)?	sehr unzufrieden							sehr zufrieden	n=131	mw=5,7	md=6,0	s=1,5
7.11) ... Barrierefreiheit?	sehr unzufrieden							sehr zufrieden	n=58	mw=5,8	md=6,0	s=1,5

7.13) ... notwendige Einarbeitungszeit?	sehr unzufrieden								sehr zufrieden	n=19	mw=5,6	md=6,0	s=1,5
7.14) ... Benutzerfreundlichkeit?	sehr unzufrieden								sehr zufrieden	n=20	mw=4,9	md=5,0	s=1,6
7.15) ... Eignung zur Erreichung der angestrebten Ziele?	sehr unzufrieden								sehr zufrieden	n=19	mw=5,5	md=6,0	s=1,4
7.16) ... technisches Funktionieren?	sehr unzufrieden								sehr zufrieden	n=20	mw=5,4	md=6,0	s=1,4
7.17) ... Barrierefreiheit?	sehr unzufrieden								sehr zufrieden	n=12	mw=5,4	md=5,0	s=1,2
7.19) ... notwendige Einarbeitungszeit?	sehr unzufrieden								sehr zufrieden	n=119	mw=5,7	md=6,0	s=1,4
7.20) ... technisches Funktionieren (z. B. Stabilität der Verbindung, Stabilität des Videoconferencing Tools)?	sehr unzufrieden								sehr zufrieden	n=127	mw=6,0	md=6,0	s=1,2
7.21) ... Eignung zur Erreichung der Lernziele?	sehr unzufrieden								sehr zufrieden	n=125	mw=5,6	md=6,0	s=1,5
7.22) ... Möglichkeit zur Interaktion mit der*dem Lehrenden?	sehr unzufrieden								sehr zufrieden	n=125	mw=5,8	md=6,0	s=1,2
7.23) ... Möglichkeit der Interaktion mit Kommiliton*innen?	sehr unzufrieden								sehr zufrieden	n=121	mw=4,2	md=5,0	s=1,9
7.24) ... Barrierefreiheit?	sehr unzufrieden								sehr zufrieden	n=68	mw=5,9	md=6,0	s=1,5

8. Didaktische Umsetzung

8.1) Die*der Lehrende ist in der Lage, die Lern- und Lehrformate lernförderlich zu gestalten und zu moderieren.	stimme überhaupt nicht zu								stimme voll und ganz zu	n=285	mw=5,4	md=6,0	s=1,8
8.2) Die Bearbeitung der digital bereitgestellten Materialien und Aufgaben (Projektarbeiten, Screencasts, Selbstlernmaterialien, Quiz, ...)	stimme überhaupt nicht zu								stimme voll und ganz zu	n=275	mw=5,8	md=6,0	s=1,5
8.3) Die Ergebnisse der bearbeiteten Aufgaben werden in der Präsenzzeit angemessen besprochen.	stimme überhaupt nicht zu								stimme voll und ganz zu	n=217	mw=5,1	md=6,0	s=2,0
8.4) Das angebotene Lehr- und Lernmaterial sowie die Literaturangaben ermöglichen mir eine gute Vor- und Nachbereitung der	stimme überhaupt nicht zu								stimme voll und ganz zu	n=278	mw=5,3	md=6,0	s=1,7
8.5) Das angebotene Lehr- und Lernmaterial wurde zeitlich angemessen bereitgestellt.	stimme überhaupt nicht zu								stimme voll und ganz zu	n=1	mw=5,0	md=5,0	s=0,0
8.6) Das angebotene digitale Lehr- und Lernmaterial wurde zeitlich angemessen bereitgestellt.	stimme überhaupt nicht zu								stimme voll und ganz zu	n=281	mw=6,0	md=7,0	s=1,5
8.7) Die Inhalte der Präsenz- und Onlinephasen bauen angemessen aufeinander auf.	stimme überhaupt nicht zu								stimme voll und ganz zu	n=4	mw=6,8	md=7,0	s=0,5
8.8) Die synchronen Unterrichtsphasen wurden sinnvoll mit den asynchronen Elementen verknüpft und effektiv genutzt.	stimme überhaupt nicht zu								stimme voll und ganz zu	n=195	mw=5,4	md=6,0	s=1,7
8.9) Das digitale Lehr- und Lernkonzept der Lehrkraft hat mich motiviert und mein Interesse am Thema gefördert.	stimme überhaupt nicht zu								stimme voll und ganz zu	n=279	mw=4,9	md=6,0	s=2,0
8.10) Das angebotene digitale Lehr- und Lernmaterial passt zu den Inhalten dieser Lehrveranstaltung.	stimme überhaupt nicht zu								stimme voll und ganz zu	n=278	mw=6,0	md=6,0	s=1,4
8.11) Die Veranstaltungsinformationen sowie die Lehr-/Lernmaterialien waren barrierefrei gestaltet.	stimme überhaupt nicht zu								stimme voll und ganz zu	n=153	mw=5,8	md=6,0	s=1,5

9. Interaktion und Kommunikation

9.1) Die*der Lehrende hat in die Umsetzung der digital unterstützten Lehre verständlich eingeführt.	stimme überhaupt nicht zu								stimme voll und ganz zu	n=266	mw=5,8	md=6,0	s=1,5
9.2) Ich erhalte von der*dem Lehrenden hilfreiche Rückmeldungen und Hinweise.	stimme überhaupt nicht zu								stimme voll und ganz zu	n=218	mw=5,1	md=6,0	s=1,9
9.3) Eigene Beiträge, Fragen und aktive Mitarbeit werden von der*dem Lehrenden gefördert.	stimme überhaupt nicht zu								stimme voll und ganz zu	n=247	mw=5,3	md=6,0	s=1,8
9.4) Die*der Lehrende ist für mich gut erreichbar.	stimme überhaupt nicht zu								stimme voll und ganz zu	n=254	mw=5,7	md=6,0	s=1,6

9.5)	Es gibt genügend Möglichkeiten zum produktiven Austausch mit den anderen Teilnehmer*innen.	stimme überhaupt nicht zu							stimme voll und ganz zu	n=265	mw=4,5	md=5,0	s=2,0
9.6)	Die (digitale) Kommunikation mit der*dem Lehrenden und Kommiliton*innen war barrierefrei möglich.	stimme überhaupt nicht zu							stimme voll und ganz zu	n=148	mw=5,7	md=6,0	s=1,6

10. Arbeitsaufwand/Lernerfolg/Arbeitsorganisation/Anforderungen

10.1)	Der Zeitumfang dieser hybriden Lehrveranstaltung war im Vergleich zur Präsenzlehre angemessen.	stimme überhaupt nicht zu							stimme voll und ganz zu	n=4	mw=7,0	md=7,0	s=0,0
10.2)	Der Zeitumfang dieser rein digitalen Lehrveranstaltung war im Vergleich zur Präsenzlehre angemessen.	stimme überhaupt nicht zu							stimme voll und ganz zu	n=231	mw=5,5	md=6,0	s=1,7
10.3)	Die Lehrperson zeigt ein deutliches Interesse am Lernerfolg der Studierenden.	stimme überhaupt nicht zu							stimme voll und ganz zu	n=271	mw=5,4	md=6,0	s=1,8
10.4)	Mein in die Bearbeitung des digitalen Lehr-/Lernangebots investierter Arbeitsaufwand ist im Verhältnis zum Lernerfolg angemessen.	stimme überhaupt nicht zu							stimme voll und ganz zu	n=270	mw=5,0	md=5,0	s=1,8
10.5)	Die Selbstlernzeit empfinde ich als angemessen.	stimme überhaupt nicht zu							stimme voll und ganz zu	n=267	mw=5,0	md=6,0	s=1,9
10.6)	Ich nutze die Selbstlernphasen produktiv.	stimme überhaupt nicht zu							stimme voll und ganz zu	n=273	mw=5,1	md=6,0	s=1,7
10.7)	Ich fühle mich durch diese Lehrveranstaltung gut vorbereitet, um die Modulprüfung abzulegen.	stimme überhaupt nicht zu							stimme voll und ganz zu	n=273	mw=4,5	md=5,0	s=2,0
10.8)	In den digitalen Phasen dieser Lehrveranstaltung kann ich mich schwerer zum Lernen motivieren.	stimme überhaupt nicht zu							stimme voll und ganz zu	n=4	mw=2,0	md=1,5	s=1,4
10.9)	Durch das rein digitale Format kann ich mich schwerer zum Lernen motivieren.	stimme überhaupt nicht zu							stimme voll und ganz zu	n=273	mw=4,2	md=4,0	s=2,2
10.10)	Ich habe die Präsenzangebote während der Corona-Pandemie gerne genutzt.	stimme überhaupt nicht zu							stimme voll und ganz zu	n=95	mw=3,7	md=4,0	s=2,4
10.11)	Die Leistungsanforderungen waren für die Inanspruchnahme eines Nachteilsausgleiches rechtzeitig genug	stimme überhaupt nicht zu							stimme voll und ganz zu	n=62	mw=4,5	md=4,0	s=2,1
10.12)	Ich konnte den notwendigen Arbeitsaufwand mit Kinderbetreuung und/oder Pflege einer angehörigen Person vereinbaren.	stimme überhaupt nicht zu							stimme voll und ganz zu	n=21	mw=5,5	md=6,0	s=1,6
10.13)	Ich konnte den notwendigen Arbeitsaufwand mit Erfordernissen im Rahmen meiner Studienfinanzierung vereinbaren.	stimme überhaupt nicht zu							stimme voll und ganz zu	n=91	mw=5,2	md=6,0	s=1,9
10.14)	Der Schwierigkeitsgrad des Stoffes ist	viel zu schwer							viel zu leicht	n=282	mw=3,6	md=4,0	s=1,1
10.15)	Der Umfang des Stoffes ist	viel zu viel							viel zu wenig	n=280	mw=3,4	md=4,0	s=1,1

11. Räumliche Situation

11.7)	Die Räumlichkeiten waren barrierefrei nutzbar.	stimme überhaupt nicht zu							stimme voll und ganz zu	n=2	mw=7,0	md=7,0	s=0,0
-------	--	---------------------------	--	--	--	--	--	--	-------------------------	-----	--------	--------	-------

12. Gesamt

12.1)	Die Kombination aus Online- und Präsenzphasen empfand ich als gelungen.	stimme überhaupt nicht zu							stimme voll und ganz zu	n=1	mw=7,0	md=7,0	s=0,0
-------	---	---------------------------	--	--	--	--	--	--	-------------------------	-----	--------	--------	-------

13. Fragen zur Lehrveranstaltung

13.1)	Mein Arbeitsaufwand ist gemessen an den vergebenen Credits	viel zu gering							viel zu hoch	n=282	mw=4,5	md=4,0	s=1,2
13.2)	In einem Gesamturteil bewerte ich diese Vorlesung als	sehr schlecht							sehr gut	n=294	mw=5,3	md=6,0	s=1,7

20202_Informatik_VL_19LV / Untergruppe "... als rein digitale Lehrveranstaltung ohne Präsenzanteile statt."

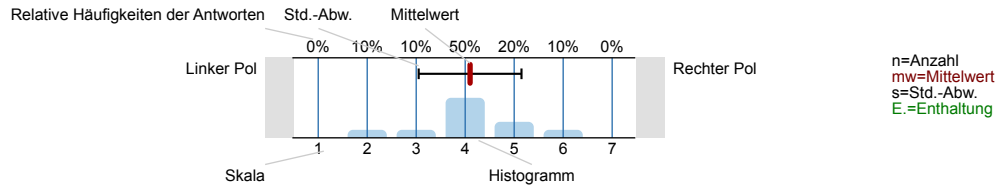
Erfasste Fragebögen = 298



Auswertungsteil der geschlossenen Fragen

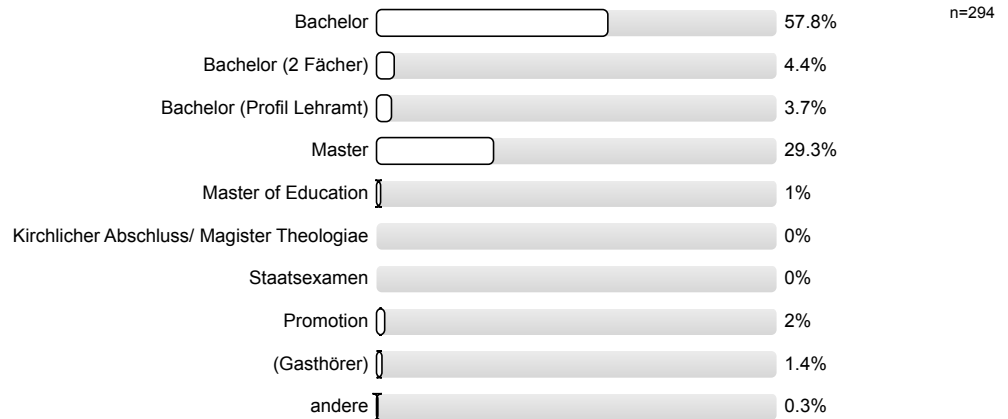
Legende

Fragetext



1. Fragen zu Studium und Person

1.1) Mein angestrebter Abschluss in diesem Studiengang ist



1.2) Ich studiere im (FS=Fachsemester)



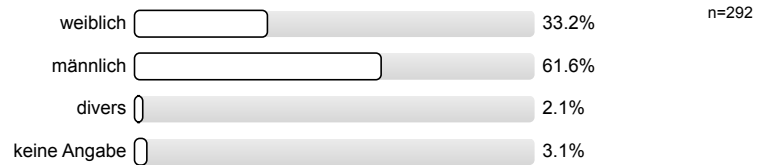
1.3) Die Lehrveranstaltung ist für mich



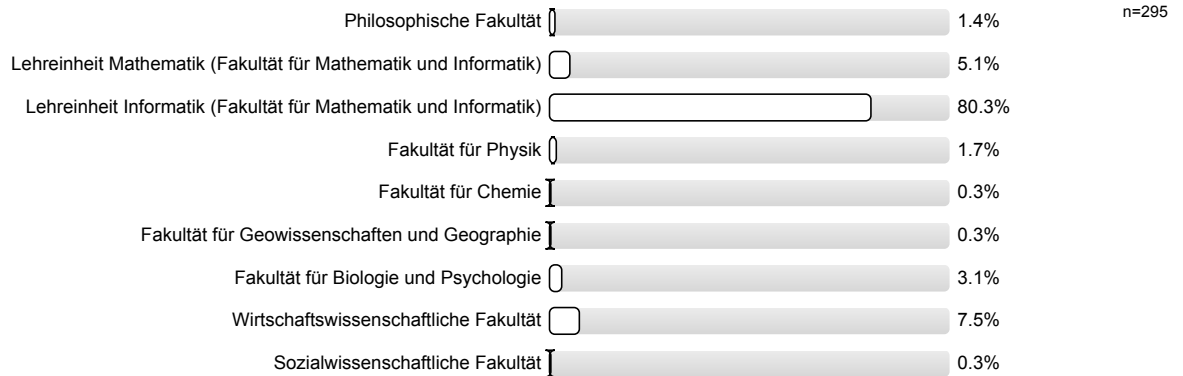
1.4) Meine Muttersprache ist



1.5) Mein Geschlecht ist

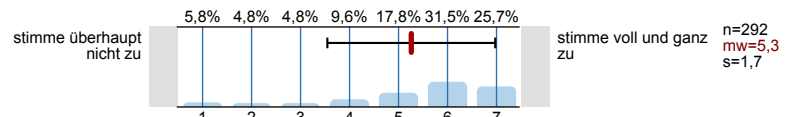


1.6) Diese Veranstaltung wird von folgender Fakultät angeboten (gemäß Fragebogenkopf)

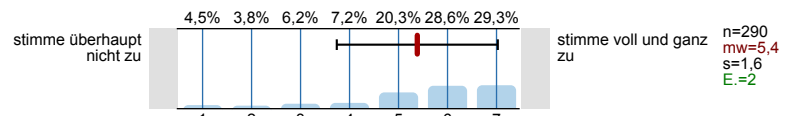


2. Fragen zur Lehrveranstaltung

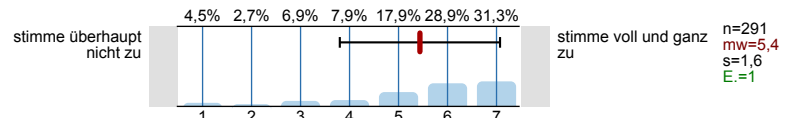
2.1) Die Vorlesung hat mein Interesse an dem Thema gefördert.



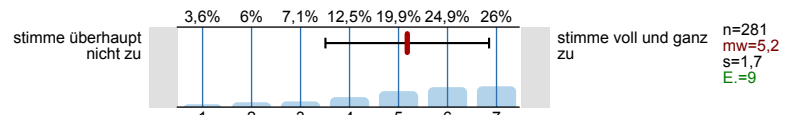
2.2) In dieser Vorlesung lerne ich viel.



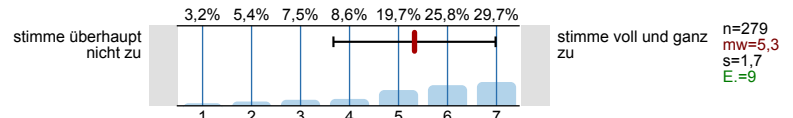
2.3) Die Vorlesung ist inhaltlich gut strukturiert.



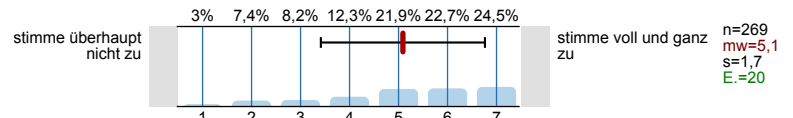
2.4) Die Lernziele wurden klar formuliert.



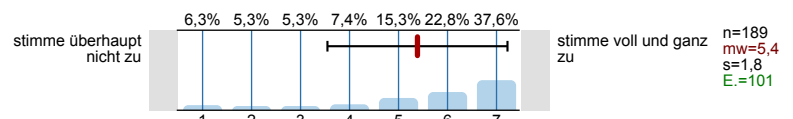
2.5) Die eingesetzten Lernhilfen sind für mich nützlich.



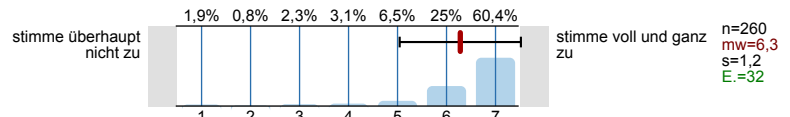
2.6) An einem der ersten Vorlesungstermine wurden die Leistungsanforderungen deutlich gemacht.



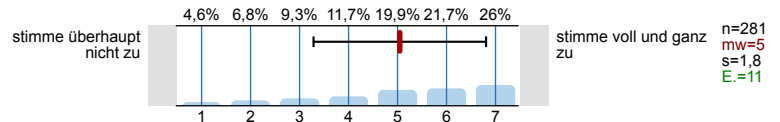
2.7) Die Vorlesung ist mit den anderen Veranstaltungen des Moduls inhaltlich abgestimmt.



2.8) Die Lehrperson ist im Umgang mit den Studierenden fair.

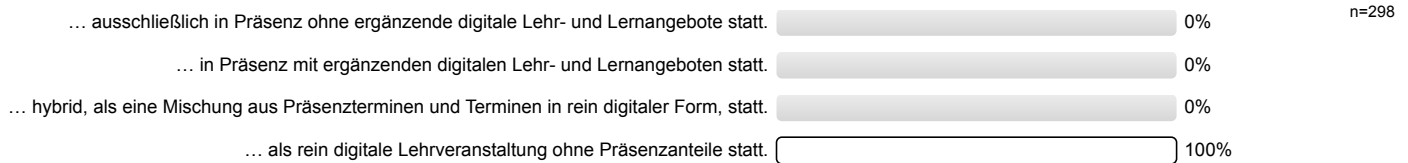


2.9) Ich bereite mich für die Vorlesung regelmäßig vor oder nach.



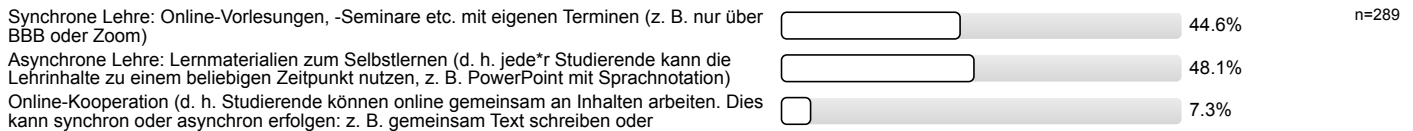
3. Spezifische Fragen zur Lehrveranstaltung

3.1) Die Lehrveranstaltung findet ...

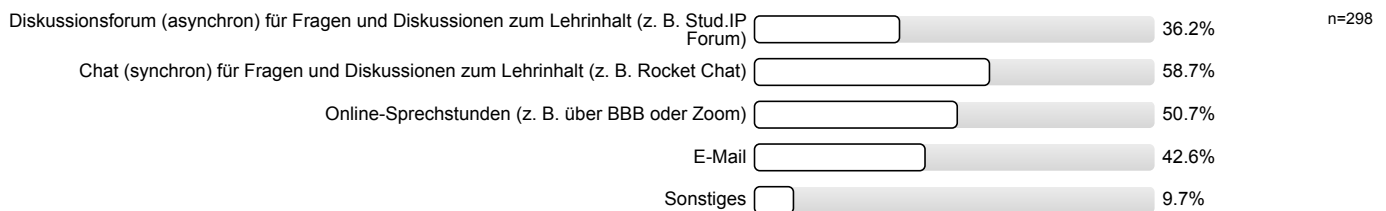


7. Die Lehrveranstaltung findet als rein digitale Lehrveranstaltung ohne Präsenzanteile statt.

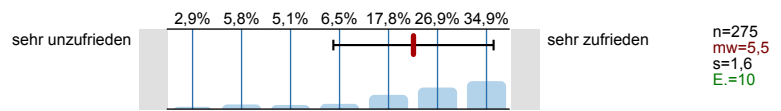
7.1) Welche(s) ergänzende(n) digitale(n) Lehrformat(e) wurde(n) in dieser Lehrveranstaltung genutzt?



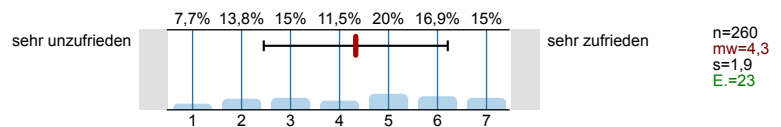
7.2) Welche Formen der digitalen Kommunikation kamen zur Anwendung? (Mehrfachnennung möglich)



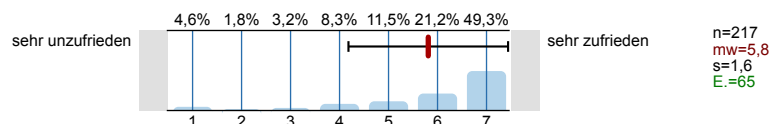
7.3) ... die Möglichkeiten zur Interaktion mit der*dem Lehrenden?



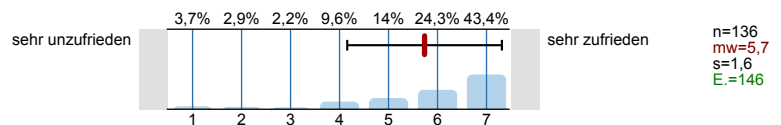
7.4) ... die Möglichkeit der Interaktion mit Kommiliton*innen?



7.5) ... die Antwortzeiten?

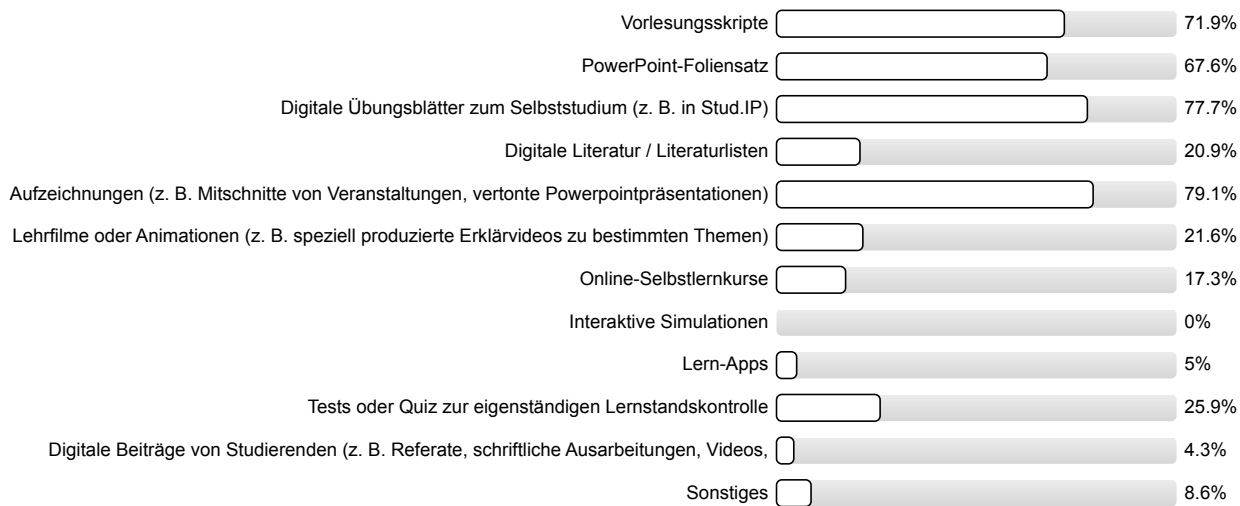


7.6) ... Barrierefreiheit?

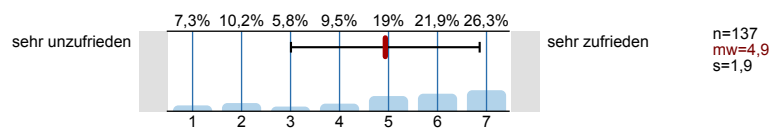


7.7) Welche Formen digitaler Lernmaterialien kamen zur Anwendung? (Mehrfachnennung möglich)

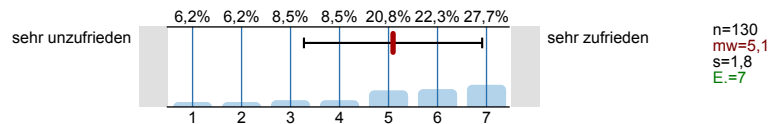
n=139



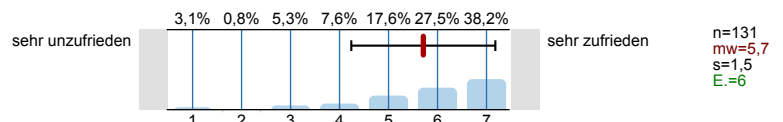
7.8) ... Darstellung und Verständlichkeit der Inhalte?



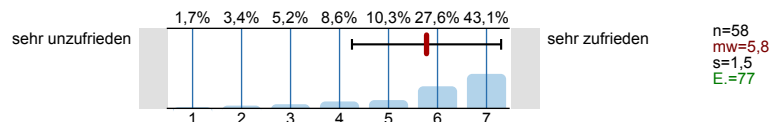
7.9) ... Eignung zur Erreichung der Lernziele?



7.10) ... technisches Funktionieren (z. B. Laden der Seite, Stabilität des Videoconferencing Tools etc.)?

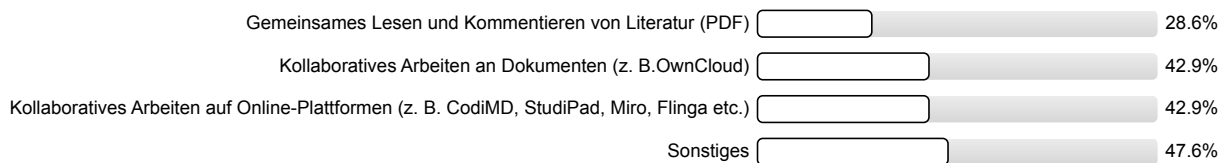


7.11) ... Barrierefreiheit?

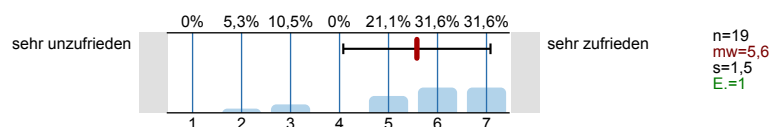


7.12) Welche Formen der Online-Zusammenarbeit kamen zur Anwendung? (Mehrfachnennung möglich)

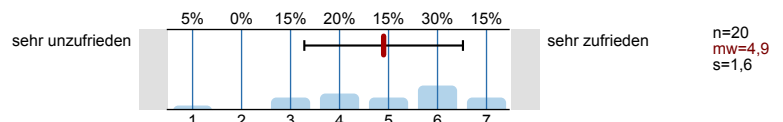
n=21



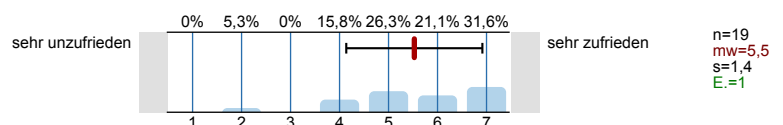
7.13) ... notwendige Einarbeitungszeit?



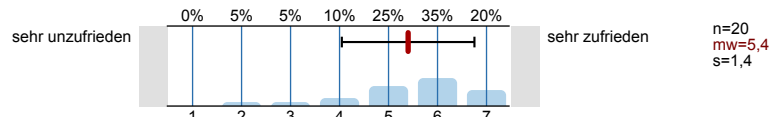
7.14) ... Benutzerfreundlichkeit?



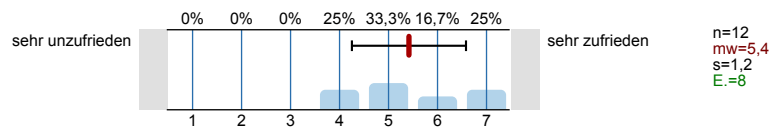
7.15) ... Eignung zur Erreichung der angestrebten Ziele?



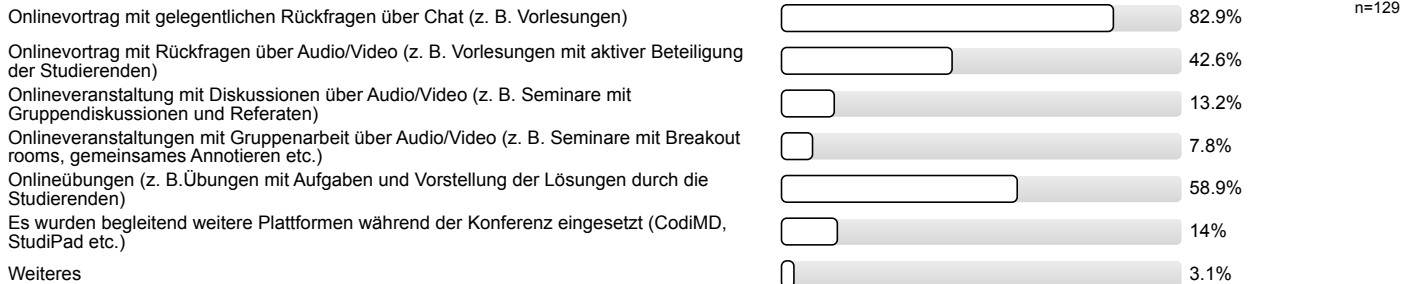
7.16) ... technisches Funktionieren?



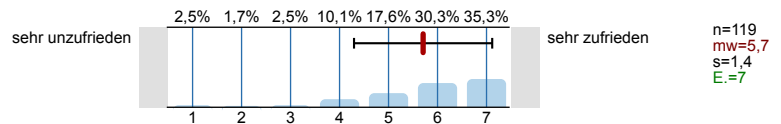
7.17) ... Barrierefreiheit?



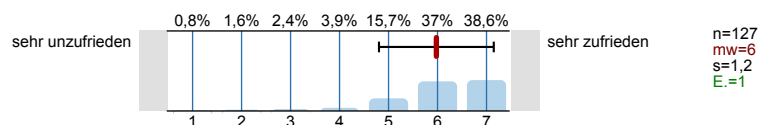
7.18) Welche Formen der synchronen Lehre kamen zur Anwendung? (Mehrfachnennung möglich)



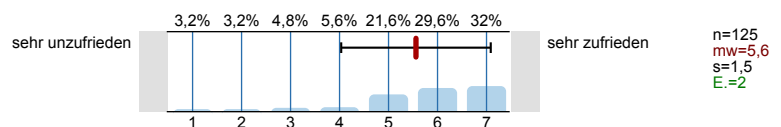
7.19) ... notwendige Einarbeitungszeit?



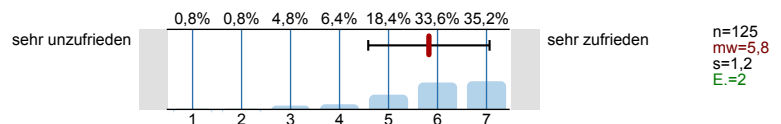
7.20) ... technisches Funktionieren (z. B. Stabilität der Verbindung, Stabilität des Videoconferencing Tools)?



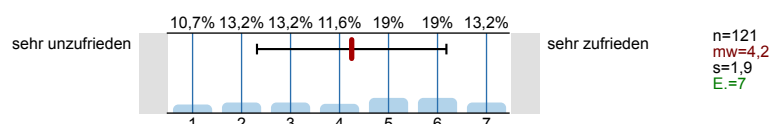
7.21) ... Eignung zur Erreichung der Lernziele?



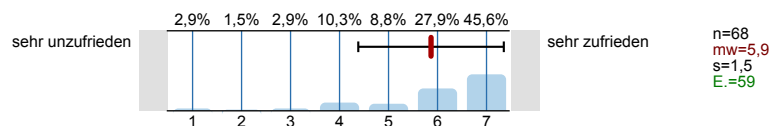
7.22) ... Möglichkeit zur Interaktion mit der*dem Lehrenden?



7.23) ... Möglichkeit der Interaktion mit Kommiliten*innen?

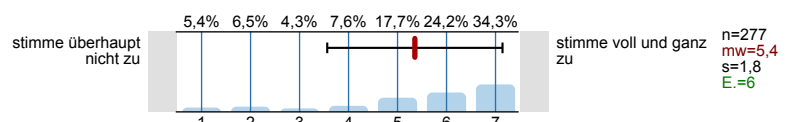


7.24) ... Barrierefreiheit?

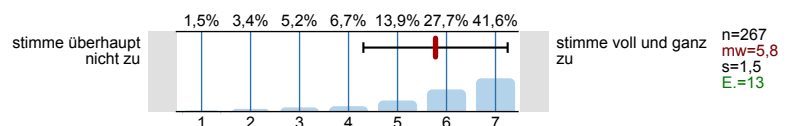


8. Didaktische Umsetzung

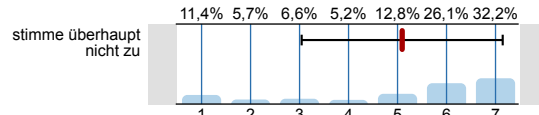
8.1) Die*der Lehrende ist in der Lage, die Lern- und Lehrformate lernförderlich zu gestalten und zu moderieren.



8.2) Die Bearbeitung der digital bereitgestellten Materialien und Aufgaben (Projektarbeiten, Screencasts, Selbstlernmaterialien, Quiz, ...) ist für das Lernen hilfreich.

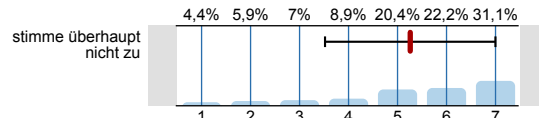


8.3) Die Ergebnisse der bearbeiteten Aufgaben werden in der Präsenzzeit angemessen besprochen.



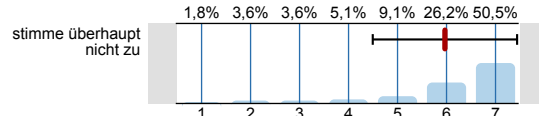
stimme voll und ganz zu
n=211
mw=5,1
s=2,1
E.=68

8.4) Das angebotene Lehr- und Lernmaterial sowie die Literaturangaben ermöglichen mir eine gute Vor- und Nachbereitung der Lehrveranstaltung.



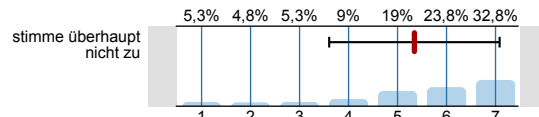
stimme voll und ganz zu
n=270
mw=5,3
s=1,7
E.=12

8.6) Das angebotene digitale Lehr- und Lernmaterial wurde zeitlich angemessen bereitgestellt.



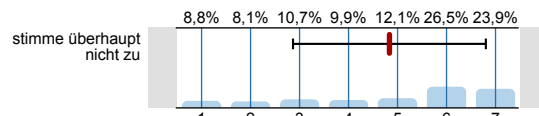
stimme voll und ganz zu
n=275
mw=6
s=1,5
E.=5

8.8) Die synchronen Unterrichtsphasen wurden sinnvoll mit den asynchronen Elementen verknüpft und effektiv genutzt.



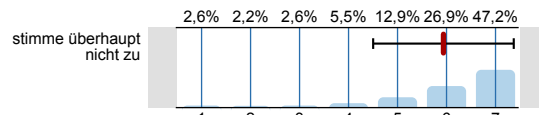
stimme voll und ganz zu
n=189
mw=5,3
s=1,7
E.=92

8.9) Das digitale Lehr- und Lernkonzept der Lehrkraft hat mich motiviert und mein Interesse am Thema gefördert.



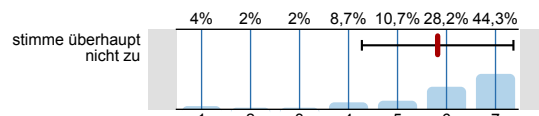
stimme voll und ganz zu
n=272
mw=4,8
s=2
E.=8

8.10) Das angebotene digitale Lehr- und Lernmaterial passt zu den Inhalten dieser Lehrveranstaltung.



stimme voll und ganz zu
n=271
mw=5,9
s=1,4
E.=8

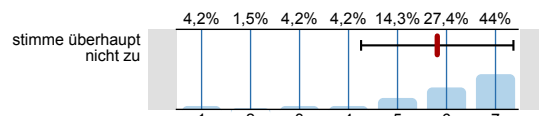
8.11) Die Veranstaltungsinformationen sowie die Lehr-/ Lernmaterialien waren barrierefrei gestaltet.



stimme voll und ganz zu
n=149
mw=5,8
s=1,5
E.=126

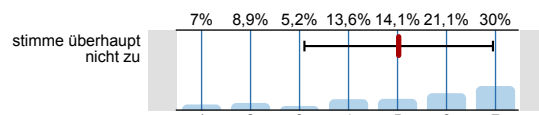
9. Interaktion und Kommunikation

9.1) Die*der Lehrende hat in die Umsetzung der digital unterstützten Lehre verständlich eingeführt.



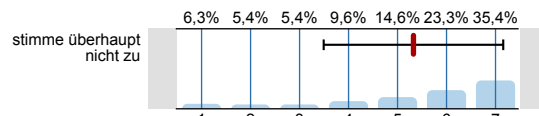
stimme voll und ganz zu
n=259
mw=5,8
s=1,6
E.=16

9.2) Ich erhalte von der*dem Lehrenden hilfreiche Rückmeldungen und Hinweise.



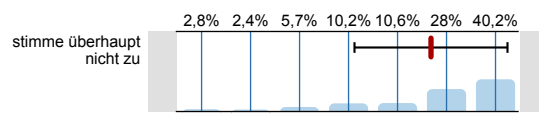
stimme voll und ganz zu
n=213
mw=5
s=1,9
E.=62

9.3) Eigene Beiträge, Fragen und aktive Mitarbeit werden von der*dem Lehrenden gefördert.



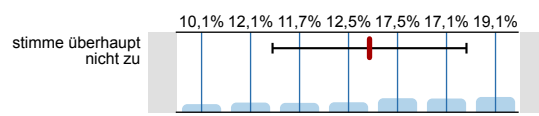
stimme voll und ganz zu
n=240
mw=5,3
s=1,8
E.=37

9.4) Die*der Lehrende ist für mich gut erreichbar.



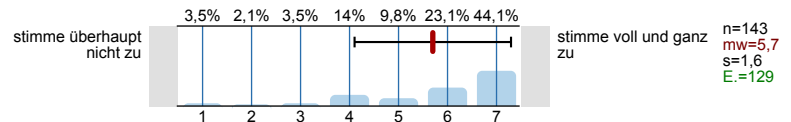
stimme voll und ganz zu
n=246
mw=5,7
s=1,6
E.=28

9.5) Es gibt genügend Möglichkeiten zum produktiven Austausch mit den anderen Teilnehmer*innen.

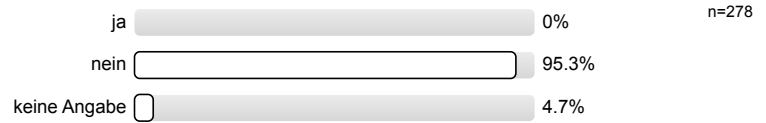


stimme voll und ganz zu
n=257
mw=4,4
s=2
E.=20

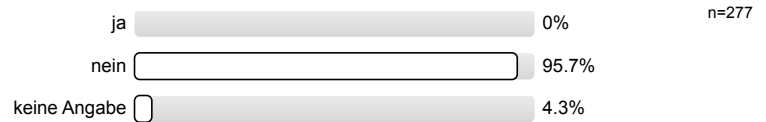
9.6) Die (digitale) Kommunikation mit der*dem Lehrenden und Kommiliton*innen war barrierefrei möglich.



9.7) ... beobachtet.

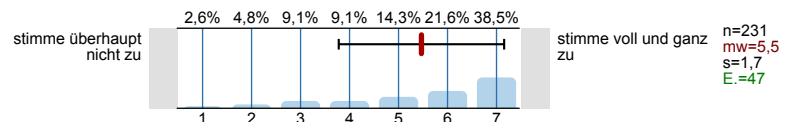


9.8) ... selbst erfahren.

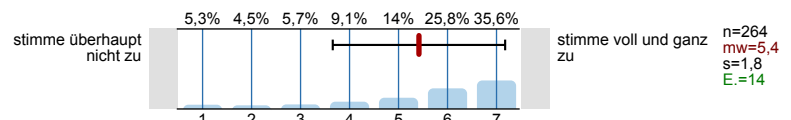


10. Arbeitsaufwand/Lernerfolg/Arbeitsorganisation/Anforderungen

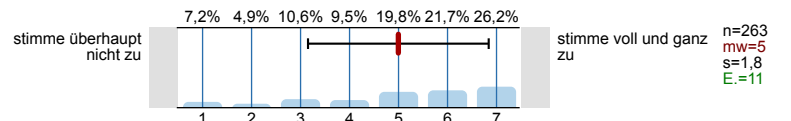
10.2) Der Zeitumfang dieser rein digitalen Lehrveranstaltung war im Vergleich zur Präsenzlehre angemessen.



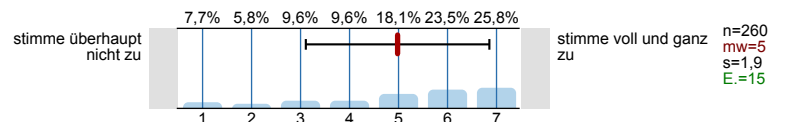
10.3) Die Lehrperson zeigt ein deutliches Interesse am Lernerfolg der Studierenden.



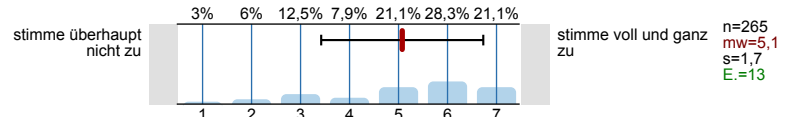
10.4) Mein in die Bearbeitung des digitalen Lehr-/Lernangebots investierter Arbeitsaufwand ist im Verhältnis zum Lernerfolg angemessen.



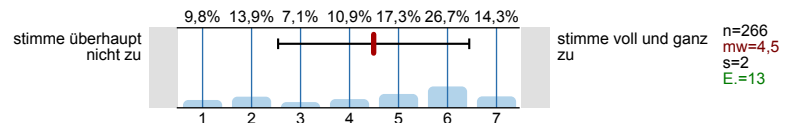
10.5) Die Selbstlernzeit empfinde ich als angemessen.



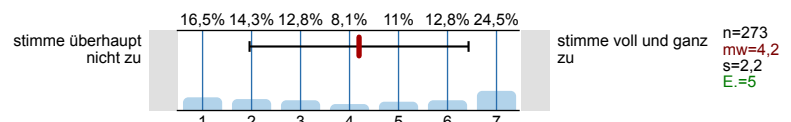
10.6) Ich nutze die Selbstlernphasen produktiv.



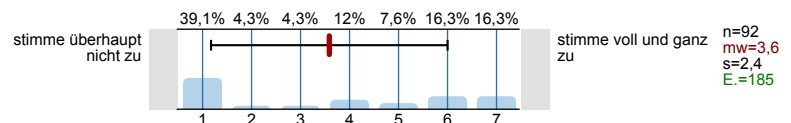
10.7) Ich fühle mich durch diese Lehrveranstaltung gut vorbereitet, um die Modulprüfung abzulegen.



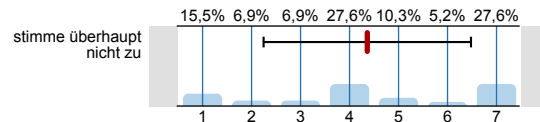
10.9) Durch das rein digitale Format kann ich mich schwerer zum Lernen motivieren.



10.10) Ich habe die Präsenzangebote während der Corona-Pandemie gerne genutzt.

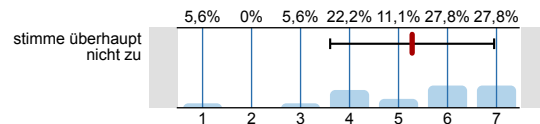


10.11) Die Leistungsanforderungen waren für die Inanspruchnahme eines Nachteilsausgleiches rechtzeitig genug bekannt.



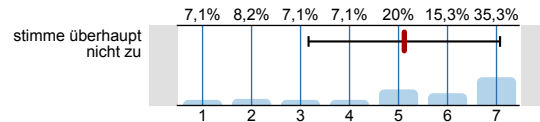
stimme voll und ganz
n=58
mw=4,4
s=2,1
E.=213

10.12) Ich konnte den notwendigen Arbeitsaufwand mit Kinderbetreuung und/oder Pflege einer angehörigen Person vereinbaren.



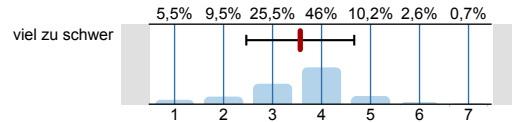
stimme voll und ganz zu
n=18
mw=5,3
s=1,7
E.=253

10.13) Ich konnte den notwendigen Arbeitsaufwand mit Erfordernissen im Rahmen meiner Studienfinanzierung vereinbaren.



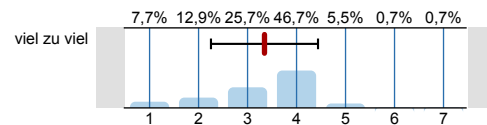
stimme voll und ganz zu
n=85
mw=5,1
s=2
E.=187

10.14) Der Schwierigkeitsgrad des Stoffes ist



viel zu leicht
n=274
mw=3,6
s=1,1

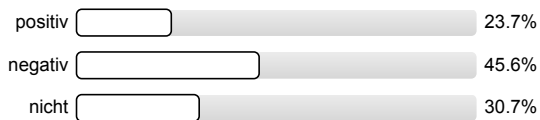
10.15) Der Umfang des Stoffes ist



viel zu wenig
n=272
mw=3,3
s=1,1
E.=1

11. Räumliche Situation

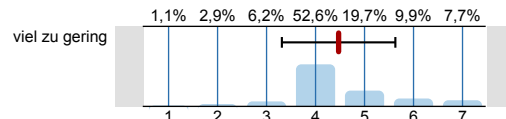
11.5) Das räumliche Arbeiten von zu Hause wirkt sich ... auf den Lernerfolg aus.



n=287

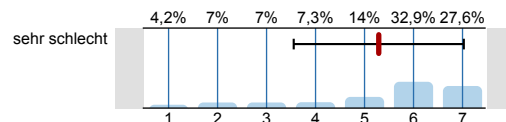
13. Fragen zur Lehrveranstaltung

13.1) Mein Arbeitsaufwand ist gemessen an den vergebenen Credits



viel zu hoch
n=274
mw=4,5
s=1,2
E.=10

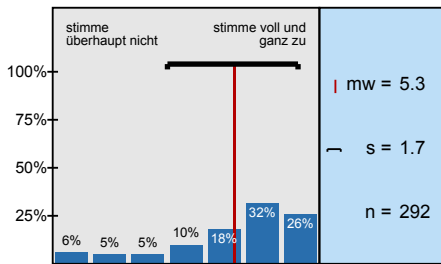
13.2) In einem Gesamturteil bewerte ich diese Vorlesung als



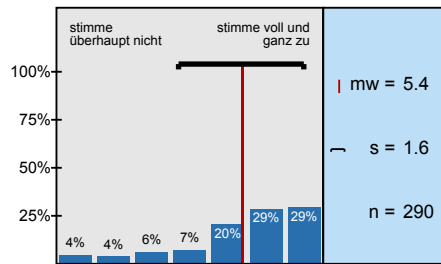
sehr gut
n=286
mw=5,3
s=1,7

Histogramme zu den Skalafragen

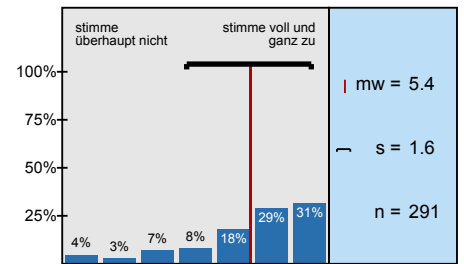
Die Vorlesung hat mein Interesse an dem Thema gefördert.



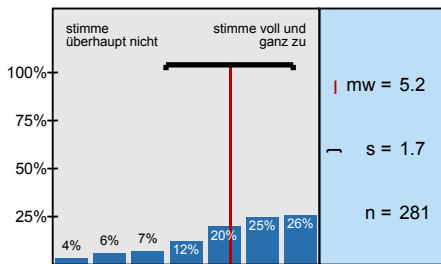
In dieser Vorlesung lerne ich viel.



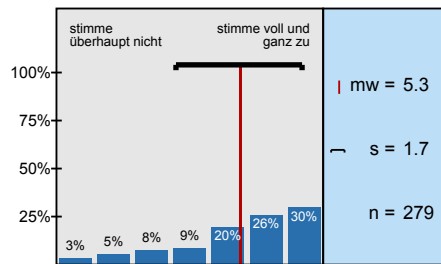
Die Vorlesung ist inhaltlich gut strukturiert.



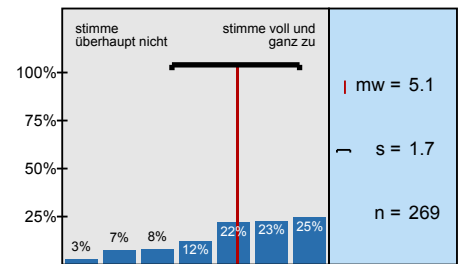
Die Lernziele wurden klar formuliert.



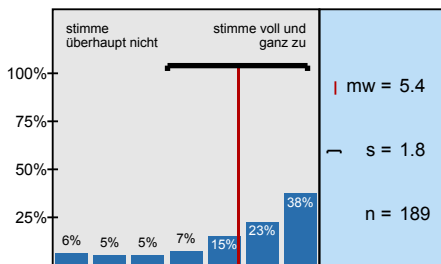
Die eingesetzten Lernhilfen sind für mich nützlich.



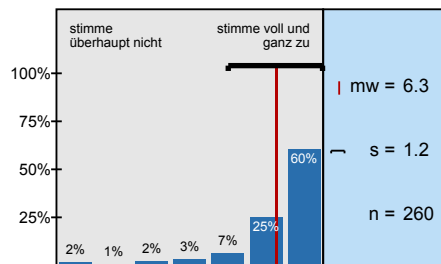
An einem der ersten Vorlesungstermine wurden die Leistungsanforderungen deutlich gemacht.



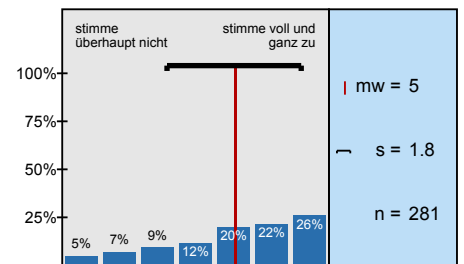
Die Vorlesung ist mit den anderen Veranstaltungen des Moduls inhaltlich abgestimmt.



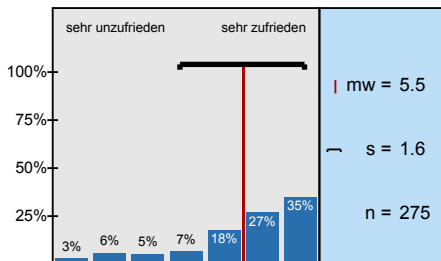
Die Lehrperson ist im Umgang mit den Studierenden fair.



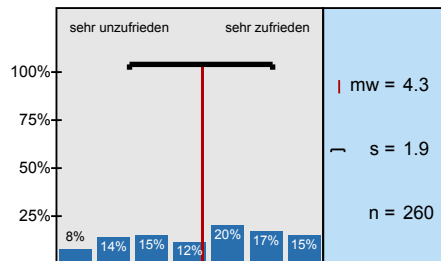
Ich bereite mich für die Vorlesung regelmäßig vor oder nach.



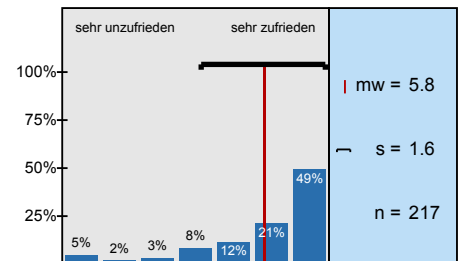
... die Möglichkeiten zur Interaktion mit der*dem Lehrenden?



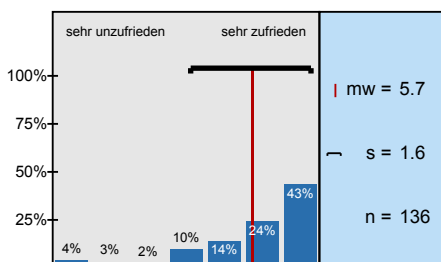
... die Möglichkeit der Interaktion mit Kommiliten*innen?



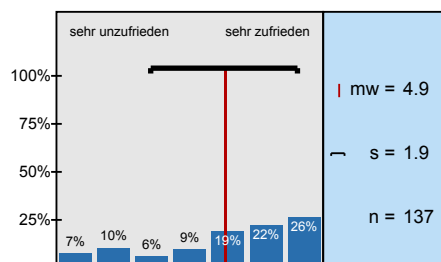
... die Antwortzeiten?



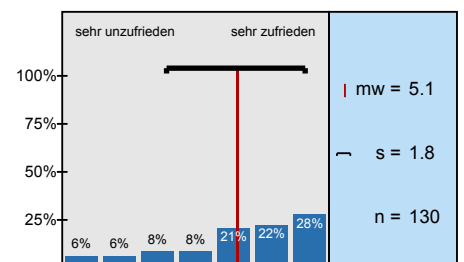
... Barrierefreiheit?

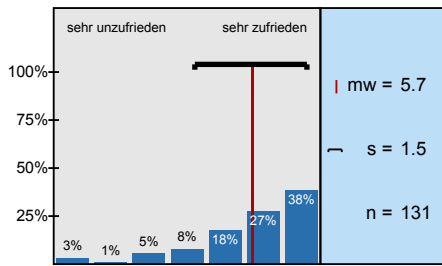
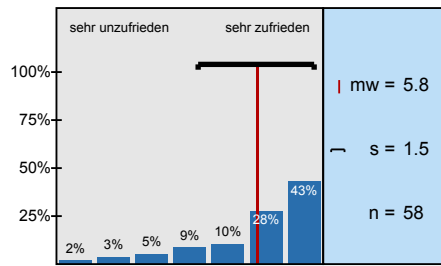
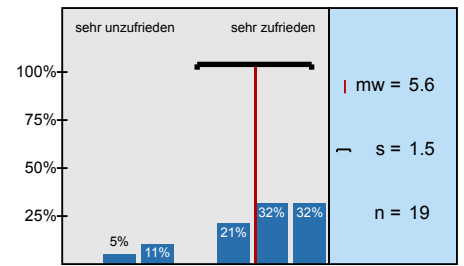
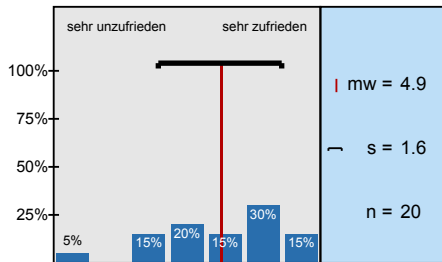
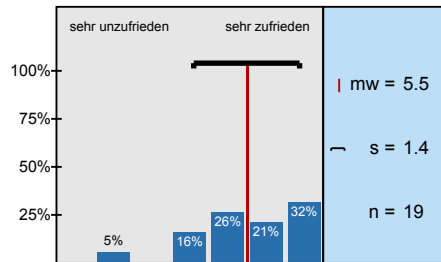
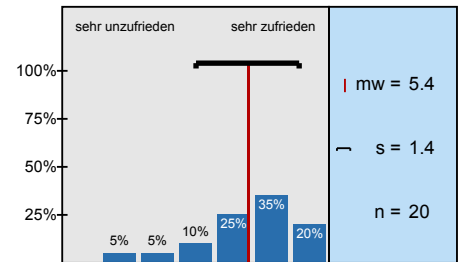
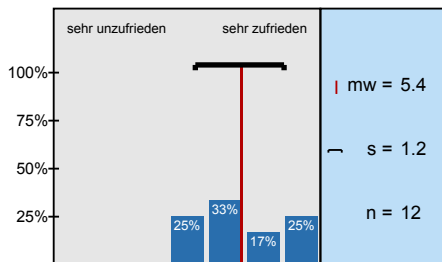
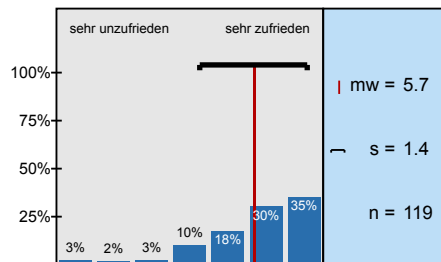
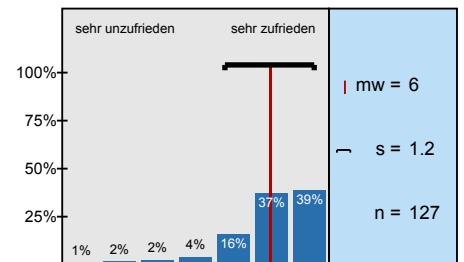
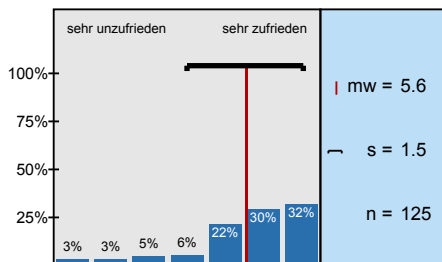
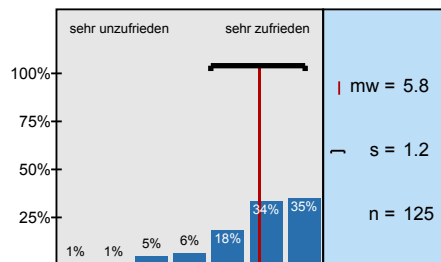
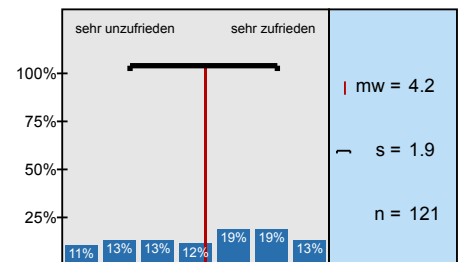
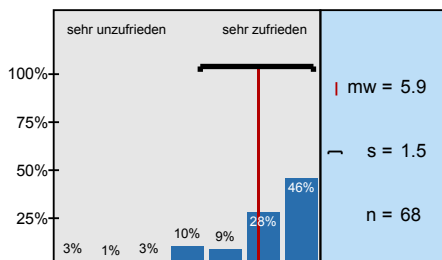
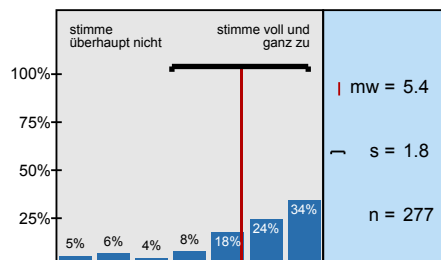
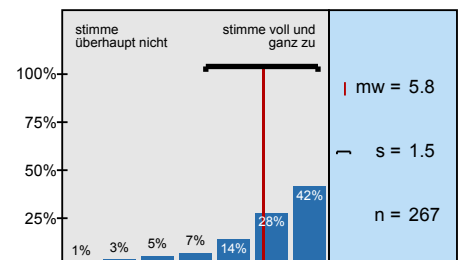


... Darstellung und Verständlichkeit der Inhalte?

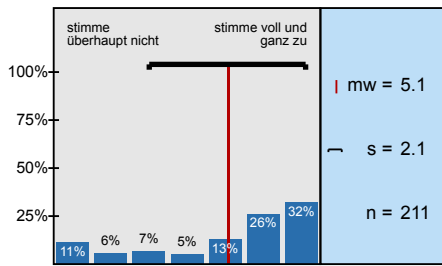


... Eignung zur Erreichung der Lernziele?

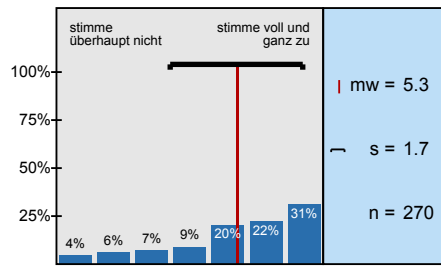


... technisches Funktionieren (z. B. Laden der Seite, Stabilität des Videoconferencing Tools etc.)?**... Barrierefreiheit?****... notwendige Einarbeitungszeit?****... Benutzerfreundlichkeit?****... Eignung zur Erreichung der angestrebten Ziele?****... technisches Funktionieren?****... Barrierefreiheit?****... notwendige Einarbeitungszeit?****... technisches Funktionieren (z. B. Stabilität der Verbindung, Stabilität des Videoconferencing****... Eignung zur Erreichung der Lernziele?****... Möglichkeit zur Interaktion mit der*dem Lehrenden?****... Möglichkeit der Interaktion mit Kommiliton*innen?****... Barrierefreiheit?****Die*der Lehrende ist in der Lage, die Lern- und Lehrformate lernförderlich zu gestalten und zu****Die Bearbeitung der digital bereitgestellten Materialien und Aufgaben (Projektarbeiten,**

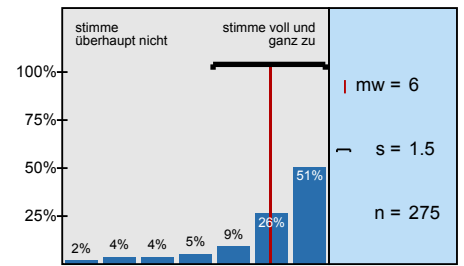
Die Ergebnisse der bearbeiteten Aufgaben werden in der Präsenzzeit angemessen besprochen.



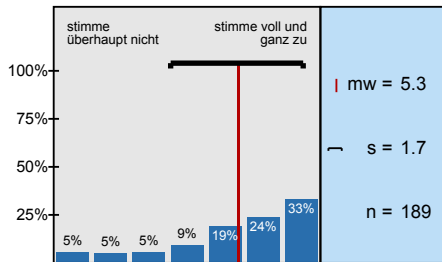
Das angebotene Lehr- und Lernmaterial sowie die Literaturangaben ermöglichen mir eine gute Vor-



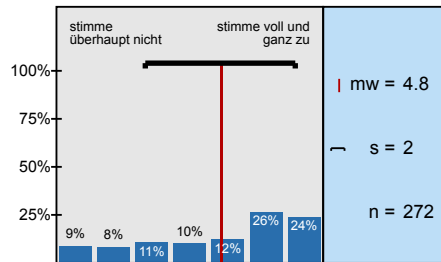
Das angebotene digitale Lehr- und Lernmaterial wurde zeitlich angemessen bereitgestellt.



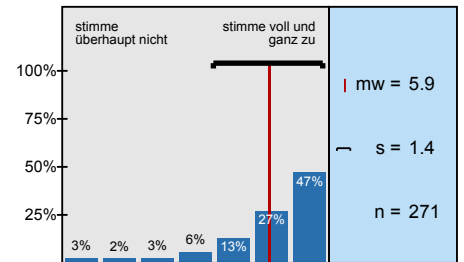
Die synchronen Unterrichtsphasen wurden sinnvoll mit den asynchronen Elementen verknüpft und



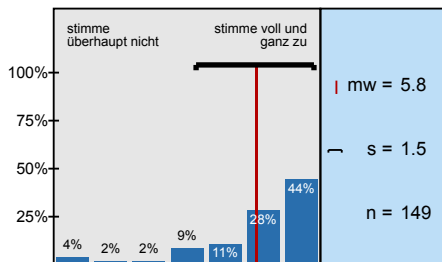
Das digitale Lehr- und Lernkonzept der Lehrkraft hat mich motiviert und mein Interesse am Thema



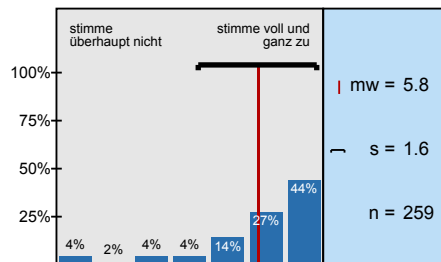
Das angebotene digitale Lehr- und Lernmaterial passt zu den Inhalten dieser Lehrveranstaltung.



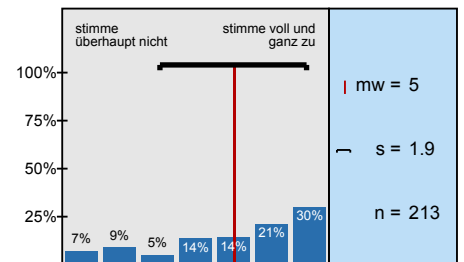
Die Veranstaltungsinformationen sowie die Lehr-/ Lernmaterialien waren barrierefrei gestaltet.



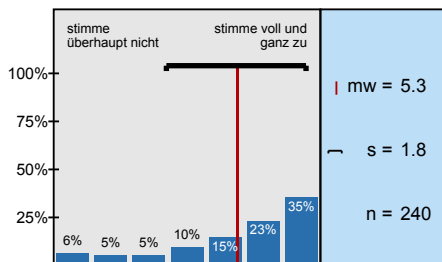
Die*der Lehrende hat in die Umsetzung der digital unterstützten Lehre verständlich eingeführt.



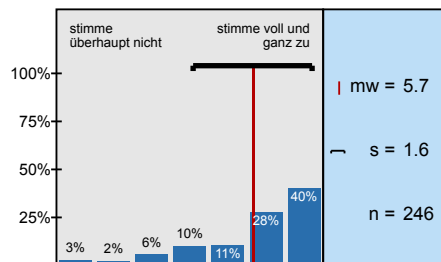
Ich erhalte von der*dem Lehrenden hilfreiche Rückmeldungen und Hinweise.



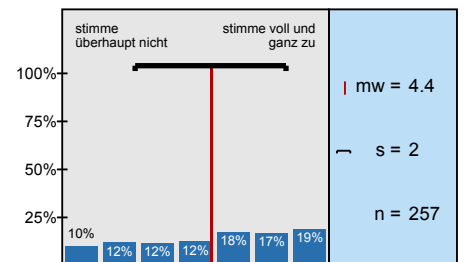
Eigene Beiträge, Fragen und aktive Mitarbeit werden von der*dem Lehrenden gefördert.



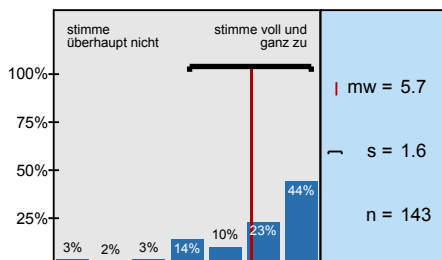
Die*der Lehrende ist für mich gut erreichbar.



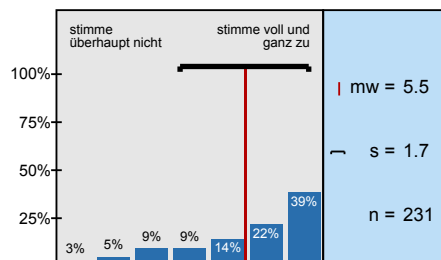
Es gibt genügend Möglichkeiten zum produktiven Austausch mit den anderen Teilnehmer*innen.



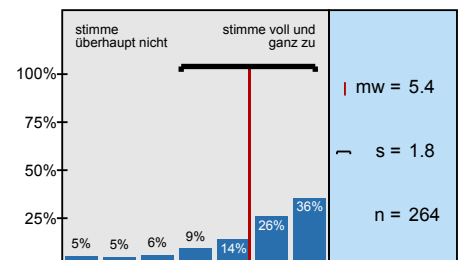
Die (digitale) Kommunikation mit der*dem Lehrenden und Kommiliton*innen war barrierefrei

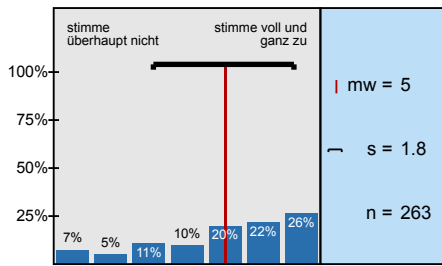
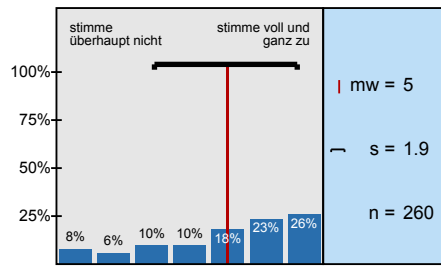
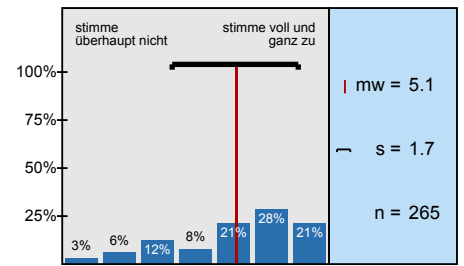
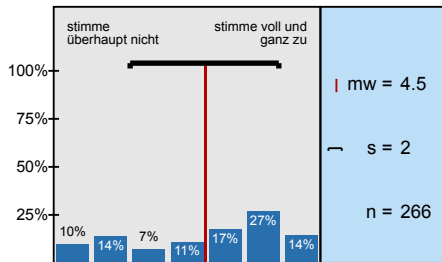
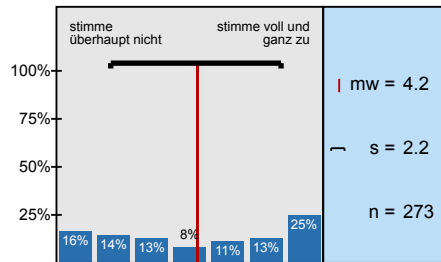
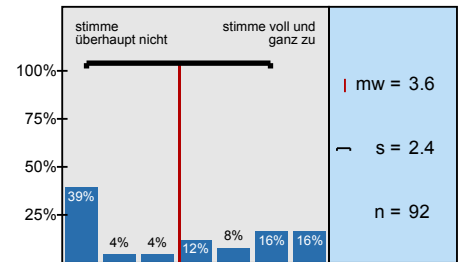
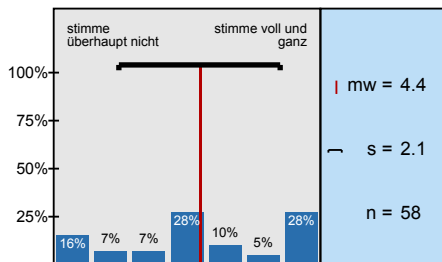
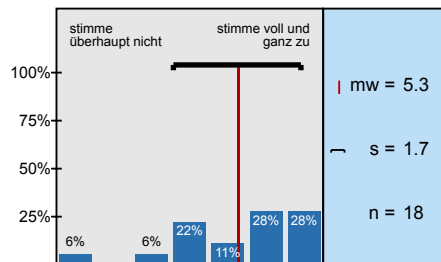
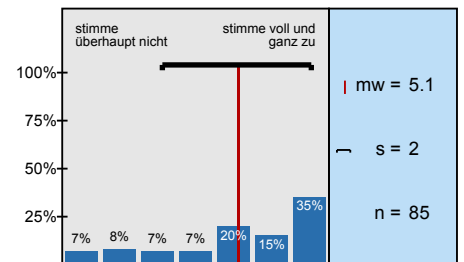
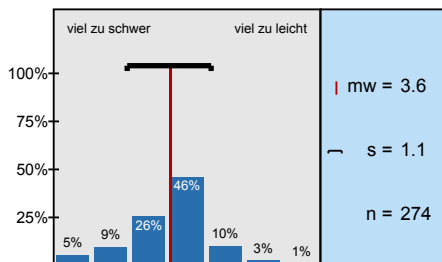
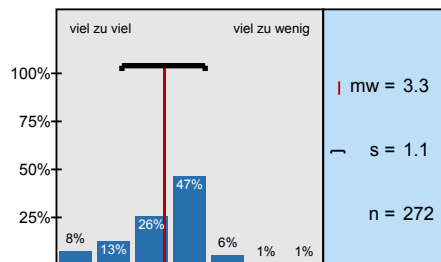
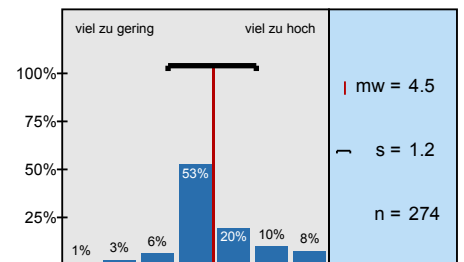
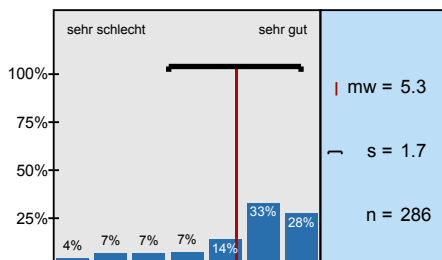


Der Zeitumfang dieser rein digitalen Lehrveranstaltung war im Vergleich zur



Die Lehrperson zeigt ein deutliches Interesse am Lernerfolg der Studierenden.



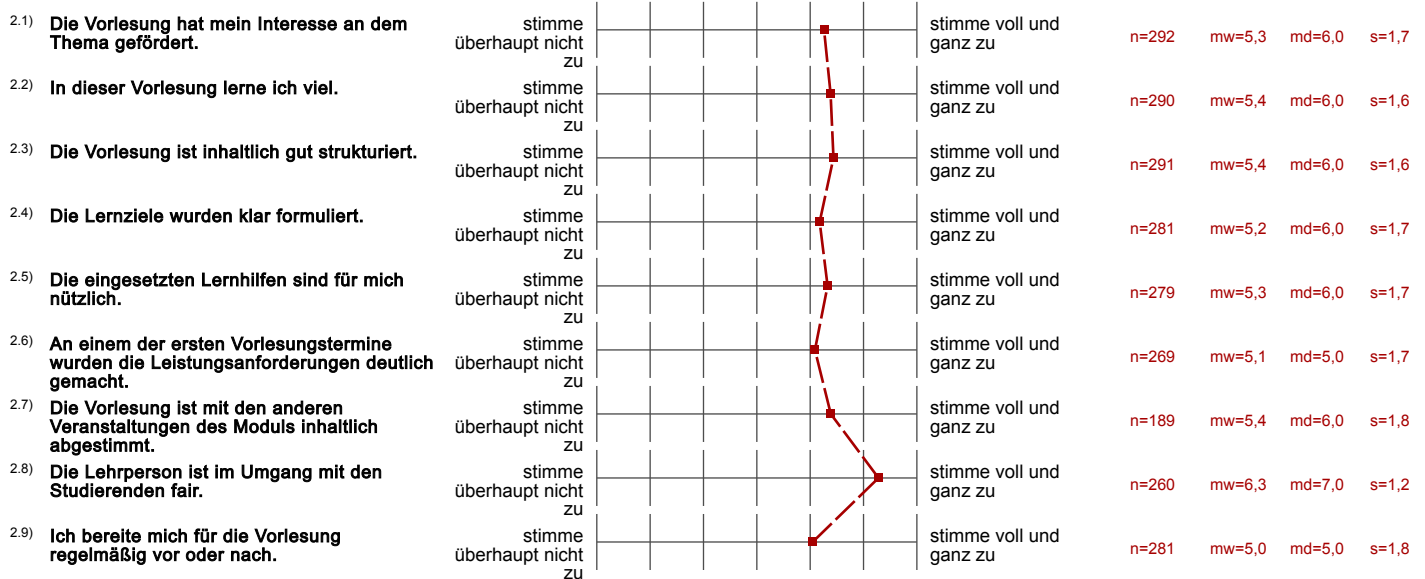
Mein in die Bearbeitung des digitalen Lehr-/ Lernangebots investierter Arbeitsaufwand ist im**Die Selbstlernzeit empfinde ich als angemessen.****Ich nutze die Selbstlernphasen produktiv.****Ich fühle mich durch diese Lehrveranstaltung gut vorbereitet, um die Modulprüfung abzulegen.****Durch das rein digitale Format kann ich mich schwerer zum Lernen motivieren.****Ich habe die Präsenzangebote während der Corona-Pandemie gerne genutzt.****Die Leistungsanforderungen waren für die Inanspruchnahme eines Nachteilsausgleiches****Ich konnte den notwendigen Arbeitsaufwand mit Kinderbetreuung und/oder Pflege einer****Ich konnte den notwendigen Arbeitsaufwand mit Erfordernissen im Rahmen meiner****Der Schwierigkeitsgrad des Stoffes ist****Der Umfang des Stoffes ist****Mein Arbeitsaufwand ist gemessen an den vergebenen Credits****In einem Gesamturteil bewerte ich diese Vorlesung als**

Profillinie

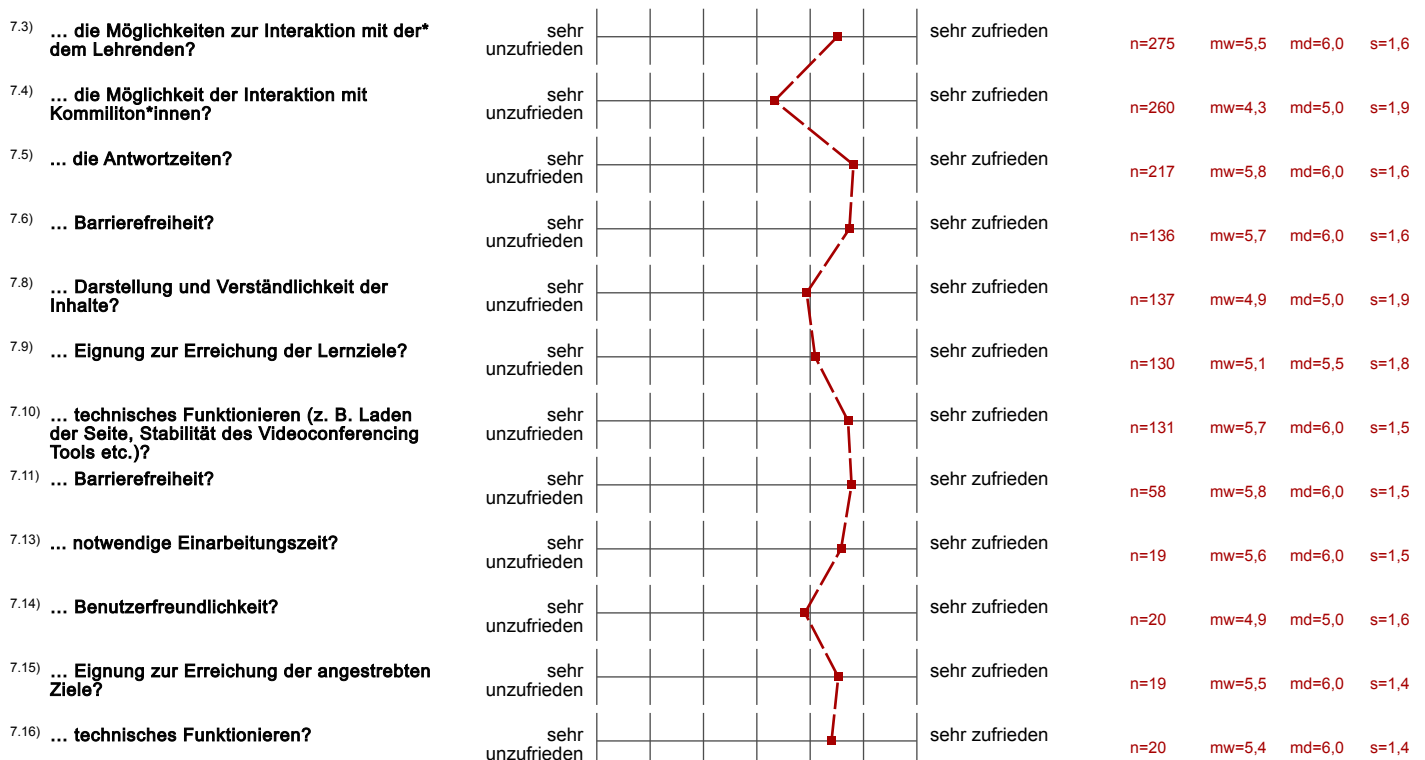
Untergruppe: 20202_Informatik_VL_19LV / Untergruppe "... als rein digitale Lehrveranstaltung ohne Präsenzanteile

Verwendete Werte in der Profillinie: Mittelwert

2. Fragen zur Lehrveranstaltung



7. Die Lehrveranstaltung findet als rein digitale Lehrveranstaltung ohne Präsenzanteile statt.



7.17) ... Barrierefreiheit?	sehr unzufrieden							sehr zufrieden	n=12	mw=5,4	md=5,0	s=1,2
7.19) ... notwendige Einarbeitungszeit?	sehr unzufrieden							sehr zufrieden	n=119	mw=5,7	md=6,0	s=1,4
7.20) ... technisches Funktionieren (z. B. Stabilität der Verbindung, Stabilität des Videoconferencing Tools)?	sehr unzufrieden							sehr zufrieden	n=127	mw=6,0	md=6,0	s=1,2
7.21) ... Eignung zur Erreichung der Lernziele?	sehr unzufrieden							sehr zufrieden	n=125	mw=5,6	md=6,0	s=1,5
7.22) ... Möglichkeit zur Interaktion mit der*dem Lehrenden?	sehr unzufrieden							sehr zufrieden	n=125	mw=5,8	md=6,0	s=1,2
7.23) ... Möglichkeit der Interaktion mit Kommiliton*innen?	sehr unzufrieden							sehr zufrieden	n=121	mw=4,2	md=5,0	s=1,9
7.24) ... Barrierefreiheit?	sehr unzufrieden							sehr zufrieden	n=68	mw=5,9	md=6,0	s=1,5

8. Didaktische Umsetzung

8.1) Die*der Lehrende ist in der Lage, die Lern- und Lehrformate lernförderlich zu gestalten und zu moderieren.	stimme überhaupt nicht zu							stimme voll und ganz zu	n=277	mw=5,4	md=6,0	s=1,8
8.2) Die Bearbeitung der digital bereitgestellten Materialien und Aufgaben (Projektarbeiten, Screencasts, Selbstlernmaterialien, Quiz, ...)	stimme überhaupt nicht zu							stimme voll und ganz zu	n=267	mw=5,8	md=6,0	s=1,5
8.3) Die Ergebnisse der bearbeiteten Aufgaben werden in der Präsenzzeit angemessen besprochen.	stimme überhaupt nicht zu							stimme voll und ganz zu	n=211	mw=5,1	md=6,0	s=2,1
8.4) Das angebotene Lehr- und Lernmaterial sowie die Literaturangaben ermöglichen mir eine gute Vor- und Nachbereitung der	stimme überhaupt nicht zu							stimme voll und ganz zu	n=270	mw=5,3	md=6,0	s=1,7
8.6) Das angebotene digitale Lehr- und Lernmaterial wurde zeitlich angemessen bereitgestellt.	stimme überhaupt nicht zu							stimme voll und ganz zu	n=275	mw=6,0	md=7,0	s=1,5
8.8) Die synchronen Unterrichtsphasen wurden sinnvoll mit den asynchronen Elementen verknüpft und effektiv genutzt.	stimme überhaupt nicht zu							stimme voll und ganz zu	n=189	mw=5,3	md=6,0	s=1,7
8.9) Das digitale Lehr- und Lernkonzept der Lehrkraft hat mich motiviert und mein Interesse am Thema gefördert.	stimme überhaupt nicht zu							stimme voll und ganz zu	n=272	mw=4,8	md=6,0	s=2,0
8.10) Das angebotene digitale Lehr- und Lernmaterial passt zu den Inhalten dieser Lehrveranstaltung.	stimme überhaupt nicht zu							stimme voll und ganz zu	n=271	mw=5,9	md=6,0	s=1,4
8.11) Die Veranstaltungsinformationen sowie die Lehr-/Lernmaterialien waren barrierefrei gestaltet.	stimme überhaupt nicht zu							stimme voll und ganz zu	n=149	mw=5,8	md=6,0	s=1,5

9. Interaktion und Kommunikation

9.1) Die*der Lehrende hat in die Umsetzung der digital unterstützten Lehre verständlich eingeführt.	stimme überhaupt nicht zu							stimme voll und ganz zu	n=259	mw=5,8	md=6,0	s=1,6
9.2) Ich erhalte von der*dem Lehrenden hilfreiche Rückmeldungen und Hinweise.	stimme überhaupt nicht zu							stimme voll und ganz zu	n=213	mw=5,0	md=6,0	s=1,9
9.3) Eigene Beiträge, Fragen und aktive Mitarbeit werden von der*dem Lehrenden gefördert.	stimme überhaupt nicht zu							stimme voll und ganz zu	n=240	mw=5,3	md=6,0	s=1,8
9.4) Die*der Lehrende ist für mich gut erreichbar.	stimme überhaupt nicht zu							stimme voll und ganz zu	n=246	mw=5,7	md=6,0	s=1,6
9.5) Es gibt genügend Möglichkeiten zum produktiven Austausch mit den anderen Teilnehmer*innen.	stimme überhaupt nicht zu							stimme voll und ganz zu	n=257	mw=4,4	md=5,0	s=2,0
9.6) Die (digitale) Kommunikation mit der*dem Lehrenden und Kommiliton*innen war barrierefrei möglich.	stimme überhaupt nicht zu							stimme voll und ganz zu	n=143	mw=5,7	md=6,0	s=1,6

10. Arbeitsaufwand/Lernerfolg/Arbeitsorganisation/Anforderungen

10.2) Der Zeitumfang dieser rein digitalen Lehrveranstaltung war im Vergleich zur Präsenzlehre angemessen.	stimme überhaupt nicht zu							stimme voll und ganz zu	n=231	mw=5,5	md=6,0	s=1,7
10.3) Die Lehrperson zeigt ein deutliches Interesse am Lernerfolg der Studierenden.	stimme überhaupt nicht zu							stimme voll und ganz zu	n=264	mw=5,4	md=6,0	s=1,8

10.4)	Mein in die Bearbeitung des digitalen Lehr-/Lernangebots investierter Arbeitsaufwand ist im Verhältnis zum Lernerfolg angemessen.	stimme überhaupt nicht zu						stimme voll und ganz zu	n=263	mw=5,0	md=5,0	s=1,8
10.5)	Die Selbstlernzeit empfinde ich als angemessen.	stimme überhaupt nicht zu						stimme voll und ganz zu	n=260	mw=5,0	md=5,0	s=1,9
10.6)	Ich nutze die Selbstlernphasen produktiv.	stimme überhaupt nicht zu						stimme voll und ganz zu	n=265	mw=5,1	md=5,0	s=1,7
10.7)	Ich fühle mich durch diese Lehrveranstaltung gut vorbereitet, um die Modulprüfung abzulegen.	stimme überhaupt nicht zu						stimme voll und ganz zu	n=266	mw=4,5	md=5,0	s=2,0
10.9)	Durch das rein digitale Format kann ich mich schwerer zum Lernen motivieren.	stimme überhaupt nicht zu						stimme voll und ganz zu	n=273	mw=4,2	md=4,0	s=2,2
10.10)	Ich habe die Präsenzangebote während der Corona-Pandemie gerne genutzt.	stimme überhaupt nicht zu						stimme voll und ganz zu	n=92	mw=3,6	md=4,0	s=2,4
10.11)	Die Leistungsanforderungen waren für die Inanspruchnahme eines Nachteilsausgleiches rechtzeitig genug	stimme überhaupt nicht zu						stimme voll und ganz zu	n=58	mw=4,4	md=4,0	s=2,1
10.12)	Ich konnte den notwendigen Arbeitsaufwand mit Kinderbetreuung und/oder Pflege einer angehörigen Person vereinbaren.	stimme überhaupt nicht zu						stimme voll und ganz zu	n=18	mw=5,3	md=6,0	s=1,7
10.13)	Ich konnte den notwendigen Arbeitsaufwand mit Erfordernissen im Rahmen meiner Studienfinanzierung vereinbaren.	stimme überhaupt nicht zu						stimme voll und ganz zu	n=85	mw=5,1	md=6,0	s=2,0
10.14)	Der Schwierigkeitsgrad des Stoffes ist	viel zu schwer						viel zu leicht	n=274	mw=3,6	md=4,0	s=1,1
10.15)	Der Umfang des Stoffes ist	viel zu viel						viel zu wenig	n=272	mw=3,3	md=4,0	s=1,1

13. Fragen zur Lehrveranstaltung

13.1)	Mein Arbeitsaufwand ist gemessen an den vergebenen Credits	viel zu gering						viel zu hoch	n=274	mw=4,5	md=4,0	s=1,2
13.2)	In einem Gesamturteil bewerte ich diese Vorlesung als	sehr schlecht						sehr gut	n=286	mw=5,3	md=6,0	s=1,7