
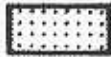


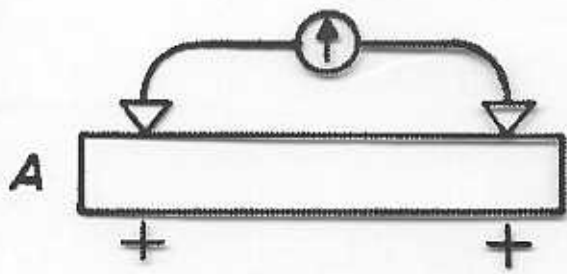
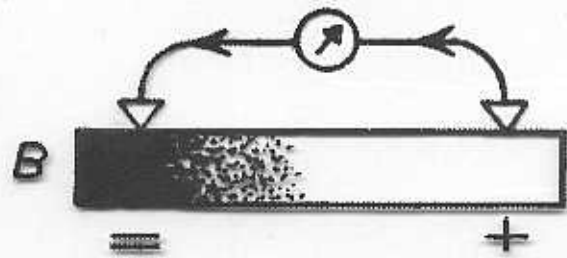


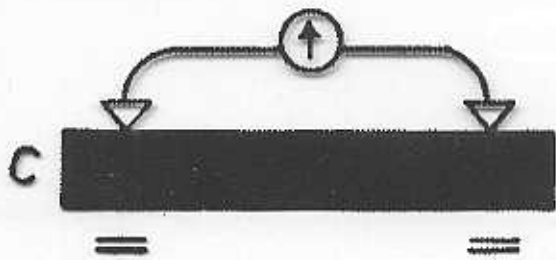
-  1. Phase
-  2. Phase
-  3. Phase
-  4. Phase



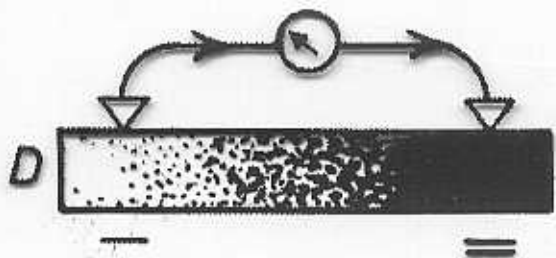
a —



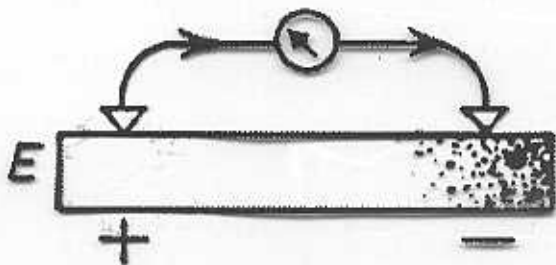
b



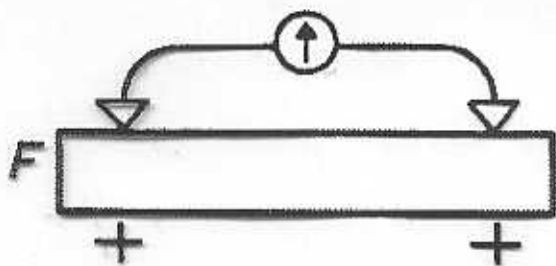
c



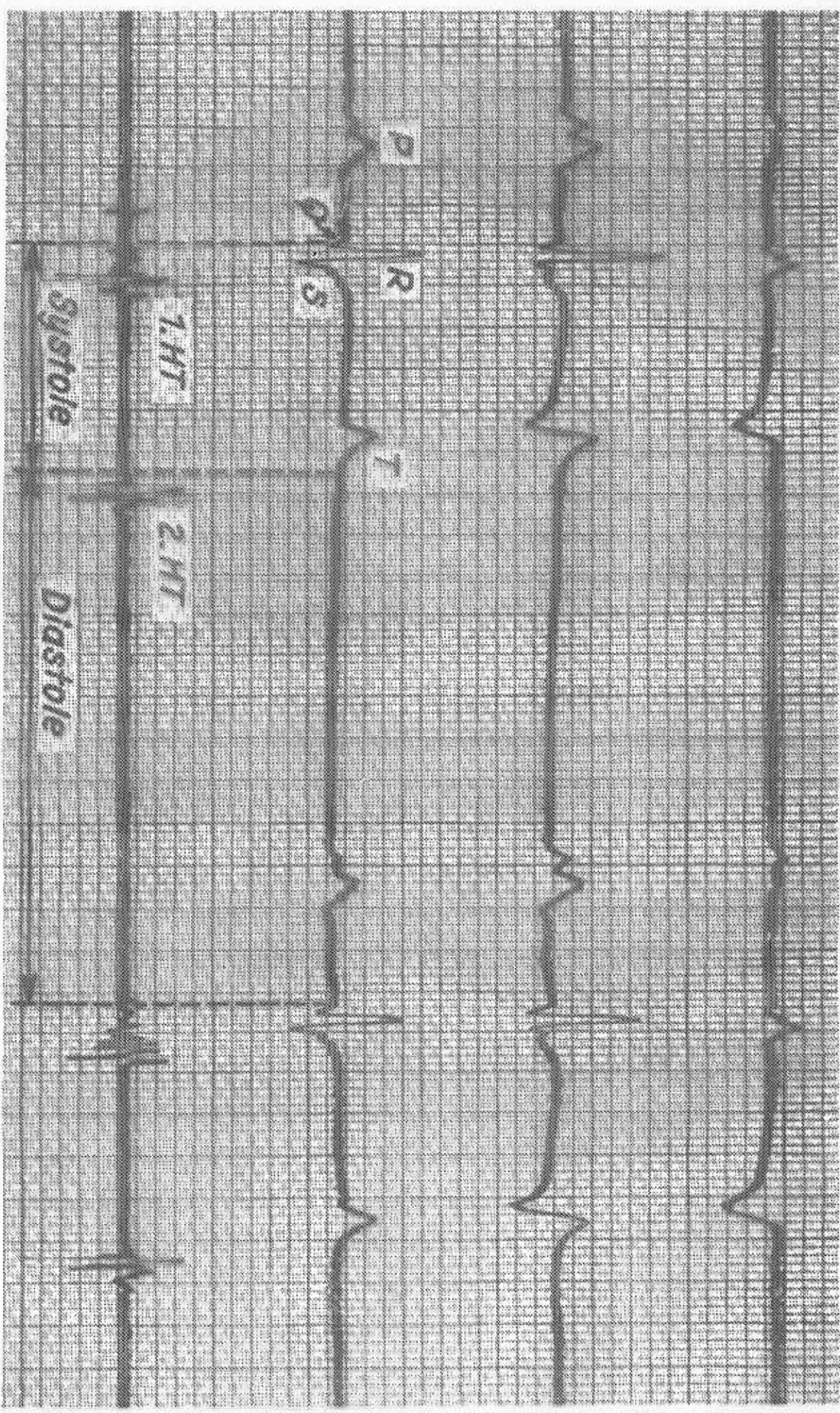
d



e



f



Gesamteiweißgehalt des Serums und prozentualer Anteil der einzelnen Fraktionen

| | Gesamteiweiß im Serum g/100 ml | Prozentualer Anteil der einzelnen Fraktionen | | | | | | | | | |
|-----------|--------------------------------------|--|------------|------------|------------|-----------|-----------|-----------|----------|------------|----|
| | | Albumin A | Globuline | | | | | | | | |
| | | α_0 | α_1 | α_2 | α_3 | β_1 | β_2 | β_3 | γ | γ_2 | |
| Pferd | 7,4 ± 0,4 | 39 | | 4 | 12 | | 13 | 10 | | 22 | |
| Rind | 7,5 ± 0,4 | 44 | | 4 | 6 | 3 | 3 | 9 | | 12 | 19 |
| Schaf | 8,0 ± 0,4 | 42 | 3 | 5 | 10 | | 9 | | | 23 | 8 |
| Ziege | 7,2 ± 0,5 | 54 | | 9 | 3 | 8 | 4 | 4 | | 18 | |
| Schwein | 7,3 ± 0,8 | 45 | | 4 | 13 | | 6 | 12 | | 20 | |
| Hund | 6,3 ± 0,4 | 53 | 4 | 4 | 5 | | 3 | 5 | 12 | 12 | |
| Katze | 6,8 ± 0,6 | 55 | | 4 | 11 | | 5 | 8 | | 16 | |
| Kaninchen | 5,8 — 6,5 | 60—70 | | 5 | 5 | | 10 | 2 | | 8—20 | |
| Ratte | 7,1 ± 0,8 | 40—60 | | 10 | 6 | | 6 | 15 | | 8—20 | |
| Huhn | 4,0 — 5,6 | 25—32 | | 4 | 16 | 10 | 10 | 15 | | 11 | 5 |

Zusammensetzung des Reststickstoffs

| N in mg je 100 ml Blut | |
|------------------------|-----------|
| Gesamt-Rest-N | 20 — 43 |
| Harnstoff-N | 8 — 25 |
| Kreatin-Kreatinin-N | 4 — 10 |
| Aminosäuren-N | 5 — 10 |
| Harnsäure-N (Geflügel) | 0,7 — 2,5 |

Blutzucker (mg/100 ml Blut)

| | | | |
|---------|--------|-----------------|---------|
| Mensch | 80—120 | Hund | 60— 90 |
| Pferd | 55— 95 | Katze | 60— 80 |
| Rind | 35— 60 | Kaninchen | 70—110 |
| Schaf | 30— 60 | Meerschweinchen | 60—125 |
| Ziege | 40— 70 | Ratte | 60— 80 |
| Schwein | 80— 95 | Huhn | 120—200 |

Zahl und Durchmesser der Erythrozyten, Hämoglobingehalt des Blutes und Hämatokrit

| | Erythrozyten | | Hb-Gehalt | Hämatokrit |
|-----------------|--------------------|-------------|--------------|------------|
| | Zahl | Durchmesser | | |
| | Millionen/ μ l | μ m | g/100 ml | % |
| Mensch | 5 (4—5,5) | 7,2 | 14,4 (12—17) | 44,5 |
| Pferd | 7,5 (6—9) | 5,5 | 11,1 (8—14) | 42,0 |
| Rind | 6 (5—7) | 5,7 | 11,5 (9—14) | 40,0 |
| Schaf | 10 (8—13) | 5,1 | 12,6 (10—15) | 32,0 |
| Ziege | 14 (13—17) | 4,1 | 10,6 (7—14) | 34,0 |
| Schwein | 6,5 (5—8) | 6,1 | 13,3 (10—16) | 41,5 |
| Hund | 6 (5,5—8) | 7,3 | 14,8 (11—18) | 45,5 |
| Katze | 8,5 (7,2—10) | 5,7 | 11,2 (7—15) | 40,0 |
| Kaninchen | 5 (4—6) | 7,0 | 11,9 (8—15) | 41,5 |
| Meerschweinchen | 5,4 (4,2—6,5) | 7,0 | 14,4 (11—16) | 42,0 |
| Ratte | 8 (5,5—10) | 6,2 | 14,8 (12—17) | 46,0 |
| Maus | 9,3 (7,7—12,5) | 5,7 | 14,8 (10—19) | 41,5 |
| Huhn | 3,5 (3—4,5) | 7,5/12,0 | 11,2 | 32,0 |
| Gans | 3 (2,6—3,3) | 7,2/12,2 | 10,9 | 44,0 |
| Ente | 3,8 (3—4,5) | 6,2/12,1 | 11,5 | 39,5 |
| Frosch | 0,4 (0,2—0,6) | 15,0/25,0 | 7,8 | 30,0 |

Leukozytenzahl (Tausend/ μ l)

| | Mittelwert | Schwankungs- breite | | Mittelwert | Schwankungs- breite |
|---------|------------|------------------------|-----------------|------------|------------------------|
| Mensch | 7 | 3—11 | Katze | 10 | 9—24 |
| Pferd | 9 | 7—11 | Kaninchen | 9 | 6—13 |
| Rind | 8 | 5—10 | Meerschweinchen | 12 | 7—19 |
| Schaf | 8 | 4—12 | Ratte | 14 | 5—25 |
| Ziege | 10 | 8—12 | Maus | 8 | 4—12 |
| Schwein | 12 | 8—16 | Huhn | | 20—30 |
| Hund | 12 | 8—18 | Taube | | 15—30 |

Prozentuale Leukozytenverteilung (Differentialblutbild)

| | Neutrophile | Eosinophile | Basophile | Lympho- zyten | Monozyten |
|-----------------|-------------|-------------|-----------|------------------|-----------|
| Mensch | 60—70 | 2— 4 | < 1 | 20—30 | 5— 7 |
| Pferd | 55—60 | 2— 4 | < 1 | 30—40 | 3— 4 |
| Rind | 25—35 | 5— 6 | < 1 | 55—65 | 5—10 |
| Schaf | 30—40 | 5—15 | < 1 | 45—70 | 2— 5 |
| Ziege | 40—45 | 3— 5 | < 1 | 50—55 | 3— 5 |
| Schwein | 45—55 | 2— 3 | < 1 | 40—50 | 2— 6 |
| Hund | 55—75 | 3—10 | < 1 | 20—25 | 2— 6 |
| Katze | 55—60 | 3— 6 | < 1 | 30—35 | 2— 5 |
| Kaninchen | 35—55 | 1— 3 | 2—6 | 40—60 | 2— 6 |
| Meerschweinchen | 40—45 | 3— 6 | < 1 | 45—50 | 3— 5 |
| Ratte | 20—25 | 2— 3 | < 1 | 70—75 | 2— 3 |
| Maus | 20—30 | 2— 3 | < 1 | 40—60 | 3— 5 |
| Huhn | 25—50 | 2— 3 | 2—3 | 40—60 | 2— 5 |

