

# Go Abroad

Fakultät für  
Biologie & Psychologie

Informationsveranstaltung zu Auslandsaufenthalten  
- Studium und Praktikum -

Möglichkeiten, Organisation und Finanzierungshilfen

Bettina Marth

Elternzeitvertretung von Dr. Anke Schürer

# RAUS HIER?!

## Auslandserfahrung ins Studium bringen

Andere Länder  
und Kulturen  
kennenlernen!

Kurse belegen, die  
es in GÖ nicht gibt.

Übergangs-  
semester  
füllen.

Anrechnung bei  
Masterbewerbung in  
Gö (Biologie)

Ich will einfach  
nur weg!

Zur Persönlichkeits-  
entwicklung

Lebenslauf  
aufwerten!



# Was an anderen Unis zu finden ist...

Terrestrial Arctic Biology

Gene Structure and Function

Marine Ecology

Tumor Cell Biology

Immunology

Fish Ecology

Human Physiology

Wildlife Management

Toxicology and Public Health



# Programm der Infoveranstaltung

1. Allgemeines
2. Studium im Ausland  
Erasmus+ / Tuition Waiver / selbstorganisiert  
Finanzierung / Anerkennung
3. Praktika im Ausland  
Mit Organisation / selbstorganisiert  
Möglichkeit IISER Pune (Indien)  
Finanzierung / Anerkennung
4. Vorbereitung des Aufenthalts nach Zusage

# Auslandsaufenthalt – Allgemeines

Planungsvorlauf: ca. 8 - 12 Monate

- Studienplatz/Betreuung finden
- Finanzierungsplanung (Bewerbungsfristen für Stipendien ...)
- Sprache, Visum, Impfungen, etc.

Wann: ab 3. Fachsemester

Dauer: Studium -> mind. 1 – max. 2 Semester

Praktikum -> mind. 6 Wochen – max. 1 Jahr

Urlaubssemester kann beantragt werden

- pro: Semester zählt nicht als Fachsemester
- contra: keine Prüfungsberechtigung (z.B. für Intensivkurse im März)
- Beantragung bei Universität (Studienzentrale)  
→ [www.uni-goettingen.de/de/52008.html](http://www.uni-goettingen.de/de/52008.html)



# Möglichkeiten eines Auslandsaufenthaltes

<b>Studium</b> (Studienaufenthalt)	Europaweit über Erasmus+ SMS
	Weltweit über Tuition Waiver
	selbst organisiert
<b>Praktikum</b>	über Organisation
	selbst organisiert

# Vorher dran gedacht...

- Studienplanung, ggf. mit Studiengangskoordinator/in
- Immatrikulation an Uni Göttingen notwendig!
- Pflichtveranstaltungen? (Bsp. VL *Gute wissenschaftliche Praxis* nur im WiSe)
- Studienzeitverlängerung möglich/gewollt?
- Tag der Zeugnisausstellung beachten
  - Tag der letzten Prüfungsleistung (Krankenkasse, Kindergeld, BAföG)
  - Anerkennung eines Modules oder Kurs/Prüfung nach Aufenthalt

# Infos: Webseite Bio > Studium > International

<https://www.uni-goettingen.de/de/450662.html>

GEORG-AUGUST-UNIVERSITÄT  
GÖTTINGEN

Biologie- Studium

FAKULTÄT BACHELOR LEHRAMT MASTER PROMOTION **INTERNATIONAL** PSYCHOLOGIE E-LEARNING

INTERNATIONAL SUCHEN ENGLISH

### Incomings - Aus dem Ausland nach Göttingen

- ALLGEMEINE INFORMATIONEN FÜR AUSTAUSCHSTUDENTEN (INCOMINGS)
- SPRACHANFORDERUNGEN
- TERMINE UND FRISTEN
- KURSWAHL
- BEWERBUNG
- WEITERE INFORMATIONSMÖGLICHKEITEN

### Outgoings - Von Göttingen ins Ausland

- INFORMATIONSVORANSTALTUNG ZU MÖGLICHKEITEN FÜR AUSLANDSAUFENTHALTE
- VORBEREITUNG EINES AUSLANDSAUFENTHALTES
- STUDIUM IM AUSLAND
- PRAKTIKUM IM AUSLAND
- WEITERE INFORMATIONEN VON GÖTTINGEN INTERNATIONAL

#### Ansprechpartner Biologie

Departmental Coordinator Biologie  
Dr. Anke Schürer (in Elternzeit)

Koordination Study Abroad Biologie  
Bettina Marth, M.Sc.

[erasbio@biologie.uni-goettingen.de](mailto:erasbio@biologie.uni-goettingen.de)  
Studienbüro Biologie  
Wilhelm-Weber-Straße 2  
Tel. 0551 3910330  
Termine nach Vereinbarung

#### Ansprechpartner Göttingen International

Erasmus+ Key Action 103 Koordinatorin  
Karen Denecke

Erasmus+-Stipendium, Grant agreement  
Sabine Plünnecke

Erasmus+ Incoming-Austauschstudierende  
Christiane Seack

[Kontakdaten Göttingen International](#)

- Infoveranstaltung (pdf)
- Bewerbung
- Finanzierung
- Vorbereitung
- Anerkennung



# Infos: Webseite Psychologie (Erasmus+)

[www.psych.uni-goettingen.de/de/communication/erasmus](http://www.psych.uni-goettingen.de/de/communication/erasmus)

**ERASMUS+**

SOZIAL- UND KOMMUNIKATIONSPSYCHOLOGIE

- Aktuelles
- Forschung
- Projekte & Kooperationen
- Publikationen
- Team
- Kontakt
- Lehre
- ERASMUS+**
- incoming
- outgoing
- PROMOS

**Herzlich willkommen auf der ERASMUS+ -Seite des Georg-Elias-Müller-Instituts für Psychologie**

Das ERASMUS+ -Programm der Europäischen Kommission soll die grenzüberschreitende Zusammenarbeit zwischen Hochschulen fördern. Es bietet eine Menge Aktivitäten an, unter anderem Studenten- und Dozentenaustausch, gemeinsame Entwicklung von Lehrplänen, internationale Intensivprogramme, thematische Netzwerke zwischen Fakultäten in ganz Europa, Sprachkurse(EILC), Europäisches System zur Anrechnung und Übertragung & Akkumulierung von Studienleistungen (ECTS).

**ERASMUS-Infoveranstaltung am 05.11.2018 (Präsentationssfolien)**

ERASMUS-Infoveranstaltung der Fakultät am 07.05.2019, 18-20 Uhr, Hörsaal (Raum 1.201) Albrecht-v.-Haller-Institut, Untere Karspüle 2 (Details).

**Informationsveranstaltungen von Göttingen International zum Erasmus+ Aufenthalt:**

Es finden Info-Veranstaltungen für alle nominierten StudentInnen statt, die im **WS19/20** einen Erasmus+-Aufenthalt planen:

1) Mittwoch, 05.06.2019, 14.30 Uhr bis 15.30 Uhr

# Abteilung Göttingen International (GI)

<http://www.uni-goettingen.de/de/574687.html>

- Administration/Finanzierung
- Beratung (Programm-abhängig)
- Events zur Vorbereitung

GEORG-AUGUST-UNIVERSITÄT  
GÖTTINGEN

Göttingen International

STUDIERENDE PROMOVIERENDE WISSENSCHAFTLER/IN UNIVERSITÄTSMITARBEITER/IN INTERNATIONALE BEZIEHUNGEN TEAM

STUDIERENDE SUCHEN ENGLISH

**Ab ins Ausland**  
Studium und Praktikum im Ausland.  
mehr

**Komm nach Göttingen**  
zum Austauschstudium.  
mehr

**Studying in Göttingen**

**Kontakt:**  
Abteilung Göttingen International  
Von-Siebold-Strasse 2  
37075 Göttingen  
Tel.: +49 551 39 27777

Kontakt  
Lageplan

Find us on Facebook

- Webseite
  - Hintergründe
  - Veranstaltungshinweise
  - Organisatorisches/Leitfäden/Checklisten

# Zusammengefasst

- Es gibt viele Gründe ins Ausland zu gehen
- Als Student/in steht ein gutes Gerüst dafür
- Sie finden viele Informationen online und in Beratung

# Möglichkeiten eines Auslandsaufenthaltes

<b>Studium</b> (Studienaufenthalt)	Europaweit über Erasmus+ SMS
	Weltweit über Tuition Waiver
	selbst organisiert
<b>Praktikum</b>	über Organisation
	selbst organisiert

# Studium mit Erasmus+

- Partneruniversitäten europaweit
- 1 oder 2 Semester je Bachelor/Master
- Bilaterale Abkommen mit Partnereinrichtungen (fachspezifisch)
- Organisatorische und finanzielle Unterstützung
- Anerkennung von Studienleistungen



# Erasmus+ SMS Partnerstädte der Psychologie

Aarhus  
Ankara  
Bergen  
Bern  
Budapest  
Granada  
Istanbul  
Krakau  
Madrid  
Montpellier  
Nantes  
Neuchatel  
Padua (Padova)  
Posen (Poznan)  
Rom  
Salamanca  
Sevilla  
Torun  
Toulouse  
Valencia  
Zürich





# Erasmus+ SMS Partnerstädte der Biologie

- |                   |           |
|-------------------|-----------|
| Aarhus            | Rennes    |
| Åbo (Turku)       | Rom       |
| Barcelona         | Rotterdam |
| Bergen            | Rouen     |
| Bern              | Salamanca |
| Bilbao            | Tallinn   |
| Breslau (Wroclaw) | Turku     |
| Budweis           | Umeå      |
| Gent              | Valencia  |
| Göteborg          | Warschau  |
| Grenoble          | Wien      |
| Groningen         | Zürich    |
| Helsinki          |           |
| Kalmar            |           |
| Krakau            |           |
| La Réunion        |           |
| León              |           |
| Leuven            |           |
| Leiden            |           |
| Lund              |           |
| Madrid            |           |
| Murcia            |           |
| Oulu              |           |
| Posen (Poznan)    |           |
| Prag              |           |



# Interaktive Weltkarte (GI)

## International Exchange Agreements (Outgoing)

### Austauschmöglichkeiten der Georg-August-Universität Göttingen

Die Georg-August-Universität Göttingen unterhält eine Vielfalt an weltweiten Partnerschaften mit diversen Austauschmöglichkeiten für Studierende Wissenschaftler\*innen im Bereich Lehre und Forschung sowie für administratives und technisches Hochschulpersonal. Das Bewerbungsverfahren und die Vergabe der Plätze (insbesondere im Bereich Studierendenmobilität) richtet sich nach dem jeweiligen Vergabeverfahren auf zentraler oder dezentraler Ebene. Die Bewerbungsfristen für die verschiedensten Austauschmöglichkeiten sind der Homepage der jeweiligen Fakultät bzw. der Abteilung Göttingen International zu entnehmen.

### Erläuterungen zur Bedienung der Filterfunktionen

**Volltextsuche:** Geben Sie ein Schlagwort ein, wie z. B. Erasmus, um sich alle Partnerhochschulen mit den denen die Universität im Rahmen von Erasmus+ kooperiert anzeigen zu lassen.

**Land:** Suchen Sie nach Austauschmöglichkeiten in einem bestimmten Land

**Partnerinstitution:** Wählen Sie gezielt aus der Liste der Partnerinstitutionen eine aus.

**Fachbereich / zentrale Einrichtung:** Suchen Sie nach Austauschmöglichkeiten Ihrer Fakultät oder nach Austauschmöglichkeiten, die zentral über die Abteilung Göttingen International vergeben werden.

**Rahmen:** Schränken Sie die Auswahl auf einen Austauschrahmen ein, z. B. Erasmus+ SMS KA 103

- **Austausch Studierende (Nicht-Erasmus):** Studierendenaustausch weltweit. Keine Studiengebühren an der Partnerhochschule. Dezentrale oder Platzvergabe.
- **Erasmus+ SMS KA 103 (Studienaufenthalt):** Organisierter Studierendenaustausch (ohne Studiengebühren) im Rahmen des Erasmus+ Programms mit Programmländern (EU-Staaten sowie FYR Mazedonien, Island, Liechtenstein, Norwegen, Türkei). Zentrale Ausschreibung in Zusammenarbeit mit den Fakultäten. Bewerbung erfolgt um 1. Erasmus+ Platz + 2. Mobilitätsförderung. Informationen zum Programm: <https://www.uni-goettingen.de/de/475950.html>
- **Erasmus+ STA KA 103 (Lehrmobilität):** Austauschmöglichkeit zu Lehrzwecken im Rahmen des Erasmus+ Programms mit Programmländern (EU-Staaten sowie FYR Mazedonien, Island, Liechtenstein, Norwegen, Türkei). Zentrale Ausschreibung.
- **Erasmus+ STT KA 103 (Personalmobilität):** Austauschmöglichkeit für administratives und technisches Personal im Rahmen des Erasmus+ Programms mit Programmländern (EU-Staaten sowie FYR Mazedonien, Island, Liechtenstein, Norwegen, Türkei). Zentrale Ausschreibung. Angebote von Erasmus+ Staff siehe auch <http://staffmobility.eu/>
- **Swiss European Mobility Exchange SMS (Studium):** Organisierter Studierendenaustausch (ohne Studiengebühren)
- **Swiss European Mobility Exchange STA (Lehre):** Austauschmöglichkeit zu Lehrzwecken

**Fach:** Suchen Sie nach Austauschmöglichkeiten, die über ihr Fach möglich sind

Es besteht auch die Möglichkeit mehrere Kriterien zu kombinieren.

Volltextsuche  Land

Partnerinstitution  Fachbereich / zentrale Einrichtung ----- Fakultät für Biologie und Psychologie - F

Rahmen Erasmus+ KA 103 SMS (Studienaufenthalt)  Fach




<https://goettingen.moveon4.de/publisher/2/deu>

# Interaktive Weltkarte (GI)

Zurück zur Suche

## Tallinna Tehnikaülikool

Partnerinstitution: Tallinna Tehnikaülikool

Land:  Estland

Ort: Tallinn

Erasmus Code: EE TALLINN04

Homepage: <http://www.ttu.ee>

Kurskatalog: <http://www.ttu.ee/studying/exchange-studies/exchangestudiesincomingoutgoing/courses-in-english/>

Beziehungen | Erfahrungsberichte

### Erasmus+ SMS (Studienaufenthalt) - Tallinna Tehnikaülikool - 55 - Biologie

Mehr Informationen

Partnerinstitution: • Estland-Tallinna Tehnikaülikool

Fachbereich / zentrale Einrichtung: • Deutschland-Georg-August-Universität Göttingen  
◦ Deutschland-Fakultät für Biologie und Psychologie - Faculty of Biology and Psychology

Rahmen: Erasmus+ KA 103 SMS (Studienaufenthalt)

Fach: Biologie

ISCED Code: 052 - Biological and related sciences

Niveau: Undergraduate / Bachelor, Postgraduate / Master

Plätze (Gesamtanzahl pro akademisches Jahr):  
1 (2018/19)  
1 (2019/20)  
1 (2020/21)

Dauer (gesamt für alle Plätze; Gesamtdauer / Plätze = Dauer pro Platz):  
10,00 Monat(e) (2018/19)  
10,00 Monat(e) (2019/20)  
10,00 Monat(e) (2020/21)

Bewerbung: General information about exchange studies can be found on this [website](#).  
Find information about the application process [here](#).

Bewerbungs- und Nominierungsfrist: [Application deadlines](#)

Mein Fachbereich?

Mein Studienlevel?

Mehr Informationen!

# Erasmus+ SMS Förderung

- Studium (Vorlesungen, Seminare, Praktika, etc.)
- keine Studiengebühren an Gasthochschule (evtl. aber universitätsspezifische Studentenwerksbeiträge)
- finanzielle Unterstützung (Deckung der Mobilitätskosten) [gewisses Kontingent!]
- Unterstützung bei Formalitäten (Bewerbungsprozedere)
- Unterkunftssuche durch Partneruniversität
- eigene Betreuungsprogramme



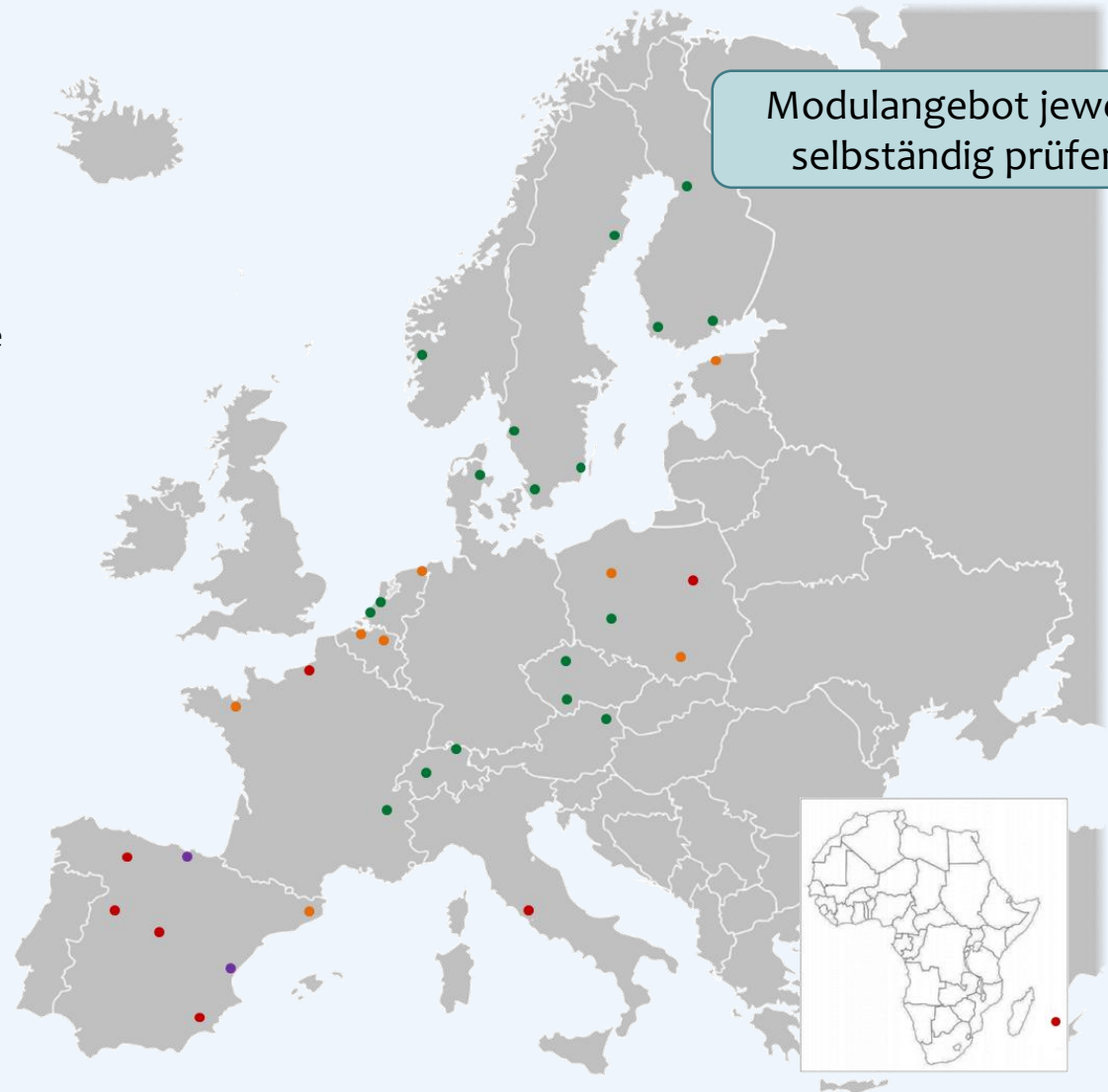
# Erasmus+ der Biologie – Module auf Englisch

Modulangebot jeweils  
selbständig prüfen!

- Bachelor- und Masterkurse auf Englisch
- Nur Masterkurse auf Englisch
- Nur Bachelorkurse auf Englisch
- Bachelor- und Masterkurse in Landessprache

Grundkenntnisse der  
Landessprache nötig

Gute Kenntnisse der  
Landessprache nötig



# Rahmenbedingung Erasmus+ SMS

## 1. Über Partneruniversitäten informieren

- Webseiten der Fakultät (Psychologie bzw. Biologie)
- Göttingen International (interaktive Weltkarte)

## 2. Sprachanforderungen kontrollieren

- B1 (engl., franz., span.) in Unterrichtssprache an Partneruniversität ist Pflicht
- Sprachkurse belegen/Zertifikate erwerben

## 3. Studienplanung erstellen/abklären

## 4. Erasmus-Informationsveranstaltungen (November) besuchen

## 5. Rechtzeitig bewerben

- 01.01. bis 31.01. für folgendes akademisches Jahr (ab WiSe)
- danach Bewerbung auf Restplätze





# Informationsveranstaltungen zu Erasmus+ Aufenthalte 20/21

## **Für Psychologie-Studierende**

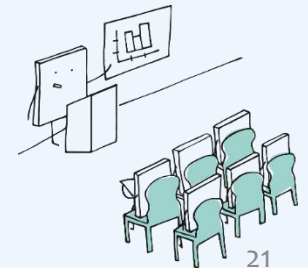
**08.11.2019, 8:30-9:45 Uhr, GEMI, 1.140**

## **Für Biologie-Studierende**

**21.11.2019, 18:15-19:45 Uhr, A.-v.-H., MN34**

## **Erasmus+ -Studium & -Praktikum in Europa (GI)**

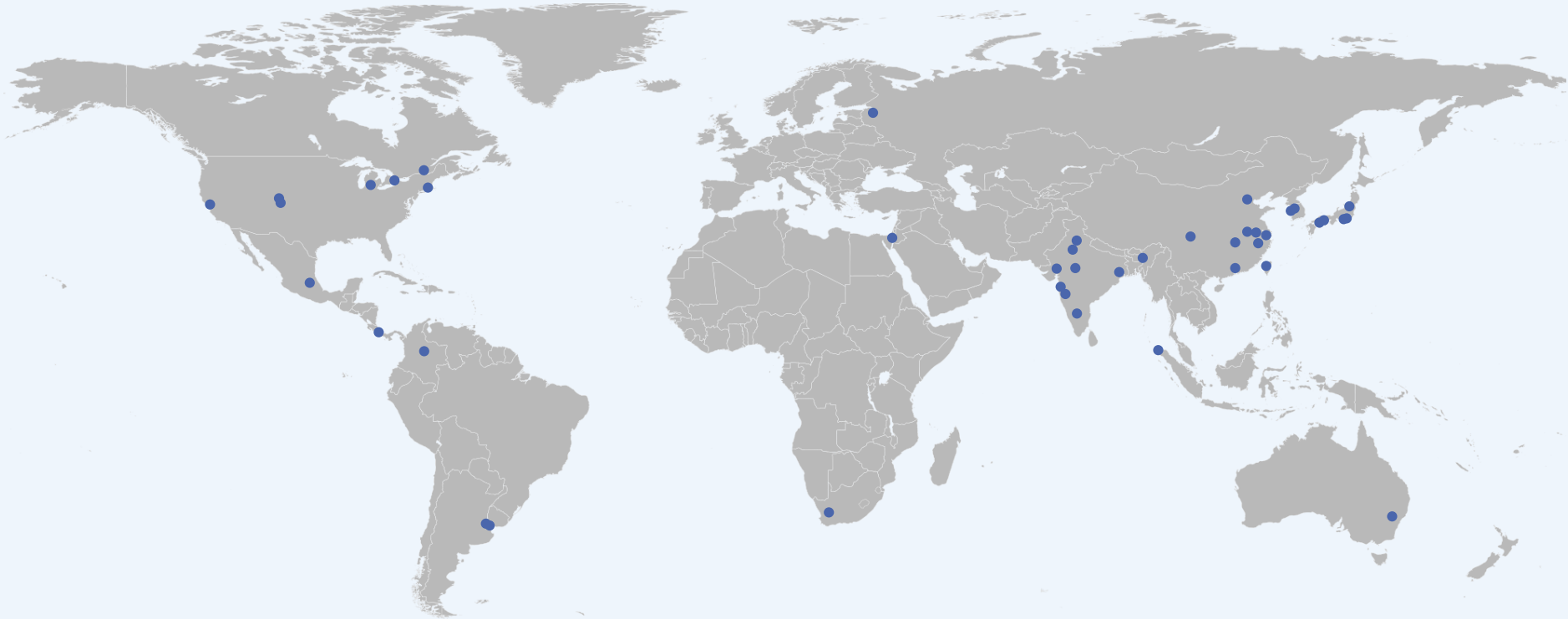
**26.11.2019, 16.00-17.30 Uhr, Foyer International, Von-Siebold-Str. 2**



# Möglichkeiten eines Auslandsaufenthaltes

<b>Studium</b> (Studienaufenthalt)	Europaweit über Erasmus+ SMS
	Weltweit über Tuition Waiver
	selbst organisiert
<b>Praktikum</b>	über Organisation
	selbst organisiert

# Partneruniversitäten - Tuition Waiver



Canada  
USA  
Mexico  
Costa Rica

Colombia  
Argentina  
South Africa

Russia  
Israel  
India

China  
Taiwan  
South Korea  
Japan

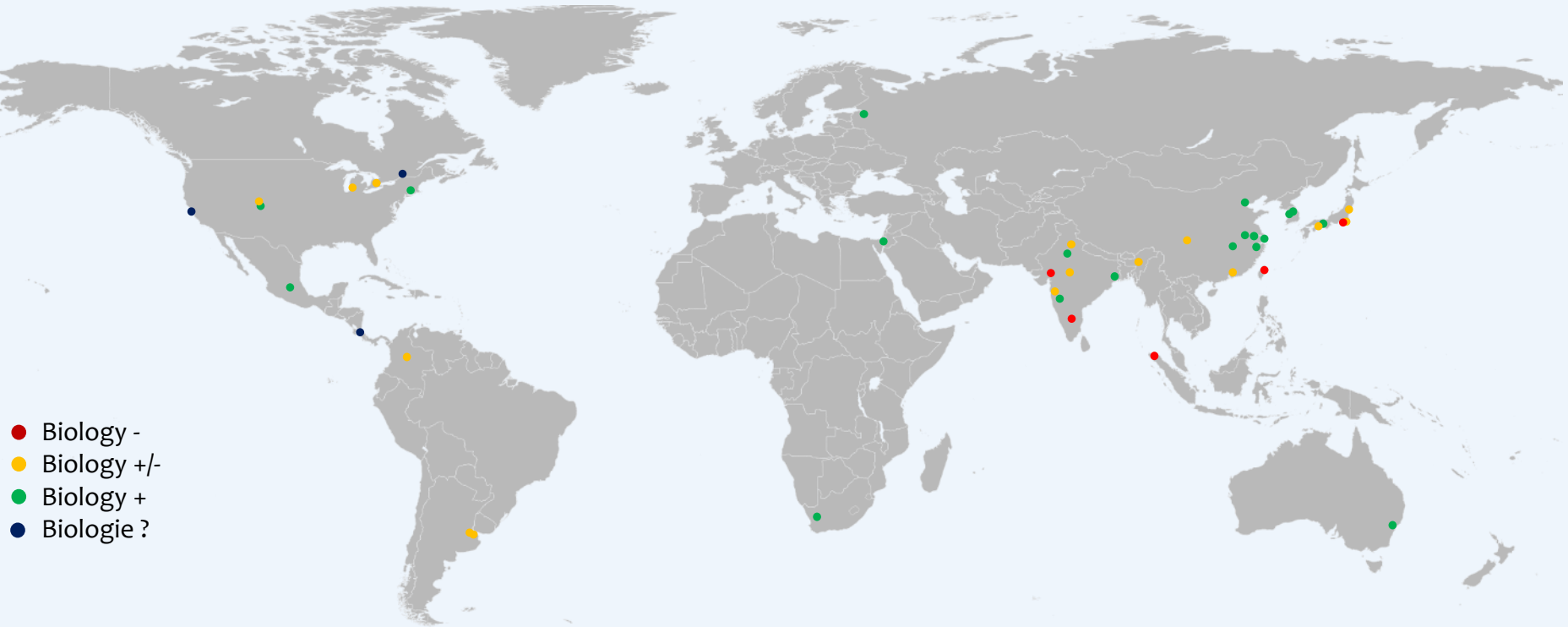
Indonesia  
Australia

# Studienaufenthalt – Tuition Waiver

- Studium an Partneruniversität der Universität Göttingen\*
  - Aufenthaltsdauer: 1 oder 2 Semester
  - Erlass der Studiengebühren an Gastuniversität
- keine Finanzierung eingeschlossen
- bitte beachten:
  - Sprachanforderungen
  - Studienabschnitt (nur Master oder Bachelor)
  - Semesterzeiten (Prüfungen in Göttingen noch möglich?)

\*Zentrale Univerträge! Informationen/Erfahrungen über Studienmöglichkeiten in Biologie/Psychologie, Sprachanforderungen, etc. sind selbst einzuholen.

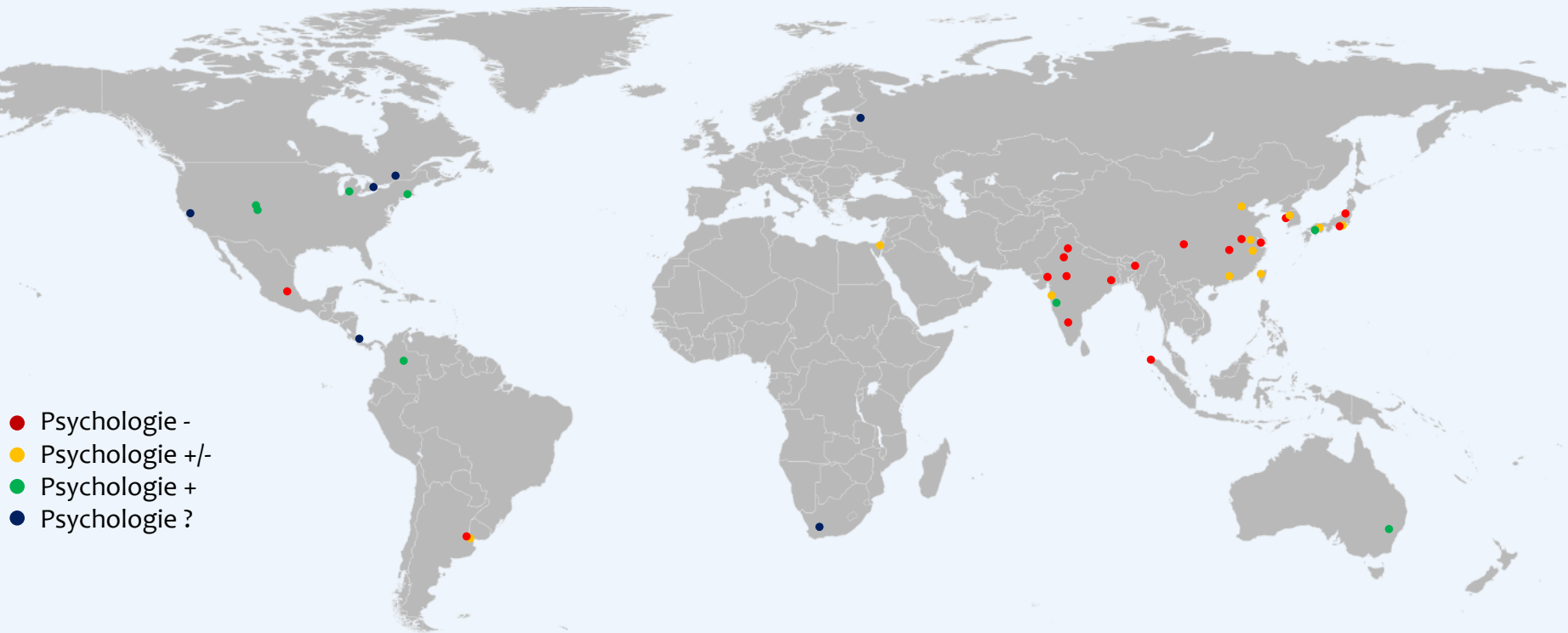
# Biologieangebot an Partneruniversitäten



- Biology -
- Biology +/-
- Biology +
- Biologie ?

Detaillierte Beratung zum Fächerangebot  
bei Göttingen International!

# Psychologieangebot an Partneruniversitäten



Detaillierte Beratung zum Fächerangebot  
bei Göttingen International!



# Tuition Waiver - Bewerbung

- **Deadline halbjährlich:**
  - **01.06.** für das jeweils folgende SoSe (gilt nicht für USA/Kanada)
  - **01.12.** für das jeweils folgende WiSe
- **Unterlagen online einreichen (upload):**
  - bis drei Unis angeben
  - Motivationsschreiben (engl.)
  - Lebenslauf (engl.)
  - Passfoto
  - Abitur- oder Hochschulabschlusszeugnis (nicht-beglaubigte Kopien reichen aus)
  - Leistungsübersicht (engl., z.B. FlexNow-Auszug)
  - Sprachnachweis
  - Nachweis von „zusätzlichen Aktivitäten“ (wichtig!)

<http://www.uni-goettingen.de/de/186506.html>

# Besonderheit USA & Kanada

- **Bewerbung nur zum 01.12.** (unabhängig von Aufenthaltszeitraum)
- USA: immer verbunden mit Teaching Assistant/Leitung des deutschen Hauses (Deutsch als Fremdsprache)
  - Wird mein Fach an der Uni gelehrt?
- Kenntnisse über USA/Kanada und Deutschland nötig\*
- sehr gute Studienleistungen nötig
- Finanzierungsmöglichkeit Fulbright-Stipendium: [www.uni-goettingen.de/de/53929.html](http://www.uni-goettingen.de/de/53929.html)

\*es finden Auswahlgespräche statt

# Tuition Waiver - Beratung

1. StudiengangskordinatorIn der Biologie bzw. Psychologie (zur Studienplanung & Anerkennung)
2. T.W.-Team bei Göttingen International (Hinweise zu fachlich passenden Partnerunis/Bewerbungsmodalitäten)

Göttingen International

von-Siebold-Straße 2

[international.study@uni-goettingen](mailto:international.study@uni-goettingen)

Sprechzeiten: Mo, Mi und Fr; jeweils 10 – 13 Uhr

**Maren Büttner**

Raum 0.115

China

Indien

Indonesien

Südkorea

Taiwan

Amerika

Ozeanien

Japan

Afrika

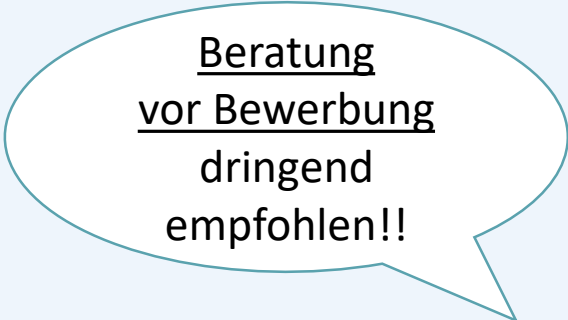
**Patricia Missler**

Raum 0.113

Europa

Israel

Russland



Beratung  
vor Bewerbung  
dringend  
empfohlen!!

# Tuition Waiver – Bewertungskriterien

- Note (35 %)
- Motivation (35 %)
  - warum diese Uni(s) (Kurse/Module)
  - wie passen die gewählten Kurse in die Zukunftsplanungen
  - Stand des Studiums (Regelstudienzeit)
  - Kenntnisse des Landes
- Sprachkenntnisse, Vorbereitung (20 %)
  - Nachweis der Landessprache & Unterrichtssprache
  - InDiGU, Schreibpatenschaften, Mitarbeit Foyer International
- Außercurriculares Engagement (10 %)
  - soziales, politisches (ehrenamtliches) Engagement → Nachweis nötig!

→ internes Ranking durch Fakultäten

→ uni-weite Platzvergabe anhand des Ranking

# Zeitschiene – Tuition Waiver

Studienaufenthalt im kommenden WiSe oder ganzen Studienjahr			
01.12.	Anfang Januar	Ende Januar	Mitte Februar
Bewerbung	Fakultäts- ranking	Auswahl- uniweit	Platzzusage
01.06.	Anfang Juli	Ende Juli	Mitte August (Urlaubszeit)
Studienaufenthalt im kommenden SoSe			

# Wenn Zusage eines T.W. - Auslandsplatzes

- Bitte Rückzug der (möglichen) Erasmus-Bewerbung!
- wenn Absage nach **definitiver** Zusage bei anderem Programm:
  - > nachrangige Berücksichtigung bei zukünftigen Auslands-Bewerbungen (gilt für Tuition Waiver & Erasmus)

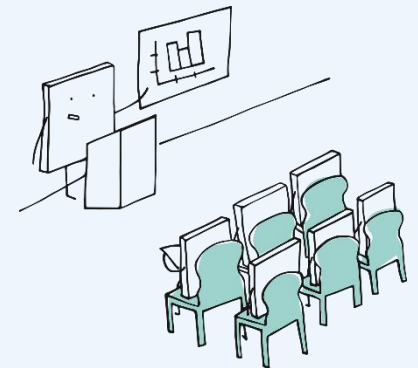
Erst planen – dann bewerben!!



# Informationsveranstaltung zu T.W. Aufenthalte 20/21

**Das Tuition Waiver Programm (durch GI)**

**29.10.2019, 16.00-17.30 Uhr, Foyer International, Von-Siebold Straße 2**



# Möglichkeiten eines Auslandsaufenthaltes

<b>Studium</b> (Studienaufenthalt)	Europaweit über Erasmus+ SMS
	Weltweit über Tuition Waiver
	<b>selbst organisiert</b>
<b>Praktikum</b>	über Organisation
	<b>selbst organisiert</b>

# Studienaufenthalt – „auf eigene Faust“

## Warum:

- weil Uni/Fakultät keinen Partnervertrag hat
- haben Fächer, die für beruflichen Werdegang wichtig sind
- man unbedingt in das Land will

## Wie:

- an Partneruni fragen und ggf. bewerben

## Zu beachten:

- Studiengebühren der Partneruni
- Planungsvorlauf 8-12 Monate (Finanzierung, Unterkunft, Reise, etc.)

## Gut zu wissen:

- Beurlaubung in GÖ möglich
- Anerkennung möglich

# Australien & Neuseeland - Studium

[www.gostralia.de](http://www.gostralia.de) & [www.gozealand.de](http://www.gozealand.de)

... bieten Unterstützung bei Organisation  
Studienaufenthalt in Australien/Neuseeland.

## Messe in Köln

22. November 2019, 10:30-17:00

Eintritt frei

Infos & Anmeldung auf

[www.gostralia.de/messe](http://www.gostralia.de/messe)



# Möglichkeiten eines Auslandsaufenthaltes

<b>Studium</b> (Studienaufenthalt)	Europaweit über Erasmus+ SMS
	Weltweit über Tuition Waiver
	selbst organisiert
<b>Praktikum</b>	über Organisation
	selbst organisiert

Finanzierung – Anerkennung

# Finanzierungsmöglichkeit – Auslandsstudium

- **Auslands-BAföG** (nur Studium, nur innerhalb der Regelstudienzeit)
  - [www.auslandsbafoeg.de](http://www.auslandsbafoeg.de)
- **PROMOS**
  - Studienaufenthalt min. 1 – max. 6 Monate
  - vgl. Bewerbungsfristen und Kriterien auf PROMOS-Folien
- **DAAD Jahresstipendium** (nur Studium)
  - Je nach Land unterschiedliche Bewerbungsfristen
    - USA/Canada z.B. 15.7.18 -> Aufenthalt ab Sept. 19
    - Südamerika/Asien z.B. 30.9.18 -> ab Feb/März 19
  - Stipendium finden [online](#)
- **NAMASTE+**
  - Stipendium für Partnerinstitute (z.B. Tuition Waiver) in Indien



# Anerkennung (Bio) – Studium im Ausland

## Bachelor

Anerkennung als

- Pflichtmodul: 😞
- SK-Modul: 😊
- Wahlpflichtmodul: ?/😊

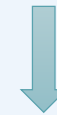


Kontakt zum Studienprogrammkoordinator  
**vor**  
dem Auslandsaufenthalt

## Master

Anerkennung als

- *Coremodule*: 😞
- SK-Modul (unbenotet): 😊
- Profilmodul (unbenotet): ?/😊



# Anerkennung (Psy) – Studium im Ausland

Bachelor

Master

Kontakt Studienprogrammkoordinator/in

**vor**

dem Auslandsaufenthalt

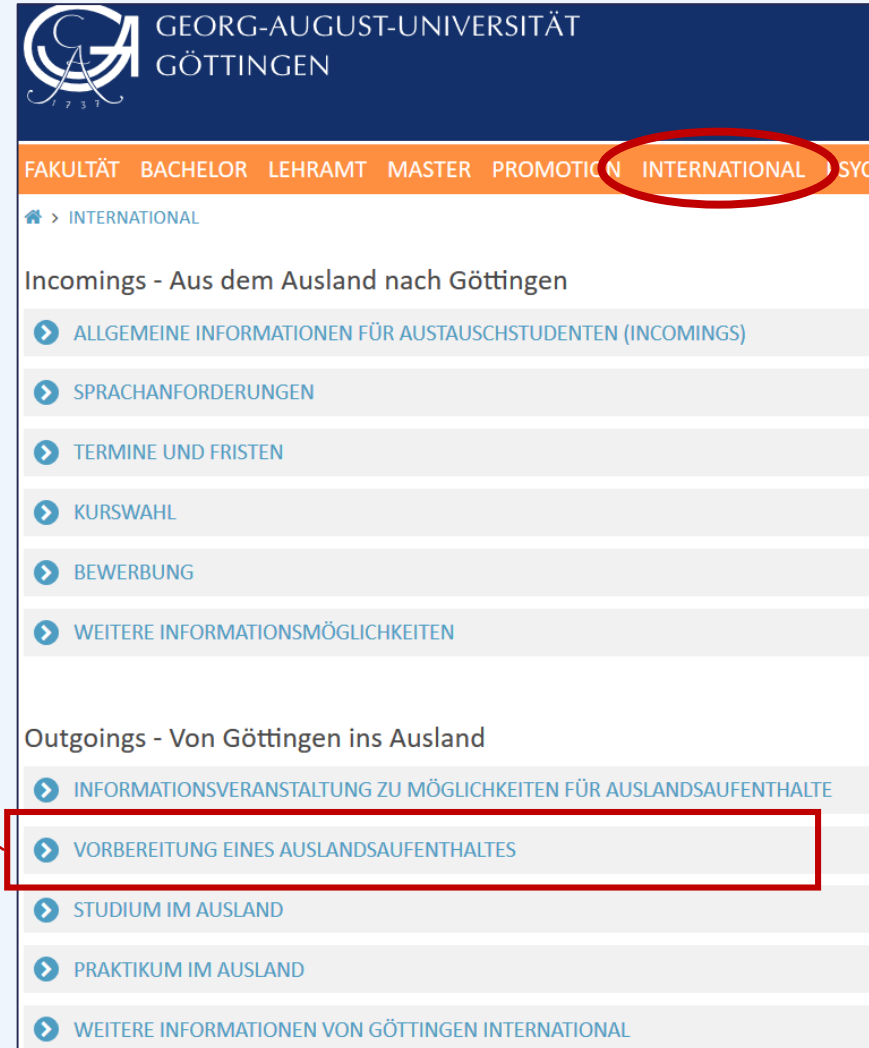
Dr. Nuria Brinkmann



# Wie lasse ich Kurse anerkennen (Bio)?

- Über Formular im eCampus (weitere Dienste -> Formulare -> Formulare des PA)
- Details zur Anerkennung von In- und Auslandsleistungen [hier](#)

Oder hier:



GEORG-AUGUST-UNIVERSITÄT  
GÖTTINGEN

FAKULTÄT BACHELOR LEHRAMT MASTER PROMOTION **INTERNATIONAL** PSYCHOLOGIE

> INTERNATIONAL

Incomings - Aus dem Ausland nach Göttingen

- > ALLGEMEINE INFORMATIONEN FÜR AUSTAUSCHSTUDENTEN (INCOMINGS)
- > SPRACHANFORDERUNGEN
- > TERMINE UND FRISTEN
- > KURSWAHL
- > BEWERBUNG
- > WEITERE INFORMATIONSMÖGLICHKEITEN

Outgoings - Von Göttingen ins Ausland

- > INFORMATIONSVERANSTALTUNG ZU MÖGLICHKEITEN FÜR AUSLANDSAUFENTHALTE
- > VORBEREITUNG EINES AUSLANDSAUFENTHALTES**
- > STUDIUM IM AUSLAND
- > PRAKTIKUM IM AUSLAND
- > WEITERE INFORMATIONEN VON GÖTTINGEN INTERNATIONAL

# Möglichkeiten eines Auslandsaufenthaltes

<b>Studium</b> (Studienaufenthalt)	Europaweit über Erasmus+ SMS
	Weltweit über Tuition Waiver
	selbst organisiert
<b>Praktikum</b>	über Organisation
	selbst organisiert

# Auslandspraktikum: mit Organisation

- Betreutes und organisiertes Praktikum (Unterkunft, Soziales, ...)
- Finanzierung z.T. eingeschlossen
- Bewerbung auf bestehenden Praktikumsplatz
- Viele Möglichkeiten auf [Webseiten von GI](#)

## IAESTE

- [www.iaeste.uni-goettingen.de/home.php](http://www.iaeste.uni-goettingen.de/home.php)
- für Naturwissenschaftler, Praktikum i.d.R. in Sommermonaten
- Bewerbung 30.11.



## AIESEC

- [www.aiesec.org/search](http://www.aiesec.org/search)



# Auslandspraktikum

## Carlo-Schmid-Programm

- [www.daad.de/csp](http://www.daad.de/csp)
- Arbeit in internationalen Verwaltungen/Organisationen

## RISE Worldwide

- Research Internships in Science and Engineering
- Nur Bachelor-Studierende
- [www.daad.de/rise-weltweit/de/](http://www.daad.de/rise-weltweit/de/)
- Deadline: 30.11.



## Praktikumsbörse Europe Express

- [www.dezernat4.uni-hannover.de/europeexpress.html](http://www.dezernat4.uni-hannover.de/europeexpress.html)

# Möglichkeiten eines Auslandsaufenthaltes

<b>Studium</b> (Studienaufenthalt)	Europaweit über Erasmus+ SMS
	Weltweit über Tuition Waiver
	selbst organisiert
<b>Praktikum</b>	über Organisation
	selbst organisiert

# Praktikum „auf eigene Faust“ - Vorgehensweise

## Wo will ich hin?

- Land
- Stadt
- Fachgebiet
- Einrichtung (akademische Einrichtung oder Unternehmen)

## Wie beginne ich?

- Internetrecherche
- Dozenten der Biologie/Psychologie nach Kontakten fragen
- Partnereinrichtung der Biologie: IISER Pune/Indien
- Erfahrungsberichte

## Kontaktaufnahme

- per E-Mail
- an Abteilungsleiter/Laborleiter/“person of interest“
- kurzes Anschreiben (Was, Wann, Motivation, Warum diese Gruppe/Projekt)
- Dauer: mind. 8 Wochen (je länger desto attraktiver für Gruppe)
- Anhang: CV (Infos zu Studium, praktische Fähigkeiten [„Verkaufen“])
  - > mehrere Gruppen anschreiben (ca. 50 % werden nicht antworten)
  - > ggf. Wiederholungs-E-Mail nach 14 Tagen

# Auch ein Weg zum Ziel...

„Eines Abend sah ich mir eine dieser zahlreichen Sendungen über Naturschutzprojekte an, ...

... So befand ich mich zwei Tage, nachdem niedliche Tierchen im Fernsehen gezeigt wurden in der Situation, völlig unvorbereitet ein Bewerbungsgespräch auf Englisch zu führen und zwar mit dem Direktor des Institutes [Jane Goodall Institut Westafrika] in Barcelona.“

(Auszug aus Erfahrungsbericht, Praktikum im Senegal)

# Partnereinrichtung der Biologie in Indien: Beispiel IISER Pune



Indian  
Institute of  
Science  
Education and  
Research



- Laborprojekt mind. 10 Wochen
- preisgünstiges Wohnen auf dem IISER Campus
- am besten zu zweit gehen
- Betreuung und Projekt anders als in GÖ/D



# Bewerbung zum IISER Pune

1. Labor aussuchen: <http://www.uni-goettingen.de/de/470971.html>  
→ keine direkte Kontaktaufnahme mit Labor der Wahl  
(weniger Aussicht auf Erfolg)
2. Bewerbung über Studienbüro Biologie (Marth/Schürer)  
→ E-Mail ([erasbio@biologie.uni-goettingen.de](mailto:erasbio@biologie.uni-goettingen.de)) mit
  - a) Laborwahl (1., 2., 3. Priorität)
  - b) Motivationsschreiben für Labor 1. Priorität
  - c) CV (einseitig, Studienschwerpunkte)
  - d) Welche Methoden beherrscht man  
(Texte auf Englisch, b-d als ein pdf-Dokument)
3. Bewerbung ist jederzeit möglich!
4. Finanzierung über NAMASTE+ (Bewerbung zweimal jährlich)



# Lehramt: Ein Schulpraktikum im Ausland

- Für alle Fachrichtungen
- **Anerkennung** im Bachelor und Master möglich
- Diverse Praktikumsmöglichkeiten an den **Partnerschulen** der ZELB
  - z.B. in Schweden oder Brasilien
- **Stipendien:**
  - Erasmus+ MIX IT (für Europa)
  - DAAD Lehramt.International (weltweit)
- **Kontakt:**
  - [lehrerbildung.international@uni-goettingen.de](mailto:lehrerbildung.international@uni-goettingen.de)
  - ZELB (Zentrale Einrichtung für Lehrerbildung)  
Göttingen

STUDIENGANG	PRAKTIKUM	
Zwei-Fächer-Bachelor (Profil Lehramt)	Orientierungspraktikum (OP)	
	Allgemeines Schulpraktikum (ASP)	←
Master of Education	Fachpraktikum Fach A oder B (FP 5w)	
	Fach- /Forschungspraktikum Fach A oder B (FP/FoP 4w)	←

# Möglichkeiten eines Auslandsaufenthaltes

<b>Studium</b> (Studienaufenthalt)	Europaweit über Erasmus+ SMS
	Weltweit über Tuition Waiver
	selbst organisiert
<b>Praktikum</b>	über Organisation
	selbst organisiert

Beratung – Finanzierung – Anerkennung

# Beratung zu Auslandspraktika

Hinweise zu Fördermöglichkeiten und allgemeine Informationen zu Auslandspraktika (egal ob mit oder ohne Organisation)

- Patricia Missler (Göttingen International)
  - Von-Siebold-Straße 2, Raum 0.113, Beratung: Mo/Mi/Fr 10 – 13 Uhr
  - [international.study@uni-goettingen](mailto:international.study@uni-goettingen)
- Career Service der Universität Göttingen
  - Servicebüro Studienzentrale, Wilhelmsplatz 4
  - Beratung: Mittwoch 10-12 Uhr, Donnerstag 14-16 Uhr, sowie nach [Vereinbarung](#)
  - <https://www.uni-goettingen.de/de/576496.html>

# Finanzierung Auslandspraktikum

- Sammlung möglicher Stipendien auf [Webseite der Biologie](#)
- Erasmus+ Praktikum („Mix it“ und E+perience)
- PROMOS (weltweit)



# Finanzierung Erasmus+ „Mix It“ (Europa)

- für selbst-organisiertes Praktikum in Europa
- mind. 2 - 12 Monate
- ca. 300 - 400 €/Monat, mit Auslands-BAföG bis gewisse Förderung kombinierbar
- Bewerbung: spätestens 3 Monate vor geplantem Aufenthalt
- Praktikumszusage muss der Bewerbung beiliegen!
- hohe Förderquote
- Informationen bei [GI](#) (Frau Missler) oder der [Universität Hannover](#)
- Ansprechpartner Fakultät (für Unterschrift): Anke Schürer/Bettina Marth

# Finanzierung PROMOS (außerhalb Europas)

- für Praktika und Studienaufenthalte außerhalb Europas
- Praktika mind. 6 Wochen – max. 6 Monate (pro Studienabschnitt)
- ca. 150-500 € /Monat + Reisekostenzuschuss (länderspezifisch)
- Bewerbungsdeadlines:
  - 31.03. (Aufenthalte ab 01.07. selben Jahres)
  - 30.09. (Aufenthalte ab 01.01. des folgenden Jahres)
- Praktikumszusage muss der Bewerbung beiliegen!
- Förderquote ca. 30 %
- Ansprechpartner: Patrick Lajoie (Göttingen International)
- [www.uni-goettingen.de/promos](http://www.uni-goettingen.de/promos)

# PROMOS - Bewertungskriterien

- **Vollständige Bewerbungsunterlagen!**

- Unterlagen werden sonst nicht weitergeleitet
- Zusage der gastgebenden Einrichtung muss vorliegen

- Note (30 %)

- Motivationsschreiben (30 %)

- Internationalisierungsstrategie der Fakultät (40 %)

Punkte

- Abschlussarbeit, eigenorganisiert
- Forschungsvorhaben, eigenorganisiert (im Curriculum anrechenbar)
- Studienaufenthalt, eigenorganisiert (im Curriculum anrechenbar)
- Studienaufenthalt an Partnereinrichtung (z.B. Tuition Waiver)
- Forschungsvorhaben, eigenorganisiert (nicht anrechenbar)
- Summer School o.ä.
- Kurzaufenthalt (z.B. Erlernen einer Methode)
- Sprachkurs



# Anerkennung (Bio + Psy) – Praktikum im Ausland

- **Anerkennung als Modul nicht empfohlen!**
  - Sieht aus wie eine „gewöhnliche Studienleistung“, nicht wie Eigenengagement
  - Schein wertet CV um einiges mehr auf
  - Wenn dennoch gewünscht: Vor Antritt des Praktikums mit StudiengangskoordinatorInnen absprechen
- **Unbedingt Letter of Recommendation anfordern**

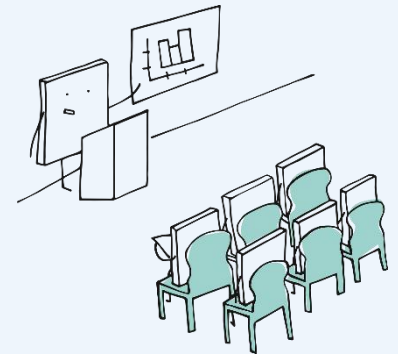
# Informationsveranstaltung zu Praktika

## Erasmus+ -Studium & -Praktikum in Europa (GI)

**26.11.2019**, 16.00-17.30 Uhr, Foyer International, Von-Siebold-Str. 2

## In Kooperation mit dem Career Service

**11.12.2019**, 16.00-17.00 Uhr, Foyer International, Von-Siebold-Str. 2



# Möglichkeiten eines Auslandsaufenthaltes

<b>Studium</b> (Studienaufenthalt)	Europaweit über Erasmus+ SMS
	Weltweit über Tuition Waiver
	selbst organisiert
<b>Praktikum</b>	über Organisation
	selbst organisiert

Vorbereitung auf den Aufenthalt (Studium und Praktikum)

# Zusage - Yeah! - Und dann...

- Finanzierung (Sparen, Jobben, Stipendium, hosting lab fragen)  
→ PROMOS (Non-Europa), Erasmus+ Mix it (Europa)
- Sprachanforderungen
- Unterkunft (bei Suche & Bezahlung hosting lab fragen)
- Reiseplanung
- Versicherungsschutz (Auslandskrankenversicherung, Unfallversicherung, Privathaftpflicht)
- Impfungen
- Visum
- „Landeskunde“

# Vorbereitung – Sprache und Kultur

## Auslands-Vorbereitung an der Uni Göttingen

### InDiGU - [www.indigu.uni-goettingen.de](http://www.indigu.uni-goettingen.de)

- Betreuung von ausländischen Studierenden
- Fachpartnerschaften
- Schreibpartnerschaften (Platzvergabe Beginn des SoSe/WiSe)
- Zertifikat Internationales (gibt „Punkte“ T.W. Begutachtung)

## Landes-/Unterrichtssprache

- Häufige Sprachen: ZESS [www.zess.uni-goettingen.de](http://www.zess.uni-goettingen.de)
- Seltene Sprachen: Seminare der Philosoph. Fakultät
- Volkshochschule [www.vhs-goettingen.de](http://www.vhs-goettingen.de)
- Institutionen deutschlandweit nutzen

# Vorbereitung - Zimmervermietung

an Erasmus-Incomings und Austauschstudierende der Uni  
Göttingen vermieten

- Vermieter vorher fragen
- Sie suchen den Untermieter letztlich aus!

Welcome Center der Uni Göttingen

[www.uni-goettingen.de/de/446278.html](http://www.uni-goettingen.de/de/446278.html)



# Andere Länder... Andere Sitten

Vertraut machen mit Land, Leuten & Sprache sowie Landesgepflogenheiten



## Veranstaltungen Foyer International

[www.uni-goettingen.de/de/2554.html](http://www.uni-goettingen.de/de/2554.html)

- Länderabende
- „Sprachabende“
- English Films/Theater
- Exkursionen (nicht nur) für ausländische Studierende



# Weitere Finanzierungsmöglichkeiten

## Bildungskredit

[www.bildungskredit.de](http://www.bildungskredit.de)

Eltern- und Einkommensunabhängig

## Fulbright-Stipendium (USA - volles akadem. Jahr)

Bewerbung im Januar

[www.uni-goettingen.de/de/53929.html](http://www.uni-goettingen.de/de/53929.html)

## Jobben - Sparen - Oma

- Hiwi-Stellen der Uni Göttingen <https://www.stellenwerk-goettingen.de/>
- Initiativbewerbungen an Forschungseinrichtungen (MPI)
- in vorlesungsfreier Zeit „ans Band“



# Weitere Finanzierungsmöglichkeiten

## Stipendiendatenbank

[www.daad.de/ausland/studieren/stipendium/de/70-stipendien-finden-und-bewerben](http://www.daad.de/ausland/studieren/stipendium/de/70-stipendien-finden-und-bewerben)

[www.scholarshipportal.eu/](http://www.scholarshipportal.eu/)

## Förderung durch Stiftungen

für das Studium (Zuschuss Ausland möglich)

überdurchschnittliche Leistungen

gesellschaftliches Engagement (je nach Stiftung in unterschiedliche Richtung)

[www.stiftungsindex.de](http://www.stiftungsindex.de) → Stichwort: Naturwissenschaft

[www.begabtenfoerderungswerke.de](http://www.begabtenfoerderungswerke.de)

## Studienstiftung des Deutschen Volkes

[www.uni-goettingen.de/de/54057.html](http://www.uni-goettingen.de/de/54057.html)

Eigenvorschlag möglich

# Noch Fragen? – Psychologie

## Erasmus:

Marie Ritter, R 3.105b

Mo. 10:00 - 11:00 Uhr (bitte anmelden)

Prof. Margarete Boos, R 3.106a

<https://www.psych.uni-goettingen.de/de/communication/erasmus>

## Allgemein, Studienplanung & Anerkennung von Auslandsleistungen:

Dr. Nuria Brinkmann, R1.102

Di.+ Mi. + Do. 9:00 – 12:00 Uhr

Georg-Elias-Müller-Institut für Psychologie

Goßlerstraße 14, Göttingen

<https://www.psych.uni-goettingen.de/de>

# Noch Fragen? – Biologie & Psychologie

## Erasmus Biologie/Auslandsprogramme

Bettina Marth (Elternzeitvertretung von A. Schürer)

Sprechstunde nach Vereinbarung, hpts. Di. 8:00 – 10:00 Uhr

Andere Termine nach Absprache möglich

[erasbio@biologie.uni-goettingen.de](mailto:erasbio@biologie.uni-goettingen.de)

Studienbüro der Biologie (Beratungsraum im EG)

Wilhelm-Weber-Str. 2

[www.biologie.uni-goettingen.de/studyabroad](http://www.biologie.uni-goettingen.de/studyabroad)



**Viel Freude beim Planen!**