

# **Die Lehrveranstaltungsevaluation an der** **Sozialwissenschaftlichen Fakultät**

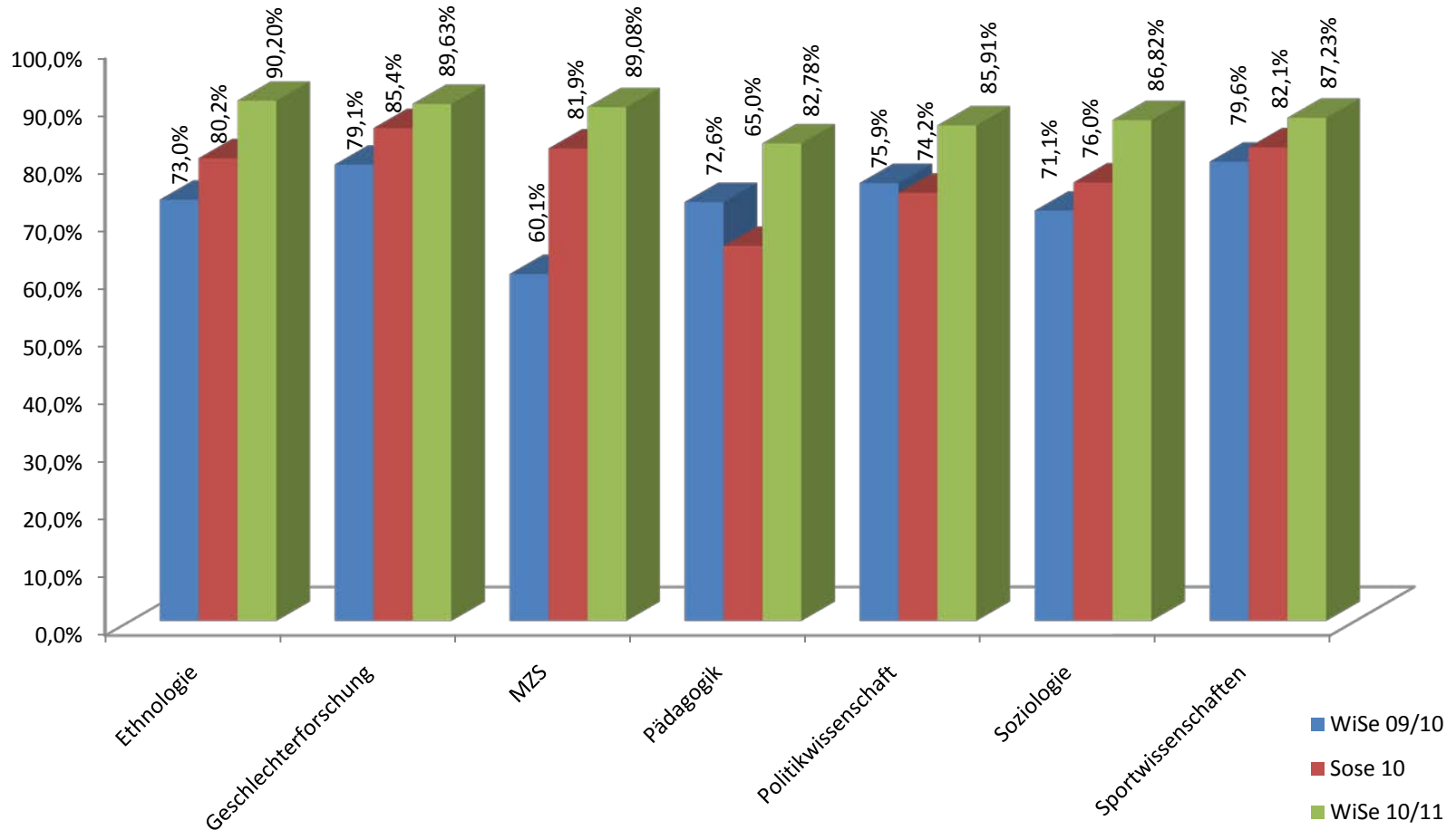
## Gliederung

1. Operationalisierung
2. Lehrqualität auf Fächerebene im Vergleich
3. Lehrqualität auf Modulebene
4. Nicht-evaluierte Veranstaltungen
5. Zeitplan für das Sommersemester 2011

## Operationalisierung

1. Mit der LV bin ich voll und ganz zufrieden. (17%)
2. In dieser LV lerne ich viel. (17%)
3. Die Lehrperson vermittelt den Stoff verständlich. (17%)
4. Die LV gefällt mir sehr. (17%)
5. Die Lehrpers. gestaltet die LV anregend u. lebendig .(16%)
6. Die LV hilft mir, fachliche Zusammenhänge richtig zu verstehen. (16%)

# Lehrqualität auf Fächerebene im Vergleich

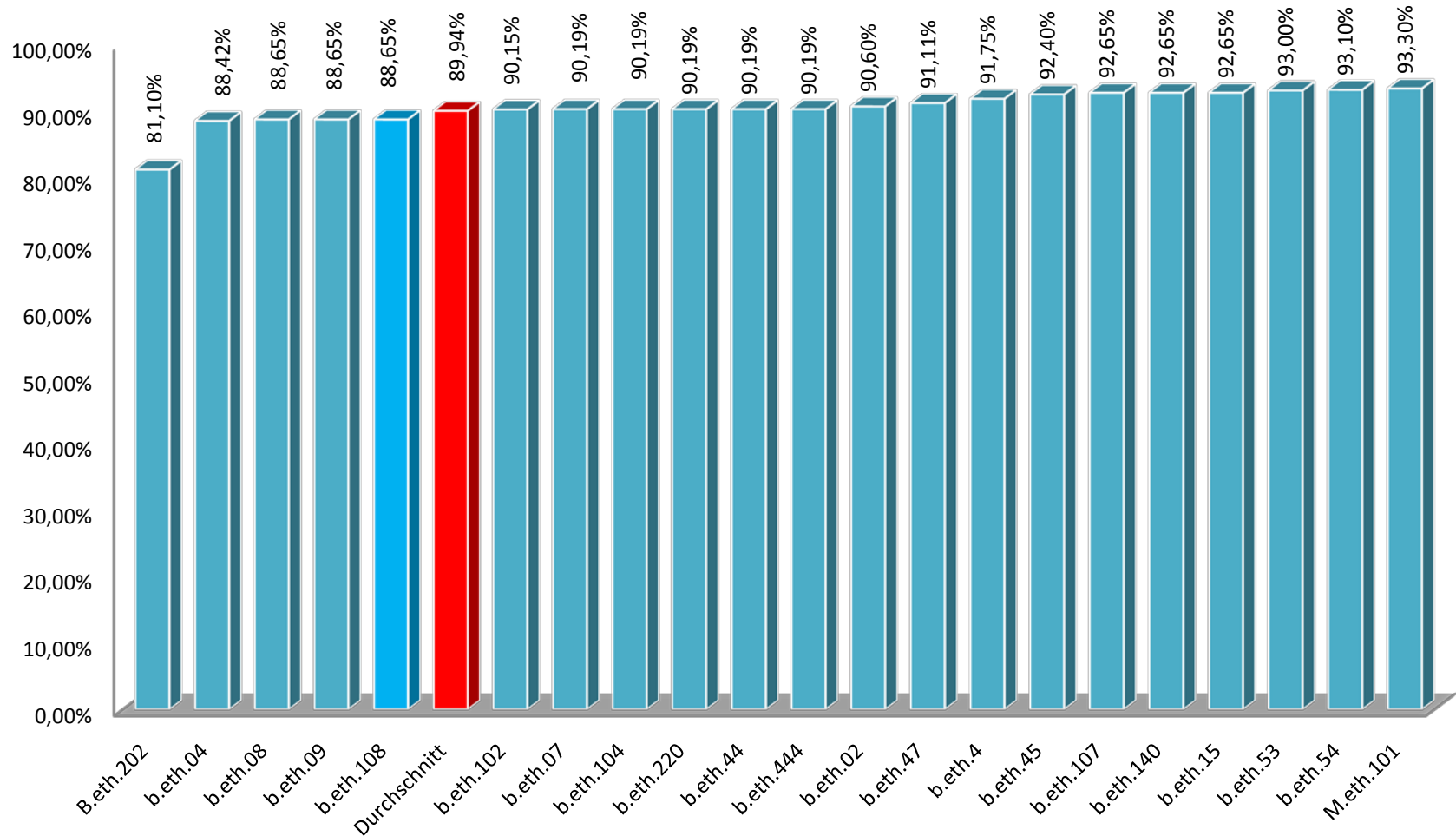


## Lehrqualität auf Fächerebene – Die Daten

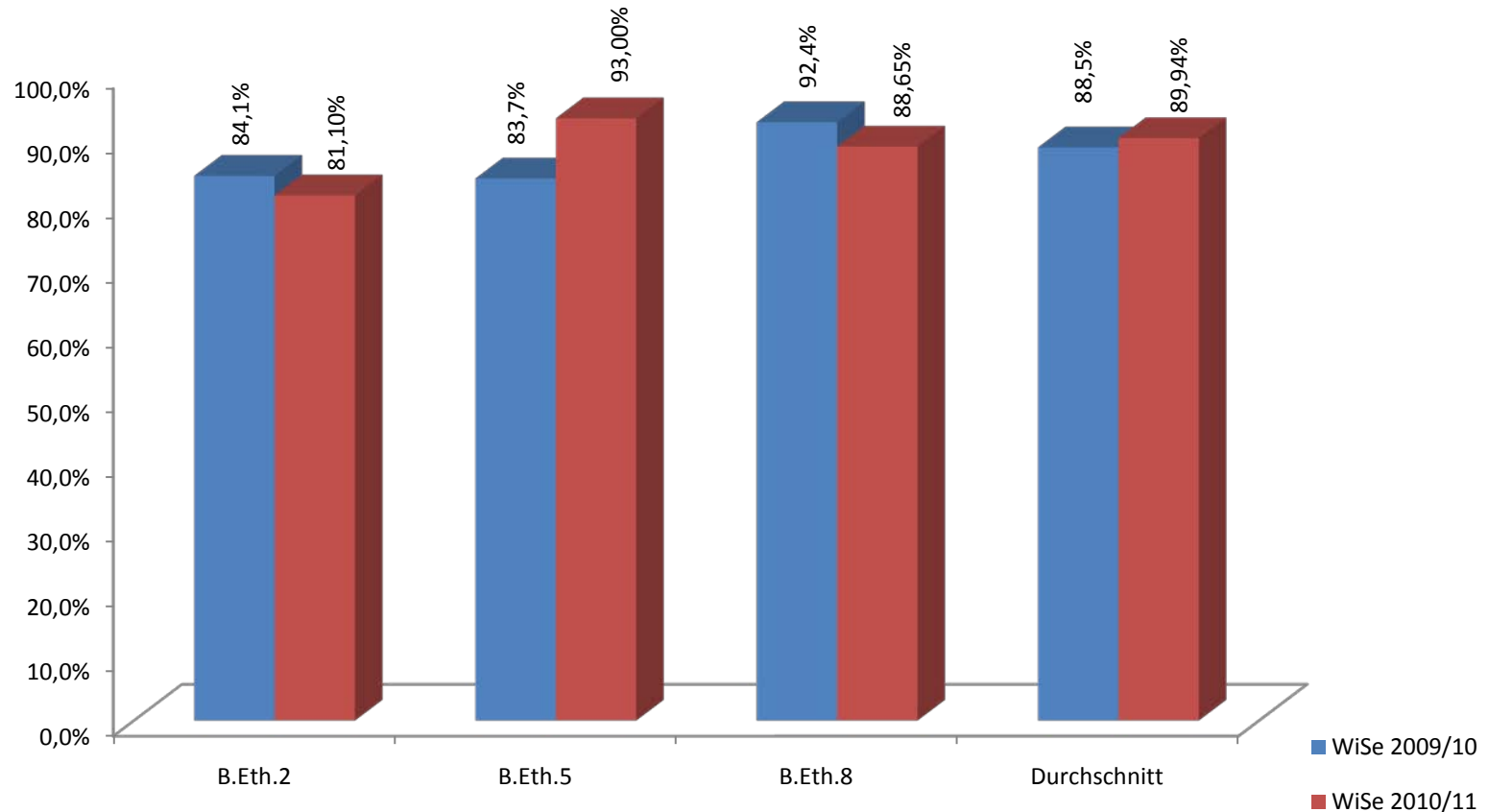
<b>Fachbereich</b>	<b>Anzahl der Fragebögen</b>	<b>Anzahl der LV</b>	<b>WiSe 2009/2010</b>
Ethnologie	238	10	73,0%
Geschlechterforschung	241	9	79,1%
MZS	315	6	60,1%
Pädagogik	812	39	72,6%
Politikwissenschaft	494	19	75,9%
Soziologie	912	44	71,1%
Sportwissenschaften	842	48	79,6%

<b>Fachbereich</b>	<b>Anzahl der Fragebögen</b>	<b>Anzahl der LV</b>	<b>WiSe 2010/11</b>
Ethnologie	454	46	90,20%
Geschlechterforschung	276	11	89,63%
MZS	452	18	89,08%
Pädagogik	689	30	82,78%
Politikwissenschaft	475	26	85,91%
Soziologie	604	36	86,82%
Sportwissenschaften	1126	56	87,23%

# Lehrqualität im Wintersemester 2010/11 auf Modulebene im Fach Ethnologie



# Lehrqualität auf Modulebene im Fach Ethnologie im Vergleich zum WiSe 2009/10

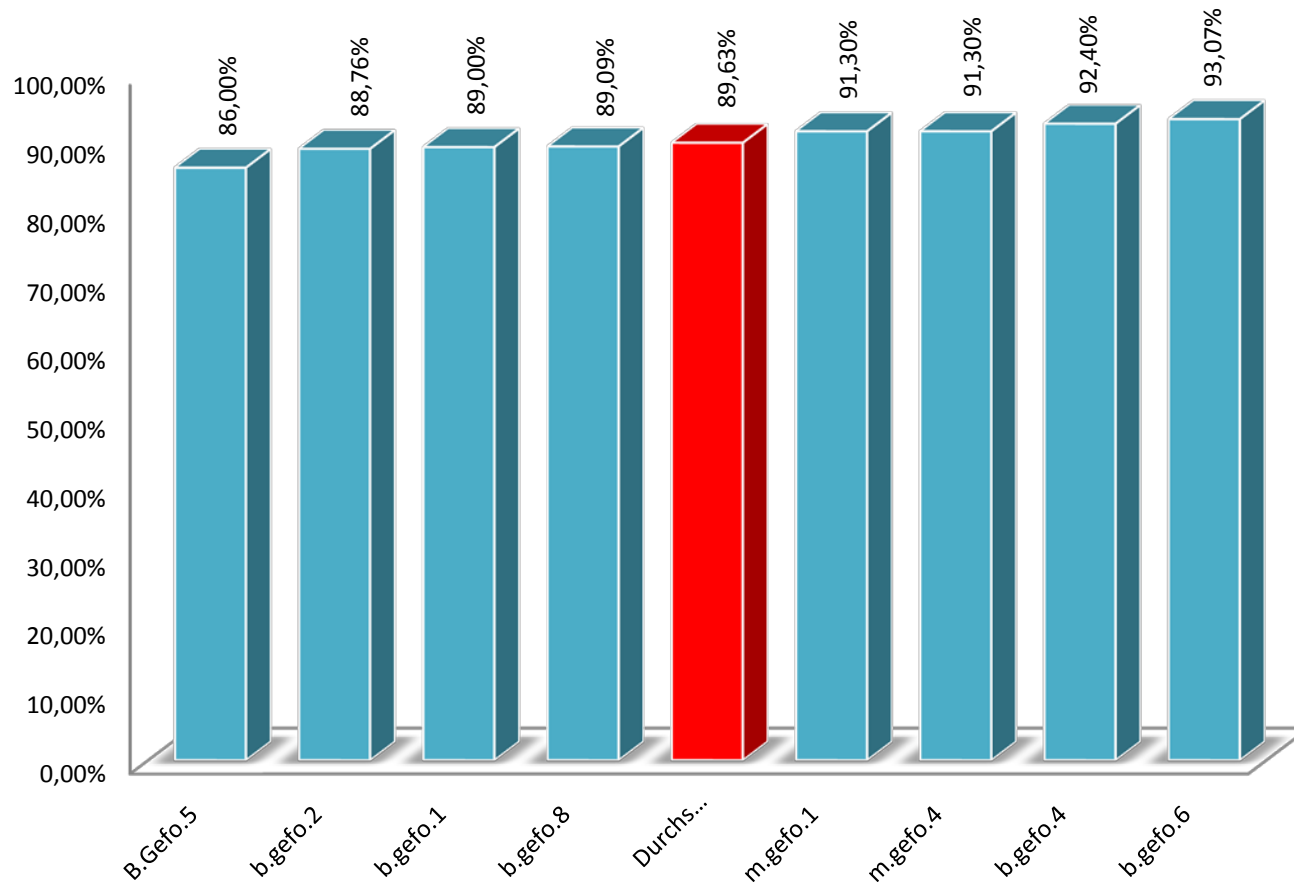


## Anzahl der Fragebögen & evaluierte Lehrveranstaltungen im Fach Ethnologie

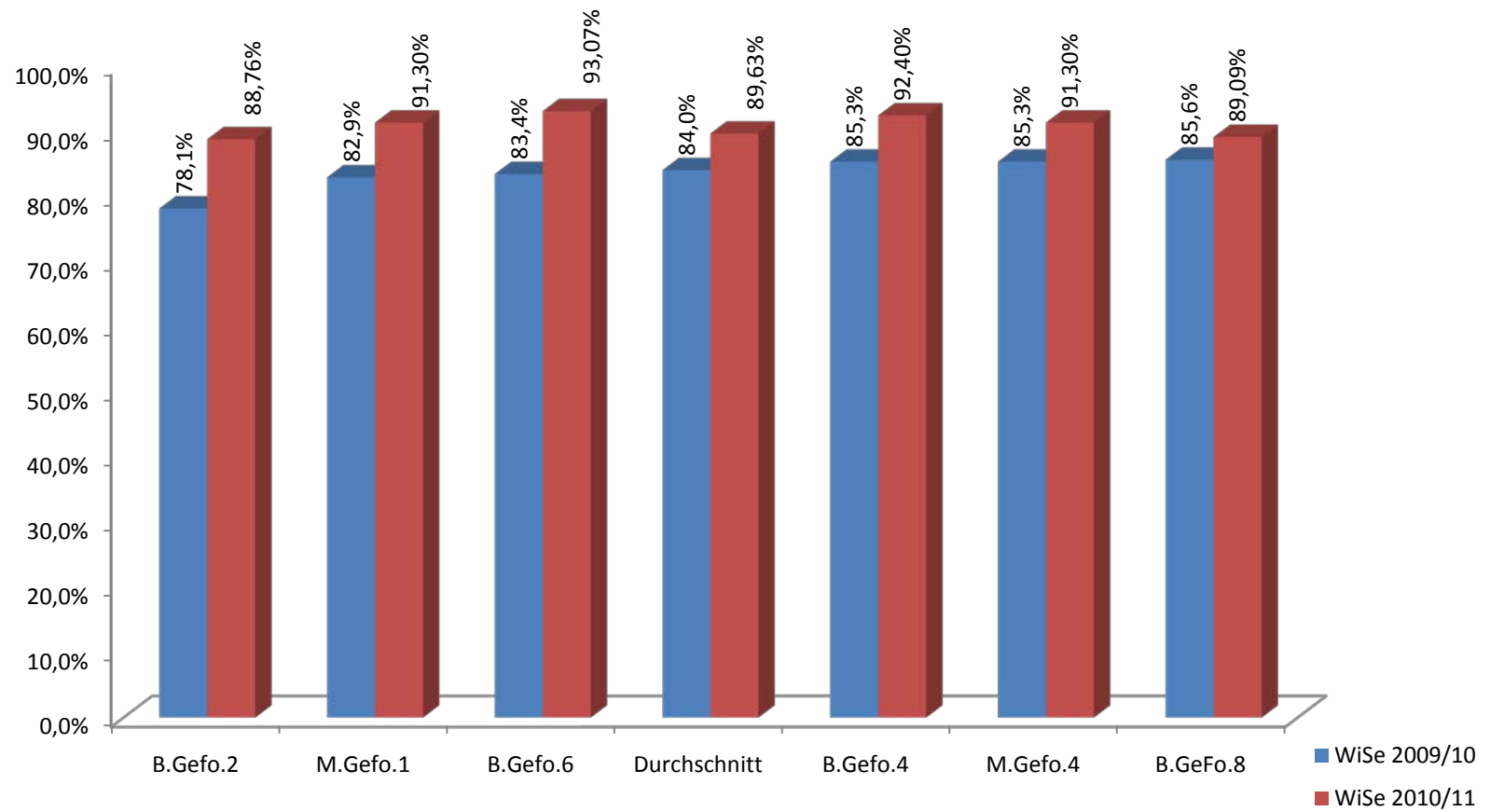
Modul	Anzahl der LV 2009/10	Anzahl der Fragebögen	Anzahl der LV 2010/11	Anzahl der Fragebögen
B.Eth.2	2	81	1	19
B.Eth.5	3	62	2	14
B.Eth.8	4	79	4	64
Insgesamt	10	238	46	454



## Lehrqualität im Wintersemester 2010/11 auf Modulebene im Fach Geschlechterforschung



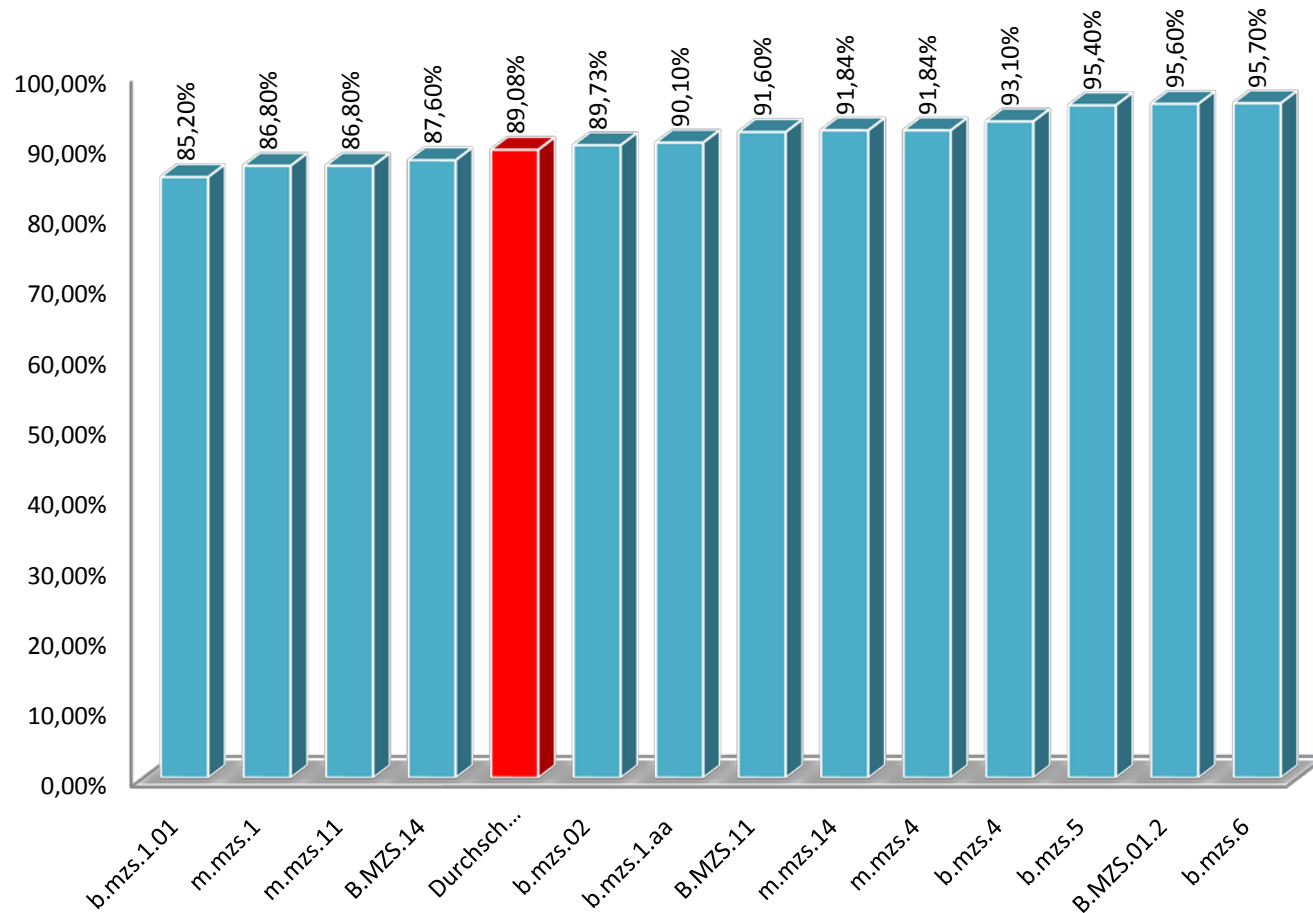
# Lehrqualität auf Modulebene im Fach Geschlechterforschung im Vergleich zum WiSe 2009/10



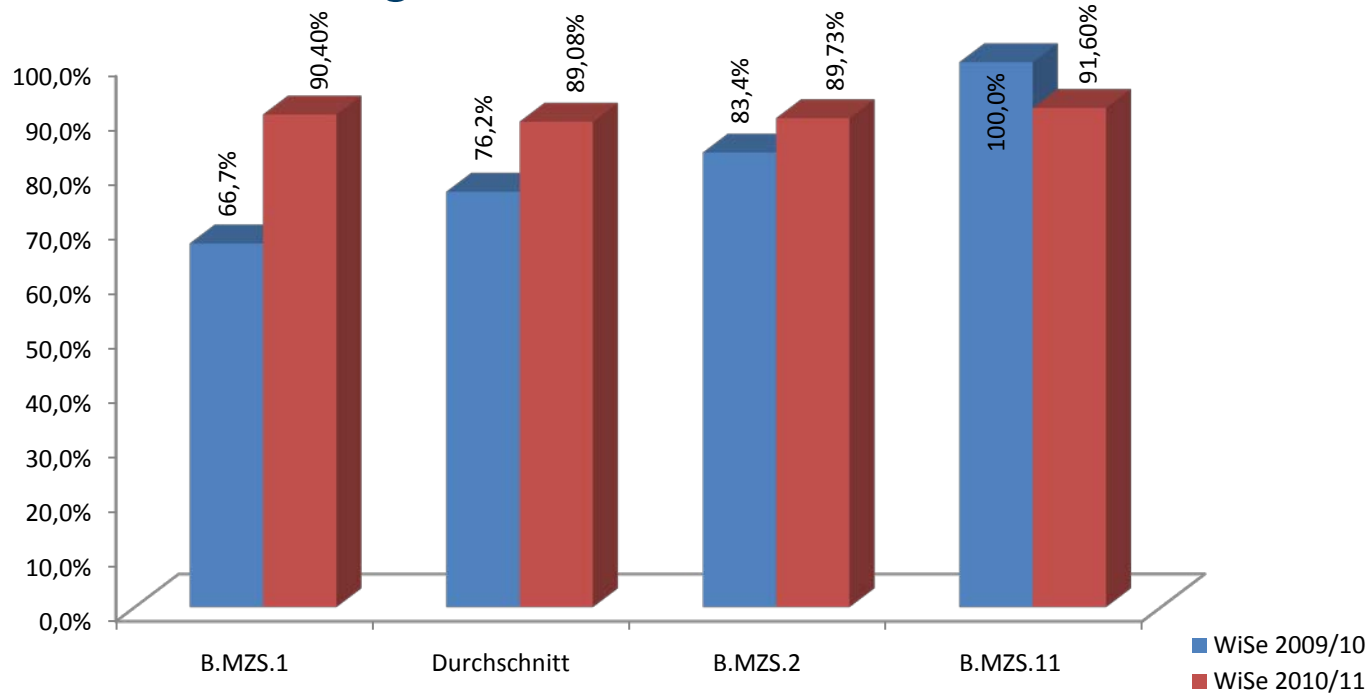
## Anzahl der Fragebögen & evaluierte Lehrveranstaltungen im Fach Geschlechterforschung

Modul	Anzahl der LV 2009/10	Anzahl der Fragebögen	Anzahl der LV 2010/11	Anzahl der Fragebögen
B.Gefo.2	2	71	3	87
M.Gefo.1	2	45	1	17
B.Gefo.6	1	27	2	38
B.Gefo.8	1	24	1	34
B.Gefo.4	1	24	1	11
M.Gefo.4	1	24	1	17
Insgesamt	9	241	11	276

## Lehrqualität im Wintersemester 2010/11 auf Modulebene im Fach Methoden



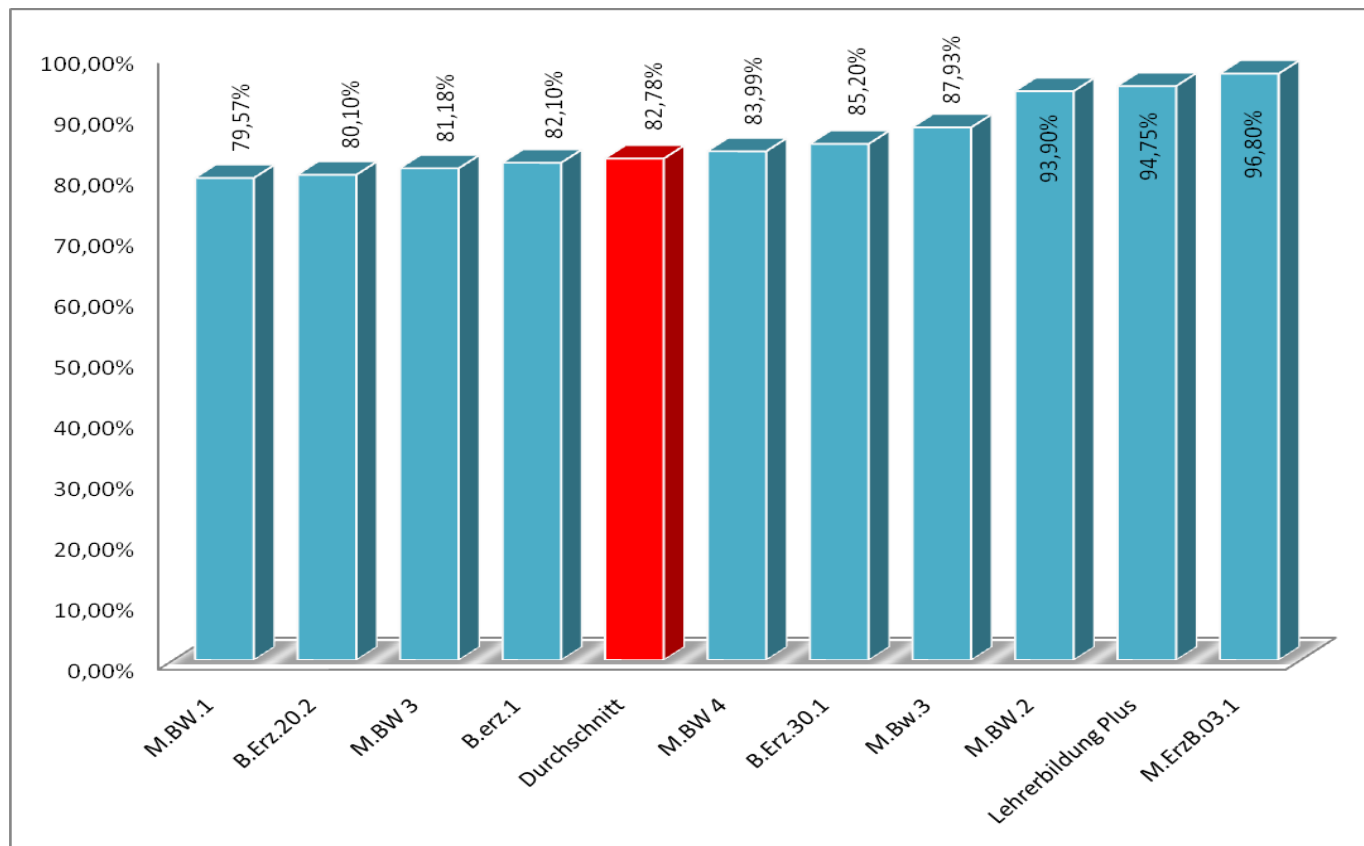
## Lehrqualität auf Modulebene im Fach Methoden im Vergleich zum WiSe 2009/10



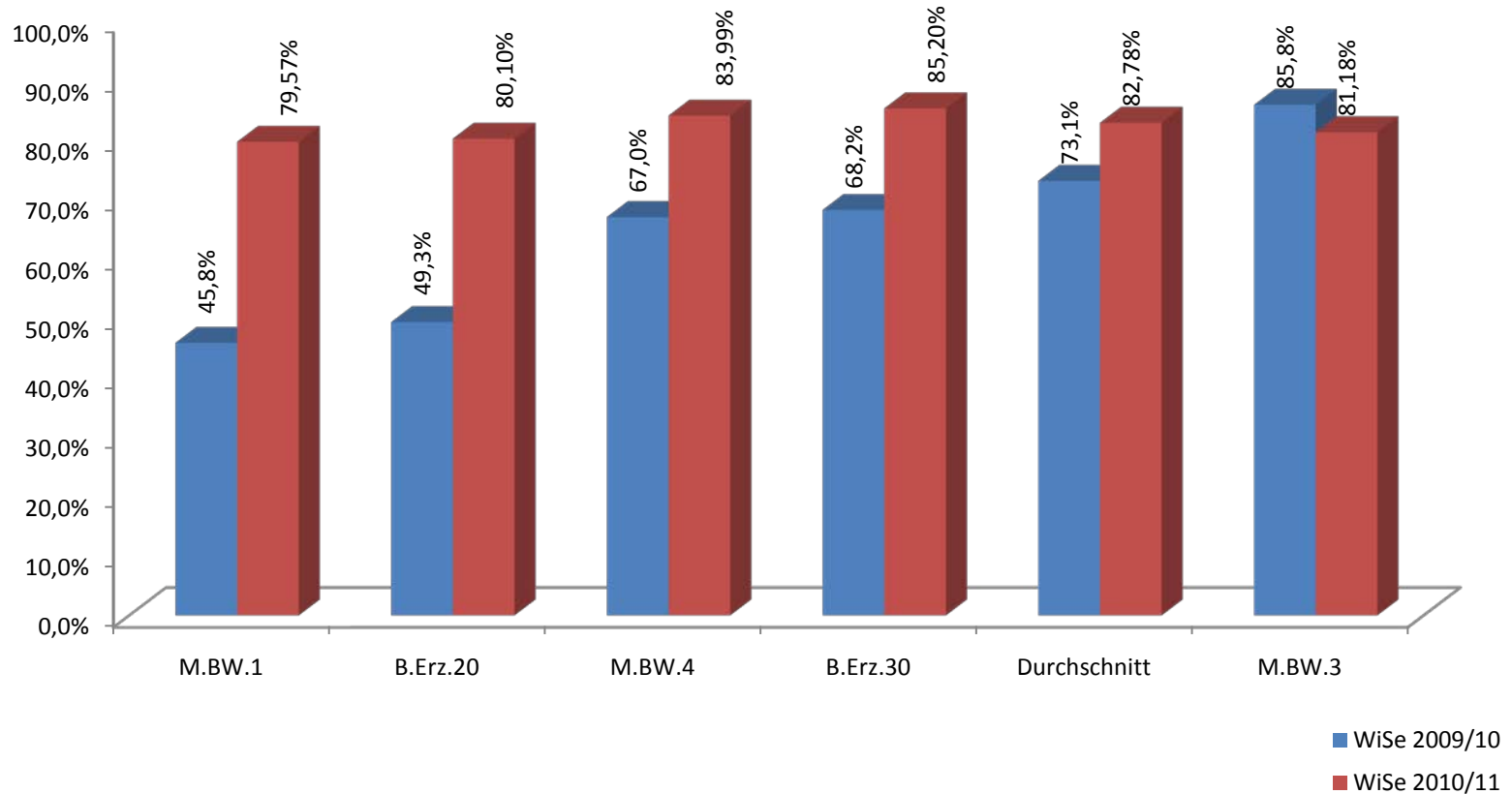
## Anzahl der Fragebögen & evaluierte Lehrveranstaltungen im Fach Methoden

<b>Modul</b>	<b>Anzahl der LV 2009/10</b>	<b>Anzahl der Fragebögen</b>	<b>Anzahl der LV 2010/11</b>	<b>Anzahl der Fragebögen</b>
B.MZS.1	1	172	2	162
B.MZS.2	3	67	4	116
B.MZS.11	1	20	1	33
Insgesamt	6	315	18	452

## Lehrqualität im Wintersemester 2010/11 auf Modulebene im Fach Pädagogik



# Lehrqualität auf Modulebene im Fach Pädagogik im Vergleich zum WiSe 2009/10

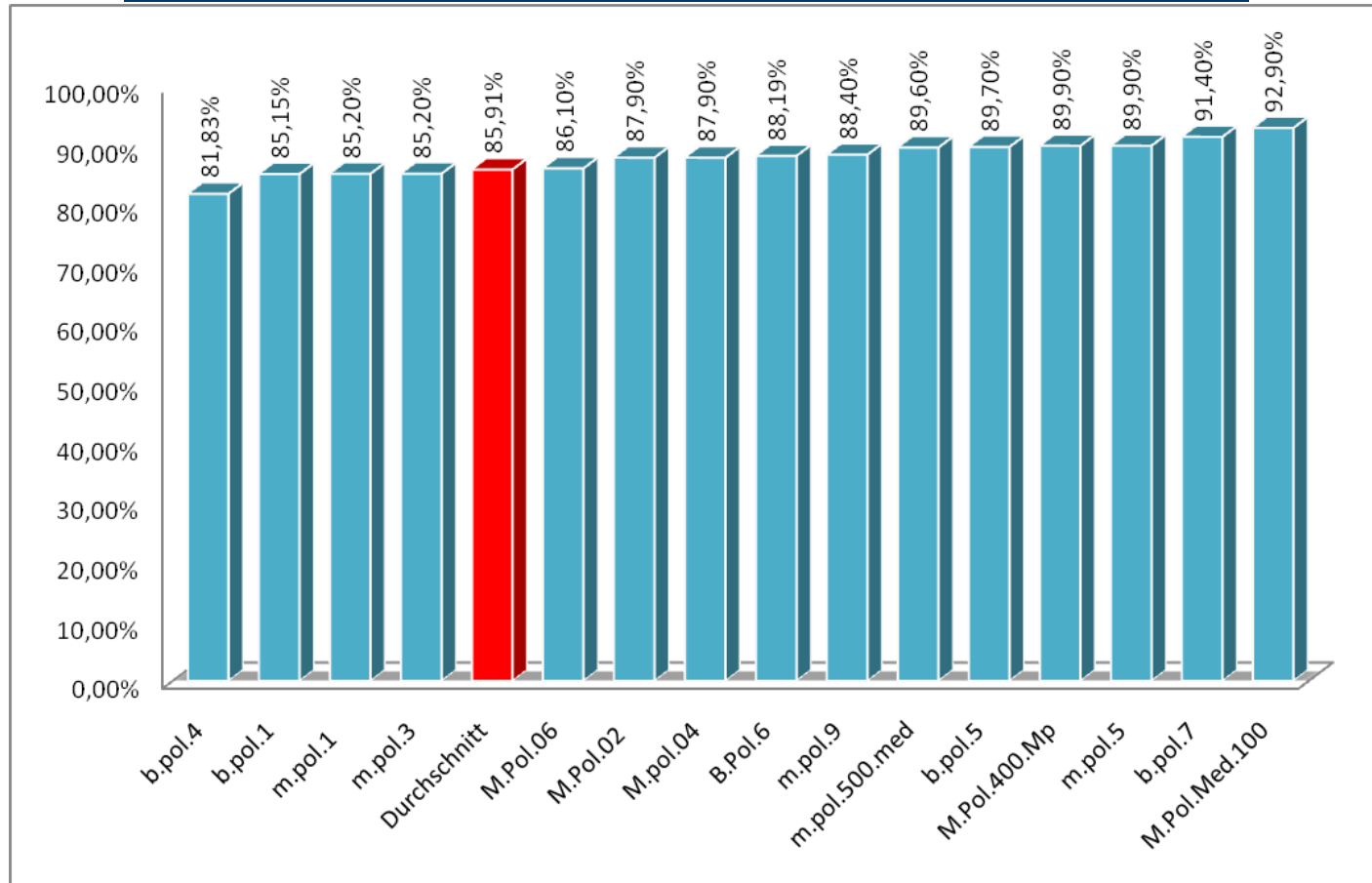




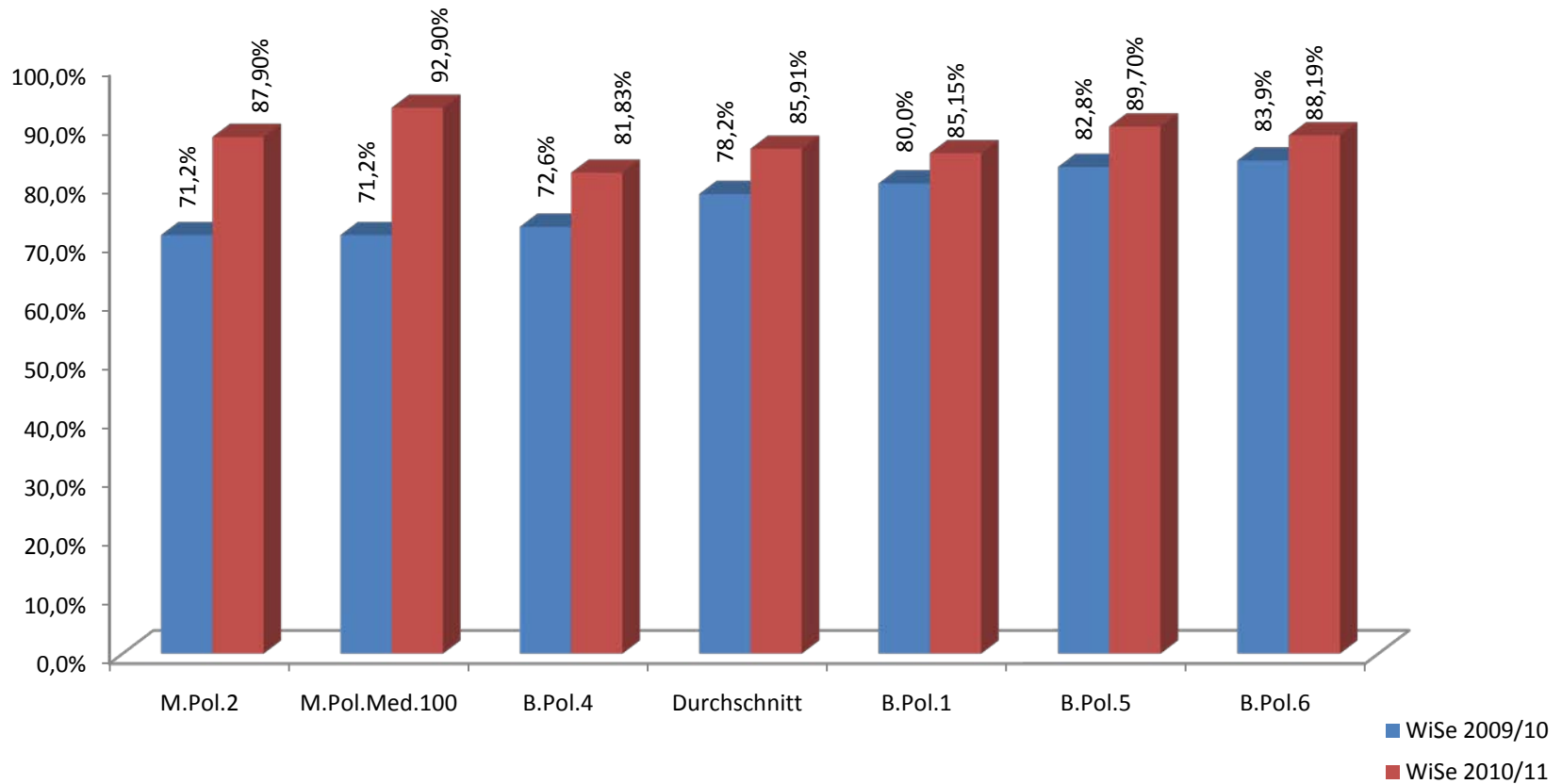
## Anzahl der Fragebögen & evaluierte Lehrveranstaltungen im Fach Pädagogik

<b>Modul</b>	<b>Anzahl der LV 2009/10</b>	<b>Anzahl der Fragebögen</b>	<b>Anzahl der LV 2010/11</b>	<b>Anzahl der Fragebögen</b>
M.BW.1	3	70	3	79
B.Erz.20	4	111	3	83
M.BW.4	7	156	6	152
B.Erz.30	1	16	1	10
M.BW.3	7	172	8	200
Insgesamt	39	812	60	689

## Lehrqualität im Wintersemester 2010/11 auf Modulebene im Fach Politikwissenschaft



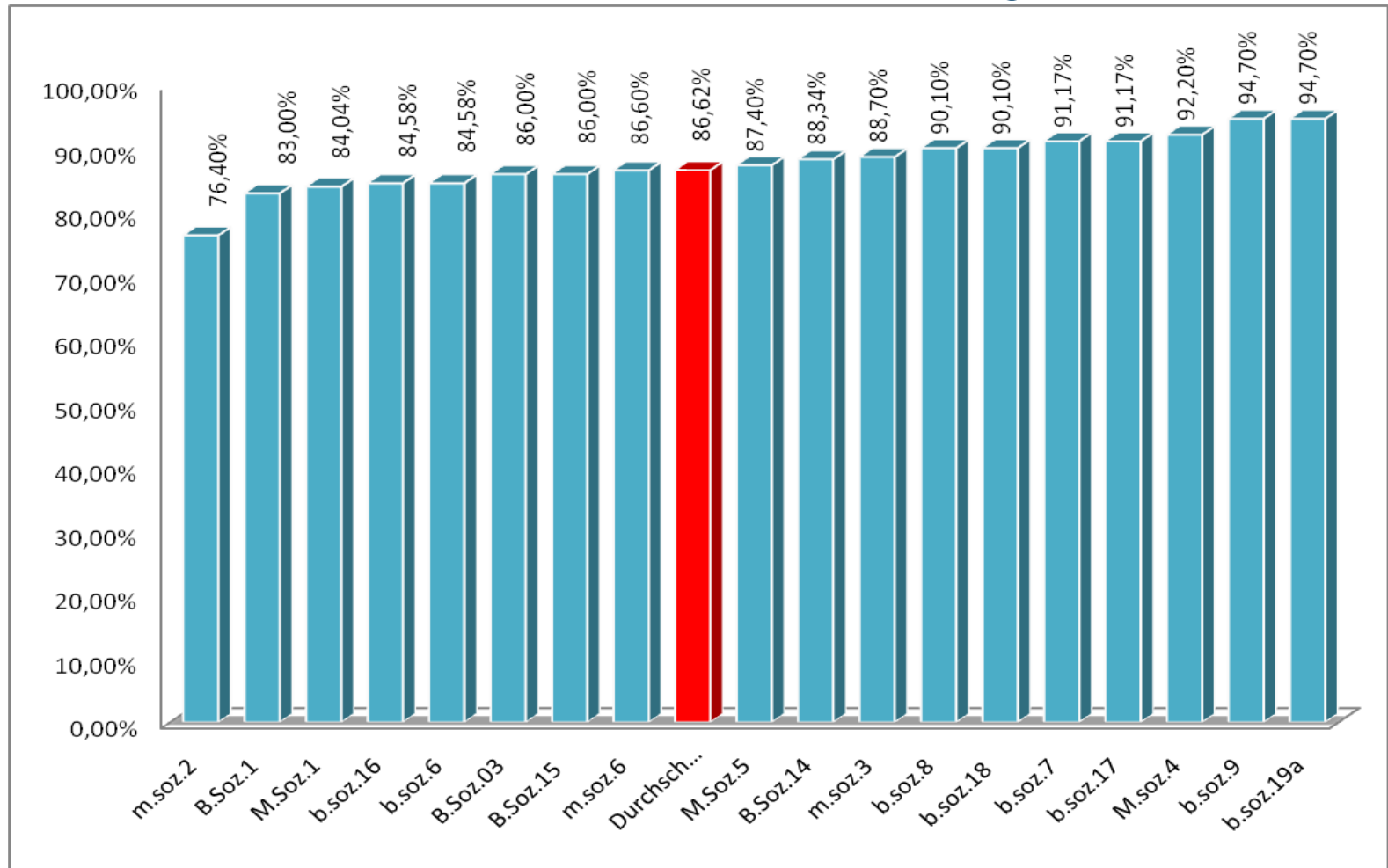
# Lehrqualität auf Modulebene im Fach Politikwissenschaft im Vergleich zum WiSe 2009/10



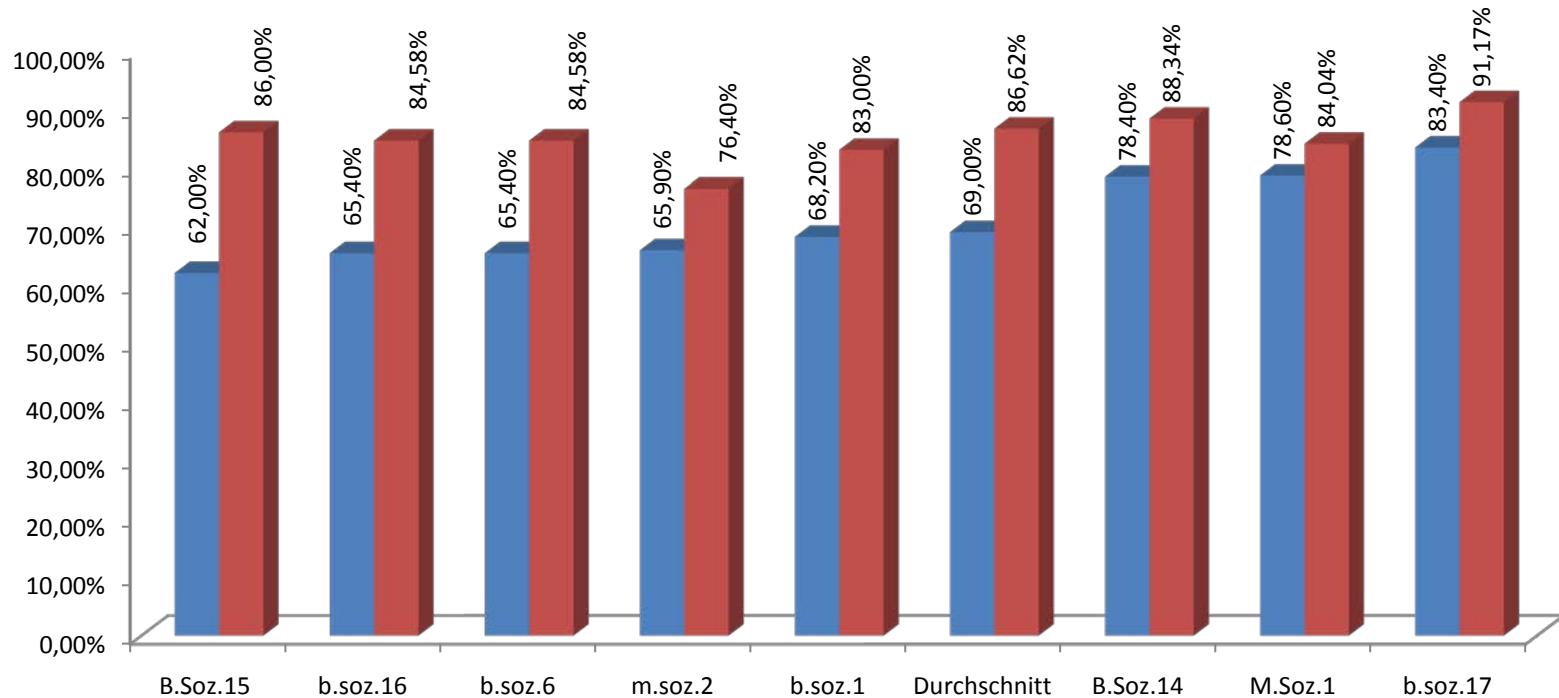
## Anzahl der Fragebögen & evaluierte Lehrveranstaltungen im Fach Politikwissenschaft

<b>Modul</b>	<b>Anzahl der LV 2009/10</b>	<b>Anzahl der Fragebögen</b>	<b>Anzahl der LV 2010/11</b>	<b>Anzahl der Fragebögen</b>
M.Pol.2	1	24	1	11
M.Pol.Med.100	1	24	2	8
B.Pol.4	4	217	3	106
B.Pol.1	6	144	4	128
B.Pol.5	3	33	1	17
B.Pol.6	1	31	4	101
Insgesamt	19	494	26	475

## Lehrqualität im Wintersemester 2010/11 auf Modulebene im Fach Soziologie



# Lehrqualität auf Modulebene im Fach Soziologie im Vergleich zum WiSe 2009/10

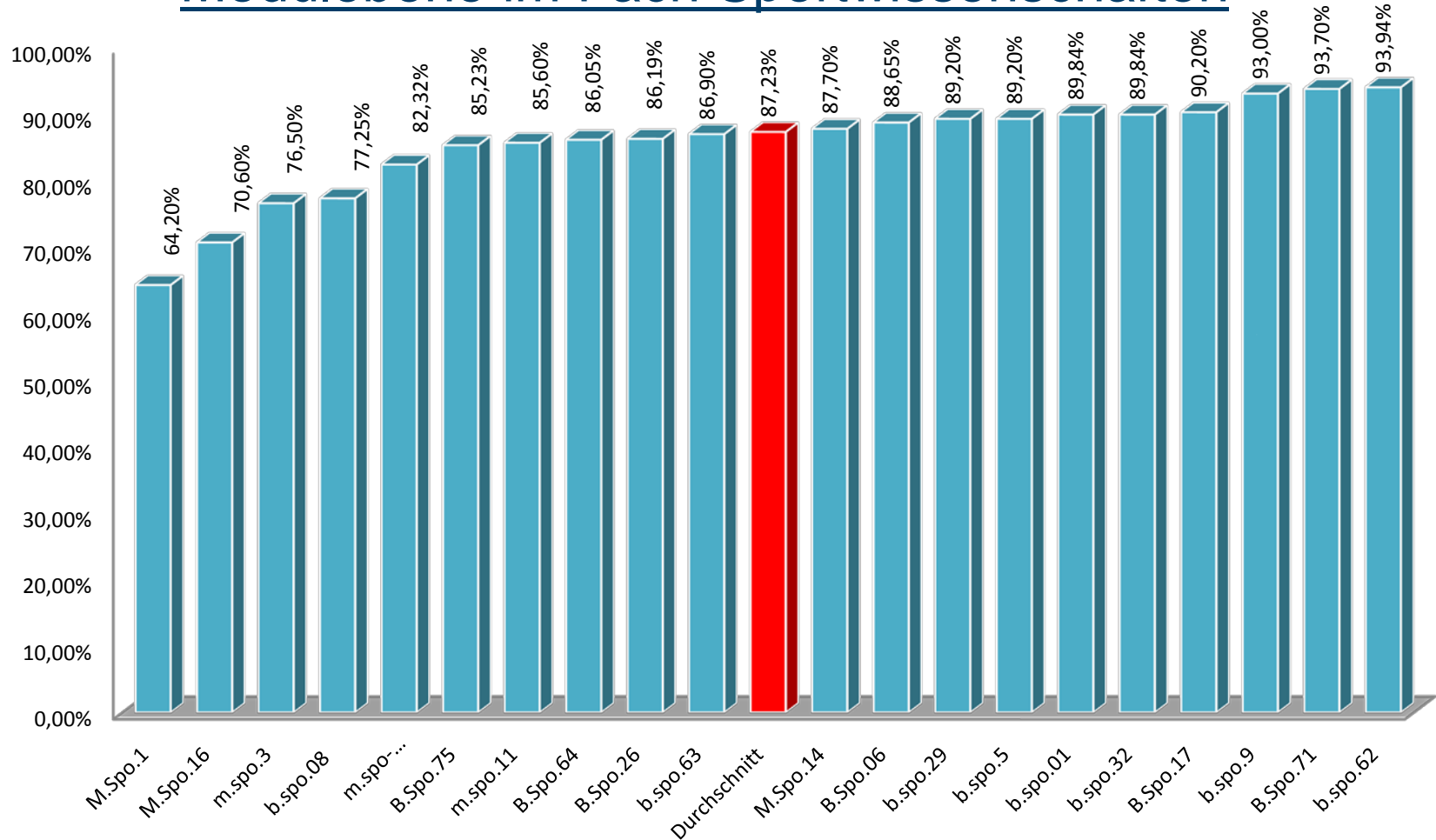


■ WiSe 2009/10  
■ WiSe 2010/11

## Lehrqualität im Wintersemester 2010/11 auf Modulebene im Fach Soziologie

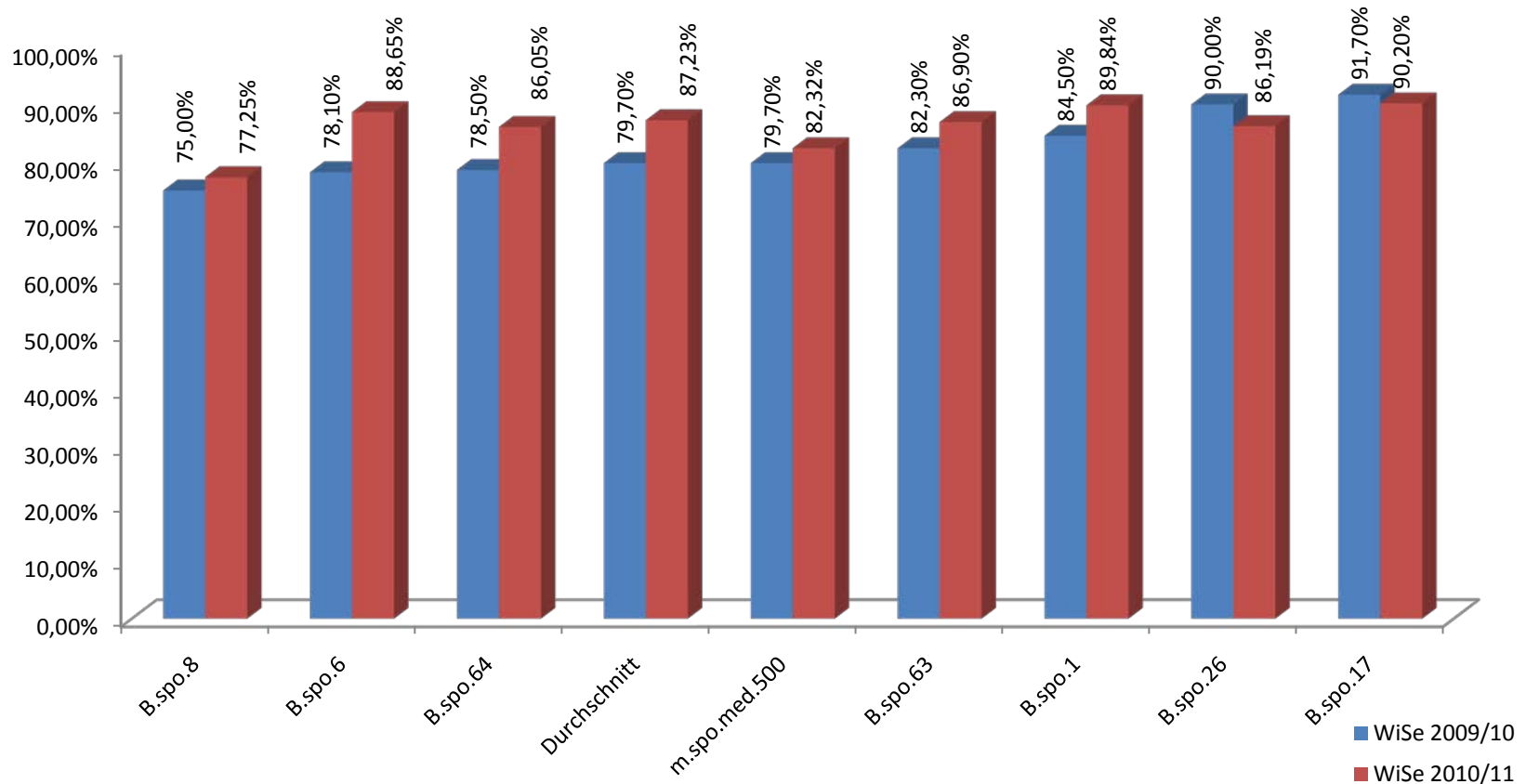
<b>Modul</b>	<b>Anzahl der LV 2009/10</b>	<b>Anzahl der Fragebögen</b>	<b>Anzahl der LV 2010/11</b>	<b>Anzahl der Fragebögen</b>
B.Soz.15	n.V.	n.V.	1	26
B.Soz.16	n.V.	n.V.	3	93
B.Soz.6	n.V.	n.V.	3	93
M.Soz.2	n.V.	n.V.	1	12
B.Boz.1	n.V.	n.V.	1	68
B.Soz.14	n.V.	n.V.	5	39
M.Soz.1	n.V.	n.V.	3	38
B.Soz.17	n.V.	n.V.	5	66
Insgesamt	44	912	36	604

# Lehrqualität im Wintersemester 2010/11 auf Modulebene im Fach Sportwissenschaften





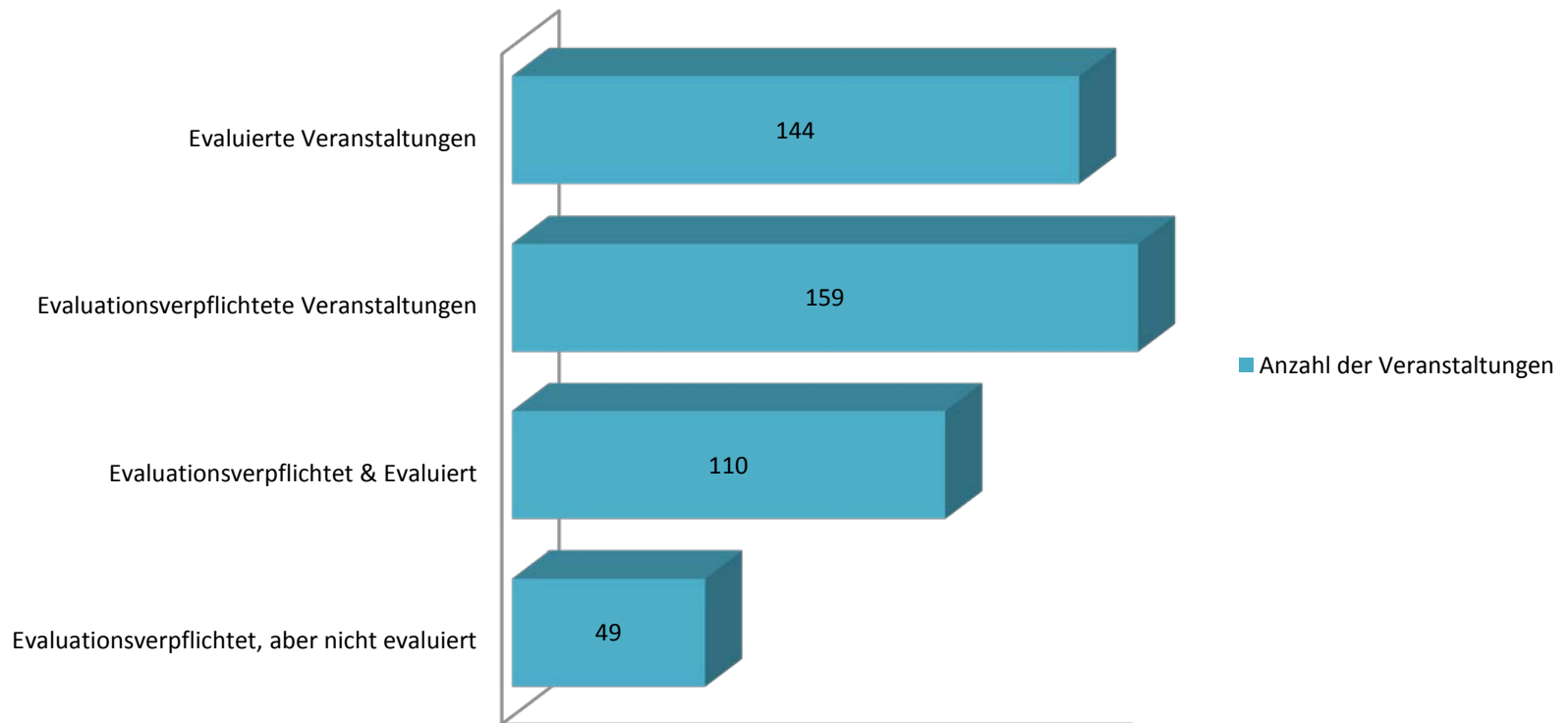
# Lehrqualität auf Modulebene im Fach Sportwissenschaften im Vergleich zum WiSe 2009/10



## Lehrqualität im Wintersemester 2010/11 auf Modulebene im Fach Sportwissenschaften

<b>Modul</b>	<b>Anzahl der LV 2009/10</b>	<b>Anzahl der Fragebögen</b>	<b>Anzahl der LV 2010/11</b>	<b>Anzahl der Fragebögen</b>
B.Spo.8	n.V.	n.V.	2	45
B.Spo.6	n.V.	n.V.	12	224
B.Spo.64	n.V.	n.V.	7	93
M.Spo.med.500	n.V.	n.V.	2	33
B.Spo.63	n.V.	n.V.	11	185
B.Spo.1	n.V.	n.V.	2	38
B.Spo.26	n.V.	n.V.	3	19
B.Spo.17	n.V.	n.V.	1	6
Insgesamt	48	842	56	1126

# Evaluierte und evaluationsverpflichtete Veranstaltungen im WiSe 10/11



## Zeitplan für das Sommersemester 2011

Wann?	Was?
11.04.2011	Beginn der Vorlesungszeit
09.05.2011	Studiendekanekonzil
bis 25.05.2011	Eingang der Evaluationspläne in der Stabsstelle Lehrentwicklung und Lehrqualität
ab 17.06.2011	Versand des Fragebogens an Lehrperson durch Stabsstelle Lehrentwicklung und Lehrqualität und Evaluation der Lehrveranstaltung durch Studierende
ca. 3 Werktage	Die ausgefüllten Fragebögen sollten umgehend der Stabsstelle Lehrentwicklung und Lehrqualität übermittelt werden. Zwischen der Evaluation durch die Studierenden und dem Eingang der ausgefüllten Bögen in der Stabsstelle Lehrentwicklung und Lehrqualität sollten möglichst nicht mehr als 3 Werktage liegen.
ca. 3 Werktage	Einscannen und Verarbeitung der Daten sowie Versand der Auswertung an Lehrperson
bis 15.07.2011	Rückkopplung der Ergebnisse an Studierende durch Lehrperson; Diskussion zwischen Lehrperson und Studierenden
15.07.2011	Ende der Vorlesungszeit