

# Orientierungsphase WiSe 2014 / 2015

Begrüßung & Koordination



Herzlich Willkommen  
an der Philosophischen Fakultät der  
Georg-August-Universität  
Göttingen!



# Ansprechpersonen



**Simon Demel**  
*Studienberater*

- Erstellung von Stundenplänen
- Erstellung von Studienverlaufsplänen
- Fachwechsel
- Anrechnungsverfahren von Prüfungsleistungen
- Professionalisierungsbereich
- Bachelor- und Masterarbeiten
- Auslandsaufenthalte
- Studienprobleme



**Tina Käbler**  
*Studienberaterin*

[studienberatung@phil.uni-goettingen.de](mailto:studienberatung@phil.uni-goettingen.de)

Sprechzeiten unter:

[www.phil.uni-goettingen.de/studienberatung](http://www.phil.uni-goettingen.de/studienberatung)



# Ansprechpersonen



## **Anna Beck**

*Studienberaterin, Mentoring-Koordinatorin*

- Individuelle Studiengestaltung (z.B. aufgrund von körperlichen Einschränkungen, chronischer Erkrankung, familiären Verpflichtungen...)
- Beratung zu Nachteilsausgleich
- Informationen zu den Mentoringangeboten der Fächer



- *moveMento* – Mentoring für alle, die als Erste in ihrer Familie studieren



# Sie sind nicht allein!

- 5% der Studierenden haben ein Kind
- 63% der Studierenden finanzieren das Studium teilweise über einen Job
- ca. 7% der Studierenden an deutschen Hochschulen haben eine Behinderung oder chronische Krankheit, die Ihnen das Studium erschwert
- 94% ist ihre Beeinträchtigung auf den ersten Blick nicht anzusehen
- 42% der Studierenden mit Beeinträchtigung sind psychisch erkrankt; 34% haben eine chronische somatische Krankheit



# CampusAssistenz

- Zeitweise Unterstützung von Studierenden mit Behinderung, vorübergehender körperlicher Einschränkung, chronischer Erkrankung
- Literaturbeschaffung, Kopien, Begleitung auf Exkursionen
- Buchung stunden- oder tageweise
- Kostenlos!
- Mehr Informationen: <http://www.uni-goettingen.de/phil-campusassistentz>



The logo for 'moveMento' features the word 'moveMento' in a purple, sans-serif font. The 'M' is significantly larger and bolder than the other letters. Below the text, there are several purple dots of varying sizes and a thin, wavy purple line that suggests movement or a path.

- Mentoring für alle, die als Erste in ihrer Familie studieren

## Wir bieten Ihnen:

- Die **Vermittlung an Mentor\*innen** (Studierende höherer Semester)
- Die Organisation von **gemeinsamen Treffen**
- Ein kostenfreies **Workshop- und Veranstaltungsangebot**





- Infoabend am **21. Oktober 2014**,  
18:15 Uhr in VG 2.101
- Anmeldung **bis 24. Oktober 2014** auf  
[www.uni-goettingen.de/movemento](http://www.uni-goettingen.de/movemento)
- Workshop am Samstag, 25. Oktober 2014
- Mehr Infos auf [www.uni-goettingen.de/movemento](http://www.uni-goettingen.de/movemento) und  
auf dem **Flyer** in Ihren Infotaschen





# Ansprechpersonen



**Anna Klobuchowski**

*Studienberaterin*

- Planung und Gestaltung des Professionalisierungsbereichs im Hinblick auf Berufsperspektiven
- Schlüsselkompetenzen: Kompetenzprofil
- Praktika und Berufsorientierung

## Infothek mit Büchern und Broschüren zu

- Berufsfeldern und Praktika
- Schlüsselkompetenzen
- Bewerbung und Berufsfeldern
- international Leben und Arbeiten
- Studienorganisation



# Ansprechpersonen



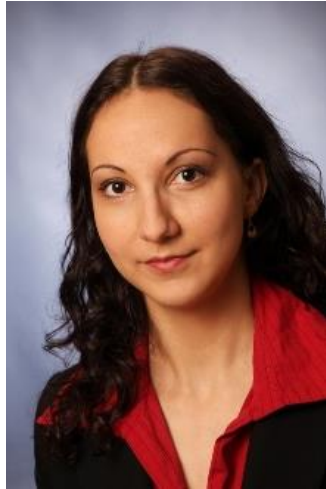
**Gülşan Yalçın**

*Studiengangskoordinatorin*

- Zwei-Fächer-Bachelor Koordination
- Erstellen von Stundenplänen
- Überschneidung von Lehrveranstaltungen
- Koordination Schlüsselkompetenzen
- Internationalisierung /PROMOS



# Ansprechpersonen



**Snezana Manojlovic**

Studiendekanatsreferentin

- Master-Koordination
- Master-Bewerbungsverfahren
- Master-Ordnungen
- Deutschland- und Niedersachsenstipendium



**Katja Geffcken**

Studiendekanatsreferentin

- Deutschland- und Niedersachsenstipendium
- Evaluationen
- Controlling
- Gremien



# Ansprechpersonen



**Christina Durant**

## **Gleichstellungsbeauftragte der Philosophischen Fakultät** Ansprechpartnerin für

- Gleichstellungspolitik und Gleichstellungsplan an der Fakultät
- Fragen zum Thema „Studieren mit Kind“
- Diskriminierung und Benachteiligung im Uni-Alltag
- Sexuelle Belästigung, sexualisierte Gewalt, Mobbing, Stalking im Studienalltag und am Arbeitsplatz
- Fragen zur Frauenförderung und zur Frauenvernetzung



# Gleichstellungspolitik

... begreifen wir als Auftrag diskriminierenden Strukturen gegen Personen gleich welchen Geschlechts durch geeignete Maßnahmen zu begegnen.

## Unser Ziel

... ist die fakultätsübergreifende Etablierung geschlechtergerechter und familienfreundlicher Strukturen.



# Die Feministische Sammlung BLAUSTRUMPF



- Bibliothek des ehemaligen AStA-FrauenLesben-Referats
- Ca. 2.500 feministische Bücher zu Themen von A bis Z
- Zahlreiche Zeitschriften vergangener und neuer Zeit
- Zu finden im OPAC der SUB
- Standorte: Bücher in der Bereichsbibliothek Kulturwissenschaften (BBK) im KWZ, Zeitschriften im Gleichstellungsbüro
- Kontakt: [blaustrumpf@gwdg.de](mailto:blaustrumpf@gwdg.de)



# Workshopangebot

- 08.11.2014**                      **Bewusst stark – Wendo für Anfänger\*innen**
- 22.11.2014**                      **Relax, take it easy... – Das 1x1 der Entspannung**
- 31.01.2015**                      **Relax, take it easy... – Das 1x1 der Entspannung  
(für FrauenLesbenTrans\*)**
- 23./24.01.2015**                **Gewaltfreie Kommunikation (GfK)**
- Februar 2015**                    **Bewusst stark – Wendo für Fortgeschrittene**

Anmeldung über StudIP





# Veranstaltungsreihe: Geschlecht – Grenzen – Gleichstellung – Gewalt

- Vorträge und Workshops zu Themen wie Stalking im Web 2.0, Sexismus, Gewaltfreie Kommunikation, Wendo
- Vom 07.01. bis 06.02.2015
- In Kooperation mit dem Gleichstellungsbüro der Sozialwissenschaftlichen Fakultät

Weitere Informationen in Kürze auf unseren Webseiten  
Anmeldung für Workshops über StudIP





# Die Kinderkästen



Kostenlos zu entleihen für Studierende und Mitarbeitende der Philosophischen Fakultät



# Elternkontaktbörse

## Termine im Wintersemester 2014/15

**03.11.2014** (Raum Oec 0.211)  
**01.12.2014** (Raum Oec 0.167)  
**05.01.2015** (Raum Oec 0.211)  
**02.02.2015** (Raum Oec 0.211)

In Kooperation mit der Gleichstellungsbeauftragten der  
Sozialwissenschaftlichen Fakultät



# KOMPASS

Kompetenzen. Perspektiven. Ausblicke.



# KOMPASS: Kompetenzen. Perspektiven. Ausblicke.

## Ziel des Programms

Orientierung auf dem Arbeitsmarkt geben

- Einblicke in die Praxis ermöglichen
- Austausch mit Expertinnen/Experten
- Bewerbungskompetenzen vermitteln



[www.uni-goettingen.de/KOMPASS](http://www.uni-goettingen.de/KOMPASS)

### **Kontakt**

Christina Durant

[christina.durant@zvw.uni-goettingen.de](mailto:christina.durant@zvw.uni-goettingen.de)

### **Beratung Berufsorientierung**

Anna Klobuchowski

[anna.klobuchowski@zvw.uni-goettingen.de](mailto:anna.klobuchowski@zvw.uni-goettingen.de)



# Ansprechpersonen



## **Helene Schneider**

*Referentin Öffentlichkeitsarbeit und Marketing*

- Studierendenmarketing
- Newsletter
- Umfragen
- Pressearbeit



# Ansprechpersonen

## Prüfungsamt:

- bei Fragen zur Prüfungsverwaltung
- z.B. Prüfungsan- und -abmeldung, Meldung zur B.A.- oder M.A.-Arbeit, Zeugniserstellung

[www.phil.uni-goettingen.de/pruefungsamt](http://www.phil.uni-goettingen.de/pruefungsamt)





# Ansprechpersonen

Informationen zum B.A.-Studium, Online-Diensten der Universität, BAFöG u.a.

Mehr dazu

am Dienstag 14 – 16 Uhr

ZHG 011





Montag, 13.10.2014

Dienstag, 14.10.2014

Mittwoch, 15.10.2014

Donnerstag, 16.10.2014

**Offizielle Begrüßung  
durch die Fakultät**

**ZHG 011, 10-11 Uhr**  
apl. Prof. Dr. Albert Busch,  
Studiendekan

**ALLE** Erstsemester der  
Philosophischen Fakultät

Beratungsangebote Studiendekanat,  
KOMPASS, Gleichstellung, Mentoring

**Zentrale Informationen für  
Lehramt**

**08.30-11.30 Uhr**  
Zentrale Einrichtung für Lehrerbildung  
**Treffpunkt um 08.30 Uhr vor ZHG 010**  
(anschließend Programm im Waldweg 26)

**Lehramtsstudierende** aller Fakultäten

**Zentrale Informationen für  
M.A.**

**ZHG 009, 10-11 Uhr**  
Frau Snežana Manojlović,  
Studiendekanat der Philosophischen  
Fakultät  
**Masterstudierende** der  
Philosophischen Fakultät

**„Crossover-Tag“  
O-Phase Fach 2**

**Individuelle Angebote** der Fächer der  
Philosophischen Fakultät

**Fachstudienberatung** im zweiten  
Studienfach

(Ort und Zeit legen die Fächer fest)  
Programm der Fächer unter  
<http://o-phase.phil.uni-goettingen.de/>

**Zentrale Informationen für B.A.-  
Studierende der  
Philosophischen Fakultät**

**ZHG 011, 10-11 Uhr**

**ALLE** Erstsemester der  
Philosophischen Fakultät

Stundenplanerstellung

**O-Phase Fach 1**

ab ca. 11 Uhr

**Individuelle Angebote** der Fächer der  
Philosophischen Fakultät

**Fachstudienberatung** im ersten  
Studienfach

(Ort und Zeit legen die Fächer fest)  
Programm der Fächer unter  
<http://o-phase.phil.uni-goettingen.de/>

**Zentrale Informationen  
für B.A.**

**ZHG 011, 14-16 Uhr**  
Informationen B.A.; Prüfungsmangement;  
FlexNow; Online-Dienste der Universität; AStA;  
Studentenwerk

**ALLE** Erstsemester des 2-Fächer-B.A.  
(aller Fakultäten)

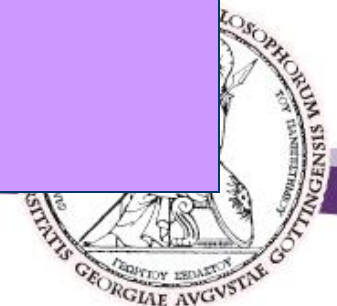
**Führung SUB  
17 Uhr**

Treffpunkt: roter Punkt im Foyer der  
SUB (Staats- und Universitätsbibliothek)  
**Nur nach vorheriger Anmeldung:**  
<http://www.uni-goettingen.de/de/491747.html>



**Führung SUB  
14 Uhr**

Treffpunkt: roter Punkt im Foyer der  
SUB (Staats- und Universitätsbibliothek)  
**Nur nach vorheriger Anmeldung:**  
<http://www.uni-goettingen.de/de/491747.html>



# Ablauf der O-Phase

- 2-Fächer-B.A.: „Fach A“ & „Fach B“

O-Phase im **Fach A** beginnt am **Mo**

O-Phase im **Fach B** beginnt am **Mi**  
(Crossover-Tag)

- Ergänzend zentrales Programm Mo-Do



# Ablauf der O-Phase

- Sie können sich aussuchen, welches Ihr „Fach A“ und welches das „Fach B“ sein soll.
- Wann welches Fach Beratung/Informationen anbietet, finden Sie unter **[www.uni-goettingen.de/philophase](http://www.uni-goettingen.de/philophase)**
- Achtung: Nicht jedes Fach bietet am Mo UND Mi Beratungen an (z. B. Archäologie und VWL nur Mi)  
→ Einfluss auf die Gestaltung Ihrer O-Phasen-Woche!



# Ablauf der O-Phase

Nach der Begrüßung werden Sie von Ihren Tutorinnen und Tutoren (Studierende aus höheren Semestern) abgeholt und zu Ihrem Fach („Fach A“) gebracht.

- Wir werden Sie nacheinander aus dem Hörsaal schicken
- Achten Sie auf die Schilder
- Holen Sie vorher Ihre Informationstaschen an den Ausgabenstellen ab



# Bei Fragen...

- zum B.A.-Studiengang (fächerübergreifende Fragen): Studienbüro der Philosophischen Fakultät  
[www.uni-goettingen.de/phil-beratung](http://www.uni-goettingen.de/phil-beratung)
- fachlicher Art (direkt zu einem Fach): Fachstudienberatung des jeweiligen Faches
- zu Stundenüberschneidungen: Studiengangskoordinatorin Dr. Gülşan Yalçın
- zur Koordination der O-Phase:  
**Infotisch und Infohotline (0176 – 73590507)**

**Kontakt Daten und weitere Informationen finden Sie in der  
Erstsemesterbroschüre**

[www.uni-goettingen.de/philophase](http://www.uni-goettingen.de/philophase)



Viel Spaß bei Ihrer  
Orientierungsphase  
und einen guten Start!

