



Georg-August-Universität

Dr. Zulia Gubaydullina (PERSÖNLICH)

Auswertungsbericht Lehrveranstaltungsevaluation an die Lehrenden

Sehr geehrte/r Frau/Herr Dr. Gubaydullina,

Sie erhalten hier die Ergebnisse der automatisierten Auswertung der Lehrveranstaltungsevaluation zur Veranstaltung Einführung in die Institutionenökonomik

Im Auswertungsbericht werden die Histogramme, Mittelwerte und Standardabweichungen aller einzelnen Fragen aufgelistet.

Die Mehrzahl der Fragen wird mit Angaben zwischen 0% und 100% beantwortet. Dabei kennzeichnet die Auswahl auf der rechten Seite (100%) aus Sicht der Studierenden eine maximale Veranstaltungsgüte, die Auswahl auf der linken Seite (0%) eine minimale Veranstaltungsgüte. (Dies gilt in fast allen Fällen. Es gibt vereinzelt fakultätsspezifische Fragen, bei denen das Optimum 0% entspricht.)

Am Ende dieses Berichts finden Sie die handschriftlichen freien Kommentare als gescannte Bilder, soweit die Studierenden solche Kommentare abgegeben haben.

Unter <http://www.uni-goettingen.de/de/51738.html> finden Sie nach Ende des Semesters zudem das Gesamtevaluationsergebnis Ihrer Fakultät, das Sie ggf. mit Ihrem persönlichen Auswertungsbericht vergleichen können.

Mit freundlichen Grüßen

im Namen des Vizepräsidenten für Studium und Lehre

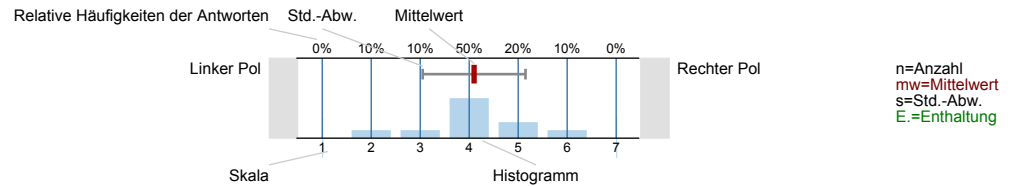
Ihre Evasys-Administration



Auswertungsteil der geschlossenen Fragen

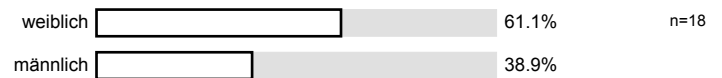
Legende

Frage

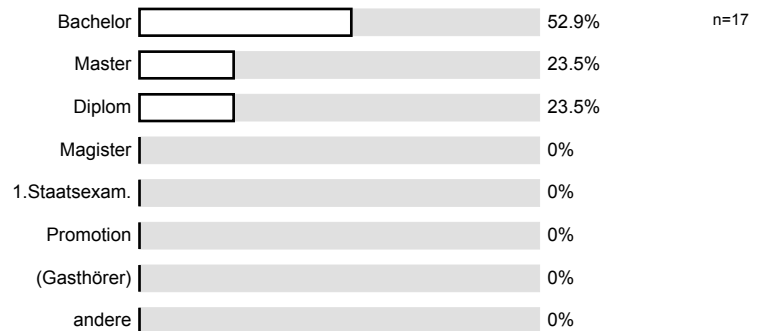


1. Fragen zu Studium und Person

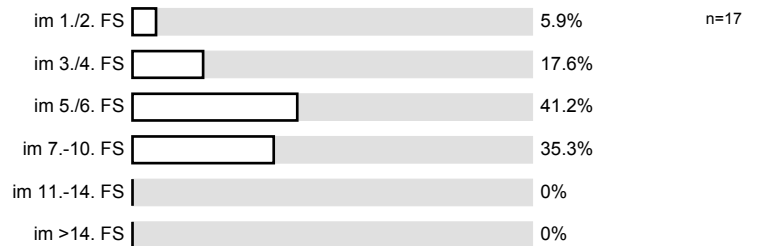
1.1) Mein Geschlecht ist



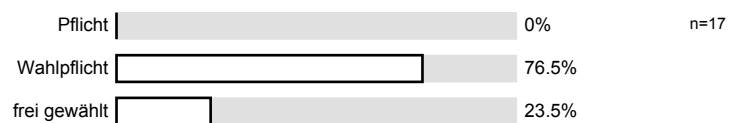
1.2) Mein angestrebter Abschluss in diesem Studiengang ist



1.3) Ich studiere ... (FS = Fachsemester)



1.4) Die Lehrveranstaltung ist für mich



2. Fragen zu Lehrveranstaltung (LV) und Lehrperson

Achtung: Die folgenden Aussagen beziehen sich immer auf den gesamten Verlauf der LV in diesem Semester! Überlegen Sie bitte bei jeder Aussage: In welchem Ausmaß trifft die Aussage für diese LV zu? Für Ihre Antworten steht Ihnen eine Skala von 0 bis 100 zur Verfügung. Dabei bedeutet

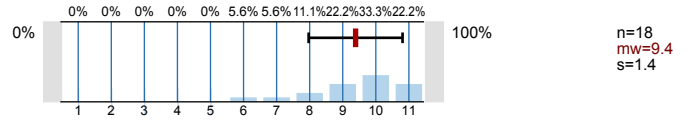
0%: "Die Aussage trifft überhaupt nicht zu."

100%: "Die Aussage trifft vollständig zu."

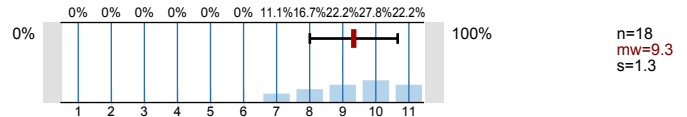
Bitte geben Sie Ihre Antwort jeweils, indem Sie eines der Kästchen ankreuzen.

Die meisten LVen werden mit nur einem Fragebogen evaluiert, auch wenn mehrere Lehrende beteiligt sind. Nur in Ausnahmefällen - wenn vor dem oben stehenden Titel der LV der Hinweis "Teil-Eval." steht - beziehen sich die folgenden Fragen nur auf den Teil der LV, für den die angegebene Lehrperson verantwortlich ist.

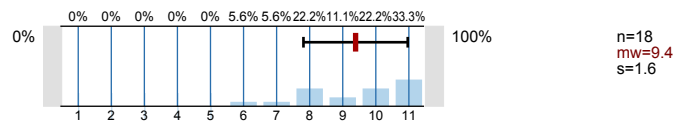
2.1) Mit der LV bin ich voll und ganz zufrieden.



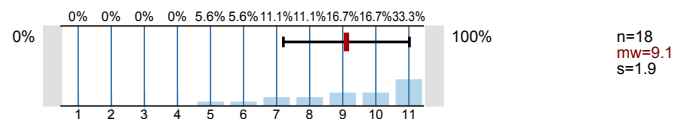
2.2) In dieser LV lerne ich viel.



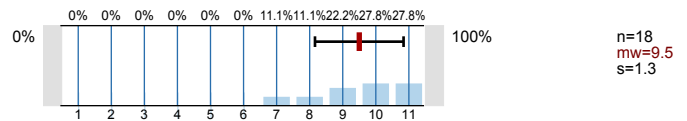
2.3) Die Lehrperson vermittelt den Stoff verständlich.



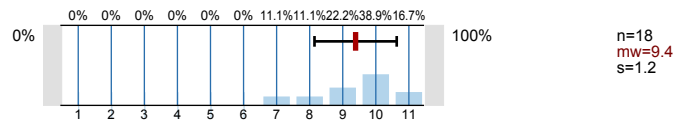
2.4) Die LV gefällt mir sehr.



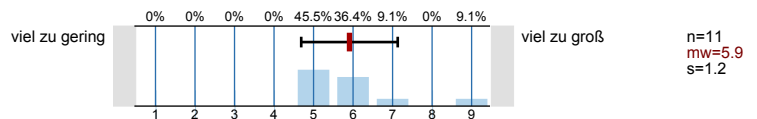
2.5) Die Lehrpers. gestaltet die LV anregend u. lebendig.



2.6) Die LV hilft mir, fachliche Zusammenhänge richtig zu verstehen.

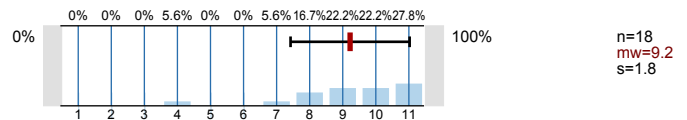


2.7) (Nur zu beantworten, falls Credit Points vergeben werden:) Der Arbeitsaufwand ist gemessen an den vergebenen Credits ...

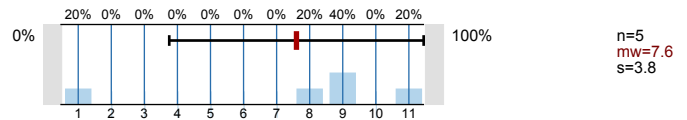


3. Fragen der Fakultät

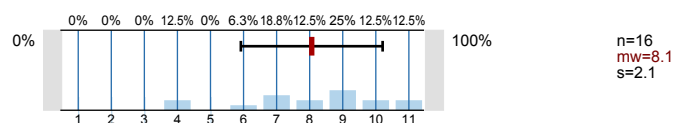
3.1) Die Lehrperson setzt Medien (Overhead, Beamer, Tafel) gelungen zur Unterstützung des Lehrstoffes ein.



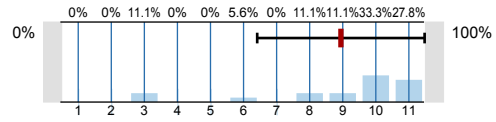
3.2) Vorlesung und Übungen/Tutorien sind gut aufeinander abgestimmt.



3.3) Ich bin mit den Prüfungsmodalitäten zufrieden.

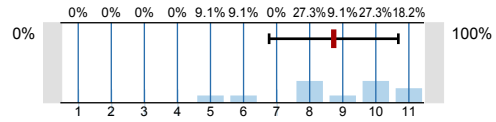


3.4) Ich bin mit der weiteren Unterstützung der Lehre (Skripte, Sprechstunden, Internetinformationen usw.) zufrieden.



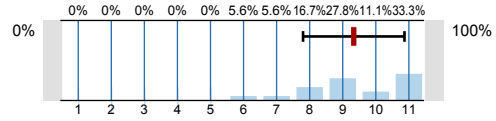
n=18
mw=8.9
s=2.5

3.5) Die relevante Literatur zur Veranstaltung ist in der Bibliothek vorhanden und einfach zu finden.



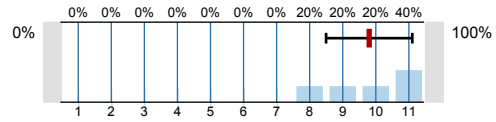
n=11
mw=8.7
s=2

3.6) Ich bin mit dem Raum (Hörsaal, Übungsraum) zufrieden.



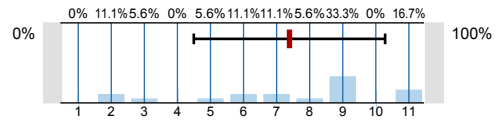
n=18
mw=9.3
s=1.5

3.7) (Falls zutreffend:) Ich bin mit der Computerausstattung zufrieden.



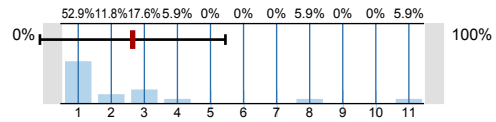
n=5
mw=9.8
s=1.3

3.8) Dieser LV bin ich mit besonderer positiver Erwartung begegnet.



n=18
mw=7.4
s=2.9

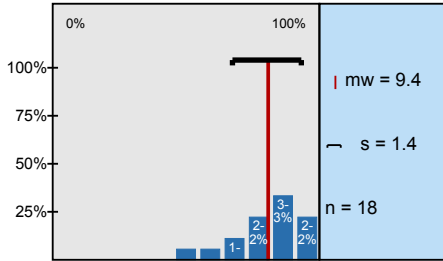
3.9) Dieser LV bin ich mit besonderen Ängsten und/oder Desinteresse begegnet.



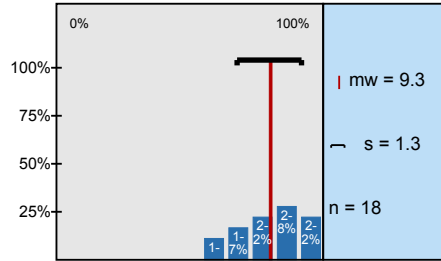
n=17
mw=2.6
s=2.8

Histogramme zu den Skalafragen

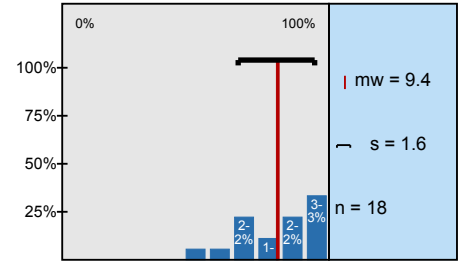
Mit der LV bin ich voll und ganz zufrieden.



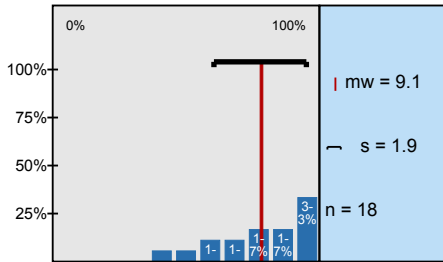
In dieser LV lerne ich viel.



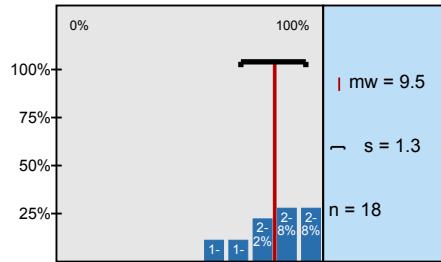
Die Lehrperson vermittelt den Stoff verständlich.



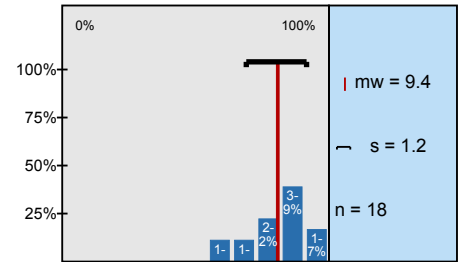
Die LV gefällt mir sehr.



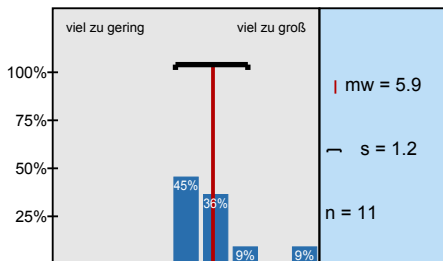
Die Lehrpers. gestaltet die LV anregend u. lebendig.



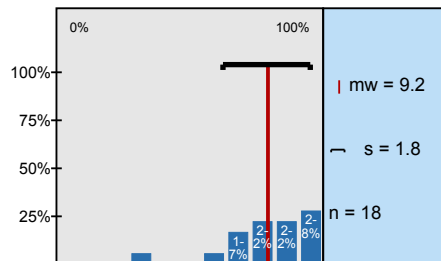
Die LV hilft mir, fachliche Zusammenhänge richtig zu verstehen.



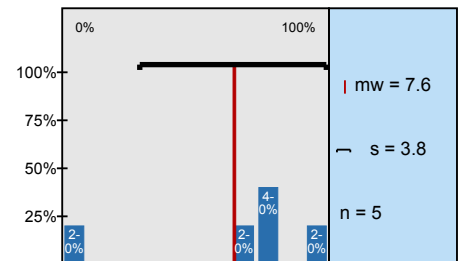
(Nur zu beantworten, falls Credit Points vergeben werden:) Der Arbeitsaufwand ist gemessen an den



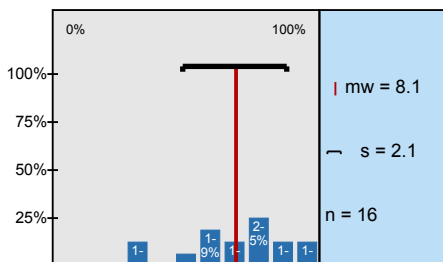
Die Lehrperson setzt Medien (Overhead, Beamer, Tafel) gelungen zur Unterstützung des Lehrstoffes



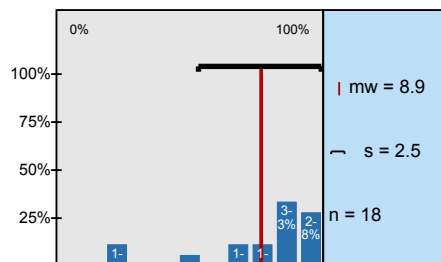
Vorlesung und Übungen/Tutorien sind gut aufeinander abgestimmt.



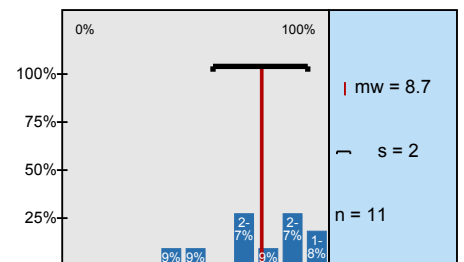
Ich bin mit den Prüfungsmodalitäten zufrieden.



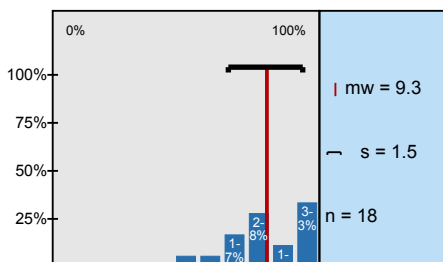
Ich bin mit der weiteren Unterstützung der Lehre (Skripte, Sprechstunden, Internetinformationen usw.)



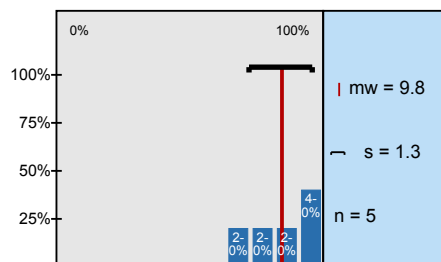
Die relevante Literatur zur Veranstaltung ist in der Bibliothek vorhanden und einfach zu finden.



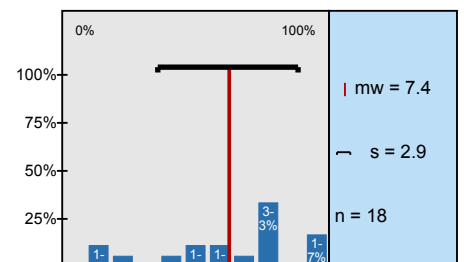
Ich bin mit dem Raum (Hörsaal, Übungsraum) zufrieden.



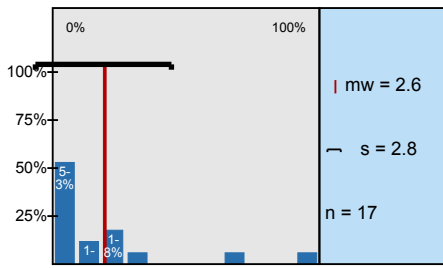
(Falls zutreffend:) Ich bin mit der Computerausstattung zufrieden.



Dieser LV bin ich mit besonderer positiver Erwartung begegnet.

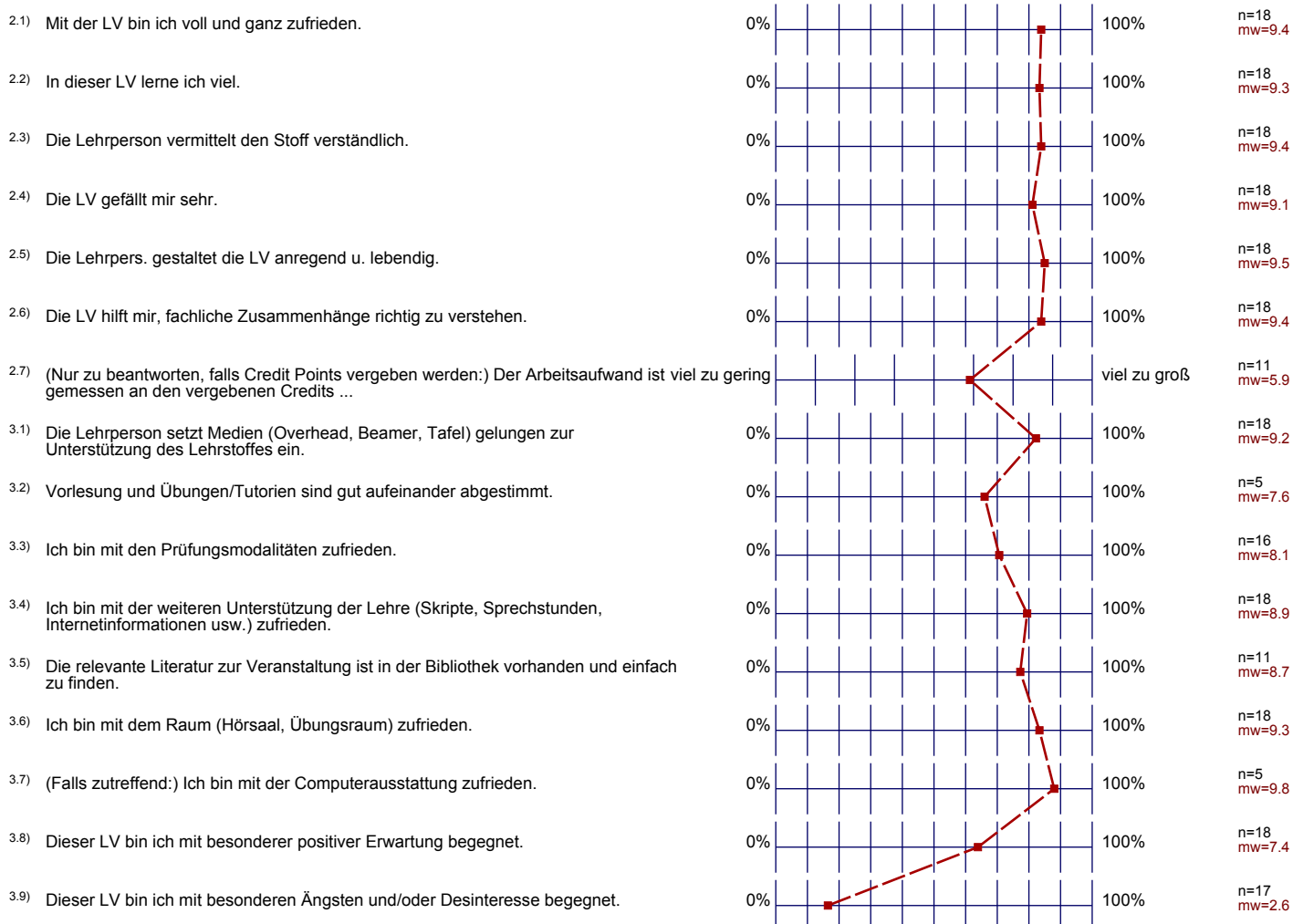


Dieser LV bin ich mit besonderen Ängsten und/oder Desinteresse begegnet.



Profillinie

Teilbereich: Aktl11 Wiwi
 Name der/des Lehrenden: Dr. Zulia Gubaydullina
 Titel der Lehrveranstaltung: Einführung in die Institutionenökonomik
 (Name der Umfrage)



3. Fragen der Fakultät

3.10) Kommentare zur Lehrveranstaltung: (Bitte schreiben Sie innerhalb des umrandeten Bereichs)

Die Veranstaltung ist super! Es macht wirklich viel Spaß und sie ist auch nur sehr selten langweilig (Eigentlich nie!!!) Durch die vielen Beispiele/Anekdoten ist es sehr interessant und anschaulich.

Sehr schade ist lediglich, dass die Folien oft erst sehr spät ins Studium gestellt werden, besonders, da die VL schon zum § beginnt.

Ich finde es wirklich toll, dass diese VL aufgerechnet wird, denn es wäre sonst nicht möglich alle Informationen mitzunehmen. Die Aufzeichnungen tragen so zu effektivem und effizientem Lernen dazu. Danke!

Tolle Veranstaltung ☺

- wöchentliche Tutorien wären gut gewesen, um Klausurrelevantes zu wiederholen
- sehr gut strukturierte Vorlesung

Ich hatte angenommen, dass es eine sehr trockene u. abstrakte Veranstaltung wird. Das Gegenteil war der Fall.

Sehr klare, übersichtliche u. strukturierte, lehrreiche LV. Sehr gute Literaturausstattung!

Bin sehr zufrieden.

Sehr anregend zu folgen, interessant mitgebracht. Lehrperson gibt sich sehr viel Mühe.

Es ist gut, dass so viel Material online zur Verfügung steht.

Fragen am Ende der jeweiligen Folien sind sehr hilfreich.

- schade, dass die Unterlagen erst so spät ins Netz gestellt werden
- Wir wissen noch nicht viel über die Prüfungsmodalitäten
- sonst sehr interessant.

Hausaufgaben sollten beide Bestandteile werden müssen und dafür einen Anteil der Gesamtpunkte ausmachen

Bsp.: $\left. \begin{array}{l} 30\% \text{ Leistung aus Hausarbeiten} \\ 70\% \text{ Leistung aus Klausur} \end{array} \right\} 100\% \text{ Gesamtpunkte}$

→ working paper's
größten Anteil an Modulen
haben

- Es wäre wünschenswert, dass die Folien mindestens am Nachmittag des Tages vor der Vorlesung im Internet stehen
- Eine Vorlesung, in der der "rote Faden" gut erkennbar ist!