



Georg-August-Universität

Prof. Dr. Kilian Bizer (PERSÖNLICH)

## Auswertungsbericht Lehrveranstaltungsevaluation an die Lehrenden

Sehr geehrte/r Frau/Herr Prof. Dr. Bizer,

Sie erhalten hier die Ergebnisse der automatisierten Auswertung der Lehrveranstaltungsevaluation zur Veranstaltung Institutionenökonomik I: Ökonomische Analyse des Rechts

Im Auswertungsbericht werden die Histogramme, Mittelwerte und Standardabweichungen aller einzelnen Fragen aufgelistet.

Die Mehrzahl der Fragen wird mit Angaben zwischen 0% und 100% beantwortet. Dabei kennzeichnet die Auswahl auf der rechten Seite (100%) aus Sicht der Studierenden eine maximale Veranstaltungsgüte, die Auswahl auf der linken Seite (0%) eine minimale Veranstaltungsgüte. (Dies gilt in fast allen Fällen. Es gibt vereinzelt fakultätsspezifische Fragen, bei denen das Optimum 0% entspricht.)

Am Ende dieses Berichts finden Sie die handschriftlichen freien Kommentare als gescannte Bilder, soweit die Studierenden solche Kommentare abgegeben haben.

Unter <http://www.uni-goettingen.de/de/51738.html> finden Sie nach Ende des Semesters zudem das Gesamtevaluationsergebnis Ihrer Fakultät, das Sie ggf. mit Ihrem persönlichen Auswertungsbericht vergleichen können.

Mit freundlichen Grüßen

im Namen des Vizepräsidenten für Studium und Lehre

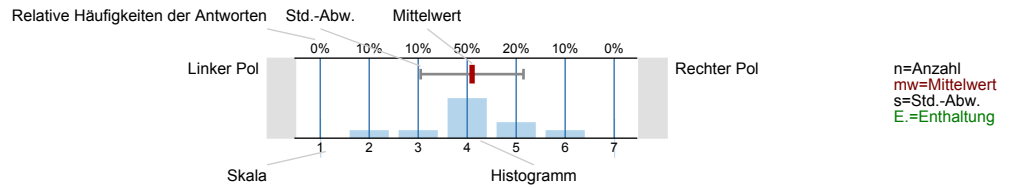
Ihre Evasys-Administration



Auswertungsteil der geschlossenen Fragen

Legende

Frage



1. Fragen zu Studium und Person

1.1) Mein Geschlecht ist

weiblich	<input type="text" value="57.1%"/>	57.1%	n=7
männlich	<input type="text" value="42.9%"/>	42.9%	

1.2) Mein angestrebter Abschluss in diesem Studiengang ist

Bachelor	<input type="text" value="0%"/>	0%	n=7
Master	<input type="text" value="85.7%"/>	85.7%	
Diplom	<input type="text" value="0%"/>	0%	
Magister	<input type="text" value="0%"/>	0%	
1.Staatsexam.	<input type="text" value="0%"/>	0%	
Promotion	<input type="text" value="0%"/>	0%	
(Gasthörer)	<input type="text" value="0%"/>	0%	
andere	<input type="text" value="14.3%"/>	14.3%	

1.3) Ich studiere ... (FS = Fachsemester)

im 1./2. FS	<input type="text" value="100%"/>	100%	n=6
im 3./4. FS	<input type="text" value="0%"/>	0%	
im 5./6. FS	<input type="text" value="0%"/>	0%	
im 7.-10. FS	<input type="text" value="0%"/>	0%	
im 11.-14. FS	<input type="text" value="0%"/>	0%	
im >14. FS	<input type="text" value="0%"/>	0%	

1.4) Die Lehrveranstaltung ist für mich

Pflicht	<input type="text" value="0%"/>	0%	n=7
Wahlpflicht	<input type="text" value="85.7%"/>	85.7%	
frei gewählt	<input type="text" value="14.3%"/>	14.3%	

## 2. Fragen zu Lehrveranstaltung (LV) und Lehrperson

Achtung: Die folgenden Aussagen beziehen sich immer auf den gesamten Verlauf der LV in diesem Semester! Überlegen Sie bitte bei jeder Aussage: In welchem Ausmaß trifft die Aussage für diese LV zu? Für Ihre Antworten steht Ihnen eine Skala von 0 bis 100 zur Verfügung. Dabei bedeutet

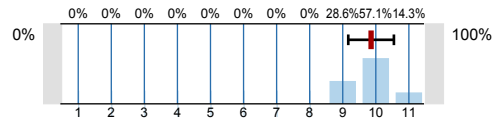
0%: "Die Aussage trifft überhaupt nicht zu."

100%: "Die Aussage trifft vollständig zu."

Bitte geben Sie Ihre Antwort jeweils, indem Sie eines der Kästchen ankreuzen.

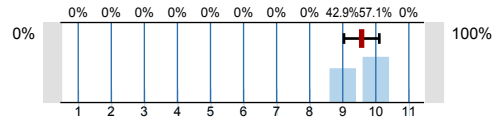
Die meisten LVen werden mit nur einem Fragebogen evaluiert, auch wenn mehrere Lehrende beteiligt sind. Nur in Ausnahmefällen - wenn vor dem oben stehenden Titel der LV der Hinweis "Teil-Eval." steht - beziehen sich die folgenden Fragen nur auf den Teil der LV, für den die angegebene Lehrperson verantwortlich ist.

2.1) Mit der LV bin ich voll und ganz zufrieden.



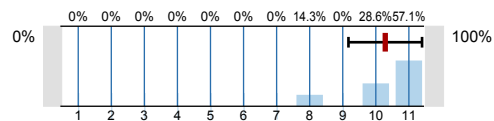
n=7  
mw=9.9  
s=0.7

2.2) In dieser LV lerne ich viel.



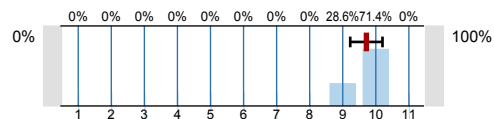
n=7  
mw=9.6  
s=0.5

2.3) Die Lehrperson vermittelt den Stoff verständlich.



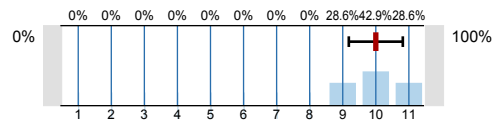
n=7  
mw=10.3  
s=1.1

2.4) Die LV gefällt mir sehr.



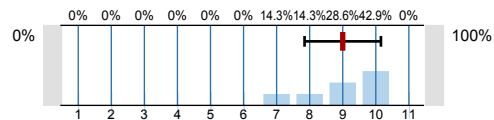
n=7  
mw=9.7  
s=0.5

2.5) Die Lehrpers. gestaltet die LV anregend u. lebendig.



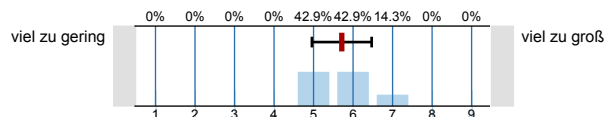
n=7  
mw=10  
s=0.8

2.6) Die LV hilft mir, fachliche Zusammenhänge richtig zu verstehen.



n=7  
mw=9  
s=1.2

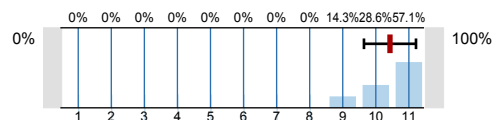
2.7) (Nur zu beantworten, falls Credit Points vergeben werden:) Der Arbeitsaufwand ist gemessen an den vergebenen Credits ...



n=7  
mw=5.7  
s=0.8

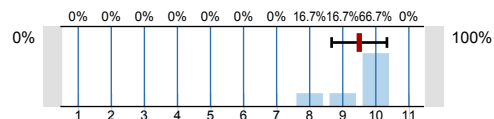
## 3. Fragen der Fakultät

3.1) Die Lehrperson setzt Medien (Overhead, Beamer, Tafel) gelungen zur Unterstützung des Lehrstoffes ein.



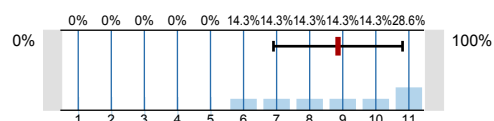
n=7  
mw=10.4  
s=0.8

3.2) Vorlesung und Übungen/Tutorien sind gut aufeinander abgestimmt.



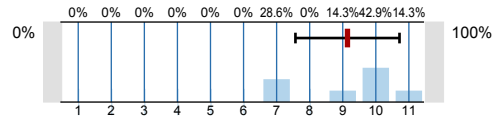
n=6  
mw=9.5  
s=0.8

3.3) Ich bin mit den Prüfungsmodalitäten zufrieden.



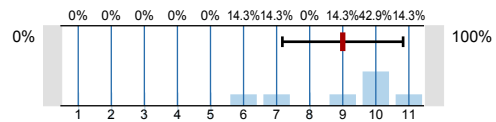
n=7  
mw=8.9  
s=2

3.4) Ich bin mit der weiteren Unterstützung der Lehre (Skripte, Sprechstunden, Internetinformationen usw.) zufrieden.



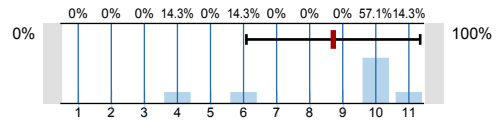
n=7  
mw=9.1  
s=1.6

3.5) Die relevante Literatur zur Veranstaltung ist in der Bibliothek vorhanden und einfach zu finden.



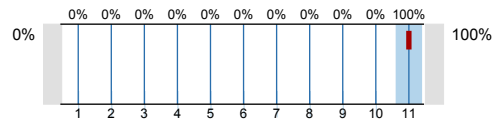
n=7  
mw=9  
s=1.8

3.6) Ich bin mit dem Raum (Hörsaal, Übungsraum) zufrieden.



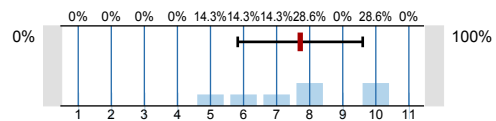
n=7  
mw=8.7  
s=2.6

3.7) (Falls zutreffend:) Ich bin mit der Computerausstattung zufrieden.



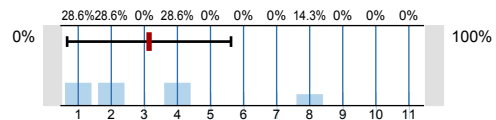
n=1  
mw=11  
s=0

3.8) Dieser LV bin ich mit besonderer positiver Erwartung begegnet.



n=7  
mw=7.7  
s=1.9

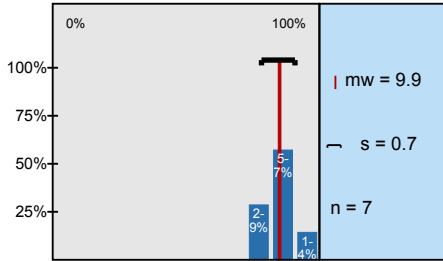
3.9) Dieser LV bin ich mit besonderen Ängsten und/oder Desinteresse begegnet.



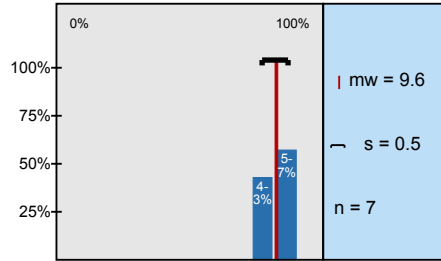
n=7  
mw=3.1  
s=2.5

# Histogramme zu den Skalafragen

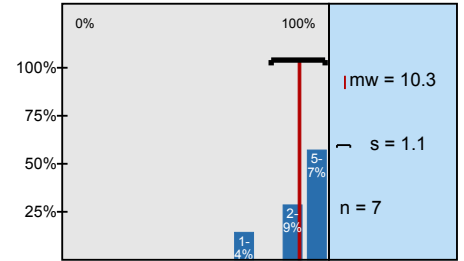
Mit der LV bin ich voll und ganz zufrieden.



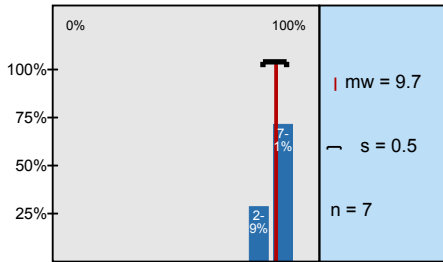
In dieser LV lerne ich viel.



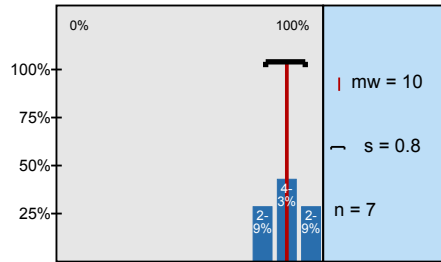
Die Lehrperson vermittelt den Stoff verständlich.



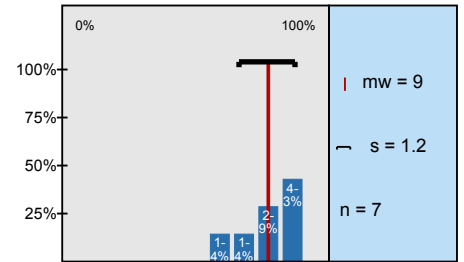
Die LV gefällt mir sehr.



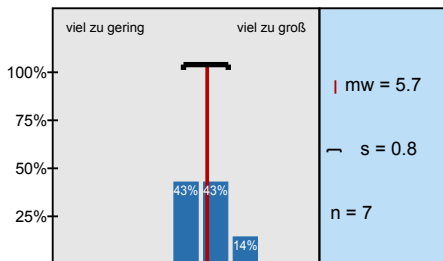
Die Lehrpers. gestaltet die LV anregend u. lebendig.



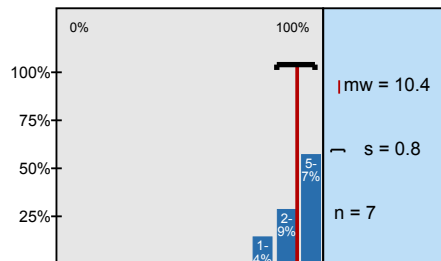
Die LV hilft mir, fachliche Zusammenhänge richtig zu verstehen.



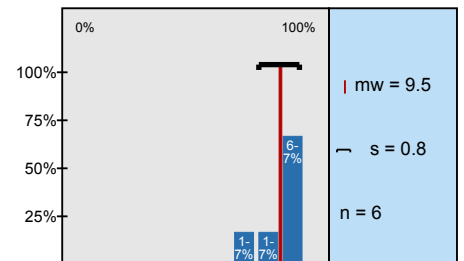
(Nur zu beantworten, falls Credit Points vergeben werden:) Der Arbeitsaufwand ist gemessen an den



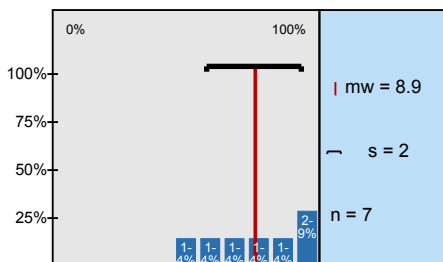
Die Lehrperson setzt Medien (Overhead, Beamer, Tafel) gelungen zur Unterstützung des Lehrstoffes



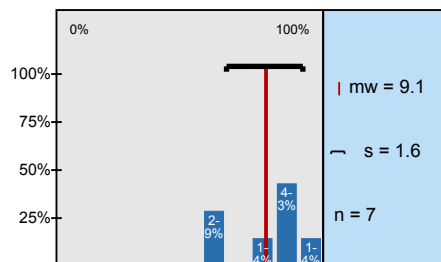
Vorlesung und Übungen/Tutorien sind gut aufeinander abgestimmt.



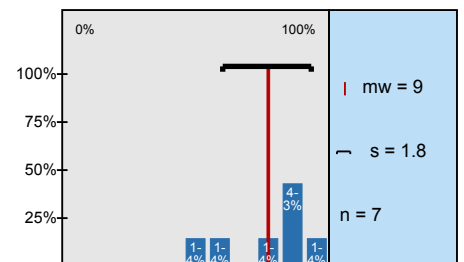
Ich bin mit den Prüfungsmodalitäten zufrieden.



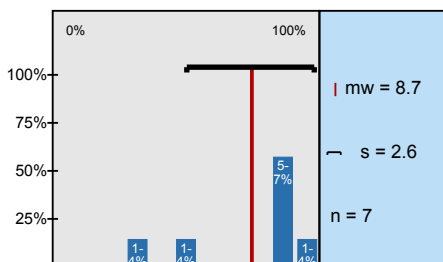
Ich bin mit der weiteren Unterstützung der Lehre (Skripte, Sprechstunden, Internetinformationen usw.)



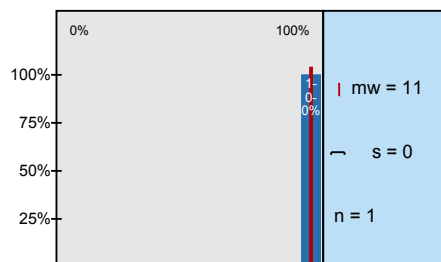
Die relevante Literatur zur Veranstaltung ist in der Bibliothek vorhanden und einfach zu finden.



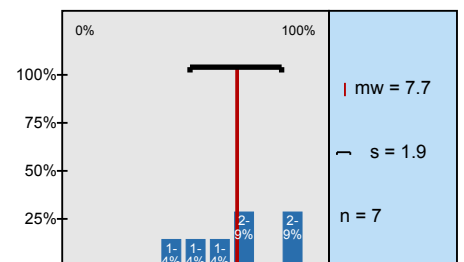
Ich bin mit dem Raum (Hörsaal, Übungsraum) zufrieden.



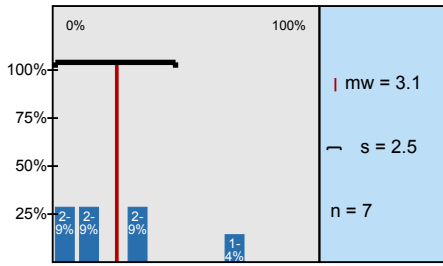
(Falls zutreffend:) Ich bin mit der Computerausstattung zufrieden.



Dieser LV bin ich mit besonderer positiver Erwartung begegnet.



Dieser LV bin ich mit besonderen Ängsten und/oder Desinteresse begegnet.



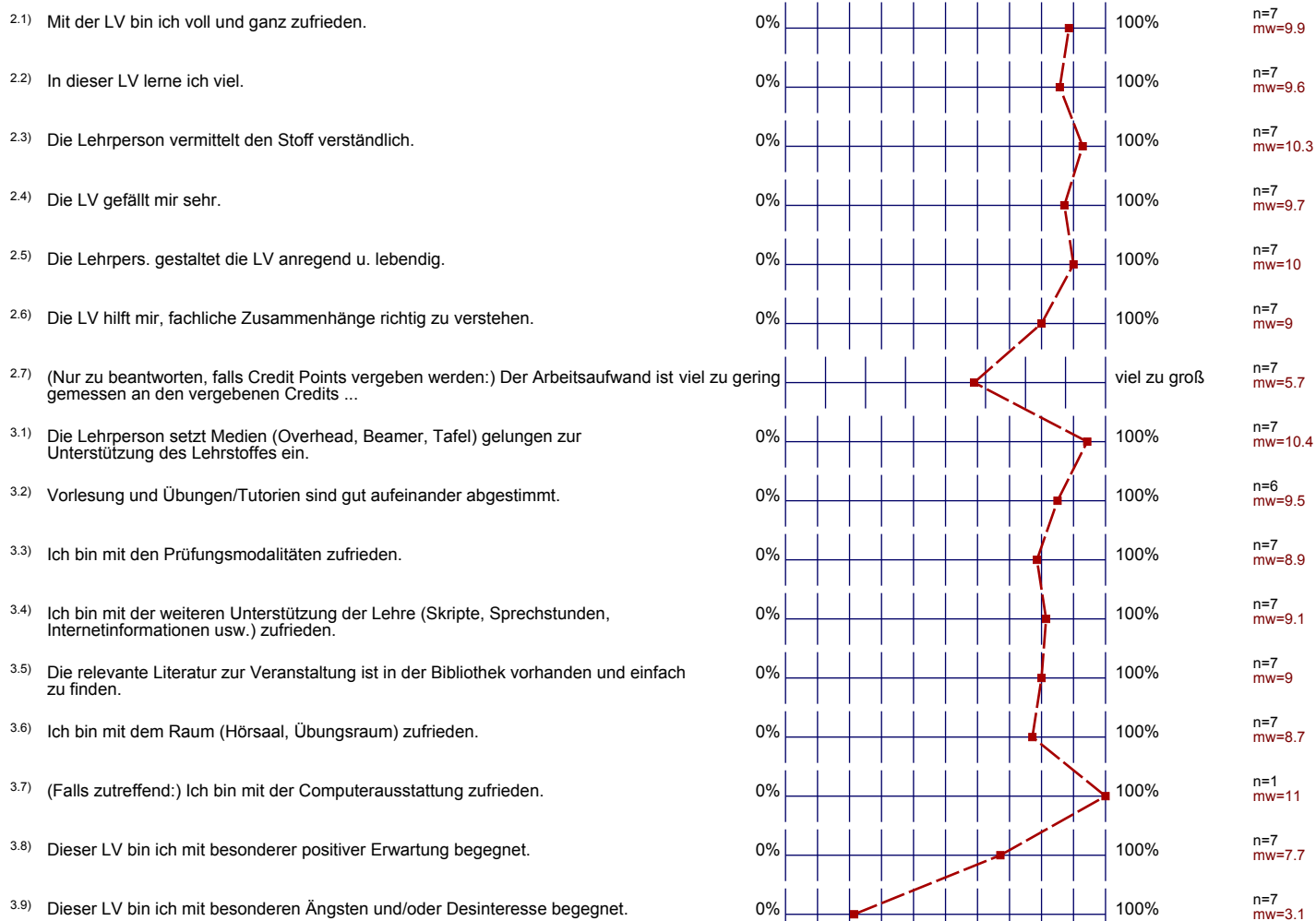
# Profillinie

Teilbereich: Aktl11 Wiwi

Name der/des Lehrenden: Prof. Dr. Kilian Bizer

Titel der Lehrveranstaltung: Institutionenökonomik I: Ökonomische Analyse des Rechts

(Name der Umfrage)



## 3. Fragen der Fakultät

<sup>3.10)</sup> Kommentare zur Lehrveranstaltung: (Bitte schreiben Sie innerhalb des umrandeten Bereichs)

- Beste Masterveranstaltung, die ich bisher hatte
  - Erste HA-Feedbackstunde war durch Tonaufnahme etwas durcheinander, aber dann auch sehr gut
  - Ich fühle mich bestens betreut
- ⇒ Vorbild für viele andere LV!

Seminarcharakter der Vorlesung ist gelungen, man denkt als Student mehr mit.

(+) VL sehr interessant durch Beteiligung der Studenten

(+) Audio-Aufzeichnung tolle Ergänzung

(+) gute Folien, gibt Möglichkeit auch an Diskussion teilzunehmen

(-) Hausaufgaben sollten in Gesamtnote eingehen, um Anstrengung zu belohnen  
(z. B. 3x 5% der Gesamtnote)

(-) Stärkeres Brachten und Behandlung der juristischen Grundlagen notwendig

Die Lehrpersonen sind sehr bemüht.

Aufzeichnungen sind eine große Hilfe, leider gab es bei den ersten ~~Auf~~ Vorlesungen Probleme.

Die Fragestellungen der Hausaufgaben waren manchmal nicht klar genug formuliert.