

GET [IN]SPIRED 2025

Interaktive 360° Panoramen

Julix Kettler

DPZ Kellnerweg ▼



Start



Zurück

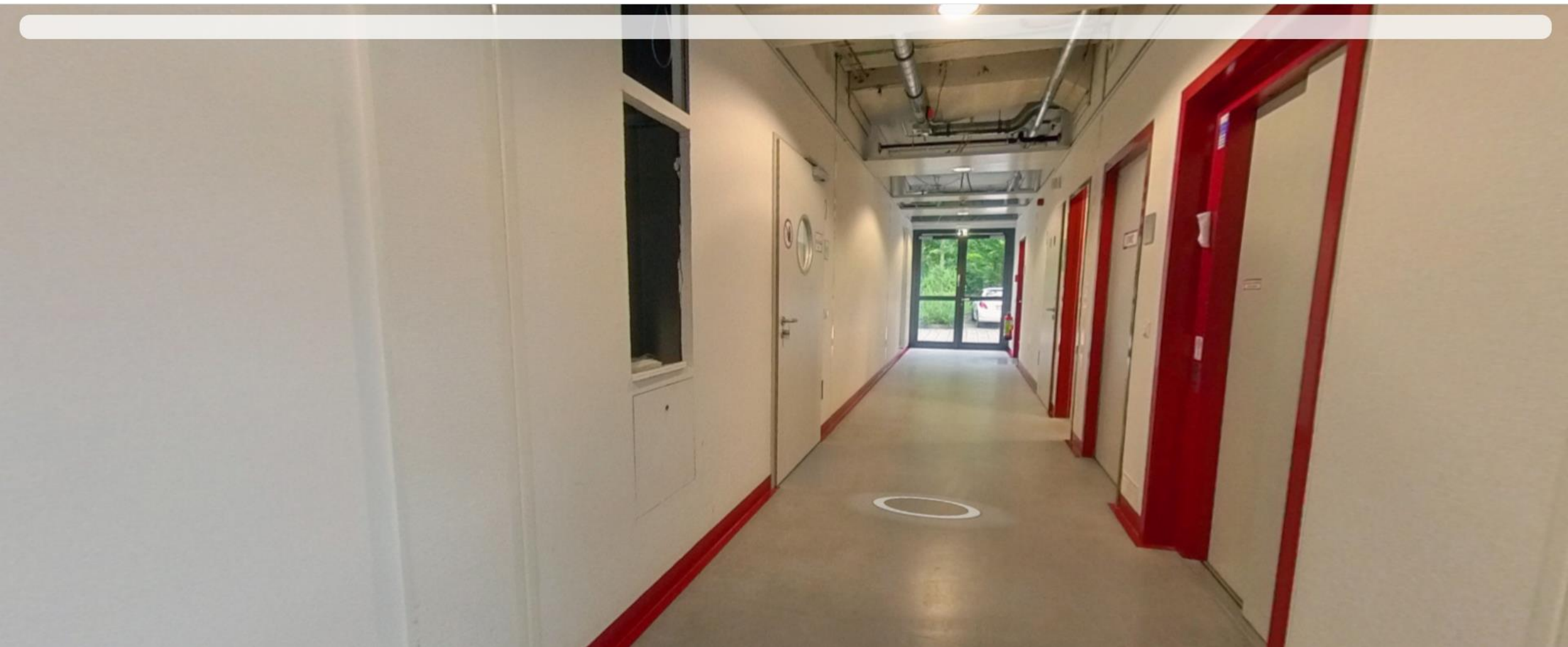
→ English

Willkommen / Welcome

Kompostierungsanlage Umpferstedt

360° Tour





Jetzt kommen Sie...

- Finden Sie sich in Kleingruppen zusammen, am besten mit ähnlichen Fächern
- Entwickeln Sie ein Szenario für den Einsatz von 360°-Panoramen
 - Für welche Räume bieten sich Panoramen an?
 - Worauf sollte in diesen Räumen die Aufmerksamkeit gelenkt werden?
 - Welche Lernziele sind mit dem Erkunden der Räume verbunden?
 - Welche Aufgaben können Studis zum Erreichen dieser Ziele bearbeiten?
 - Wie können diese Aufgaben in die Panoramen integriert werden?
 - Bonus: welche Story könnte eine interessante Verbindung zwischen den Aufgaben schaffen?

Kontakt:

Alle Anfragen über DLL-Serviceangebote:

elearning@uni-goettingen.de

Webseite:

<http://elearning.uni-goettingen.de>

Adresse:

Mehrzweckgebäude (Blauer Turm)

5. Obergeschoss