



Zentrale Informationen für Master-Studierende

Philosophische Fakultät

WiSe 2016/2017



Themen



- 1) Aufbau und Organe der Universität
- 2) Aufbau des Master-Studiums
- 3) Fach- und Modulpaketwechsel
- 4) Leitfaden zur Stundenplanung
- 5) Wichtige Ansprechpartner
- 6) Zusätzliche Informationen zum Master-Studium

1) Aufbau und Organe der Universität

Präsidium

(Verwaltung, Abteilungen: zum Beispiel Studium und Lehre)

Fakultäten (13)

Philosophische
Fakultät

Sozial-
wissenschaftliche
Fakultät

Fakultät für
Chemie

Fakultät für
Mathematik und
Informatik

Zentren und Institute (180)

Beispiele: Zentrum für Angewandte Informatik,
Institut für Diversitätsforschung ,
Zentrum für empirische Unterrichts- und Schulforschung (ZeUS)

ASTA (Studentische Vertretung der Universität)
Datenschutzbeauftragte, Gleichstellungsbüro, Personalrat,
Schwerbehindertenvertretungen

Philosophische Fakultät

Dekanat

(Studiendekanat, Verwaltung, Gleichstellungsbeauftragte)

Gremien

Fakultätsrat

Studienkommission

Struktur- und
Haushaltskommission

Institute und Seminare

Seminar für Altorientalistik, Deutsche Philologie, Iranistik, Slavische Philologie,
Ur- und Frühgeschichte

Fachschaft und Fachgruppen der Fächer sowie Studiengänge

2) Aufbau des Master-Studiums



Masterarbeit

- im 78- Credit-Fach
- im 42-Credit-Fach
- in folgenden 36-Credit-Modulpaketen:
 - *Lateinische Philologie des Mittelalters und der Neuzeit*
 - *Linguistische Anthropologie und Altamerikanistik*
- * *Wenn zusätzliche 6 Credits auf dem entsprechenden Gebiet erworben werden.*

Schlüsselkompetenzen



- Kompetenzen, welche die Umsetzung der fachlichen Qualifikationen in wissenschaftliche oder berufliche Praxis leichter machen
- Angebote aus allen Fächern und zentralen Einrichtungen
- <http://www.uni-goettingen.de> → Studium → Studienangebot
Modulhandbuch
Schlüsselkompetenzen
(uniweites Angebot)
- Philosophische Fakultät → Studium → Professionalisierungsbereich und Schlüsselkompetenzen

3) Wechsel des Fachstudiums

1. Neubewerbung erforderlich
2. Zugangsvoraussetzungen beachten:
<http://www.uni-goettingen.de/phil-masterangebot>
3. Bewerbungsunterlagen inklusive aller Master-Leistungen auf dem Master-Bewerbungsportal hochladen:
<https://masterbewerbung.phil.uni-goettingen.de>
4. Freigabe für die Auswahlkommission (Studiendekanat)
5. Prüfung der Bewerbung durch die Auswahlkommission
6. Verschickung des Bescheids (Studiendekanat)
7. Vorlage des Bescheids bei der Studienzentrale (Bewerber)
8. Immatrikulation in das neue Fach durch die Studienzentrale
9. Erfassen in FlexNow durch das Studiendekanat/Prüfungsamt
10. Anrechnung von erbrachten Leistungen

3) Modulpaketwechsel

1. Neubewerbung erforderlich, aber keine Neuimmatrikulation
2. Zugangsvoraussetzungen beachten:
<http://www.uni-goettingen.de/phil-masterangebot>
3. Bewerbungsunterlagen inklusive aller Master-Leistungen auf dem Master-Bewerbungsportal hochladen:
<https://masterbewerbung.phil.uni-goettingen.de>
4. Freigabe für die Auswahlkommission (Studiendekanat)
5. Prüfung der Bewerbung durch die Auswahlkommission
6. Verschickung des Bescheids (Studiendekanat)
7. Erfassen in FlexNow durch das Studiendekanat/Prüfungsamt

Wechsel: Fachstudium → Modulpaket Modulpaket → Fachstudium

- Die Prozedere ist gleich wie bei der Erstbewerbung für ein Fachstudium
- Einfachste Variante: Zulassungsvoraussetzungen für das Fachstudium und das Modulpaket sind gleich
- Eine Zulassung ist garantiert
- In allen anderen Fällen entscheidet die Auswahlkommission über die Zulassung/Ablehnung

4) Schritte zur Erstellung Ihres Stundenplans

- Monomaster → das Fachstudium 78 C planen
- Fachstudium 42C + Modulpaket 36 C oder Fachstudium 42 C + 2 Modulpakete 18 C → das Fachstudium und das/die Modulpaket(e) gleichzeitig planen
- Modulpakete sind in der Regel in 3/ 2 Semestern zu absolvieren.

Was brauchen Sie?

- a. Prüfungs- und Studienordnungen und Modulhandbücher
- b. Vorlesungsverzeichnis: UniVZ
(www.univz.uni-goettingen.de)

a. Prüfungs- und Studienordnungen und Modulhandbücher

<http://www.uni-goettingen.de>

→ Studium

→ A-Z-Liste

→ Ordnungen (rechte Spalte)

- Allgemeine Prüfungsordnung für Master-Studiengänge (APO)
- Master-Rahmen-Prüfungsordnung (MA Rahmen PO)
- Ggf. Modulverzeichnis zur MA Rahmen PO

Modulhandbuch – Beispiel für eine Modulbeschreibung

Georg-August-Universität Göttingen		12 C 4 SWS
Modul M.Ger.14: Schnittstellen der Grammatik		
Lernziele/Kompetenzen: Die Studierenden erbringen den Nachweis, dass sie über fundierte deskriptive und theoretische Kenntnisse der einzelnen Module der Grammatik (Phonologie, Morphologie, Syntax, Semantik und Pragmatik) verfügen. Darüber hinaus können sie an ausgewählten Beispielen erläutern, wie die einzelnen Module interagieren und wie sich die Schnittstellen zwischen den grammatischen Modulen in der Theoriebildung erfassen lassen. Sie rezipieren und reflektieren einschlägige linguistische Forschungsarbeiten zu den Schnittstellen der Grammatik und zeigen, dass sie in der Lage sind, diese kritisch zu diskutieren und vergleichend zueinander in Beziehung zu setzen. Darauf aufbauend weisen die Studierenden nach, dass sie ausgewählte komplexe sprachliche Phänomene aus synchroner, diachroner oder typologischer Perspektive eigenständig mit Bezug auf die grammatischen Module und die Interaktion zwischen den Modulen analysieren und theoretisch modellieren können.		Arbeitsaufwand: Präsenzzeit: 56 Stunden Selbststudium: 304 Stunden
Lehrveranstaltungen: 1. Masterseminar 1: Schnittstellen der Grammatik 2. Masterseminar 2: Schnittstellen der Grammatik		2 SWS 2 SWS
Prüfung: Hausarbeit (max. 20 Seiten), Posterpräsentation oder Klausur (90 Minuten). Prüfungsvorleistungen: regelmäßige aktive Teilnahme in (1) und (2)		
Prüfungsanforderungen: <ul style="list-style-type: none"> • Fundierte Kenntnisse über die Interaktion der linguistischen Kerngebiete • Kompetenz zur Rezeption und kritischen Reflexion einschlägiger (auch englischsprachiger) linguistischer Forschungsliteratur • Kompetenz, ausgewählte sprachliche Schnittstellenphänomene eigenständig zu analysieren und theoretisch zu modellieren 		
Zugangsvoraussetzungen: keine	Empfohlene Vorkenntnisse: keine	
Sprache: Deutsch	Modulverantwortliche[r]: Prof. Dr. Markus Steinbach	
Angebotshäufigkeit: jedes Semester	Dauer: 1 Semester	
Wiederholbarkeit: zweimalig	Empfohlenes Fachsemester:	
Maximale Studierendenzahl: 75		

Exemplarischer Studienverlaufsplan

3. Fachstudium „Kulturanthropologie/Europäische Ethnologie“ im Umfang von 42 C in Verbindung mit Modulpaket „Deutsche Philologie“ im Umfang von 36 C


Sem. Σ C	Fachstudium „KA/EE“ (42 C)			Modulpaket „Deutsche Philologie“ (36 C)		Professionalisierungsbereich (Schlüsselkompetenzen) (12 C)	
	Modul	Modul	Modul	Modul	Modul	Modul	Modul
1. Σ 33 C	M.KAEE.101 „Forschungs-orientierte Theorie- und Methoden-vertiefung“ (Pflicht) 9 C	M.KAEE.155 „Lehr- forschungs- projekt“ (Pflicht) 24 C			M.Ger.05 „Historische und theoretische Grund- kompetenzen der Literatur- wissenschaft B“ (Wahlpflicht) 12 C		
2. Σ 28 C					M.Ger.06 „Germanistische Mediävistik: Text und Kontext B“ (Wahlpflicht) 12 C	M.KAEE.116 „Wissens- und Selbstmanagement für fortgeschrittene Studierende“ (Wahl) 4 C	
3. Σ 29 C		M.KAEE.104 „Themenvertiefung und Forschungs- konzeptionen“ (Pflicht) 9 C			M.Ger.08 „Philologie, Theorie, Methodologie integrativ“ (Wahlpflicht) 12 C	SK.Phil.04 „Tätigkeit als Tutor(in) während der Orientierungsphase der Philosophischen Fakultät“ (Wahl) 4 C	M.KAEE.115 „Vermittlungs- formen kultur- anthropolo- gischen Wissens“ (Wahl) 4 C
4. Σ 30 C	Master-Arbeit 30 C						
Σ 120 C	42 C (+ 30 C)			36 C		12 C	

UniVZ – Vorlesungsverzeichnis

<http://univz.uni-goettingen.de>



Georg-August-Universität Göttingen
Universitätsverzeichnisse (UniVZ)

[Startseite](#) | [Anmelden](#) | [WiSe 2016/17](#) |  | [Hilfe](#)

Veranstaltungen | [Modulkataloge](#) | [Einrichtungen](#) | [Räume und Gebäude](#) | [Personen](#)

Sie sind hier: [Startseite](#) [Vorlesungsverzeichnis](#)

Die Daten des Wintersemesters 2016/17 befinden sich in der Bearbeitung

- [Vorlesungsverzeichnis](#)
- [Suche nach Veranstaltungen](#)
- [Stundenplan](#)
- [Ausfallende Veranstaltungen](#)
- [Veranstaltungen - tagesaktuell](#)
- [Navigation ausblenden](#)

Vorlesungsverzeichnis (WiSe 2016/17)

Navigation:  [ganzen Baum anzeigen](#)


Vorlesungsverzeichnis

- [Forschungseinrichtungen](#)
- [Zentrale und gemeinsame Einrichtungen](#)
- [Interdisziplinäre Wissenschaftliche Zentren](#)
- [Universitätsnahe Einrichtungen](#)
- [Theologische Fakultät](#)
- [Juristische Fakultät](#)
- [Medizinische Fakultät](#)
- [Philosophische Fakultät](#)
- [Fakultät für Mathematik und Informatik](#)
- [Fakultät für Physik](#)
- [Fakultät für Chemie](#)
- [Fakultät für Geowissenschaften und Geographie](#)
- [Fakultät für Biologie und Psychologie](#)
- [Fakultät für Forstwissenschaften und Waldökologie](#)
- [Fakultät für Agrarwissenschaften](#)
- [Wirtschaftswissenschaftliche Fakultät](#)
- [Sozialwissenschaftliche Fakultät](#)
- [Öffentliche Veranstaltungen](#)
- [Interdisziplinäre Studiengänge](#)
- [Schnupperstudium](#)

UniVZ Vorlesungsverzeichnis

<https://univz.uni-goettingen.de>

Göttingen
(UniVZ)

 | Hilfe

Einrichtungen Räume und Gebäude Personen

Die Daten des Wintersemesters 2016/17 befinden sich in der Bearbeitung und

Vorlesungsverzeichnis (WiSe 2016/17)

Navigation:  : ganzen Baum anzeigen

Vorlesungsverzeichnis

→ Philosophische Fakultät

→ Kulturanthropologie/Europäische Ethnologie

→ MA – Auflistung nach Modulen

→ M.KAEE.101: Forschungsorientierte Theorie- und Methodenvertiefung

Vst.-Nr. **Veranstaltung**

4503251 Technologien des Selbst - Gouvernamentalität nach Foucault - Dümling M. A.

4503338 Dwelling - Zugänge zu einem weiten Forschungsgebiet - Bendix

4503381 Crises and Conjunctures: A Conversation Between Political Economy and Cultural Anthropology/Cultural

4503696 "Altern in Jugendkulturen" - Springer

Funktionen: [markierte Termine vormerken](#)

Seiteninhalt: [Grunddaten](#) | [Termine](#) | [Zugeordnete Person](#) | [Prüfungen / Module](#) | [Einrichtungen](#) | [Inhalt](#) | [Strukturbaum](#)

Grunddaten

Veranstaltungsart	Seminar	Kurztext	
Veranstaltungsnummer	4503696	SWS	2.00
Semester	WiSe 2016/17	Mindestteilnehmerzahl	
Erwartete Teilnehmer	25	Hyperlink	
Turnus	keine Übernahme		

Termine : [iCalendar Export für Outlook](#)

Tag	Zeit	Turnus	Termin	Raum	Lehrperson	Status	Bemerkung	fällt aus am	Max. Teilnehmer	Module
<input type="checkbox"/> Mi.	18:15 bis 19:45	wöch.	19.10.2016 bis 01.02.2017	KWZ - 0.601 Lageplan						

vormerken

Prüfungstermine :

Tag	Zeit	Turnus	Termin	Raum	Lehrperson	Status	Bemerkung	fällt aus am	Max. Teilnehmer	Module
<input type="checkbox"/> Mi.		Andere Prf. form	01.02.2017							B.KAEE.08.1mdl: 1.Sem. 'Forschungsfelder der KAEE' B.KAEE.08.2: 2.Sem. (Arbeitsaufgaben, unben... M.KAEE.101.Mp: Forschungsorientierte Theori...
<input type="checkbox"/> Fr.		Abg. Hausarbeit	03.03.2017							B.KAEE.08.1HA: 1.Sem. 'Forschungsfelder der KAEE'

vormerken

Zugeordnete Person

Zugeordnete Person	Zuständigkeit
Springer, Johannes , M.A.	

Prüfungen / Module

Modul	Studiengänge
B.KAEE.08.1HA: 1.Sem. 'Forschungsfelder der KAEE' (schriftliche Arbeit) Modulbeschreibung	Bachelor (2 Fächer) → Kulturanthropologie / Europäische Ethnologie → Fachwissenschaftliche Kompetenz → B.KAEE.08: F...

UniVZ Stundenplan

Persönlicher Stundenplan

Liste: » kurz » mittel » lang Plan: » kurz » mittel »

Zeit	Einzeltermin		Blockveranstaltung		14-täg. Veranstaltung	
	Montag	Dienstag	Mittwoch	Donnerstag	Freitag	
vor 7						
7						
8						
9						
10			<div data-bbox="710 625 1186 733"> <p>Fragen im politischen Dis... 2 SWS Mittwoch, 10:15 - 11:45, wöch. Masterseminar, Raum : 0.212</p> <p>X</p> </div>			<div data-bbox="1673 558 1932 644"> <p>Flüchtlinge in Göttingen ... 4 SWS Freitag, 09:15 - 12:45, wöch. Seminar, Raum : 0.608</p> </div>
11			<div data-bbox="710 743 1186 852"> <p>Fragen im politischen Dis... 2 SWS Mittwoch, 10:15 - 11:45, Präsentation Masterseminar, Raum :</p> <p>X</p> </div>			
12						
13						
14				<div data-bbox="1190 1029 1665 1138"> <p>Kolloquium für BA- und MA... 2 SWS Donnerstag, 14:15 - 15:45, wöch. Kolloquium, Raum : 1.638</p> <p>X</p> </div>		
15						
16		<div data-bbox="278 1176 710 1285"> <p>Theoretische Morphologie 2 SWS Dienstag, 16:15 - 17:45, wöch. Masterseminar, Raum : 0.608</p> <p>X</p> </div>				
17						
18			<div data-bbox="710 1325 1186 1400"> <p>"Altern in Jugendkulturen... 2 SWS Mittwoch, 18:15 - 19:45, wöch. Seminar, Raum : 0.601</p> </div>			
19						

5) Wichtige Ansprechpartner

a) Studienberatung:

- Erstellung von Stundenplänen und Studienverlaufsplänen
- Fachwechsel und Anrechnungsverfahren von Prüfungsleistungen
- Studienprobleme
- www.phil.uni-goettingen.de/studienberatung

b) Prüfungsamt

- Flex-Now-Angelegenheiten: Prüfungen, Zeugnisse, Abschlussarbeiten
- <http://www.uni-goettingen.de/de/47952.html>

c) Fachstudienberater/innen

- Fachspezifische Fragen (inhaltlich, Module, Prüfungen etc.)
- <http://www.uni-goettingen.de>
→ Studium → A-Z-Liste

6) Erinnerung für bedingt immatrikulierte Master-Studierende

- Master-Studierende mit einem Bachelor-Abschluss an der Uni Göttingen: bis zum **15.11.16 180 C in FlexNow**
- Master-Studierende mit einem Bachelor-Abschluss an einer anderen Hochschule: B.A. Zeugnis bis zum **15.11.16** per E-Mail an die Master-Koordination schicken
- **Sonderregelung** Nachweis des Bachelor-Abschlusses bis zum **31.03.17**
 - a) **nur noch B.A. Arbeit steht aus** oder
 - b) **B.A. Arbeit bereits angemeldet und weitere 6 C stehen aus**
- Master-Studierende mit einem **Lernvertrag**: bis zum Ende des **1. bzw. 2.** Semesters fehlende Credits nachholen.
- IKG/Deutschland-China: bei Frau **Barbara Dengel**, Abteilung Interkulturelle Germanistik

Studiendekanatsreferentin

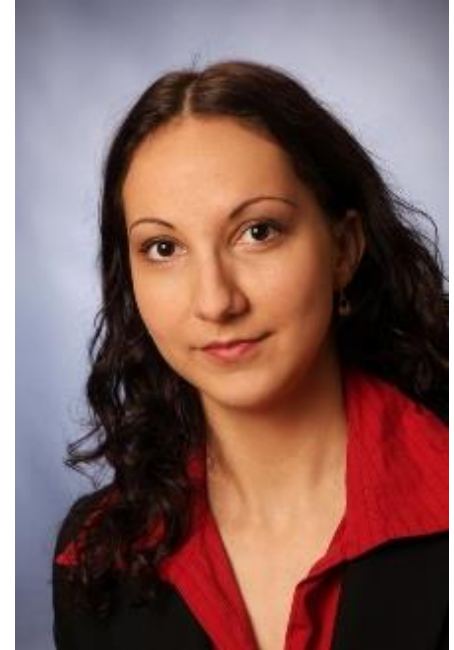
Master-Koordination

Snežana Manojlović

- Master-Bewerbungsverfahren
- Modulpaketwechsel/Fachwechsel Master
- Zulassungsvoraussetzungen zu Master-Studiengängen/Modulpaketen
- Überarbeitung von Ordnungen der Master-Studiengänge
- Beratung zu Deutschland- und Niedersachsenstipendium

- Philosophische Fakultät
- Georg-August-Universität Göttingen
- Humboldtallee 17, Raum 1.110, 37073 Göttingen
- Tel.: 0551 39-4653
- E-Mail: snezana.manojlovic@zvw.uni-goettingen.de
- Homepage: <http://www.uni-goettingen.de/phil-masterkoordination>

- **Sprechstunde:**
- Montag: 14:00-16:00 Uhr
- Dienstag: 11:00-13:00 Uhr
- Donnerstag: 10:00-12:00 Uhr



Newsletter für Studierende

Anmeldung und Infos unter:

<http://www.phil.uni-goettingen.de/newsletter>

Die Philosophische Fakultät auch auf "facebook":

<http://www.facebook.com/philunigoe>

Vielen Dank für Ihre
Aufmerksamkeit!