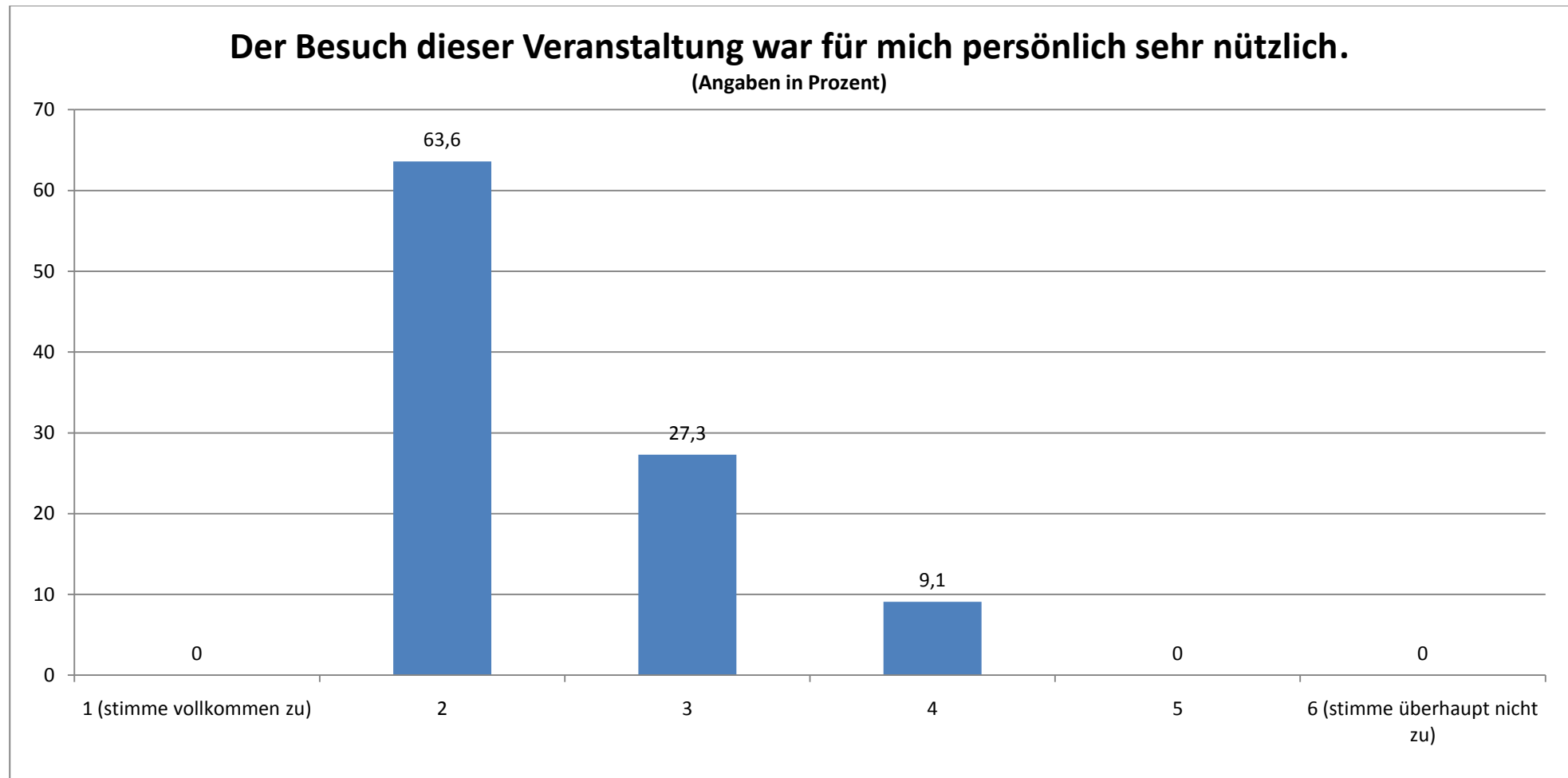


SPORT: GESAMTEVALUATION DER GASTVORTRÄGE UND VORTRAGSREIHEN (N = 11)

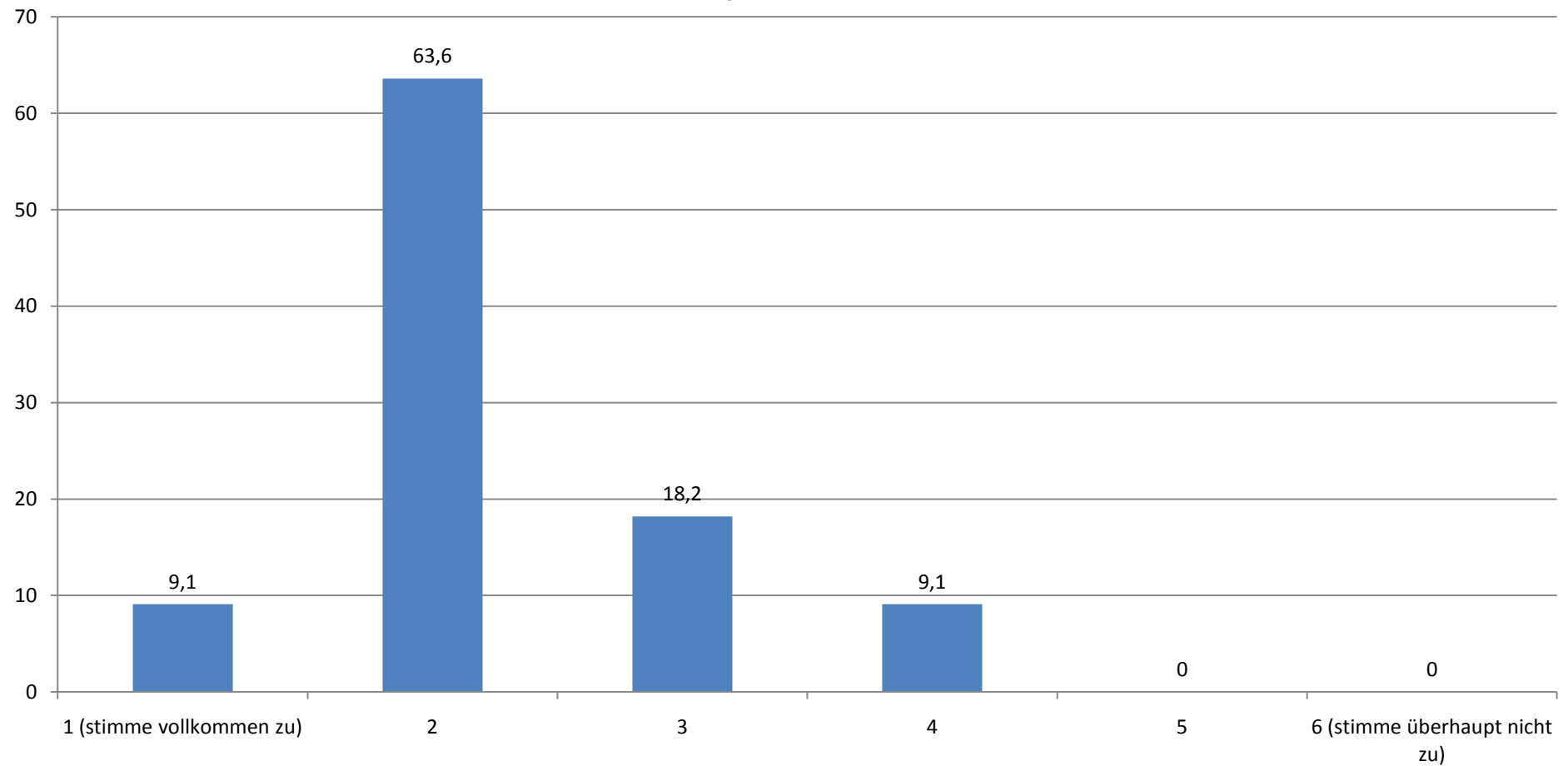
STAND: 10.08.10



Durchschnittlicher Wert (absolut): 2,45

Ich finde, dass diese Vortragsreihe eine Verbesserung der Lehre darstellt.

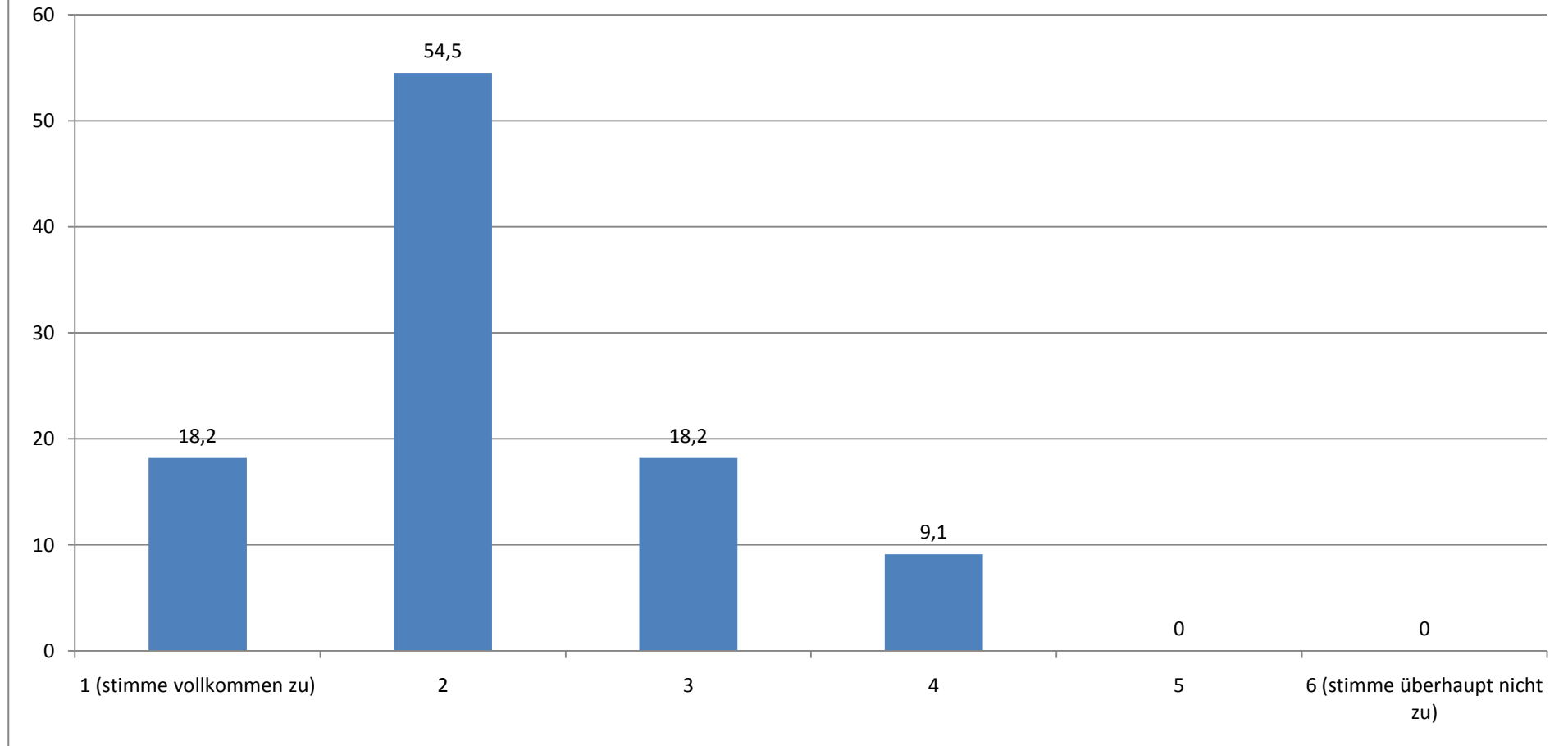
(Angaben in Prozent)



Durchschnittlicher Wert (absolut): 2,27

Dieser Vortrag stellt eine sinnvolle Ergänzung zum herkömmlichen Lehrangebot dar.

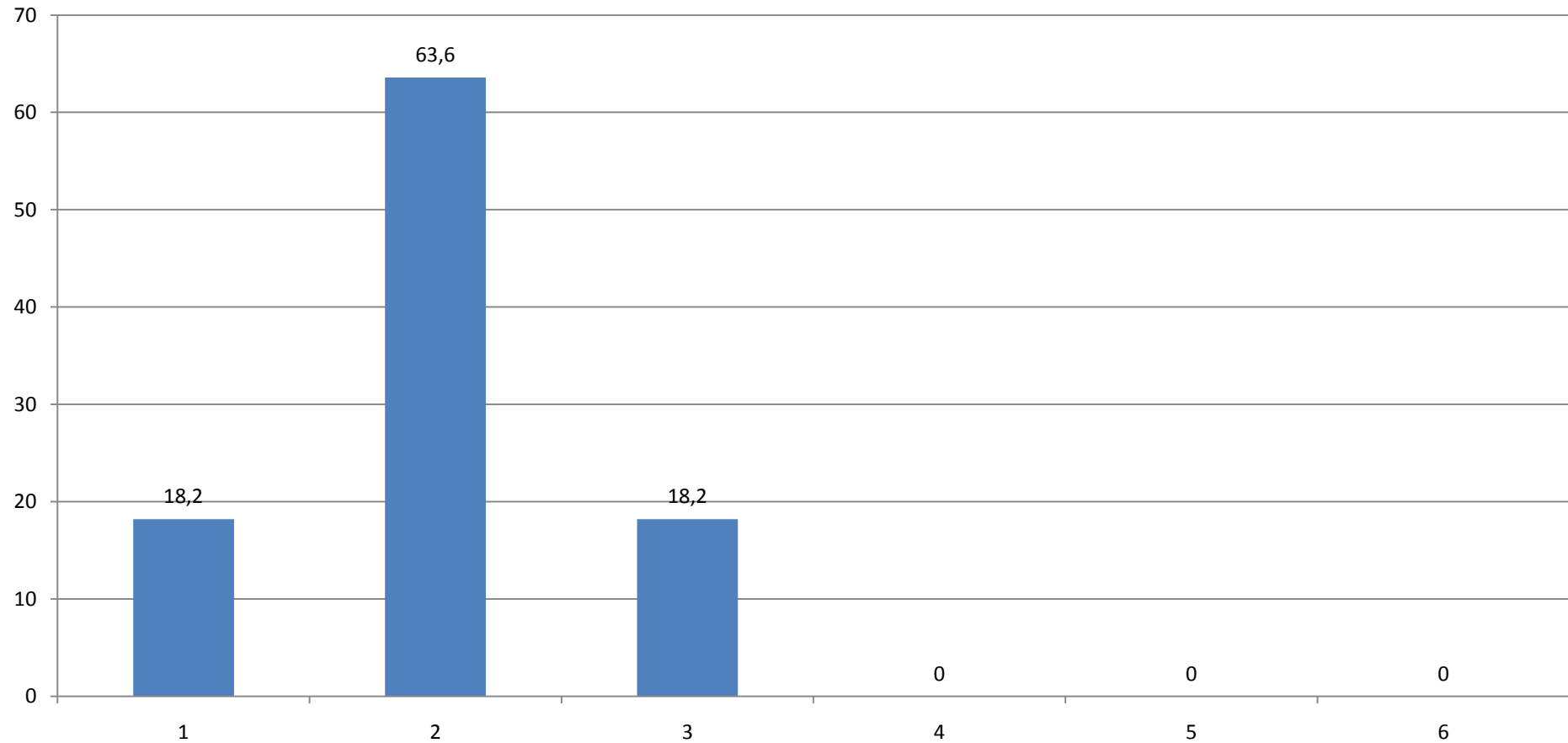
(Angaben in Prozent)



Durchschnittlicher Wert (absolut): 2,18

Wenn Sie für diesen Vortrag insgesamt eine Note geben müssen, welche Note geben Sie?

(Angaben in Prozent)



Durchschnittliche Note: 2,00