

Erasmus+ für WiWis

Informationsveranstaltung

18. November 2024

WiWi Erasmus+ Team



How to: Infoveranstaltung

16 - 17 Uhr

Infoveranstaltung im Hörsaal mit allen Informationen zum Erasmus+ Programm und dem Bewerbungsprozess

17 - 18 Uhr

Erasmus+ Fair vor dem Hörsaal – Infostände der einzelnen Partneruniversitäten, Austausch mit ehemaligen Outgoings und Incomings, Infostände zu internationalen Angeboten (AIESEC, ESN, Erasmus+ Praktikum)



Erasmus+ Programm

- Zentral koordiniertes Austauschprogramm der EU für Studierenden- und Lehrendenaustausch innerhalb von Europa
- Zwei Partnerschaftsprogramme der WiWi-Fakultät mit den Schwerpunkten BWL und VWL
- Knapp 70 europäische Partneruniversitäten enthalten
- Durch Kooperationsverträge entfallen Studiengebühren an ausländischer Universität
- Eine Bewerbung um einen Austauschplatz beinhaltet eine Bewerbung für die monatliche Erasmus+ Förderung
- **Bewerbungsfrist: 31.01.2025 für WiSe 25/26 und SoSe 26**



Auslandssemester – drei unterschiedliche Programme:



Erasmus+

- Mobilitäten innerhalb Europas
- Bewerbungsfrist: 31.01.2025 für WiSe 2025/26 und SoSe 2026



WiWi Fakultätsprogramm

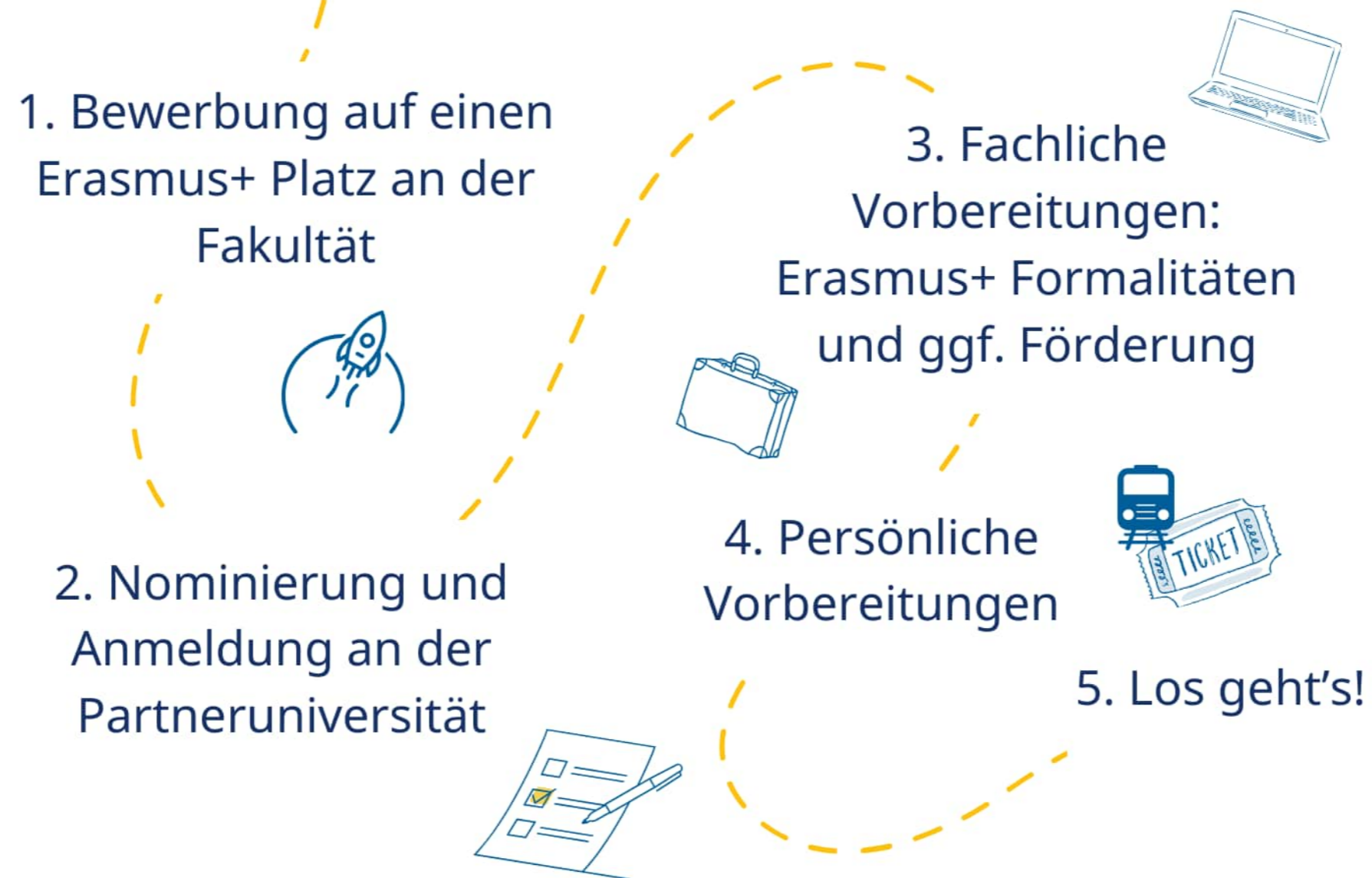
- Mobilitäten an außereuropäischen Partneruniversitäten
- Bewerbungsfrist: 15.01.2025 für das WiSe 2025/26,
15.06.2025 für das SoSe 2026



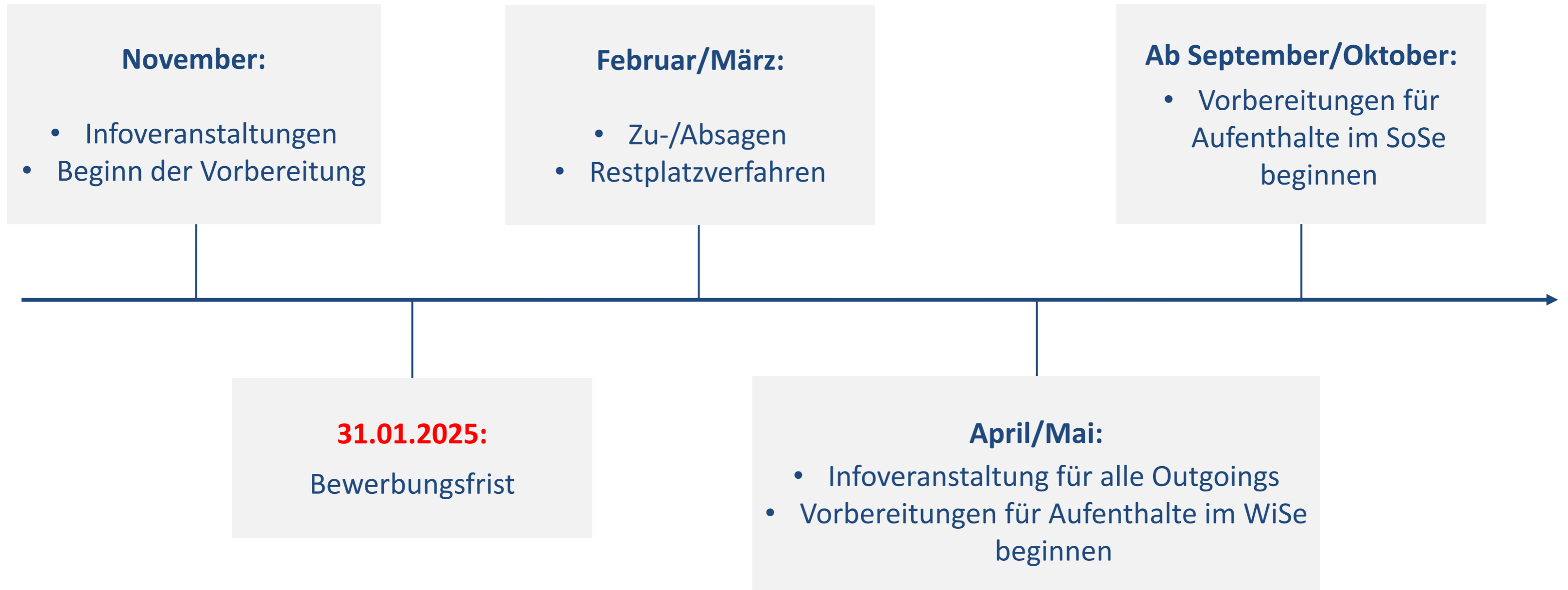
Global Exchange Programme

- Mobilitäten an außereuropäischen Partneruniversitäten der GAU
- Bewerbungsfrist: 01.12.2024 für das WiSe 2025/26,
01.06.2025 für das SoSe 2025

How to: Bewerbung im Erasmus+ Programm



Zeitlicher Ablauf



WiWi Erasmus+ Team
Fachliche Betreuung

**Erasmus+ Team von
Göttingen International**
Finanzierung



Erasmus+ Team BWL

- Programmbeauftragter: Prof. Dr. Waldemar Toporowski
- Verantwortlich: Christina Engelhardt, WiWi Auslandsstudienberatung
- Erasmus+ Tutor: Felix Lorenzen
→ erster Ansprechpartner

- Sprechstunden: Mittwochs, 15-16 Uhr
Service Center für Studierende, OEC 1.135
Telefon: 0551 3928803

- bwl.erasmus@uni-goettingen.de

Erasmus+ Team VWL

- Programmbeauftragte: Prof. Dr. Claudia Keser
- Verantwortlich: Anja Schöfer, WiWi Auslandsstudienberatung
- Erasmus+ Tutor: Judith Löcke
→ erste Ansprechpartnerin

- Sprechstunden: Montags, 15-16 Uhr
Service Center für Studierende, OEC 1.135
Telefon: 0551 3928803

- vwl.erasmus@uni-goettingen.de

WiWi Auslandsstudienberatung

- Christina Engelhardt & Anja Schöfer
 - Allgemeine Beratung zum Auslandssemester, vorrangig zu den außereuropäischen Programmen (WiWi Fakultätsprogramm und Global Exchange Programme), Kurswahl im Ausland und Anerkennungen der Leistungen
 - Sollte Ihnen die Erasmus+ Sprechstunden nicht passen, können Sie alternativ gerne an der Beratung der WiWi Auslandsstudienberatung teilnehmen
- Sprechstunden:

Dienstags, 12.30 – 15 Uhr
Service Center für Studierende, OEC 1.135
Telefon: 0551 3928801
- auslandsstudium@wiwi.uni-goettingen.de

Erasmus+ Team: Göttingen International

- Erasmus+ KA 131 Programmkoordination: Karen Denecke
- Erasmus+ KA 131 Beratung: Patricia Missler
- Erasmus+ KA 131 Förderung: Sandra Ludwig
- Erasmus+ KA 131 Projektadministration: Elina Klenke

- erasmus@uni-goettingen.de

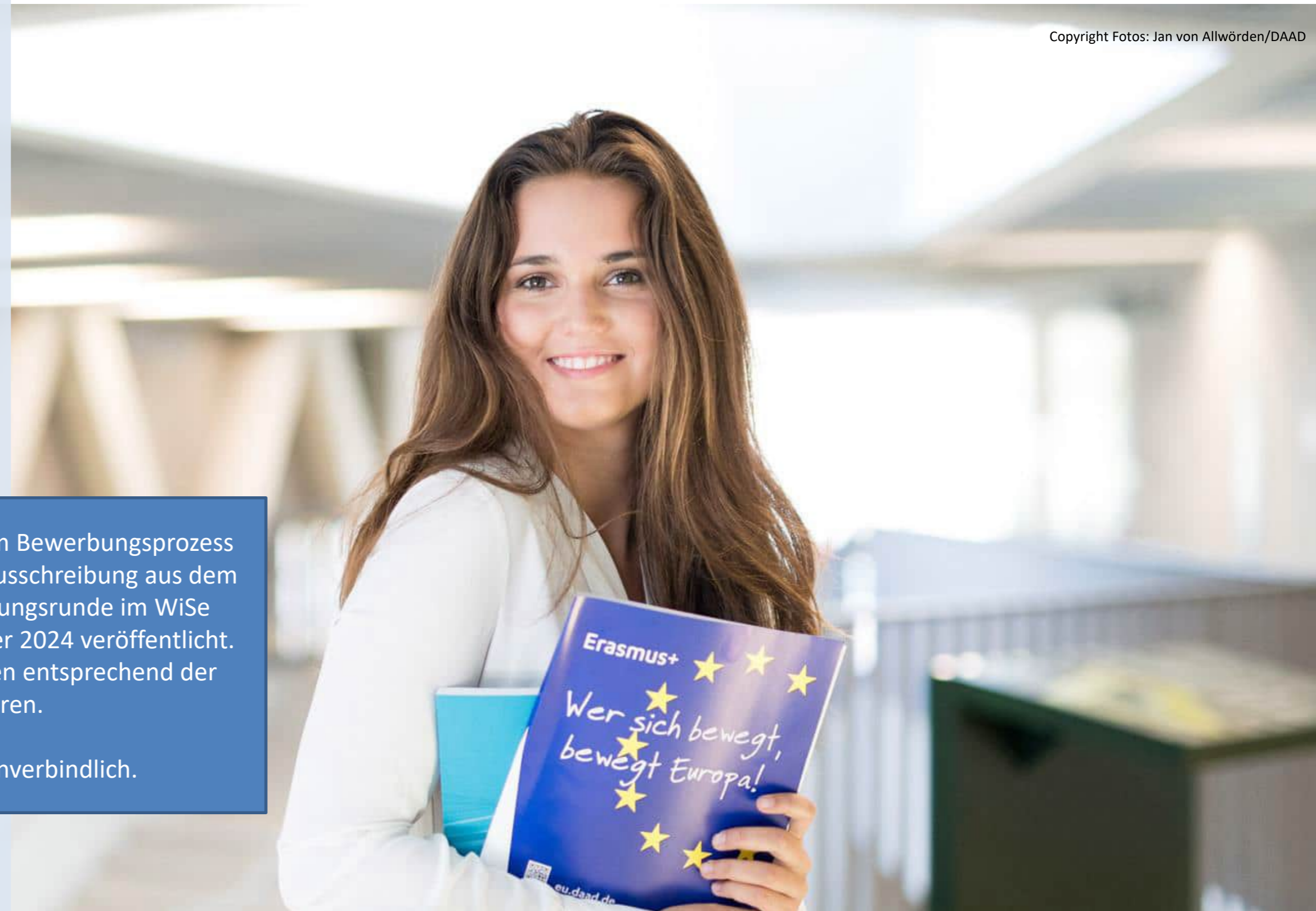
- Website GI zu Erasmus+ KA 131: <https://www.uni-goettingen.de/de/erasmus%2bka+131/650417.html>
- Website GI Ausschreibung: <https://www.uni-goettingen.de/de/643873.html>

Bewerbung für ein Erasmus+ Auslandssemester

Copyright Fotos: Jan von Allwörden/DAAD

Bitte beachten: Die folgenden Informationen zum Bewerbungsprozess beziehen sich Stand heute, 18.11.2024, auf die Ausschreibung aus dem letzten Jahr. Die Ausschreibung für die Bewerbungsrunde im WiSe 2024/25 wird voraussichtlich bis zum 5. Dezember 2024 veröffentlicht. Anschließend werden wir die Präsentationsfolien entsprechend der neuen Ausschreibung aktualisieren.

Bis dahin sind alle folgenden Angaben unverbindlich.



Bewerbung im Erasmus+ Programm

- Kooperationsverträge mit europäischen Partneruniversitäten vereinbaren die Anzahl der Plätze
 - Bewerbung auf diese Plätze über das Erasmus+ Bewerbungsportal in MoveOn ab voraussichtlich 5. Dezember 2024 bis 31. Januar 2025 für einen Aufenthalt im WiSe 2025/26 und SoSe 2026
- Bewerbung für bis zu fünf Partneruniversitäten möglich
- Aufenthalte für ein oder zwei Semester
 - Abhängig vom Kooperationsvertrag – Info auf unserer Website zu finden
 - Bewerbung auf zwei Plätze möglich

Bewerbung im Erasmus+ Programm



Übersicht der BWL Partneruniversitäten

Übersicht der VWL Partneruniversitäten

Bewerbung im Erasmus+ Programm

- Fünf Partneruniversitäten dürfen aus dem BWL- und VWL-Programm gemischt werden
- Wichtigster Recherchepunkt: Passende Kurse!

➤ Website Partneruniversität / Factsheet / [FlexStat-Anerkennungsdatenbank](#)

Hää?

Zu welchem Programm gehört mein Studiengang?

Erasmus+ BWL Programm	Erasmus+ VWL Programm
Betriebswirtschaftslehre (B.Sc.)	Volkswirtschaftslehre (B.Sc.)
Wirtschaftspädagogik (B.A.)	Volkswirtschaftslehre (2-Fächer) (B.A.)
Wirtschaftsinformatik (B.Sc.)	Sustainable Development Studies (B.A.)
Management (M.Sc.)	International Economics (M.Sc.)
Finanzen, Rechnungswesen und Steuern (M.Sc.)	Development Economics (M.Sc.)
Wirtschaftsinformatik (M.Sc.)	History of Global Markets (M.A.)
Wirtschaftspädagogik (M.Ed.)	Angewandte Statistik (M.Sc.)

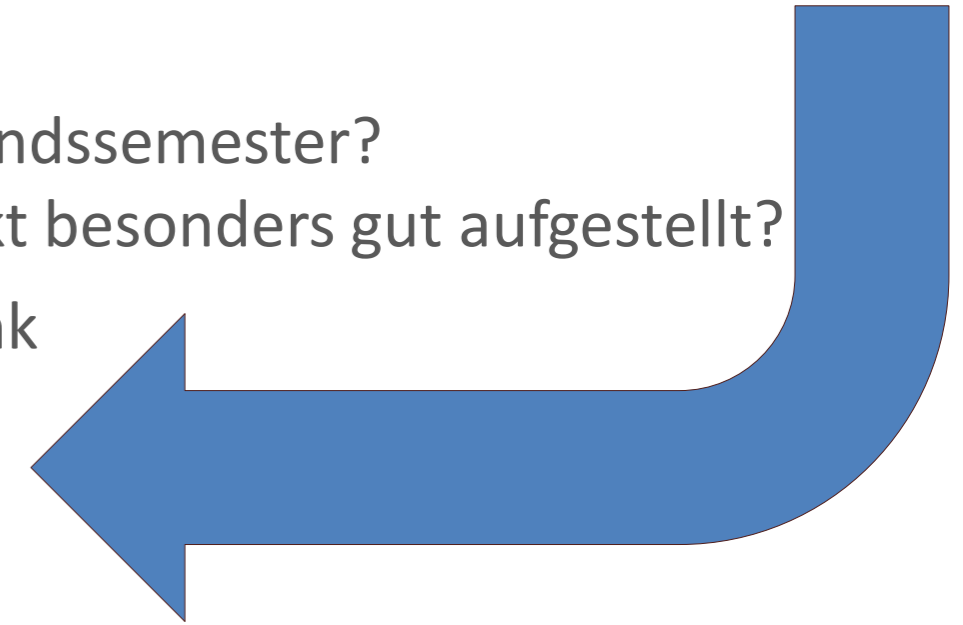
Wer kann sich über unsere Programme bewerben?

- Alle Studierende der Wirtschaftswissenschaftlichen Fakultät (Bachelor und Master)
- Bachelor: Abgeschlossene O-Phase bei Antritt des Auslandssemesters
Bachelor WiPäd & SDS: Bitte besondere Vorgaben beachten und beraten lassen
- 2-fach Bachelor: Abgeschlossene VWL-Pflichtmodule bei Antritt des Auslandssemesters
Bewerbung über das Zweitfach an anderer Fakultät ggf. möglich
- Master: Bachelorstudierende, die ihren Master im SoSe 2025 beginnen und im 2. oder 3. FS ein Erasmus+ Auslandssemester planen, können sich bereits zum 31.01.2025 bewerben. Die Zulassung für den Master (ohne Auflagen/Bedingung) muss in diesen Fällen so schnell wie möglich nachgereicht werden.
- Double Degree: Bitte im Voraus beraten lassen!



Wie wähle ich die richtige Partneruniversität aus?

- „Ich möchte meine Englisch Sprachkenntnisse verbessern.“
 - Gut, aber geht darüber hinaus: Was ist deine Motivation für ein Auslandssemester?
- **Studienschwerpunkt:** Welche Universität ist für meinen Studienschwerpunkt besonders gut aufgestellt?
 - ❖ Modulkataloge Partneruniversitäten + FlexStat-Anerkennungsdatenbank
 - ❖ Factsheets
 - ❖ Erfahrungsberichte
 - ❖ Website Partneruniversität
- **Sprachkenntnisse:** Interesse an einer bestimmten Sprache (Spanisch, Italienisch, Französisch,...)? Welche Sprachkenntnisse kannst du bislang vorweisen? Module in dieser Sprache belegen?
- **Zukunftspläne:** Strebst du eine akademische oder berufliche Laufbahn nach dem Studium in einem bestimmten Land oder einer bestimmten Region an?



Weitere Tipps zur Vorbereitung

- Unterschiedliche akademische Semesterzeiten an Partneruniversitäten bei der Planung beachten
- Sprachliche und akademische Voraussetzungen Anfang Dezember aus der offiziellen Erasmus+ Ausschreibung und auf der Erasmus+ Website der Fakultät je nach Partneruniversität überprüfen
- Bitte Vorgaben der Partneruniversitäten zu bereits bestandenen Leistungen beachten
- Das Belegen von Kursen im Umfang von **30 ECTS (+/- 10%)** ist erforderlich und sollte sinnvoll in das Studium integrierbar sein
 - Tipp: Wahlbereich freilassen
- Studienrelevanz beachten: Das Erasmus+ Semester muss in den Studienverlauf integriert werden, ein Aufenthalt der das Studium gegen Ende verlängert ist nicht sinnvoll

Wie kann man sich bewerben?

- Bewerbungsformular für unsere Fakultät im [MoveOn-Bewerbungsportal](#)
 - „Erasmus KA+ 131 Bewerbung Wirtschaftswissenschaftliche Fakultät“
 - Ausnahme: Bewerbung für die Schweiz über das „SEMP“ Formular (= Swiss European Mobility Programme“)
 - Registrierung ausschließlich mit **@stud.uni-goettingen.de** E-Mail

DEADLINE

31.01.2025

23:59 Uhr

Wie kann man sich bewerben?

- Bewerbungsunterlagen der letzten Bewerbungsrunde:

1. Motivationsschreiben auf Deutsch
2. Abiturzeugnis (oder andere Hochschulzugangsberechtigung, unbeglaubigt) und Bachelorzeugnis (für Masterstudierende, ebenfalls unbeglaubigt)
3. Leistungsnachweis mit Prozentrang (FlexNow-Ausdruck Nr. 7a)
4. Immatrikulationsbescheinigung für das aktuelle WiSe
5. Sprachnachweis für die Unterrichtssprache aller Präferenzen (auch Muttersprachler*innen)

DEADLINE

31.01.2025

23:59 Uhr

Tipps zum Motivationsschreiben

- Ausrichtung auf erste Präferenz – nicht für alle fünf Wunschuniversitäten ein eigenes Schreiben!
- Verwende die Freitextfelder im Formular:
 - **Persönliche Motivation:** Warum möchtest du ein Erasmus+ Auslandssemester absolvieren? Was motiviert dich persönlich (Kultur, Länderkunde, persönlicher Bezug, Sprache, etc.)?
 - **Fachliche Motivation:** An Wunschuniversität bestimmte Spezialisierung möglich? Was bringt dir ein Semester gerade an dieser Uni? Welche Kurse planst du dort zu absolvieren? Wie möchtest du diese in dein Studium einbringen?
 - **Finanzierung:** Welche Kosten sind zu erwarten (Flug/Zug, Unterkunft, Richtwerte aus Erfahrungsberichten, etc.)? Was kommt auf dich zu und kannst du diese Kosten ohne zusätzliche Erasmus+ Förderung decken?

Großes Thema: Der Sprachnachweis

- Erasmus+ Vorgaben: Englisch / Spanisch / Französisch (je nach Unterrichtssprache): B1 zum Bewerbungszeitpunkt
Weitere Sprachen: A2 zum Bewerbungszeitpunkt
Bescheinigung für Muttersprachler*innen möglich
- **Wichtig:** Ein gültiger Nachweis über das oben genannte Sprachniveau muss zwingend vorliegen für Bewerbungen...
 - **auf das WiSe 2025/26:** zum Bewerbungszeitpunkt am 31.01.2025
 - **auf das SoSe 26:** kann voraussichtlich bis zum 31.07.2025 nachgereicht werden (aktuelle Ausschreibung abzuwarten)
- Partneruniversitäten fordern darüber hinaus teilweise höhere Sprachniveaus
 - Unsere Website, Factsheet, Website der Partneruniversitäten
- Welche Sprachnachweise werden akzeptiert? Bitte prüfe die Vorgaben in der Erasmus+ Ausschreibung!

 *Do your research!*

Großes Thema: Der Sprachnachweis

- Erasmus+ Vorgaben: Englisch / Spanisch
Weitere Sprachen
Bescheinigung für
- **Wichtig:** Ein gültiger Nachweis über das oben ge
Bewerbungen...
 - auf das WiSe 2025/26: zum Bewerbungsz
 - auf das SoSe 26: kann voraussichtli
Ausschreibung abzu
- Partneruniversitäten fordern darüber hinaus teil
 - Unsere Website, FactSheet, Website der P
- Welche Sprachnachweise werden akzeptiert? Bi

ZUM BEISPIEL (nicht abschließend):

- Bestandener ZESS-Sprachkurs (z. B. über FlexNow-Auszug) oder Anmeldung für ZESS-Sprachkurs im aktuellen WiSe
- ZESS-Sprachnachweise für Auslandsaufenthalte
 - Einstufungstests des ZESS werden nicht als Nachweis akzeptiert!
- UNlcert-Zertifikat
- Sprachzertifikate wie TOEFL, IELTS, CAE, etc.
- Hochschulzugangsberechtigung mit GER (ab 2021)
- Sonstiger Nachweis nach dem Gemeinsamen Europäischen Referenzrahmen für Sprachen (GER)
- **Grundsätzlich sollte ein Sprachnachweis nicht älter als 3 Jahre sein. Stichtag: 31.01.2025**

Auswahlkriterien der Ausschreibung im Vorjahr

1. Darlegung der fachlichen (30%) und persönlichen (20%) Motivation für den Aufenthalt

- Beurteilung anhand des Motivationsschreibens: Inwieweit ist das Auslandssemester fachlich & persönlich relevant?
- Pflichtauslandssemester werden berücksichtigt

2. Akademische Leistungen (30%)

- Beurteilung anhand des Leistungsnachweises aus FlexNow

3. Skizzierung Finanzierung (10%)

- Beurteilung anhand der Gründlichkeit: Ausarbeitung der unterschiedlichen Kostenpunkte eines Auslandssemesters

4. Angabe „Fewer Opportunities“ (10%)

- Z.B. Erstakademiker*innen, Studierende mit Kind, Studierende mit Beeinträchtigung, etc.

Sonderfall: Pflichtauslandssemester

- Development Economics (M.Sc.)
International Economics (M.Sc.)
Sustainable Development Studies (B.Sc.) *
- Mind. 18 ECTS müssen in das Studium eingebracht werden
- * Bachelor SDS: Aufenthalt muss in einem Land des Globalen Südens (laut DAC-Liste) stattfinden
(Alternative: Feldforschung oder Auslandspraktikum im Globalen Süden)

Und, wie wahrscheinlich bekomme ich einen Platz..?

- Konkurrenz nur mit Bewerber*innen für dieselbe Partneruniversität
- Anzahl Aufenthaltsplätze je Partneruniversität auf [Website](#) einsehbar
- Möglichst fünf Wunschhochschulen auswählen → Bei der Erasmus+ Fair über Vielfalt der Unis informieren und nicht auf ein bestimmtes Land/Ländergruppe fokussieren
- Mühe geben bei den drei Bereichen des Motivationsschreibens: Detaillierte Recherche vorab!
- Fristgerechte Einreichung: Nur abgeschickte Bewerbungen und Unterlagen bis 23:59 Uhr sind gültig
- Anhänge kontrollieren
- Fehlerquelle: Leere Dateien/veraltete Versionen
- Restplatzverfahren: Teilnahme nur möglich, wenn du dich in der ersten Runde beworben und keinen Platz bekommen hast.

Nach deiner
Bewerbung – wie geht
es weiter?



Copyright Fotos: Jan von Allwörden/DAAD

Weitere Schritte nach der Bewerbung

- Zu- und Absagen werden gegen Ende Februar über das MoveOn Portal verteilt:

Ihre Austauschmöglichkeit			
Startsemester	Aufenthaltsmöglichkeit	Optionen	Bemerkungen
Sommersemester 2021	Erasmus+ SMS (Studienaufenthalt) - Università degli Studi di Pisa - 81 - Betriebswirtschaftslehre	<div style="display: flex; justify-content: space-between;"> <div style="border: 1px solid green; padding: 2px;">Angebot annehmen</div> <div style="border: 1px solid red; padding: 2px;">Angebot ablehnen</div> </div>	

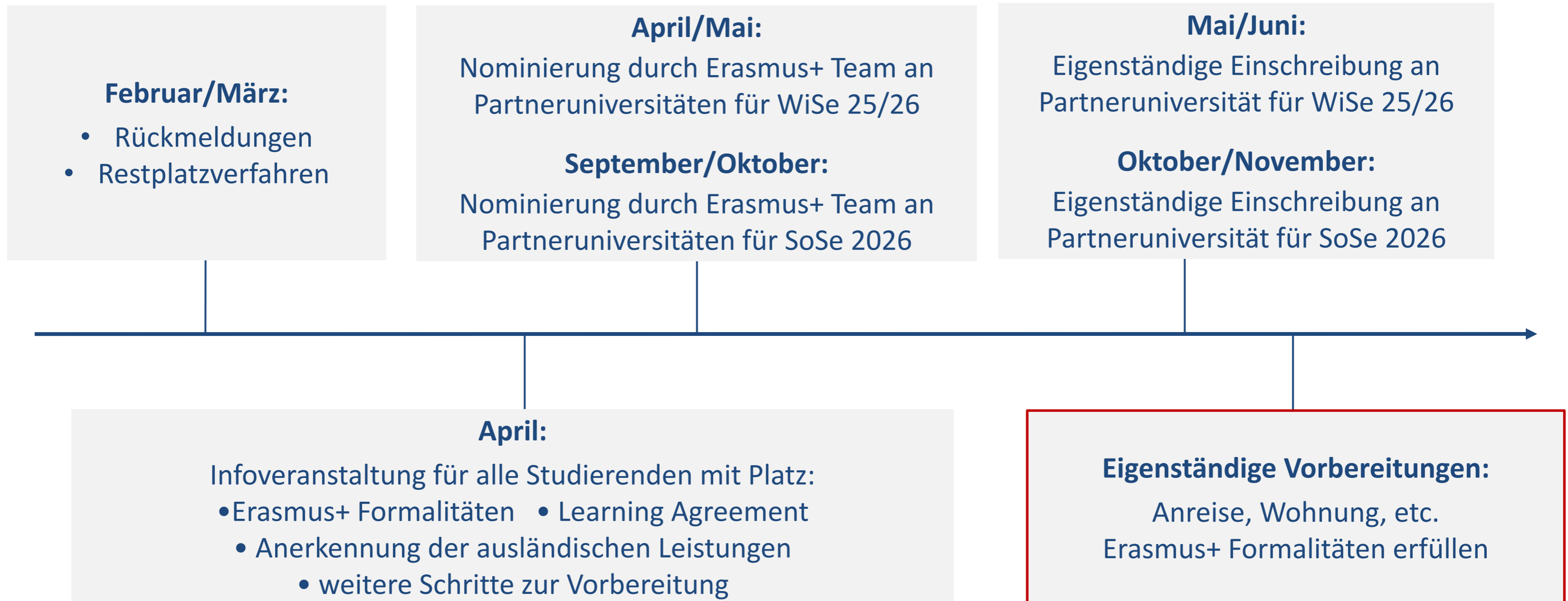
Platz fristgerecht annehmen!

Austauschangebot

Platz fristgerecht absagen!

- Bei einer Absage erhältst du Zugang zum Restplatzverfahren für ein mögliches alternatives Angebot via E-Mail

Weitere Schritte nach der Bewerbung



Erasmus+ Förderung

Verantwortlich: Göttingen International



Erasmus+ Förderung

- Zusage über Fördermöglichkeiten ab Juni 2025 erwartet
- Umfang des Erasmus+ Stipendiums:
 - Sichergestellt: Erlass der Studiengebühren an der Partneruniversität
 - Nicht sichergestellt: Zahlung einer finanziellen Förderung für Mobilitäts- und Lebenshaltungskosten
- Die Förderraten sind nach Länderkategorien gestaffelt, die [bisherigen Förderraten](#) geben Orientierung
- Top-Up Beträge für „Green Travel“ und „Fewer Opportunities“ – Unterstützung von Studierenden mit Kind/ern, Erstakademiker*innen, Studierende mit Beeinträchtigungen, erwerbstätige Studierende
- Auszahlung erfolgt in zwei Raten
 - nachdem Erasmus+ Formalitäten zu Beginn des Auslandssemesters erfüllt wurden (z.B. Upload des Learning Agreements, „Certificate of Arrival“)
 - nach erfolgreichem Abschluss des Auslandssemesters (z.B. Upload des Transcript of Records, 10 ECTS müssen verpflichtend bestanden werden)

Wrap-up



Internationale Angebote vor Ort in Göttingen

Indigu Zertifikat Internationales: Austausch zwischen deutschen und internationalen Studierenden in Göttingen






- Viele Angebote: Career Tandems, Schreibpartnerschaften, Fachpartnerschaften, gemeinsame Exkursionen, etc.
- Zertifikat Internationales → positiv für deine Bewertung!

[Study Buddy Programm](#) und [Exchange@WiWi Veranstaltungen](#):

- Netzwerk von internationalen und Göttinger Studierenden
- WIN-WIN: Internationale Studierende haben Unterstützung in Göttingen, du kannst bereits Kontakte an deiner Wunschuniversität herstellen
- [melde dich zu unserem E-Mail Verteiler an!](#)



Überblick: To Do's für deine Erasmus+ Bewerbung

-  Informiere dich über unsere Partneruniversitäten und die geforderten Voraussetzungen
-  Welche Universität passt zu dir, deinen Interessen und deinen Zielen?
Je besser du dies begründen kannst, desto besser für das Motivationsschreiben!
-  Besuche unsere Sprechstunden bei weiteren Fragen!
-  Prüfe die finale Erasmus+ Ausschreibung Anfang Dezember und diese Präsentationsfolien bzgl. des Bewerbungsverfahrens
-  Bewerbe dich online im MoveOn-Portal - Frist: 31.01.2025

Übersicht zur Vorbereitung

- Website für WiWi Outgoings: www.uni-goettingen.de/de/559457.html
- Erasmus+ Website von GI: <https://www.uni-goettingen.de/de/647426.html>
- FlexStat Anerkennungsdatenbank: <https://pruefungsverwaltung.uni-goettingen.de/statistikportal>
- ZESS Kurse & Sprachzertifikat: <https://www.uni-goettingen.de/de/423445.html>
- WiWi Auslandsstudienberatung: www.uni-goettingen.de/de/479624.html
- Stud.IP Veranstaltung: Infoveranstaltungen & Internationale Angebote, WiWi Fakultät



Göttingen International: Infoveranstaltungen

- **Donnerstag, 12.12.2024, 15:30 - 16:30 Uhr: Info-Session "Erasmus+ KA 131 und Swiss European Mobility Programme (SEMP) - Bewerbung 2025/26,,**
Ort: Von-Siebold-Straße 2, Raum "Foyer"
Anmeldung erbeten über [Stud.IP](#)
Angebot von Göttingen International
- **Donnerstag, 16.01.2025, 16:00 - 17:00 Uhr: Info-Session "Wege ins Auslandspraktikum"**
Ort: Von-Siebold-Straße 2, Raum "Foyer"
Anmeldung erbeten über [Stud.IP](#)
Angebot vom Career Service und Göttingen International
- Offene Sprechzeiten: <https://www.uni-goettingen.de/de/137352.html>

Viel Spaß bei der Erasmus+ Fair
und viel Erfolg bei den
Vorbereitungen!

WiWi Erasmus+ Team

