

DR. FAB!
 FÜHRUNGSKRÄFTE
 A ARBEITSMARKT
 B BERUFSEINSTIEG
FÜHRUNGSKRÄFTE FÜR ARBEITSMARKT UND BERUFSEINSTIEG

Auftaktveranstaltung

Förderung durch den Europäischen Sozialfonds

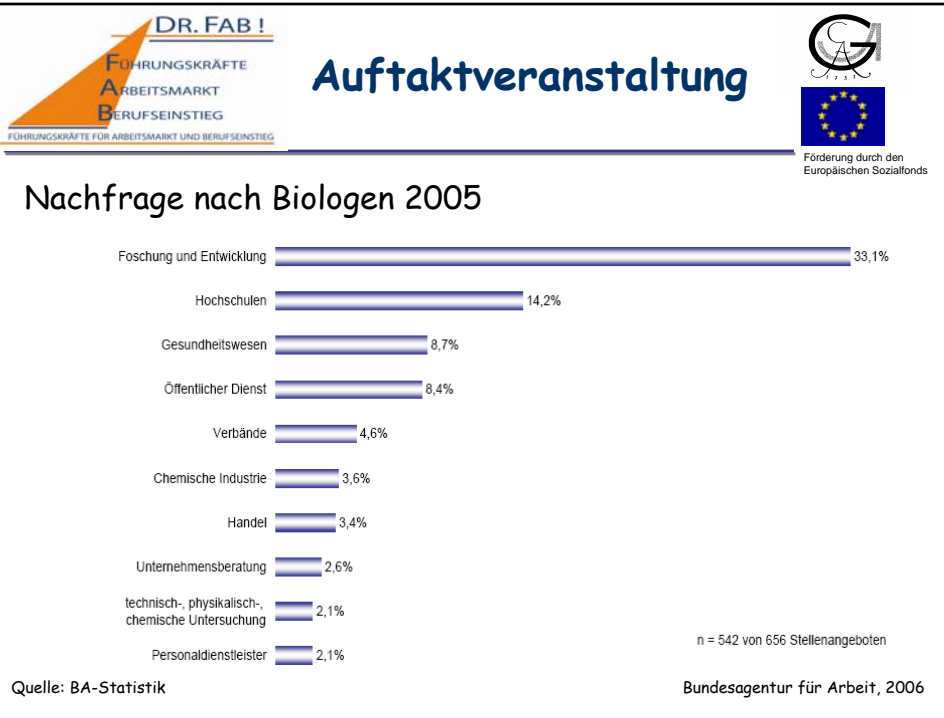
Biologie: Stand September 2005
 Frauenanteil: 56,7 % (2004: 55,1 %)

Erwartungen der Arbeitgeber

Fächer: Molekularbiologie, Genetik, Gentechnologie und Mikrobiologie
 Fit in: Biochemie, Pharmakologie, Immunologie und Biotechnologie
 Seltener gefragt: Bakteriologie, Ökologie, Botanik oder Limnologie

Schlüsselqualifikationen: Projektmanagement, Flexibilität, Teamfähigkeit, Selbstständigkeit, betriebswirtschaftliches Wissen

Bundesagentur für Arbeit, 2006





DR. FAB!
FÜHRUNGSKRÄFTE
ARBEITSMARKT
BERUFSEINSTIEG
FÜHRUNGSKRÄFTE FÜR ARBEITSMARKT UND BERUFSEINSTIEG

Auftaktveranstaltung



Förderung durch den Europäischen Sozialfonds

Geowissenschaften: Stand September 2005
Frauenanteil: 36,5 % (2004: 34,9 %)

Erwartungen der Arbeitgeber

Gewünscht: Digitalisierungstechnik, breites IT-Wissen, CAD-Kenntnisse, GIS-Kenntnisse, Erfahrungen mit Datenbanken, Umgang mit Geostatistiken, Kenntnisse von Ausschreibung und Vergabe öffentlicher Aufträge, Umgang mit gesetzlichen Umweltvorgaben, Betriebswirtschaftliche Kenntnisse

Erwartet: Englischkenntnisse, Bereitschaft zum Arbeiten im Ausland

Schlüsselkompetenzen: Verantwortungsbewusstsein, Einsatzbereitschaft, Führungsfähigkeit, kommunikativ, flexibel (Arbeitszeiten)

Bundesagentur für Arbeit, 2006



DR. FAB!
FÜHRUNGSKRÄFTE
ARBEITSMARKT
BERUFSEINSTIEG
FÜHRUNGSKRÄFTE FÜR ARBEITSMARKT UND BERUFSEINSTIEG

Auftaktveranstaltung



Förderung durch den Europäischen Sozialfonds

Nachfrage nach Geowissenschaftlern 2005



Bereich	Anteil
Öffentliche Verwaltung	35,1%
Ingenieurbüro	18,1%
Forschung und Entwicklung	10,1%
Technische, physikalische, chemische Untersuchungen	7,7%
Hochschulen	5,6%
Versicherungsgewerbe	2,8%
Elektrizitätsversorgung	2,4%
Personaldienstleister, Zeitarbeit	2,4%
Herstellung von Mess-, Kontroll- und Navigationsinstrumenten	2,0%
Abwasser-/Abfallbeseitigung	1,6%

Quelle: BA-Statistik Bundesagentur für Arbeit, 2006



DR. FAB!
FÜHRUNGSKRÄFTE
ARBEITSMARKT
BERUFSEINSTIEG
FÜHRUNGSKRÄFTE FÜR ARBEITSMARKT UND BERUFSEINSTIEG

Auftaktveranstaltung




Förderung durch den Europäischen Sozialfonds

Psychologie: Stand September 2005
Frauenanteil: 69 % (2004: 69 %)


Erwartungen der Arbeitgeber
zunehmende Bedeutung: berufliche Vorerfahrungen
Gefordert:
Therapeutische Zusatzqualifikationen, z.B. als Psychologischer Psychotherapeut (häufig)
Approbation (manchmal)
Dokortitel: Unternehmensberatungen, Wissenschaft

Bundesagentur für Arbeit, 2006



DR. FAB!
FÜHRUNGSKRÄFTE
ARBEITSMARKT
BERUFSEINSTIEG
FÜHRUNGSKRÄFTE FÜR ARBEITSMARKT UND BERUFSEINSTIEG

Auftaktveranstaltung



Förderung durch den Europäischen Sozialfonds

Geographie: Stand September 2005
Frauenanteil: 48,1 % (2004: 47,3 %)

Erwartungen der Arbeitgeber
Vorausgesetzt: Anwenderkenntnisse in Geo-Informationssystemen
Gewünscht: Programmierkenntnisse, Kenntnisse in der Datenanalyse, Kaufmännisches Wissen, Projektmanagement
Schlüsselqualifikationen: Team- und Organisationsfähigkeit, Belastbarkeit und Kommunikationsgeschick

Bundesagentur für Arbeit, 2006



DR. FAB !
FÜHRUNGSKRÄFTE
ARBEITSMARKT
BERUFSEINSTIEG
FÜHRUNGSKRÄFTE FÜR ARBEITSMARKT UND BERUFSEINSTIEG

Auftaktveranstaltung



Förderung durch den Europäischen Sozialfonds


„Dr. FAB: Führungskräfte für Arbeitsmarkt und Berufseinstieg!“

Antragstellung und Projektleitung : Dr. Gabriela Schumann
Beauftragte für Schlüsselqualifikationen
Gleichstellungsbeauftragte
Fakultät für Geowissenschaften und Geographie

Laufzeit: 01.02.2006 bis 30.06.2007

DR. FAB !
FÜHRUNGSKRÄFTE
A ARBEITSMARKT
B BERUFSEINSTIEG
FÜHRUNGSKRÄFTE FÜR ARBEITSMARKT UND BERUFSEINSTIEG

Auftaktveranstaltung



Förderung durch den Europäischen Sozialfonds


Zielsetzung

- Verbesserung der Beschäftigungsfähigkeit von NachwuchswissenschaftlerInnen für den Arbeitsmarkt
- Vermittlung berufsqualifizierender, fachübergreifender Kompetenzen
- Förderung des Wissenstransfers zwischen Hochschule und Arbeitsmarkt

Dr. Gabriela Schumann

DR. FAB !
FÜHRUNGSKRÄFTE
A ARBEITSMARKT
B BERUFSEINSTIEG
FÜHRUNGSKRÄFTE FÜR ARBEITSMARKT UND BERUFSEINSTIEG

Auftaktveranstaltung



Förderung durch den Europäischen Sozialfonds

Zielsetzung

- Strukturiertes Qualifizierungsprogramm mit Möglichkeit der flexiblen individuellen Gestaltung
- Vermittlung von Erfahrungswissen über berufsrelevante Rollenvorbilder aus der Wirtschaft
- Vernetzung der Teilnehmenden durch Aufbau eines persönlichen Netzwerkes

Dr. Gabriela Schumann



Termine

Thema	Anzahl	Dauer	Termine
Moderation und Präsentation <ul style="list-style-type: none"> • Moderation und Kommunikation • Vorbereitung Moderation und Präsentation • Durchführung Moderation und Präsentation 	4 Kurse à 12 TN	1,5 Tage	27.- 28.07.06 03.- 04.08.06 2007 2007
Thema	Anzahl	Dauer	Termine
Umgang mit Konflikten – Umgang mit Kritik Konflikt als Selbstbetroffene Konflikt- und Kritikgespräche <ul style="list-style-type: none"> • Praxis der Gesprächsführung Konfliktbearbeitung als neutrale/r Dritte/r <ul style="list-style-type: none"> • Konfliktsignale und Spannungsfelder • Leitfaden für die Bearbeitung 	4 Kurse à 12 TN	1,5 Tage	24.-25.08.06 31.08.- 01.09.06 2007 2007

Dr. Gabriela Schumann

Termine

Thema	Anzahl	Dauer	Termine
Führungsstile und Führungsverhalten <ul style="list-style-type: none"> • Führungsstile und Führungstechniken • Führungsverhalten • Faktoren, die das Führungsverhalten beeinflussen 	4 Kurse à 12 TN	1,0 Tage	07.09.06 08.09.06 2007 2007
Thema	Anzahl	Dauer	Termine
Grundlagen der Kommunikation <ul style="list-style-type: none"> • Sach- und Beziehungsebene • Feedback geben und erhalten 	4 Kurse à 12 TN	1,0 Tage	28.09.06 29.09.06 2007 2007

Dr. Gabriela Schumann



DR. FAB!
 FUHRUNGSKRÄFTE
 ARBEITSMARKT
 BERUFSEINSTIEG
FUHRUNGSKRÄFTE FÜR ARBEITSMARKT UND BERUFSEINSTIEG

Auftaktveranstaltung



Förderung durch den Europäischen Sozialfonds

Idealtypisch sind folgende Zeiten geplant:

- **Seminare Sozial- und Selbstkompetenz: 40 Stunden**
- **Seminare Methodenkompetenz: 24 Stunden**
- **Peer-Mentoring: 21 Stunden**
- **Chats: 3 Stunden**


88 Stunden

Dr. Gabriela Schumann



DR. FAB!
 FUHRUNGSKRÄFTE
 ARBEITSMARKT
 BERUFSEINSTIEG
FUHRUNGSKRÄFTE FÜR ARBEITSMARKT UND BERUFSEINSTIEG

Auftaktveranstaltung

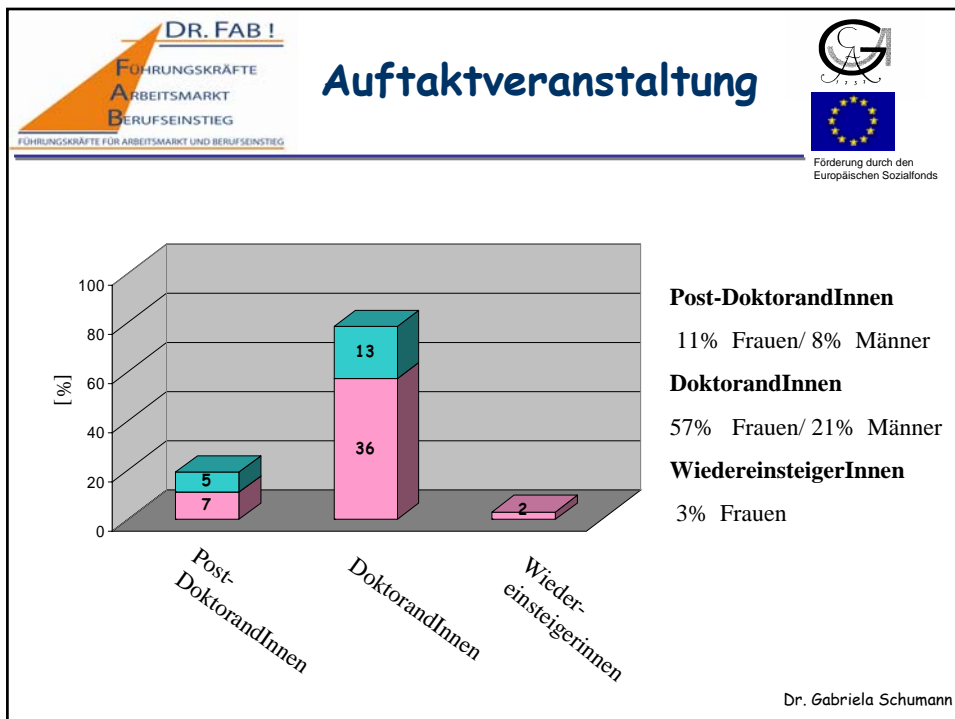
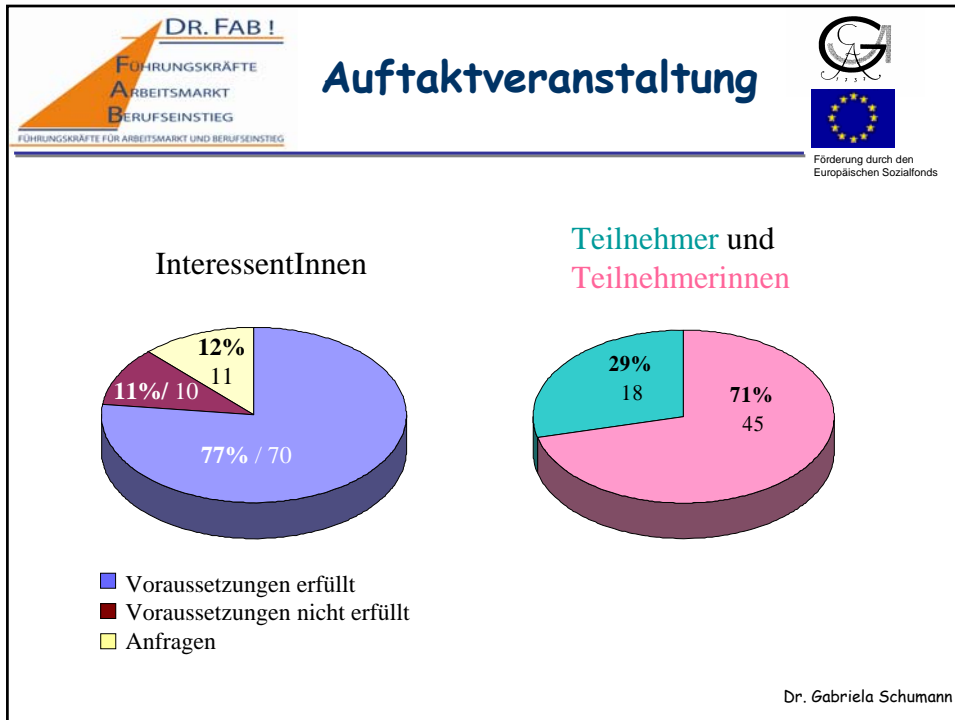


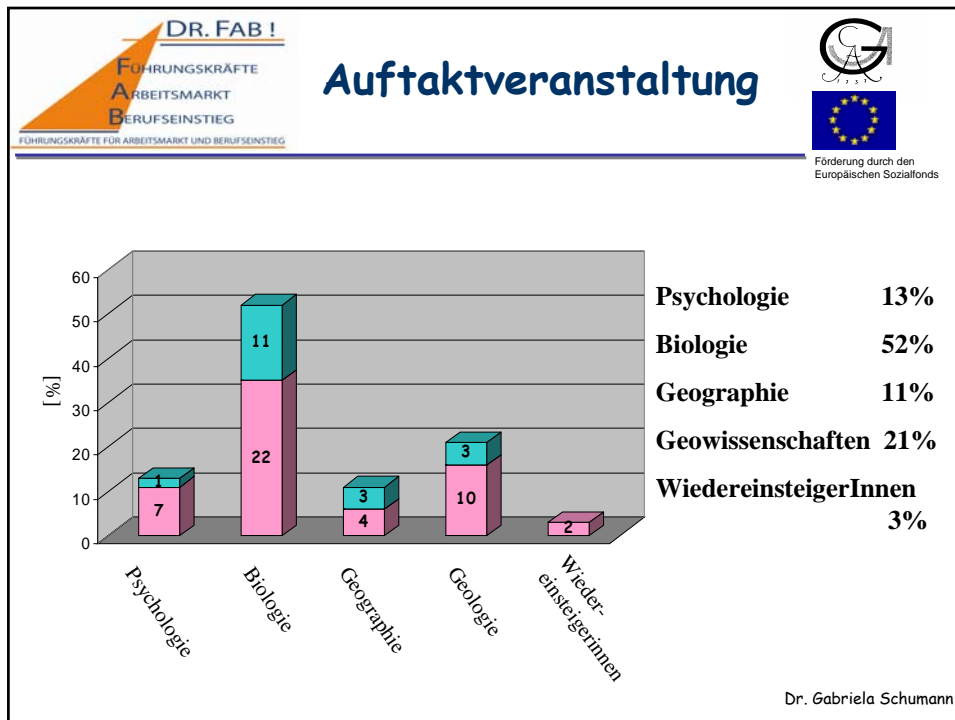
Förderung durch den Europäischen Sozialfonds

Vorteile: Vermittlung von Schlüsselqualifikationen

- Wettbewerbsvorteil auf dem Arbeitsmarkt für die Teilnehmenden
- Standortvorteil und Qualitätsmerkmal durch erhöhte AbsolventInnenvermittlung
- Erhöhte Alumni-Bindung an die Fakultäten und damit auch an die Universität Göttingen

Dr. Gabriela Schumann





DR. FAB!
 FÜHRUNGSKRÄFTE
 ARBEITSMARKT
 BERUFSEINSTIEG
FÜHRUNGSKRÄFTE FÜR ARBEITSMARKT UND BERUFSEINSTIEG

Auftaktveranstaltung

Förderung durch den Europäischen Sozialfonds

Personen hinter dem Projekt:

Dr. Gabriela Schumann
 Projektleiterin



Dr. Cathrin Hühne
 Projektkoordinatorin



DR. FAB !
FÜHRUNGSKRÄFTE
ARBEITSMARKT
BERUFSEINSTIEG
FÜHRUNGSKRÄFTE FÜR ARBEITSMARKT UND BERUFSEINSTIEG

Auftaktveranstaltung



Förderung durch den Europäischen Sozialfonds


Besonderheiten des Projekts

- Strukturiertes Programm von Qualifikationsmaßnahmen
- Möglichkeit der individuellen Programmgestaltung
- Einsatz moderner Medien und Schulungstechniken
- Begleitete, fachübergreifende Teams der Teilnehmenden (Peer-Mentoring)

Dr. Gabriela Schumann

DR. FAB !
FÜHRUNGSKRÄFTE
ARBEITSMARKT
BERUFSEINSTIEG
FÜHRUNGSKRÄFTE FÜR ARBEITSMARKT UND BERUFSEINSTIEG

Auftaktveranstaltung



Förderung durch den Europäischen Sozialfonds

Besonderheiten des Projekts

- Wissenschaftliche Begleitung

Professorin Dr. Margarete Boos

Dr. Gabriela Schumann



DR. FAB !

FÜHRUNGSKRÄFTE
ARBETSMARKT
BERUFSEINSTIEG

FÜHRUNGSKRÄFTE FÜR ARBEITSMARKT UND BERUFSEINSTIEG

Auftaktveranstaltung

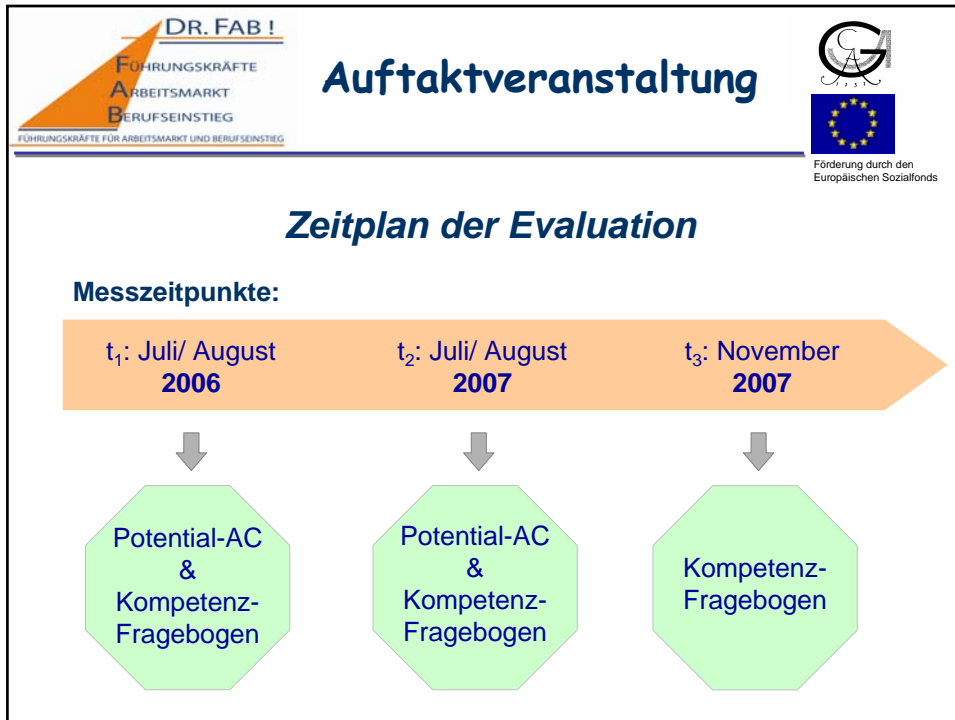
Förderung durch den Europäischen Sozialfonds

Ziele der Evaluation:

- Überprüfung der Wirksamkeit des Qualifizierungsprogramms
 - ➔ Werden die trainierten Kompetenzen tatsächlich gefördert?
- Wissenschaftliche Absicherung zur Erhöhung der Akzeptanz des Projektes



- DR. FAB!**
 FÜHRUNGSKRÄFTE
 A ARBEITSMARKT
 B BERUFSEINSTIEG
 FÜHRUNGSKRÄFTE FÜR ARBEITSMARKT UND BERUFSEINSTIEG
- Auftaktveranstaltung**
- Förderung durch den Europäischen Sozialfonds
- Wie werden die Schlüsselqualifikationen erhoben?**
1. Potenzial-Assessment-Center
 - Verhaltensbeobachtung
 - Dauer: 1 Tag
 2. Kompetenz-Fragebogen
 - Basiert auf psychologisch abgesicherten und validierten Instrumenten
 - Bearbeitung während des AC
 - Dauer: ca. 45 Minuten



DR. FAB!
 F
 A
 B
 FÜHRUNGSKRÄFTE
 ARBEITSMARKT
 BERUFSEINSTIEG
 FÜHRUNGSKRÄFTE FÜR ARBEITSMARKT UND BERUFSEINSTIEG

Auftaktveranstaltung




Förderung durch den Europäischen Sozialfonds



Promega



Measurement Valley

DR. FAB!
 F
 A
 B
 FÜHRUNGSKRÄFTE
 ARBEITSMARKT
 BERUFSEINSTIEG
 FÜHRUNGSKRÄFTE FÜR ARBEITSMARKT UND BERUFSEINSTIEG

Auftaktveranstaltung




Förderung durch den Europäischen Sozialfonds



alumni
 Göttingen e.V.