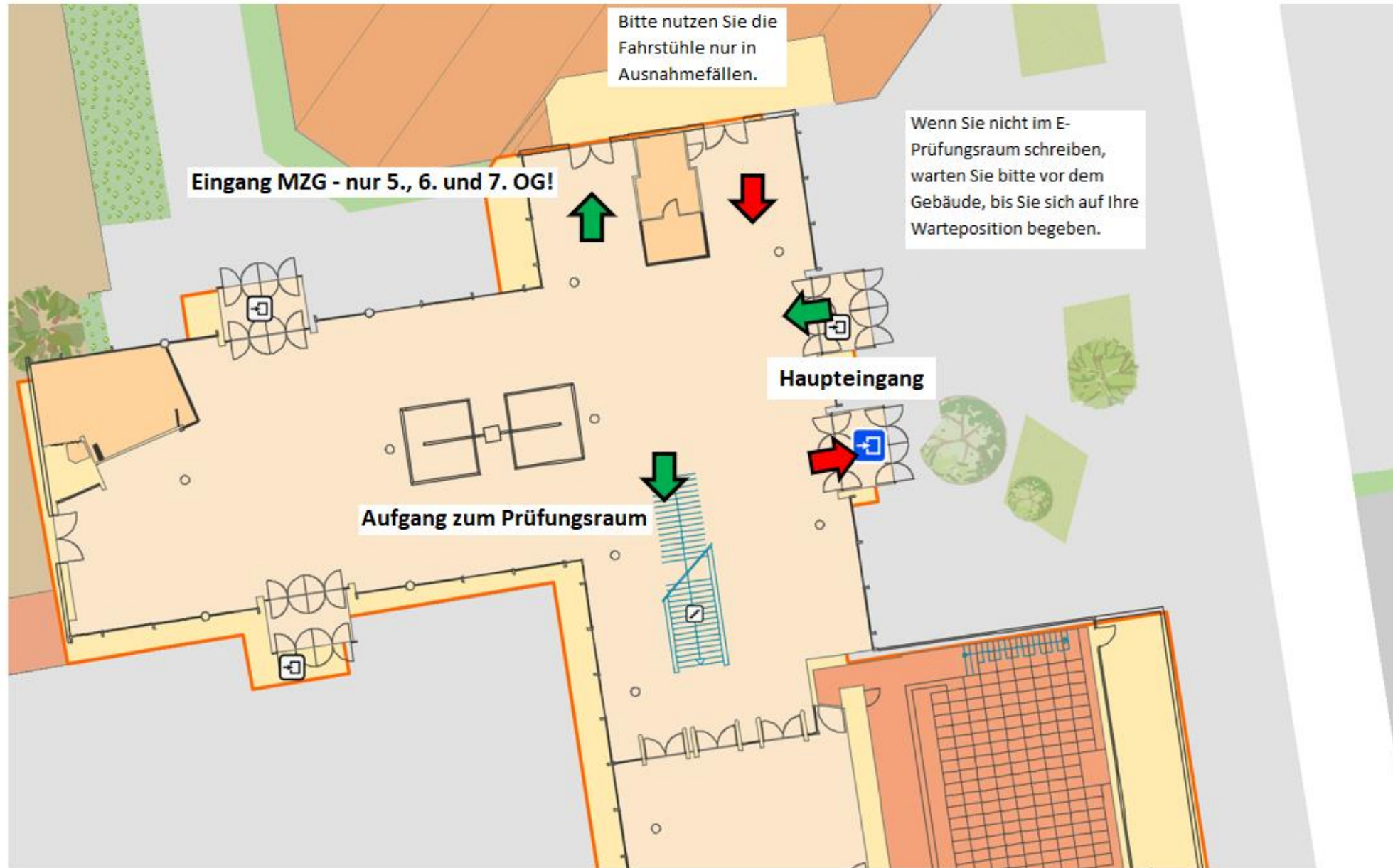
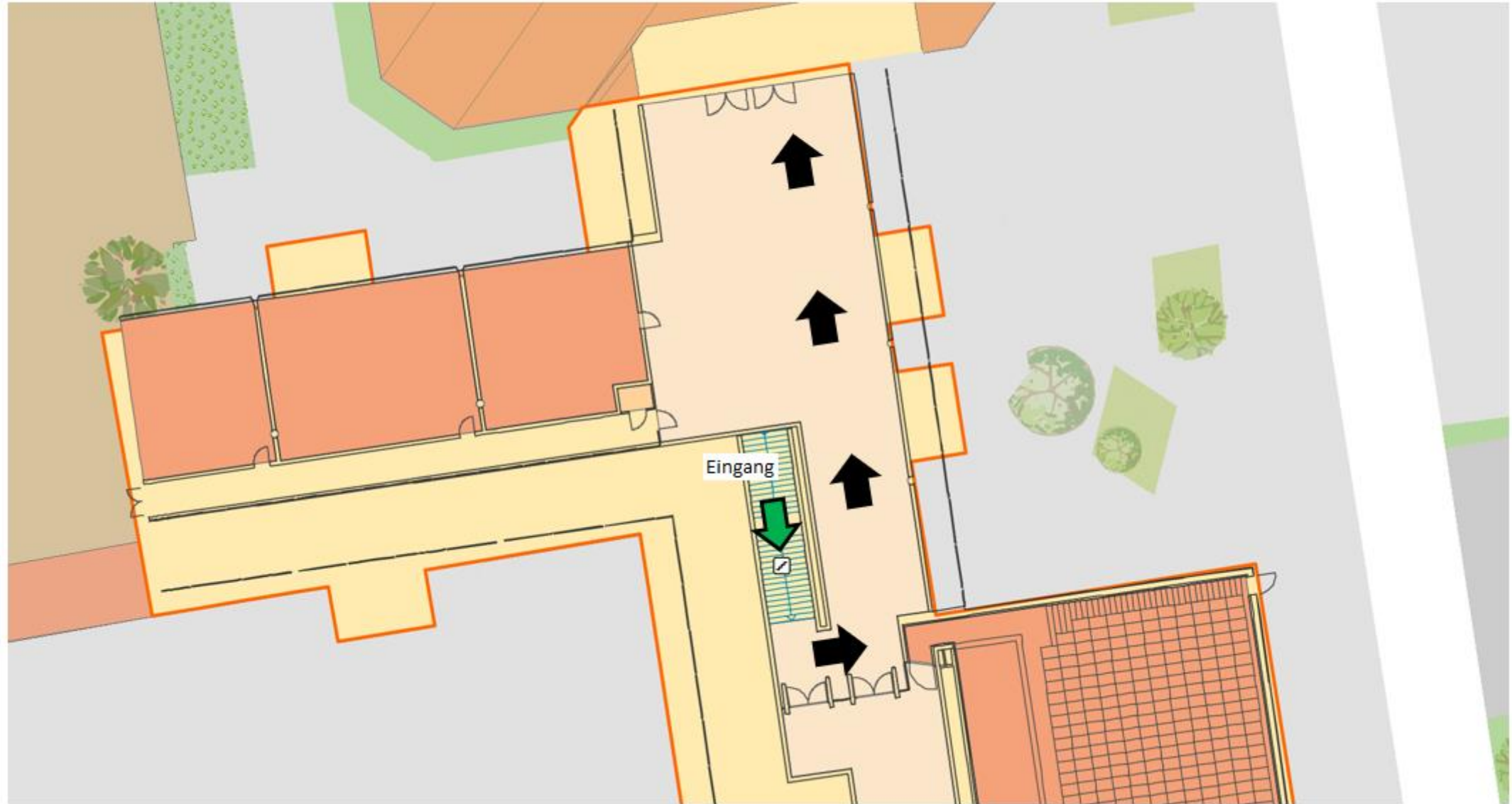


MZG / ZHG Erdgeschoss

Begeben Sie sich erst unmittelbar vor Beginn der vereinbarten Zeit auf Ihre Warteposition.

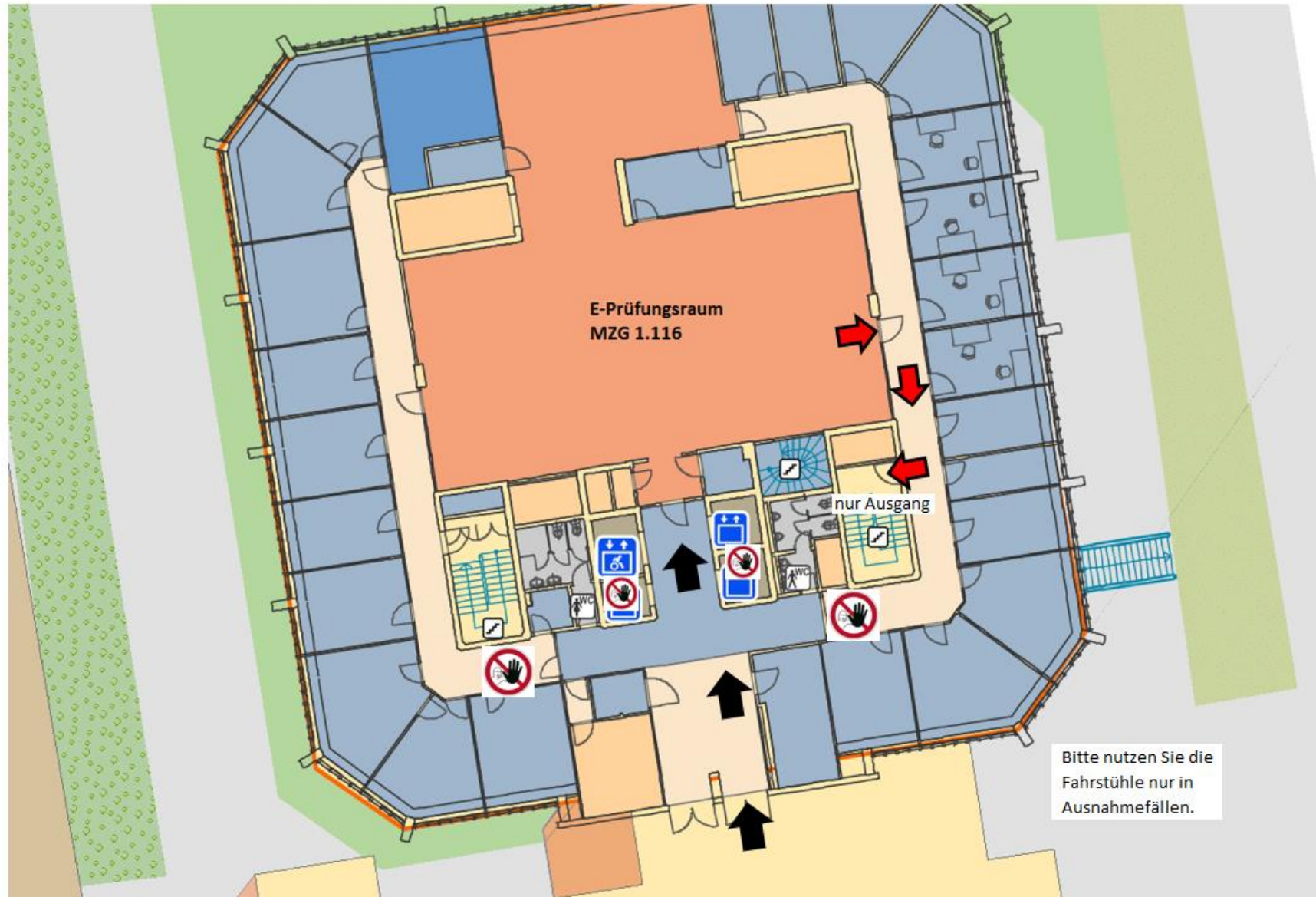


MZG / ZHG 1. Etage



MZG 1.116

Begeben Sie sich erst unmittelbar vor Beginn der vereinbarten Zeit zum Prüfungsraum und halten während der Wartezeit ausreichend Abstand zueinander.
Das Verlassen des Prüfungsraums erfolgt ausschließlich über den Seitenausgang und das angrenzende Treppenhaus.



Bitte nutzen Sie die
Fahrstühle nur in
Ausnahmefällen.

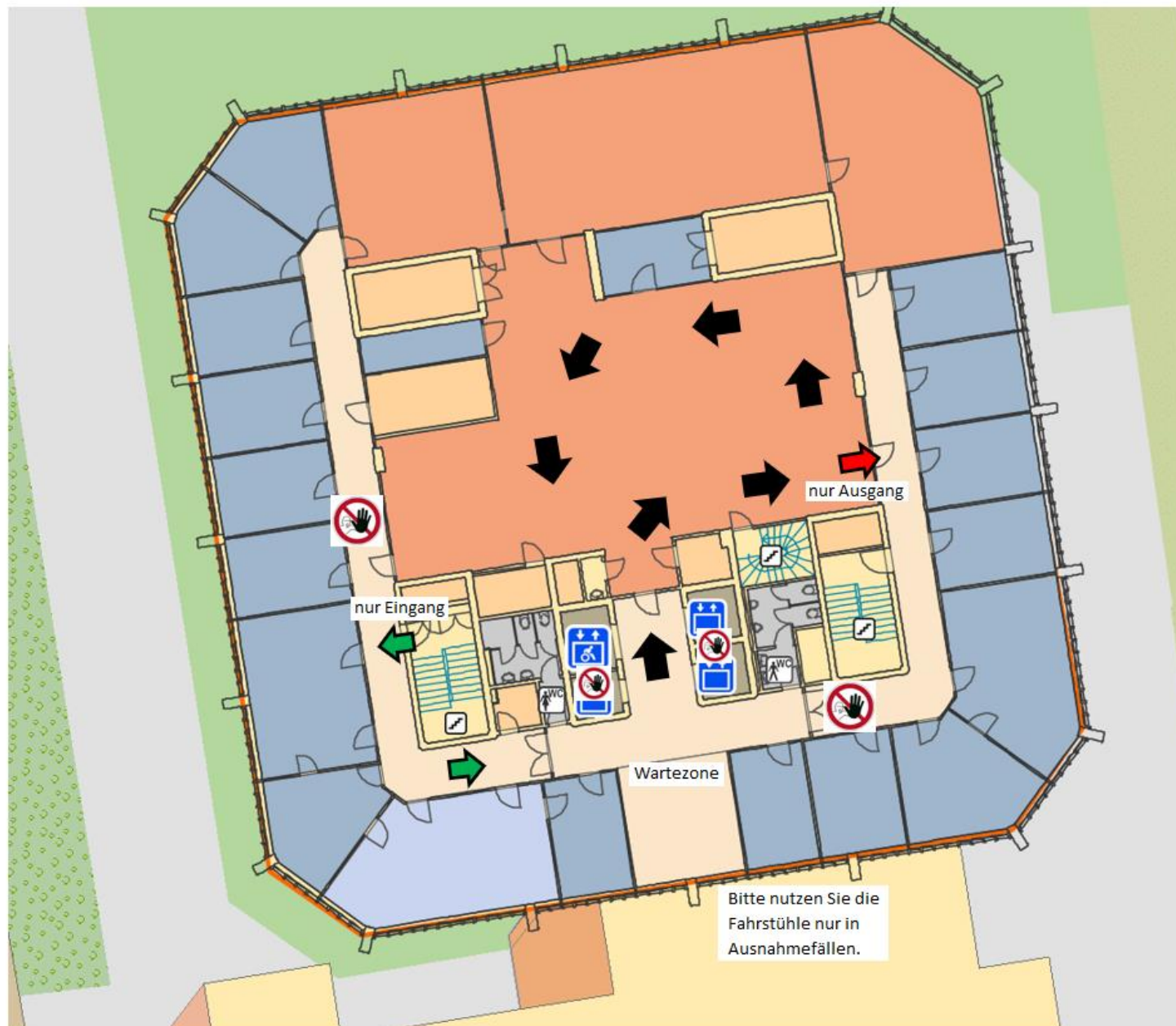
MZG 5.111

Begeben Sie sich erst unmittelbar vor Beginn der vereinbarten Zeit zum Prüfungsraum und halten während der Wartezeit ausreichend Abstand zueinander.
Das Verlassen des Prüfungsraums erfolgt ausschließlich über den Seitenausgang und das angrenzende Treppenhaus.



MZG 6.111

Begeben Sie sich erst unmittelbar vor Beginn der vereinbarten Zeit zum Prüfungsraum und halten während der Wartezeit ausreichend Abstand zueinander.
Das Verlassen des Prüfungsraums erfolgt ausschließlich über den Seitenausgang und das angrenzende Treppenhaus.



MZG 7.111, 7.124, 7.153

Begeben Sie sich erst unmittelbar vor Beginn der vereinbarten Zeit in den Wartebereich.
Das Verlassen des Prüfungsraums erfolgt ausschließlich über Treppenhaus.

